






Leyenda

Albergues provisionales




-  Red principal
-  Red secundaria

Ruta de Evacuación

-  Ruta principal
-  Ruta secundaria
-  Ruta terciaria

Ámbito

-  Costa Norte
-  Medianías Bajas Norte
-  Medianías Altas Norte
-  Cumbres
-  Costa Sur
-  Medianías Sur

-  Trama urbana
-  Límite municipal
-  Límite Zona Amenaza Alta y Muy Alta

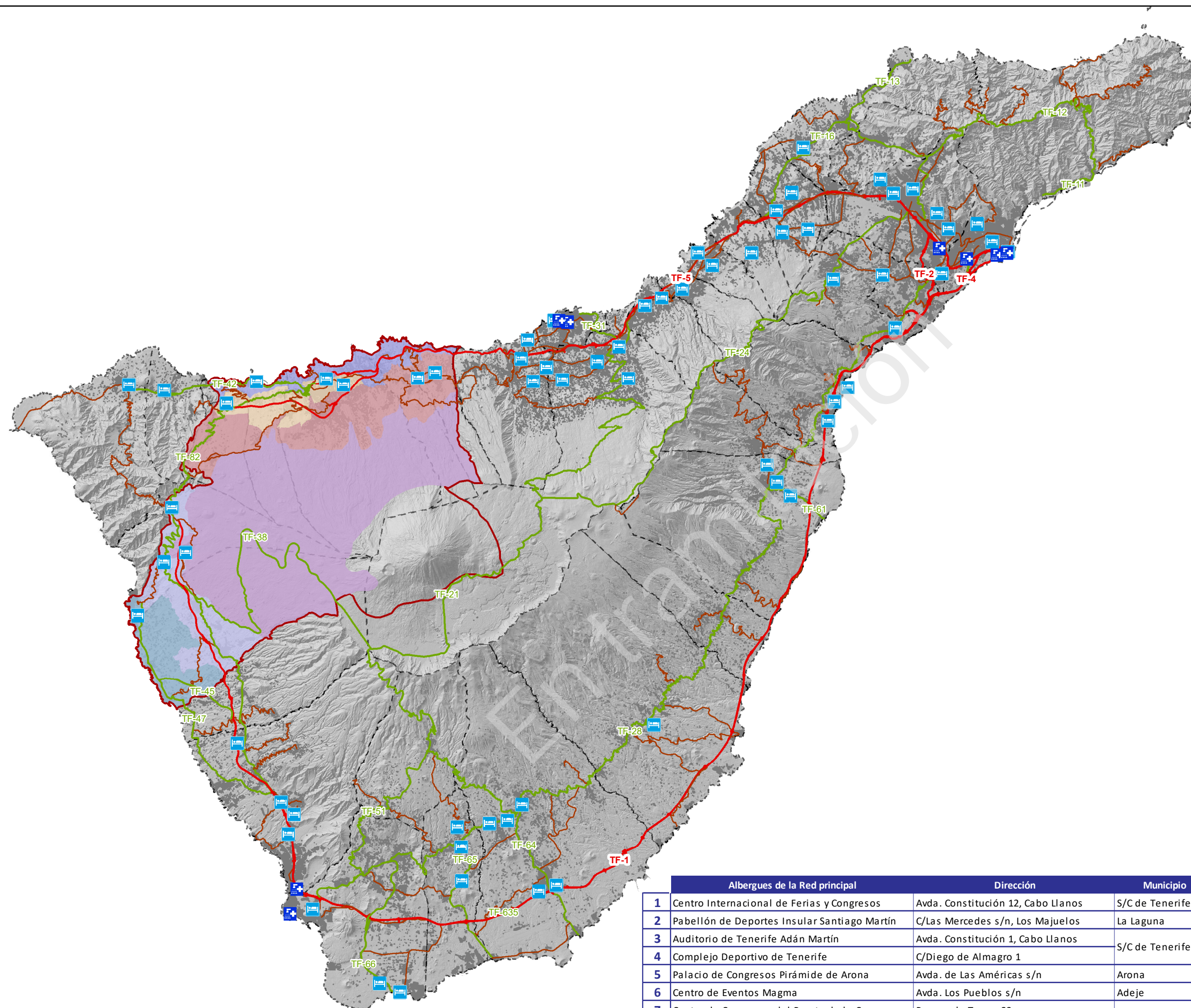
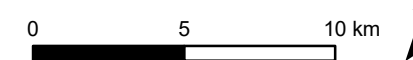
Referencias Geográficas

Sistema de Referencia ITRF93
 Elipsoide WGS84
 Red Geodésica REGCAN95
 Sistema cartográfico de representación:
 UTM Huso 28 N

Ámbito Geográfico

X min: 311.219,1 X max: 390.513,3
 Y min: 3.098.122,5 Y max: 3.164.796,5

Escala (DIN A3) 1:250.000



	Albergues de la Red principal	Dirección	Municipio
1	Centro Internacional de Ferias y Congresos	Avda. Constitución 12, Cabo Llanos	S/C de Tenerife
2	Pabellón de Deportes Insular Santiago Martín	C/Las Mercedes s/n, Los Majuelos	La Laguna
3	Auditorio de Tenerife Adán Martín	Avda. Constitución 1, Cabo Llanos	S/C de Tenerife
4	Complejo Deportivo de Tenerife	C/Diego de Almagro 1	
5	Palacio de Congresos Pirámide de Arona	Avda. de Las Américas s/n	Arona
6	Centro de Eventos Magma	Avda. Los Pueblos s/n	Adeje
7	Centro de Congresos del Puerto de la Cruz	Parque de Taoro, 22	Puerto de la Cruz
8	Pabellón Miguel Ángel Díaz Molina	Avda. Rosario Sotomayor s/n	