

327200

327300

327400

3149700

3149600

3149500

3149400

3149300

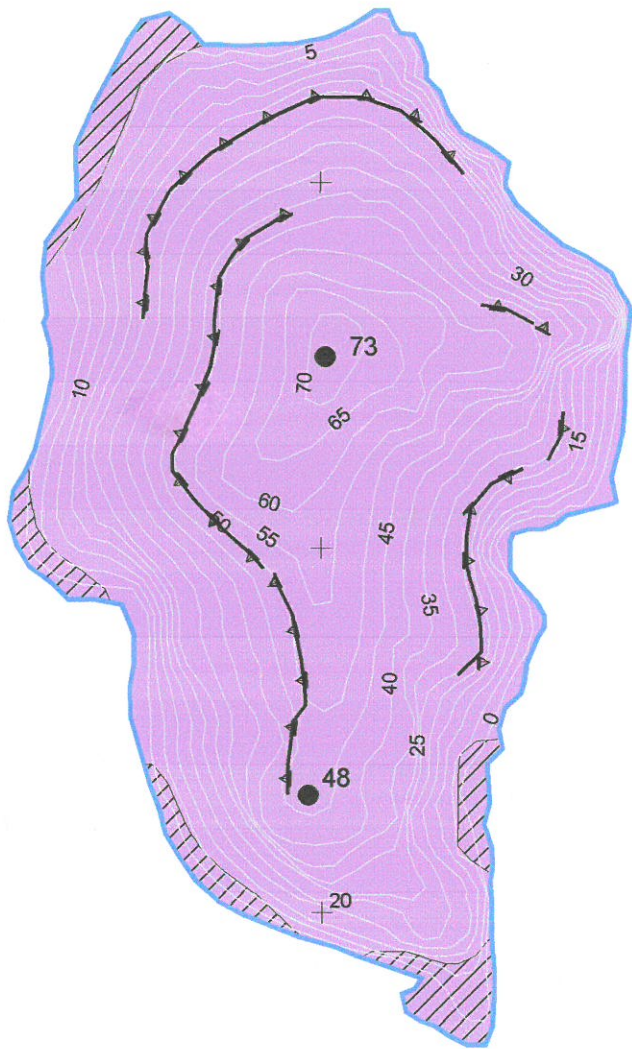
3149700

3149600

3149500

3149400

3149300





GOBIERNO DE CANARIAS
 CONSEJERÍA DE MEDIO AMBIENTE
 Y ORDENACIÓN TERRITORIAL


**MONUMENTO NATURAL DEL
 ROQUE DE GARACHICO**
 GEOLOGÍA Y GEOMORFOLOGÍA

Leyenda

 Límite del Monumento Natural

Litología

 Coladas basálticas y traquibasálticas (Serie III)

Geomorfología

 Escarpes

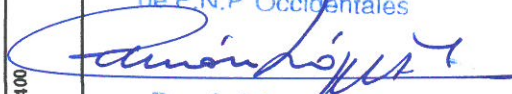
 Plataformas de abrasión

 Cotas principales



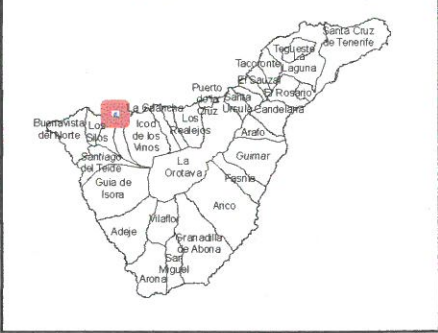
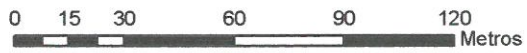
Aprobado definitivamente por la
 Comisión de Ordenación del
 Territorio y Medio Ambiente de
 Canarias mediante acuerdo de
 fecha: **26 FEB. 2009**

El Jefe de Sección de Ordenación
 de E.N.P. Occidentales


 Ramón López Tejera



ESCALA 1:2.000



327200

327300

327400