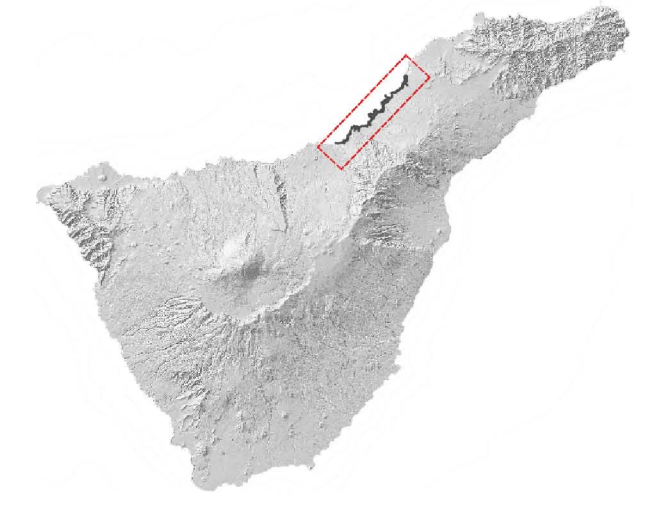


# PLAN ESPECIAL DEL PAISAJE PROTEGIDO COSTA DE ACENTEJO

Documento de Avance



Área de Gobierno del Presidente  
Dirección Insular de Planificación del Territorio y Patrimonio Histórico



OCEANO ATLANTICO

## Geología

- Coladas basálticas II
- Coladas basálticas III
- Piroclastos basálticos
- Coladas de traquibasaltos y fonolitas máficas
- Piroclastos sálicos indiferenciados
- Playas de arenas y cantos

- Límite ENP Costa de Acentejo
- Límites municipales

PLANOS DE INFORMACIÓN:

## Geología

FECHA:  
Septiembre 2022

ESCALA:  
1:20.000

FORMATO:  
A1

PLANO:

I-04



ISLA: Tenerife

MUNICIPIOS: Tacoronte, El Sauzal, La Matanza de Acentejo, La Victoria de Acentejo, Santa Úrsula, La Orotava

DATOS CARTOGRAFICOS:  
Mapa Topográfico Integrado, años 2017-2018  
GRAFICAN  
Escala 1:1.000 y 1:5.000  
Curvas directoras de nivel cada 20 m

Sistema de referencia ITRF93  
Elipsoide de referencia WGS84  
Red geodésica REGCAN95 (versión 2001)  
Sistema de proyección UTM Huso 28N

