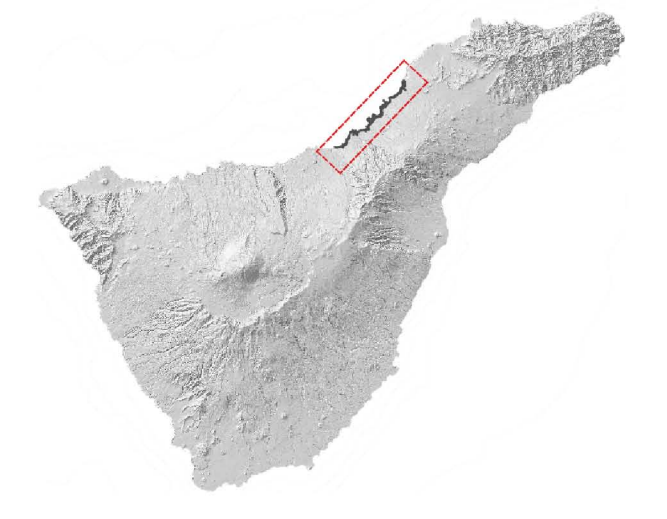


PLAN ESPECIAL DEL PAISAJE PROTEGIDO COSTA DE ACENTEJO

Documento de Avance



Área de Gobierno del Presidente
Dirección Insular de Planificación del Territorio y Patrimonio Histórico



OCEANO ATLANTICO

Mapa de Susceptibilidad

- Muy Alta
 - Alta
 - Moderada
 - Baja
- Límite ENP Costa de Acentejo
□ Límites municipales

PLANOS DE INFORMACIÓN:

Riesgos de laderas I

FECHA:
Septiembre 2022

ESCALA:
1:20.000



PLANO:

I-11



ISLA: Tenerife
MUNICIPIOS: Tacoronte, El Sauzal, La Matanza de Acentejo, La Victoria de Acentejo, Santa Úrsula, La Orotava

DATOS CARTOGRAFICOS:
Mapa Topográfico Integrado, años 2017-2018
GRAFICAN
Escala 1:1.000 y 1:5.000
Curvas directoras de nivel cada 20 m

Sistema de referencia ITRF93
Elipsoide de referencia WGS84
Red geodésica REGCAN95 (versión 2001)
Sistema de proyección UTM Huso 28N

