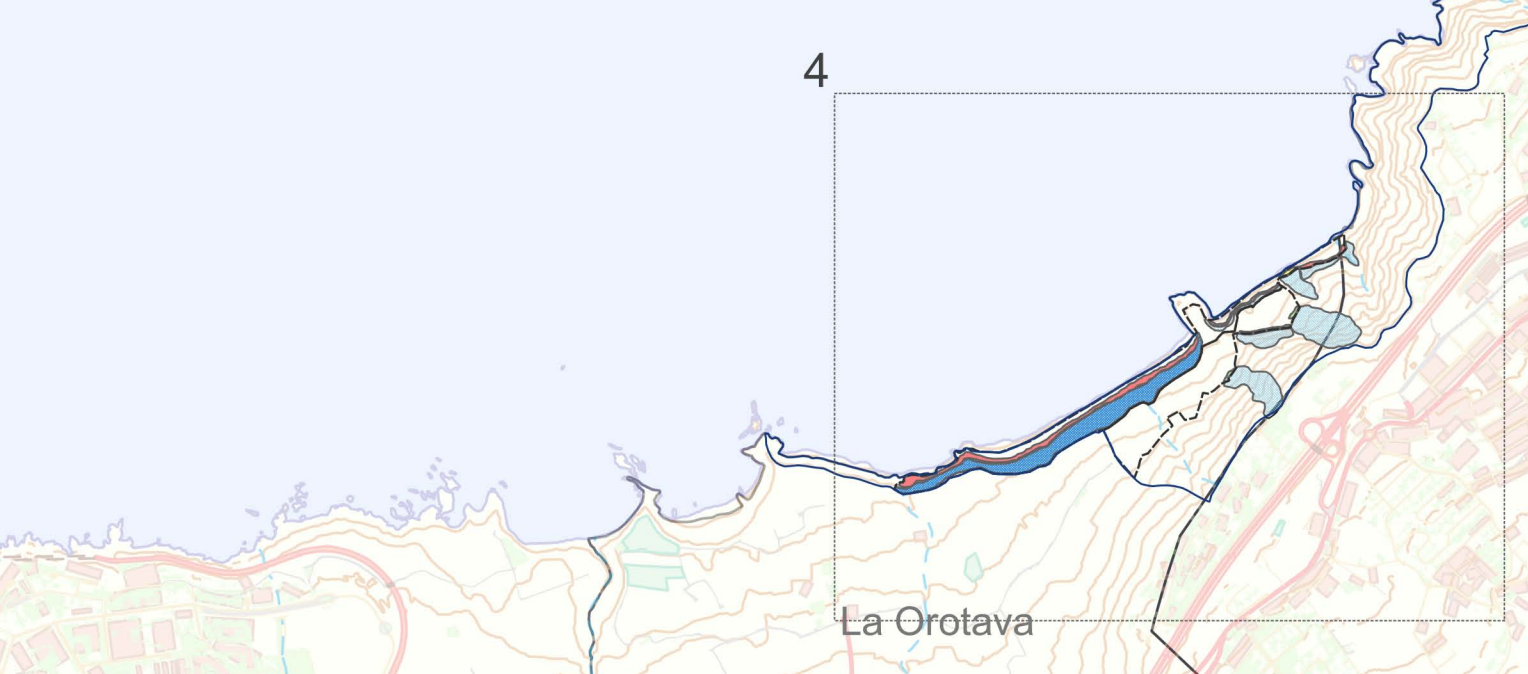
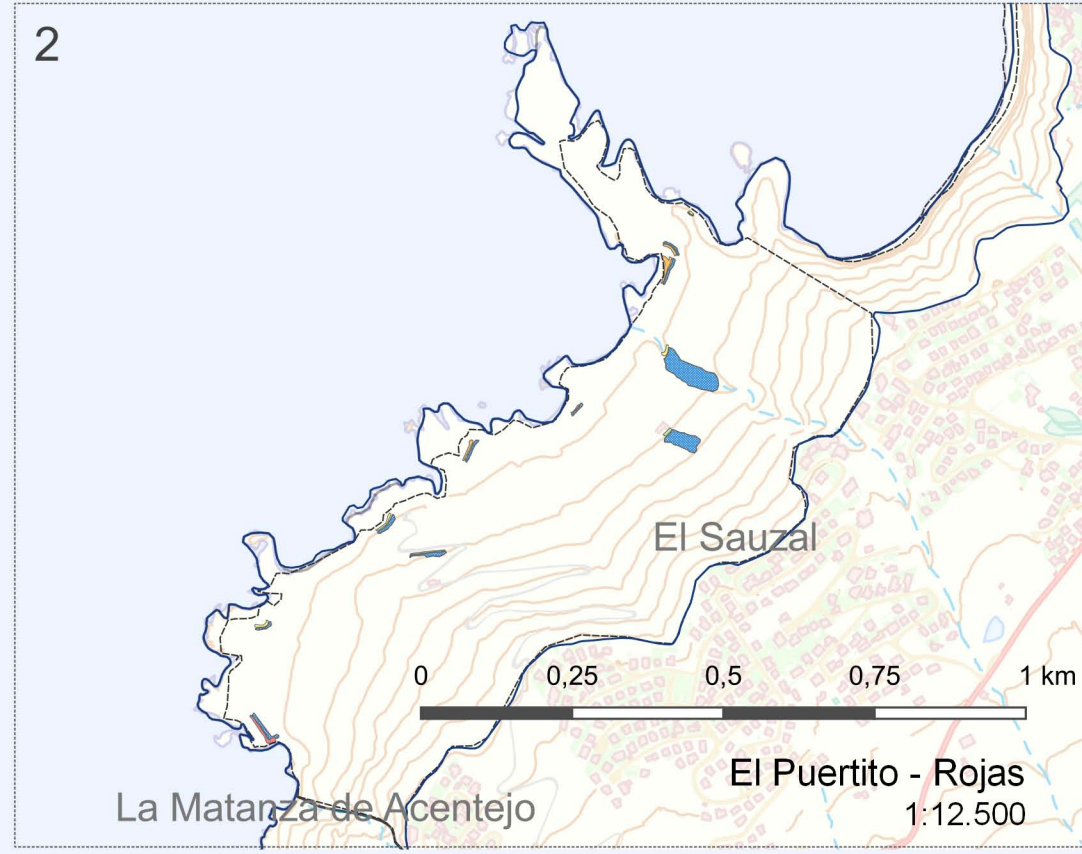
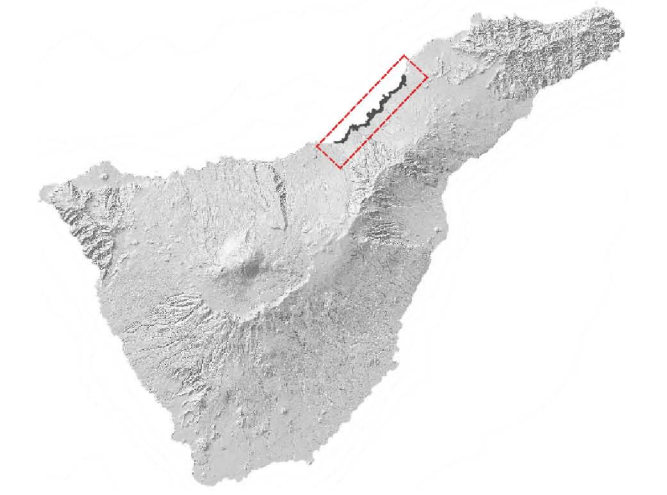


PLAN ESPECIAL DEL PAISAJE PROTEGIDO COSTA DE ACENTEJO

Documento de Avance



Área de Gobierno del Presidente
Dirección Insular de Planificación del Territorio y Patrimonio Histórico



OCÉANO ATLÁNTICO



Entidades con riesgo constatado

- Entidades significativas
 1. Playa de la Arena - Callao del Camello (Tacoronte)
 2. EL Puertito - Rojas (El Sauzal)
 3. Punta del Sol - El Caletón (La Matanza de Acentejo)
 4. Playa de Los Patos - El Ancón (La Orotava y Santa Úrsula)
- Entidades con Riesgo Constatado

Áreas de Riesgo (AR)

- Muy grave
- Grave
- Moderada
- Escasa

Áreas de Generación de Riesgo (AGR)

- dentro de ERC
- fuera de ERC
- fuera de ERC y del ENP
- Límite ENP Costa de Acentejo
- Límites municipales

PLANOS DE INFORMACIÓN:

Riesgos de laderas II

FECHA:
Septiembre 2022

ESCALA:
1:20.000

FORMATO:
A1

PLANO:

I-12



ISLA: Tenerife

MUNICIPIOS: Tacoronte, El Sauzal, La Matanza de Acentejo, La Victoria de Acentejo, Santa Úrsula, La Orotava

DATOS CARTOGRÁFICOS:
Mapa Topográfico Integrado, años 2017-2018
GRAFICAN
Escala 1:1.000 y 1:5.000
Curvas directoras de nivel cada 20 m

Sistema de referencia ITRF93
Elipsoide de referencia WGS84
Red geodésica REGCAN95 (versión 2001)
Sistema de proyección UTM Huso 28N