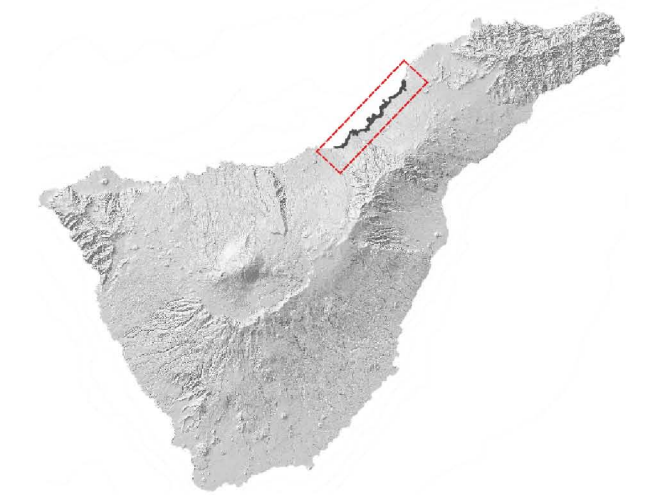


PLAN ESPECIAL DEL PAISAJE PROTEGIDO COSTA DE ACENTEJO

Documento de Avance



Área de Gobierno del Presidente
Dirección Insular de Planificación del Territorio y Patrimonio Histórico



Patrimonio Cultural

Conjuntos de interés

- Arqueológicos
- Etnográficos

Unidades

- Uds arqueológicas
- Uds etnográficas

BIC

- Sitio Histórico
- 1. Barranco de Acentejo
- Zona Arqueológica
- 2. Acantilados de Tacoronte y Barranco de Guayonje
- 3. Risco de La Sabina

- Límite ENP Costa de Acentejo
- Límites municipales

PLANOS DE INFORMACIÓN:

Patrimonio Cultural

FECHA:
Septiembre 2022

ESCALA:
1:20.000

FORMATO:
A1

PLANO:

I-13



ISLA: Tenerife
MUNICIPIOS: Tacoronte, El Sauzal, La Matanza de Acentejo, La Victoria de Acentejo, Santa Úrsula, La Orotava

DATOS CARTOGRÁFICOS:
Mapa Topográfico Integrado, años 2017-2018
GRAFICAN
Escala 1:1.000 y 1:5.000
Curvas directoras de nivel cada 20 m

Sistema de referencia ITRF93
Elipsoide de referencia WGS84
Red geodésica REGCAN95 (versión 2001)
Sistema de proyección UTM Huso 28N



El Anexo I. Inventario de patrimonio arqueológico y etnográfico del Paisaje Protegido Costa de Acentejo de la Memoria de Información contiene un conjunto de planos en los que se representan los bienes inventariados según su tipología y con un código asociado que los relaciona con las fichas del inventario en las que se detallan las características de las unidades inventariadas.