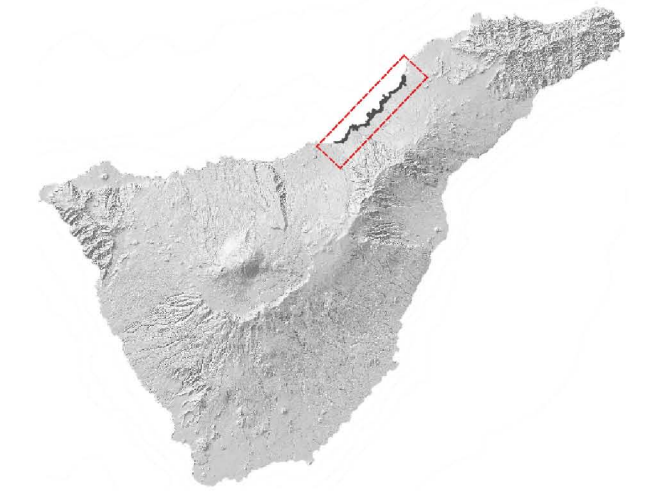


PLAN ESPECIAL DEL PAISAJE PROTEGIDO COSTA DE ACENTEJO

Documento de Avance



Área de Gobierno del Presidente
Dirección Insular de Planificación del Territorio y Patrimonio Histórico



Infraestructuras

Infraestructuras de transporte

Redes

- Acceso al mar
- Paseo marítimo
- Senderos
- Vías rurales
- Calles urbanas
- Carreteras

Nodales

- Aparcamiento
- Embarcadero

Infraestructuras de servicios

Líneas de conexión BT

- Aéreas
- Subterráneas

Nodales de Energía

- Torre eléctrica
- Centro de transformación
- Generador electricidad
- Alumbrado público

de Gestión de residuos

- Contenedores

Límite ENP Costa de Acentejo

Límites municipales

PLANOS DE INFORMACIÓN:

Infraestructuras

FECHA:
Septiembre 2022

ESCALA:
1:20.000

FORMATO:
A1

PLANO:

I-15



ISLA: Tenerife

MUNICIPIOS: Tacoronte, El Sauzal, La Matanza de Acentejo, La Victoria de Acentejo, Santa Úrsula, La Orotava

DATOS CARTOGRÁFICOS:
Mapa Topográfico Integrado, años 2017-2018
GRAFICAN
Escala 1:1.000 y 1:5.000
Curvas directoras de nivel cada 20 m

Sistema de referencia ITRF93
Elipsoide de referencia WGS84
Red geodésica REGCAN95 (versión 2001)
Sistema de proyección UTM Huso 28N

