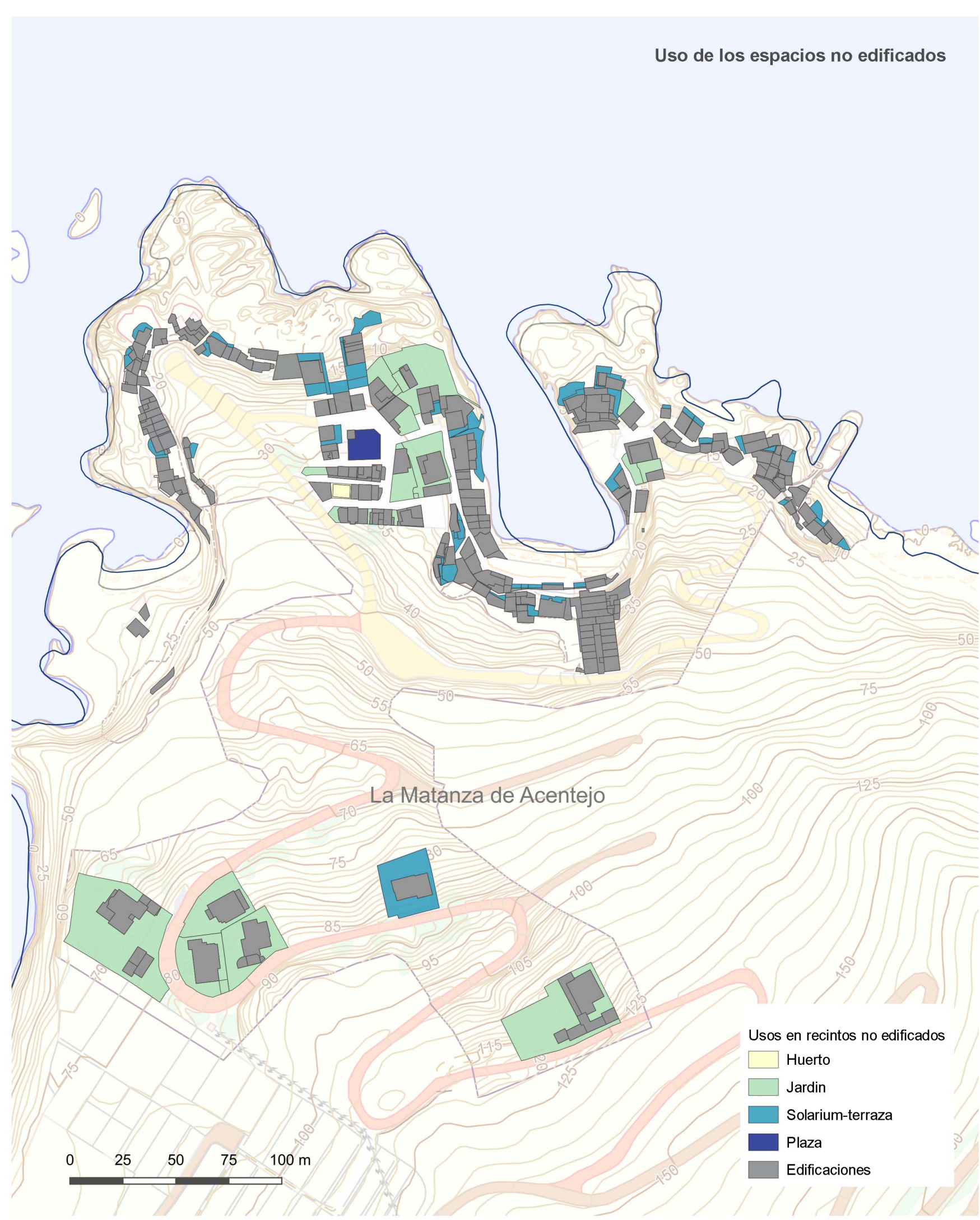
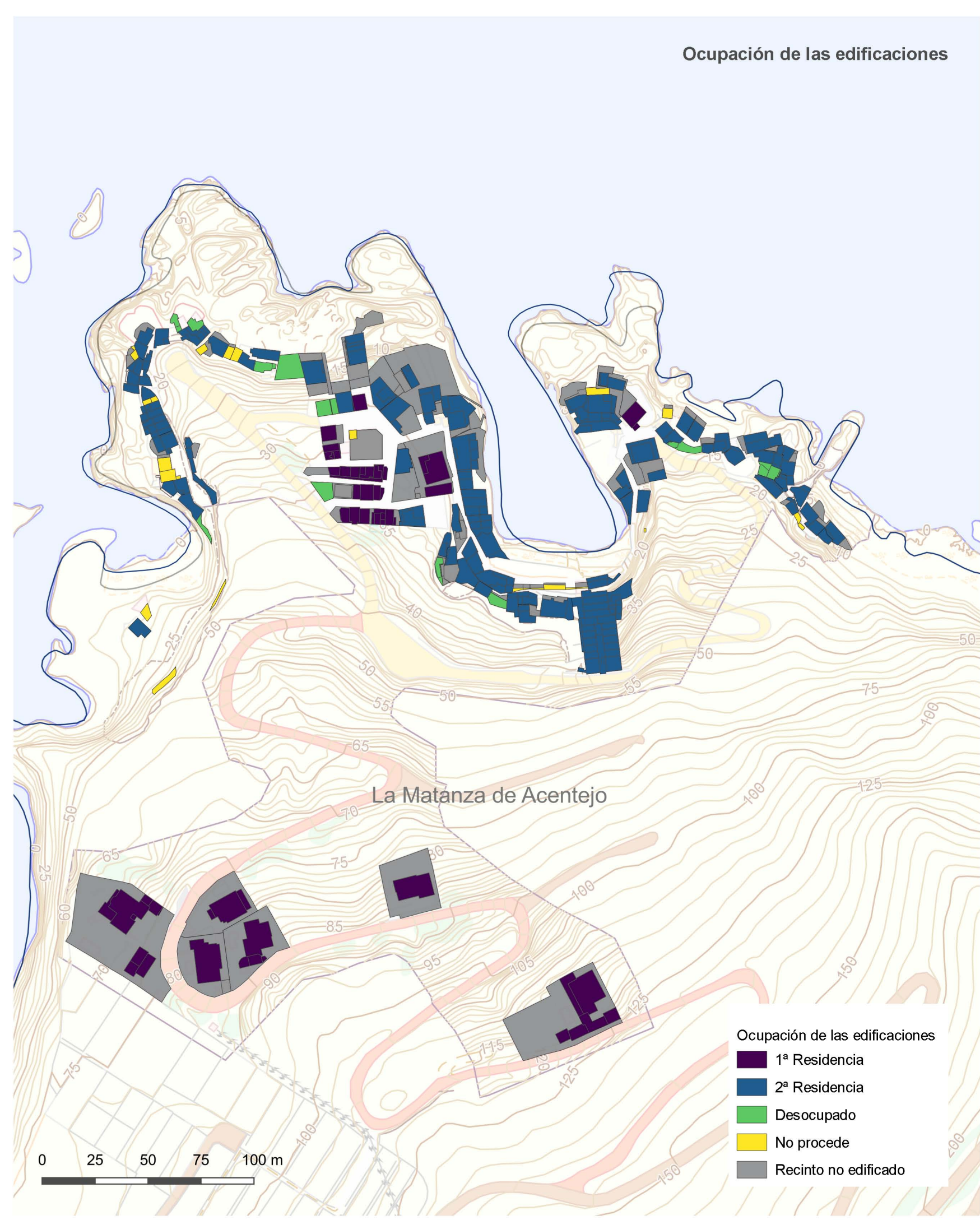
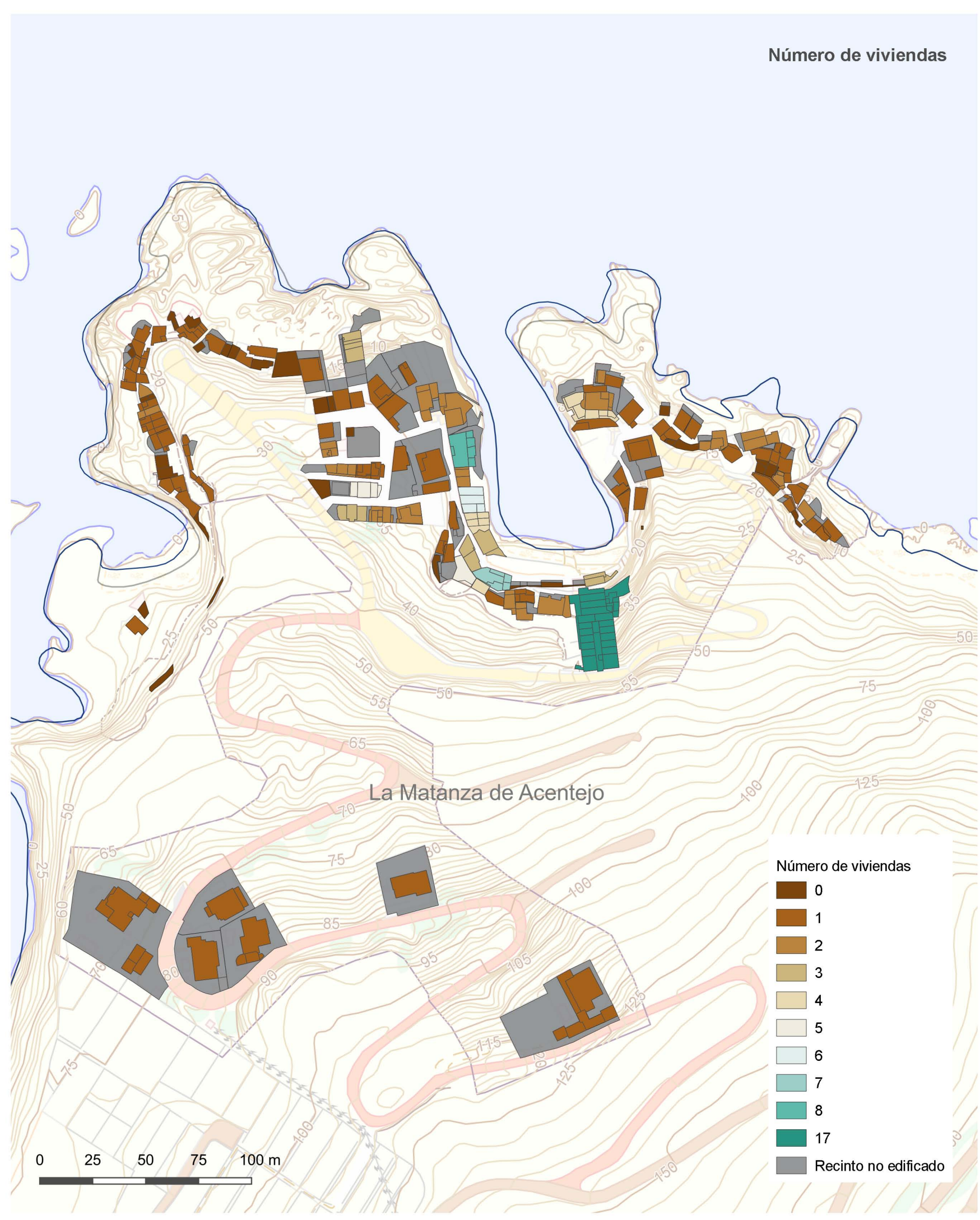
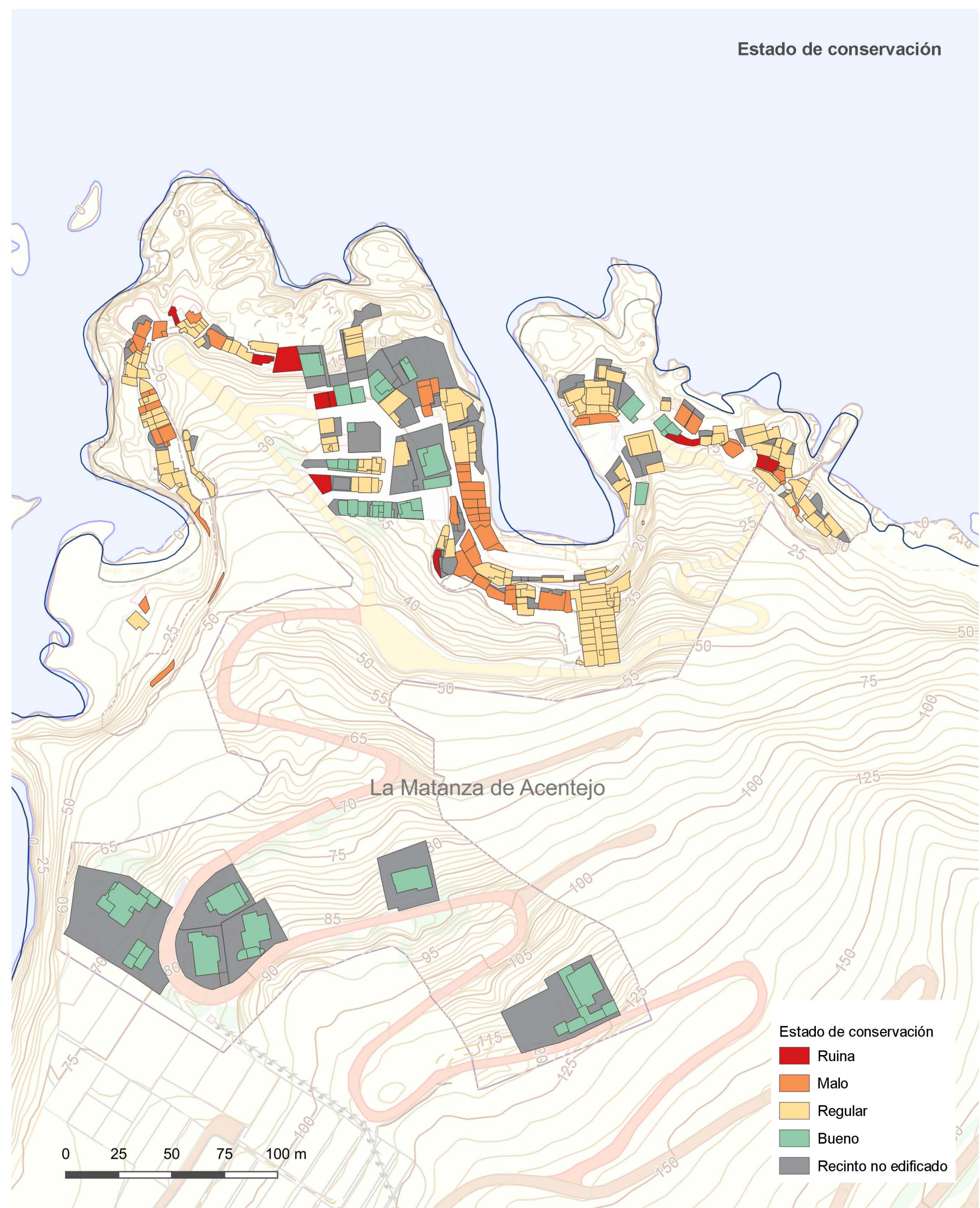
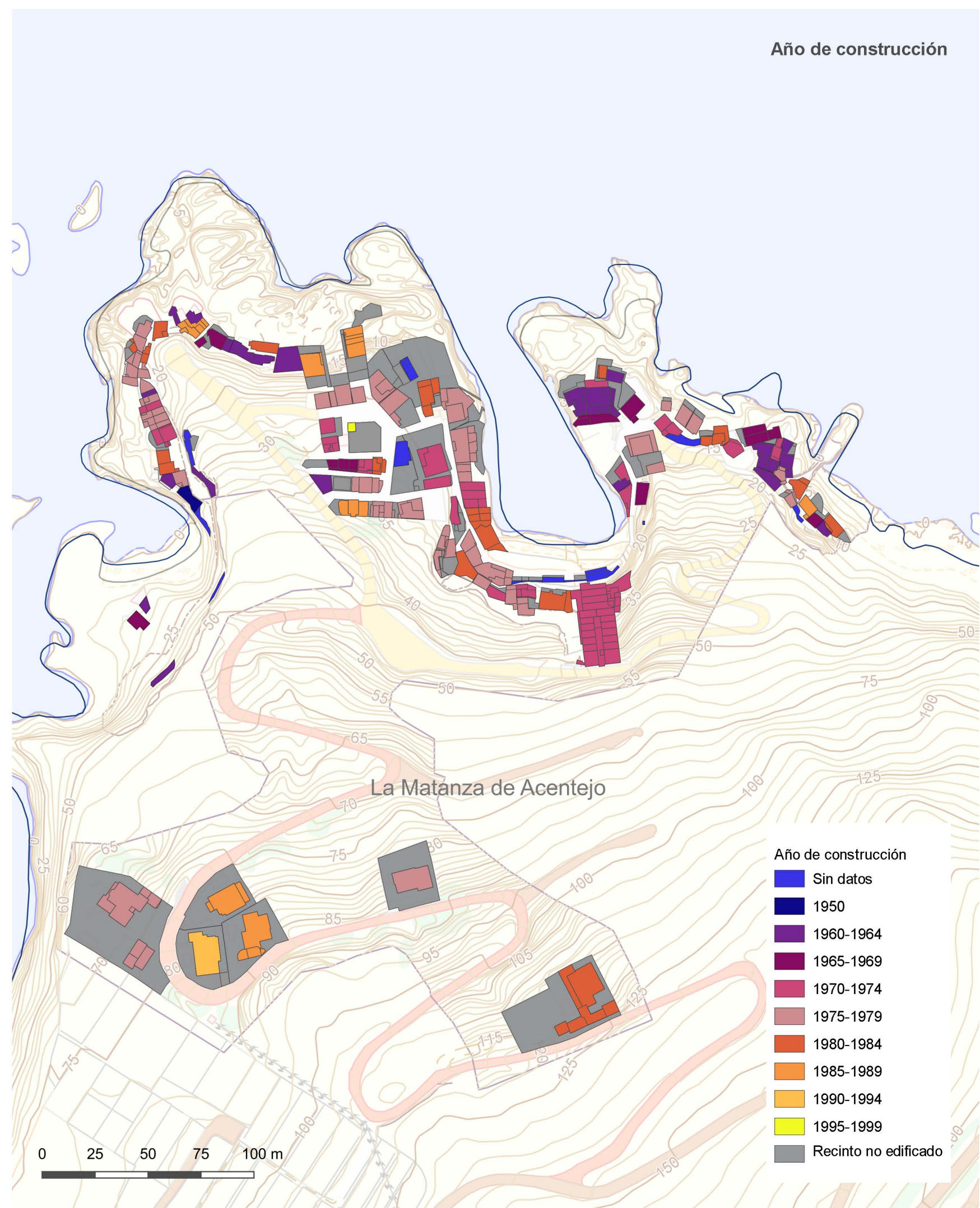
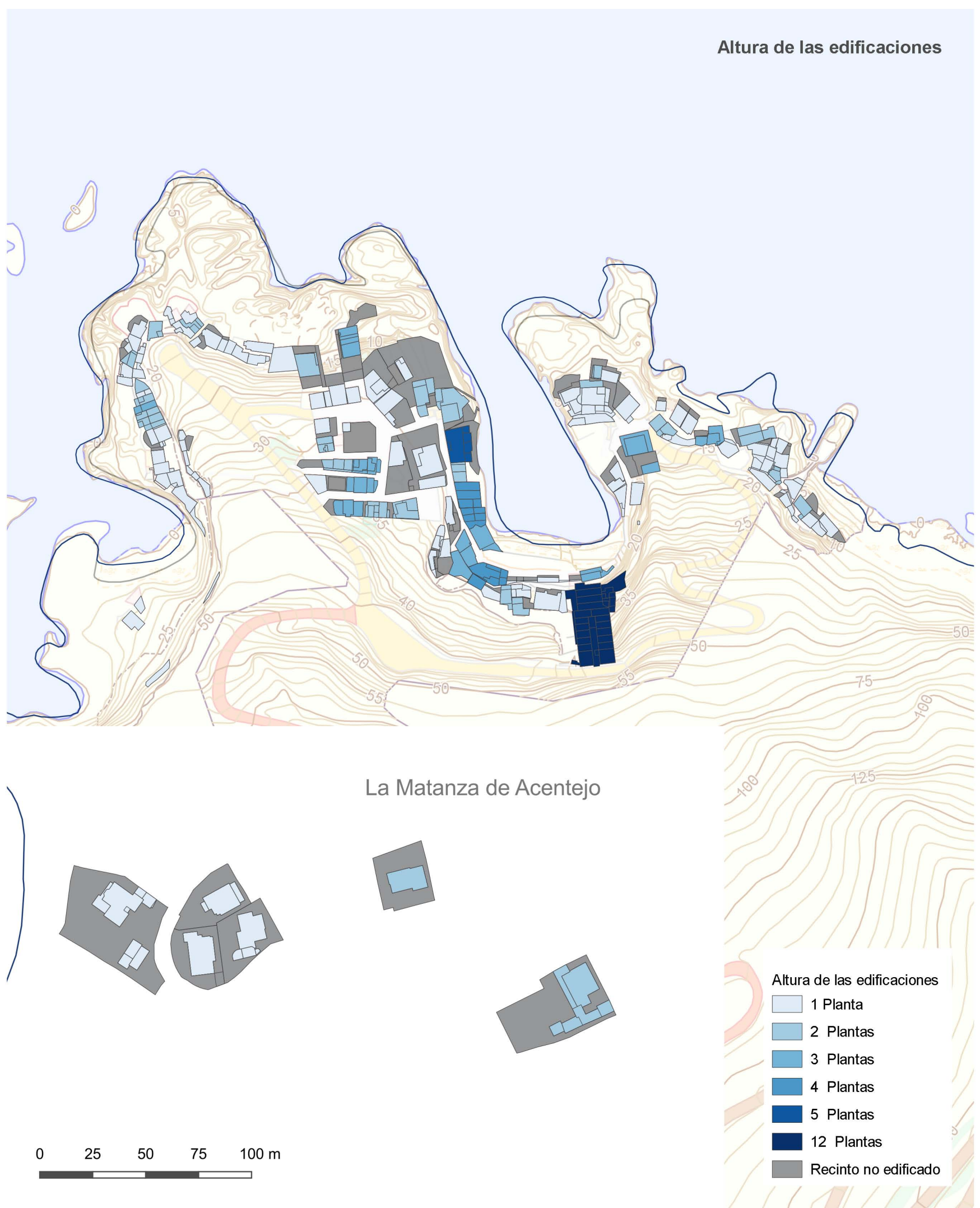
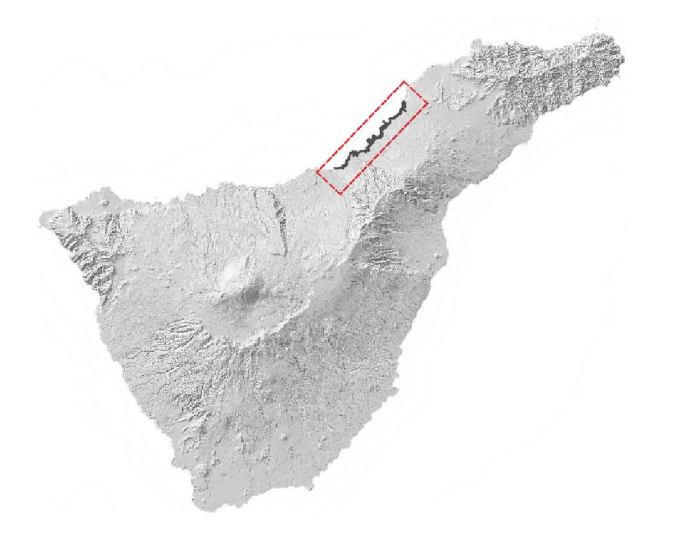




Área de Gobierno del Presidente  
Dirección Insular de Planificación del Territorio y Patrimonio Histórico



Los datos que figuran en este plano se han obtenido de la Dirección General del Catastro y del trabajo de campo realizado en el año 2017.

PLANOS DE INFORMACIÓN:

# Edificaciones El Caletón

FECHA:  
Septiembre 2022

ESCALA:  
1:2.000

FORMATO:  
A1

PLANO:  
I-16



ISLA: Tenerife MUNICIPIOS: Tacoronte, El Sauzal, La Matanza de Acentejo, La Victoria de Acentejo, Santa Úrsula, La Orotava

DATOS CARTOGRÁFICOS:  
Mapa Topográfico Integrado, años 2017-2018  
GRAFICAN  
Escala 1:1.000 y 1:5.000  
Curvas directoras de nivel cada 20 m

Sistema de referencia ITRF93  
Elipsoide de referencia WGS84  
Red geodésica REGCAN85 (versión 2001)  
Sistema de proyección UTM Huso 28N