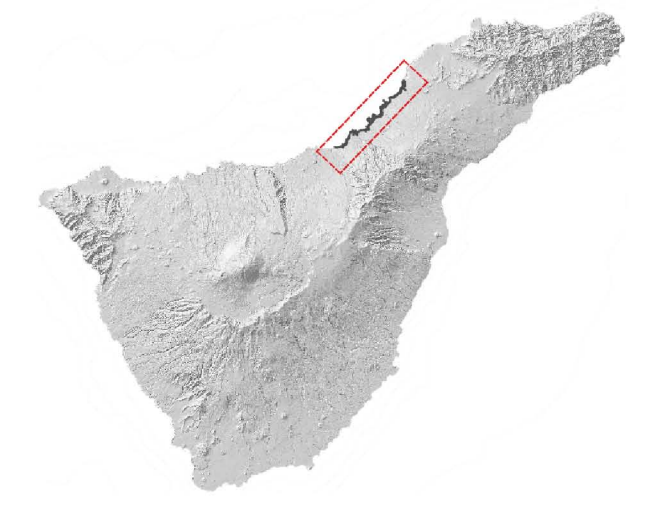


# PLAN ESPECIAL DEL PAISAJE PROTEGIDO COSTA DE ACENTEJO

Documento de Avance



Área de Gobierno del Presidente  
Dirección Insular de Planificación del Territorio y Patrimonio Histórico



## Información territorial

- PIOT**
- Límite entre comarcas
  - ARH Protección Ambiental 1 Laderas
  - ARH Protección Ambiental 3 Costeras
  - Límite ENP Costa de Acentejo
  - Límites municipales

PLANOS DE INFORMACIÓN:

## Plan Insular de Ordenación

FECHA:  
Septiembre 2022

ESCALA:  
1:20.000

PLANO:  
**I-18**



ISLA: Tenerife  
MUNICIPIOS: Tacoronte, El Sauzal, La Matanza de Acentejo, La Victoria de Acentejo, Santa Úrsula, La Orotava

**DATOS CARTOGRÁFICOS:**  
 Mapa Topográfico Integrado, años 2017-2018  
 GRF-CAN  
 Escalas 1:1.000 y 1:5.000  
 Curvas directoras de nivel cada 20 m

Sistema de referencia ITRF93  
 Elipsoide de referencia WGS84  
 Red geodésica REGCAN95 (versión 2001)  
 Sistema de proyección UTM Huso 28N

