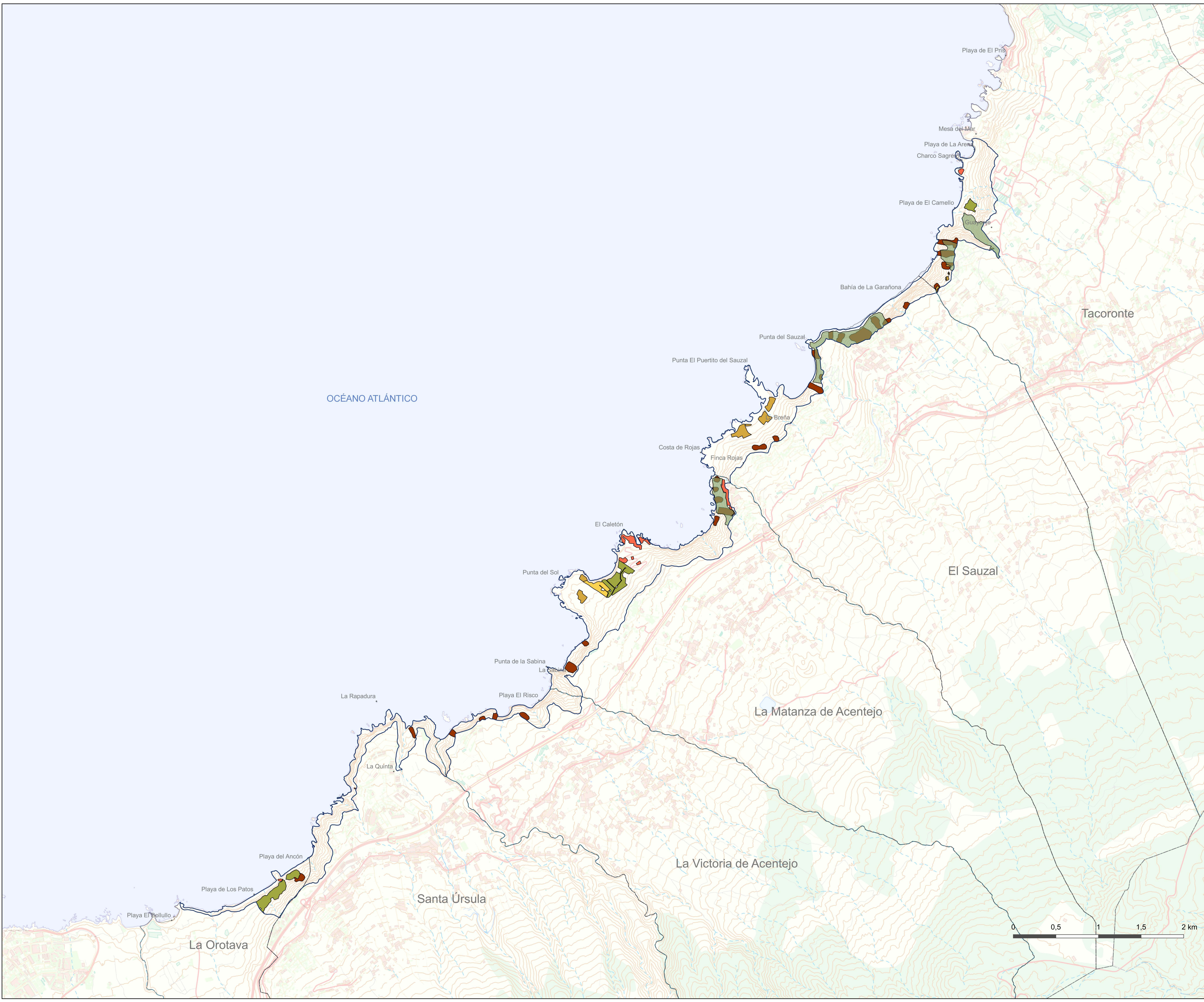
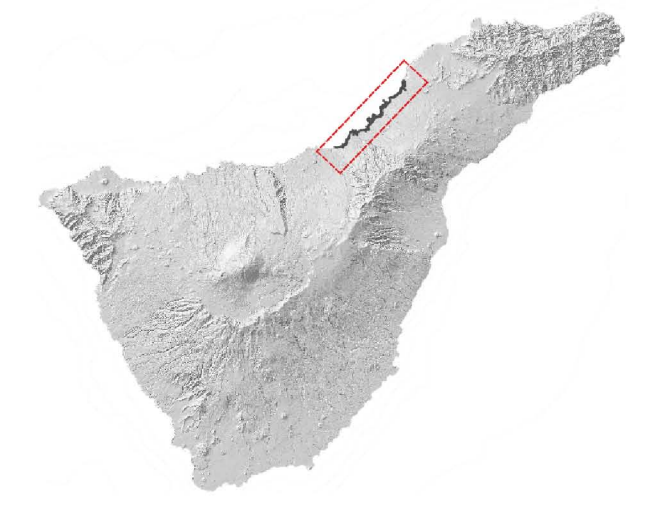


PLAN ESPECIAL DEL PAISAJE PROTEGIDO COSTA DE ACENTEJO

Documento de Avance



Área de Gobierno del Presidente
Dirección Insular de Planificación del Territorio y Patrimonio Histórico



Impactos ambientales

- Impactos
- Zonas de afloramiento de vertidos
 - Edificaciones de alto impacto visual
 - Cultivo en invernadero
 - Zona roturada en proceso de recolonización
 - Zona en cultivo
 - Zonas con vegetación degradada

- Límite ENP Costa de Acentejo
- Límites municipales

PLANOS DE DIAGNÓSTICO:

Impactos ambientales

FECHA:
Septiembre 2022

ESCALA:
1:20.000

FORMATO:
A1

PLANO:
D-01



ISLA: Tenerife
MUNICIPIOS: Tacoronte, El Sauzal, La Matanza de Acentejo, La Victoria de Acentejo, Santa Úrsula, La Orotava

DATOS CARTOGRÁFICOS:
Mapa Topográfico Integrado, años 2017-2018
GRAFICAN
Escala 1:1.000 y 1:5.000
Curvas directoras de nivel cada 20 m

Sistema de referencia ITRF93
Elipsoide de referencia WGS84
Red geodésica REGCAN95 (versión 2001)
Sistema de proyección UTM Huso 28N