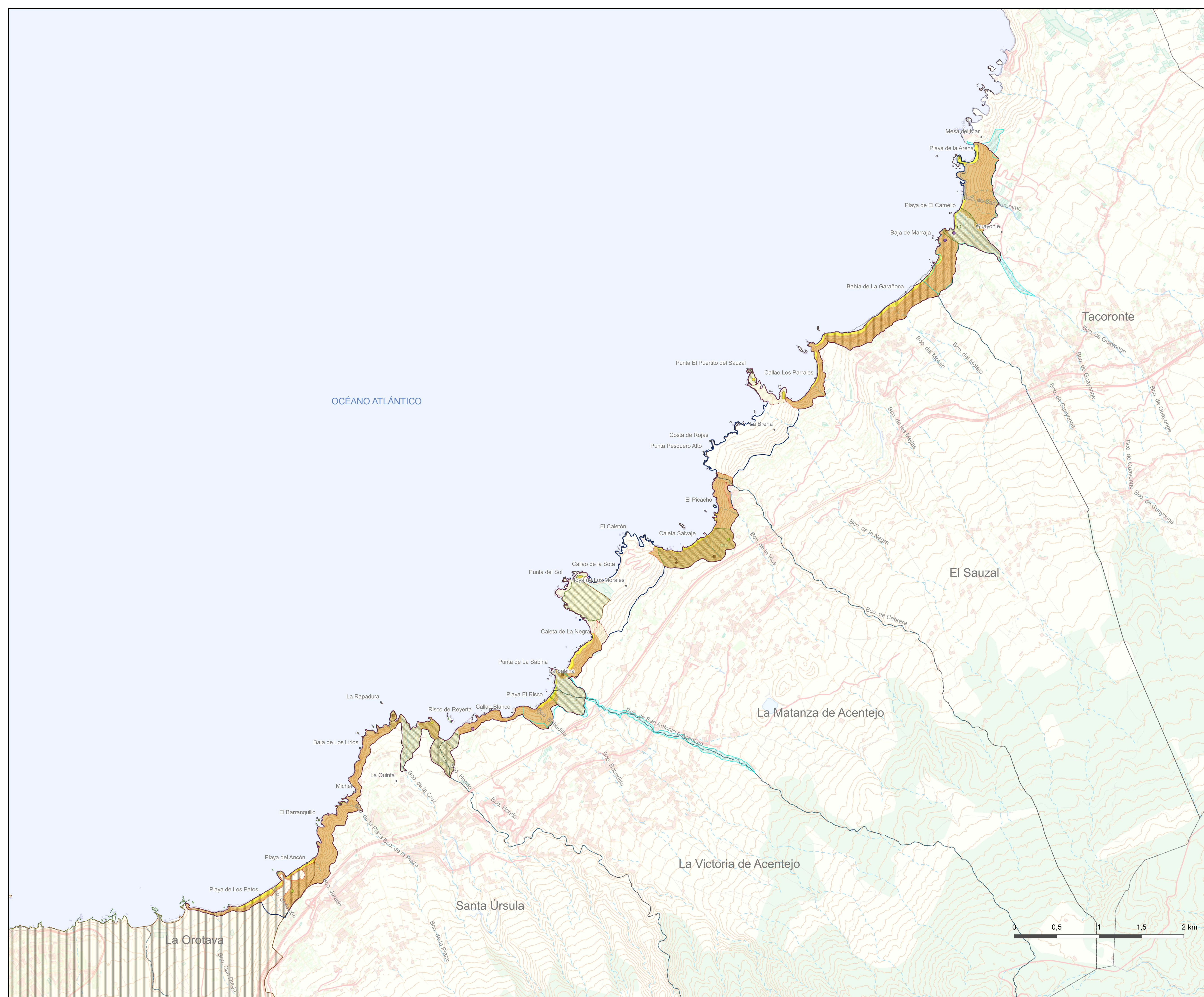
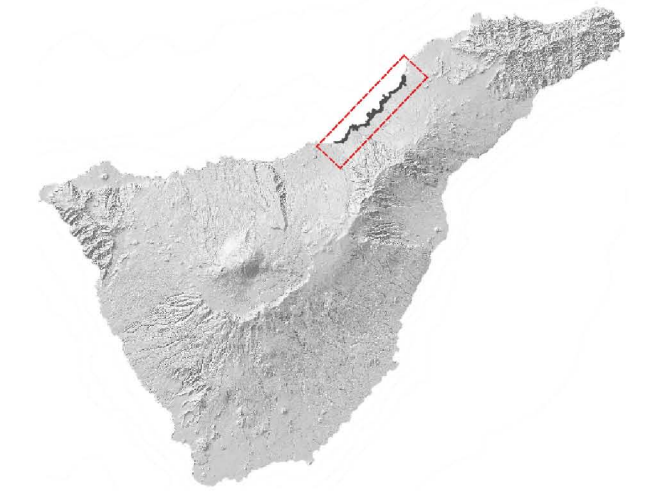


# PLAN ESPECIAL DEL PAISAJE PROTEGIDO COSTA DE ACENTEJO

Documento de Avance



Área de Gobierno del Presidente  
Dirección Insular de Planificación del Territorio y Patrimonio Histórico



### Elementos de interés patrimonial

- Bienes de interés cultural
- Unidades arqueológicas inventariadas
- Unidades etnográficas inventariadas

### Áreas de interés florístico

- Áreas de interés florístico

### Especies

- Sideritis Kuegleriana
- Sideroxylon marmulano
- Lotus maculatus
- Cheirolophus webbiana
- Limonium arborescens
- Limonium imbricatum
- Gelidium canariense
- Cystoseira abies-marina

### Unidades del relieve y LIG

- Acantilados
- Playas
- Barrancos
- Laderas y plataformas costeras
- Lugares de interés geológico (LIG)

### Ámbitos de interés para la conservación

- Ámbito de interés para la conservación
- Limite ENP Costa de Acantejo
- Limites municipales

PLANOS DE DIAGNÓSTICO:

## Interés para la conservación

FECHA:  
Septiembre 2022

ESCALA:  
1:20.000

FORMATO:  
A1

PLANO:

**D-02**



ISLA: Tenerife

MUNICIPIOS: Tacoronte, El Sauzal, La Matanza de Acantejo, La Victoria de Acantejo, Santa Úrsula, La Orotava

DATOS CARTOGRÁFICOS:  
Mapa Topográfico Integrado, años 2017-2018  
GRAFICAN  
Escala: 1:1.000 y 1:5.000  
Curvas directoras de nivel cada 20 m

Sistema de referencia ITRF93  
Elipsoide de referencia WGS84  
Red geodésica REGCAN95 (versión 2001)  
Sistema de proyección UTM Huso 28N

