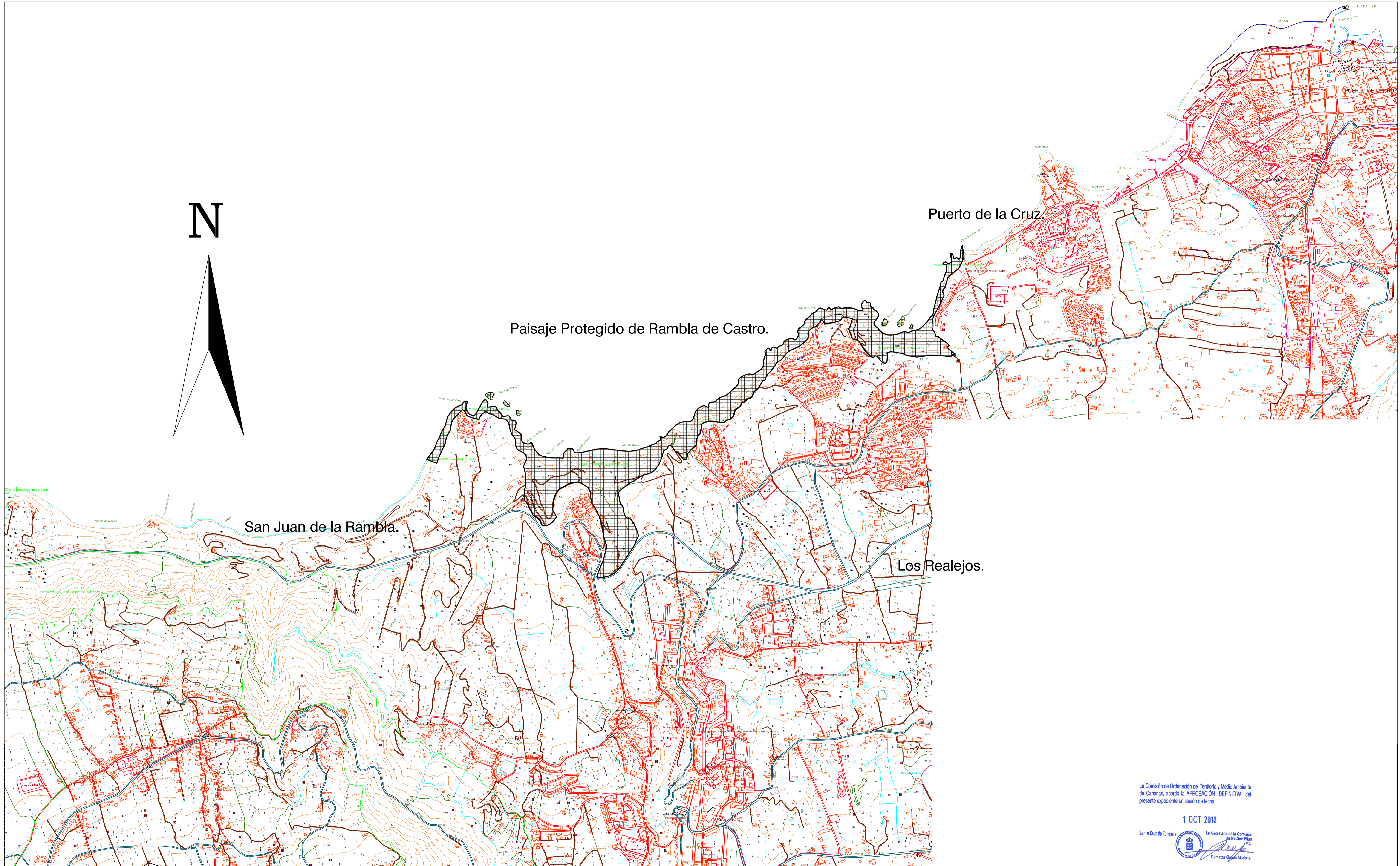
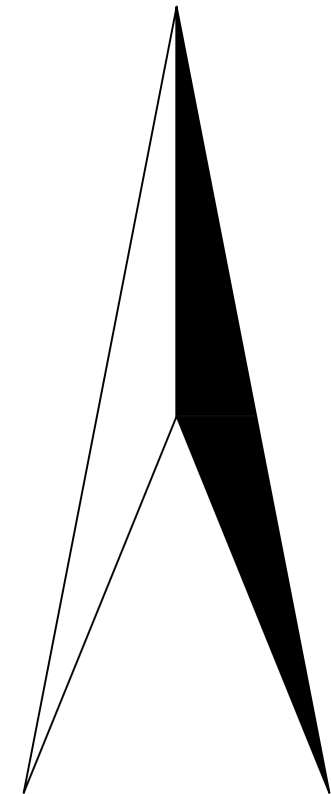


N



La Comisión de Ordenación del Territorio y Medio Ambiente de Canarias, acordó la APROBACIÓN DEFINITIVA del presente expediente en sesión de fecha

1 OCT 2010

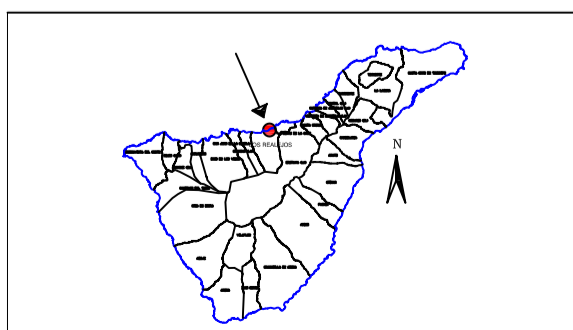
Santa Cruz de Tenerife
La Secretaría de la Comisión
Balón Díaz Blas
Demetra Ojeda Marichal

EQUIDICURVAS 5m.
HUSO 28
ELIPSOIDE WGS 84
PROYECCIÓN UTM.

BASE CARTOGRÁFICA.

Fecha de base cartográfica.
1996

PLANO DE SITUACIÓN.



Provincia:
SANTA CRUZ DE TENERIFE.
Municipio:
LOS REALEJOS.

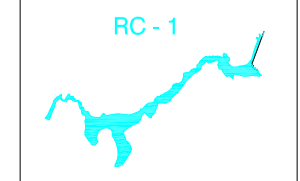
LEYENDA

- : LIMITE DEL ESPACIO
- : PAISAJE PROTEGIDO



PLAN ESPERANTIVA
APROBACIÓN DEFINITIVA
PAISAJE PROTEGIDO RAMBLA DE CASTRO

HQJA: TF 17 (A,B,C) RC-1
ESCALA 1/ 10000
FECHA 09/ 2010



Espacios naturales de la Isla de TENERIFE

MAPA DE
EMPLAZAMIENTO

Gobierno de Canarias
Consejería de Medio Ambiente
y Ordenación Territorial
Dirección General
de Ordenación del Territorio