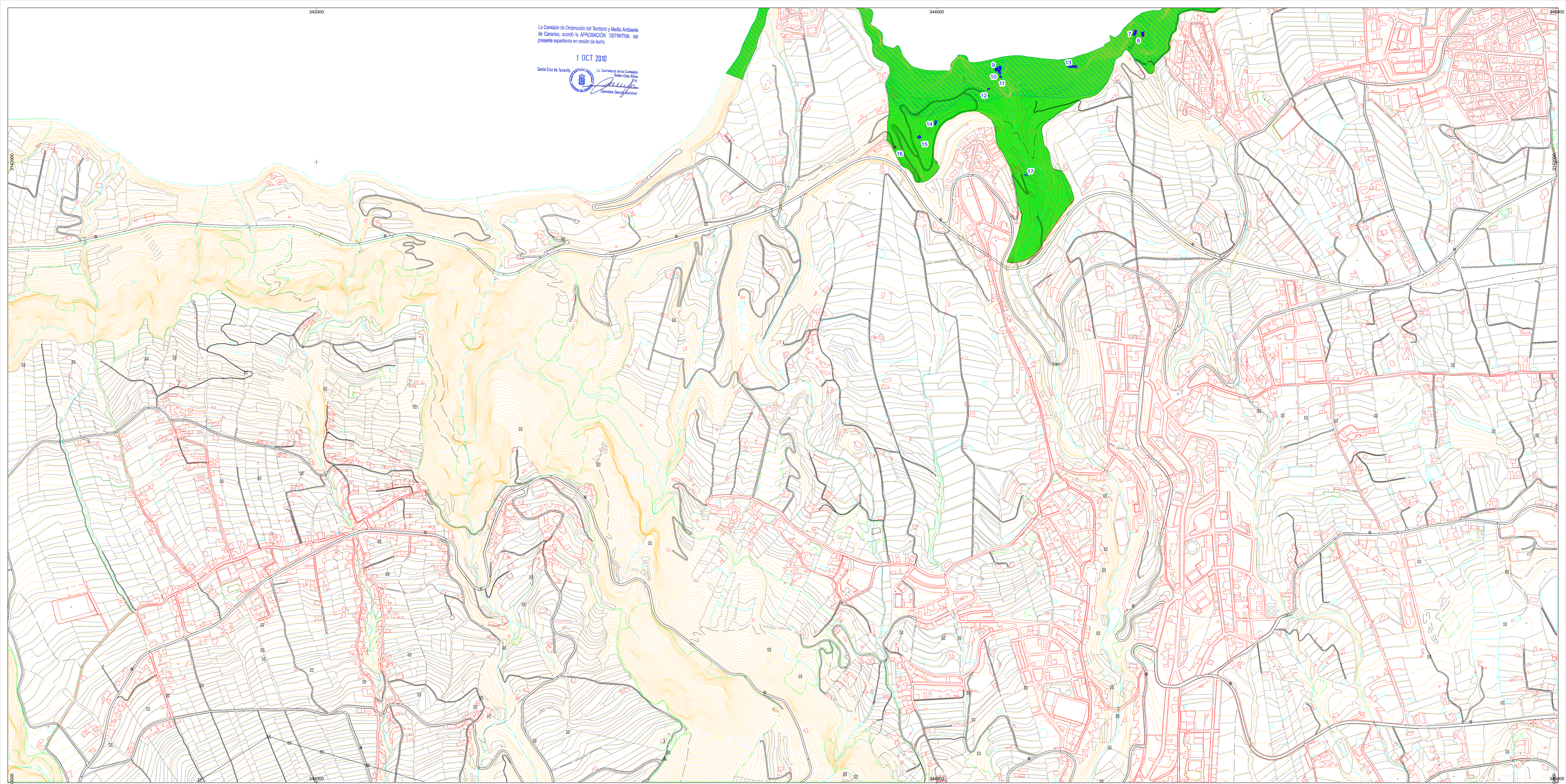


La Comisión de Ordenación del Territorio y Medio Ambiente de Canarias, acordó la APROBACIÓN DEFINITIVA del presente expediente en sesión de fecha

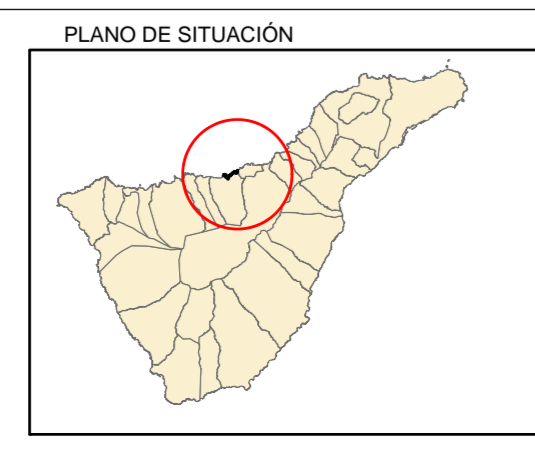
1 OCT 2010

Santa Cruz de Tenerife
La Secretaría de la Comisión
Salvador Díaz Escalera
Dimitra García Martínez



EQUID. CURVAS: 5 m
HUSO: 28
ELIPSOIDE: WGS84
PROYECCIÓN: U.T.M.
BASE CARTOGRÁFICA:
GRAFCAN
Fecha de Base Cartográfica: 1996

Provincia:
Santa Cruz de Tenerife
Municipio:
Los Realejos
Escala gráfica
0 50 100 200 300 400 500 m.



LEYENDA

Clasificación y Categorización del Suelo
SRPI: S. Rústico de Protección de Infraestructuras
SRPL: S. Rústico de Protección Costera
SUCU: S. Urbano Consolidado
SUNCU: S. Urbano No Consolidado
SRPP: S. Rústico de Protección Paisajística

Edificaciones en Situación Legal de Fuera de Ordenación

Nº	Coord. X	Coord. Y
7	344.639	3.142.417
8	344.664	3.142.413
9	344.192	3.142.299
10	344.202	3.142.298
11	344.205	3.142.275
12	344.167	3.142.236
13	344.439	3.142.308
14	343.996	3.142.127
15	343.943	3.142.080
16	343.866	3.142.048
17	344.288	3.141.958

APROBACIÓN DEFINITIVA

PLAN ESPECIAL T-28 PAISAJE PROTEGIDO DE RAMBLA DE CASTRO		Hoja: 3
Mapa distribuido Hojas 5.000		
Plano de: EDIFICACIONES EN SITUACIÓN LEGAL DE FUERA DE ORDENACIÓN		
bierno Canarias	Característica de Medio Ambiente y Ordenación Territorial Estrategia General de Ordenación del Territorio	Escala: 1: 5.000
Red Canaria de Espacios Naturales Protegidos	ÁREAS PROTEGIDAS DE LA ISLA DE TENERIFE	Fecha: Septiembre 2010