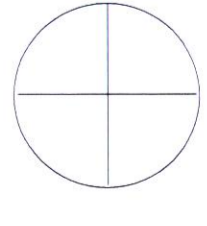
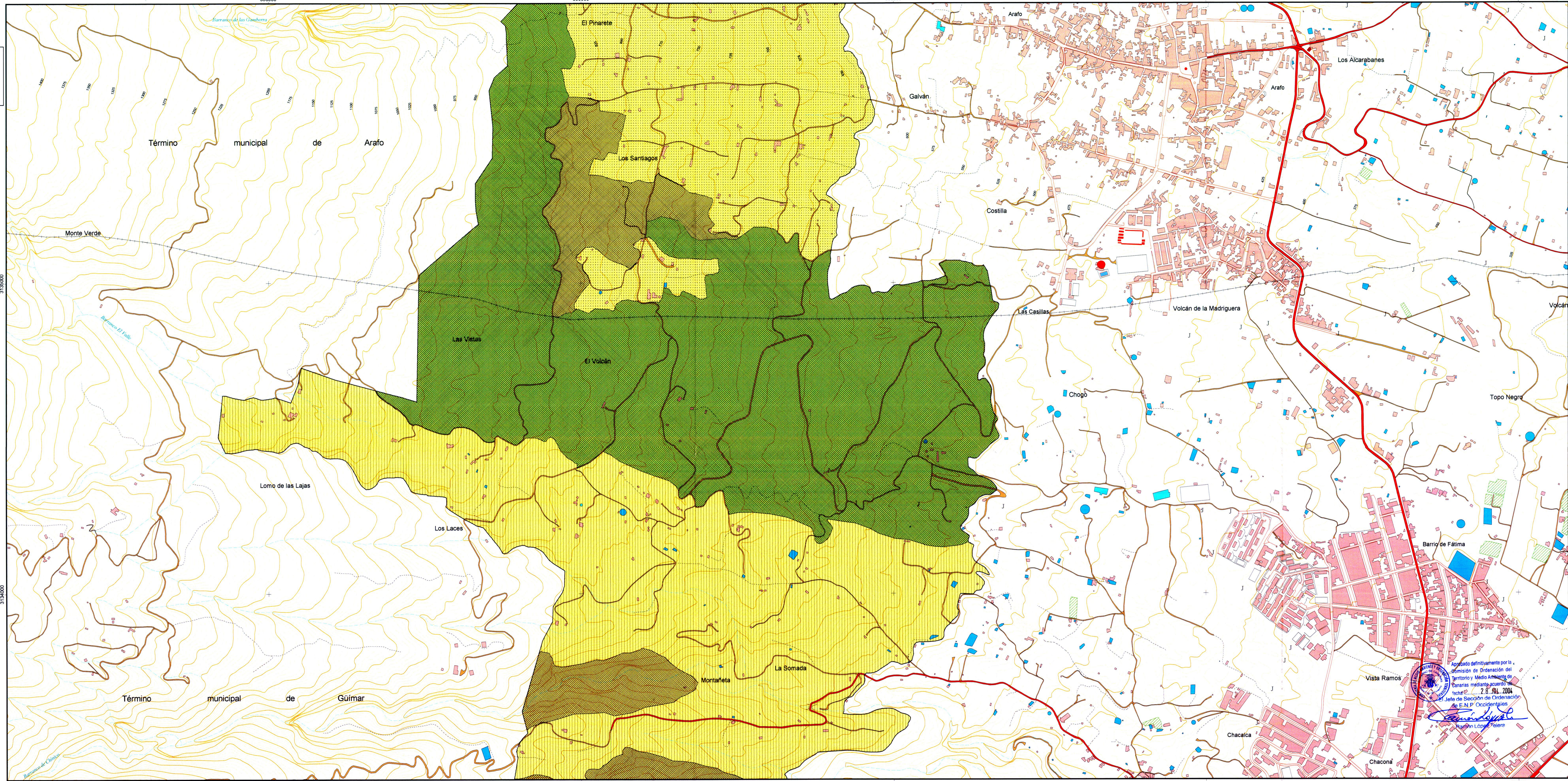


T 31-3



T 31-3

EQUID. CURVAS: 5 m
 HUSO: 28
 ELIPSOIDE: WGS84
 PROYECCIÓN: U.T.M.
 BASE CARTOGRÁFICA:

 Fecha de Base Cartográfica: 1996

Provincia: Santa Cruz de Tenerife
 Municipios: Candelaria, Arafo y Güímar
 Escala Gráfica



LEYENDA DE ZONIFICACION, CLASIFICACIÓN Y CATEGORIZACIÓN DEL SUELO

- suelo rústico de protección de infraestructuras (Franja de protección 12 metros a ambos lados de la carretera)
- ZONA DE USO MODERADO**
- suelo rústico de protección paisajística (ZUM-SRPP)
- ZONA DE USO TRADICIONAL**
- suelo rústico de asentamiento agrícola (ZUT-SRAA)
- suelo rústico de protección agraria (ZUT-SRPA)
- suelo rústico de protección paisajística (ZUT-SRPP)

APROBACIÓN DEFINITIVA

 PLAN ESPECIAL T-31 PAISAJE PROTEGIDO DE LAS SIETE LOMAS		Hoja: T 31-3
PLANO DE: ZONIFICACIÓN Y CATEGORIZACIÓN DEL SUELO		
GOBIERNO DE CANARIAS CONSEJERÍA DE MEDIO AMBIENTE Y ORDENACIÓN TERRITORIAL VICECONSEJERÍA DE ORDENACIÓN TERRITORIAL DIRECCIÓN GENERAL DE ORDENACIÓN DEL TERRITORIO		
ÁREAS PROTEGIDAS DE LA ISLA DE: TENERIFE		ESCALA 1:6.000 Fecha: Octubre 2004