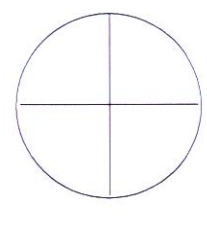
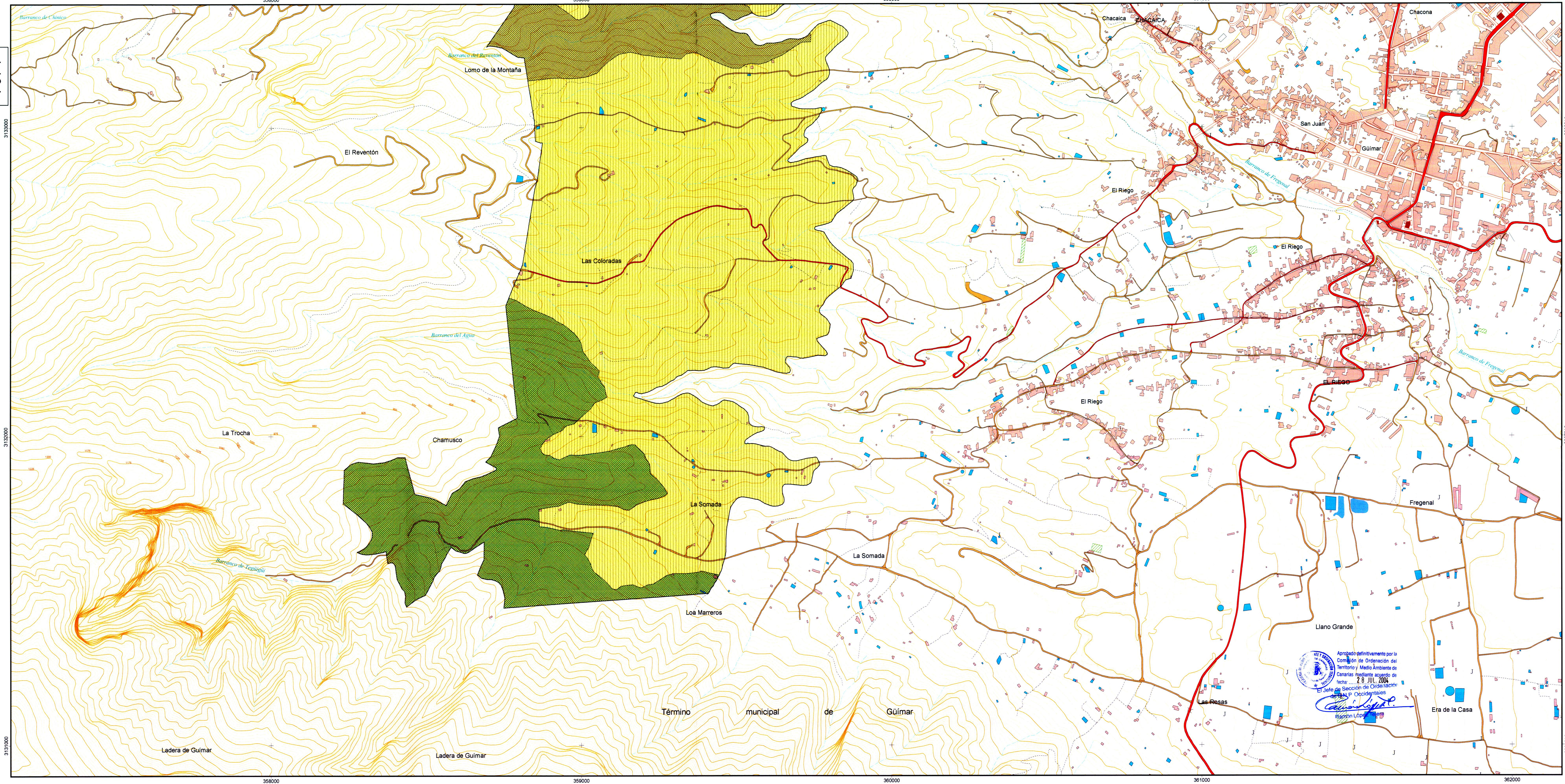


T 31-4



T 31-4

EQUID. CURVAS: 5 m
 HUSO: 28
 ELIPSOIDE: WGS84
 PROYECCIÓN: U.T.M.
 BASE CARTOGRÁFICA: **GRAFCAN**
 Fecha de Base Cartográfica: 1996

Provincia: Santa Cruz de Tenerife
 Municipios: Candelaria, Arafo y Güímar
 Escala Gráfica: 0 50 100 150 200 250 300 Meters



LEYENDA DE ZONIFICACION, CLASIFICACIÓN Y CATEGORIZACIÓN DEL SUELO

- suelo rústico de protección de infraestructuras (Franja de protección 12 metros a ambos lados de la carretera)
- ZONA DE USO MODERADO**
- suelo rústico de protección paisajística (ZUM-SRPP)
- ZONA DE USO TRADICIONAL**
- suelo rústico de asentamiento agrícola (ZUT-SRAA)
- suelo rústico de protección agraria (ZUT-SRPA)
- suelo rústico de protección paisajística (ZUT-SRPP)

APROBACIÓN DEFINITIVA

	PLAN ESPECIAL T-31 PAISAJE PROTEGIDO DE LAS SIETE LOMAS	Hoja: T 31-4
	PLAN DE ZONIFICACIÓN CLASIFICACIÓN Y CATEGORIZACIÓN DEL SUELO	
	GOBIERNO DE CANARIAS CONSEJERÍA DE MEDIO AMBIENTE Y ORDENACIÓN TERRITORIAL DIRECCIÓN GENERAL DE ORDENACIÓN DEL TERRITORIO ÁREAS PROTEGIDAS DE LA ISLA DE TENERIFE	ESCALA 1:5.000 Fecha: Octubre 2004

Aprobado definitivamente por la Comisión de Ordenación del Territorio y Medio Ambiente de Canarias mediante acuerdo de fecha: 28 JUL 2004
 El Jefe de Sección de Ordenación del Territorio Occidentales
Calixto López
 Jefe de Sección