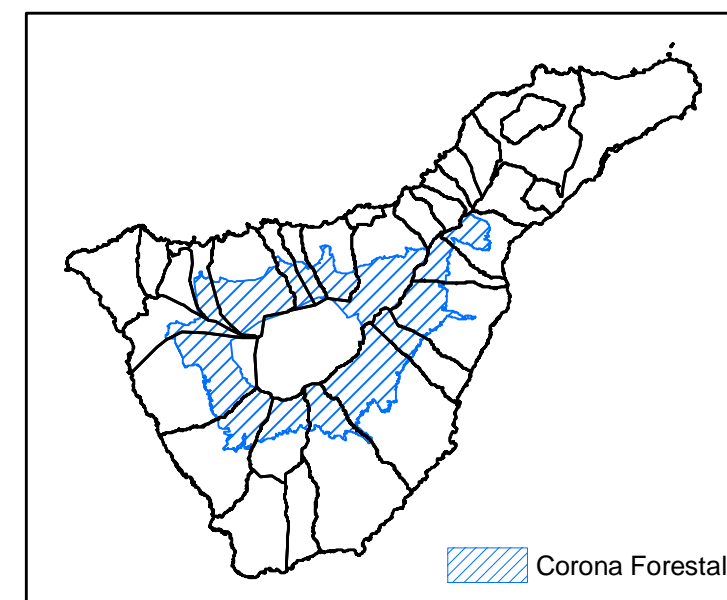


**Situación**



**Información Técnica**

Sistema de referencia: ITRF93  
 Elipsoide: WGS84  
 Red Geodésica: REGCAN95 (v. 2001)  
 Sistema cartográfico de representación: UTM  
 Huso 28 (extendido)  
**Información Base**  
 Mapa Topográfico 1: 5.000 Año 2008  
 ESCALA GRÁFICA

**Contenido Administrativo**

— Límite del PN. de Corona Forestal

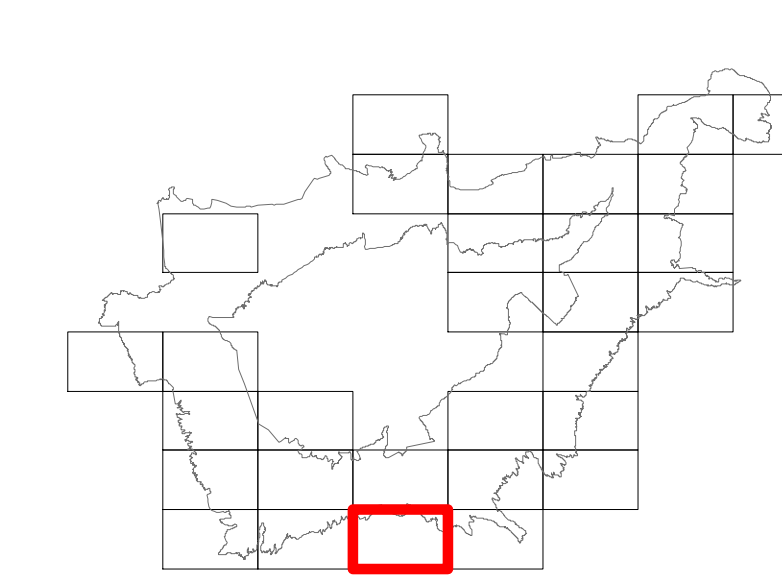
**Clasificación, categorización y subcategorización**

- |  |  |
|--|--|
| <b>SRPN 2</b> Suelo Rústico de Protección Natural 2      | <b>SRPIE 2</b> Suelo Rústico de Protección de Infraestructuras y Equipamientos 2 |
| <b>SRPN 4</b> Suelo Rústico de Protección Natural 4      | <b>SRPIE 3</b> Suelo Rústico de Protección de Infraestructuras y Equipamientos 3 |
| <b>SRPP 2</b> Suelo Rústico de Protección Paisajística 2 | <b>SRPIE 4</b> Suelo Rústico de Protección de Infraestructuras y Equipamientos 4 |
| <b>SRPA</b> Suelo Rústico de Protección Agraria          | <b>SRPIE 5</b> Suelo Rústico de Protección de Infraestructuras y Equipamientos 5 |

**Edificaciones en Situación Legal Fuera de Ordenación**

**GRANADILLA DE ABONA**  
 Nº Coord.X Coord.Y  
 2 344.685 3.116.520  
**VILAFLORES**  
 Nº Coord.X Coord.Y  
 10 339.052 3.116.274

**Distribuidor**



**Aprobación Definitiva**  
**PLAN RECTOR DE USO Y GESTIÓN:**  
**PARQUE NATURAL DE CORONA FORESTAL**

Hoja: **Plano:** Fecha: Escala:  
 T11-13 Edificaciones en situación legal de fuera de ordenación 2011 1:5.000

**Gobierno de Canarias**  
 Consejería de Agricultura,  
 Ganadería, Pesca y Medio Ambiente  
 Dirección General de Ordenación del Territorio