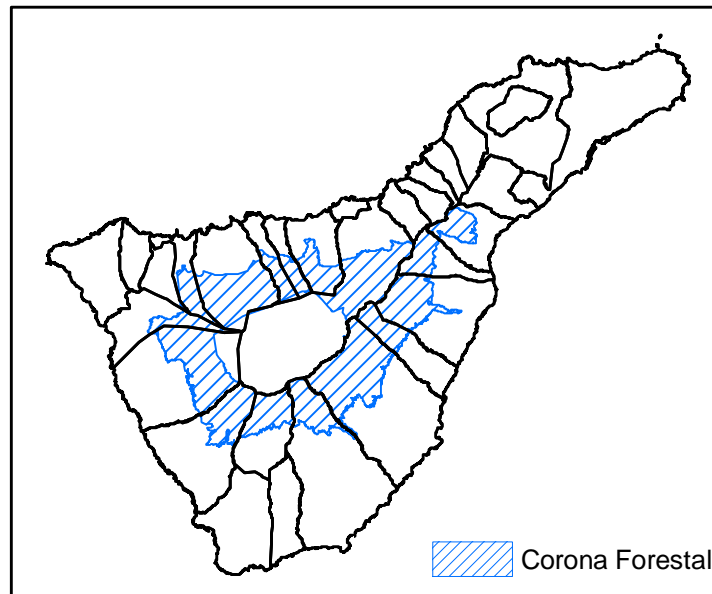


Situación



Información Técnica

Sistema de referencia: ITRF93
 Elipsoide: WGS84
 Red Geodésica: REGCAN95 (v. 2001)
 Sistema cartográfico de representación: UTM
 Huso 28 (extendido)

Información Base

Mapa Topográfico 1: 5.000 Año 2008
 ESCALA GRÁFICA

Contenido Administrativo

— Límite del PN. de Corona Forestal

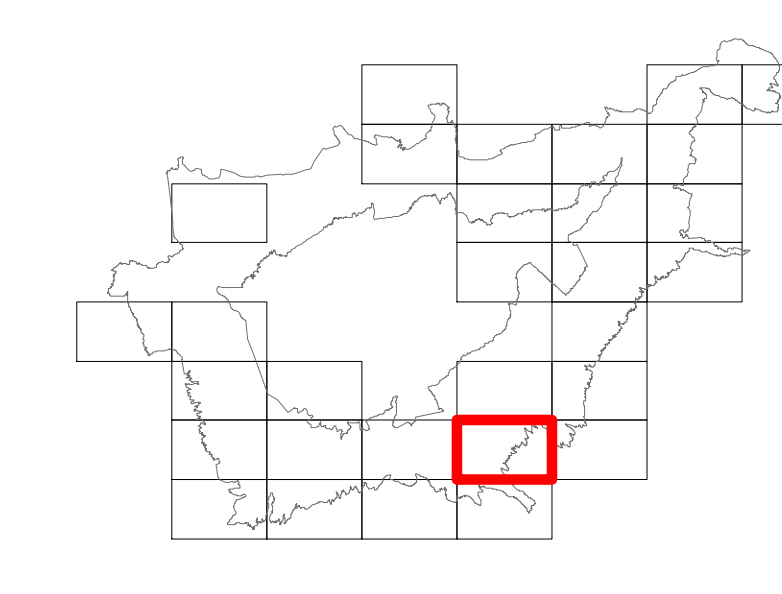
Clasificación, categorización y subcategorización

SRPN 2	Suelo Rústico de Protección Natural 2	SRPIE 2	Suelo Rústico de Protección de Infraestructuras y Equipamientos 2
SRPN 4	Suelo Rústico de Protección Natural 4	SRPIE 3	Suelo Rústico de Protección de Infraestructuras y Equipamientos 3
SRPP 2	Suelo Rústico de Protección Paisajística 2	SRPIE 4	Suelo Rústico de Protección de Infraestructuras y Equipamientos 4
SRPA	Suelo Rústico de Protección Agraria	SRPIE 5	Suelo Rústico de Protección de Infraestructuras y Equipamientos 5

Edificaciones en Situación Legal Fuera de Ordenación

ARICO	Nº	Coord.X	Coord.Y	X	Y
	11	348.629	3.119.677	23	347.824 3.118.487
	12	347.127	3.119.485	24	347.965 3.118.469
	13	347.590	3.119.226	25	348.061 3.118.360
	19	347.238	3.118.871	26	347.611 3.118.208
	20	347.227	3.118.864	27	347.609 3.118.185
	21	347.974	3.118.793	28	347.623 3.118.173
	22	347.471	3.118.676	29	347.520 3.118.032

Distribuidor



Aprobación Definitiva
PLAN RECTOR DE USO Y GESTIÓN:
PARQUE NATURAL DE CORONA FORESTAL

Hoja: Plano: Fecha: Escala:
 T11-18 Edificaciones en situación legal de fuera de ordenación 2011 1:5.000

Gobierno de Canarias
 Consejería de Agricultura,
 Ganadería, Pesca y Medio Ambiente
 Dirección General de Ordenación del Territorio