

**Situación**

**Información Técnica**

Sistema de referencia: ITRF93  
 Elipsoide: WGS84  
 Red Geodésica: REGCAN95 (v. 2001)  
 Sistema cartográfico de representación: UTM  
 Huso 28 (extendido)

**Información Base**

Mapa Topográfico 1: 5.000 Año 2008

ESCALA GRÁFICA

**Contenido Administrativo**

— Límite del PN. de Corona Forestal

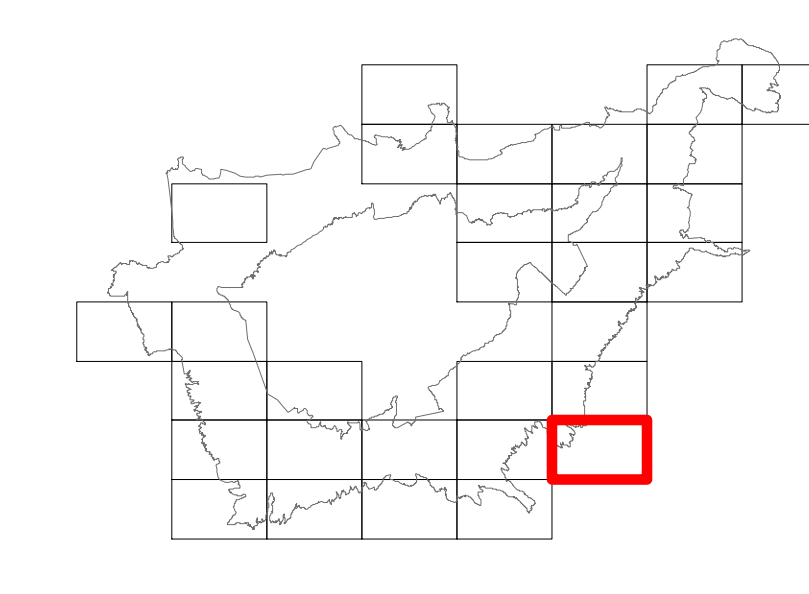
**Clasificación, categorización y subcategorización**

<b>SRPN 2</b>	Suelo Rústico de Protección Natural 2	<b>SRPIE 2</b>	Suelo Rústico de Protección de Infraestructuras y Equipamientos 2
<b>SRPN 4</b>	Suelo Rústico de Protección Natural 4	<b>SRPIE 3</b>	Suelo Rústico de Protección de Infraestructuras y Equipamientos 3
<b>SRPP 2</b>	Suelo Rústico de Protección Paisajística 2	<b>SRPIE 4</b>	Suelo Rústico de Protección de Infraestructuras y Equipamientos 4
<b>SRPA</b>	Suelo Rústico de Protección Agraria	<b>SRPIE 5</b>	Suelo Rústico de Protección de Infraestructuras y Equipamientos 5

**Edificaciones en Situación Legal Fuera de Ordenación**

ARICO	Coord.X	Coord.Y
14	351.399	3.119.174
15	351.402	3.119.176
16	351.410	3.119.160
17	351.483	3.119.022
18	351.459	3.119.010

**Distribuidor**



**Aprobación Definitiva**  
**PLAN RECTOR DE USO Y GESTIÓN:**  
**PARQUE NATURAL DE CORONA FORESTAL**

**Hoja:** Plano: T11-25  
**Fecha:** Edificaciones en situación legal de fuera de ordenación 2011  
**Escala:** 1:5.000

**Gobierno de Canarias**  
 Consejería de Agricultura,  
 Ganadería, Pesca y Medio Ambiente  
 Dirección General de Ordenación  
 del Territorio