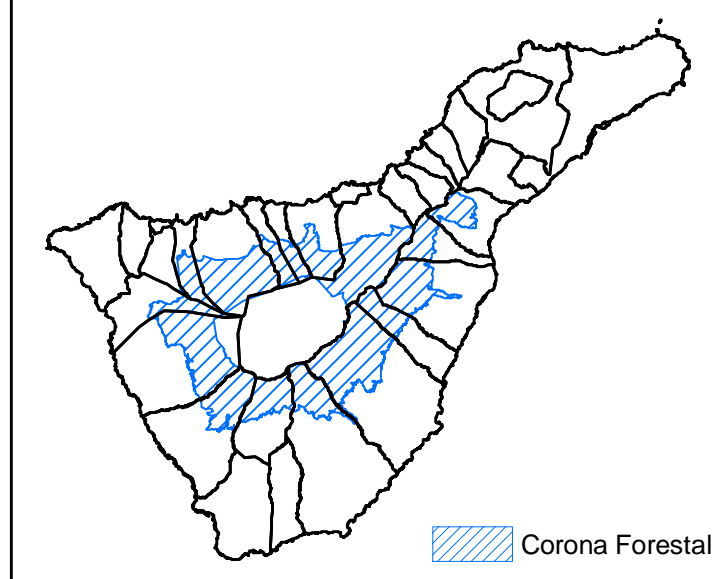


Situación



Información Técnica

Sistema de referencia: ITRF93
 Elipsoide: WGS84
 Red Geodésica: REGCAN85 (v. 2001)
 Sistema cartográfico de representación: UTM
 Huso 28 (extendido)
Información Base
 Mapa Topográfico 1: 5.000 Año 2008
 ESCALA GRÁFICA

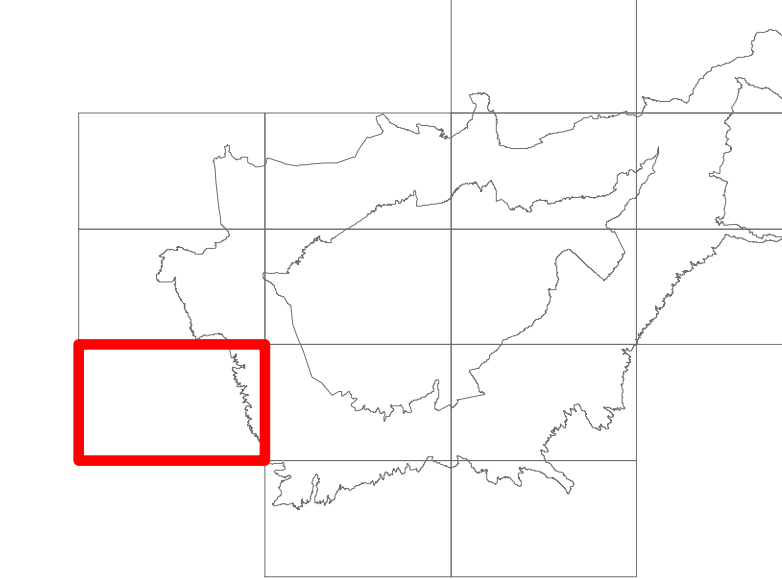
Contenido Administrativo

— Límite del P.N. de Corona Forestal

Clasificación, categorización y subcategorización

- | | |
|--|--|
| SRPN 2 Suelo Rústico de Protección Natural 2 | SRPIE 2 Suelo Rústico de Protección de Infraestructuras y Equipamientos 2 |
| SRPN 4 Suelo Rústico de Protección Natural 4 | SRPIE 3 Suelo Rústico de Protección de Infraestructuras y Equipamientos 3 |
| SRPP 2 Suelo Rústico de Protección Paisajística 2 | SRPIE 4 Suelo Rústico de Protección de Infraestructuras y Equipamientos 4 |
| SRPA Suelo Rústico de Protección Agraria | SRPIE 5 Suelo Rústico de Protección de Infraestructuras y Equipamientos 5 |

Distribuidor



Aprobación Definitiva
PLAN RECTOR DE USO Y GESTIÓN:
PARQUE NATURAL DE CORONA FORESTAL

Hoja: **Plano:** Fecha: Escala:
 T11-03 Clasificación y Categorización del Suelo 2011 1:10.000

Gobierno de Canarias
 Consejería de Agricultura,
 Ganadería, Pesca y Medio Ambiente
 Dirección General de Ordenación del Territorio