

Delimitaciones

- Ámbito objeto de la modificación menor del PGO
- Actuaciones básicas (AB)
- Actuaciones aisladas (AA)
- PTEOSVAM

Etiquetas

Zonas

- EA(n)UF:** Uso residencial unifamiliar. Edificación abierta.
- EAa(n)UF:** Uso residencial unifamiliar en hilera. Edificación abierta.
- EAd(n)UF:** Uso residencial unifamiliar. Edificación abierta.
- EA(n)CO:** Uso residencial colectivo. Edificación abierta.
- EA(n)UT:** Uso terciario. Edificación abierta.
- EA(n)OF:** Uso terciario de oficinas. Edificación abierta.
- EC(n)CO:** Uso residencial colectivo. Edificación cerrada.
- EM(n)RS:** Uso residencial unifamiliar permitiéndose residencial colectivo. Edificación mixta.
- ES(e)CO:** Uso residencial colectivo. Edificación singular.
- ES(n)UF:** Uso residencial unifamiliar. Edificación singular.

Sistema de espacios libres

- SGPD:** Sistema general de parque deportivo y de ocio.
- SGPP:** Sistema general de parque periurbano.
- SGPU:** Sistema general de parque urbano.
- ELAJ:** Áreas de juego infantiles y áreas ajardinadas.
- ELAP:** Áreas peatonales y plazas.
- ELPQ:** Parques locales.
- ELPU:** Parque urbano.
- P:** Espacio libre de protección.

Otros sistemas

- EV:** Sistema viario.
- EA(0)PK:** Sistema viario. Aparcamiento. Edificación aislada.

Equipamientos

- EA(n)SGDO:** Sistema general docente. Edificación abierta.
- ES(e)SGDO:** Sistema general docente. Edificación singular.
- EA(n)SGSC:** Sistema general sociocultural. Edificación abierta.
- EA(n)SGSP:** Sistema general de servicio público. Edificación abierta.
- EAp(n)DO:** Sistema docente privado. Edificación abierta.
- EAp(n)DO-RES:** Sistema docente privado. Edificación abierta. Residencia de estudiantes.
- EAp(n)EQ-VPO:** Sistema dotacional VPO. Edificación abierta. Sistema local.
- EA(n)SA:** Sistema sanitario asistencial. Edificación abierta.
- EA(n)SC:** Sistema sociocultural. Edificación abierta.
- EA(n)SP:** Sistema de servicio público. Edificación abierta.

Otros

- SRCR:** Suelo rústico común de reserva.

Modificación Menor del Plan General de Ordenación

de San Cristóbal de La Laguna, para la modificación de la calificación de los ámbitos calificados como suelo destinado a sistema general universitario y sociocultural al servicio de la Universidad



Borrador

Invierno 2025



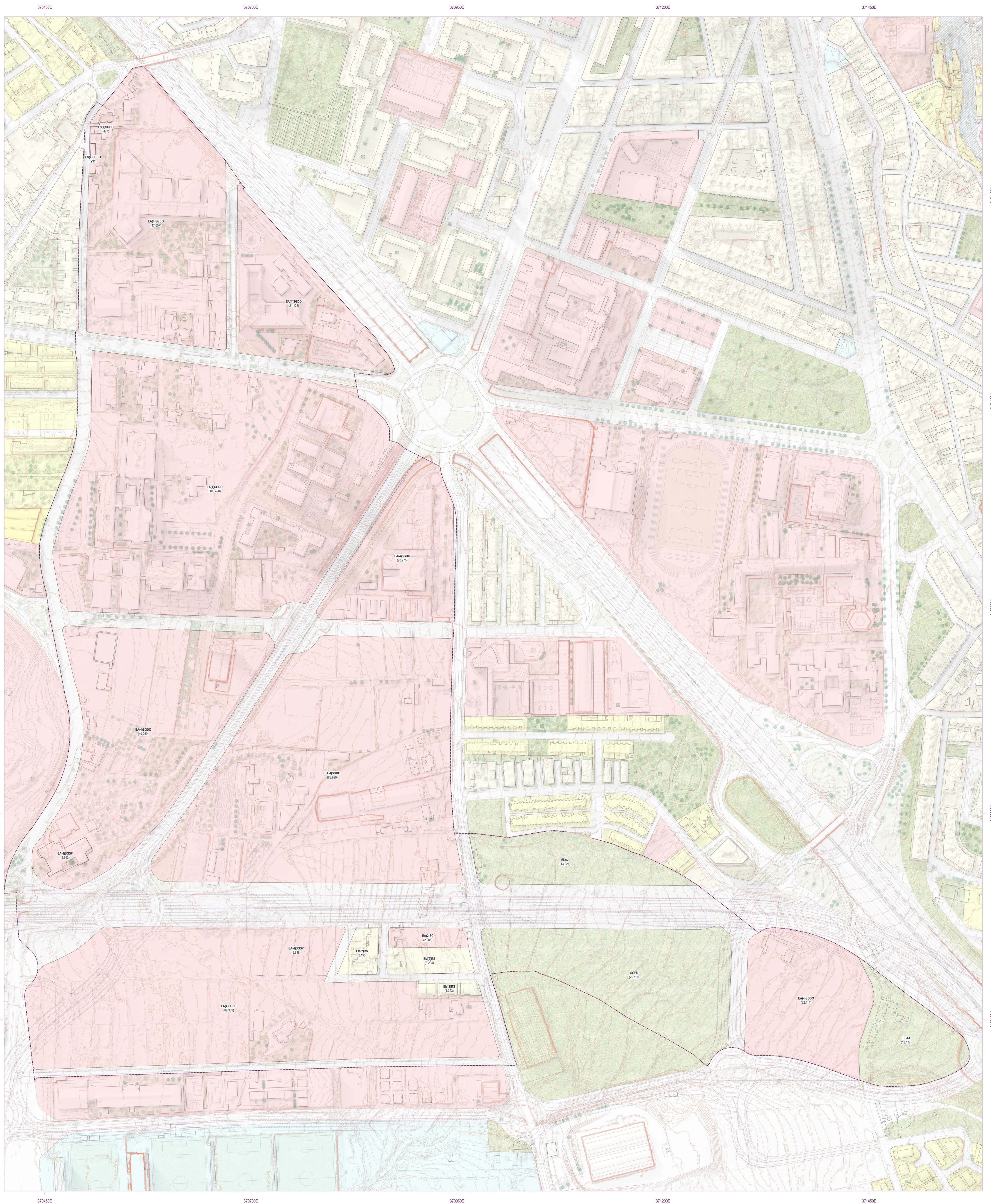
O.AN.02. Alternativa de ordenación 1. Zonificación.

Ámbito: Anchieta

Escala: 1:1.500 (A0) / 1:3.000 (A2)

WGS 84 / UTM zone 28N





Delimitaciones

- Ámbito objeto de la modificación menor del PGO
- Actuaciones básicas (AB)
- Actuaciones aisladas (AA)
- PTEOSVAM

Etiquetas

Zonas

- EA(n)UF:** Uso residencial unifamiliar. Edificación abierta.
- EAa(n)UF:** Uso residencial unifamiliar en hilera. Edificación abierta.
- EAAd(n)UF:** Uso residencial unifamiliar. Edificación abierta.
- EA(n)CO:** Uso residencial colectivo. Edificación abierta.
- EA(n)UT:** Uso terciario. Edificación abierta.
- EA(n)OF:** Uso terciario de oficinas. Edificación abierta.
- EC(n)CO:** Uso residencial colectivo. Edificación cerrada.
- EM(n)RS:** Uso residencial unifamiliar permitiéndose residencial colectivo. Edificación mixta.
- ES(e)CO:** Uso residencial colectivo. Edificación singular.
- ES(n)UF:** Uso residencial unifamiliar. Edificación singular.

Sistema de espacios libres

- SGPD:** Sistema general de parque deportivo y de ocio.
- SGPP:** Sistema general de parque periurbano.
- SGPU:** Sistema general de parque urbano.
- ELAJ:** Áreas de juego infantiles y áreas ajardinadas.
- ELAP:** Áreas peatonales y plazas.
- ELPQ:** Parques locales.
- ELPU:** Parque urbano.
- P:** Espacio libre de protección.
- Otros sistemas**
- EV:** Sistema viario.
- EA(0)PK:** Sistema viario. Aparcamiento. Edificación aislada.

Equipamientos

- EA(n)SGDO:** Sistema general docente. Edificación abierta.
- ES(e)SGDO:** Sistema general docente. Edificación singular.
- EA(n)SGSC:** Sistema general sociocultural. Edificación abierta.
- EA(n)SGSP:** Sistema general de servicio público. Edificación abierta.
- EA(n)DO:** Sistema docente privado. Edificación abierta.
- EA(n)DO-RES:** Sistema docente privado. Edificación abierta. Residencia de estudiantes.
- EA(n)EQ-VPO:** Sistema dotacional VPO. Edificación abierta. Sistema local.
- EA(n)SA:** Sistema sanitario asistencial. Edificación abierta.
- EA(n)SC:** Sistema sociocultural. Edificación abierta.
- EA(n)SP:** Sistema de servicio público. Edificación abierta.

Otros

- SRCR:** Suelo rústico común de reserva.

Modificación Menor del Plan General de Ordenación

de San Cristóbal de La Laguna, para la modificación de la calificación de los ámbitos calificados como suelo destinado a sistema general universitario y sociocultural al servicio de la Universidad



Borrador

Invierno 2025



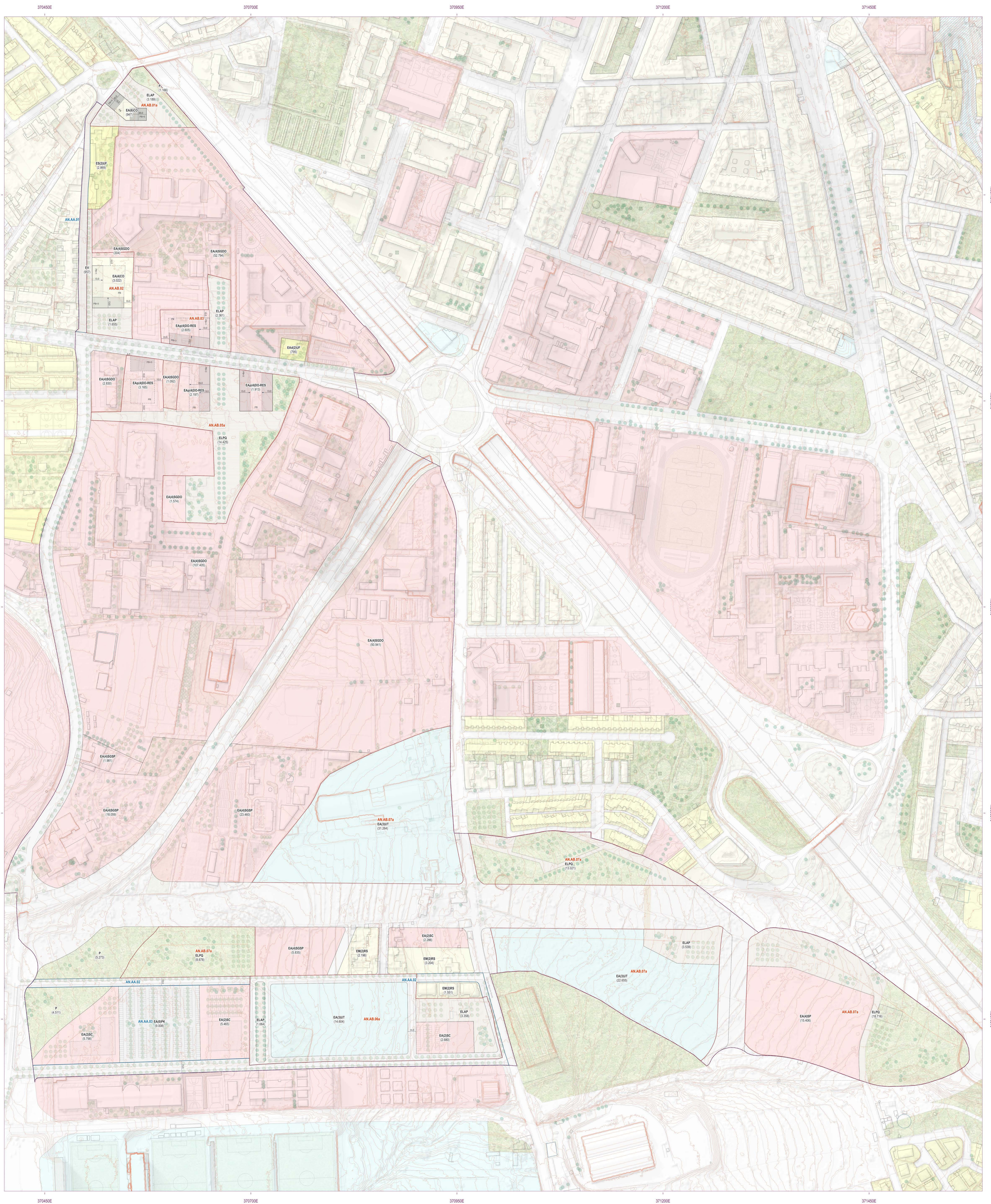
O.AN.04. Alternativa de ordenación 0. Ordenación indicativa.

Ámbito: Anchieta

Escala: 1:1.500 (A0) / 1:3.000 (A2)

WGS 84 / UTM zone 28N





Delimitaciones

- Ámbito objeto de la modificación menor del PGO
- Actuaciones básicas (AB)
- Actuaciones aisladas (AA)
- PTEOSVAM

Etiquetas

Zonas

- EA(n)UF:** Uso residencial unifamiliar. Edificación abierta.
- EAa(n)UF:** Uso residencial unifamiliar en hilera. Edificación abierta.
- EAd(n)UF:** Uso residencial unifamiliar. Edificación abierta.
- EA(n)CO:** Uso residencial colectivo. Edificación abierta.
- EA(n)UT:** Uso terciario. Edificación abierta.
- EA(n)OF:** Uso terciario de oficinas. Edificación abierta.
- EC(n)CO:** Uso residencial colectivo. Edificación cerrada.
- EM(n)RS:** Uso residencial unifamiliar permitiéndose residencial colectivo. Edificación mixta.
- ES(e)CO:** Uso residencial colectivo. Edificación singular.
- ES(n)UF:** Uso residencial unifamiliar. Edificación singular.

Sistema de espacios libres

- SGPD:** Sistema general de parque deportivo y de ocio.
- SGPP:** Sistema general de parque periurbano.
- SGPU:** Sistema general de parque urbano.
- ELAJ:** Áreas de juego infantiles y áreas ajardinadas.
- ELAP:** Áreas peatonales y plazas.
- ELPQ:** Parques locales.
- ELPU:** Parque urbano.
- P:** Espacio libre de protección.

Otros sistemas

- EV:** Sistema viario.
- EA(0)PK:** Sistema viario. Aparcamiento. Edificación aislada.

Equipamientos

- EA(n)SGDO:** Sistema general docente. Edificación abierta.
- ES(e)SGDO:** Sistema general docente. Edificación singular.
- EA(n)SGSC:** Sistema general sociocultural. Edificación abierta.
- EA(n)SGSP:** Sistema general de servicio público. Edificación abierta.
- EAp(n)DO:** Sistema docente privado. Edificación abierta.
- EAp(n)DO-RES:** Sistema docente privado. Edificación abierta. Residencia de estudiantes.
- EAp(n)EQ-VPO:** Sistema dotacional VPO. Edificación abierta. Sistema local.
- EA(n)SA:** Sistema sanitario asistencial. Edificación abierta.
- EA(n)SC:** Sistema sociocultural. Edificación abierta.
- EA(n)SP:** Sistema de servicio público. Edificación abierta.

Otros

- SRCR:** Suelo rústico común de reserva.

Modificación Menor del Plan General de Ordenación

de San Cristóbal de La Laguna, para la modificación de la calificación de los ámbitos calificados como suelo destinado a sistema general universitario y sociocultural al servicio de la Universidad



Borrador

Invierno 2025



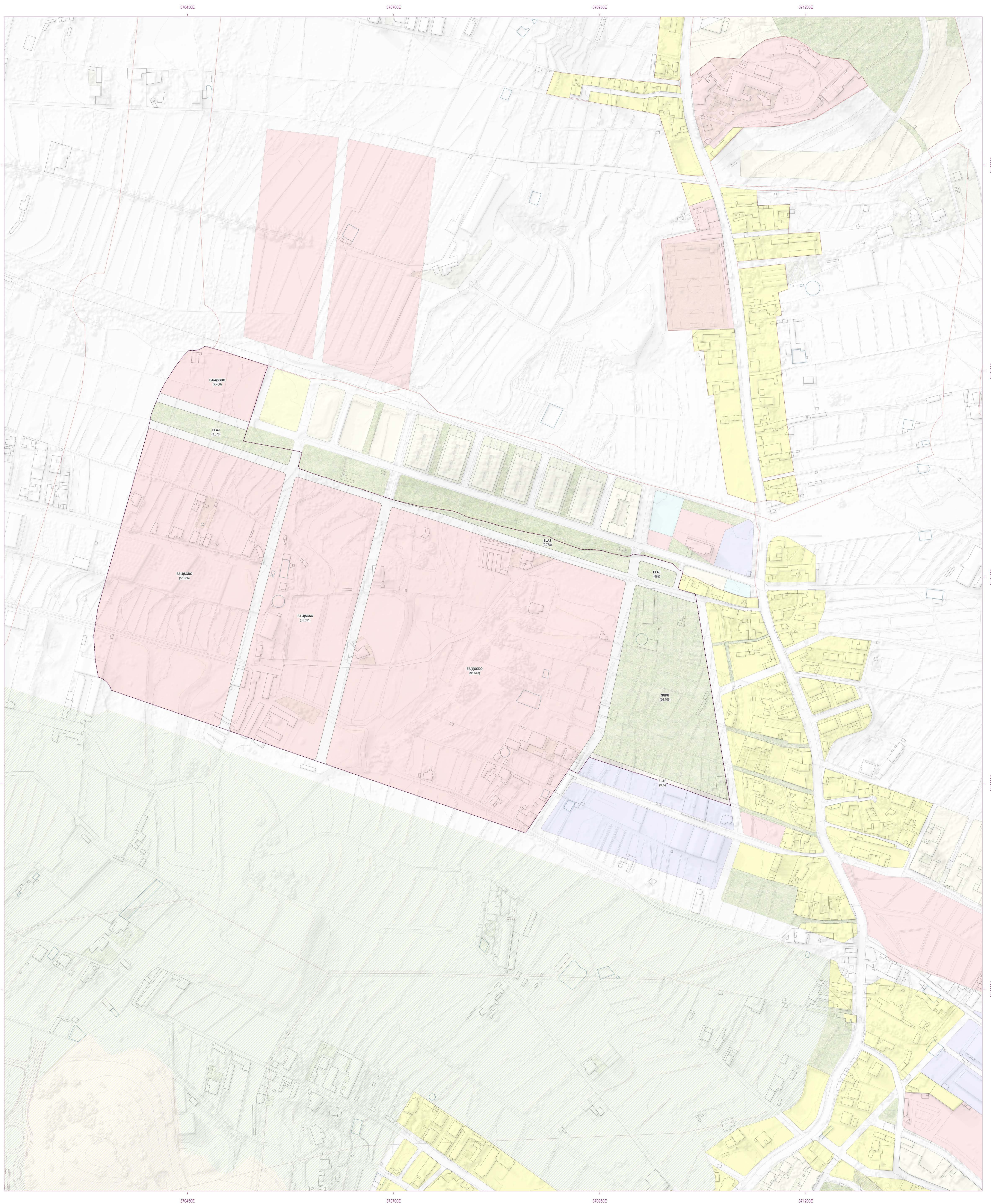
O.AN.05. Alternativa de ordenación 1. Ordenación indicativa.

Ámbito: Anchieta

Escala: 1:1.500 (A0) / 1:3.000 (A2)

WGS 84 / UTM zone 28N





Delimitaciones

- Ámbito objeto de la modificación menor del PGO
- Actuaciones básicas (AB)
- Actuaciones aisladas (AA)
- PTEOSVAM

Etiquetas

Zonas

- EA(n)UF:** Uso residencial unifamiliar. Edificación abierta.
- EAa(n)UF:** Uso residencial unifamiliar en hilera. Edificación abierta.
- EAd(n)UF:** Uso residencial unifamiliar. Edificación abierta.
- EA(n)CO:** Uso residencial colectivo. Edificación abierta.
- EA(n)UT:** Uso terciario. Edificación abierta.
- EA(n)OF:** Uso terciario de oficinas. Edificación abierta.
- EC(n)CO:** Uso residencial colectivo. Edificación cerrada.
- EM(n)RS:** Uso residencial unifamiliar permitiéndose residencial colectivo. Edificación mixta.
- ES(e)CO:** Uso residencial colectivo. Edificación singular.
- ES(n)UF:** Uso residencial unifamiliar. Edificación singular.

Sistema de espacios libres

- SGPD:** Sistema general de parque deportivo y de ocio.
- SGPP:** Sistema general de parque periurbano.
- SGPU:** Sistema general de parque urbano.
- ELAJ:** Áreas de juego infantiles y áreas ajardinadas.
- ELAP:** Áreas peatonales y plazas.
- ELPQ:** Parques locales.
- ELPU:** Parque urbano.
- P:** Espacio libre de protección.

Otros sistemas

- EV:** Sistema viario.
- EA(0)PK:** Sistema viario. Aparcamiento. Edificación aislada.

Equipamientos

- EA(n)SGDO:** Sistema general docente. Edificación abierta.
- ES(e)SGDO:** Sistema general docente. Edificación singular.
- EA(n)SGSC:** Sistema general sociocultural. Edificación abierta.
- EA(n)SGSP:** Sistema general de servicio público. Edificación abierta.
- EAp(n)DO:** Sistema docente privado. Edificación abierta.
- EAp(n)DO-RES:** Sistema docente privado. Edificación abierta. Residencia de estudiantes.
- EAp(n)EQ-VPO:** Sistema dotacional VPO. Edificación abierta. Sistema local.
- EA(n)SA:** Sistema sanitario asistencial. Edificación abierta.
- EA(n)SC:** Sistema sociocultural. Edificación abierta.
- EA(n)SP:** Sistema de servicio público. Edificación abierta.

Otros

- SRCR:** Suelo rústico común de reserva.

Modificación Menor del Plan General de Ordenación

de San Cristóbal de La Laguna, para la modificación de la calificación de los ámbitos calificados como suelo destinado a sistema general universitario y sociocultural al servicio de la Universidad



Borrador

Invierno 2025



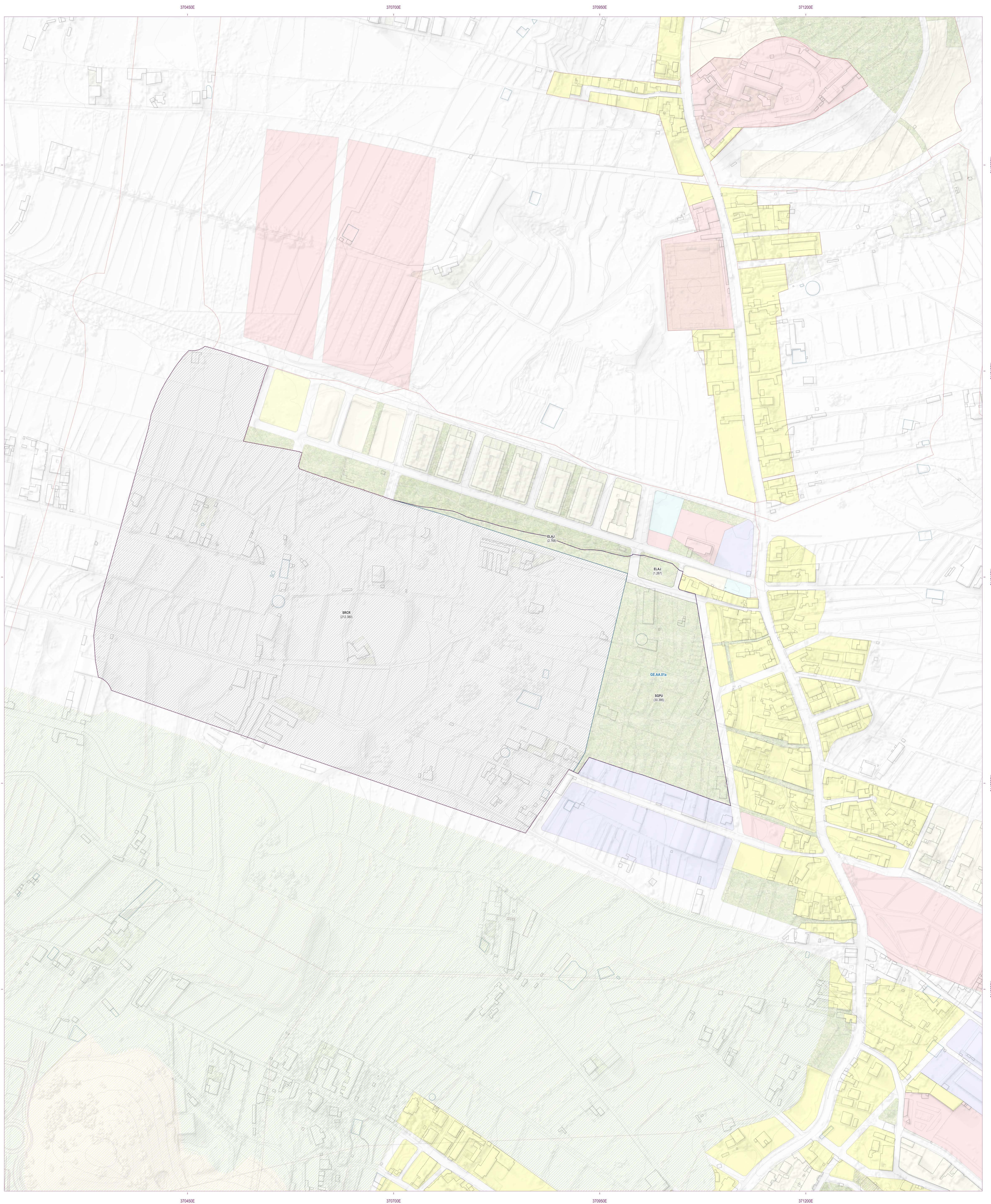
O.GE.01. Alternativa de ordenación 0. Zonificación.

Ámbito: Geneto

Escala: 1:1.500 (A0) / 1:3.000 (A2)

WGS 84 / UTM zone 28N





Delimitaciones

- Ámbito objeto de la modificación menor del PGO
- Actuaciones básicas (AB)
- Actuaciones aisladas (AA)
- PTEOSVAM

Etiquetas

- Zonas**
- EA(n)UF:** Uso residencial unifamiliar. Edificación abierta.
 - EAa(n)UF:** Uso residencial unifamiliar en hilera. Edificación abierta.
 - EAAd(n)UF:** Uso residencial unifamiliar. Edificación abierta.
 - EA(n)CO:** Uso residencial colectivo. Edificación abierta.
 - EA(n)UT:** Uso terciario. Edificación abierta.
 - EA(n)OF:** Uso terciario de oficinas. Edificación abierta.
 - EC(n)CO:** Uso residencial colectivo. Edificación cerrada.
 - EM(n)RS:** Uso residencial unifamiliar permitiéndose residencial colectivo. Edificación mixta.
 - ES(e)CO:** Uso residencial colectivo. Edificación singular.
 - ES(n)UF:** Uso residencial unifamiliar. Edificación singular.

- Sistema de espacios libres**
- SGPD:** Sistema general de parque deportivo y de ocio.
 - SGPP:** Sistema general de parque periurbano.
 - SGPU:** Sistema general de parque urbano.
 - ELAJ:** Áreas de juego infantiles y áreas ajardinadas.
 - ELAP:** Áreas peatonales y plazas.
 - ELPQ:** Parques locales.
 - ELPU:** Parque urbano.
 - P:** Espacio libre de protección.
- Otros sistemas**
- EV:** Sistema viario.
 - EA(0)PK:** Sistema viario. Aparcamiento. Edificación aislada.

- Equipamientos**
- EA(n)SGDO:** Sistema general docente. Edificación abierta.
 - ES(e)SGDO:** Sistema general docente. Edificación singular.
 - EA(n)SGSC:** Sistema general sociocultural. Edificación abierta.
 - EA(n)SGSP:** Sistema general de servicio público. Edificación abierta.
 - EAp(n)DO:** Sistema docente privado. Edificación abierta.
 - EAp(n)DO-RES:** Sistema docente privado. Edificación abierta. Residencia de estudiantes.
 - EAp(n)EQ-VPO:** Sistema dotacional VPO. Edificación abierta. Sistema local.
 - EA(n)SA:** Sistema sanitario asistencial. Edificación abierta.
 - EA(n)SC:** Sistema sociocultural. Edificación abierta.
 - EA(n)SP:** Sistema de servicio público. Edificación abierta.

- Otros**
- SRCR:** Suelo rústico común de reserva.

Modificación Menor del Plan General de Ordenación

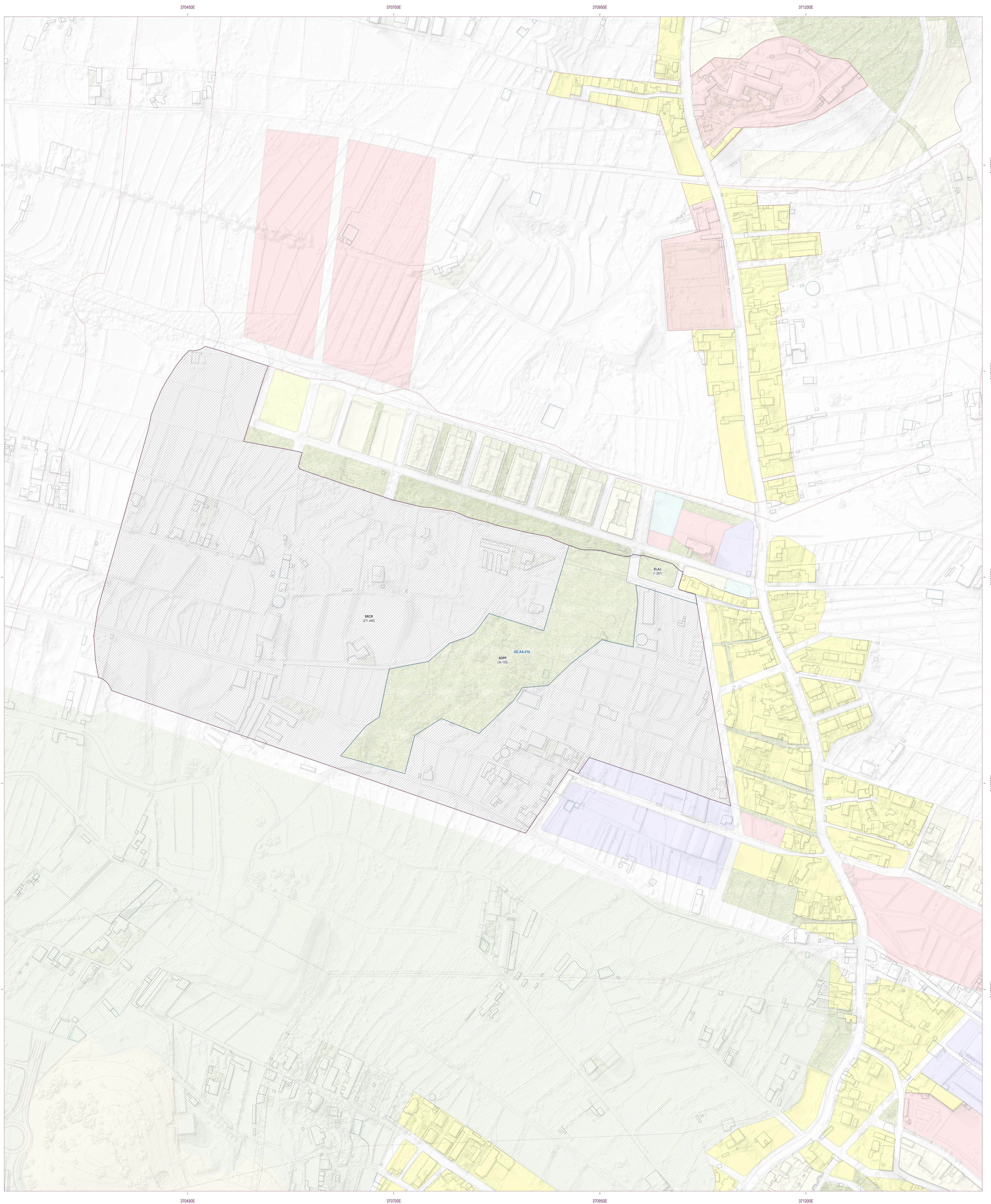
de San Cristóbal de La Laguna, para la modificación de la calificación de los ámbitos calificados como suelo destinado a sistema general universitario y sociocultural al servicio de la Universidad



Borrador
Invierno 2025



O.GE.02. Alternativa de ordenación 1. Zonificación.
Ámbito: Geneto



Delimitaciones

- Ámbito objeto de la modificación menor del PGO
- Actuaciones básicas (AB)
- Actuaciones aisladas (AA)
- PTEOSVAM

Etiquetas

- Zonas**
- EA(n)UF:** Uso residencial unifamiliar. Edificación abierta.
 - EAa(n)UF:** Uso residencial unifamiliar en hilera. Edificación abierta.
 - EAd(n)UF:** Uso residencial unifamiliar. Edificación abierta.
 - EA(n)CO:** Uso residencial colectivo. Edificación abierta.
 - EA(n)UT:** Uso terciario. Edificación abierta.
 - EA(n)OF:** Uso terciario de oficinas. Edificación abierta.
 - EC(n)CO:** Uso residencial colectivo. Edificación cerrada.
 - EM(n)RS:** Uso residencial unifamiliar permitiéndose residencial colectivo. Edificación mixta.
 - ES(e)CO:** Uso residencial colectivo. Edificación singular.
 - ES(n)UF:** Uso residencial unifamiliar. Edificación singular.

- Sistema de espacios libres**
- SGPD:** Sistema general de parque deportivo y de ocio.
 - SGPP:** Sistema general de parque periurbano.
 - SGPU:** Sistema general de parque urbano.
 - ELAJ:** Áreas de juego infantiles y áreas ajardinadas.
 - ELAP:** Áreas peatonales y plazas.
 - ELPQ:** Parques locales.
 - ELPU:** Parque urbano.
 - P:** Espacio libre de protección.
- Otros sistemas**
- EV:** Sistema viario.
 - EA(0)PK:** Sistema viario. Aparcamiento. Edificación aislada.

- Equipamientos**
- EA(n)SGDO:** Sistema general docente. Edificación abierta.
 - ES(e)SGDO:** Sistema general docente. Edificación singular.
 - EA(n)SGSC:** Sistema general sociocultural. Edificación abierta.
 - EA(n)SGSP:** Sistema general de servicio público. Edificación abierta.
 - EAp(n)DO:** Sistema docente privado. Edificación abierta.
 - EAp(n)DO-RES:** Sistema docente privado. Edificación abierta. Residencia de estudiantes.
 - EAp(n)EQ-VPO:** Sistema dotacional VPO. Edificación abierta. Sistema local.
 - EA(n)SA:** Sistema sanitario asistencial. Edificación abierta.
 - EA(n)SC:** Sistema sociocultural. Edificación abierta.
 - EA(n)SP:** Sistema de servicio público. Edificación abierta.

- Otros**
- SRCR:** Suelo rústico común de reserva.

Modificación Menor del Plan General de Ordenación de San Cristóbal de La Laguna, para la modificación de la calificación de los ámbitos calificados como suelo destinado a sistema general universitario y sociocultural al servicio de la Universidad



Borrador
Invierno 2025



O.GE.03. Alternativa de ordenación 2. Zonificación.
Ámbito: Geneto



Delimitaciones

- Ámbito objeto de la modificación menor del PGO
- Actuaciones básicas (AB)
- Actuaciones aisladas (AA)
- PTEOSVAM

Etiquetas

Zonas

- EA(n)UF:** Uso residencial unifamiliar. Edificación abierta.
- EAa(n)UF:** Uso residencial unifamiliar en hilera. Edificación abierta.
- EAAd(n)UF:** Uso residencial unifamiliar. Edificación abierta.
- EA(n)CO:** Uso residencial colectivo. Edificación abierta.
- EA(n)UT:** Uso terciario. Edificación abierta.
- EA(n)OF:** Uso terciario de oficinas. Edificación abierta.
- EC(n)CO:** Uso residencial colectivo. Edificación cerrada.
- EM(n)RS:** Uso residencial unifamiliar permitiéndose residencial colectivo. Edificación mixta.
- ES(e)CO:** Uso residencial colectivo. Edificación singular.
- ES(n)UF:** Uso residencial unifamiliar. Edificación singular.

Sistema de espacios libres

- SGPD:** Sistema general de parque deportivo y de ocio.
 - SGPP:** Sistema general de parque periurbano.
 - SGPU:** Sistema general de parque urbano.
 - ELAJ:** Áreas de juego infantiles y áreas ajardinadas.
 - ELAP:** Áreas peatonales y plazas.
 - ELPQ:** Parques locales.
 - ELPU:** Parque urbano.
 - P:** Espacio libre de protección.
- Otros sistemas**
- EV:** Sistema viario.
 - EA(0)PK:** Sistema viario. Aparcamiento. Edificación aislada.

Equipamientos

- EA(n)SGDO:** Sistema general docente. Edificación abierta.
- ES(e)SGDO:** Sistema general docente. Edificación singular.
- EA(n)SGSC:** Sistema general sociocultural. Edificación abierta.
- EA(n)SGSP:** Sistema general de servicio público. Edificación abierta.
- EA(n)DO:** Sistema docente privado. Edificación abierta.
- EA(n)DO-RES:** Sistema docente privado. Edificación abierta. Residencia de estudiantes.
- EA(n)EQ-VPO:** Sistema dotacional VPO. Edificación abierta. Sistema local.
- EA(n)SA:** Sistema sanitario asistencial. Edificación abierta.
- EA(n)SC:** Sistema sociocultural. Edificación abierta.
- EA(n)SP:** Sistema de servicio público. Edificación abierta.

Otros

- SRCR:** Suelo rústico común de reserva.

Modificación Menor del Plan General de Ordenación

de San Cristóbal de La Laguna, para la modificación de la calificación de los ámbitos calificados como suelo destinado a sistema general universitario y sociocultural al servicio de la Universidad



Borrador

Invierno 2025

O.GU.01. Alternativa de ordenación 0. Zonificación.

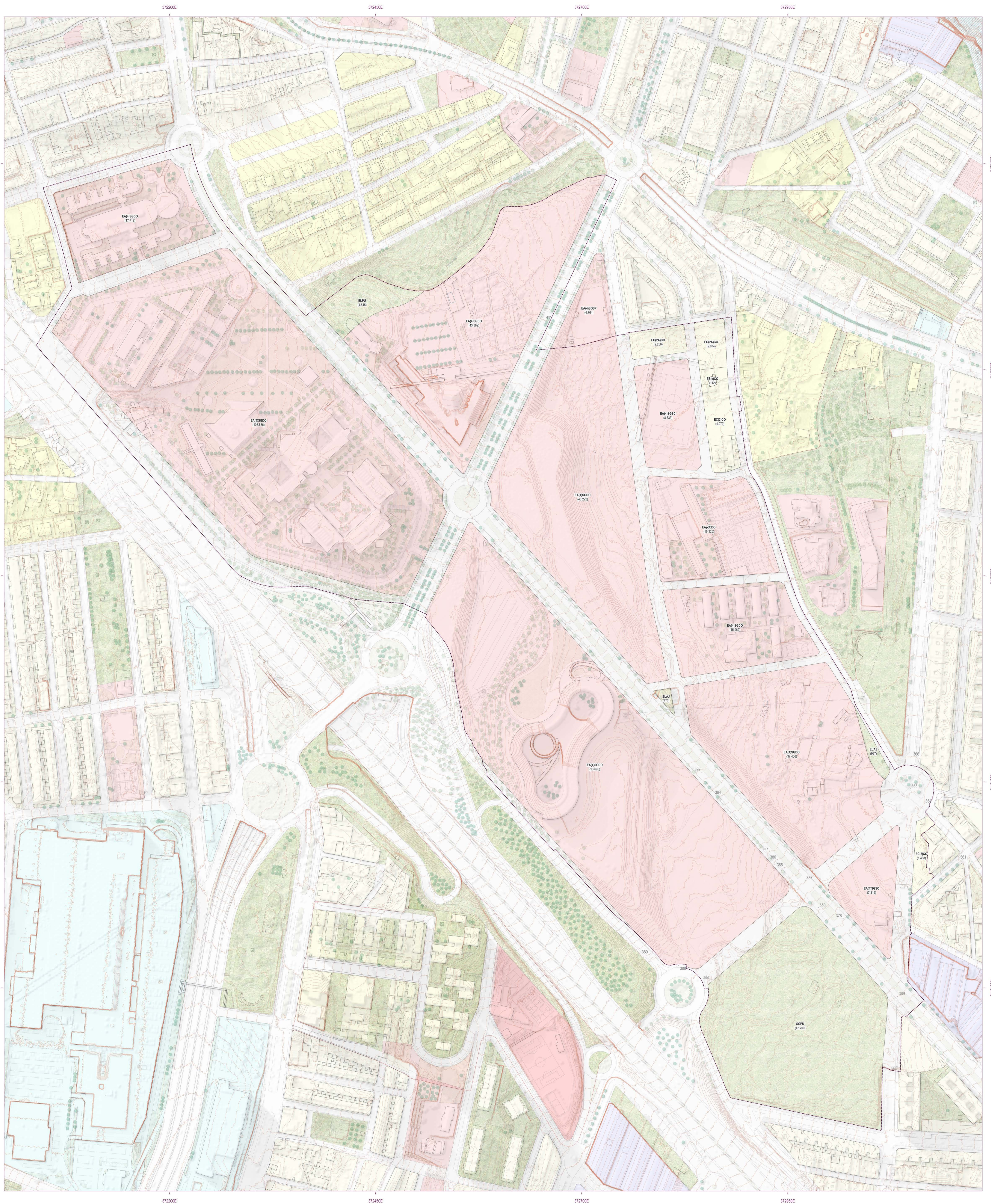
Ámbito: Guajara



Escala: 1:1.500 (A0) / 1:3.000 (A2)

WGS 84 / UTM zone 28N





Delimitaciones

- Ámbito objeto de la modificación menor del PGO
- Actuaciones básicas (AB)
- Actuaciones aisladas (AA)
- PTEOSVAM

Etiquetas

Zonas

- EA(n)UF:** Uso residencial unifamiliar. Edificación abierta.
- EAa(n)UF:** Uso residencial unifamiliar en hilera. Edificación abierta.
- EAAd(n)UF:** Uso residencial unifamiliar. Edificación abierta.
- EA(n)CO:** Uso residencial colectivo. Edificación abierta.
- EA(n)UT:** Uso terciario. Edificación abierta.
- EA(n)OF:** Uso terciario de oficinas. Edificación abierta.
- EC(n)CO:** Uso residencial colectivo. Edificación cerrada.
- EM(n)RS:** Uso residencial unifamiliar permitiéndose residencial colectivo. Edificación mixta.
- ES(e)CO:** Uso residencial colectivo. Edificación singular.
- ES(n)UF:** Uso residencial unifamiliar. Edificación singular.

Sistema de espacios libres

- SGPD:** Sistema general de parque deportivo y de ocio.
- SGPP:** Sistema general de parque periurbano.
- SGPU:** Sistema general de parque urbano.
- ELAJ:** Áreas de juego infantiles y áreas ajardinadas.
- ELAP:** Áreas peatonales y plazas.
- ELPQ:** Parques locales.
- ELPU:** Parque urbano.
- P:** Espacio libre de protección.

Otros sistemas

- EV:** Sistema viario.
- EA(0)PK:** Sistema viario. Aparcamiento. Edificación aislada.

Equipamientos

- EA(n)SGDO:** Sistema general docente. Edificación abierta.
- ES(e)SGDO:** Sistema general docente. Edificación singular.
- EA(n)SGSC:** Sistema general sociocultural. Edificación abierta.
- EA(n)SGSP:** Sistema general de servicio público. Edificación abierta.
- EAp(n)DO:** Sistema docente privado. Edificación abierta.
- EAp(n)DO-RES:** Sistema docente privado. Edificación abierta. Residencia de estudiantes.
- EAp(n)EQ-VPO:** Sistema dotacional VPO. Edificación abierta. Sistema local.
- EA(n)SA:** Sistema sanitario asistencial. Edificación abierta.
- EA(n)SC:** Sistema sociocultural. Edificación abierta.
- EA(n)SP:** Sistema de servicio público. Edificación abierta.

Otros

- SRCR:** Suelo rústico común de reserva.

Modificación Menor del Plan General de Ordenación

de San Cristóbal de La Laguna, para la modificación de la calificación de los ámbitos calificados como suelo destinado a sistema general universitario y sociocultural al servicio de la Universidad



Borrador

Invierno 2025



O.GU.04. Alternativa de ordenación 0. Ordenación indicativa.

Ámbito: Guajara

Escala: 1:1.500 (A0) / 1:3.000 (A2)

WGS 84 / UTM zone 28N





Delimitaciones

- Ámbito objeto de la modificación menor del PGO
- Actuaciones básicas (AB)
- Actuaciones aisladas (AA)
- PTEOSVAM

Etiquetas

- | | | |
|---|--|---|
| <p>Zonas</p> <p>EA(n)UF: Uso residencial unifamiliar. Edificación abierta.</p> <p>EAa(n)UF: Uso residencial unifamiliar en hilera. Edificación abierta.</p> <p>EAd(n)UF: Uso residencial unifamiliar. Edificación abierta.</p> <p>EA(n)CO: Uso residencial colectivo. Edificación abierta.</p> <p>EA(n)UT: Uso terciario. Edificación abierta.</p> <p>EA(n)OF: Uso terciario de oficinas. Edificación abierta.</p> <p>EC(n)CO: Uso residencial colectivo. Edificación cerrada.</p> <p>EM(n)RS: Uso residencial unifamiliar permitiéndose residencial colectivo. Edificación mixta.</p> <p>ES(e)CO: Uso residencial colectivo. Edificación singular.</p> <p>ES(n)UF: Uso residencial unifamiliar. Edificación singular.</p> | <p>Sistema de espacios libres</p> <p>SGPD: Sistema general de parque deportivo y de ocio.</p> <p>SGPP: Sistema general de parque periurbano.</p> <p>SGPU: Sistema general de parque urbano.</p> <p>ELAJ: Áreas de juego infantiles y áreas ajardinadas.</p> <p>ELAP: Áreas peatonales y plazas.</p> <p>ELPQ: Parques locales.</p> <p>ELPU: Parque urbano.</p> <p>P: Espacio libre de protección.</p> <p>Otros sistemas</p> <p>EV: Sistema viario.</p> <p>EA(0)PK: Sistema viario. Aparcamiento. Edificación aislada.</p> | <p>Equipamientos</p> <p>EA(n)SGDO: Sistema general docente. Edificación abierta.</p> <p>ES(e)SGDO: Sistema general docente. Edificación singular.</p> <p>EA(n)SGSC: Sistema general sociocultural. Edificación abierta.</p> <p>EA(n)SGSP: Sistema general de servicio público. Edificación abierta.</p> <p>EA(n)DO: Sistema docente privado. Edificación abierta.</p> <p>EA(n)DO-RES: Sistema docente privado. Edificación abierta. Residencia de estudiantes.</p> <p>EA(n)EQ-VPO: Sistema dotacional VPO. Edificación abierta. Sistema local.</p> <p>EA(n)SA: Sistema sanitario asistencial. Edificación abierta.</p> <p>EA(n)SC: Sistema sociocultural. Edificación abierta.</p> <p>EA(n)SP: Sistema de servicio público. Edificación abierta.</p> |
|---|--|---|

- Otros**
- SRCR:** Suelo rústico común de reserva.

Modificación Menor del Plan General de Ordenación

de San Cristóbal de La Laguna, para la modificación de la calificación de los ámbitos calificados como suelo destinado a sistema general universitario y sociocultural al servicio de la Universidad



Borrador

Invierno 2025



O.GU.05. Alternativa de ordenación 1. Ordenación indicativa.
Ámbito: Guajara





Delimitaciones

- Ámbito objeto de la modificación menor del PGO
- Actuaciones básicas (AB)
- Actuaciones aisladas (AA)
- PTEOSVAM

Etiquetas

Zonas

- EA(n)UF:** Uso residencial unifamiliar. Edificación abierta.
- EAa(n)UF:** Uso residencial unifamiliar en hilera. Edificación abierta.
- EAa(n)UF:** Uso residencial unifamiliar. Edificación abierta.
- EA(n)CO:** Uso residencial colectivo. Edificación abierta.
- EA(n)UT:** Uso terciario. Edificación abierta.
- EA(n)OF:** Uso terciario de oficinas. Edificación abierta.
- EC(n)CO:** Uso residencial colectivo. Edificación cerrada.
- EM(n)RS:** Uso residencial unifamiliar permitiéndose residencial colectivo. Edificación mixta.
- ES(e)CO:** Uso residencial colectivo. Edificación singular.
- ES(n)UF:** Uso residencial unifamiliar. Edificación singular.

Sistema de espacios libres

- SGPD:** Sistema general de parque deportivo y de ocio.
- SGPP:** Sistema general de parque periurbano.
- SGPU:** Sistema general de parque urbano.
- ELAJ:** Áreas de juego infantiles y áreas ajardinadas.
- ELAP:** Áreas peatonales y plazas.
- ELPQ:** Parques locales.
- ELPU:** Parque urbano.
- P:** Espacio libre de protección.
- Otros sistemas**
- EV:** Sistema viario.
- EA(0)PK:** Sistema viario. Aparcamiento. Edificación aislada.

Equipamientos

- EA(n)SGDO:** Sistema general docente. Edificación abierta.
- ES(e)SGDO:** Sistema general docente. Edificación singular.
- EA(n)SGSC:** Sistema general sociocultural. Edificación abierta.
- EA(n)SGSP:** Sistema general de servicio público. Edificación abierta.
- EA(n)DO:** Sistema docente privado. Edificación abierta.
- EA(n)DO-RES:** Sistema docente privado. Edificación abierta. Residencia de estudiantes.
- EA(n)EQ-VPO:** Sistema dotacional VPO. Edificación abierta. Sistema local.
- EA(n)SA:** Sistema sanitario asistencial. Edificación abierta.
- EA(n)SC:** Sistema sociocultural. Edificación abierta.
- EA(n)SP:** Sistema de servicio público. Edificación abierta.

Otros

- SRCR:** Suelo rústico común de reserva.

Modificación Menor del Plan General de Ordenación

de San Cristóbal de La Laguna, para la modificación de la calificación de los ámbitos calificados como suelo destinado a sistema general universitario y sociocultural al servicio de la Universidad



Borrador

Invierno 2025



O.GU.06. Alternativa de ordenación 2. Ordenación indicativa.
Ámbito: Guajara

Escala: 1:1.500 (A0) / 1:3.000 (A2)

WGS 84 / UTM zone 28N

