

DELIMITACIÓN DE ÁMBITOS Y SECTORES

- Suelo Urbano No Consolidado
- Suelo Urbanizable Ordenado
- Suelo Urbanizable No Ordenado

USOS DEL SUELO

AMBIENTAL	VIARIO	EQUIPAMIENTO
PRIMARIO	SISTEMA GENERAL	SISTEMA GENERAL DE ESPACIO LIBRE
RESIDENCIAL	EQUIPAMIENTO ESTRUCTURANTE	SISTEMA LOCAL DE ESPACIO LIBRE
INFRAESTRUCTURA	DOTACION	TURÍSTICO
		TERCIARIO

COSTAS

- Dominio Público Marítimo Terrestre (DPMT)
- Límite de Servidumbre de Protección
- Límite de Servidumbre de Tránsito
- Zona de Influencia

ÁREAS PROTEGIDAS

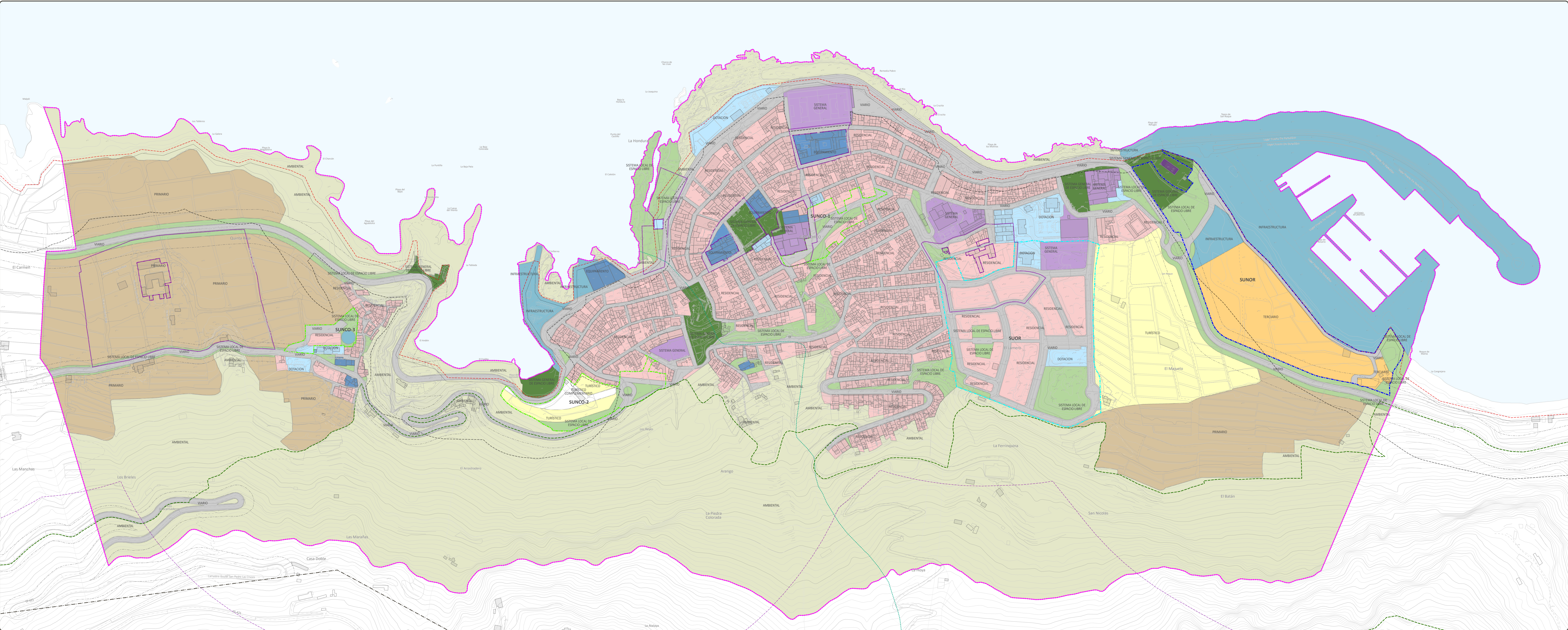
- Entorno de protección (BIC)
- Límite de Bien de Interés Cultural (BIC)

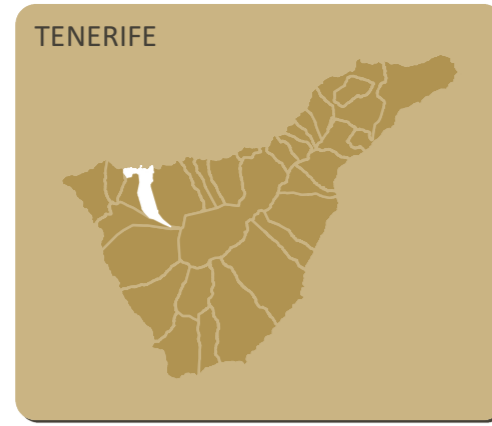
CARRETERAS

- Límite de Edificación

BARRANCOS

- Cauce oficial





DATOS DEL MAPA
 SISTEMA DE COORDENADAS: WGS 1984 UTM Zone 28N
 PROYECCIÓN: Transverse Mercator
 DATUM: WGS 1984
 UNIDADES: Meter

ESCALA GRÁFICA
 0 25 50 100 150 200 250 300 Metros

NORTE **TOMO** **PLANO** **HOJA** **ESCALA** **FECHA**

↑ II AO-0.2 1/1 1:2.000 a fecha de la firma

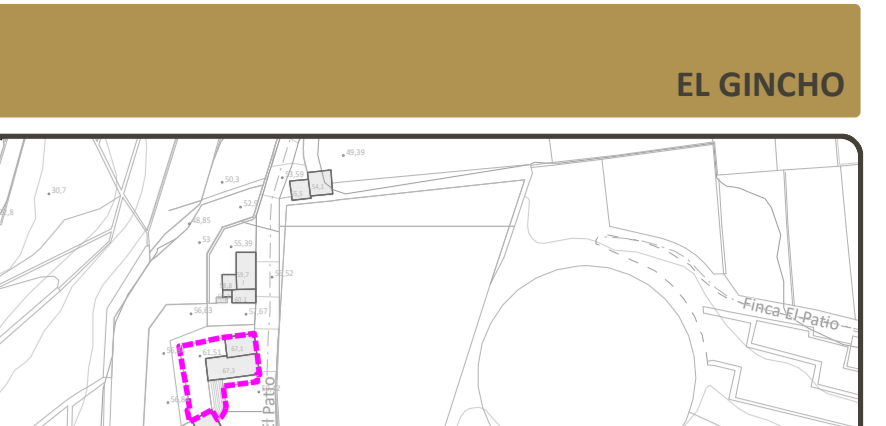
GRUPO DE PLANOS **ALTERNATIVAS DE ORDENACIÓN**

DENOMINACIÓN **ALTERNATIVA 0.**
 ÁREAS FUNCIONALES PARA LA ORDENACIÓN DE LOS USOS

EQUIPO REDACTOR **Equipo Técnico de Gesplan, S.A.**

DELIMITACIONES ADMINISTRATIVAS

Ámbito territorial del PEPCH
 Limite municipal



DELIMITACIÓN DE ÁMBITOS Y SECTORES

- Suelo Urbano No Consolidado
- Suelo Urbanizable Ordenado
- Suelo Urbanizable No Ordenado

OBJETIVOS DE LAS ÁREAS FUNCIONALES

- Ampliar la capacidad poblacional del municipio
- Ampliar la oferta de servicios del Casco Histórico
- Mantener las características y el carácter de centralidad del Casco Histórico
- Mantener las características y el carácter local del núcleo tradicional
- Potenciar el uso deportivo y recreativo a nivel municipal
- Potenciar el uso deportivo y recreativo a nivel municipal y mejorar el sistema de movilidad con la dotación de aparcamientos

COSTAS

- Dominio Público Marítimo Terrestre (DPMT)
- Limite de Servidumbre de Protección
- Limite de Servidumbre de Tránsito
- Zona de Influencia

ÁREAS PROTEGIDAS

- Espacio Natural Protegido

BARRANCOS

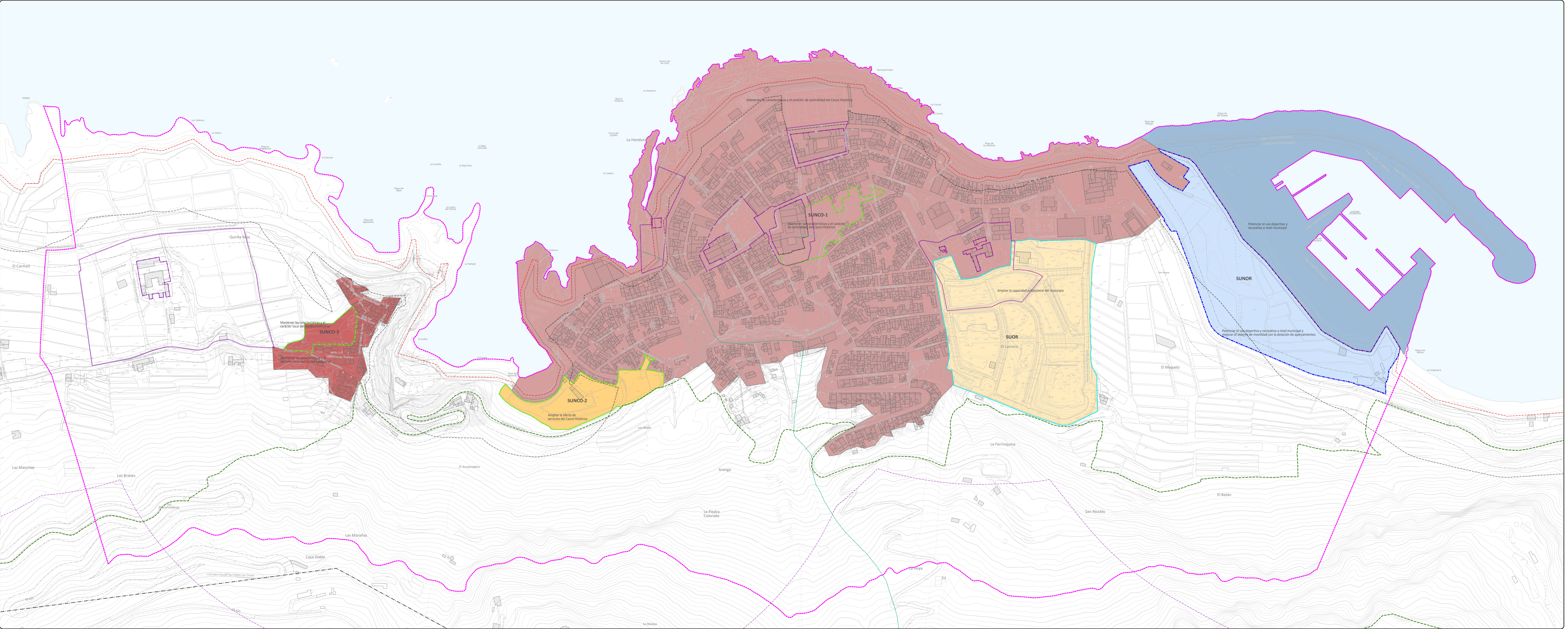
- Cauce oficial

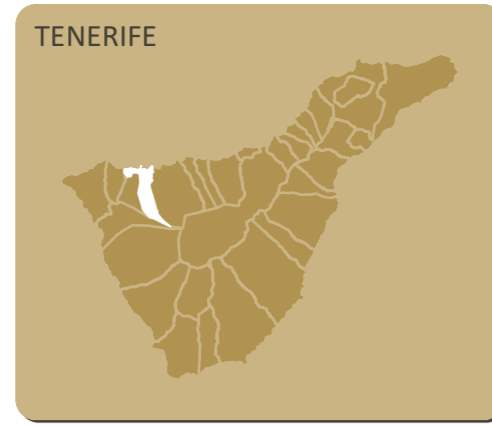
PATRIMONIO HISTÓRICO

- Entorno de protección (BIC)
- Limite de Bien de Interés Cultural (BIC)

CARRETERAS

- Limite de Edificación





DATOS DEL MAPA
 SISTEMA DE COORDENADAS: WGS 1984 UTM Zone 28N
 PROYECCIÓN: Transverse Mercator
 DATUM: WGS 1984
 UNIDADES: Meter

ESCALA GRÁFICA
 0 25 50 100 150 200 250 300 Metros



TOMO
 II

PLANO
 AO-0.3

HOJA
 1/1

ESCALA
 1:2.000

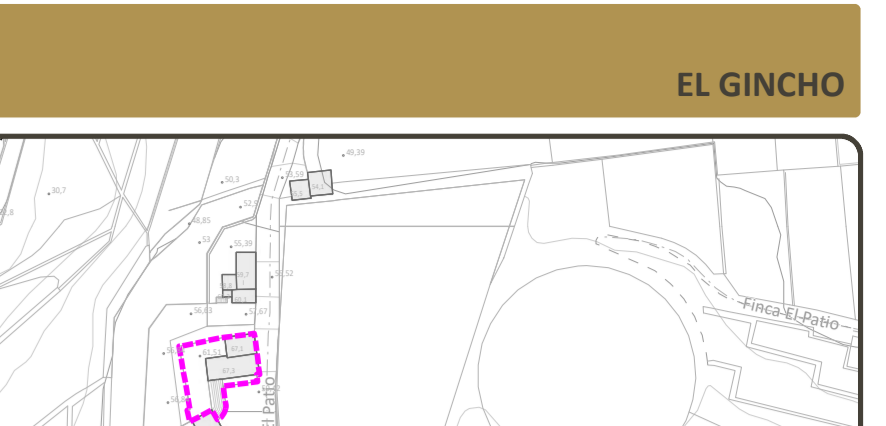
FECHA
 a fecha de la firma

GRUPO DE PLANOS
 ALTERNATIVAS DE ORDENACIÓN

DENOMINACIÓN
 ALTERNATIVA 0.
 SISTEMA DE MOVILIDAD

EQUIPO REDACTOR
 Equipo Técnico de Gesplan, S.A.

DELIMITACIONES ADMINISTRATIVAS



DELIMITACIÓN DE ÁMBITOS Y SECTORES

- Suelo Urbano No Consolidado
- Suelo Urbanizable Ordenado
- Suelo Urbanizable No Ordenado

INFRAESTRUCTURA VIARIA

- Red viaria
- Peatonal

APARCAMIENTOS

- Superficie de aparcamiento bajo rasante
- Aparcamiento bajo rasante
- Zona de aparcamiento en superficie

COSTAS

- Dominio Público Marítimo Terrestre (DPMT)
- Límite de Servidumbre de Protección
- Límite de Servidumbre de Tránsito
- Zona de Influencia

ÁREAS PROTEGIDAS

- Espacio Natural Protegido

PATRIMONIO HISTÓRICO

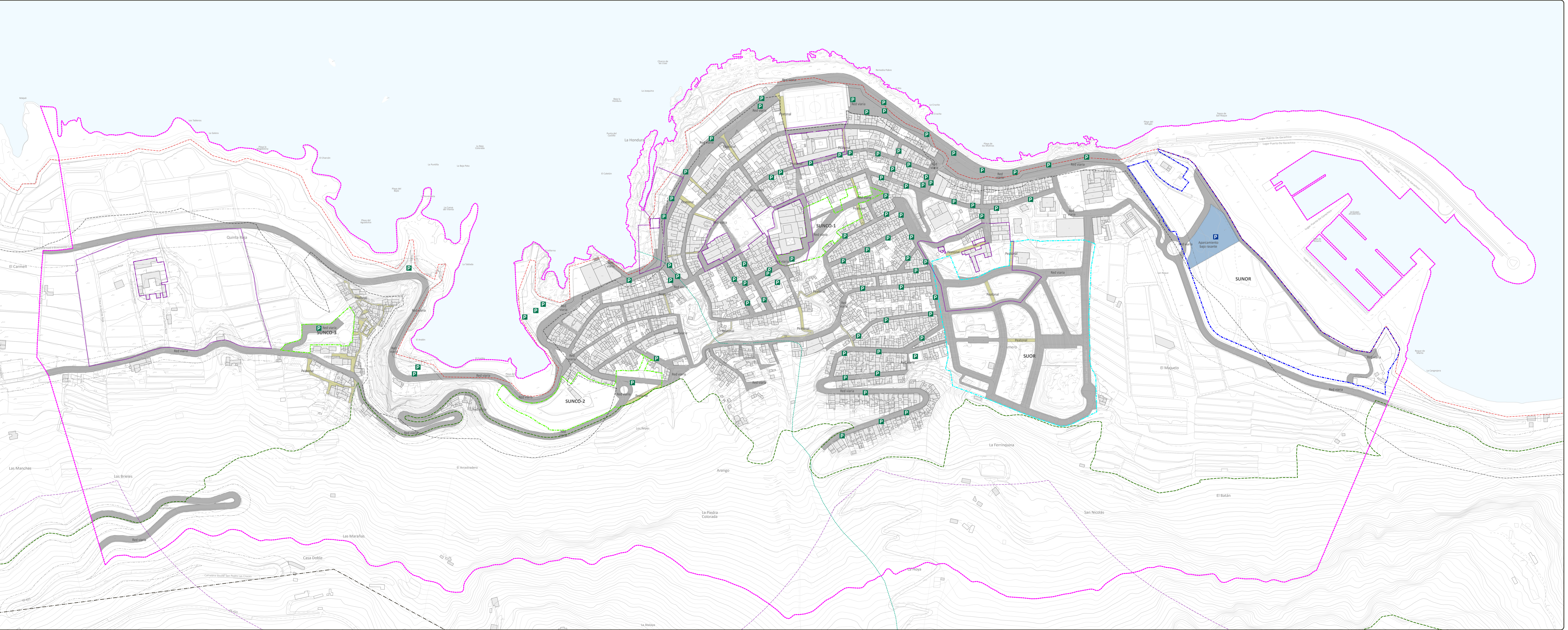
- Entorno de protección (BIC)
- Límite de Bien de Interés Cultural (BIC)

CARRETERAS

- Límite de Edificación

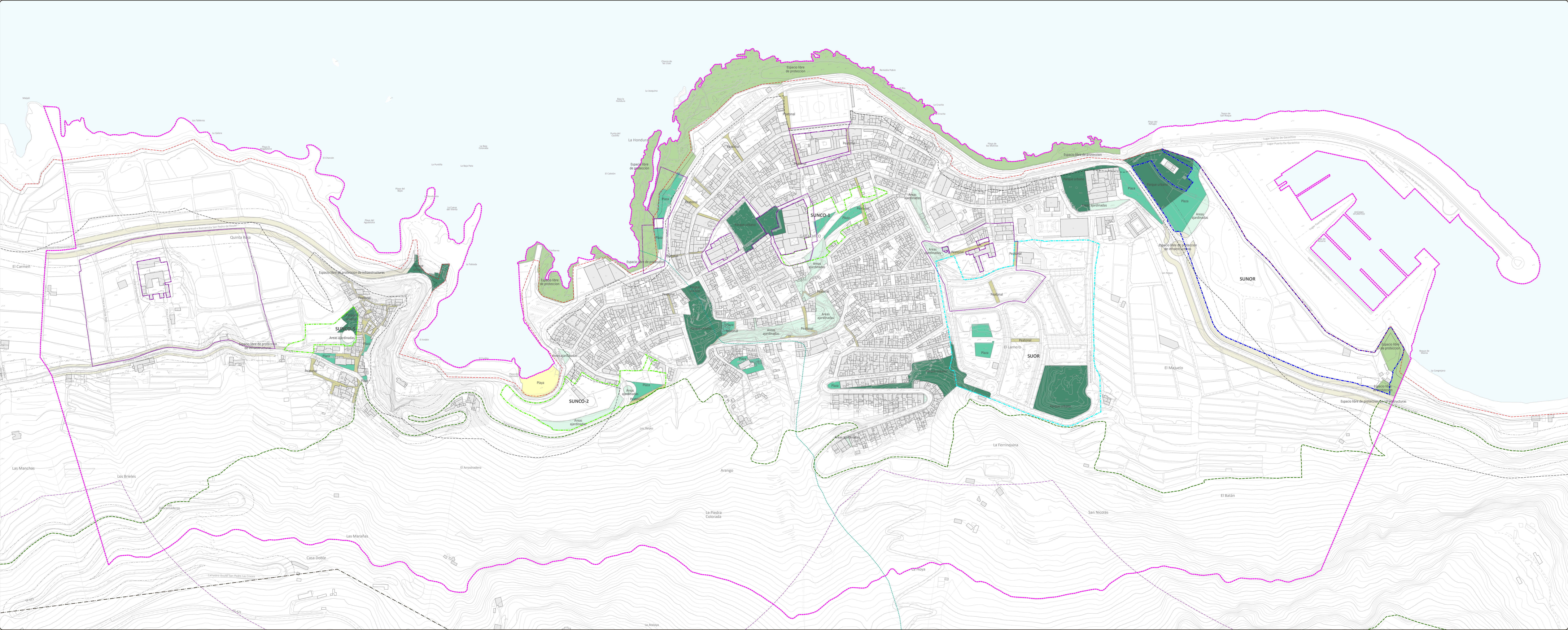
BARRANCOS

- Cauce oficial



DELIMITACIÓN DE ÁMBITOS Y SECTORES	ESPACIOS LIBRES PÚBLICOS
<ul style="list-style-type: none"> Suelo Urbano No Consolidado Suelo Urbanizable Ordenado Suelo Urbanizable No Ordenado 	<ul style="list-style-type: none"> Parque urbano Plaza Áreas ajardinadas Espacio libre de protección Espacio libre de protección de infraestructuras Playa Peatonal

COSTAS	DELIMITACIONES ADMINISTRATIVAS
<ul style="list-style-type: none"> Dominio Público Marítimo Terrestre (DPMT) Límite de Servidumbre de Protección Límite de Servidumbre de Tránsito Zona de Influencia 	<ul style="list-style-type: none"> Ámbito territorial del PEPCH Límite municipal



DELIMITACIÓN DE ÁMBITOS Y SECTORES

- Suelo Urbano No Consolidado
- Suelo Urbanizable Ordenado
- Suelo Urbanizable No Ordenado

USOS DEL SUELO

- AMBIENTAL
- PRIMARIO
- RESIDENCIAL
- INFRAESTRUCTURA
- VIARIO
- SISTEMA GENERAL
- EQUIPAMIENTO ESTRUCTURANTE
- DOTACION
- EQUIPAMIENTO
- SISTEMA GENERAL DE ESPACIO LIBRE
- SISTEMA LOCAL DE ESPACIO LIBRE
- TURÍSTICO
- TERCIARIO

COSTAS

- Dominio Público Marítimo Terrestre (DPMT)
- Límite de Servidumbre de Protección
- Límite de Servidumbre de Tránsito
- Zona de Influencia

ÁREAS PROTEGIDAS

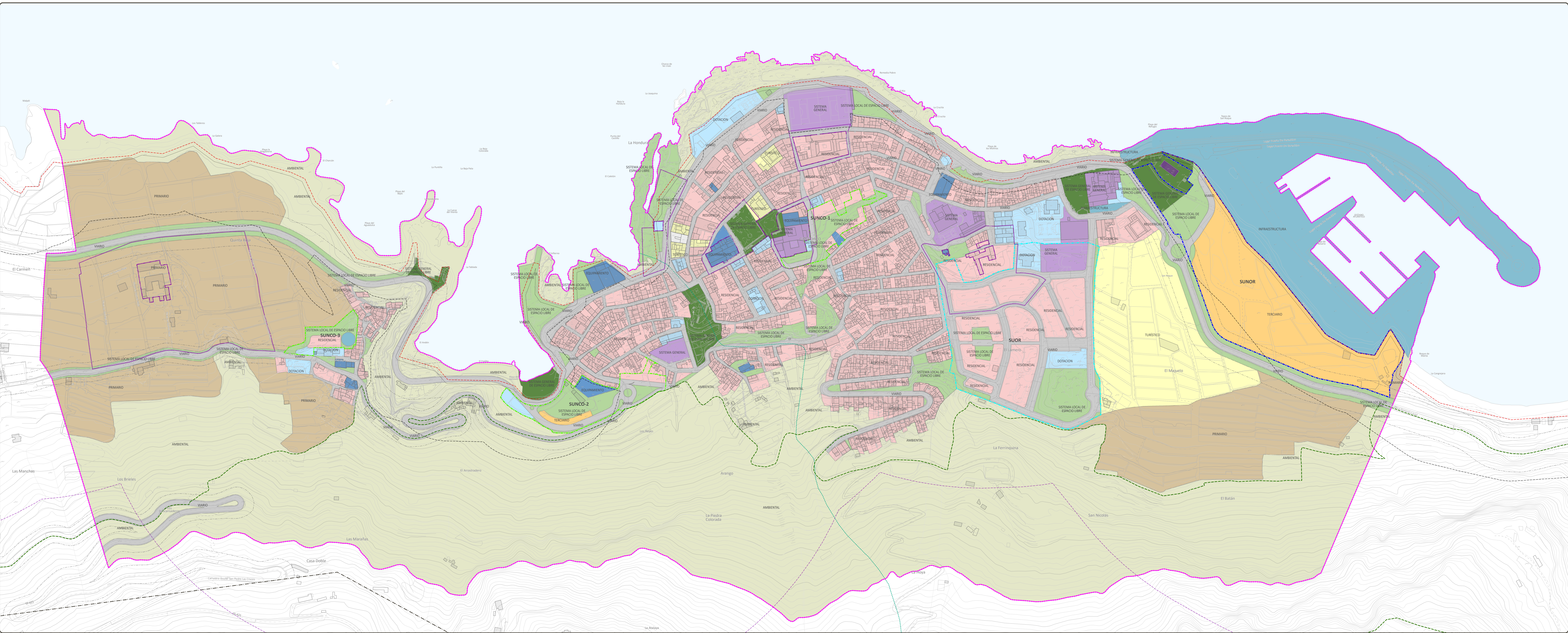
- Espacio Natural Protegido
- BARRANCOS
- Cauce oficial

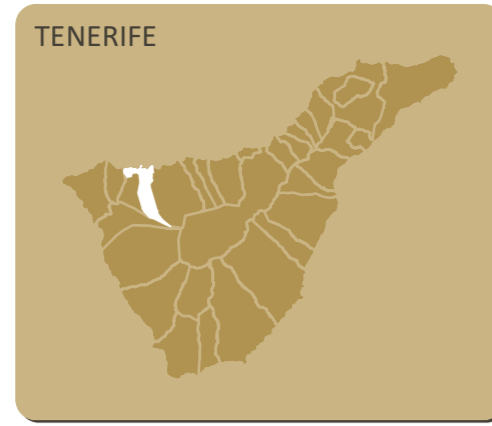
PATRIMONIO HISTÓRICO

- Entorno de protección (BIC)
- Límite de Bien de Interés Cultural (BIC)

CARRETERAS

- Límite de Edificación





DATOS DEL MAPA
 SISTEMA DE COORDENADAS: WGS 1984 UTM Zone 28N
 PROYECCIÓN: Transverse Mercator
 DATUM: WGS 1984
 UNIDADES: Meter

ESCALA GRÁFICA
 0 25 50 100 150 200 250 300 Metros

NORTE **TOMO** **PLANO** **HOJA** **ESCALA** **FECHA**

↑ II AO-1.2 1/1 1:2.000 a fecha de la firma

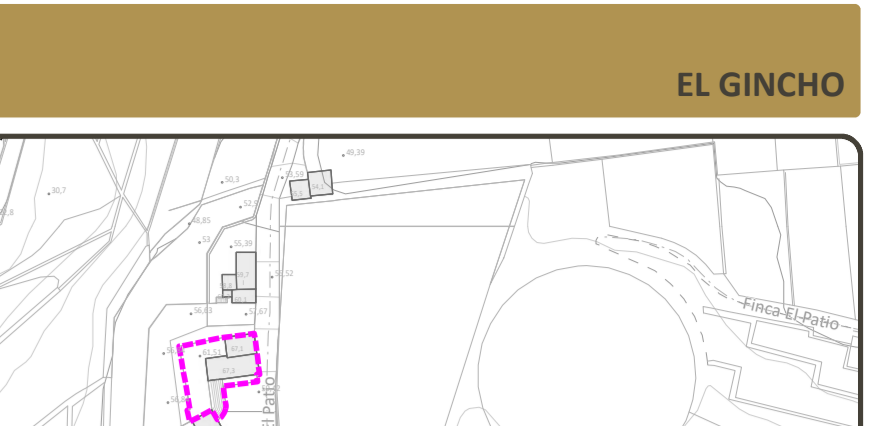
GRUPO DE PLANOS **ALTERNATIVAS DE ORDENACIÓN**

DENOMINACIÓN **ALTERNATIVA 1:**
 ÁREAS FUNCIONALES PARA LA ORDENACIÓN DE LOS USOS

EQUIPO REDACTOR **Equipo Técnico de Gesplan, S.A.**

DELIMITACIONES ADMINISTRATIVAS

--- Límite territorial del PECH
 --- Límite municipal



DELIMITACIÓN DE ÁMBITOS Y SECTORES

- Suelo Urbano No Consolidado
- Suelo Urbanizable Ordenado
- Suelo Urbanizable No Ordenado

OBJETIVOS DE LAS ÁREAS FUNCIONALES

- Ampliar la oferta de servicios del Casco Histórico. Mejorar el sistema de movilidad con la dotación de aparcamientos y ampliar el sistema de espacios libres
- Impulsar la flexibilización de usos de manera compatible con la protección. Mejorar el sistema de movilidad con la dotación de aparcamientos y ampliar el sistema de espacios libres
- Mantiene las condiciones de la alternativa 0
- Mantiene las condiciones de la alternativa 0 ampliando la dotación de usos deportivos (reubicación del campo de fútbol)
- Mantiene las condiciones de la alternativa 0 mejorando la integración paisajística del viario

COSTAS

- Dominio Público Marítimo Terrestre (DPMT)
- Límite de Servidumbre de Protección
- Límite de Servidumbre de Tránsito
- Zona de Influencia

ÁREAS PROTEGIDAS

- Entorno de protección (BIC)
- Límite de Bien de Interés Cultural (BIC)

PATRIMONIO HISTÓRICO

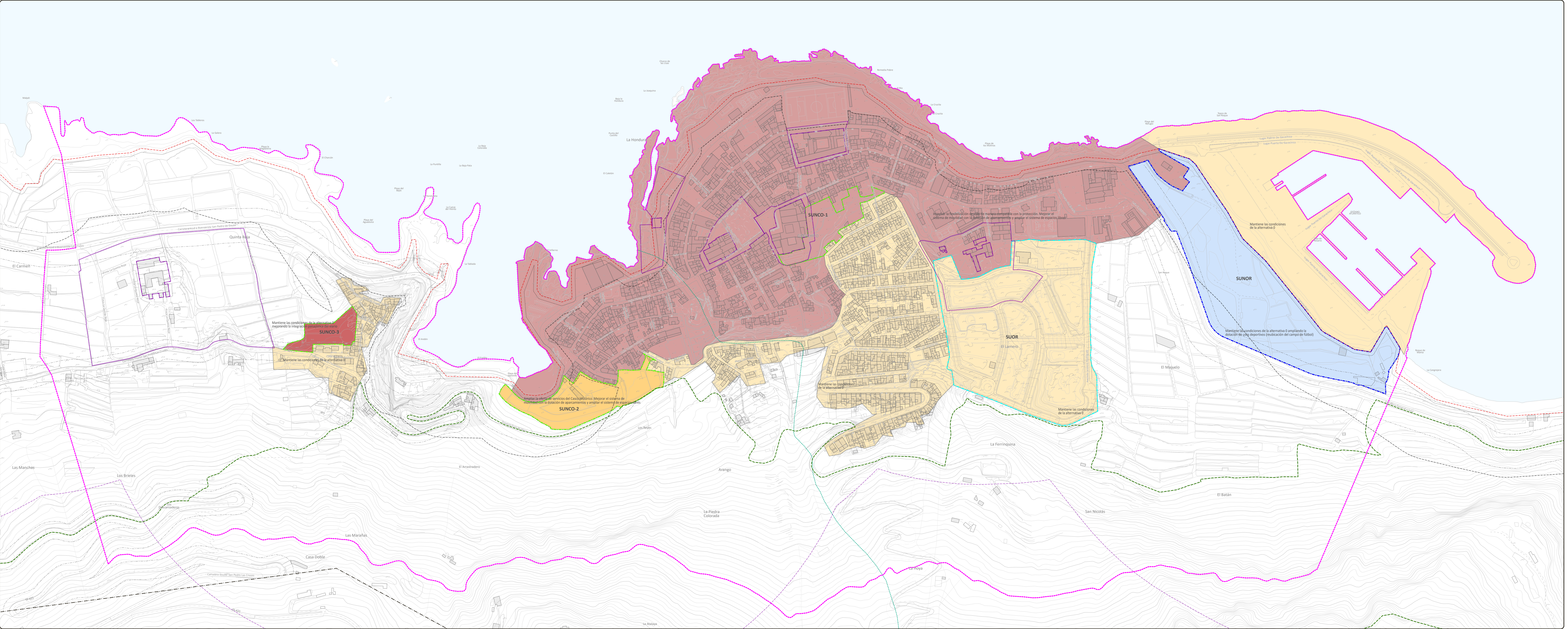
- Entorno de protección (BIC)
- Límite de Bien de Interés Cultural (BIC)

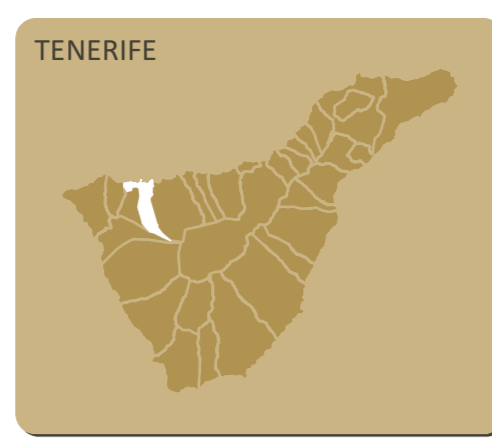
CARRETERAS

- Límite de Edificación

BARRANCOS

- Cauce oficial





DATOS DEL MAPA

SISTEMA DE COORDENADAS: WGS 1984 UTM Zone 28N
 PROYECCIÓN: Transverse Mercator
 DATUM: WGS 1984
 UNIDADES: Meter

ESCALA GRÁFICA

NORTE

TOMO II

PLANO AO-1.3

HOJA 1/1

ESCALA 1:2.000

FECHA a fecha de la firma

GRUPO DE PLANOS

ALTERNATIVAS DE ORDENACIÓN

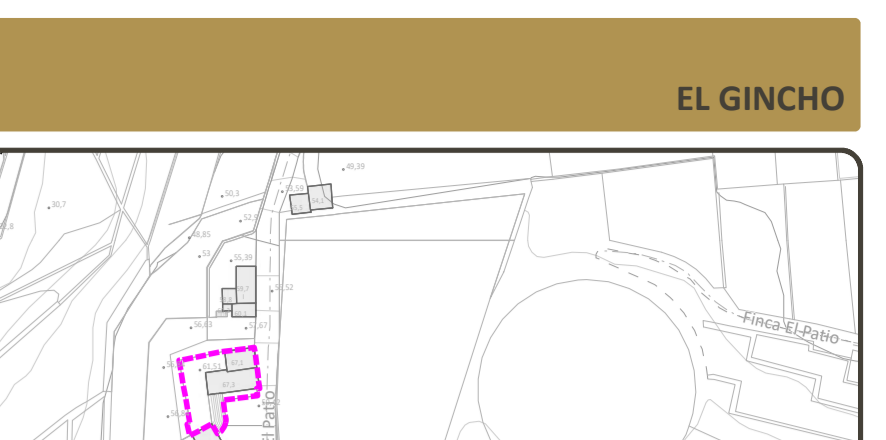
DENOMINACIÓN ALTERNATIVA 1. SISTEMA DE MOVILIDAD

EQUIPO REDACTOR Equipo Técnico de Gesplan, S.A.

DELIMITACIONES ADMINISTRATIVAS

Ámbito territorial del PEPCH

Limite municipal



DELIMITACIÓN DE ÁMBITOS Y SECTORES

- Suelo Urbano No Consolidado
- Suelo Urbanizable Ordenado
- Suelo Urbanizable No Ordenado

INFRAESTRUCTURA VIARIA

- Via urbana estructural
- Carreteras
- Calles urbanas
- Peatonal
- Mixto 2
- Plazas

APARCAMIENTOS

- Superficie de aparcamiento bajo rasante
- Aparcamiento bajo rasante
- Zona de aparcamiento en superficie

COSTAS

- Dominio Público Marítimo Terrestre (DPMT)
- Limite de Servidumbre de Protección
- Limite de Servidumbre de Tránsito
- Zona de Influencia

ÁREAS PROTEGIDAS

- Espacio Natural Protegido

PATRIMONIO HISTÓRICO

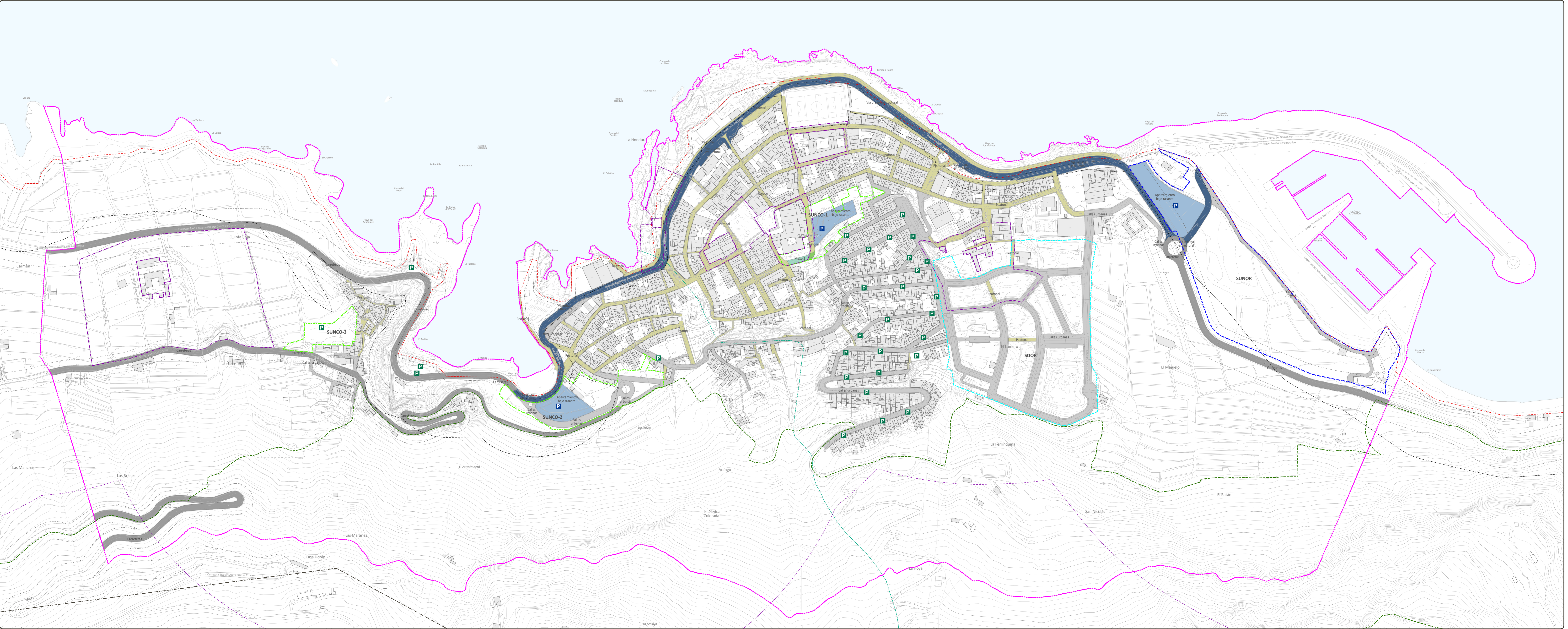
- Entorno de protección (BIC)
- Limite de Bien de Interés Cultural (BIC)

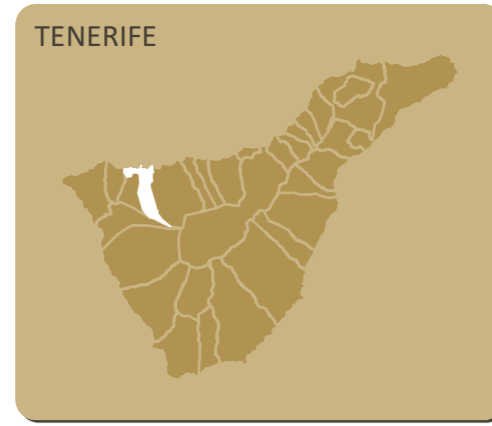
CARRETERAS

- Limite de Edificación

BARRANCOS

- Cauce oficial





DATOS DEL MAPA

SISTEMA DE COORDENADAS: WGS 1984 UTM Zone 28N
 PROYECCIÓN: Transverse Mercator
 DATUM: WGS 1984
 UNIDADES: Meter

ESCALA GRÁFICA

NORTE

TOMO II

PLANO AO-1.4

HOJA 1/1

ESCALA 1:2.000

FECHA a fecha de la firma

GRUPO DE PLANOS

ALTERNATIVAS DE ORDENACIÓN

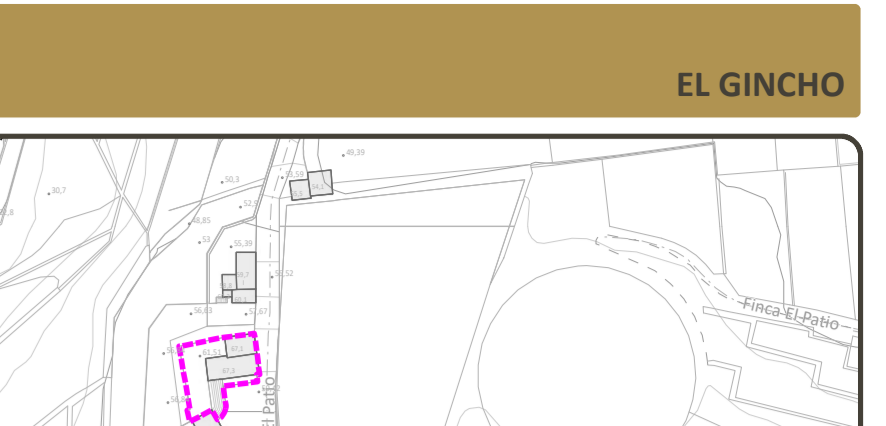
DENOMINACIÓN ALTERNATIVA 1. SISTEMA DE ESPACIOS LIBRES PÚBLICOS

EQUIPO REDACTOR Equipo Técnico de Gesplan, S.A.

DELIMITACIONES ADMINISTRATIVAS

Ámbito territorial del PEPCH

Límite municipal



DELIMITACIÓN DE ÁMBITOS Y SECTORES

- Suelo Urbano No Consolidado
- Suelo Urbanizable Ordenado
- Suelo Urbanizable No Ordenado

USOS DEL SUELO

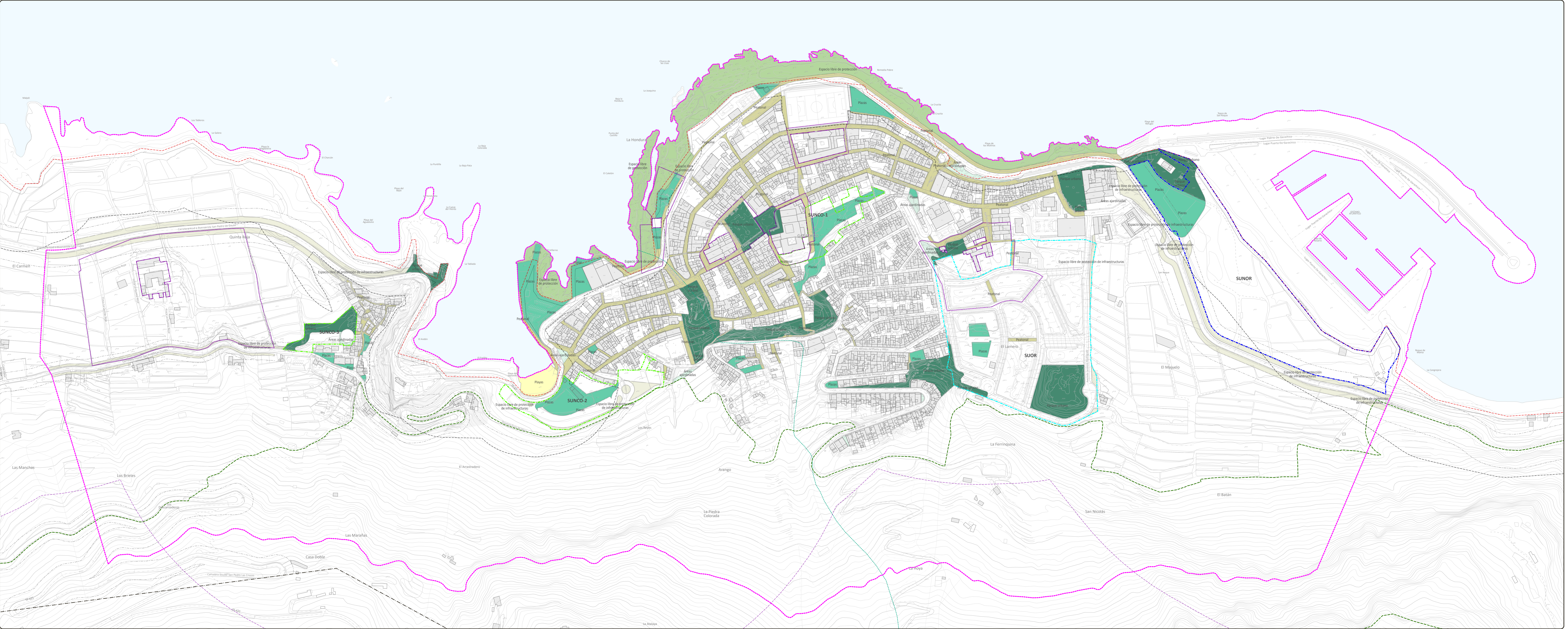
- Parque urbano
- Plazas
- Áreas ajardinadas
- Espacio libre de protección
- Espacio libre de protección de infraestructuras
- Playas
- Peatonal

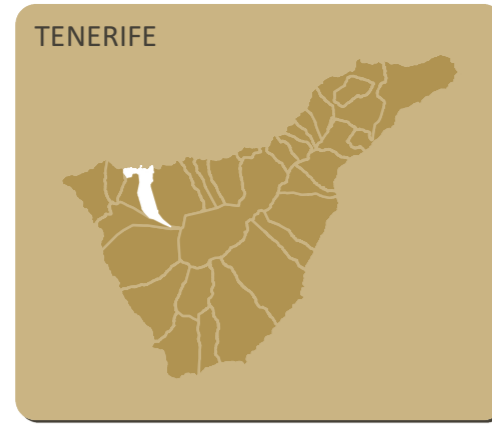
ÁREAS PROTEGIDAS

- Espacio Natural Protegido
- Entorno de protección (BIC)
- Límite de Bien de Interés Cultural (BIC)
- CARRETERAS
- Límite de Edificación

BARRANCOS

- Cauce oficial





DATOS DEL MAPA
 SISTEMA DE COORDENADAS: WGS 1984 UTM Zone 28N
 PROYECCIÓN: Transverse Mercator
 DATUM: WGS 1984
 UNIDADES: Meter

ESCALA GRÁFICA
 0 25 50 100 150 200 250 300 Metros

NORTE

TOMO
 III

PLANO
 AO-2.1

HOJA
 1/1

ESCALA
 1:2.000

FECHA
 a fecha de la firma

GRUPO DE PLANOS

DENOMINACIÓN
 ALTERNATIVAS DE ORDENACIÓN
 ALTERNATIVA 2.
 PROPUESTA DE ORDENACIÓN

EQUIPO REDACTOR
 Equipo Técnico de Gesplan, S.A.

DELIMITACIONES ADMINISTRATIVAS

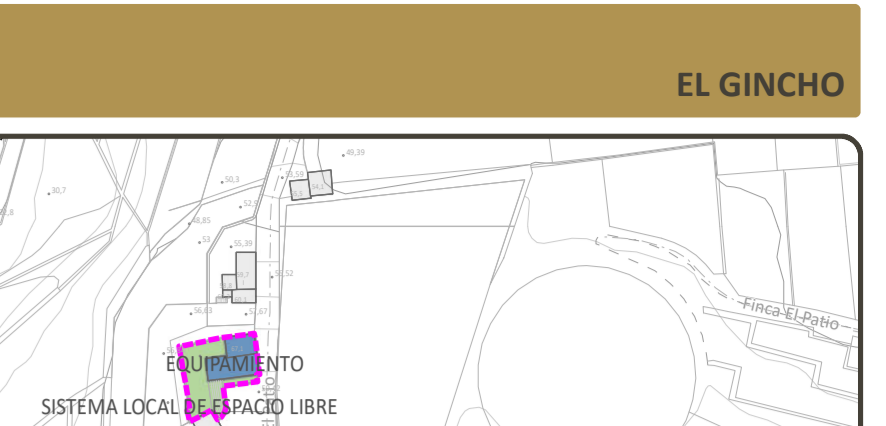
Ámbito territorial del PEPCH
 Límite municipal

COSTAS
 Dominio Público Marítimo Terrestre (DPMT)
 Límite de Servidumbre de Protección
 Límite de Servidumbre de Tránsito
 Zona de Influencia

ÁREAS PROTEGIDAS
 Espacio Natural Protegido

PATRIMONIO HISTÓRICO
 Entorno de protección (BIC)
 Límite de Bien de Interés Cultural (BIC)

CARRETERAS
 Límite de Edificación

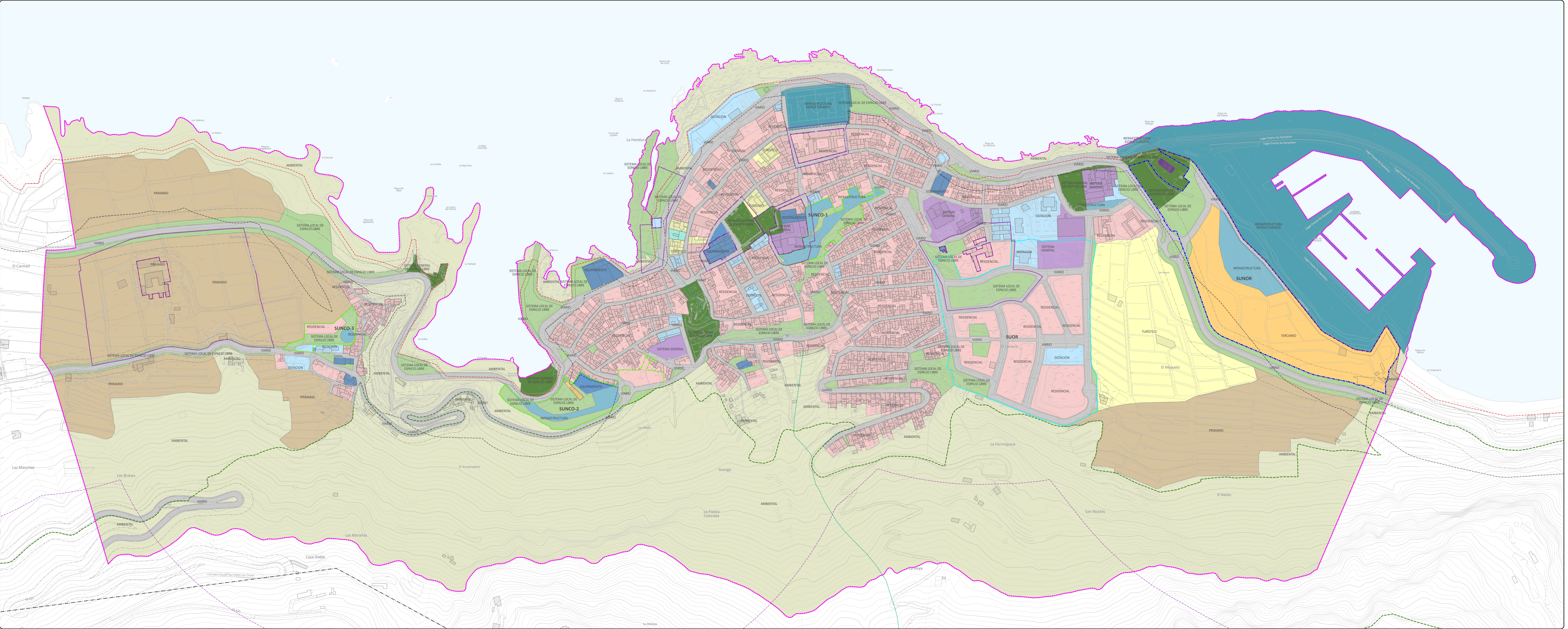


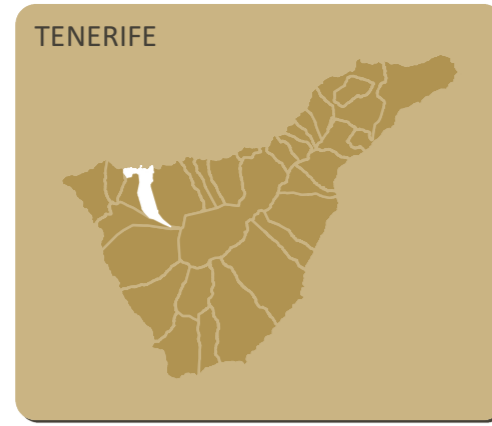
DELIMITACIÓN DE ÁMBITOS Y SECTORES

- Suelo Urbano No Consolidado
- Suelo Urbanizable Ordenado
- Suelo Urbanizable No Ordenado

USOS DEL SUELO

- AMBIENTAL
- PRIMARIO
- RESIDENCIAL
- INFRAESTRUCTURA
- INFRAESTRUCTURA ESTRUCTURANTE
- VIARIO
- SISTEMA GENERAL
- EQUIPAMIENTO ESTRUCTURANTE
- DOTACION
- EQUIPAMIENTO
- SISTEMA GENERAL DE ESPACIO LIBRE
- SISTEMA LOCAL DE ESPACIO LIBRE
- TURÍSTICO
- TERCIARIO
- INDUSTRIAL





DATOS DEL MAPA
 SISTEMA DE COORDENADAS: WGS 1984 UTM Zone 28N
 PROYECCIÓN: Transverse Mercator
 DATUM: WGS 1984
 UNIDADES: Meter

ESCALA GRÁFICA
 0 25 50 100 150 200 250 300 Metros

NORTE **TOMO** **PLANO** **HOJA** **ESCALA** **FECHA**

↑ II AO-1.2 1/1 1:2.000 a fecha de la firma

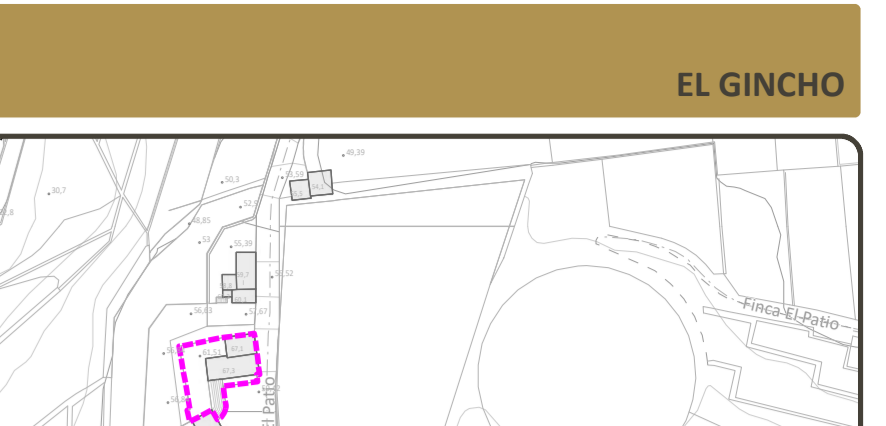
GRUPO DE PLANOS **ALTERNATIVAS DE ORDENACIÓN**

DENOMINACIÓN ALTERNATIVA 1:
 ÁREAS FUNCIONALES PARA LA ORDENACIÓN DE LOS USOS

EQUIPO REDACTOR Equipo Técnico de Gesplan, S.A.

DELIMITACIONES ADMINISTRATIVAS

Ámbito territorial del PEPCH
 Limite municipal



DELIMITACIÓN DE ÁMBITOS Y SECTORES

- Suelo Urbano No Consolidado
- Suelo Urbanizable Ordenado
- Suelo Urbanizable No Ordenado

OBJETIVOS DE LAS ÁREAS FUNCIONALES

- Mantiene las condiciones de la alternativa 0 mejorando la integración paisajística de la ordenación
- Mantiene las condiciones de la alternativa 0 y 1
- Mantiene las condiciones de la alternativa 0 y 1 mejorando el sistema de movilidad con la dotación de aparcamientos y mejorando la integración paisajística en el entorno BIC El Lamero
- Mantiene las condiciones de la alternativa 1 mejorando la integración paisajística de la ordenación
- Mantiene las condiciones de la alternativa 1 mejorando el sistema de movilidad con la dotación de aparcamientos y vías de coexistencia
- Mejorar el sistema de movilidad mejorando las condiciones de conectividad y accesibilidad del Barrio El Volcán

COSTAS

- Dominio Público Marítimo Terrestre (DPMT)
- Limite de Servidumbre de Protección
- Limite de Servidumbre de Tránsito
- Zona de Influencia

ÁREAS PROTEGIDAS

- Espacio Natural Protegido

BARRANCOS

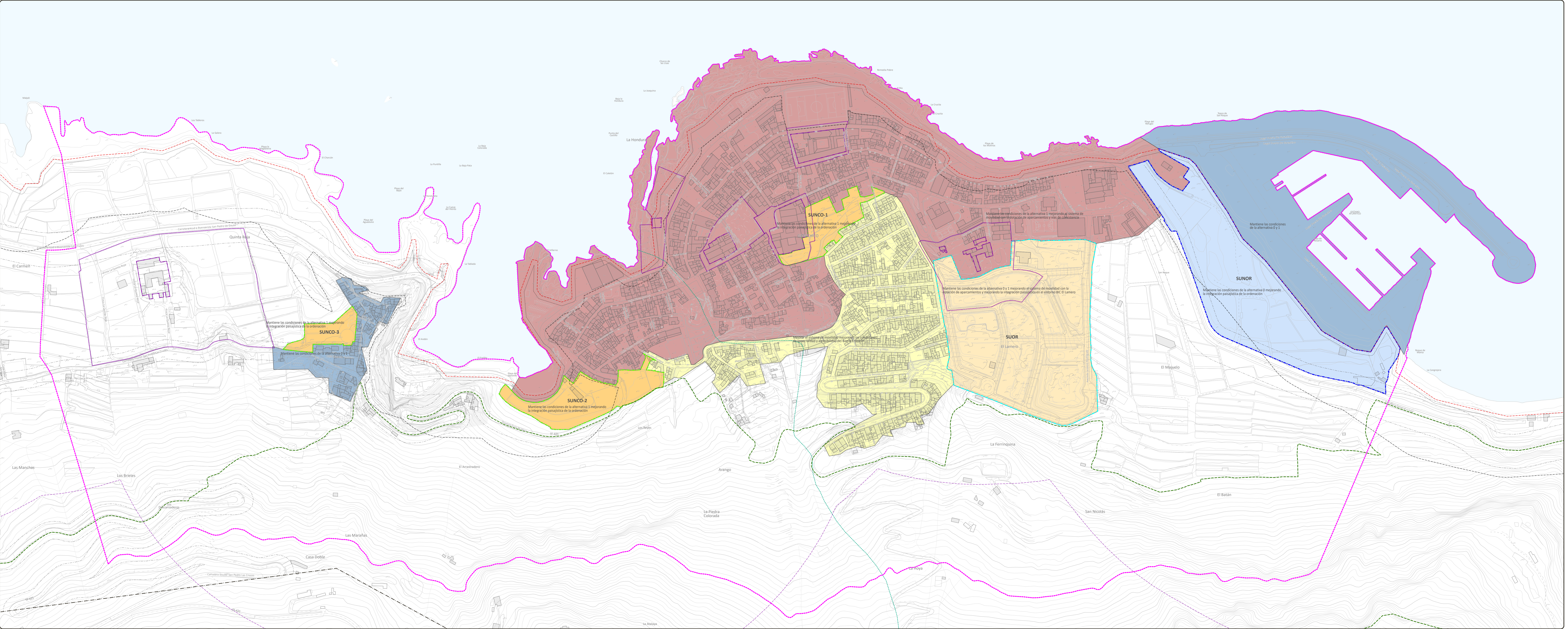
- Cauce oficial

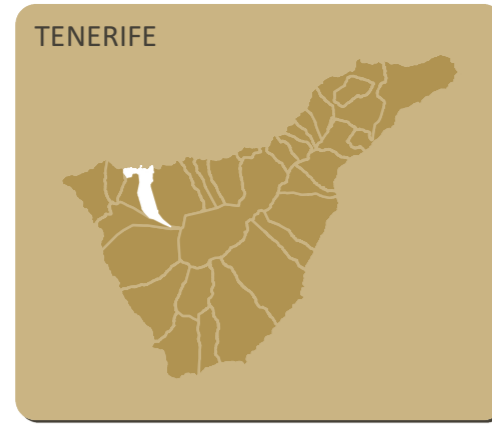
PATRIMONIO HISTÓRICO

- Entorno de protección (BIC)
- Limite de Bien de Interés Cultural (BIC)

CARRETERAS

- Limite de Edificación





DATOS DEL MAPA
 SISTEMA DE COORDENADAS: WGS 1984 UTM Zone 28N
 PROYECCIÓN: Transverse Mercator
 DATUM: WGS 1984
 UNIDADES: Meter

ESCALA GRÁFICA
 0 25 50 100 150 200 250 300 Metros



NORTE

TOMO
III

PLANO
AO-2.3

HOJA
1/1

ESCALA
1:2.000

FECHA
a fecha de la firma

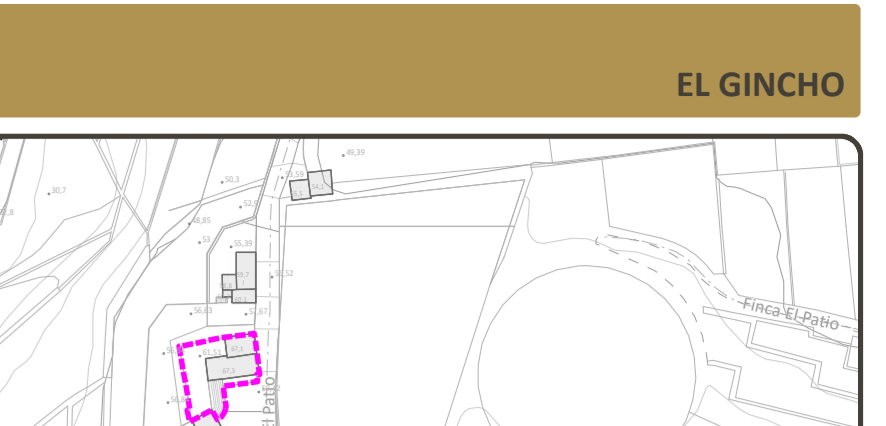
GRUPO DE PLANOS
ALTERNATIVAS DE ORDENACIÓN

DENOMINACIÓN
ALTERNATIVA 2.
SISTEMA DE MOVILIDAD

EQUIPO REDACTOR
Equipo Técnico de Gesplan, S.A.

DELIMITACIONES ADMINISTRATIVAS

Ámbito territorial del PEPCH
 Límite municipal



DELIMITACIÓN DE ÁMBITOS Y SECTORES

- Suelo Urbano No Consolidado
- Suelo Urbanizable Ordenado
- Suelo Urbanizable No Ordenado

INFRAESTRUCTURA VIARIA

- Via urbana estructural
- Carreteras
- Calles urbanas
- Peatonal
- Coexistencia

APARCAMIENTOS

- Superficie de aparcamiento bajo rasante
- Superficie de aparcamiento en superficie
- Aparcamiento bajo rasante
- Zona de aparcamiento en superficie

COSTAS

- Dominio Público Marítimo Terrestre (DPMT)
- Límite de Servidumbre de Protección
- Límite de Servidumbre de Tránsito
- Zona de Influencia

ÁREAS PROTEGIDAS

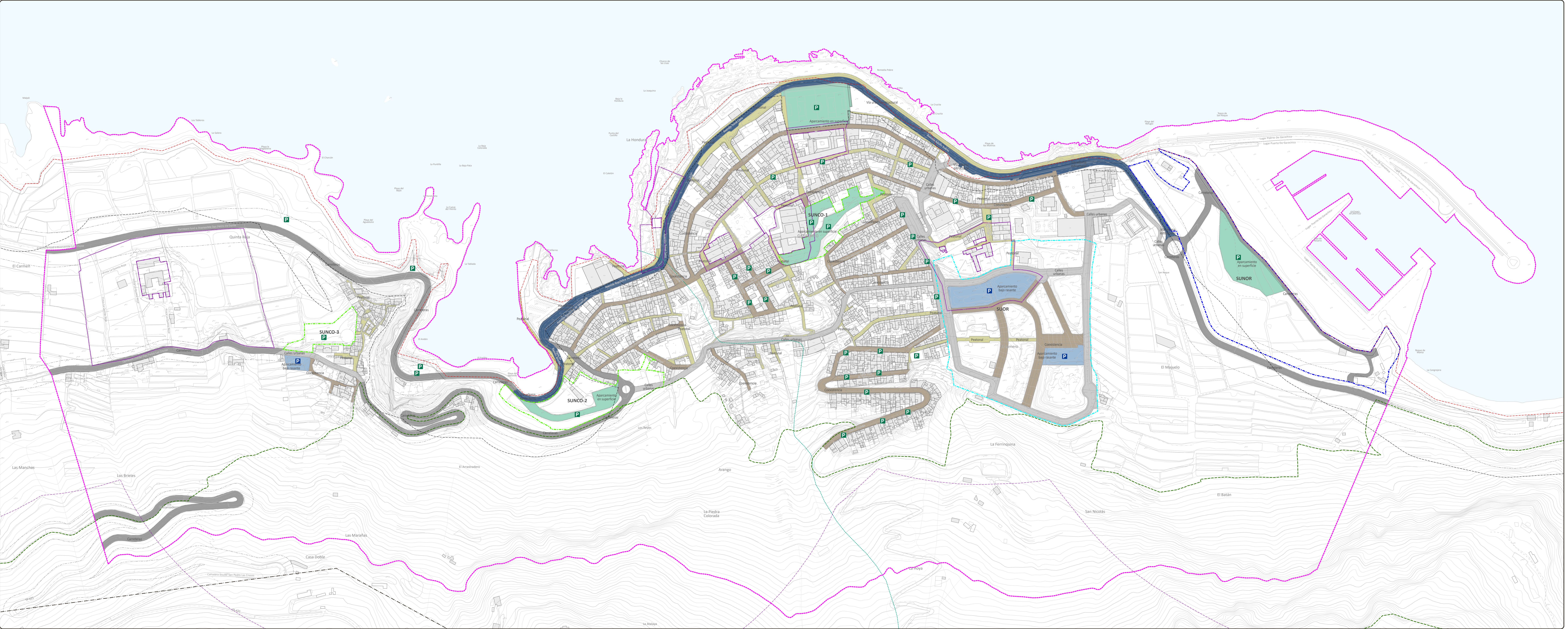
- Espacio Natural Protegido

PATRIMONIO HISTÓRICO

- Entorno de protección (BIC)
- Límite de Bien de Interés Cultural (BIC)

CARRERERAS

- Límite de Edificación



DELIMITACIÓN DE ÁMBITOS Y SECTORES

- Suelo Urbano No Consolidado
- Suelo Urbanizable Ordenado
- Suelo Urbanizable No Ordenado

ESPACIOS LIBRES PÚBLICOS

- Parque urbano
- Plazas
- Áreas ajardinadas
- Espacio libre de protección
- Espacio libre de protección de infraestructuras
- Playas
- Peatonal

COSTAS

- Dominio Público Marítimo Terrestre (DPMT)
- Límite de Servidumbre de Protección
- Límite de Servidumbre de Tránsito
- Zona de Influencia

ÁREAS PROTEGIDAS

- Espacio Natural Protegido

PATRIMONIO HISTÓRICO

- Entorno de protección (BIC)
- Límite de Bien de Interés Cultural (BIC)

CARRETERAS

- Límite de Edificación

BARRANCOS

- Cauce oficial

