

Delimitaciones

 **Ámbito objeto de la**
Modificación Menor del PGO

Modificación Menor del Plan General de Ordenación
de San Cristóbal de La Laguna, para la modificación de la calificación de los
ámbitos calificados como suelo destinado a Sistema General universitario y
Sociocultural al servicio de la Universidad



Borrador
Invierno 2025

I01. Situación

Fuente: Modelo Digital de Elevaciones elaborado a partir de la nube de puntos LIDAR del
Centro Nacional de Información Geográfica y base topográfica 1:5.000 del Sistema de
Información Territorial de Canarias

Escala 1:6.000 (A1) / 1:12.000 (A3) EPSG: 32628 WGS 84 / UTM zone 28N



370070E 370570E 371070E 371570E 372070E 372570E 373070E

3151930N

3151430N

3150930N

3150430N

3149930N

3149430N

3148930N

3148430N

3151930N

3151430N

3150930N

3150430N

3149930N

3149430N

3148930N

3148430N



Delimitaciones

 **Ámbito objeto de la**
Modificación Menor del PGO

Modificación Menor del Plan General de Ordenación
de San Cristóbal de La Laguna, para la modificación de la calificación de los
ámbitos calificados como suelo destinado a Sistema General universitario y
Sociocultural al servicio de la Universidad

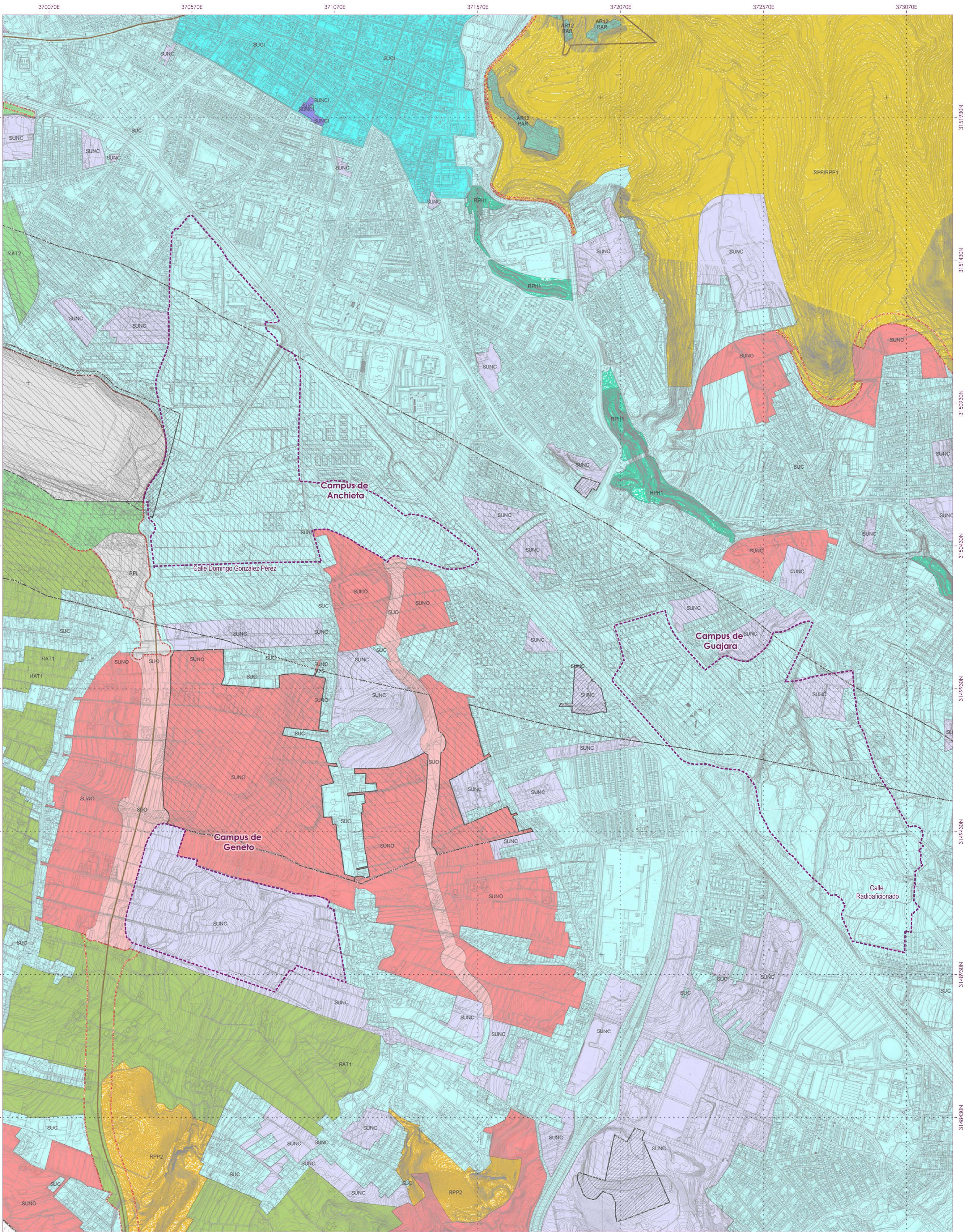


Borrador
Invierno 2025

I02. Ortofoto

Fuente: Ortofoto del Centro Nacional de Información Geográfica
Escala 1:6.000 (A1) / 1:12.000 (A3) EPSG: 32628 WGS 84 / UTM zone 28N





Clasificación y categorización

Suelo urbano y urbanizable

- Urbano consolidado
- Urbano consolidado de interés cultural
- Urbano no consolidado
- Urbano no consolidado de interés cultural
- Sectorizado ordenado
- Sectorizado no ordenado

Suelo rústico

- Protección Agraria Tradicional 1
- Protección Agraria Tradicional 2
- Protección Agraria Tradicional 3
- Protección Hidrológica 1
- Protección Hidrológica 2
- Protección Paisajística 1
- Protección Paisajística 2
- Protección infraestructuras
- Protección infraestructuras (múltiple)

Delimitaciones

- Ámbito objeto de la Modificación Menor del PGO

Modificación Menor del Plan General de Ordenación de San Cristóbal de La Laguna, para la modificación de los ámbitos calificados como suelo destinado a Sistema General universitario y Sociocultural al servicio de la Universidad

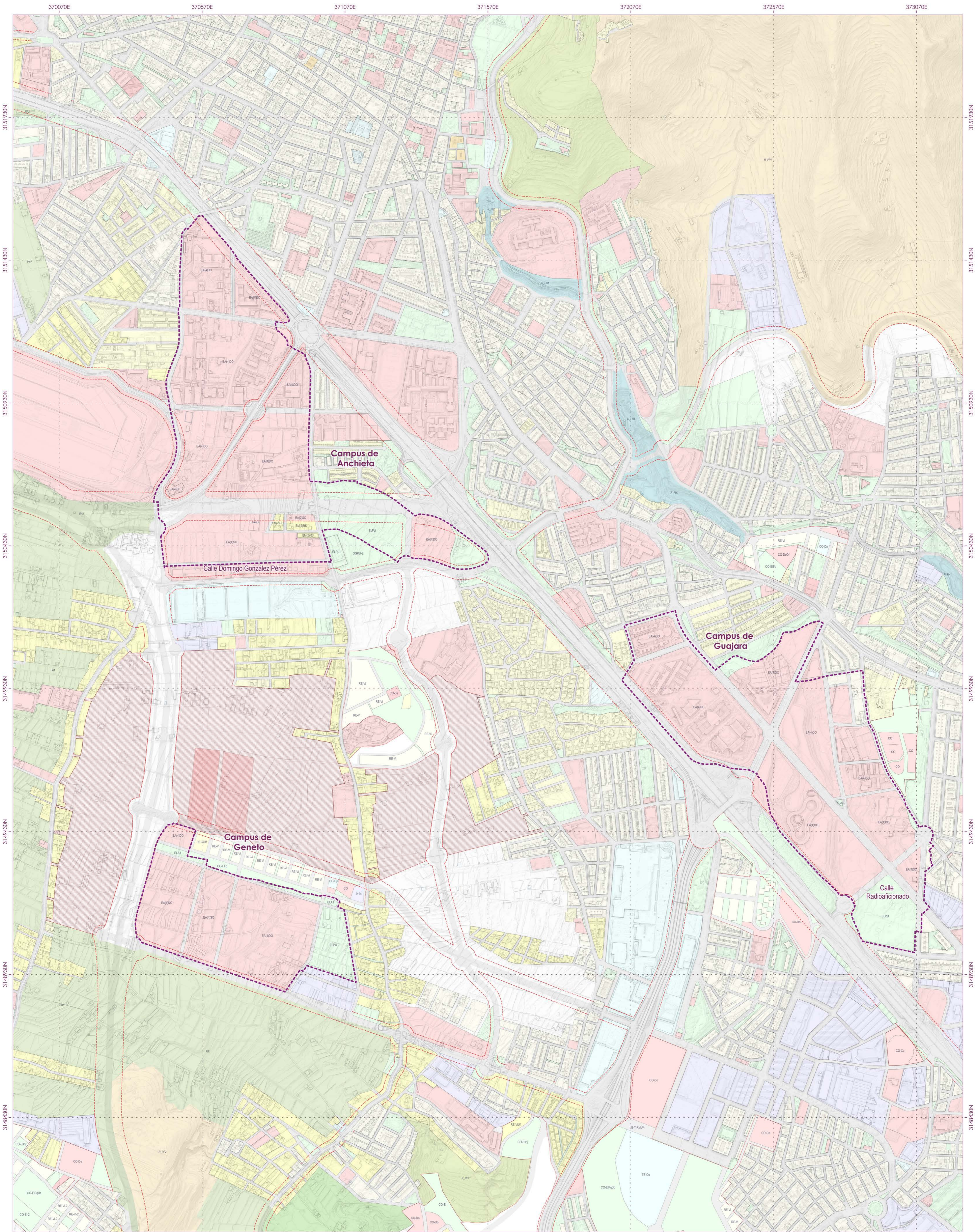
Borrador
Invierno 2025

103. Plan General de Ordenación. Clasificación

Fuente: Plan General de Ordenación (Octubre 2004) de la Gerencia Municipal de Urbanismo de San Cristóbal de La Laguna. Modelo Digital de Elevaciones del LIDAR del Centro Nacional de Información Geográfica y base topográfica 1:5.000 del Sistema de Información Territorial de Canarias

Escala 1:6.000 (A1) / 1:12.000 (A3) EPSG: 32628 WGS 84 / UTM zone 28N





Calificaciones urbanísticas

Suelo urbano

- Sistemas**
- Equipamientos y dotaciones
 - Espacios libres
 - Viarío
- Actividad económica**
- Industrial
 - Terciario
 - Hotelero

Residencial

- Residencial
 - Unifamiliar
 - Colectiva
 - EM
- Otros signos convencionales**
- Máxima edificabilidad
 - Desclasificado

Suelo rústico

- Protección**
- Agraria Intensiva
 - Agraria Tradicional
 - Hidrológica
 - Paisajística

Delimitaciones

- Ámbito objeto de la Modificación Menor del PGO

Modificación Menor del Plan General de Ordenación de San Cristóbal de La Laguna, para la modificación de los ámbitos calificados como suelo destinado a Sistema General universitario y Sociocultural al servicio de la Universidad

Borrador
Invierno 2025

104. Plan General de Ordenación. Calificación

Fuente: Plan General de Ordenación (Octubre 2004) de la Gerencia Municipal de Urbanismo de San Cristóbal de La Laguna. Modelo Digital de Elevaciones del LIDAR del Centro Nacional de Información Geográfica y base topográfica 1:5.000 del Sistema de Información Territorial de Canarias

Escala 1:6.000 (A1) / 1:12.000 (A3) EPSG: 32628 WGS 84 / UTM zone 28N





Pendientes

- <= 6%
- 6 - 20%
- 20 - 100%

Delimitaciones

- Ámbito objeto de la Modificación Menor del PGO

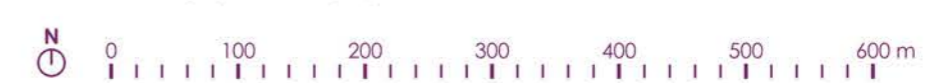
Modificación Menor del Plan General de Ordenación de San Cristóbal de La Laguna, para la modificación de la calificación de los ámbitos calificados como suelo destinado a Sistema General universitario y Sociocultural al servicio de la Universidad

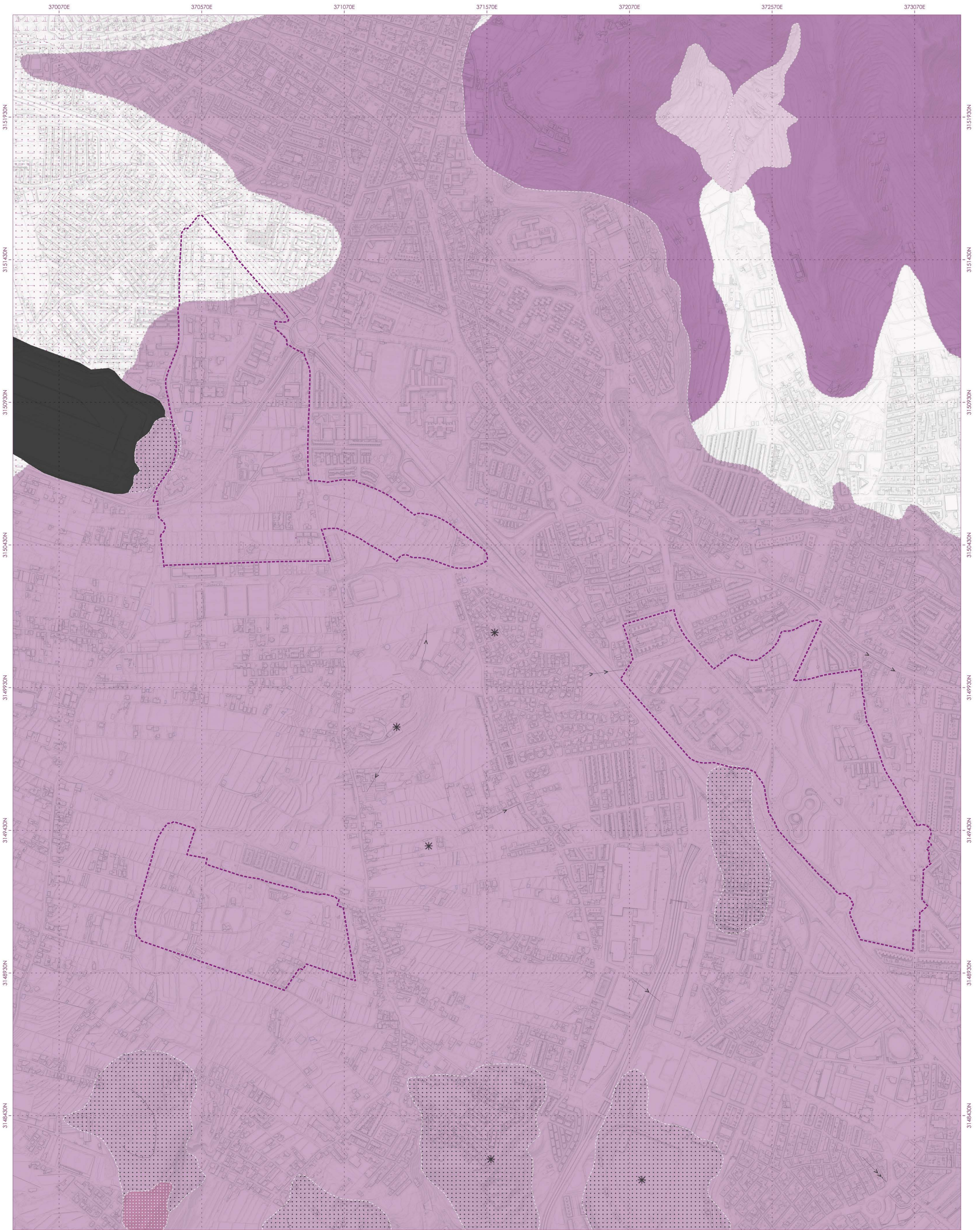


Borrador
Invierno 2025

I05. Pendientes

Fuente: Modelo Digital de Elevaciones elaborada a partir de la nube de puntos LIDAR del Centro Nacional de Información Geográfica y base topográfica 1:5.000 GRAFCAN
Escala 1:6.000 (A1) / 1:12.000 (A3) EPSG: 32628 WGS 84 / UTM zone 28N





- Litología**
- Coladas basálticas
 - Piroclastos basálticos
 - Piroclastos sálicos indiferenciados
 - Depósitos de barranco/rambla
 - Suelos
 - Antrópico
 - * Centro de emisión sin cráter
 - Dirección de flujo en coladas

- Delimitaciones**
- Ámbito objeto de la Modificación Menor del PGO

Modificación Menor del Plan General de Ordenación de San Cristóbal de La Laguna, para la modificación de la calificación de los ámbitos calificados como suelo destinado a Sistema General universitario y Sociocultural al servicio de la Universidad



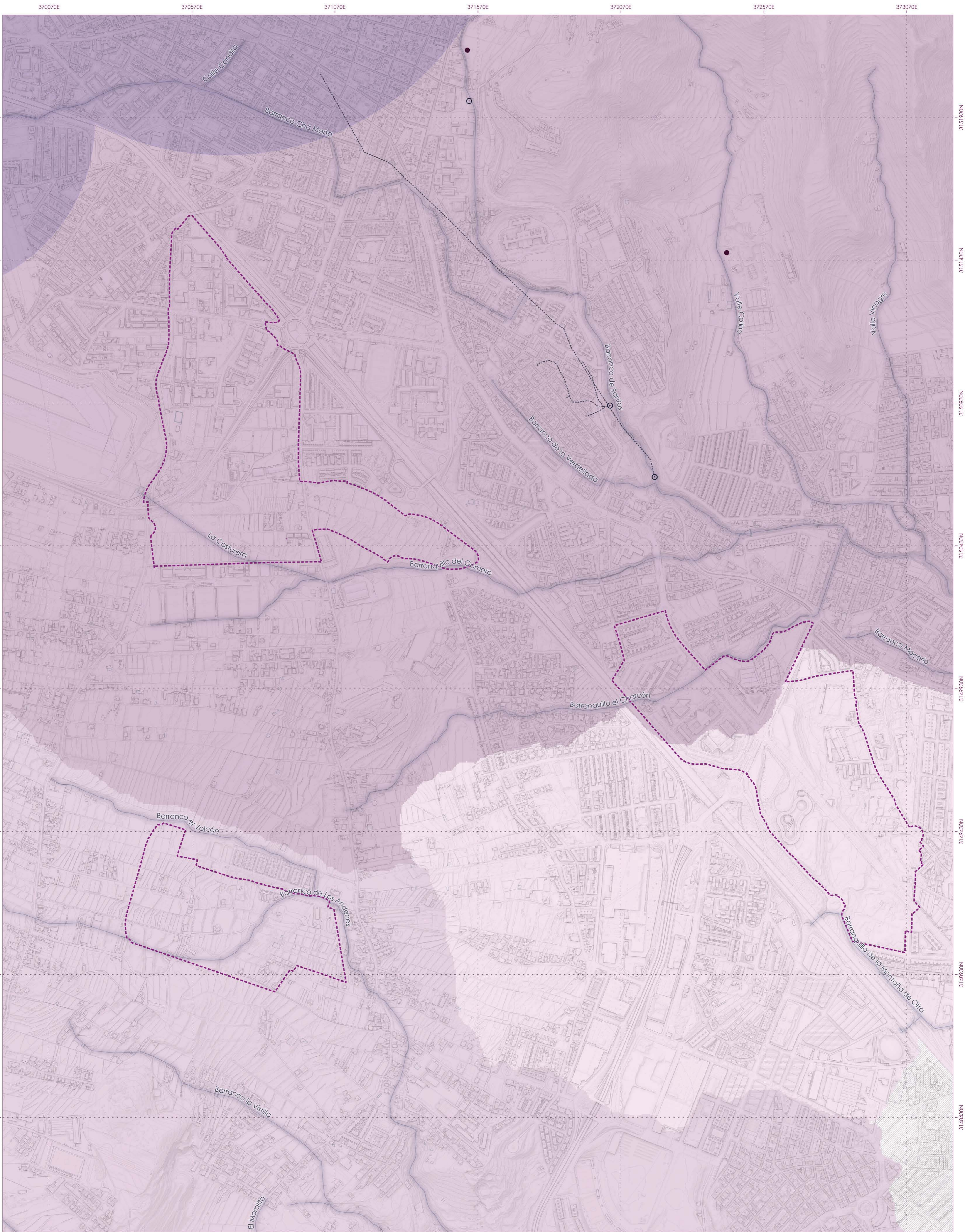
Borrador
Invierno 2025

106. Litología

Fuente: Mapa geológico de Infraestructura de Datos Espaciales de Canarias. Modelo Digital de Elevaciones de la nube de puntos LiDAR del Centro Nacional de Información Geográfica y base topográfica 1:5.000 del Sistema de Información Territorial de Canarias

Escala 1:6.000 (A1) / 1:12.000 (A3) EPSG: 32628 WGS 84 / UTM zone 28N





Hidrología superficial

Cuencas

- Barranco del Hierro
- Barranco del Muerto
- Barranco de Santos

Infraestructura hidráulica

- Cauces
- ⋯ Galerías
- Galerías
- Pozos

Delimitaciones

- Zonas de captación para abastecimiento
- Área objeto de la Modificación Menor del PGO

Modificación Menor del Plan General de Ordenación de San Cristóbal de La Laguna, para la modificación de la calificación de los ámbitos calificados como suelo destinado a Sistema General universitario y Sociocultural al servicio de la Universidad



Borrador
Invierno 2025

107. Hidrología superficial

Fuente: Datos hidrológicos actualizados del Consejo Insular de Aguas de Tenerife, Modelo Digital de Elevaciones de la nube de puntos LiDAR del Centro Nacional de Información Geográfica y base topográfica 1:5.000 del Sistema de Información Territorial de Canarias

Escala 1:6.000 (A1) / 1:12.000 (A3)

EPSG: 32628 WGS 84 / UTM zone 28N



370070E 370570E 371070E 371570E 372070E 372570E 373070E

3151930N

3151430N

3150930N

3150430N

3149930N

3149430N

3148930N

3148430N

3151930N

3151430N

3150930N

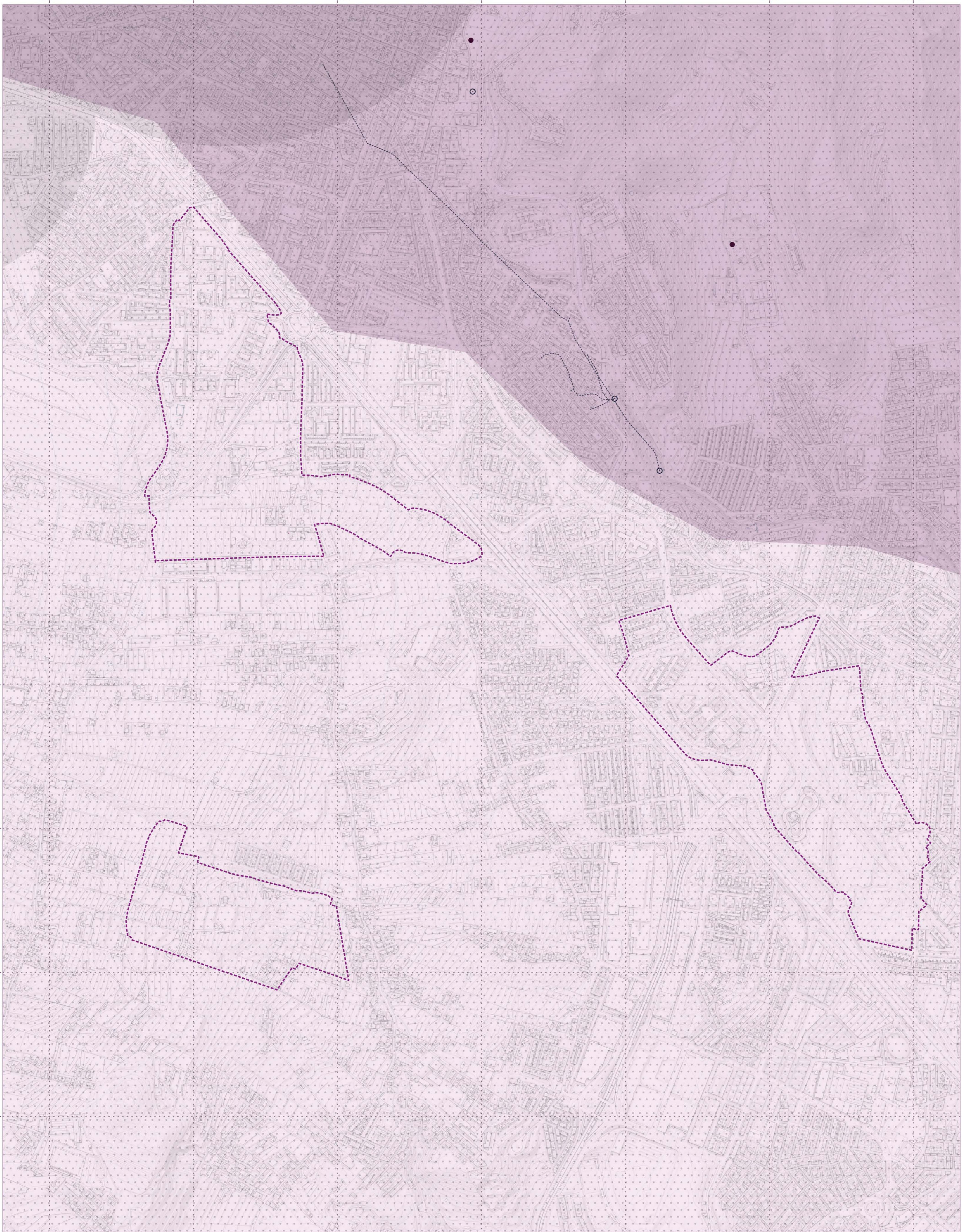
3150430N

3149930N

3149430N

3148930N

3148430N



Hidrología subterránea

Masas de agua subterráneas

••• Masa compleja de medianías y costa N-NE

Zonificación hidrogeológica

■ Dorsal Noreste
■ Macizo de Anaga

Infraestructura hidráulica

--- Galerías
○ Galerías
● Pozos
■ Zonas de captación para abastecimiento

Delimitaciones

■ Ámbito objeto de la Modificación Menor del PGO

Modificación Menor del Plan General de Ordenación de San Cristóbal de La Laguna, para la modificación de la calificación de los ámbitos calificados como suelo destinado a Sistema General universitario y Sociocultural al servicio de la Universidad

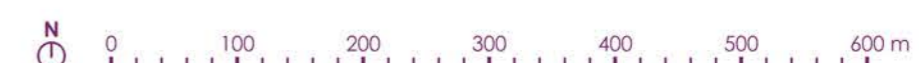


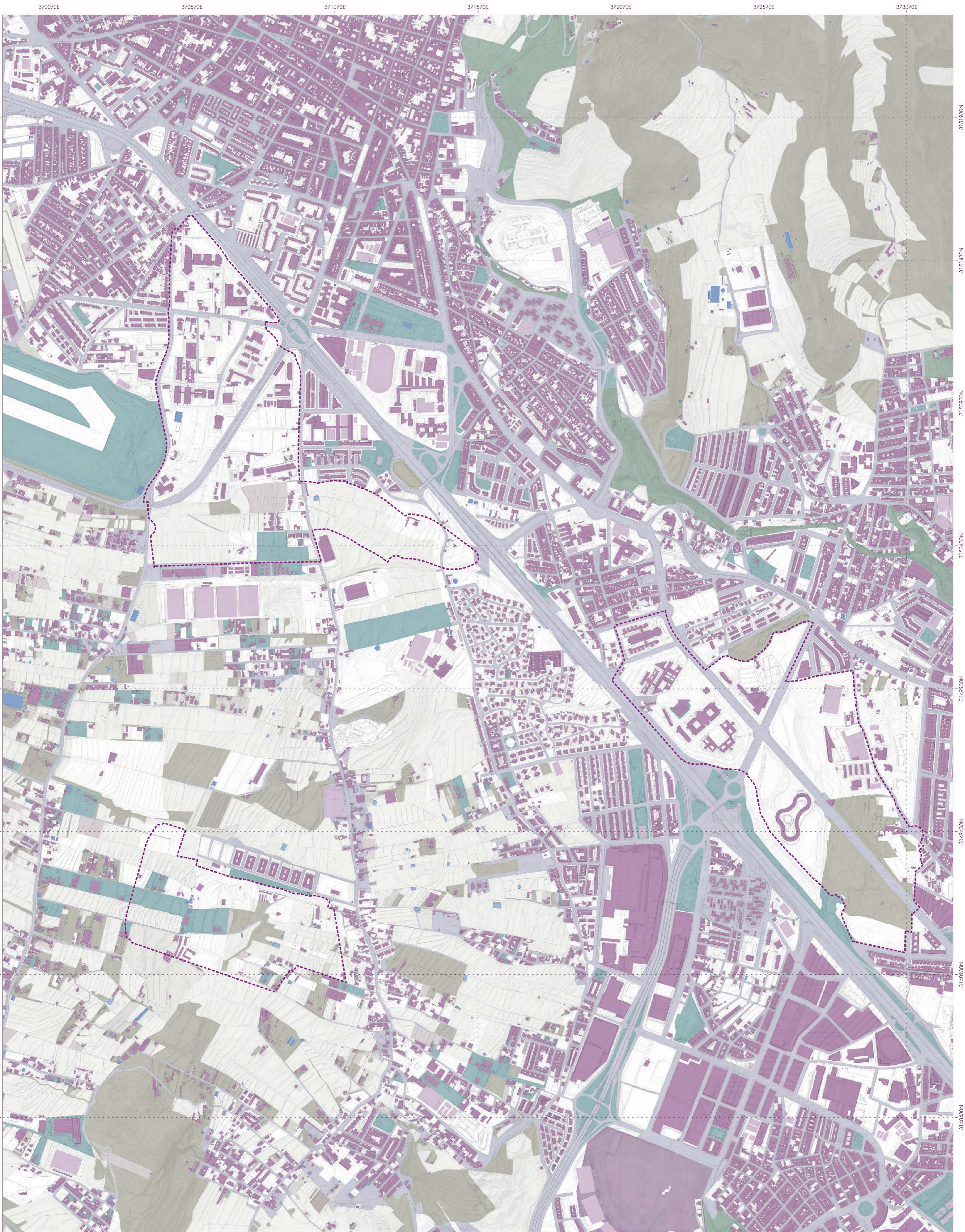
Borrador
Invierno 2025

108. Hidrología subterránea

Fuente: Datos hidroclógicos actualizados del Consejo Insular de Aguas de Tenerife, Modelo Digital de Elevaciones de la nube de puntos LDAR del Centro Nacional de Información Geográfica y base topográfica 1:5.000 del Sistema de Información Territorial de Canarias

Escala 1:6.000 (A1) / 1:12.000 (A3) EPSG: 32628 WGS 84 / UTM zone 28N





Cubiertas del suelo

- Edificación
- Zonas de extracción
- Construcción deportiva
- Zona abierta
- Zona verde artificial
- Pastizal-matorral
- Viñedo
- Cultivos herbáceos
- Zonas pavimentadas

Delimitaciones

- Ámbito objeto de la Modificación Menor del PGO

Modificación Menor del Plan General de Ordenación de San Cristóbal de La Laguna, para la modificación de la calificación de los ámbitos calificados como suelo destinado a Sistema General universitario y Sociocultural al servicio de la Universidad



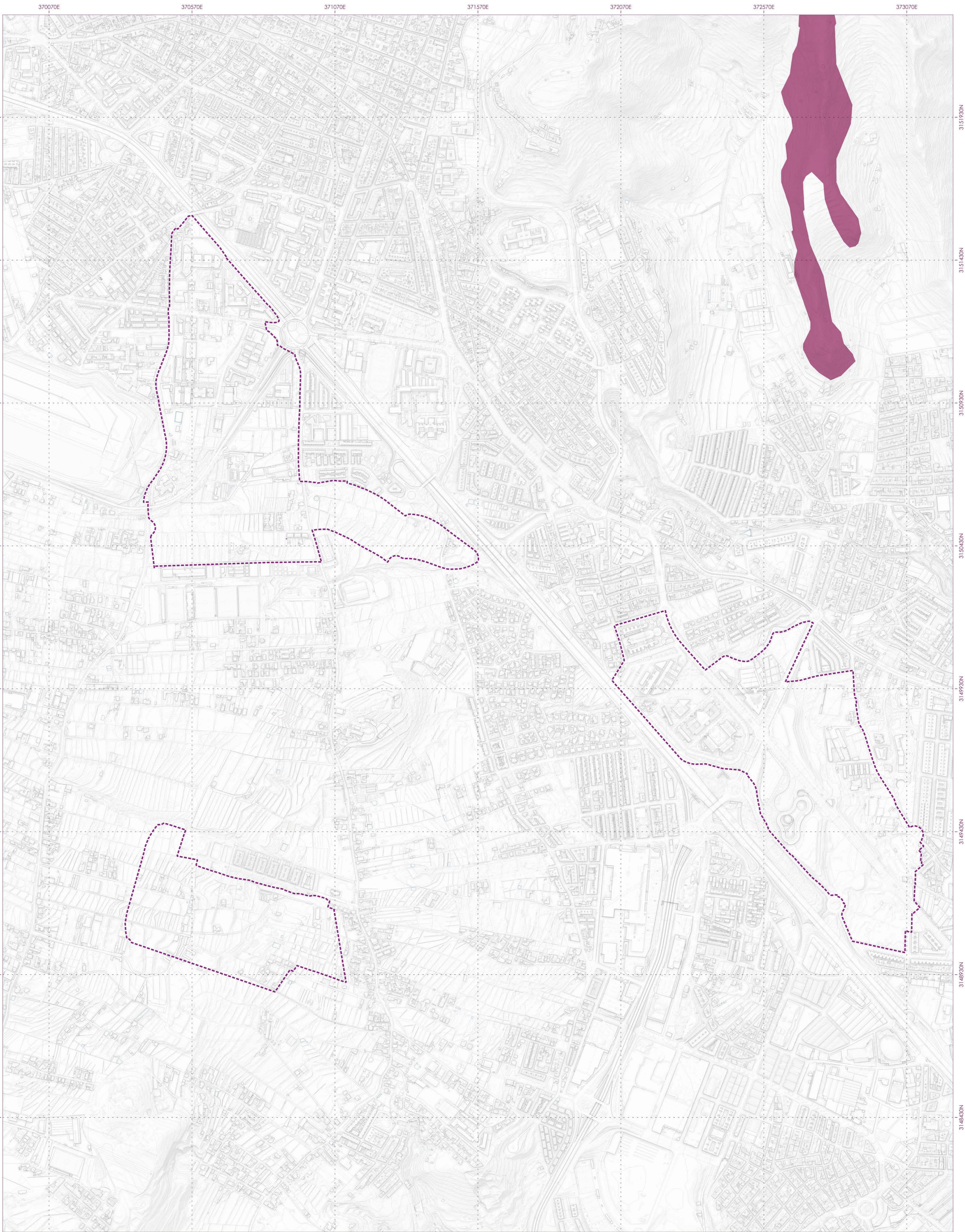
Borrador
Invierno 2025

109. Cubiertas del suelo

Fuente: Sistema de Información sobre Ocupación del Suelo de Alta Resolución. Modelo Digital de Elevaciones de la nube de puntos LiDAR del Centro Nacional de Información Geográfica y base topográfica 1:5.000 del Sistema de Información Territorial de Canarias

Escala 1:6.000 (A1) / 1:12.000 (A3) EPSG: 32628 WGS 84 / UTM zone 28N





Hábitats de interés comunitario
 ■ Matorrales termomediterráneos y pre-estépicos

Delimitaciones
 - - - - - Ámbito objeto de la Modificación Menor del PGO

Modificación Menor del Plan General de Ordenación de San Cristóbal de La Laguna, para la modificación de la calificación de los ámbitos calificados como suelo destinado a Sistema General universitario y Sociocultural al servicio de la Universidad



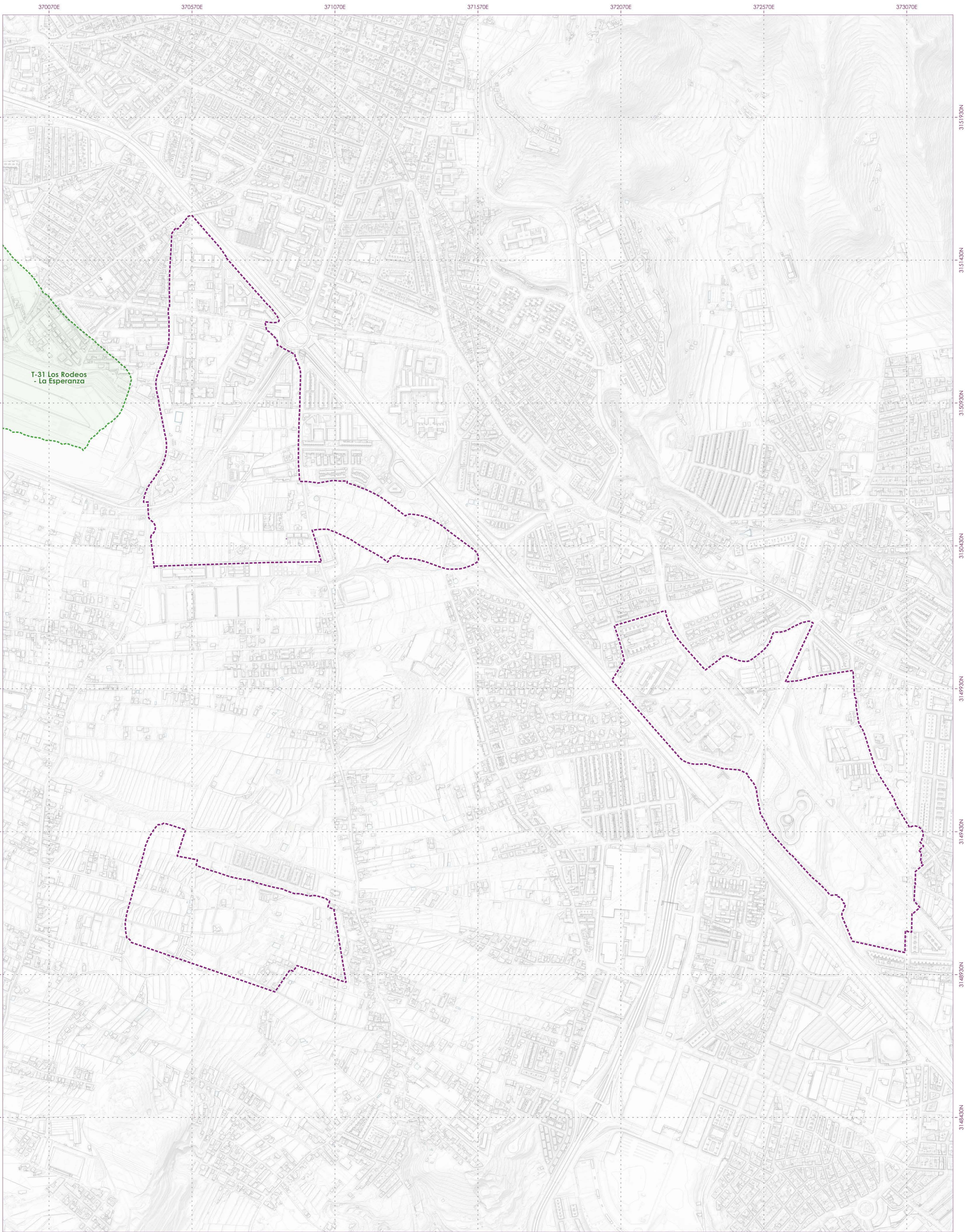
Borrador
 Invierno 2025

I11. Hábitats de interés comunitario

Fuente: Mapa de hábitats de interés comunitario del GRAFCAN, Modelo Digital de Elevaciones de la nube de puntos LIDAR del Centro Nacional de Información Geográfica y base topográfica 1:5.000 del Sistema de Información Territorial de Canarias

Escala 1:6.000 (A1) / 1:12.000 (A3) EPSG: 32628 WGS 84 / UTM zone 28N





Espacios protegidos

Áreas prioritarias de reproducción, alimentación, dispersión y concentración de las especies amenazadas de la avifauna de Canarias

Delimitaciones

Ámbito objeto de la Modificación Menor del PGO

Modificación Menor del Plan General de Ordenación de San Cristóbal de La Laguna, para la modificación de la calificación de los ámbitos calificados como suelo destinado a Sistema General universitario y Sociocultural al servicio de la Universidad



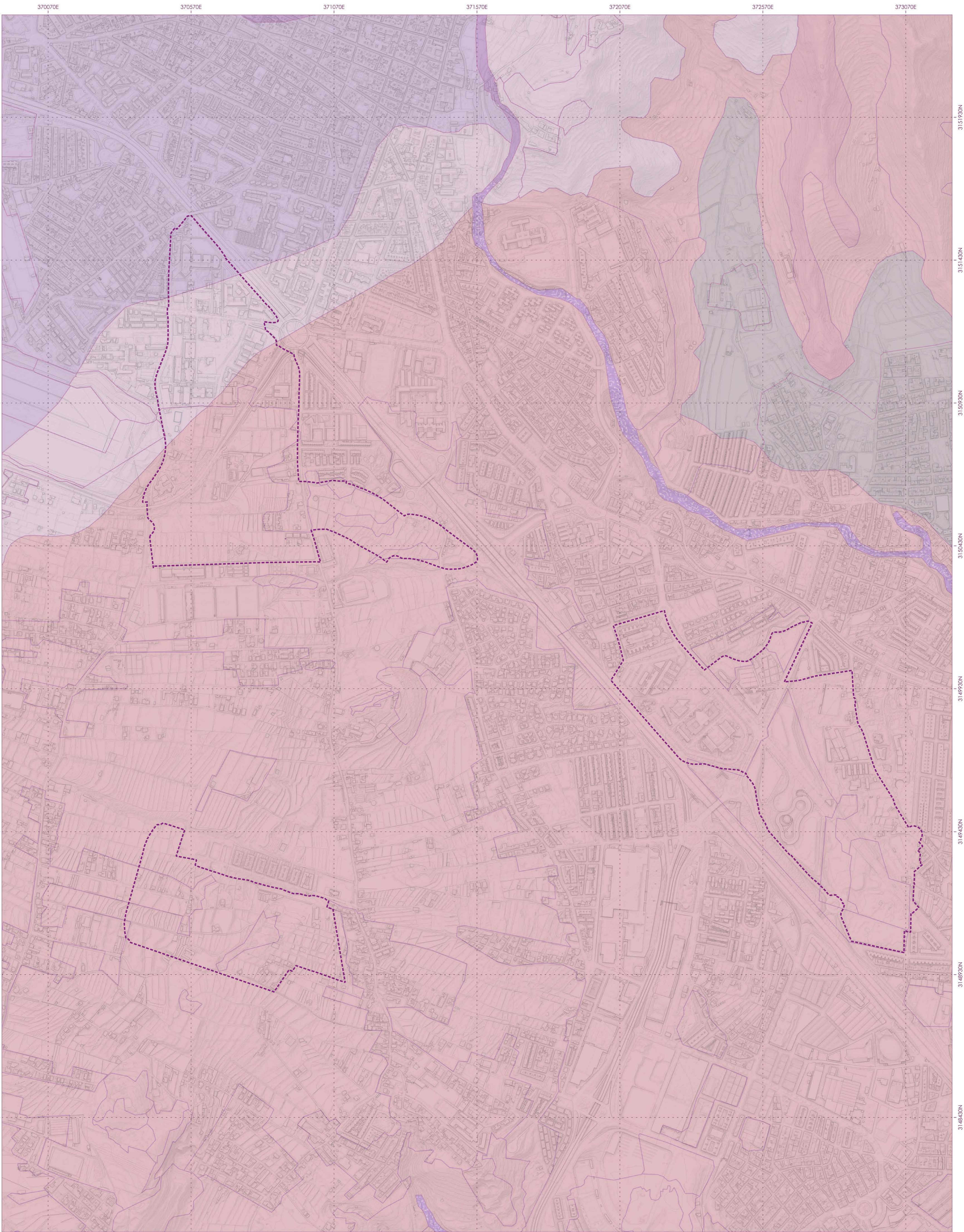
Borrador
Invierno 2025

I12. Espacios protegidos

Fuente: Áreas prioritarias de reproducción, alimentación, dispersión y concentración de aves del Sistema de Información Territorial de Canarias, Modelo Digital de Elevaciones del LIDAR del Centro Nacional de Información Geográfica y base topográfica 1:5.000

Escala 1:6.000 (A1) / 1:12.000 (A3) EPSG: 32628 WGS 84 / UTM zone 28N





Vegetación potencial

- Sabinar, acebuchar o almacigal
- Monteverde húmedo
- Monteverde seco
- Cardonal
- Vegetación hidrofítica
- Palmeral canario

Delimitaciones

- Ámbito objeto de la Modificación Menor del PGO

Modificación Menor del Plan General de Ordenación de San Cristóbal de La Laguna, para la modificación de la calificación de los ámbitos calificados como suelo destinado a Sistema General universitario y Sociocultural al servicio de la Universidad



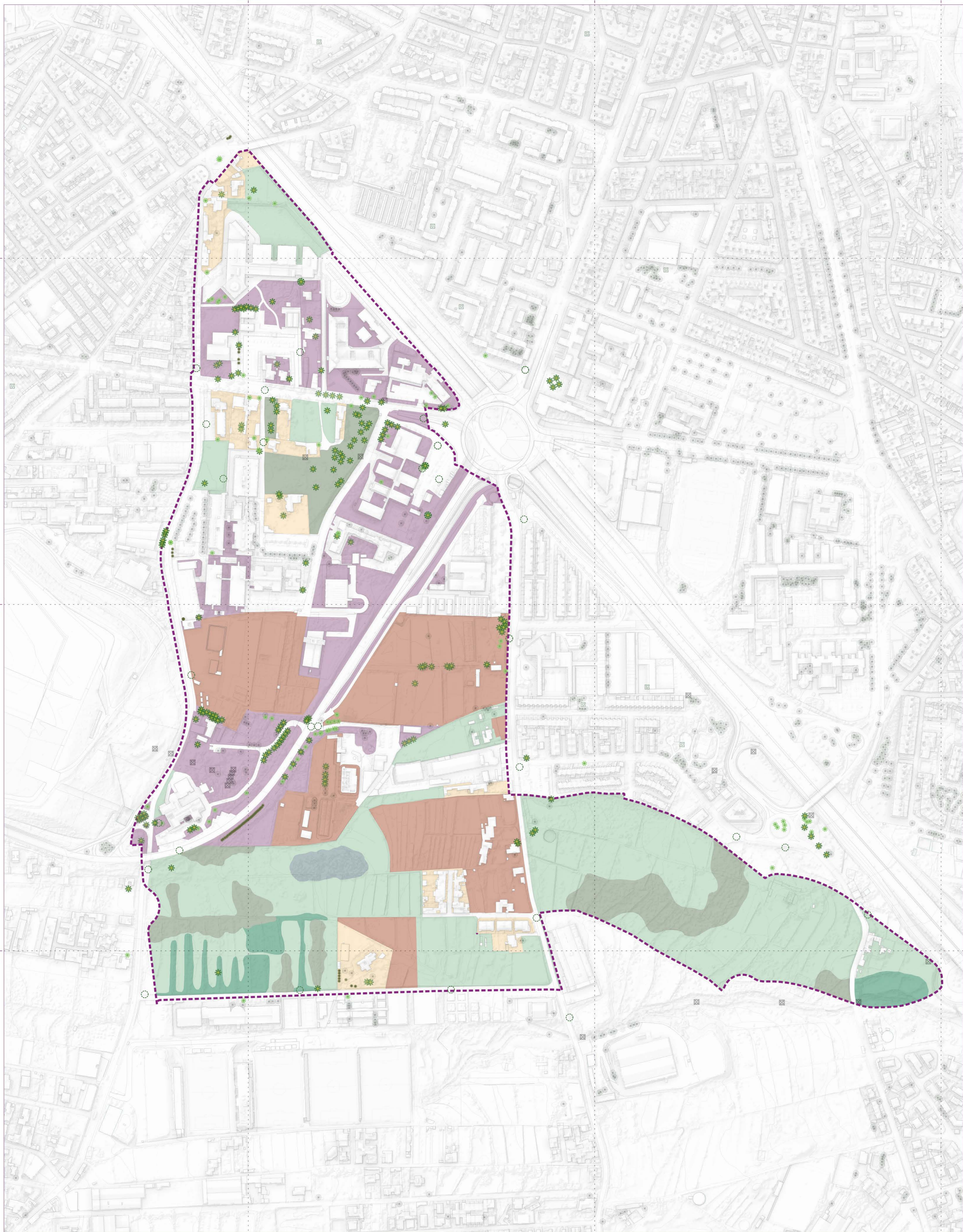
Borrador
Invierno 2025

I13. Vegetación potencial

Fuente: Mapa de vegetación de Canarias de Infraestructura de Datos Espaciales de Canarias, Modelo Digital de Elevaciones del LDAR del Centro Nacional de Información Geográfica y base topográfica 1:5.000 del Sistema de Información Territorial de Canarias

Escala 1:6.000 (A1) / 1:12.000 (A3) EPSG: 32628 WGS 84 / UTM zone 28N





Inventario florístico

Vegetación

- Herbazal subnitrófilo
- Matorral con herbáceas subnitrófilas
- Tuneral y piteral
- Eucaliptal
- Productivo, huerto urbano, bananal
- Ornamental
- Antrópico

Especies nativas

- ★ Phoenix canariensis
- ★ Dracaena draco
- ★ Pinus canariensis
- ★ Juniperus cedrus
- Otras especies nativas

Delimitaciones

- ⬢ Ámbito objeto de la Modificación Menor del PGO

Modificación Menor del Plan General de Ordenación de San Cristóbal de La Laguna, para la modificación de la calificación de los ámbitos calificados como suelo destinado a Sistema General universitario y Sociocultural al servicio de la Universidad



Borrador
Invierno 2025

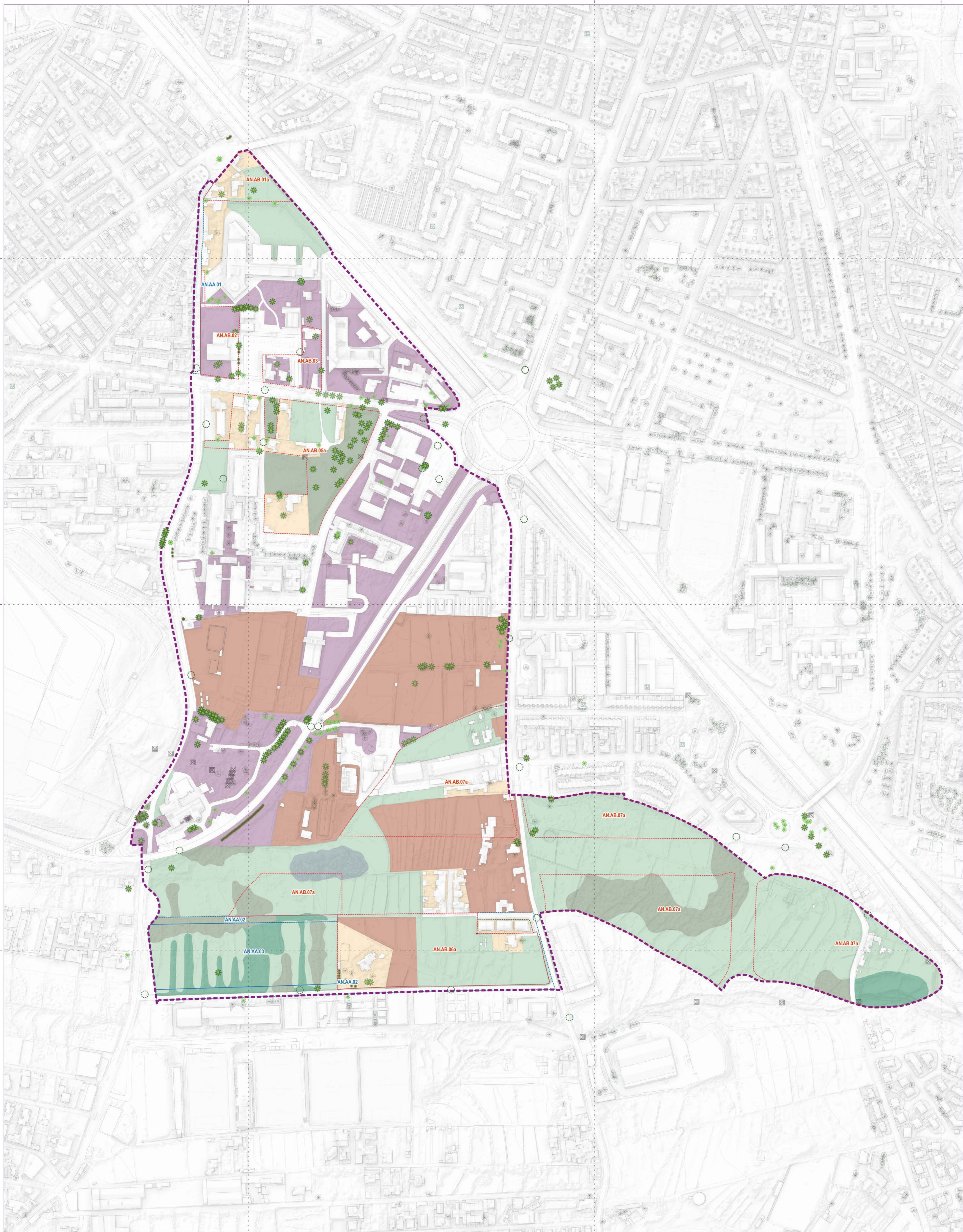
I14AN.00. Inventario florístico de Anchieta. Alternativa 0

Fuente: Inventario de elaboración propia a partir de trabajo de campo. Modelo Digital de Elevaciones de la nube de puntos LIDAR del Centro Nacional de Información Geográfica y base topográfica 1:5.000 del Sistema de Información Territorial de Canarias

Escala 1:2.500 (A1) / 1:5.000 (A3)

EPSG: 32628 WGS 84 / UTM zone 28N





Inventario florístico

Vegetación

- Herbazal subnitrófilo
- Matorral con herbáceas subnitrófilas
- Tuneral y piteral
- Eucaliptal
- Productivo, huerto urbano, bananal
- Ornamental
- Antrópico

Especies nativas

- ✱ Phoenix canariensis
- ✱ Dracaena draco
- ✱ Pinus canariensis
- ✱ Juniperus cedrus
- Otras especies nativas

Delimitaciones

- Ámbito objeto de la Modificación Menor del PGO
- Actuaciones básicas (AB)
- Actuaciones aisladas (AA)

Modificación Menor del Plan General de Ordenación de San Cristóbal de La Laguna, para la modificación de la calificación de los ámbitos calificados como suelo destinado a Sistema General universitario y Sociocultural al servicio de la Universidad

Borrador
Invierno 2025

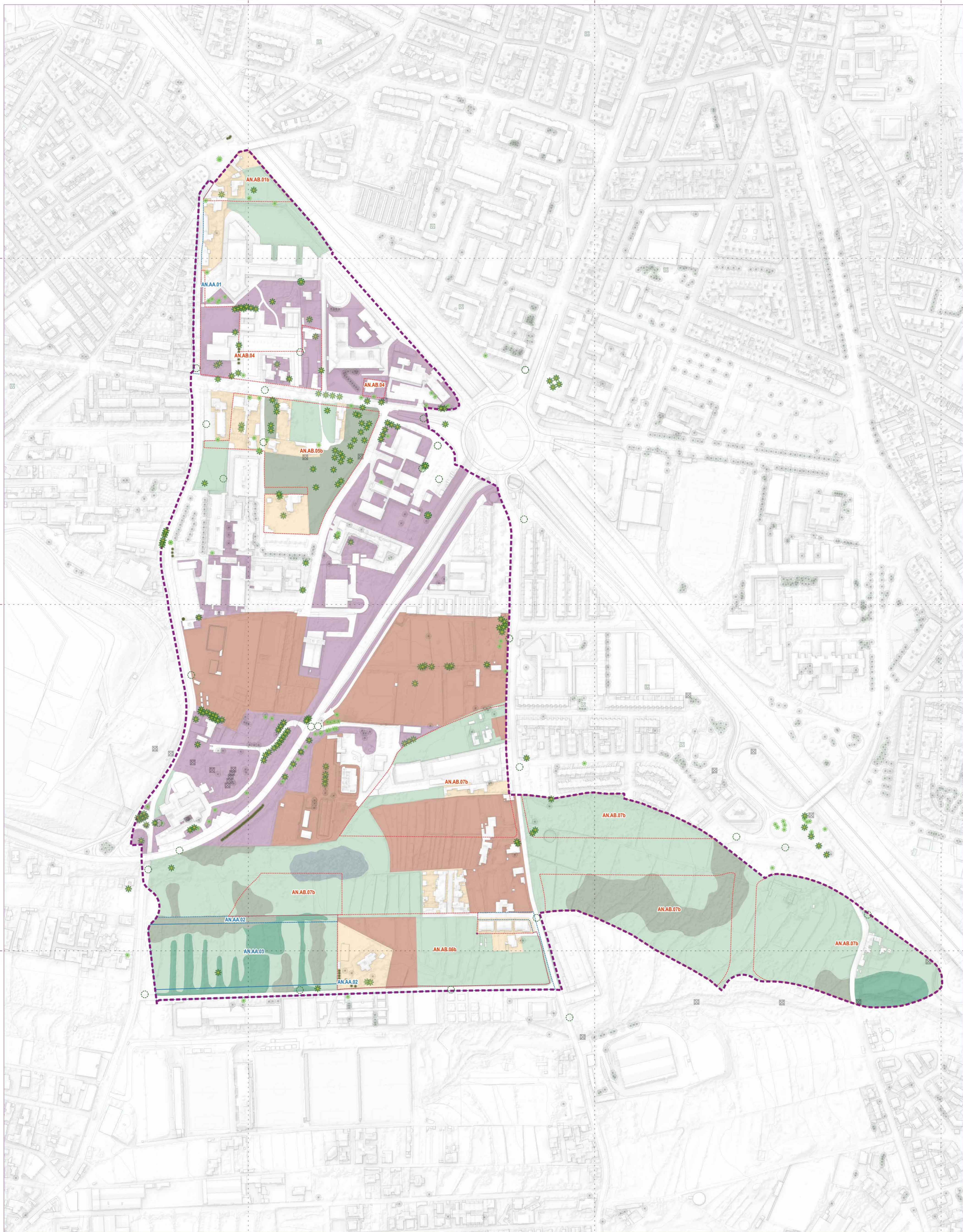
I14AN.01. Inventario florístico de Anchieta. Alternativa 1

Fuente: Inventario de elaboración propia a partir de trabajo de campo. Modelo Digital de Elevaciones de la nube de puntos LIDAR del Centro Nacional de Información Geográfica y base topográfica 1:5.000 del Sistema de Información Territorial de Canarias

Escala 1:2.500 (A1) / 1:5.000 (A3)

EPSG: 32628 WGS 84 / UTM zone 28N





Inventario florístico

Vegetación

- Herbazal subnitrófilo
- Matorral con herbáceas subnitrófilas
- Tuneral y piteral
- Eucaliptal
- Productivo, huerto urbano, bananal
- Ornamental
- Antrópico

Especies nativas

- ✱ Phoenix canariensis
- ✱ Dracaena draco
- ✱ Pinus canariensis
- ✱ Juniperus cedrus
- Otras especies nativas

Delimitaciones

- Ámbito objeto de la Modificación Menor del PGO
- Actuaciones básicas (AB)
- Actuaciones aisladas (AA)

Modificación Menor del Plan General de Ordenación de San Cristóbal de La Laguna, para la modificación de la calificación de los ámbitos calificados como suelo destinado a Sistema General universitario y Sociocultural al servicio de la Universidad

Borrador
Invierno 2025

I14AN.02. Inventario florístico de Anchieta. Alternativa 2

Fuente: Inventario de elaboración propia a partir de trabajo de campo. Modelo Digital de Elevaciones de la nube de puntos LIDAR del Centro Nacional de Información Geográfica y base topográfica 1:5.000 del Sistema de Información Territorial de Canarias

Escala 1:2.500 (A1) / 1:5.000 (A3)

EPSG: 32628 WGS 84 / UTM zone 28N





Inventario florístico

Vegetación

- Herbazal subnitrófilo
- Matorral con herbáceas subnitrófilas
- Tuneral y piteral
- Eucaliptal
- Productivo, huerto urbano, bananal
- Ornamental
- Antrópico

Especies nativas

- ✱ Phoenix canariensis
- ✱ Dracaena draco
- ✱ Pinus canariensis
- ✱ Juniperus cedrus
- Otras especies nativas

Delimitaciones

- Ámbito objeto de la Modificación Menor del PGO

Modificación Menor del Plan General de Ordenación de San Cristóbal de La Laguna, para la modificación de la calificación de los ámbitos calificados como suelo destinado a Sistema General universitario y Sociocultural al servicio de la Universidad

Borrador
Invierno 2025

I15GU.00. Inventario florístico de Guajara. Alternativa 0

Fuente: Inventario de elaboración propia a partir de trabajo de campo. Modelo Digital de Elevaciones de la nube de puntos LIDAR del Centro Nacional de Información Geográfica y base topográfica 1:5.000 del Sistema de Información Territorial de Canarias

Escala 1:2.500 (A1) / 1:5.000 (A3)

EPSG: 32628 WGS 84 / UTM zone 28N





Inventario florístico

Vegetación

- Herbazal subnitrófilo
- Matorral con herbáceas subnitrófilas
- Tuneral y piteral
- Eucaliptal
- Productivo, huerto urbano, bananal
- Ornamental
- Antrópico

Especies nativas

- ✱ Phoenix canariensis
- ✱ Dracaena draco
- ✱ Pinus canariensis
- ✱ Juniperus cedrus
- Otras especies nativas

Delimitaciones

- Ámbito objeto de la Modificación Menor del PGO
- Actuaciones básicas (AB)
- Actuaciones aisladas (AA)

Modificación Menor del Plan General de Ordenación de San Cristóbal de La Laguna, para la modificación de la calificación de los ámbitos calificados como suelo destinado a Sistema General universitario y Sociocultural al servicio de la Universidad

Borrador
Invierno 2025

I15GU.01. Inventario florístico de Guajara. Alternativa 1

Fuente: Inventario de elaboración propia a partir de trabajo de campo. Modelo Digital de Elevaciones de la nube de puntos LIDAR del Centro Nacional de Información Geográfica y base topográfica 1:5.000 del Sistema de Información Territorial de Canarias

Escala 1:2.500 (A1) / 1:5.000 (A3)

EPSG: 32628 WGS 84 / UTM zone 28N

0 50 100 150 200 250 m





Inventario florístico

Vegetación

- Herbazal subnitrófilo
- Matorral con herbáceas subnitrófilas
- Tuneral y piteral
- Eucaliptal
- Productivo, huerto urbano, bananal
- Ornamental
- Antrópico

Especies nativas

- ✱ Phoenix canariensis
- ✱ Dracaena draco
- ✱ Pinus canariensis
- ✱ Juniperus cedrus
- Otras especies nativas

Delimitaciones

- Ámbito objeto de la Modificación Menor del PGO
- Actuaciones básicas (AB)
- Actuaciones aisladas (AA)

Modificación Menor del Plan General de Ordenación de San Cristóbal de La Laguna, para la modificación de la calificación de los ámbitos calificados como suelo destinado a Sistema General universitario y Sociocultural al servicio de la Universidad

Borrador
Invierno 2025

I15GU.02. Inventario florístico de Guajara. Alternativa 2

Fuente: Inventario de elaboración propia a partir de trabajo de campo. Modelo Digital de Elevaciones de la nube de puntos LIDAR del Centro Nacional de Información Geográfica y base topográfica 1:5.000 del Sistema de Información Territorial de Canarias

Escala 1:2.500 (A1) / 1:5.000 (A3)

EPSG: 32628 WGS 84 / UTM zone 28N

0 50 100 150 200 250 m



AYUNTAMIENTO DE
SAN CRISTÓBAL DE
LA LAGUNA

col
lectiu
ccrs

370070E

370570E

371070E

314930N

314930N

314930N

314930N

3148930N

3148930N

3148430N

3148430N



Inventario florístico

Vegetación

- Herbaza subnitrófila
- Matorral con herbáceas subnitrófilas
- Tuneral y piteral
- Eucaliptal
- Productivo, huerto urbano, banal
- Ornamental
- Antrópico

Especies nativas

- ★ Phoenix canariensis
- Dracaena draco
- Pinus canariensis
- Juniperus cedrus
- Otras especies nativas

Delimitaciones

- Ámbito objeto de la Modificación Menor del PGO

Modificación Menor del Plan General de Ordenación de San Cristóbal de La Laguna, para la modificación de la calificación de los ámbitos calificados como suelo destinado a Sistema General universitario y Sociocultural al servicio de la Universidad

Borrador
Invierno 2025

I16GE.00. Inventario florístico de Geneto. Alternativa 0

Fuente: Inventario de elaboración propia a partir de trabajo de campo. Modelo Digital de Elevaciones de la nube de puntos LIDAR del Centro Nacional de Información Geográfica y base topográfica 1:5.000 del Sistema de Información Territorial de Canarias

Escala 1:2.500 (A1) / 1:5.000 (A3)

EPSG: 32628 WGS 84 / UTM zone 28N

0 50 100 150 200 250 m



AYUNTAMIENTO DE
SAN CRISTÓBAL DE
LA LAGUNA

col
lectiu
ccrs

370070E

370570E

371070E

314930N

314930N

314930N

314930N

3148930N

3148930N

3148430N

3148430N



Inventario florístico

Vegetación

- Herbazal subnival
- Matorral con herbáceas subnitrófilas
- Tuneral y piteral
- Eucaliptal
- Productivo, huerto urbano, bancal
- Ornamental
- Antrópico

Especies nativas

- ✱ Phoenix canariensis
- ✱ Dracaena draco
- ✱ Pinus canariensis
- ✱ Juniperus cedrus
- Otras especies nativas

Delimitaciones

- Ámbito objeto de la Modificación Menor del PGO
- Actuaciones básicas (AB)
- Actuaciones aisladas (AA)

Modificación Menor del Plan General de Ordenación de San Cristóbal de La Laguna, para la modificación de la calificación de los ámbitos calificados como suelo destinado a Sistema General universitario y Sociocultural al servicio de la Universidad

Borrador
Invierno 2025

I16GE.01. Inventario florístico de Geneto. Alternativa 1

Fuente: Inventario de elaboración propia a partir de trabajo de campo. Modelo Digital de Elevaciones de la nube de puntos LIDAR del Centro Nacional de Información Geográfica y base topográfica 1:5.000 del Sistema de Información Territorial de Canarias

Escala 1:2.500 (A1) / 1:5.000 (A3)

EPSG: 32628 WGS 84 / UTM zone 28N

0 50 100 150 200 250 m



370070E

370570E

371070E

314930N

314930N

314930N

314930N

3148930N

3148930N

3148430N

3148430N



Inventario florístico

Vegetación

- Herbazal subnitrófilo
- Matorral con herbáceas subnitrófilas
- Tuneral y piteral
- Eucaliptal
- Productivo, huerto urbano, bancal
- Ornamental
- Antrópico

Especies nativas

- ✱ Phoenix canariensis
- ✱ Dracaena draco
- ✱ Pinus canariensis
- ✱ Juniperus cedrus
- Otras especies nativas

Delimitaciones

- Ámbito objeto de la Modificación Menor del PGO
- Actuaciones básicas (AB)
- Actuaciones aisladas (AA)

Modificación Menor del Plan General de Ordenación de San Cristóbal de La Laguna, para la modificación de la calificación de los ámbitos calificados como suelo destinado a Sistema General universitario y Sociocultural al servicio de la Universidad

Borrador
Invierno 2025

I16GE.02. Inventario florístico de Geneto. Alternativa 2

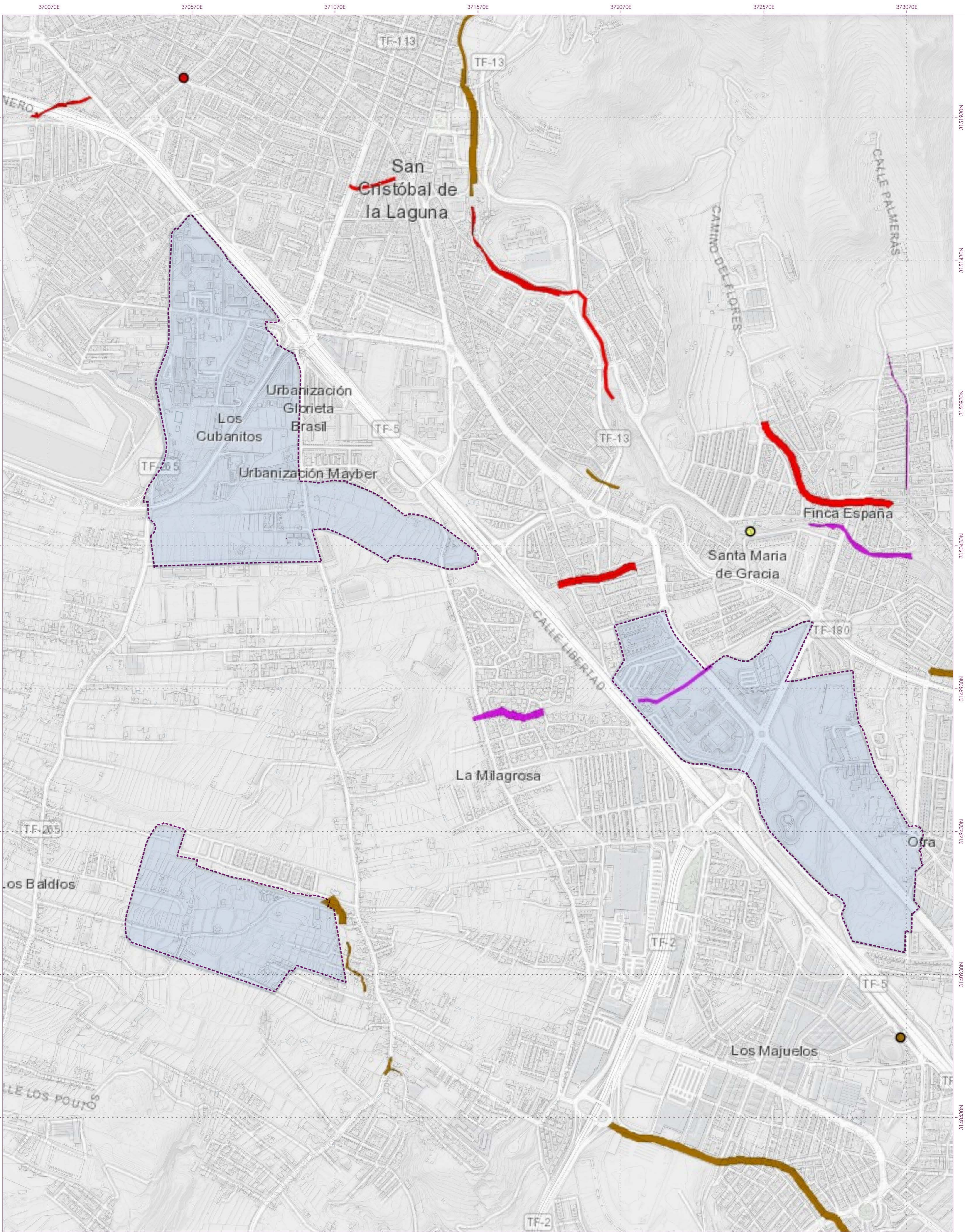
Fuente: Inventario de elaboración propia a partir de trabajo de campo. Modelo Digital de Elevaciones de la nube de puntos LIDAR del Centro Nacional de Información Geográfica y base topográfica 1:5.000 del Sistema de Información Territorial de Canarias

Escala 1:2.500 (A1) / 1:5.000 (A3)

EPSG: 32628 WGS 84 / UTM zone 28N

0 50 100 150 200 250 m





Registro de riesgos

- Escaso
- Moderado
- Grave
- Muy grave

Delimitaciones

- Ámbito objeto de la Modificación Menor del PGO

Modificación Menor del Plan General de Ordenación de San Cristóbal de La Laguna, para la modificación de la calificación de los ámbitos calificados como suelo destinado a Sistema General universitario y Sociocultural al servicio de la Universidad



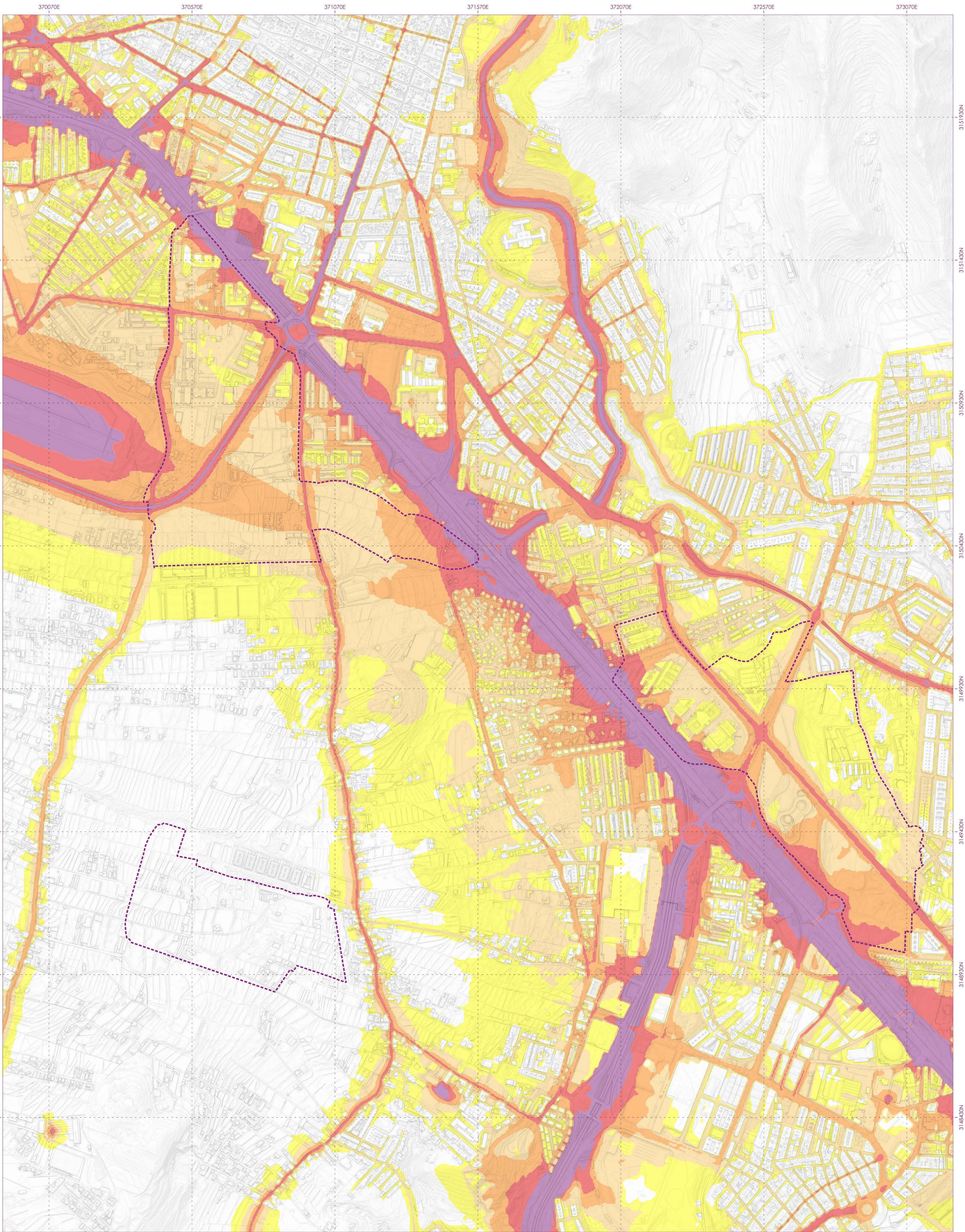
Borrador
Invierno 2025

I17. Registro de riesgos

Fuente: Registro de riesgos del Consejo Insular de Aguas de Tenerife, Modelo Digital de Elevaciones de la nube de puntos LIDAR del Centro Nacional de Información Geográfica y base topográfica 1:5.000 del Sistema de Información Territorial de Canarias

Escala 1:6.000 (A1) / 1:12.000 (A3) EPSG: 32628 WGS 84 / UTM zone 28N





Niveles de ruido Lden

- ≥ 75 dBA
- 70 - 75 dBA
- 65 - 70 dBA
- 60 - 65 dBA
- 55 - 60 dBA
- < 55 dBA

Delimitaciones

- Ámbito objeto de la Modificación Menor del PGO

Modificación Menor del Plan General de Ordenación de San Cristóbal de La Laguna, para la modificación de la calificación de los ámbitos calificados como suelo destinado a Sistema General universitario y Sociocultural al servicio de la Universidad



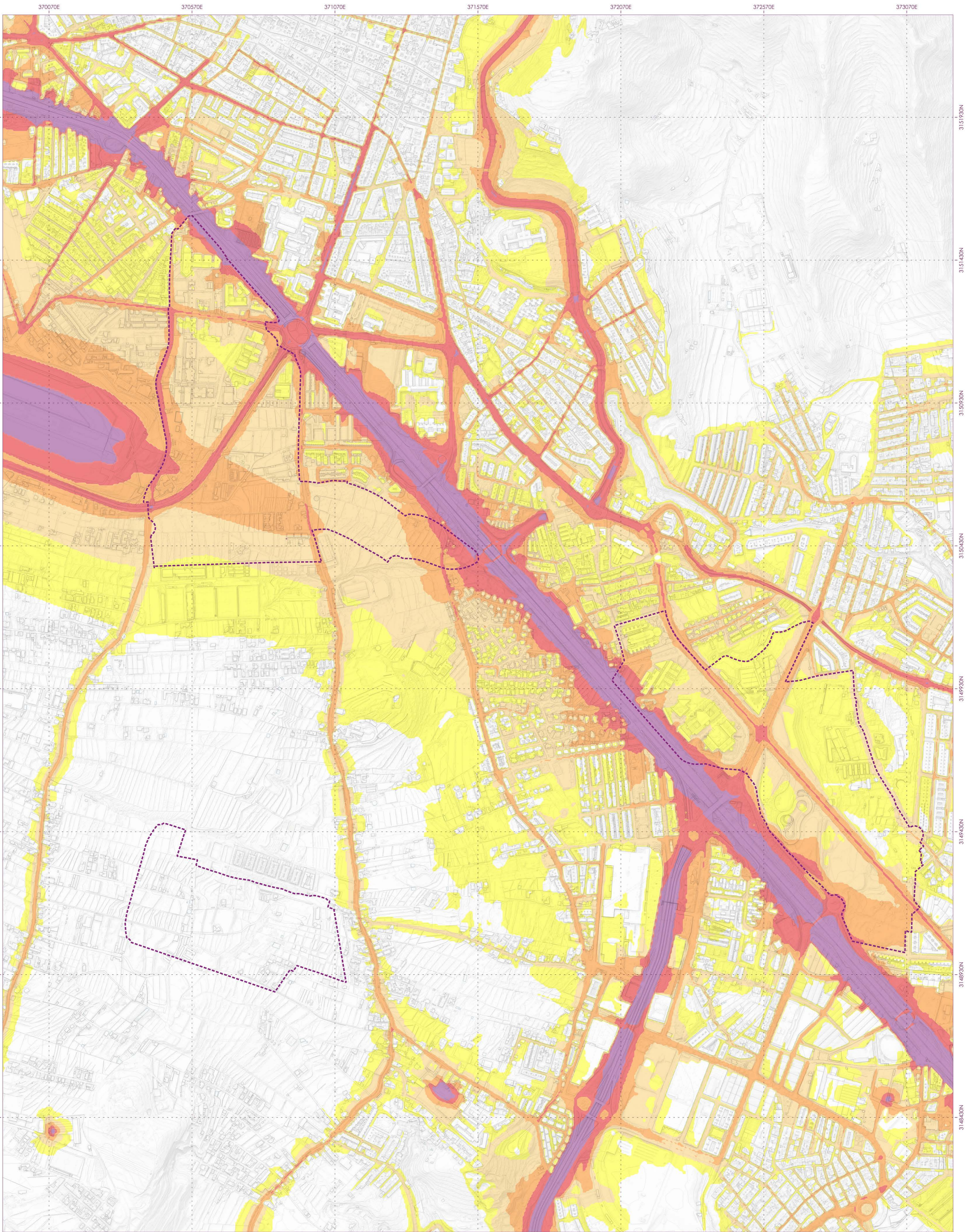
Borrador
Invierno 2025

I18a. Mapa de ruido Lden

Fuente: Mapa de ruido de la Gerencia Municipal de Urbanismo de San Cristóbal de La Laguna, Modelo Digital de Elevaciones del LIDAR del Centro Nacional de Información Geográfica y base topográfica 1:5.000 del Sistema de Información Territorial de Canarias

Escala 1:6.000 (A1) / 1:12.000 (A3) EPSG: 32628 WGS 84 / UTM zone 28N





Niveles de ruido Ld

- ≥ 75 dBA
- 70 - 75 dBA
- 65 - 70 dBA
- 60 - 65 dBA
- 55 - 60 dBA
- < 55 dBA

Delimitaciones

- Ámbito objeto de la Modificación Menor del PGO**

Modificación Menor del Plan General de Ordenación de San Cristóbal de La Laguna, para la modificación de la calificación de los ámbitos calificados como suelo destinado a Sistema General universitario y Sociocultural al servicio de la Universidad



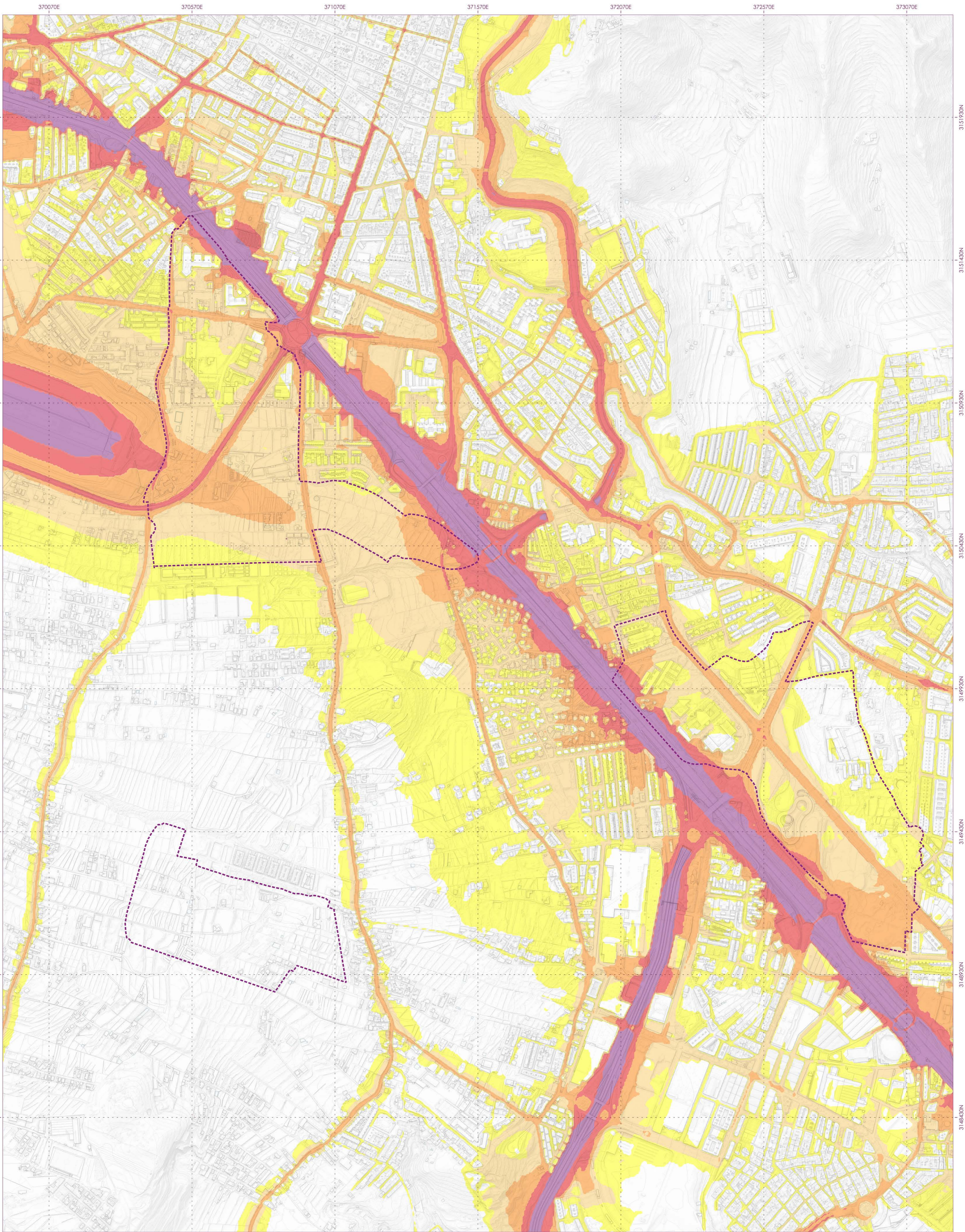
Borrador
Invierno 2025

I18b. Mapa de ruido Ld

Fuente: Mapa de ruido de la Gerencia Municipal de Urbanismo de San Cristóbal de La Laguna, Modelo Digital de Elevaciones del LIDAR del Centro Nacional de Información Geográfica y base topográfica 1:5.000 del Sistema de Información Territorial de Canarias

Escala 1:6.000 (A1) / 1:12.000 (A3) EPSG: 32628 WGS 84 / UTM zone 28N





Niveles de ruido Le

- ≥ 75 dBA
- 70 - 75 dBA
- 65 - 70 dBA
- 60 - 65 dBA
- 55 - 60 dBA
- < 55 dBA

Delimitaciones

- Ámbito objeto de la Modificación Menor del PGO

Modificación Menor del Plan General de Ordenación de San Cristóbal de La Laguna, para la modificación de la calificación de los ámbitos calificados como suelo destinado a Sistema General universitario y Sociocultural al servicio de la Universidad



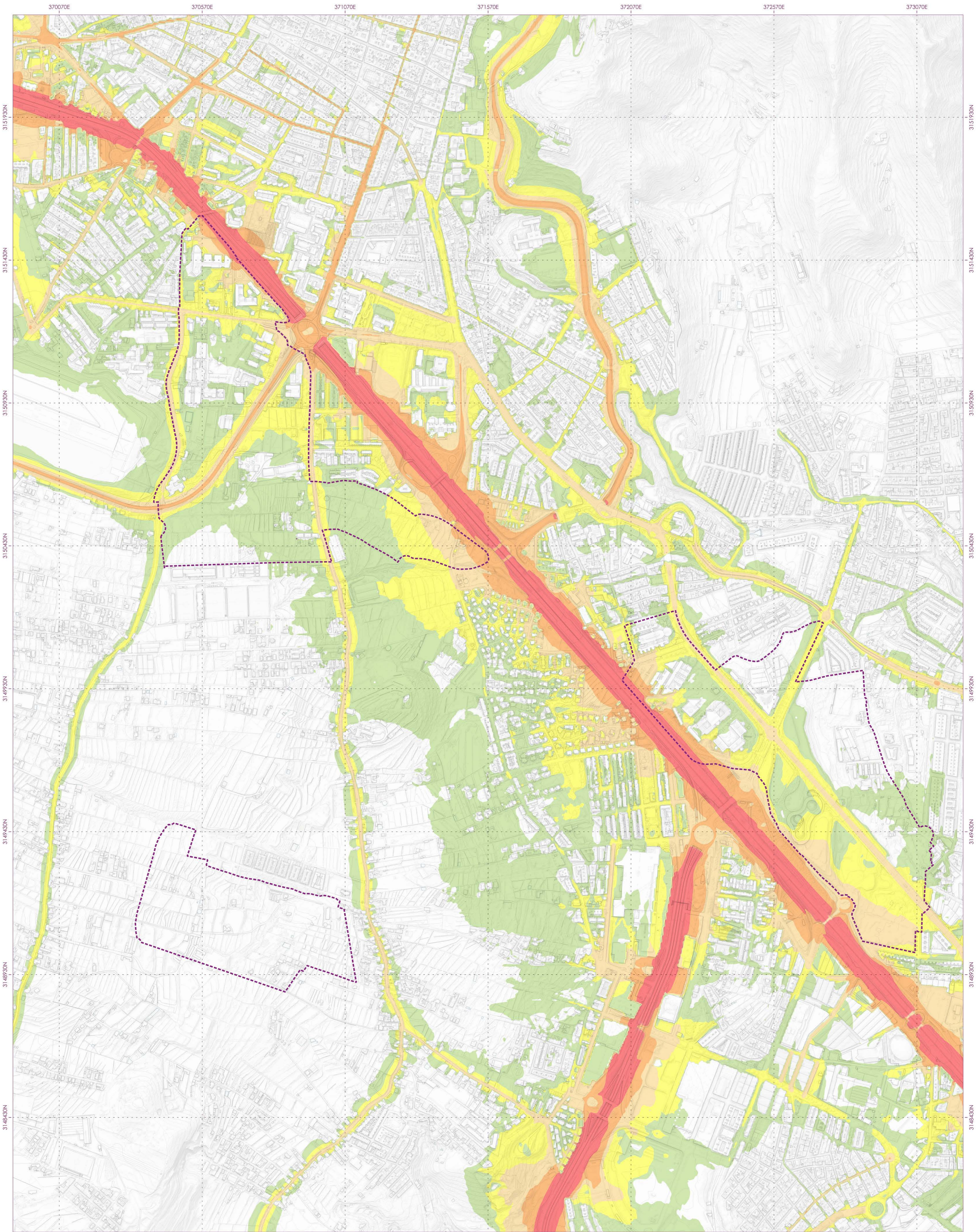
Borrador
Invierno 2025

I18c. Mapa de ruido Le

Fuente: Mapa de ruido de la Gerencia Municipal de Urbanismo de San Cristóbal de La Laguna, Modelo Digital de Elevaciones del LIDAR del Centro Nacional de Información Geográfica y base topográfica 1:5.000 del Sistema de Información Territorial de Canarias

Escala 1:6.000 (A1) / 1:12.000 (A3) EPSG: 32628 WGS 84 / UTM zone 28N





Niveles de ruido Ln

- ≥ 70 dBA
- 65 - 70 dBA
- 60 - 65 dBA
- 55 - 60 dBA
- 50 - 55 dBA
- < 50 dBA

Delimitaciones

- Ámbito objeto de la Modificación Menor del PGO**

Modificación Menor del Plan General de Ordenación de San Cristóbal de La Laguna, para la modificación de la calificación de los ámbitos calificados como suelo destinado a Sistema General universitario y Sociocultural al servicio de la Universidad



Borrador
Invierno 2025

I18d. Mapa de ruido Ln

Fuente: Mapa de ruido de la Gerencia Municipal de Urbanismo de San Cristóbal de La Laguna, Modelo Digital de Elevaciones del LIDAR del Centro Nacional de Información Geográfica y base topográfica 1:5.000 del Sistema de Información Territorial de Canarias

Escala 1:6.000 (A1)/ 1:12.000 (A3) EPSG: 32628 WGS 84 / UTM zone 28N





Modificación Menor del Plan General de Ordenación de San Cristóbal de La Laguna, para la modificación de la calificación de los ámbitos calificados como suelo destinado a Sistema General universitario y Sociocultural al servicio de la Universidad



Borrador
Invierno 2025

119. Estrategia general. De un conjunto disperso de espacios libres a un sistema de paseos, plazas y parques

Fuente: Elaboración propia sobre Modelo Digital de Elevaciones del LIDAR del CNIG y base topográfica 1:5.000 del SITCAN

Escala 1:6.000 (A1) / 1:12.000 (A3) EPSG: 32628 WGS 84 / UTM zone 28N

