

PLAN ESPECIAL DE PROTECCIÓN DEL CONJUNTO HISTÓRICO DE LA VILLA Y PUERTO DE GARACHICO

**Documento Ambiental Estratégico (DAE)
CARTOGRAFÍA**

Octubre 2025



PEPCH GARACHICO

PLAN ESPECIAL DE PROTECCIÓN DEL CONJUNTO HISTÓRICO DE GARACHICO

Documento Ambiental Estratégico y Borrador del Plan

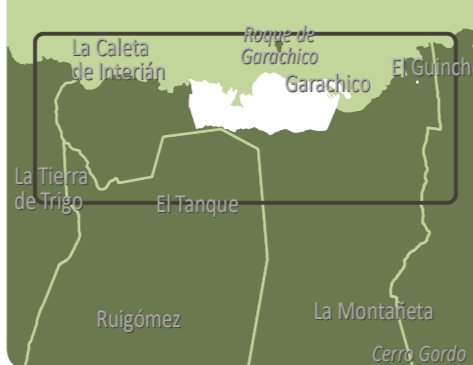
TENERIFE



GARACHICO



AMBITO DEL PEPCH



DATOS DEL MAPA

SISTEMA DE COORDENADAS: WGS 1984 UTM Zone 28N

PROYECCIÓN: Transverse Mercator

DATUM: WGS 1984

UNIDADES: Meter

NORTE



TOMO

III.2

PLANO

IA-1

HOJA

1/1

ESCALA

1:5.000

FECHA

a fecha de la firma

GRUPO DE PLANOS

DENOMINACIÓN

EQUIPO REDACTOR

Equipo Técnico de Gesplan, S.A.

INFORMACIÓN AMBIENTAL

MODELO DIGITAL DEL TERRENO: HIPSOMÉTRICO

DELIMITACIONES ADMINISTRATIVAS

Ámbito territorial del PEPCH

Limite municipal

COSTAS

Dominio Público Marítimo Terrestre (DPMT)

Limite de Servidumbre de Protección

Limite de Servidumbre de Tránsito

Zona de Influencia

ÁREAS PROTEGIDAS

Espacio Natural Protegido

BARRANCOS

Cauce oficial

PATRIMONIO HISTÓRICO

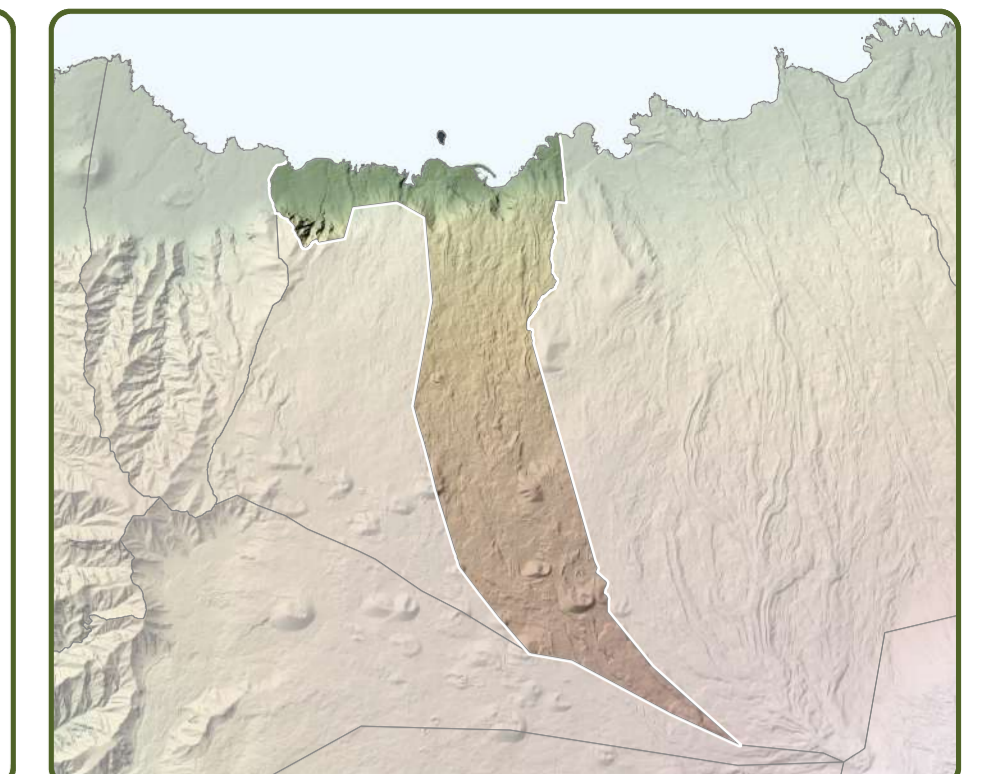
Entorno de protección (BIC)

Limite de Bien de Interés Cultural (BIC)

CARRETERAS

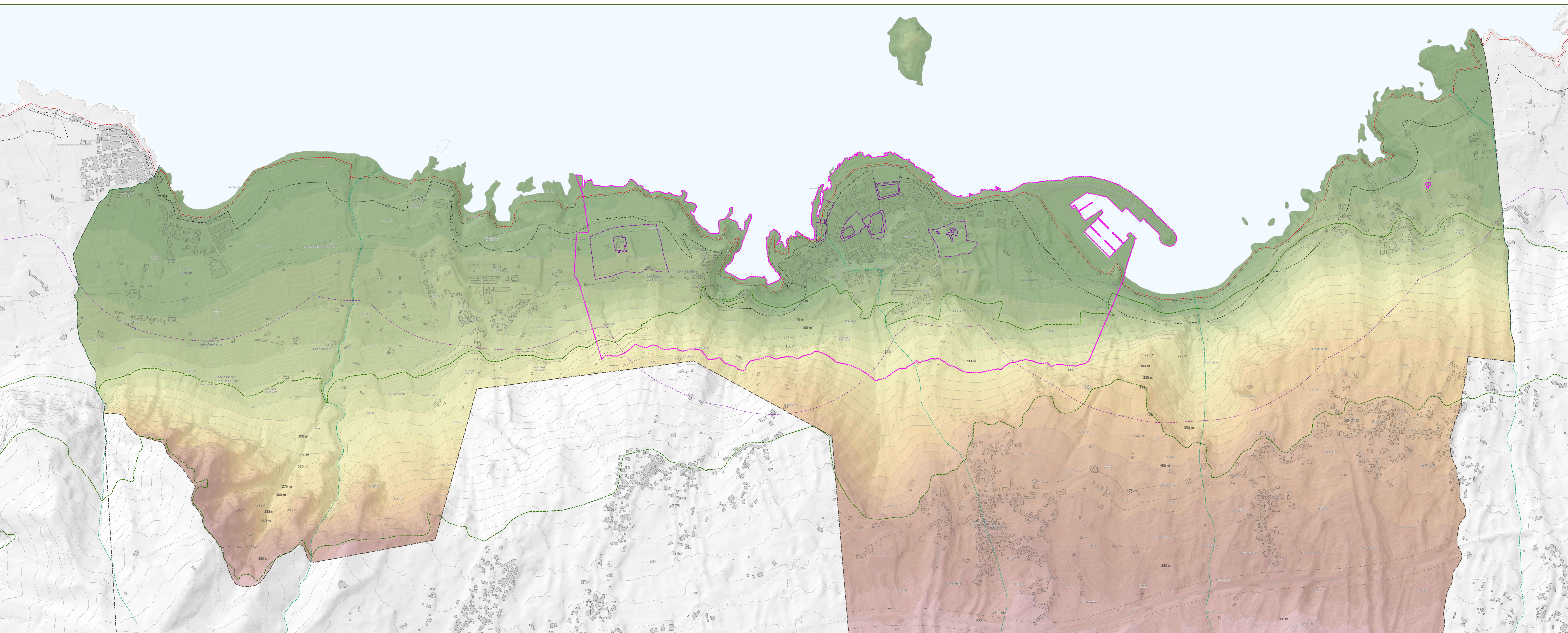
Limite de Edificación

T. M. GARACHICO (1:150.000)



HIPSOMÉTRICO (altura en metros)

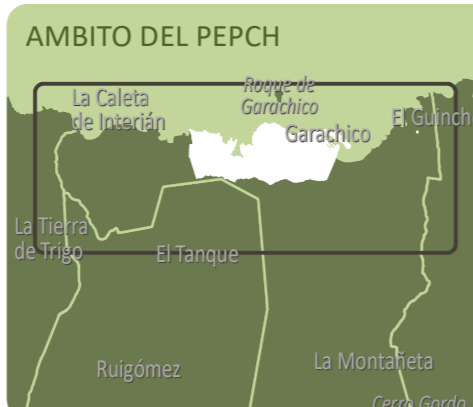
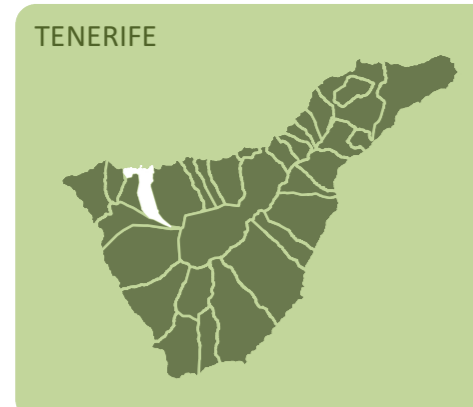
< 25	150 - 175	300 - 325	450 - 475	600 - 625
25 - 50	175 - 200	325 - 350	475 - 500	625 - 650
50 - 75	200 - 225	350 - 375	500 - 525	650 - 675
75 - 100	225 - 250	375 - 400	525 - 550	675 - 700
100 - 125	250 - 275	400 - 425	550 - 575	700 - 725
125 - 150	275 - 300	425 - 450	575 - 600	> 725



PEPCH GARACHICO

PLAN ESPECIAL DE PROTECCIÓN DEL CONJUNTO HISTÓRICO DE GARACHICO

Documento Ambiental Estratégico y Borrador del Plan



DATOS DEL MAPA
SISTEMA DE COORDENADAS: WGS 1984 UTM Zone 28N
PROYECCIÓN: Transverse Mercator
DATUM: WGS 1984
UNIDADES: Meter

ESCALA GRÁFICA
0 65 130 260 390 520 650 780 Metros

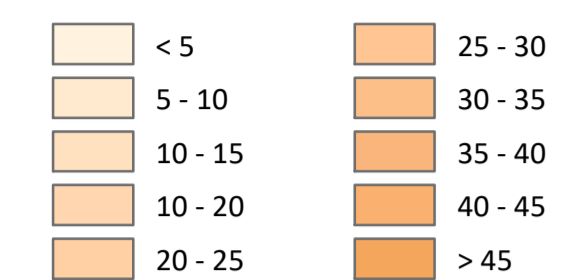
NORTE
TOMO III.2
PLANO IA-2
HOJA 1/1
ESCALA 1:5.000
FECHA a fecha de la firma

GRUPO DE PLANOS
INFORMACIÓN AMBIENTAL
DENOMINACIÓN
MODELO DIGITAL DEL TERRENO: CLINOMÉTRICO
EQUIPO REDACTOR
Equipo Técnico de Gesplan, S.A.

DELIMITACIONES ADMINISTRATIVAS
Ámbito territorial del PEPCH
Límite municipal

T. M. GARACHICO (1:150.000)

CLINOMÉTRICO (pendiente en %)



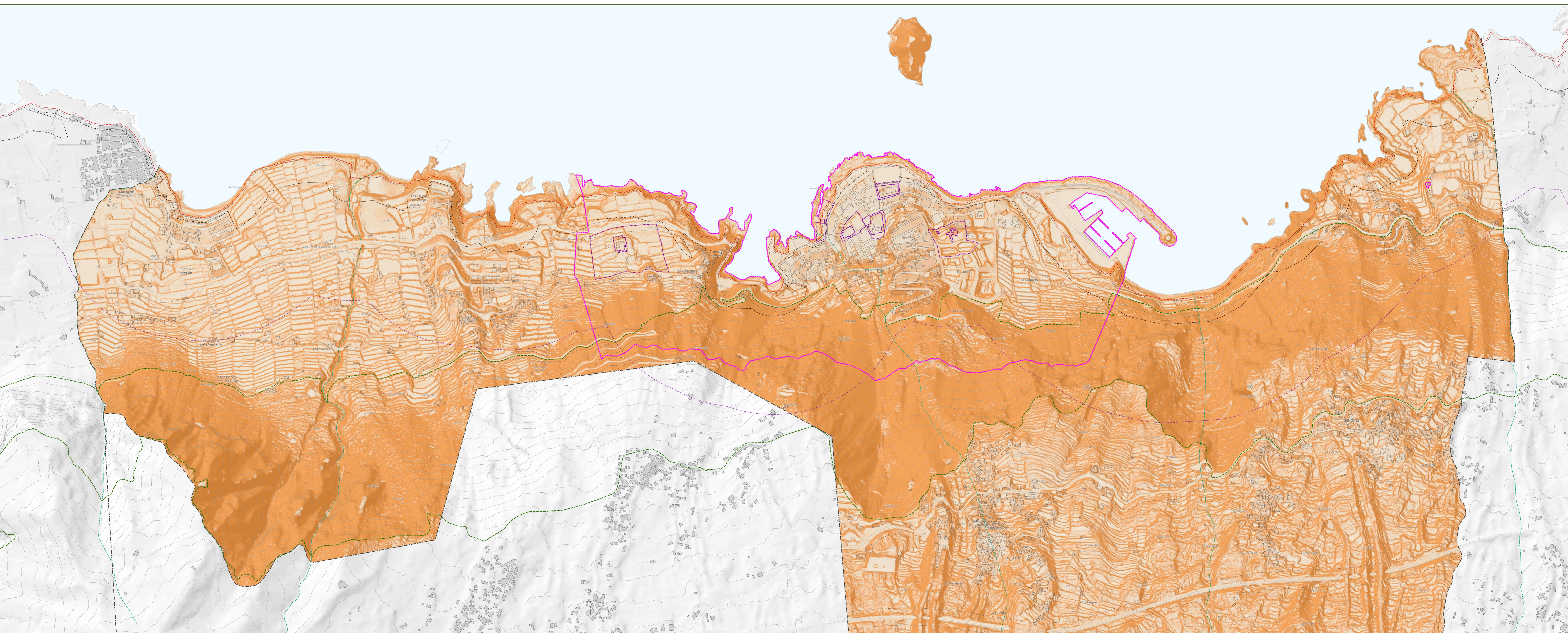
COSTAS
Dominio Público Marítimo Terrestre (DPMT)
Límite de Servidumbre de Protección
Límite de Servidumbre de Tránsito
Zona de Influencia

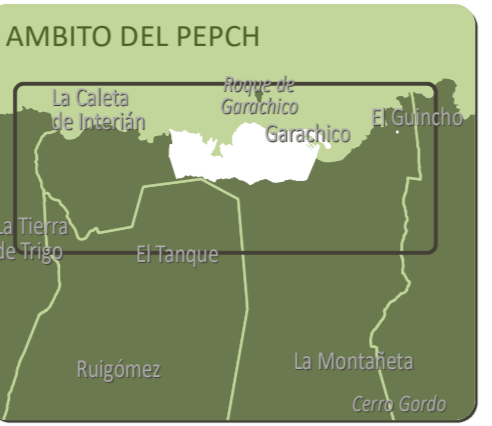
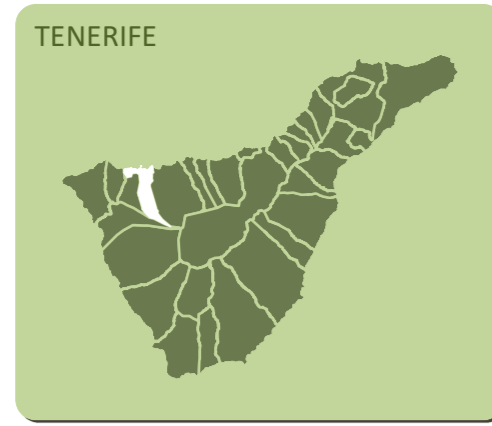
ÁREAS PROTEGIDAS
Espacio Natural Protegido

PATRIMONIO HISTÓRICO
Entorno de protección (BIC)
Límite de Bien de Interés Cultural (BIC)

CARRETERAS
Límite de Edificación

BARRANCOS
Cauce oficial





DATOS DEL MAPA
 SISTEMA DE COORDENADAS: WGS 1984 UTM Zone 28N
 PROYECCIÓN: Transverse Mercator
 DATUM: WGS 1984
 UNIDADES: Meter

ESCALA GRÁFICA
 0 65 130 260 390 520 650 780 Metros

NORTE

TOMO III.2
PLANO IA-3
HOJA 1/1
ESCALA 1:5.000
FECHA a fecha de la firma

GRUPO DE PLANOS
INFORMACIÓN AMBIENTAL
HIDROGRÁFICO
EQUIPO REDACTOR Equipo Técnico de Gesplan, S.A.

DELIMITACIONES ADMINISTRATIVAS
 --- Límite territorial del PEPCH
 --- Límite municipal



MASAS DE AGUA SUBTERRÁNEA
 Masa Compleja de Medianías y Costa N-NE (ES124MSBTE570TF001)
 Masa de las Cañadas - Valle de Icod - La Guancha y Dorsal NO (ES124MSBTE570TF002)

CUENCAS HIDROGRÁFICAS
 Barranco Hondo
 Barranco de Correa
 Barranco del Malpais
 La Hoya
 Las Aguas

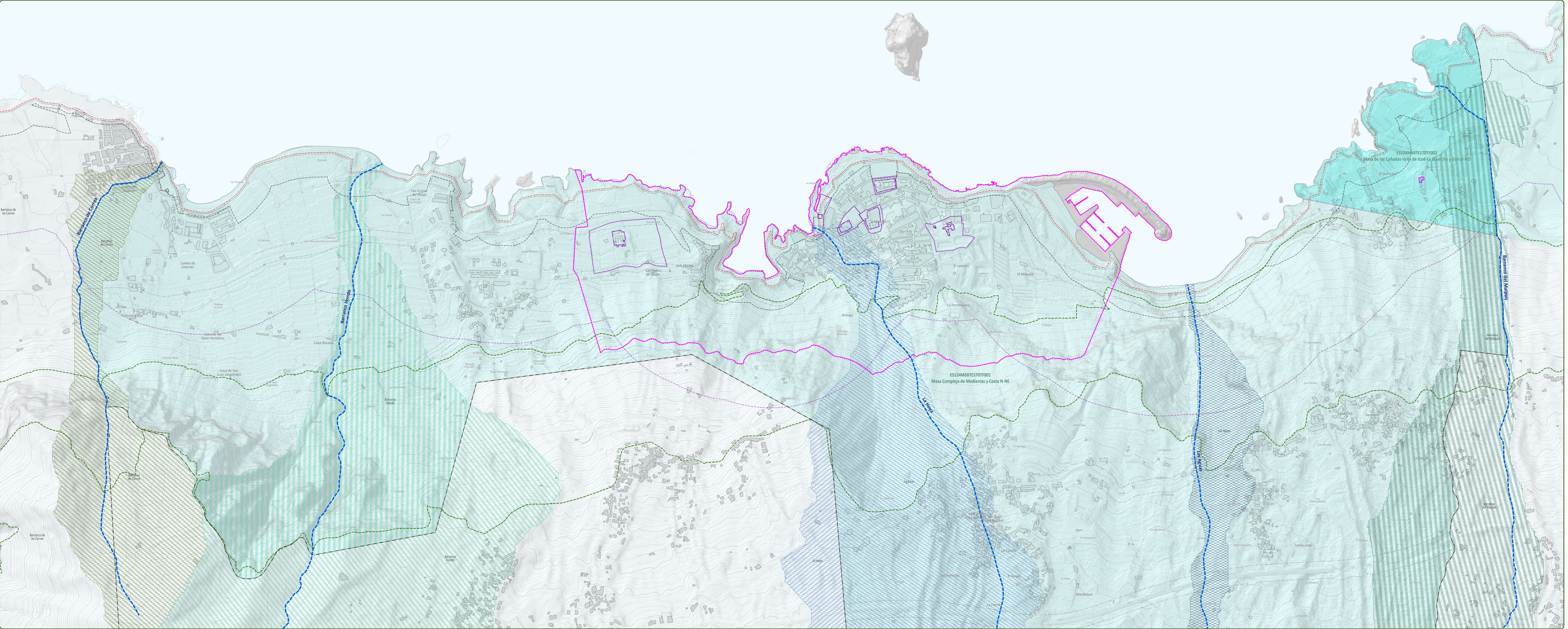
NIVEL JERÁRQUICO DE LOS CAUCES
 --- Nivel 1

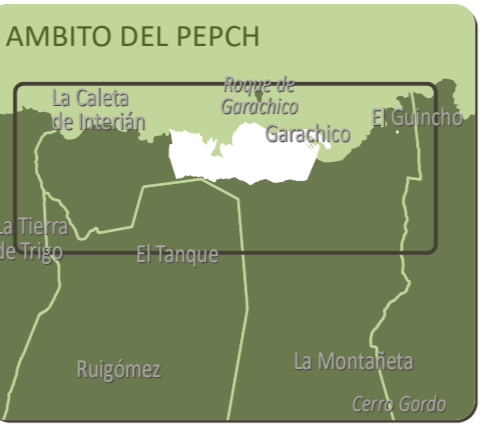
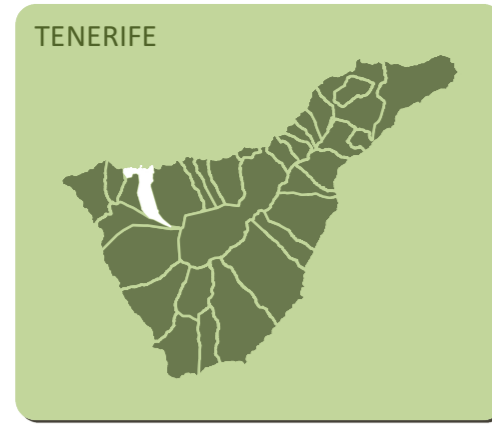
COSTAS
 --- Dominio Público Marítimo Terrestre (DPMT)
 --- Límite de Servidumbre de Protección
 --- Límite de Servidumbre de Tránsito
 --- Zona de Influencia

ÁREAS PROTEGIDAS
 --- Espacio Natural Protegido

PATRIMONIO HISTÓRICO
 --- Entorno de protección (BIC)
 --- Límite de Bien de Interés Cultural (BIC)

CARRETERAS
 --- Límite de Edificación





DATOS DEL MAPA
 SISTEMA DE COORDENADAS: WGS 1984 UTM Zone 28N
 PROYECCIÓN: Transverse Mercator
 DATUM: WGS 1984
 UNIDADES: Meter

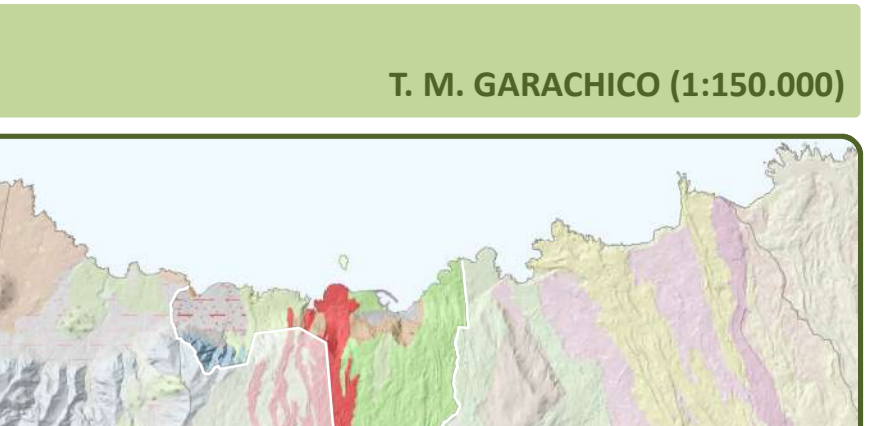
ESCALA GRÁFICA
 0 65 130 260 390 520 650 780 Metros

NORTE
 TOMO III.2
 PLANO IA-4
 HOJA 1/1
 ESCALA 1:5.000
 FECHA a fecha de la firma

GRUPO DE PLANOS
 DENOMINACIÓN
 EQUIPO REDACTOR

INFORMACIÓN AMBIENTAL
 GEOLÓGICO
 Equipo Técnico de Gesplan, S.A.

DELIMITACIONES ADMINISTRATIVAS



GEOLOGÍA
ESTRUCTURAS
 Dirección de flujo en coladas

CONTACTOS
 Límite costero o de masa de agua
 Contacto por discordancia

LITOLOGÍA

- Playas de arenas y cantos (218)
- Depósitos sedimentarios indiferenciados (209)
- Depósitos de ladera y conos de deyección (208)
- Coladas basálticas (ERUPCIONES HISTÓRICAS. Montaña Negra ó Garachico 1706) (200)
- Coladas de traquibasaltos, traquitas-fonolitas máficas, con basáltos subordinados (Alineación Liferfe-Cueva Ratón) (175)
- Sedimentos indiferenciados (173)

- Coladas basálticas y traquibasálticas (Área de Mña de Las Cuevas-S. José de Los Llanos) (172)
- Coladas sálicas con recubrimiento de pumitas (volcán de Taco) (161)
- Coladas sálicas (Volcanes de Taco, Guaza y otros) (160)
- Coladas traquibasálticas con intercalaciones de basaltos y fonolitas subordinadas (macizo de Icod, pared de Las Pilas y pared de Tigaiga). Piroclastos intercalados (78)
- Piroclastos basálticos (30)
- Coladas basálticas y traquibasálticas con intercalaciones de escorias (29)

COSTAS

- Ámbito territorial del PEPCH
- Limite municipal
- Dominio Público Marítimo Terrestre (DPMT)
- Limite de Servidumbre de Protección
- Limite de Servidumbre de Tránsito
- Zona de Influencia

ÁREAS PROTEGIDAS

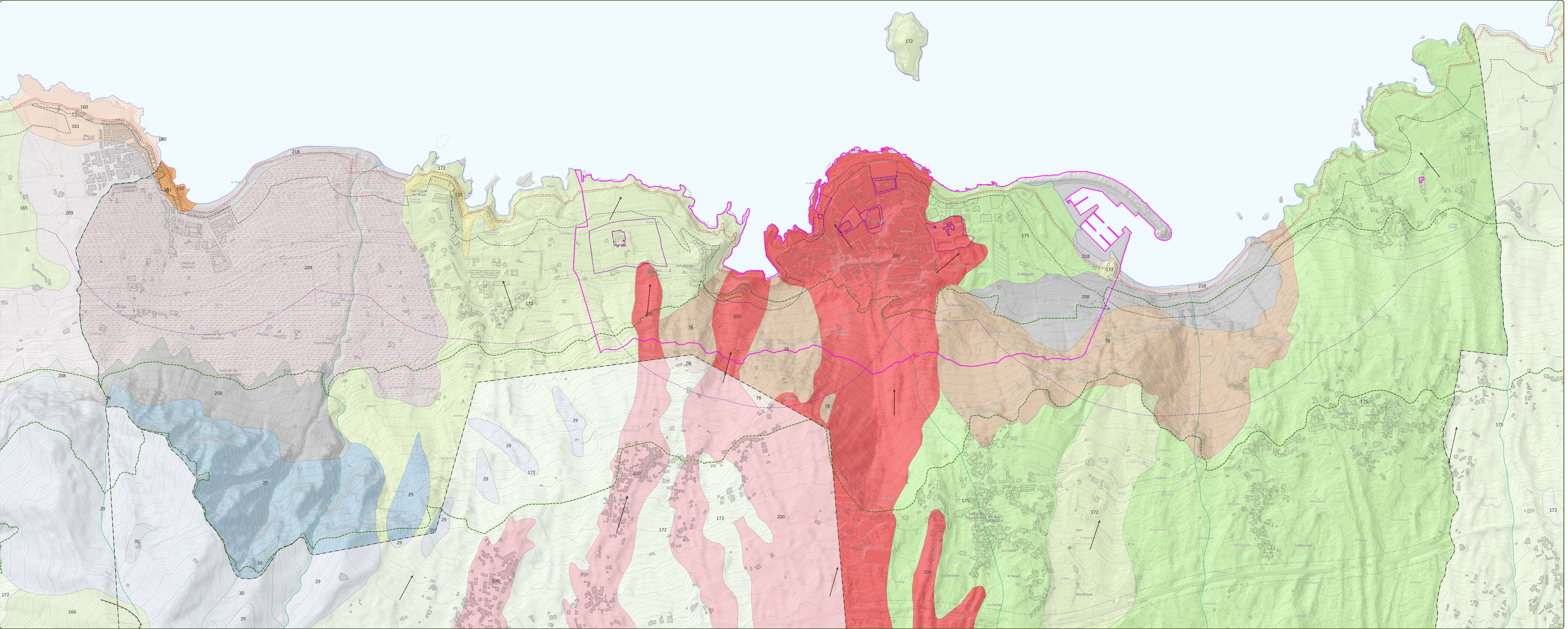
- Espacio Natural Protegido
- Entorno de protección (BIC)
- Limite de Bien de Interés Cultural (BIC)

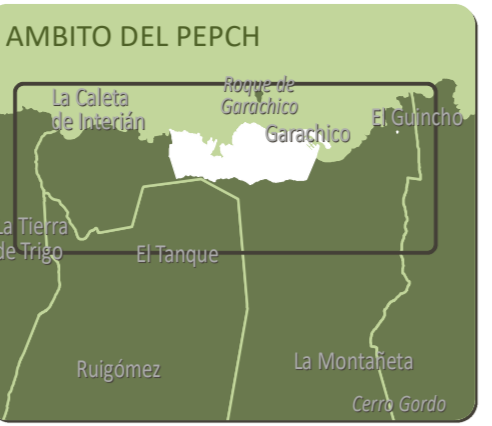
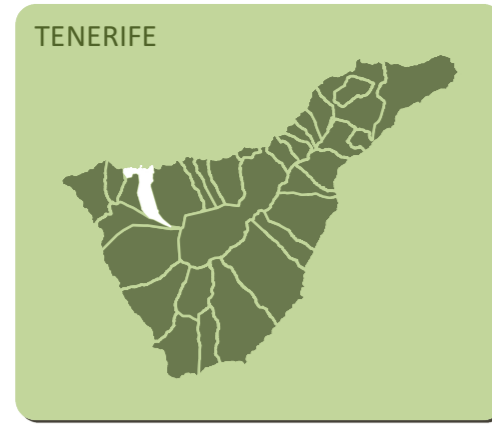
BARRANCOS

- Cauce oficial

PATRIMONIO HISTÓRICO

- Limite de Edificación





DATOS DEL MAPA
 SISTEMA DE COORDENADAS: WGS 1984 UTM Zone 28N
 PROYECCIÓN: Transverse Mercator
 DATUM: WGS 1984
 UNIDADES: Meter

ESCALA GRÁFICA
 0 65 130 260 390 520 650 780 Metros

NORTE

TOMO
 III.2

PLANO
 IA-5

HOJA
 1/1

ESCALA
 1:5.000

FECHA
 a fecha de la firma

GRUPO DE PLANOS
 INFORMACIÓN AMBIENTAL

DENOMINACIÓN
 GEOMORFOLÓGICO

EQUIPO REDACTOR
 Equipo Técnico de Gesplan, S.A.

DELIMITACIONES ADMINISTRATIVAS

Ámbito territorial del PEPCH
 Límite municipal

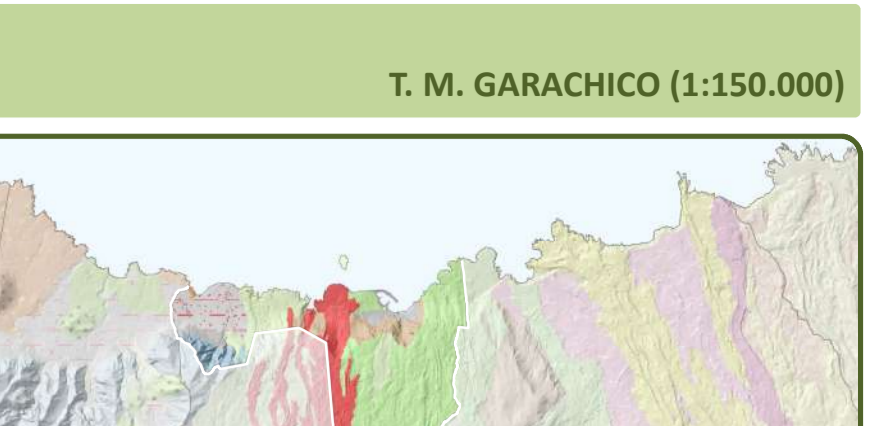
COSTAS
 Dominio Público Marítimo Terrestre (DPMT)
 Límite de Servidumbre de Protección
 Límite de Servidumbre de Tránsito
 Zona de Influencia

ÁREAS PROTEGIDAS
 Espacio Natural Protegido

PATRIMONIO HISTÓRICO
 Entorno de protección (BIC)
 Límite de Bien de Interés Cultural (BIC)

CARRETERAS
 Límite de Edificación

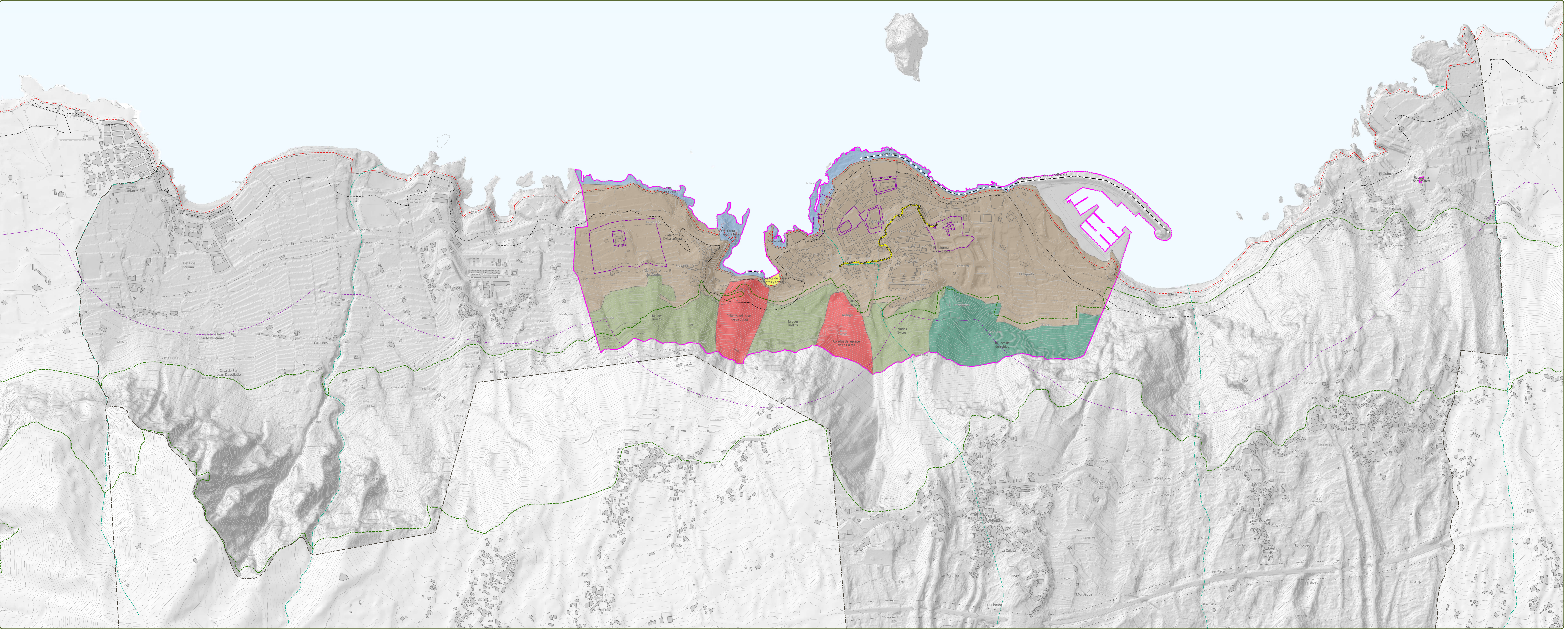
BARRANCOS
 Cauce oficial



GEOMORFOLOGÍA

Coladas del escape de La Culata
 Costa rocosa baja
 Depósitos de playa (cantos y arena)
 Plataforma lávica costera
 Taludes de derrubios
 Taludes lávicos

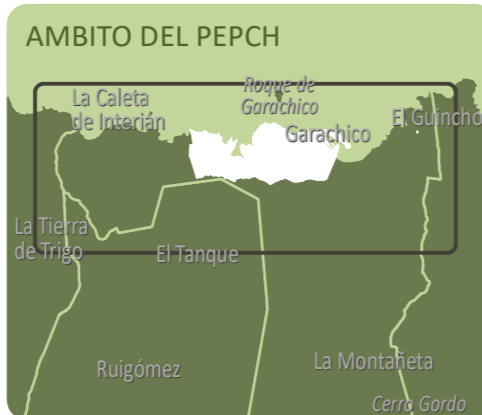
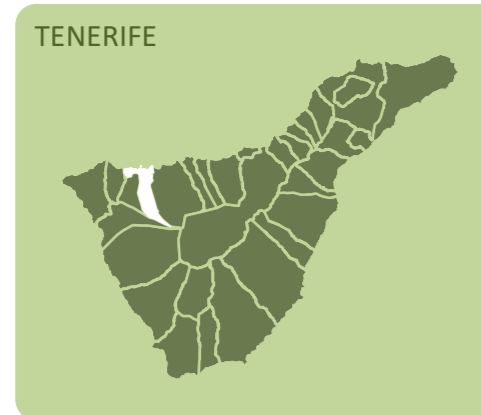
Escarpe
 Geoformas artificiales (Escolleras)



PEPCH GARACHICO

PLAN ESPECIAL DE PROTECCIÓN DEL CONJUNTO HISTÓRICO DE GARACHICO

Documento Ambiental Estratégico y Borrador del Plan



DATOS DEL MAPA

SISTEMA DE COORDENADAS: WGS 1984 UTM Zone 28N

PROYECCIÓN: Transverse Mercator

DATUM: WGS 1984

UNIDADES: Meter

NORTE



TOMO

III.2

PLANO

IA-6

HOJA

1/1

ESCALA

1:5.000

FECHA

a fecha de la firma

GRUPO DE PLANOS

DENOMINACIÓN

EQUIPO REDACTOR

INFORMACIÓN AMBIENTAL

GEOTÉCNICO

Equipo Técnico de Gesplan, S.A.

DELIMITACIONES ADMINISTRATIVAS

Ámbito territorial del PEPCH

Limite municipal

Costas

Dominio Público Marítimo Terrestre (DPMT)

Limite de Servidumbre de Protección

Limite de Servidumbre de Tránsito

Zona de Influencia

ÁREAS PROTEGIDAS

Espacio Natural Protegido

BARRANCOS

Cauce oficial

PATRIMONIO HISTÓRICO

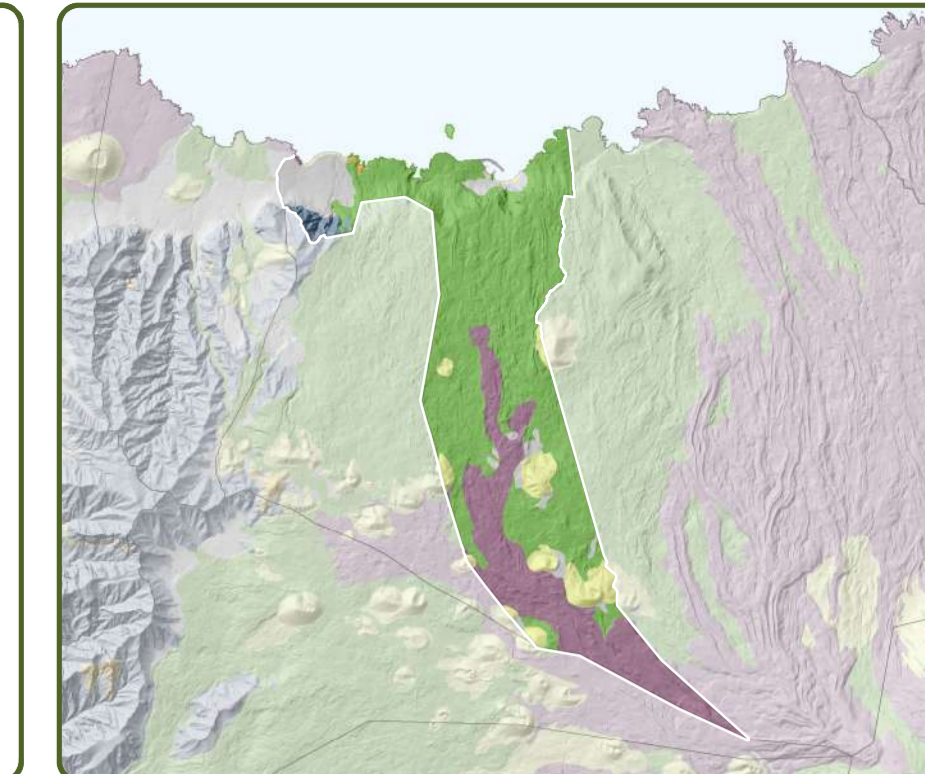
Entorno de protección (BIC)

Limite de Bien de Interés Cultural (BIC)

CARRETERAS

Limite de Edificación

T. M. GARACHICO (1:150.000)

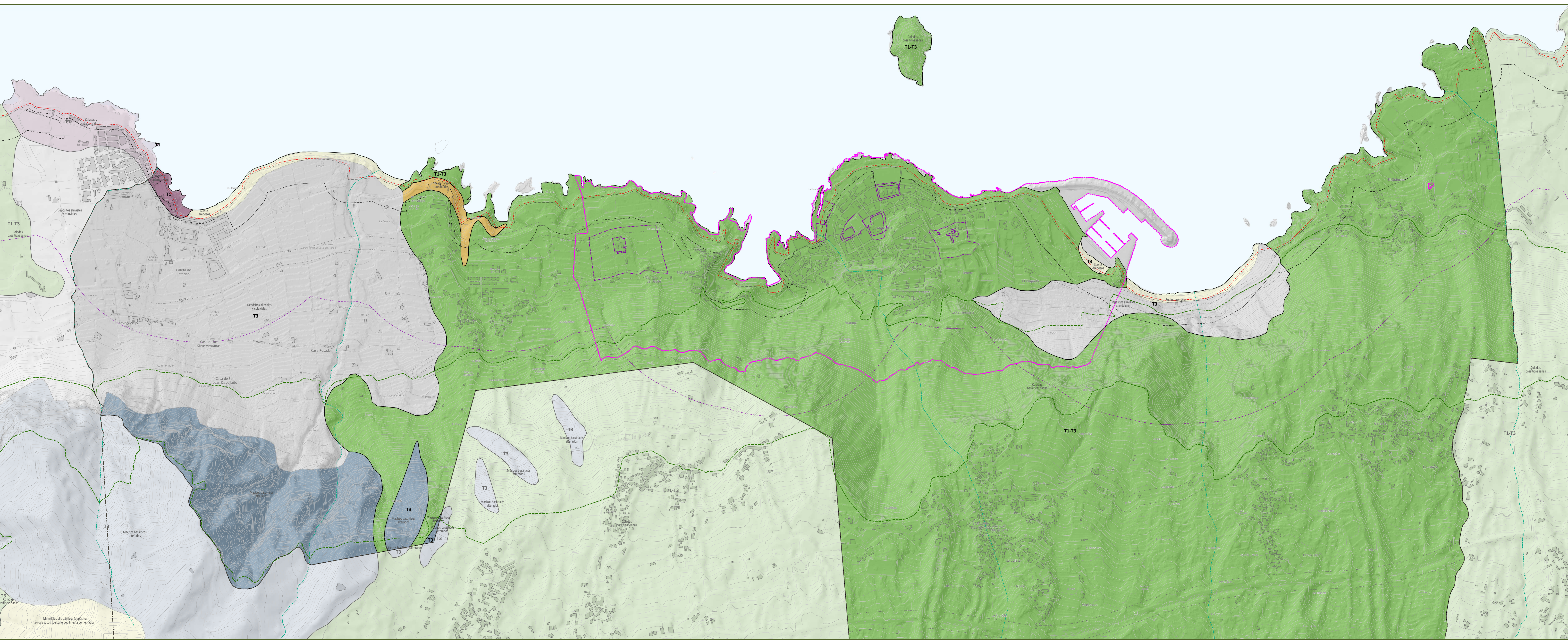


UNIDADES GEOTÉCNICAS

- Coladas y macizos sálicos
- Macizos basálticos alterados
- Coladas basálticas sanas
- Materiales brechoides
- Depósitos aluviales y coluviales
- Suelos arenosos

CÓDIGO TÉCNICO DE LA EDIFICACIÓN (CTE)

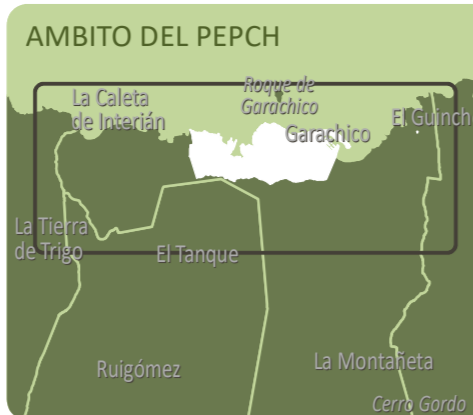
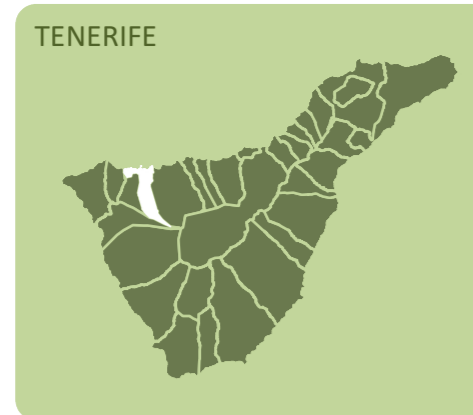
- Grupos de terreno
- T1 Terrenos favorables
- T2 Terrenos intermedios
- T3 Terrenos desfavorables
- T1-T3 Terrenos favorables o desfavorables



PEPCH GARACHICO

PLAN ESPECIAL DE PROTECCIÓN DEL CONJUNTO HISTÓRICO DE GARACHICO

Documento Ambiental Estratégico y Borrador del Plan



DATOS DEL MAPA
SISTEMA DE COORDENADAS: WGS 1984 UTM Zone 28N
PROYECCIÓN: Transverse Mercator
DATUM: WGS 1984
UNIDADES: Meter

ESCALA GRÁFICA
0 65 130 260 390 520 650 780 Metros

NORTE

TOMO
III.2

PLANO
IA-7

HOJA
1/1

ESCALA
1:5.000

FECHA
a fecha de la firma

GRUPO DE PLANOS
INFORMACIÓN AMBIENTAL

DENOMINACIÓN
CULTIVOS

EQUIPO REDACTOR
Equipo Técnico de Gesplan, S.A.

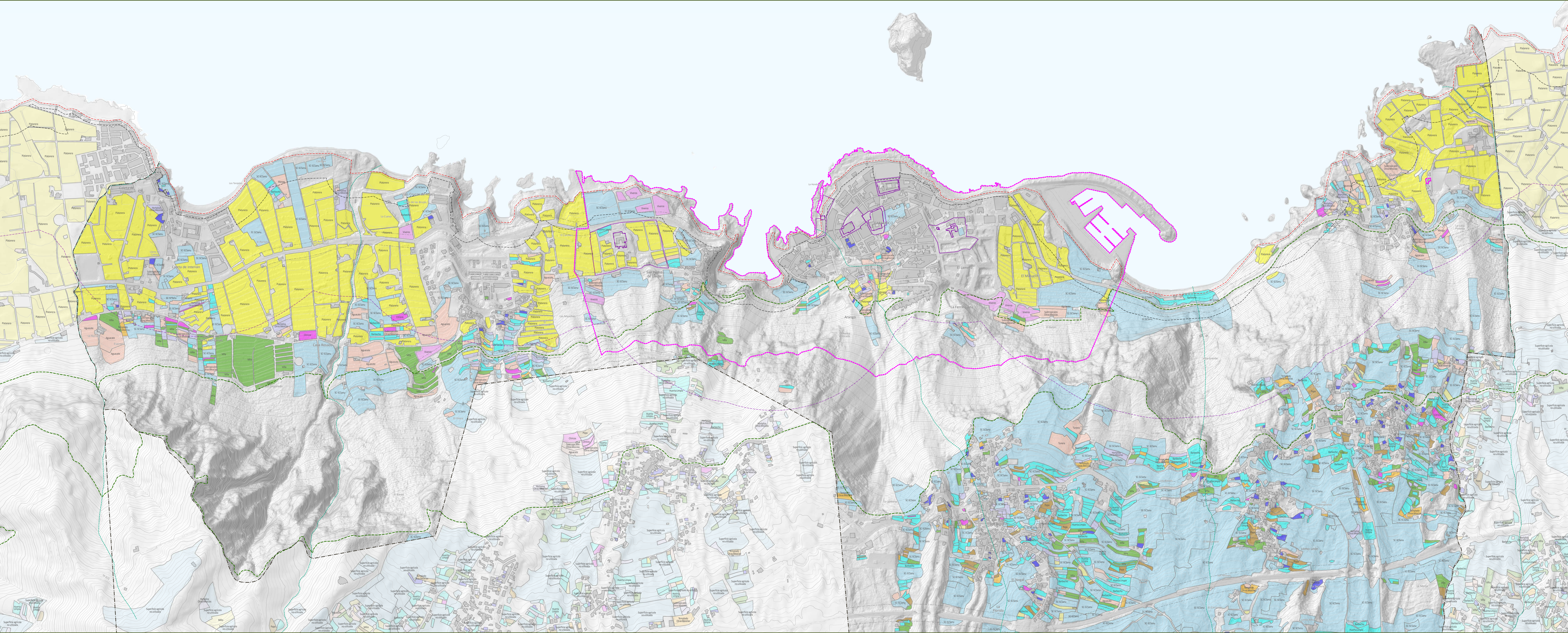
DELIMITACIONES ADMINISTRATIVAS

- Ámbito territorial del PEPCH
- Límite municipal

T. M. GARACHICO (1:150.000)

- CULTIVOS**
- PLATANERA**
Platanera
 - FRUTALES**
Frutales Subtropicales
Frutales Templados
Cítricos
 - HUERTA**
Hortalizas
Papa
Huerto Familiar
Barbecho
 - ORNAMENTALES**
Ornamentales
 - VIÑA**
Viña
 - PASTIZAL**
Pastos
 - OTROS**
Cereales y Leguminosas
 - SIN CULTIVO**
Sin Cultivo

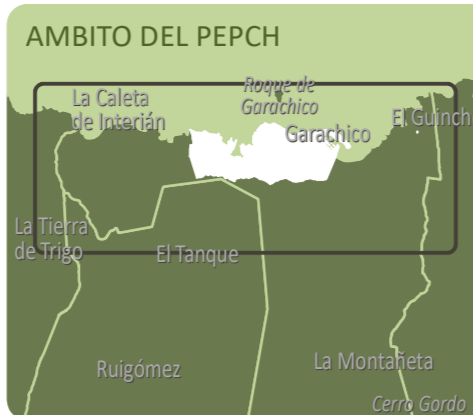
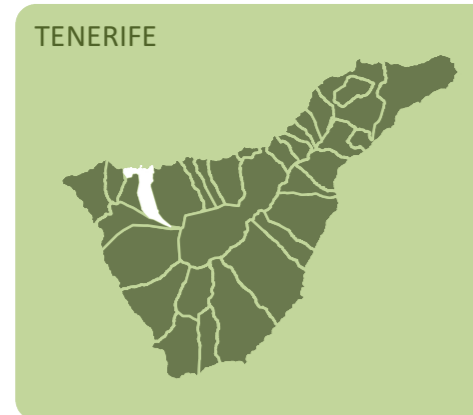
- ÁREAS PROTEGIDAS**
- Espacio Natural Protegido
- PATRIMONIO HISTÓRICO**
- Entorno de protección (BIC)
 - Límite de Bien de Interés Cultural (BIC)
- CARRERERAS**
- Límite de Edificación
- BARRANCOS**
- Cauce oficial



PEPCH GARACHICO

PLAN ESPECIAL DE PROTECCIÓN DEL CONJUNTO HISTÓRICO DE GARACHICO

Documento Ambiental Estratégico y Borrador del Plan



DATOS DEL MAPA

SISTEMA DE COORDENADAS: WGS 1984 UTM Zone 28N

PROYECCIÓN: Transverse Mercator

DATUM: WGS 1984

UNIDADES: Meter

NORTE



TOMO

III.2

PLANO

IA-8

HOJA

1/1

ESCALA

1:5.000

FECHA

a fecha de la firma

GRUPO DE PLANOS

INFORMACIÓN AMBIENTAL

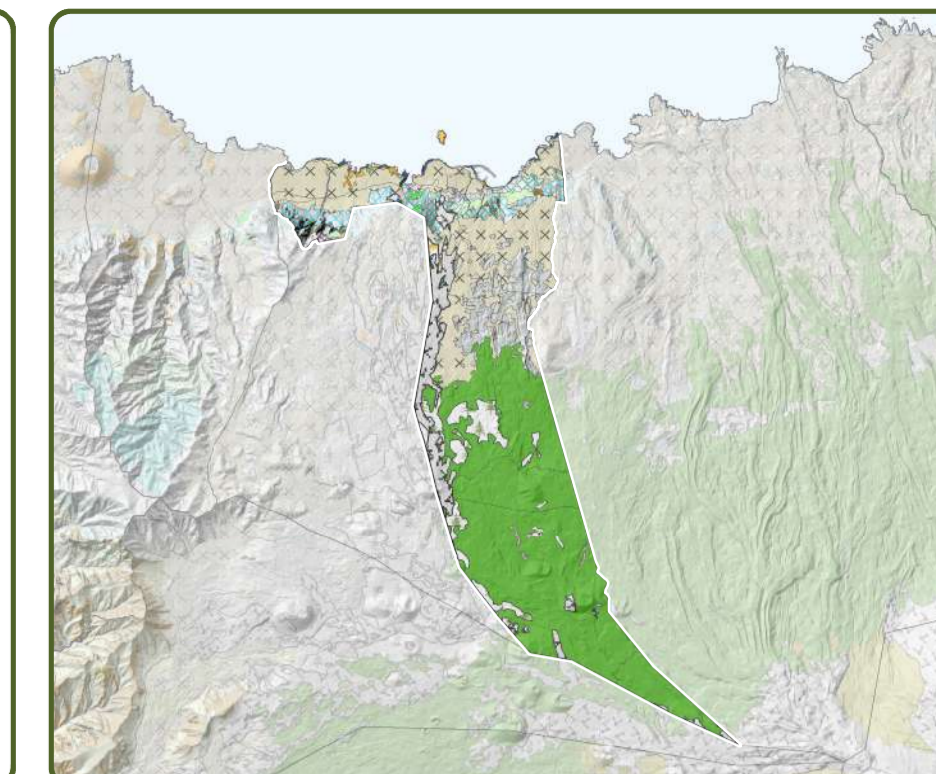
DELIMITACIONES ADMINISTRATIVAS

VEGETACIÓN REAL

EQUIPO REDACTOR

Equipo Técnico de Gesplan, S.A.

T. M. GARACHICO (1:150.000)



VEGETACIÓN REAL

- RESTOS DE VEGETACIÓN POTENCIAL**
- Cinturón halófilo costero de roca semiárido: matorral de tomillo marino y servilleta
Frankenia ericifoliae-Astydium latifoliae
 - Tarajal
Arthropteris ifrensis-Tamaricetum canariensis
 - Cardonal
Periploca laevigatae-Euphorbietum canariensis
 - Sabinar, acebuchal y almajal
Juniperus canariensis-Oleetum cerasiformis

- Palmeral canario
Periploca laevigatae-Phoenixetum canariensis
- Monteverde seco
Visnea miconerae-Arbutetum canariensis
- Comunidades de carras y beroles infra-termediterráneas
Soncho-Aeonion, etc.
- Complejos de vegetación y comunidades líquénicas de malspales recientes
Soncho-Aeonietalia; *Cheilanthon pulchellae*; líquenes; etc.

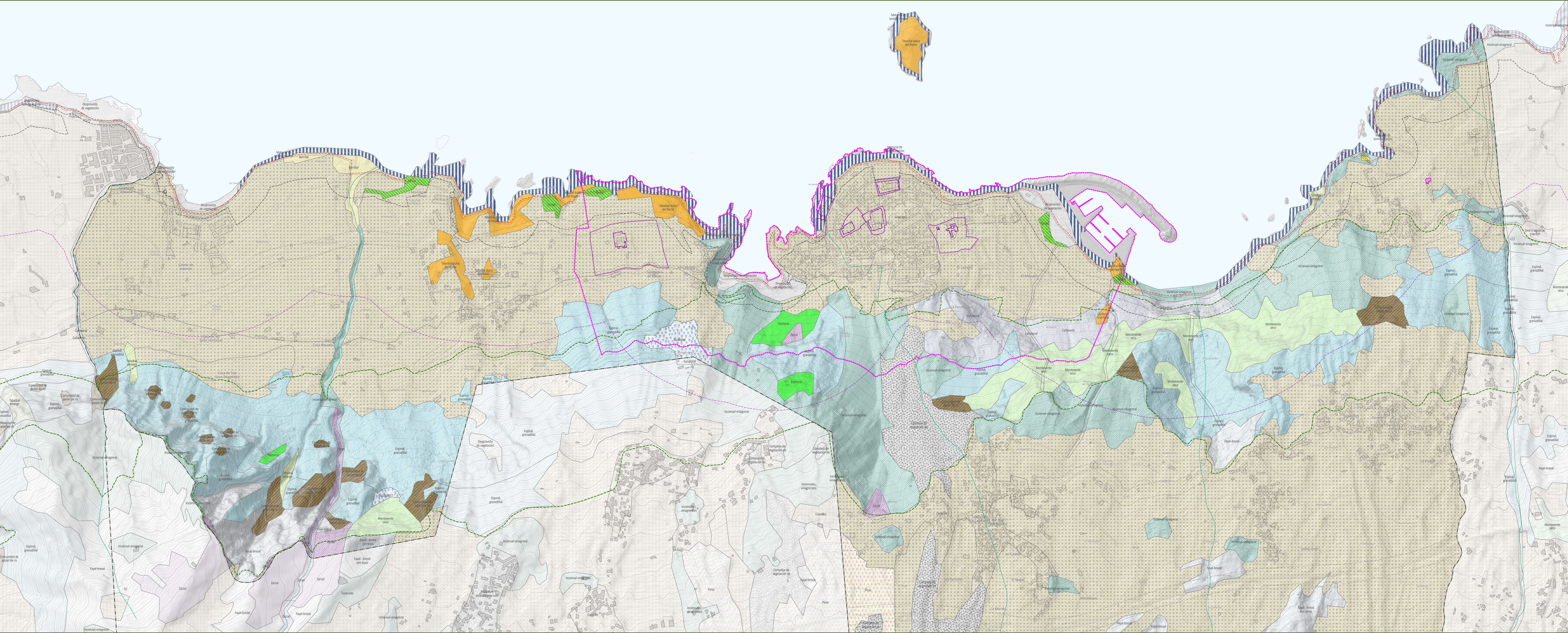
- VEGETACIÓN DE SUSTITUCIÓN: matorrales**
- Tabaibal amargo
Euphorbietum lamarckii s.l.
 - Espinal y granadilla
Rhamnus crenulatae-Hypericetum canariensis
 - Fayal brezal
Myrica fayae-Ericetum arboreae

- Matorral nitrofilo xérico: vinagrera, incienso, magaral, etc.**
- Antennaria thuscabae-Rumicium lunariae*
 - Zarzal
Rubia perlymjeni-Rubetum
 - Cañaveral, juncal, etc.
Comunidad de Arundo donax; Scirpo globiferi-Juncetum acuti

- VEGETACIÓN DE SUSTITUCIÓN: herbazales**
- Herbazal nitrofilo
Chenopodietalia muralis

- PLANTACIONES FORESTALES**
- Plantaciones de Pinus halepensis
 - Plantaciones varias

- MEDIO URBANO, RURAL, INDUSTRIAL, ÁREAS DE SERVICIO Y ÁREAS SIN VEGETACIÓN APARENTE**
- Medio urbano, rural, industrial y áreas de servicio
 - Desprovisto de vegetación



VEGETACIÓN POTENCIAL

	Cinturón halófilo costero de roca semárido <i>Frankenia ericifoliae-Astydium latifoliae geomicrosigmatum</i>		Palmeral canario <i>Periploca laevigatae-Phaenica canariensis sigmetum</i>
	Tarjal <i>Atriplici ifeniensis-Tamarici canariensis sigmetum</i>		Vegetación hidrofítica (sauzal, juncal, palmeral de borde, etc.) <i>Rubus-Salici canariensis geosigmatum (Rubo-Salictetum canariensis; Scirpo globiferi-Juncetum acuti; Periploca-Phoenicetum canariensis; etc.)</i>
	Cardonal <i>Periploca laevigatae-Euphorbia canariensis sigmetum</i>		Monteverde seco <i>Visnea moconerae-Arbuto canariensis sigmetum</i>
	Sabinar, acebuchal y almagal <i>Junipero canariensis-Oleo cerasiformis sigmetum</i>		Comunidades y complejos de vegetación rupícolas <i>Liquenes; Soncho-Aeonion; Greenovion aureae; Chellanthion pulchellae; fragmentos de la vegetación potencial colindante; etc.</i>

DELIMITACIONES ADMINISTRATIVAS

- Ámbito territorial del PEPCH
- Limite municipal

COSTAS

- Dominio Público Marítimo Terrestre (DPMT)
- Limite de Servidumbre de Protección
- Limite de Servidumbre de Tránsito
- Zona de Influencia

ÁREAS PROTEGIDAS

- Espacio Natural Protegido

BARRANCOS

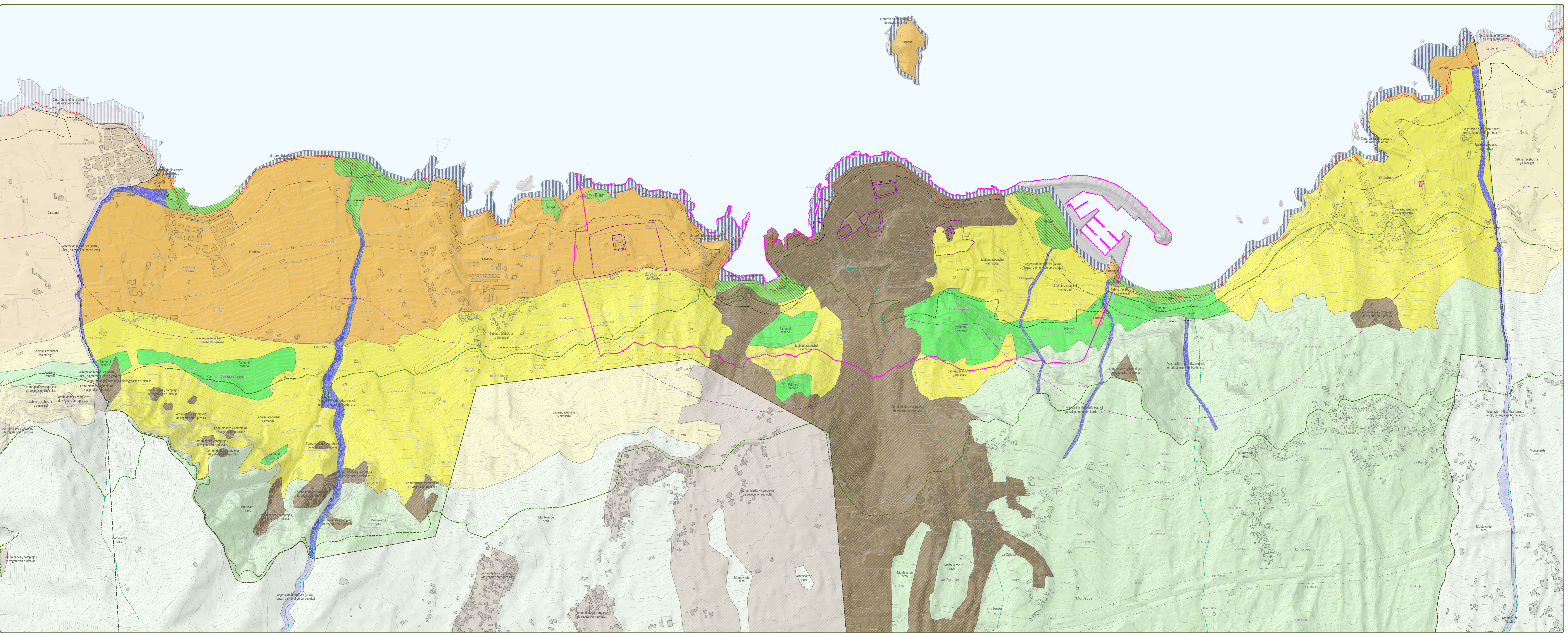
- Cauce oficial

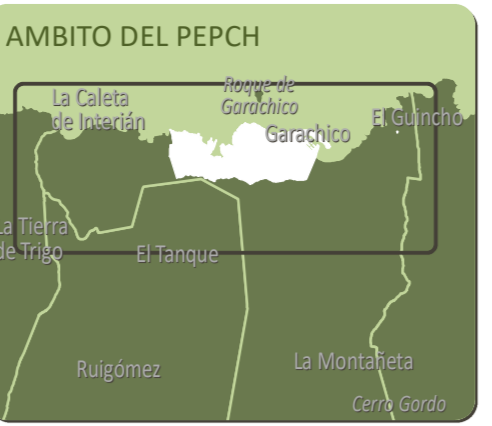
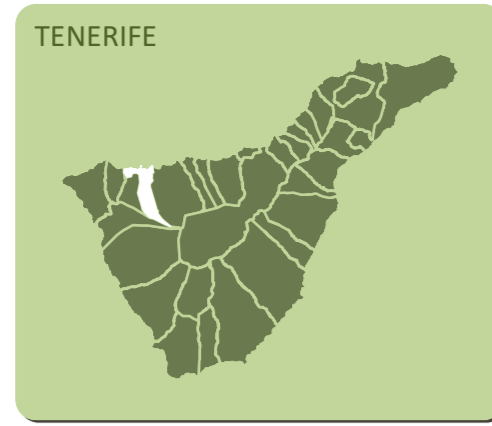
PATRIMONIO HISTÓRICO

- Entorno de protección (BIC)
- Limite de Bien de Interés Cultural (BIC)

CARRERTERAS

- Limite de Edificación





DATOS DEL MAPA
 SISTEMA DE COORDENADAS: WGS 1984 UTM Zone 28N
 PROYECCIÓN: Transverse Mercator
 DATUM: WGS 1984
 UNIDADES: Meter

ESCALA GRÁFICA
 0 65 130 260 390 520 650 780 Metros

NORTE

TOMO
 III.2

PLANO
 IA-10

HOJA
 1/1

ESCALA
 1:5.000

FECHA
 a fecha de la firma

GRUPO DE PLANOS
 INFORMACIÓN AMBIENTAL

DENOMINACIÓN
 OCUPACIÓN DEL SUELO

EQUIPO REDACTOR
 Equipo Técnico de Gesplan, S.A.

DELIMITACIONES ADMINISTRATIVAS

Ámbito territorial del PEPCH
 Límite municipal

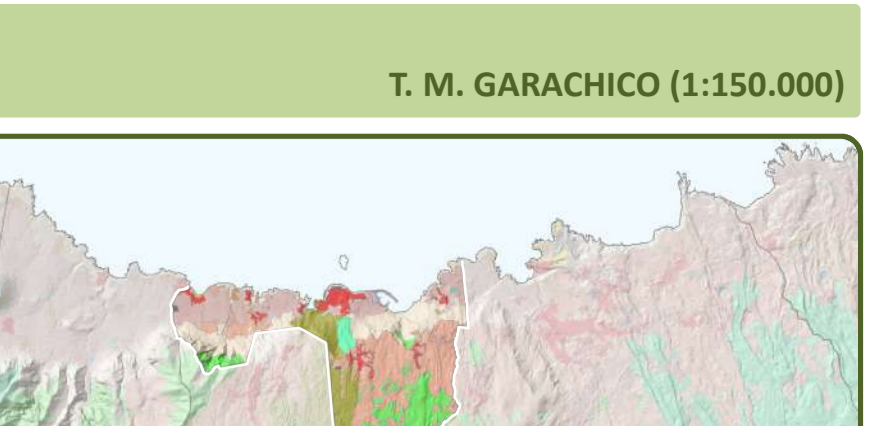
COSTAS
 Dominio Público Marítimo Terrestre (DPMT)
 Límite de Servidumbre de Protección
 Límite de Servidumbre de Tránsito
 Zona de Influencia

ÁREAS PROTEGIDAS
 Espacio Natural Protegido

PATRIMONIO HISTÓRICO
 Entorno de protección (BIC)
 Límite de Bien de Interés Cultural (BIC)

CARRERTERAS
 Límite de Edificación

BARRANCOS
 Cauce oficial



OCUPACIÓN DEL SUELO

AGRICOLA

- Cultivos abandonados
- Cultivos herbáceos (huertas)
- Frutales tropicales
- Invernadero
- Plátano

AGUA

- Balsas

BOSQUES Y ESPACIOS REPOBLADOS

- Fayal-Brezal
- Pino canario

SUELO DESNUDO

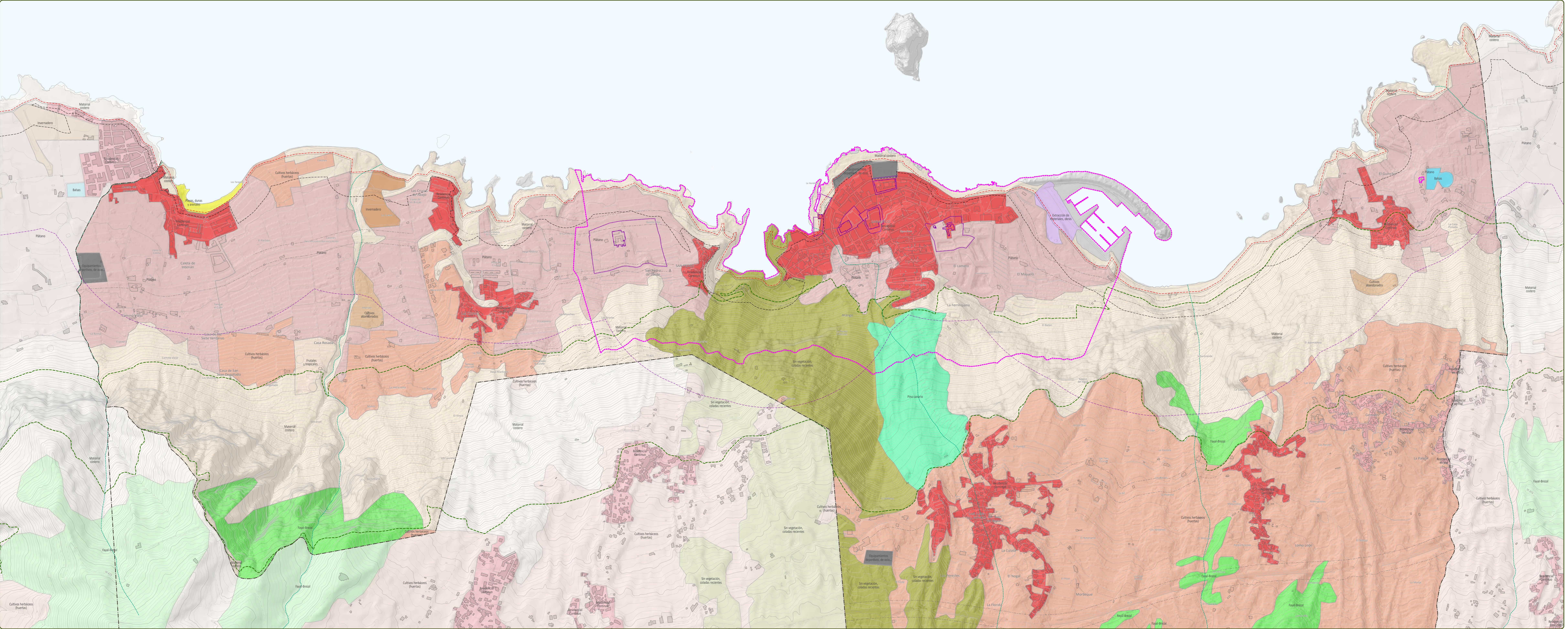
- Extracción de materiales, obras
- Playas, dunas y arenales
- Sin vegetación, coladas recientes

URBANIZADO CONSTRUIDO

- Equipamientos deportivos, de ocio...
- Residencial Continuo
- Residencial en Vial

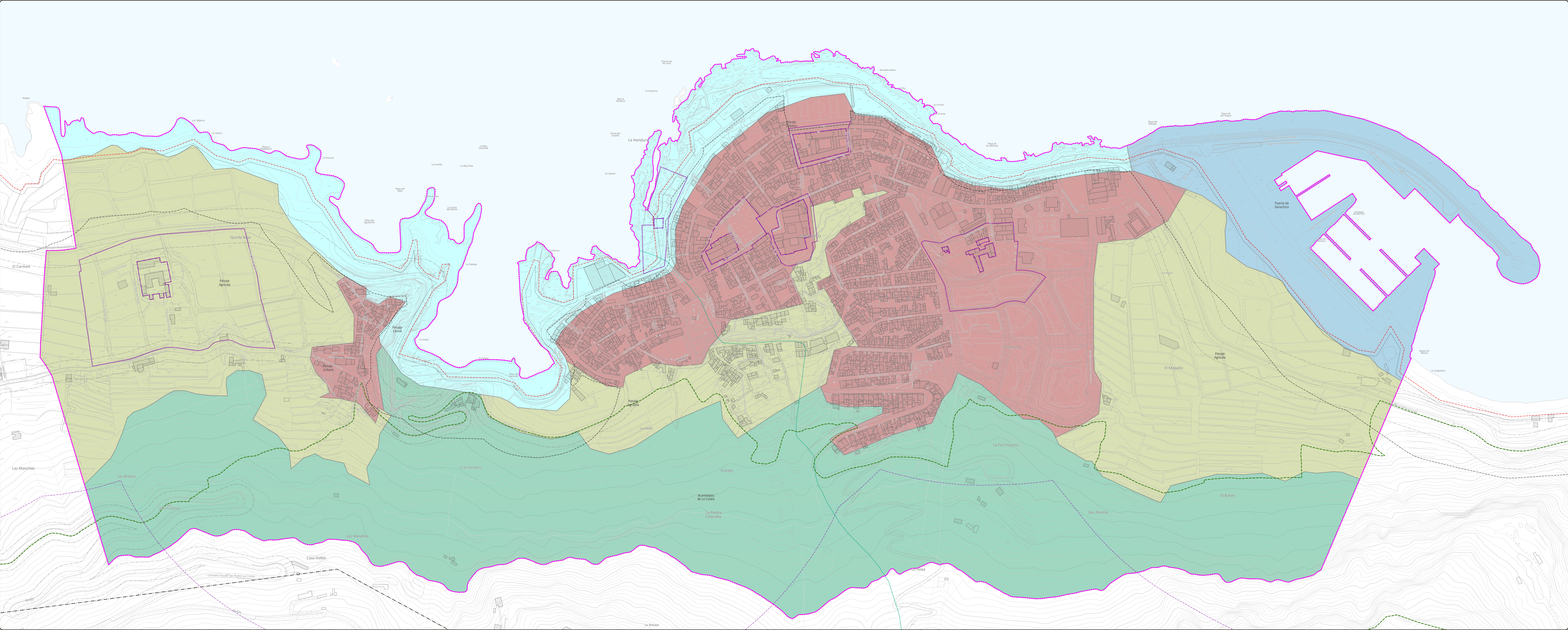
VEGETACIÓN ARBUSTIVA Y/O HERBÁCEA

- Matorral costero



- UNIDADES DE PAISAJE**
- Paisaje Litoral
 - Puerto de Garachico
 - Paisaje Urbano
 - Paisaje Agrícola
 - Acantilados de La Culata

- COSTAS**
- - - - - Dominio Público Marítimo Terrestre (DPMT)
 - - - - - Límite de Servidumbre de Protección
 - - - - - Límite de Servidumbre de Tránsito
 - - - - - Zona de Influencia
- ÁREAS PROTEGIDAS**
- - - - - Espacio Natural Protegido
- PATRIMONIO HISTÓRICO**
- - - - - Entorno de protección (BIC)
 - - - - - Límite de Bien de Interés Cultural (BIC)
- CARRETERAS**
- - - - - Límite de Edificación
- BARRANCOS**
- - - - - Cauce oficial

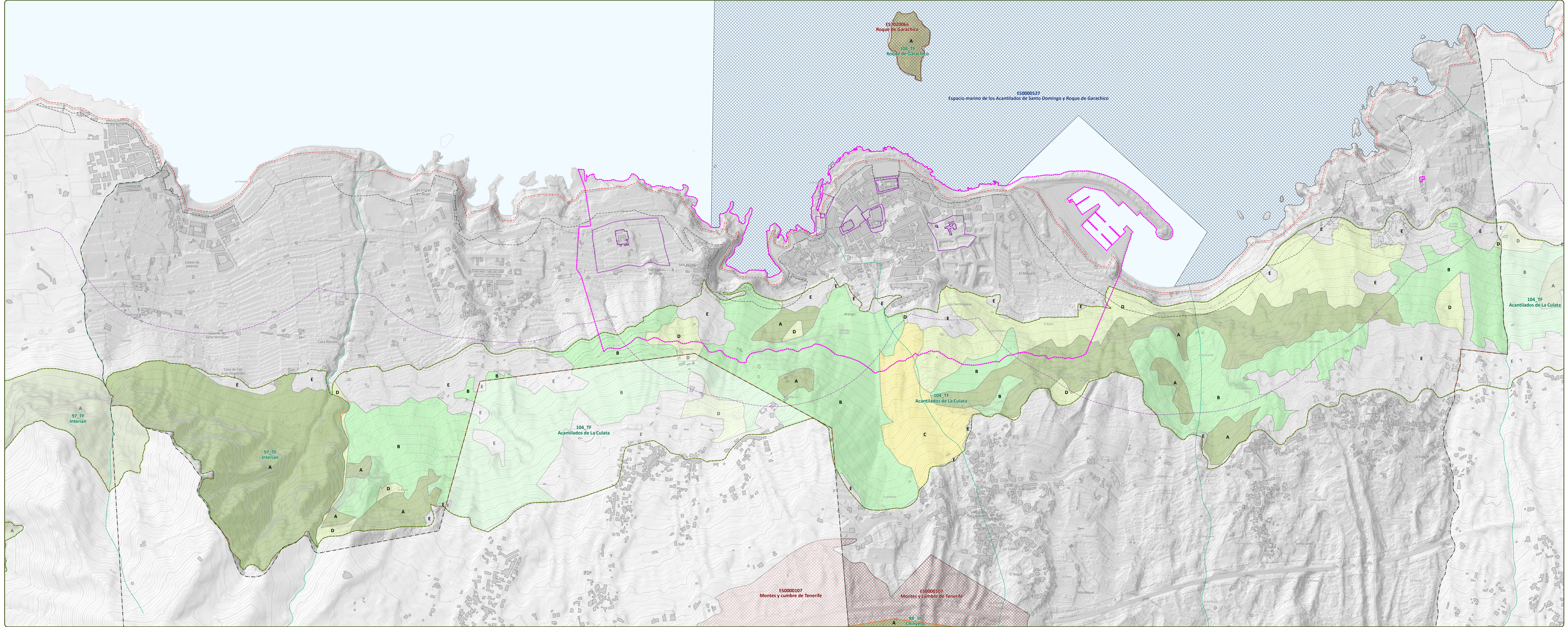
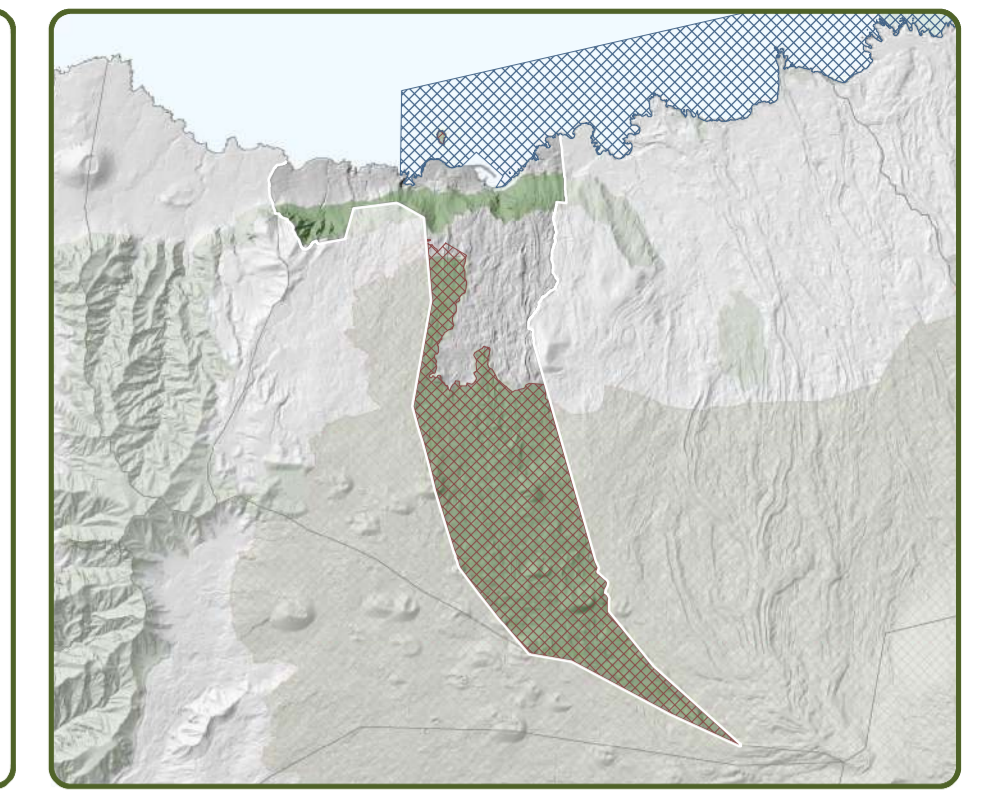


- ZONAS ESPECIALES DE CONSERVACIÓN (ZEC)**
- Chimero (88_TF)
 Corona Forestal (90_TF)
 Interián (97_TF)
 Parque Nacional del Teide (100_TF)
 Acantilados de La Culata (104_TF)
 Roque de Garachico (108_TF)

- ZONIFICACIÓN (ZEC)**
- A Zona de conservación prioritaria
 B Zona de conservación
 C Zona de restauración prioritaria
 D Zona de restauración
 E Zona de transición

- ZONAS DE ESPECIAL PROTECCIÓN PARA LAS AVES (ZEPA)**
- ES7020066 Roque de Garachico
 ES0000527 Espacio marino de los Acantilados de Santo Domingo y Roque de Garachico
 ES0000107 Montes y cumbre de Tenerife
 ES0000107 Montes y cumbre de Tenerife

- DELIMITACIONES ADMINISTRATIVAS**
- Ámbito territorial del PEPCH
 Limite municipal
- COSTAS**
- Dominio Público Marítimo Terrestre (DPMT)
 Limite de Servidumbre de Protección
 Limite de Servidumbre de Tránsito
 Zona de Influencia
- ÁREAS PROTEGIDAS**
- Espacio Natural Protegido
- BARRANCOS**
- Cauce oficial
- PATRIMONIO HISTÓRICO**
- Entorno de protección (BIC)
 Limite de Bien de Interés Cultural (BIC)
- CARRETERAS**
- Limite de Edificación



PEPCH GARACHICO

PLAN ESPECIAL DE PROTECCIÓN DEL CONJUNTO HISTÓRICO DE GARACHICO

Documento Ambiental Estratégico y Borrador del Plan

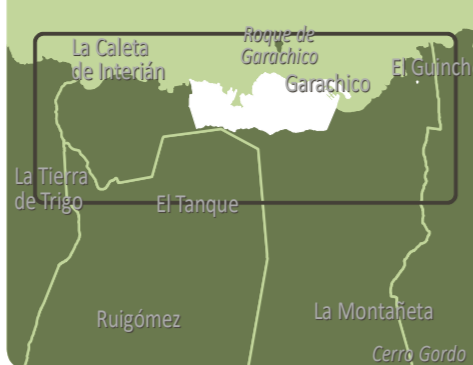
TENERIFE



GARACHICO



AMBITO DEL PEPCH



DATOS DEL MAPA

SISTEMA DE COORDENADAS: WGS 1984 UTM Zone 28N

PROYECCIÓN: Transverse Mercator

DATUM: WGS 1984

UNIDADES: Meter

NORTE



TOMO



PLANO



HOJA



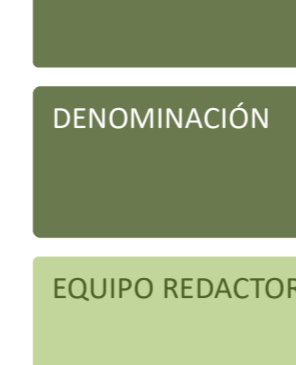
ESCALA



FECHA



GRUPO DE PLANOS



INFORMACIÓN AMBIENTAL

DENOMINACIÓN

EQUIPO REDACTOR

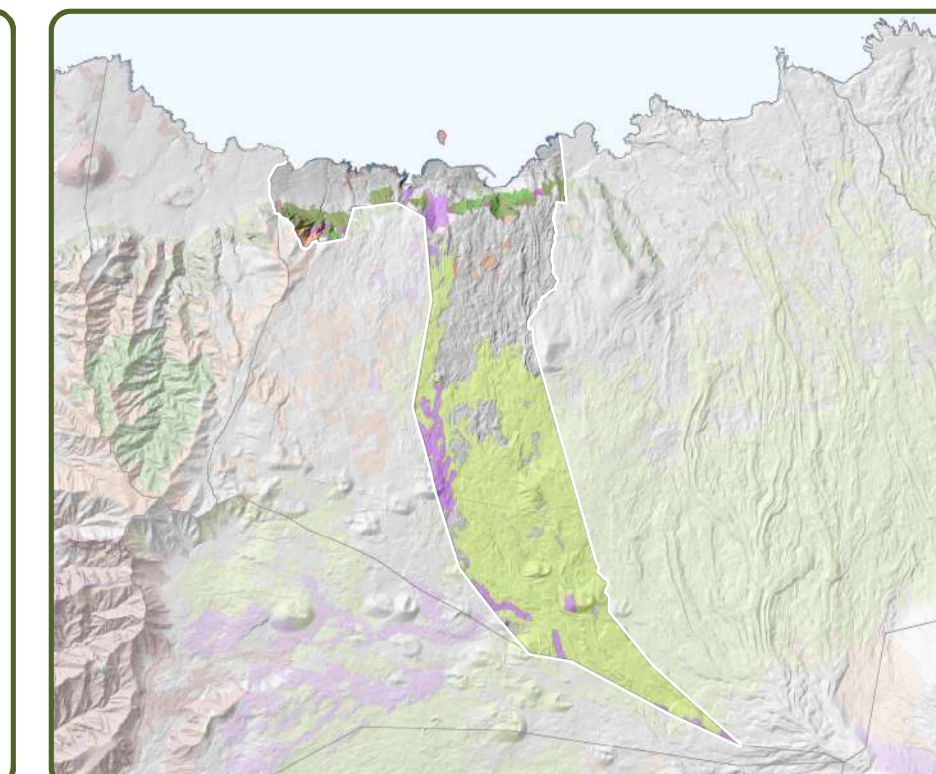
HÁBITATS NATURALES DE INTERÉS COMUNITARIO

Equipo Técnico de Gesplan, S.A.

DELIMITACIONES ADMINISTRATIVAS

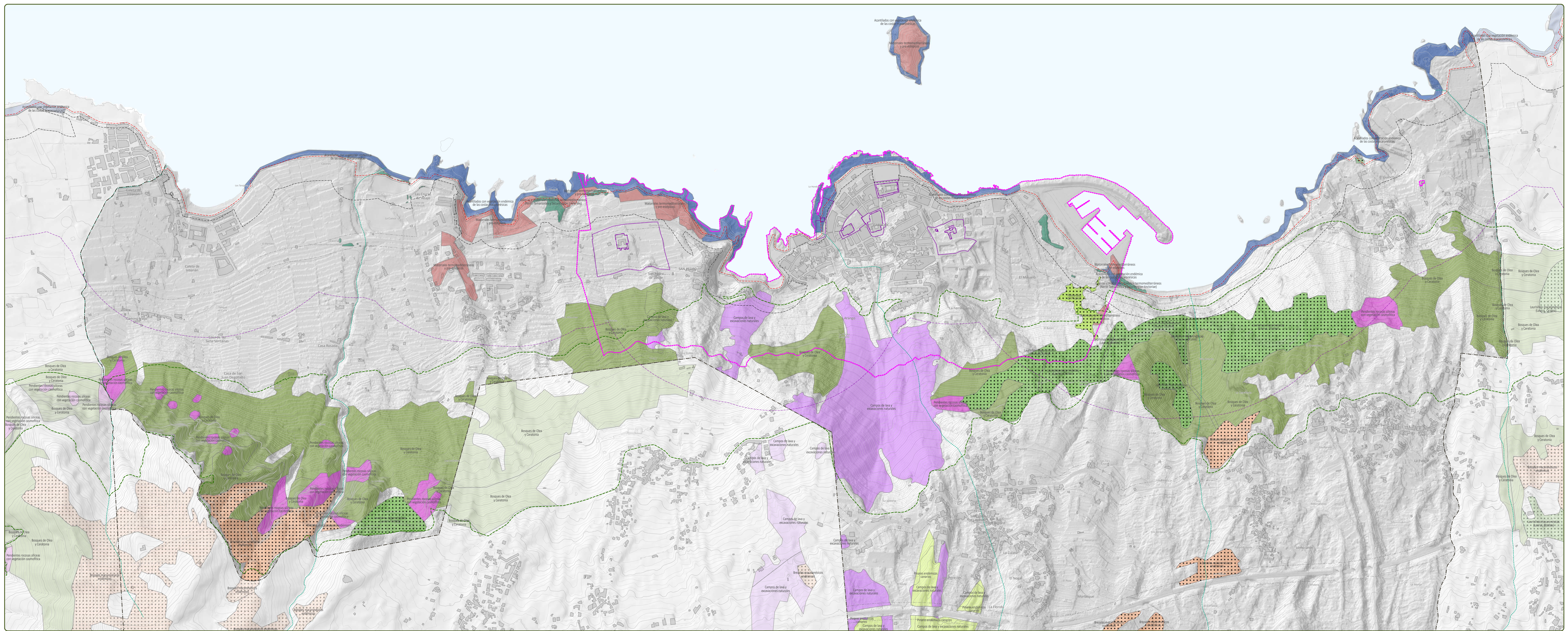
- Ámbito territorial del PEPCH
- Limite municipal
- COSTAS
 - Dominio Público Marítimo Terrestre (DPMT)
 - Limite de Servidumbre de Protección
 - Limite de Servidumbre de Tránsito
 - Zona de Influencia
- ÁREAS PROTEGIDAS
 - Espacio Natural Protegido
- BARRANCOS
 - Cauce oficial
- PATRIMONIO HISTÓRICO
 - Entorno de protección (BIC)
 - Limite de Bien de Interés Cultural (BIC)
- CARRETERAS
 - Limite de Edificación

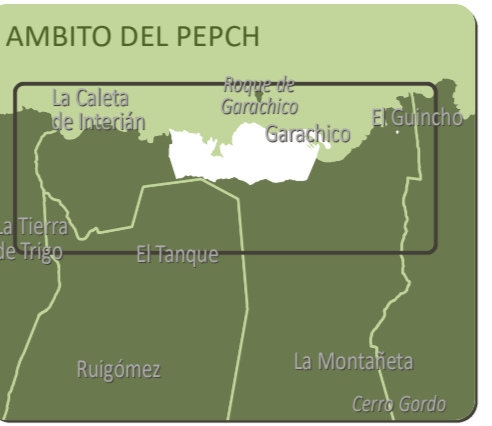
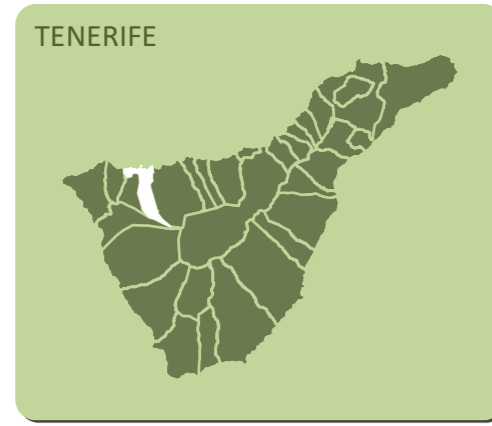
T. M. GARACHICO (1:150.000)



HÁBITATS NATURALES DE INTERÉS COMUNITARIO

- Prioritario**
- HÁBITATS COSTEROS Y VEGETACIÓN HALÓFILA**
 - Acantilados con vegetación endémica de las costas macaronésicas
- BREZALES Y MATORRALES DE ZONA Templada**
 - Brezales macaronésicos endémicos
- MATORRALES ESCLERÓFILOS**
 - Matorrales termomediterráneos y pre-estépicos
- HÁBITATS ROCOSAS Y CUEVAS**
 - Pendientes rocosas silíceas con vegetación casmofítica
 - Campos de lava y excavaciones naturales
- BOSQUES**
 - Galerías y matorrales ribereños termomediterráneos (Nerio-Tamaricetea y Securinegion tinctoriae)
 - Bosques de Olea y Ceratonia
 - Laurisilvas macaronésicas (Laurus, Ocotea)
 - Palmerales de Phoenix
 - Pinares endémicos canarios
 - Bosques endémicos de Juniperus spp.





DATOS DEL MAPA
 SISTEMA DE COORDENADAS: WGS 1984 UTM Zone 28N
 PROYECCIÓN: Transverse Mercator
 DATUM: WGS 1984
 UNIDADES: Meter

ESCALA GRÁFICA
 0 65 130 260 390 520 650 780 Metros

NORTE

TOMO
 III.2

PLANO
 IA-14

HOJA
 1/1

ESCALA
 1:5.000

FECHA
 a fecha de la firma

GRUPO DE PLANOS
 INFORMACIÓN AMBIENTAL

DENOMINACIÓN
 ESPACIOS NATURALES PROTEGIDOS

EQUIPO REDACTOR
 Equipo Técnico de Gesplan, S.A.

DELIMITACIONES ADMINISTRATIVAS

Ámbito territorial del PECH
 Límite municipal

COSTAS
 Dominio Público Marítimo Terrestre (DPMT)
 Límite de Servidumbre de Protección
 Límite de Servidumbre de Tránsito
 Zona de Influencia

ÁREAS PROTEGIDAS
 Espacio Natural Protegido

BARRANCOS
 Cauce oficial

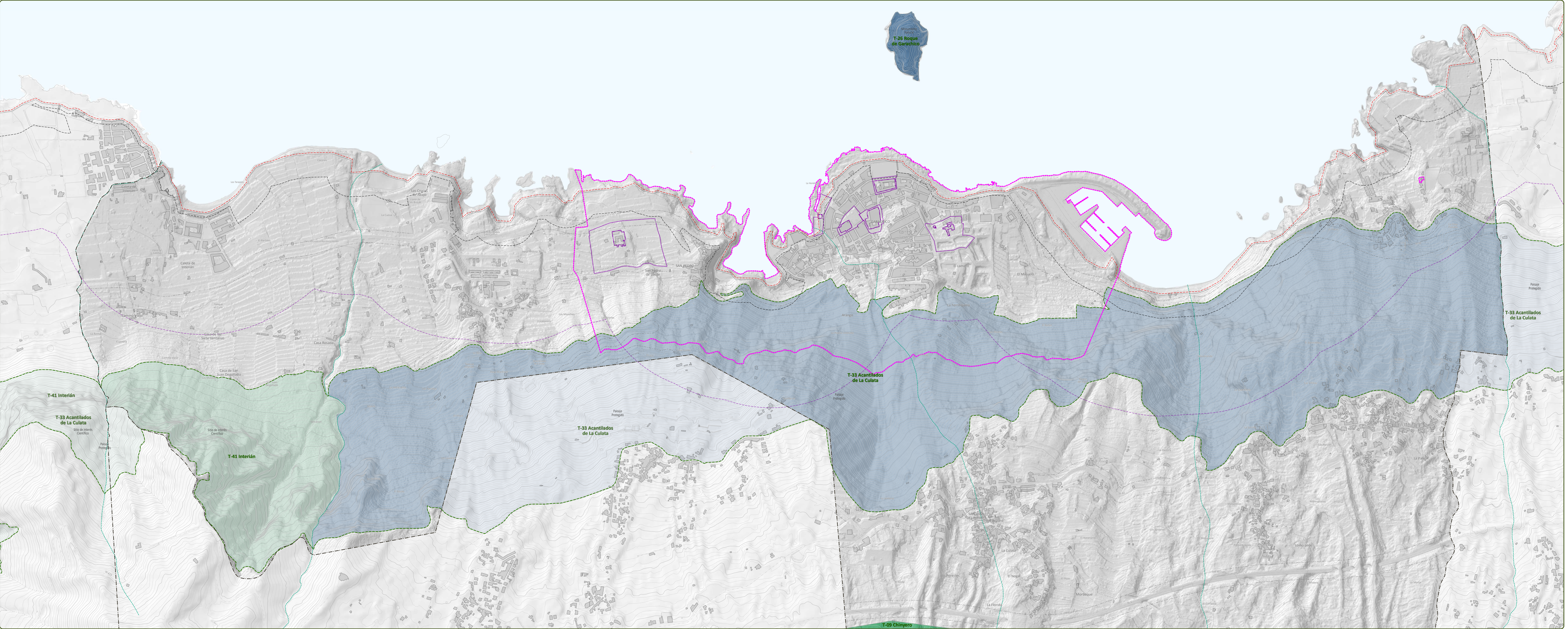
PATRIMONIO HISTÓRICO
 Entorno de protección (BIC)
 Límite de Bien de Interés Cultural (BIC)

CARRETERAS
 Límite de Edificación



ESPACIOS NATURALES PROTEGIDOS

- Monumento Natural
- Paisaje Protegido
- Reserva Natural Especial
- Sitio de Interés Científico





Excmo. Ayuntamiento
Villa y Puerto de
Garachico



A efectos del artículo 16 de la Ley 21/2013, el presente documento ha sido elaborado por M. Macarena González Perera, Con DNI 78563541A Geógrafa

Santa Cruz de Tenerife, octubre 2025

M. Macarena González Perera
Geógrafa



Excmo. Ayuntamiento
Villa y Puerto de
Garachico



Equipo Técnico de Gesplan S.A.