



**SUELO LOGÍSTICO**  
AEROPORTUARIO\_PORTUARIO\_**INDUSTRIAL**





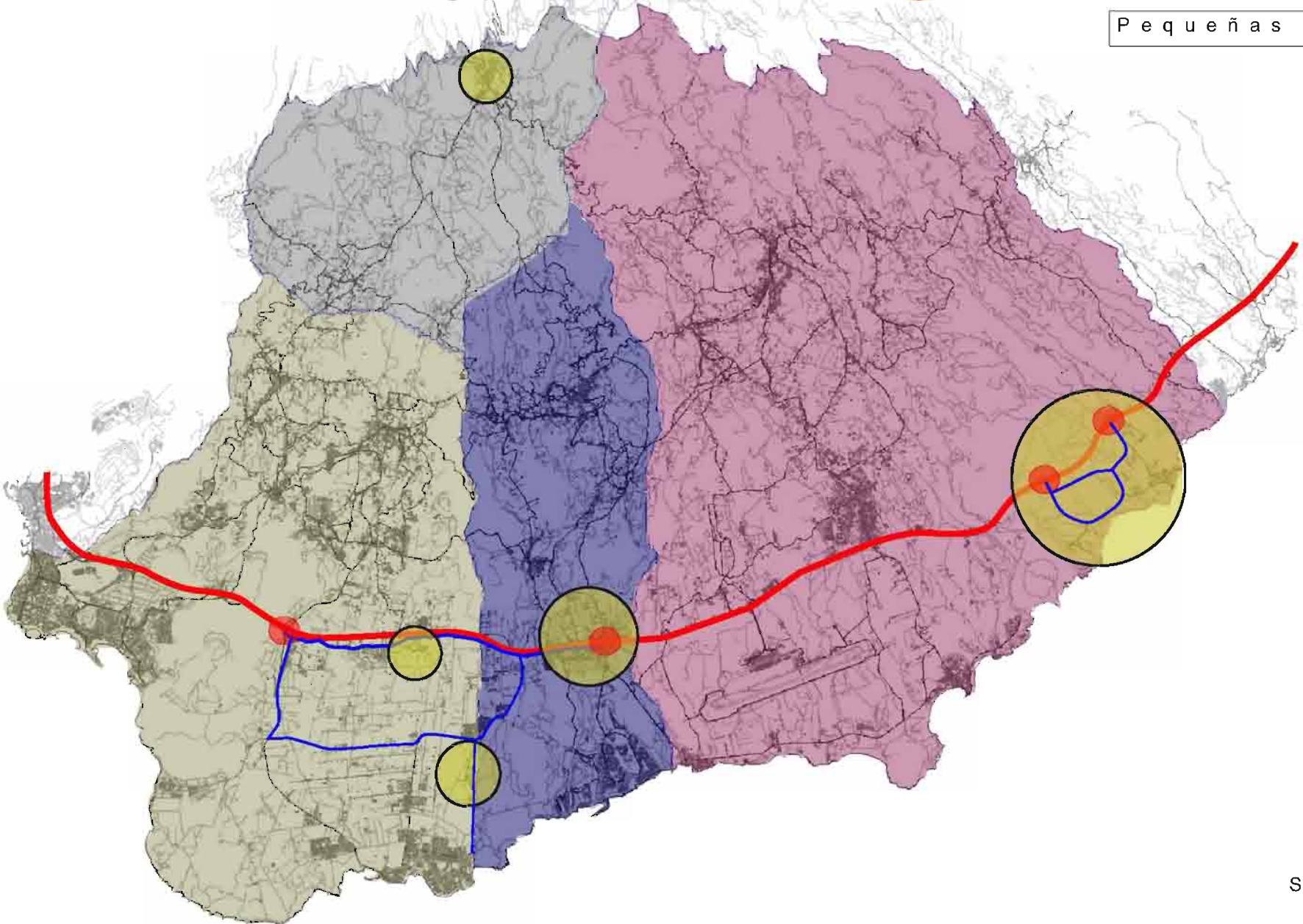
○ Núcleos turísticos ( los cristianos-las américas, adeje-isora) 
 ○ Núcleo turístico ( Puerto de la Cruz) 
 ○ Sta Cruz de Tenerife-La Laguna

Pequeñas industrias en Vilaflor

La Cabezada y Cho

Polígono Industrial Las Chafiras  
Llano de los Camellos y Andoriña

Polígono Industrial de Granadilla

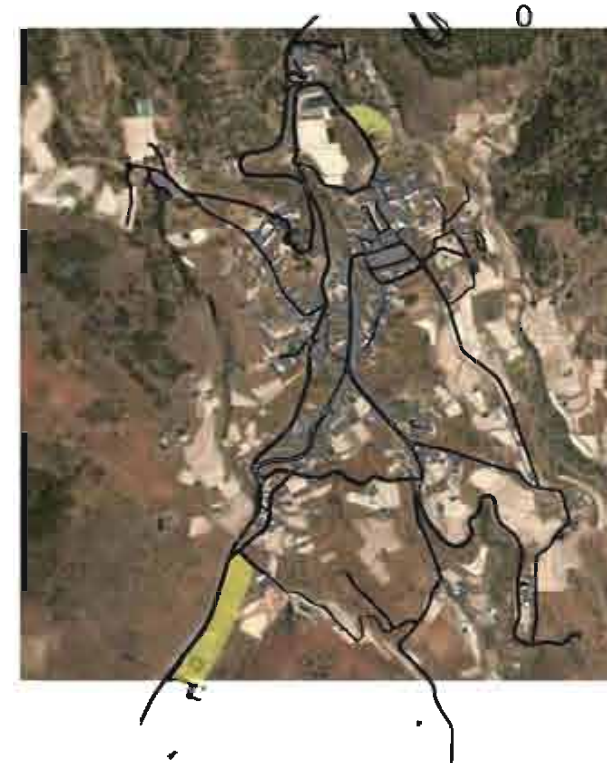
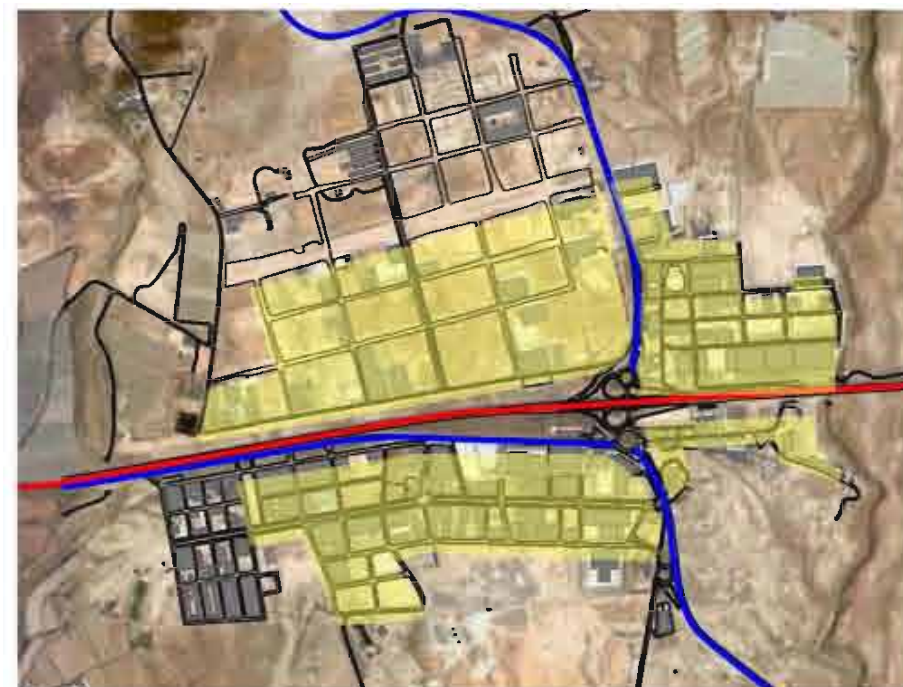
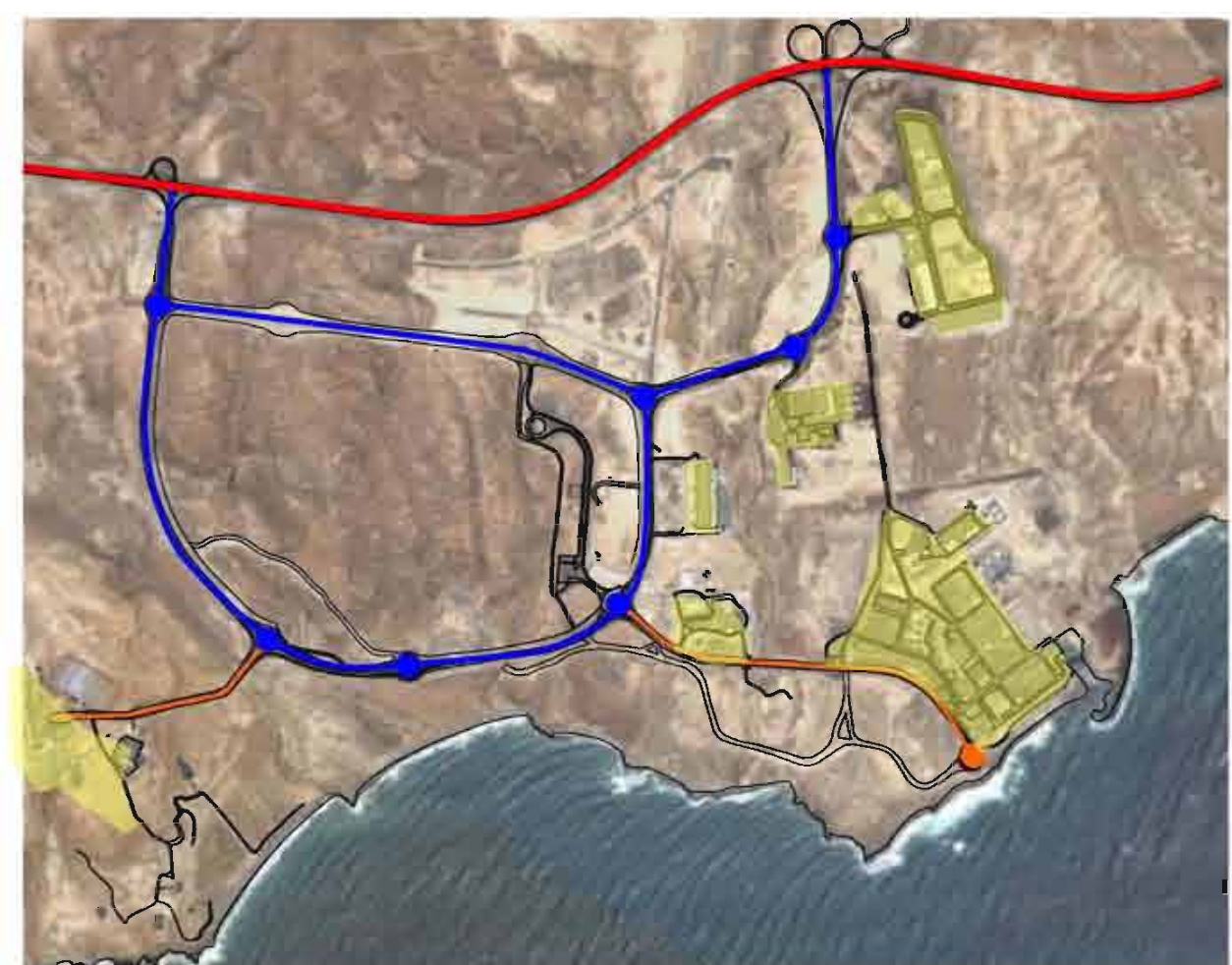



**SUELO LOGÍSTICO**  
 AEROPORTUARIO\_PORTUARIO\_INDUSTRIAL

- Autopista Tf1
- Nudos principales de conexión
- Vías principales de acceso

Situación del suelo industrial



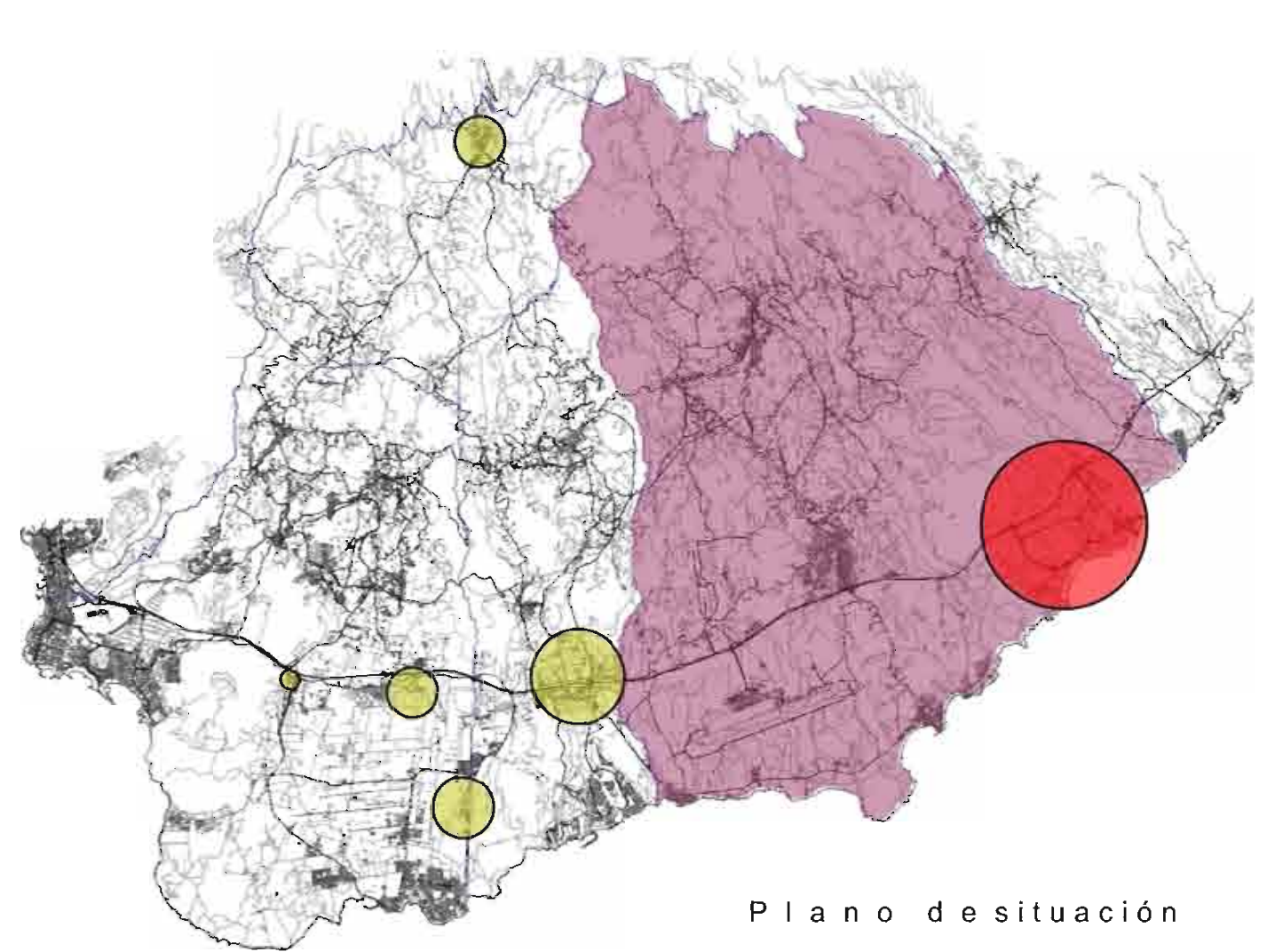
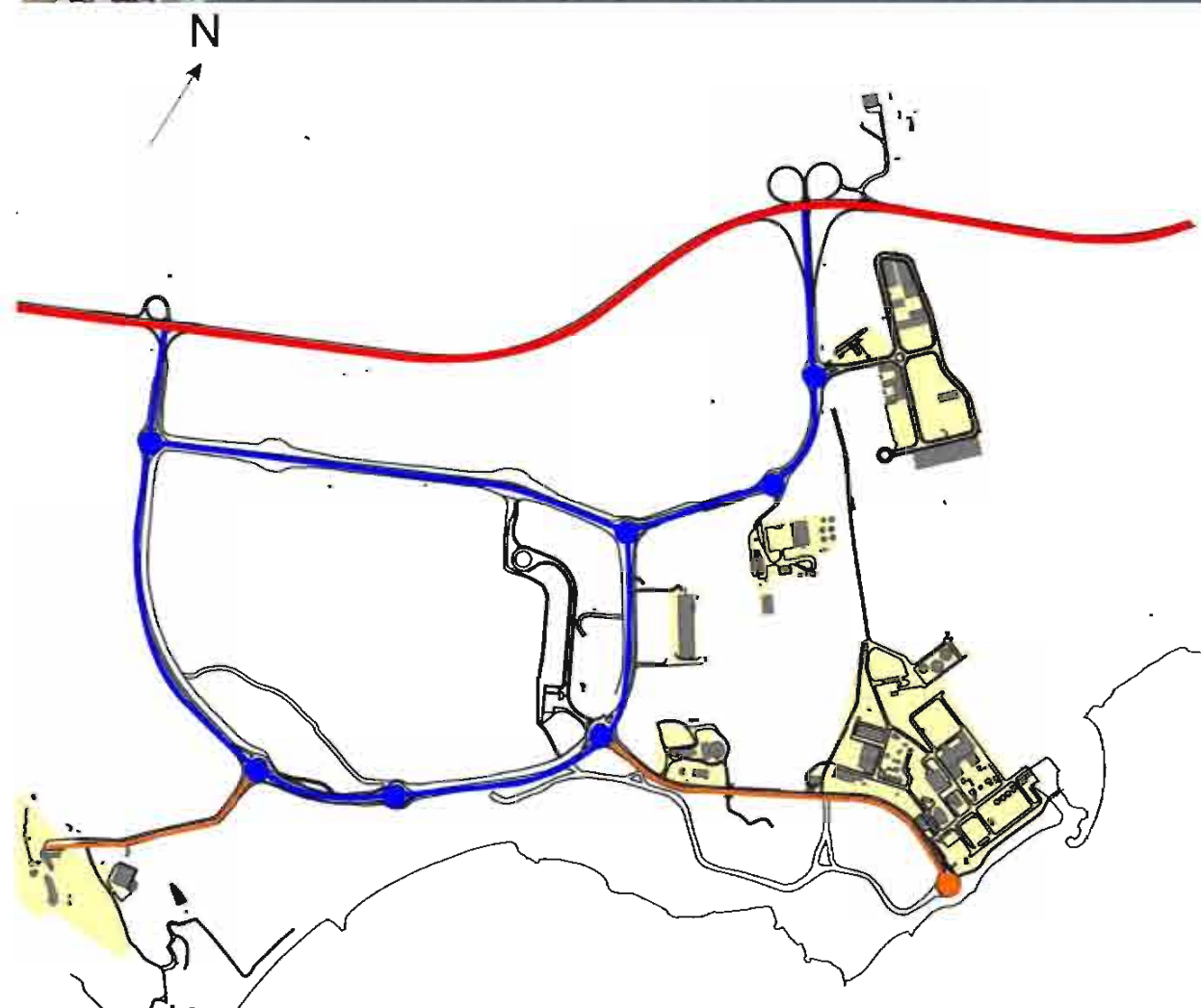
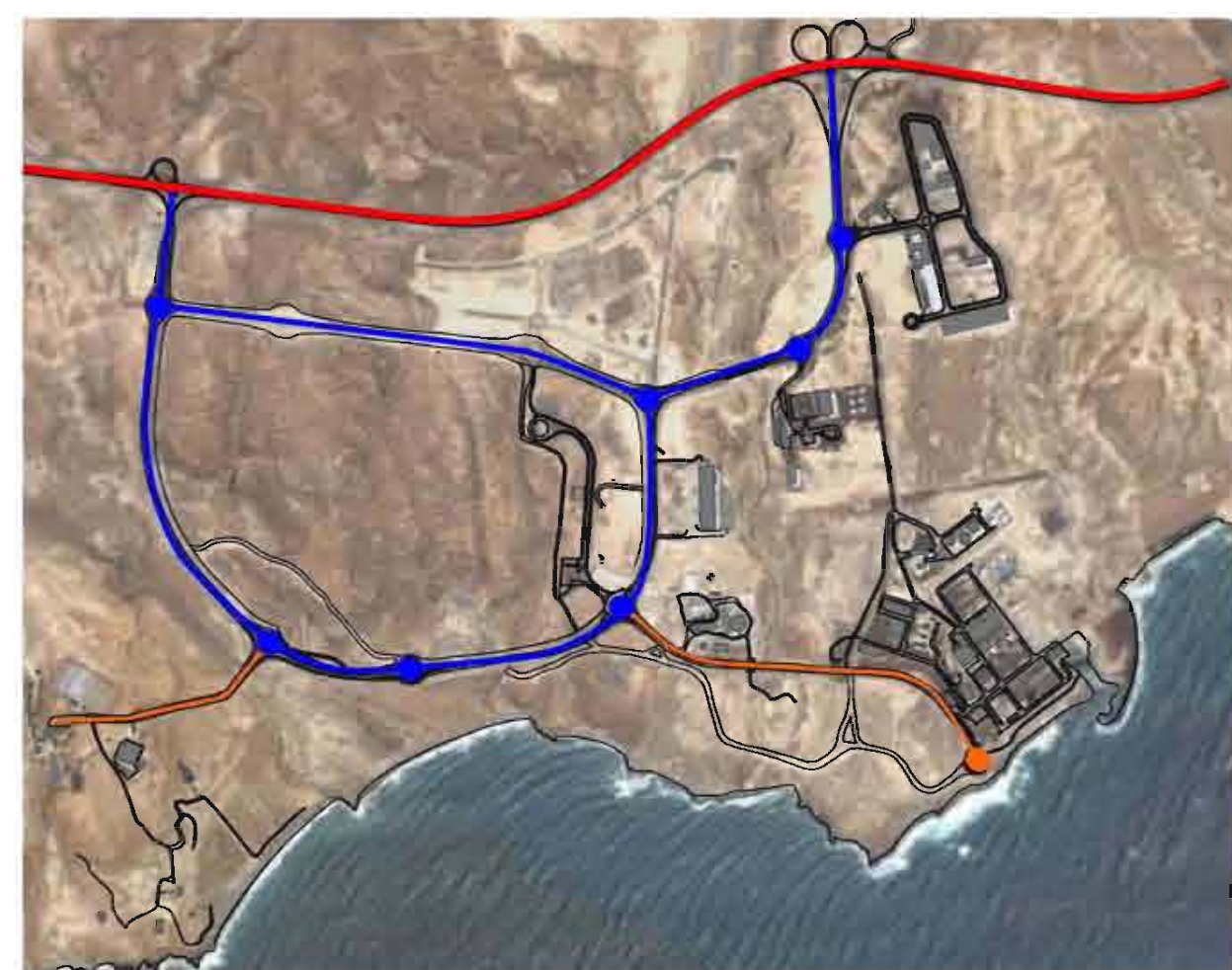


 **SUELO LOGÍSTICO**  
AEROPORTUARIO\_PORTUARIO\_INDUSTRIAL



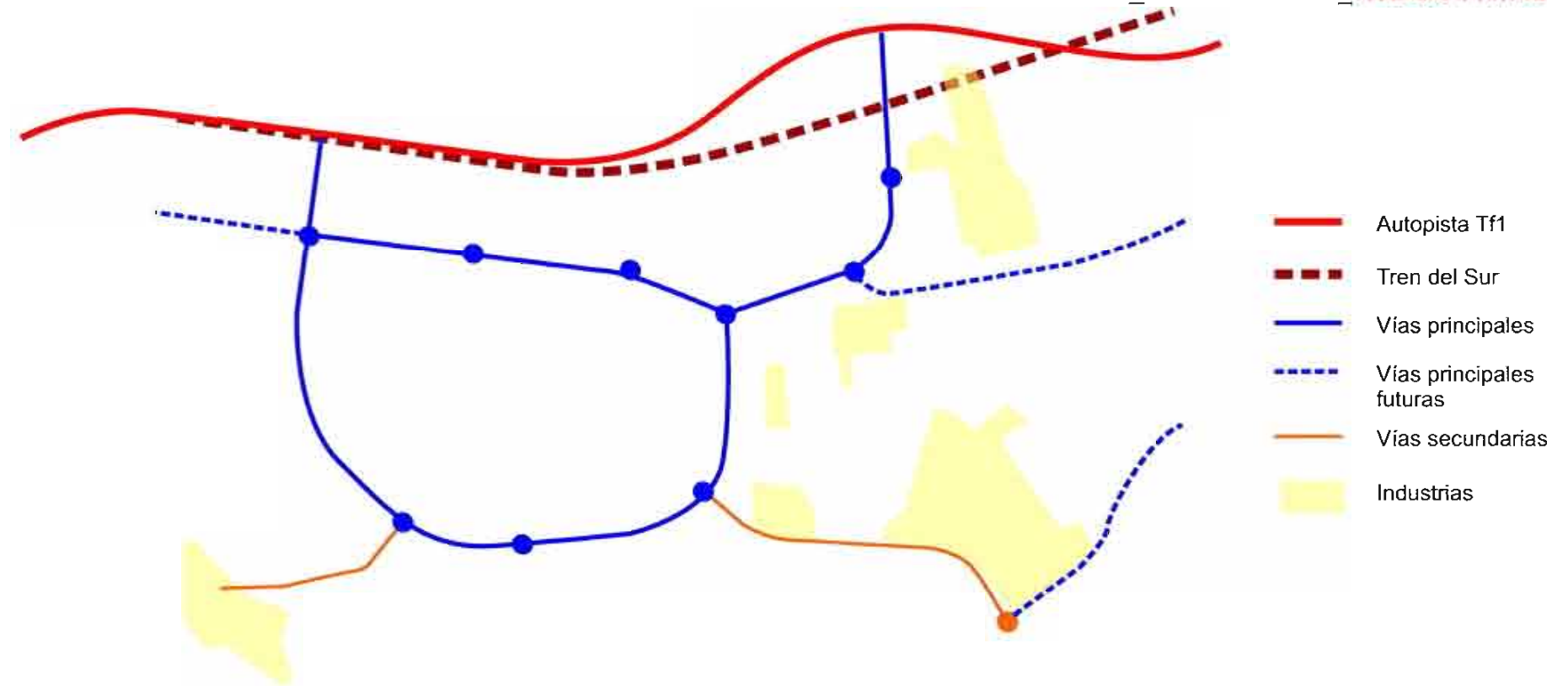
Relación escalar de los núcleos industriales





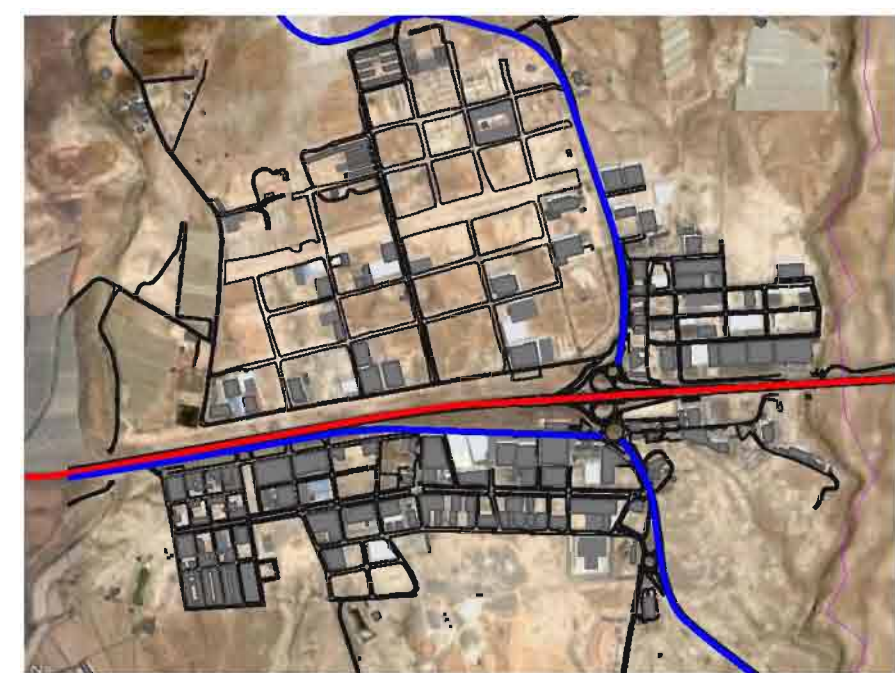
Plano de situación

Polígono Industrial de Granadilla  **SUELO LOGÍSTICO**  
 AEROPORTUARIO\_PORTUARIO\_INDUSTRIAL

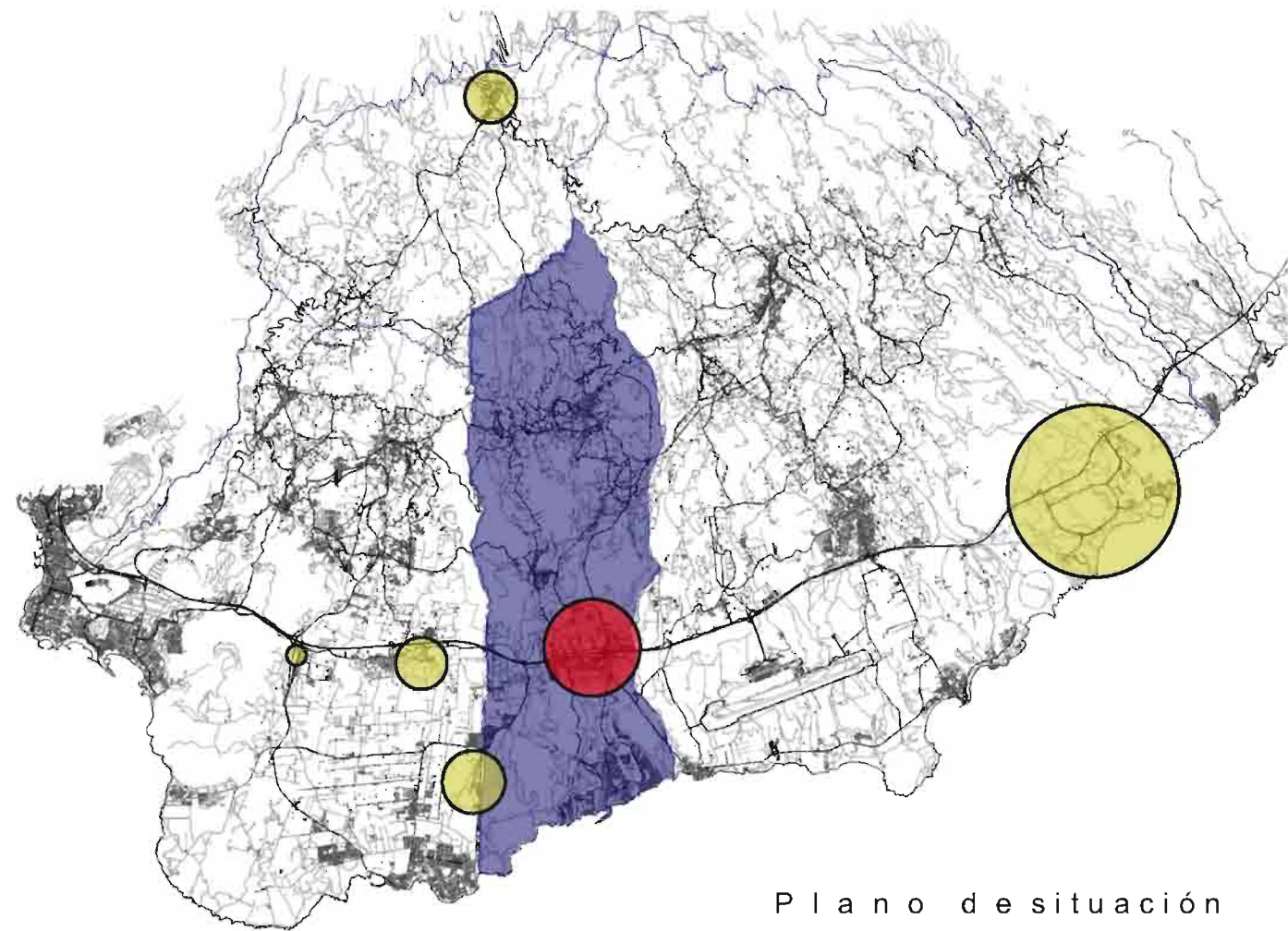
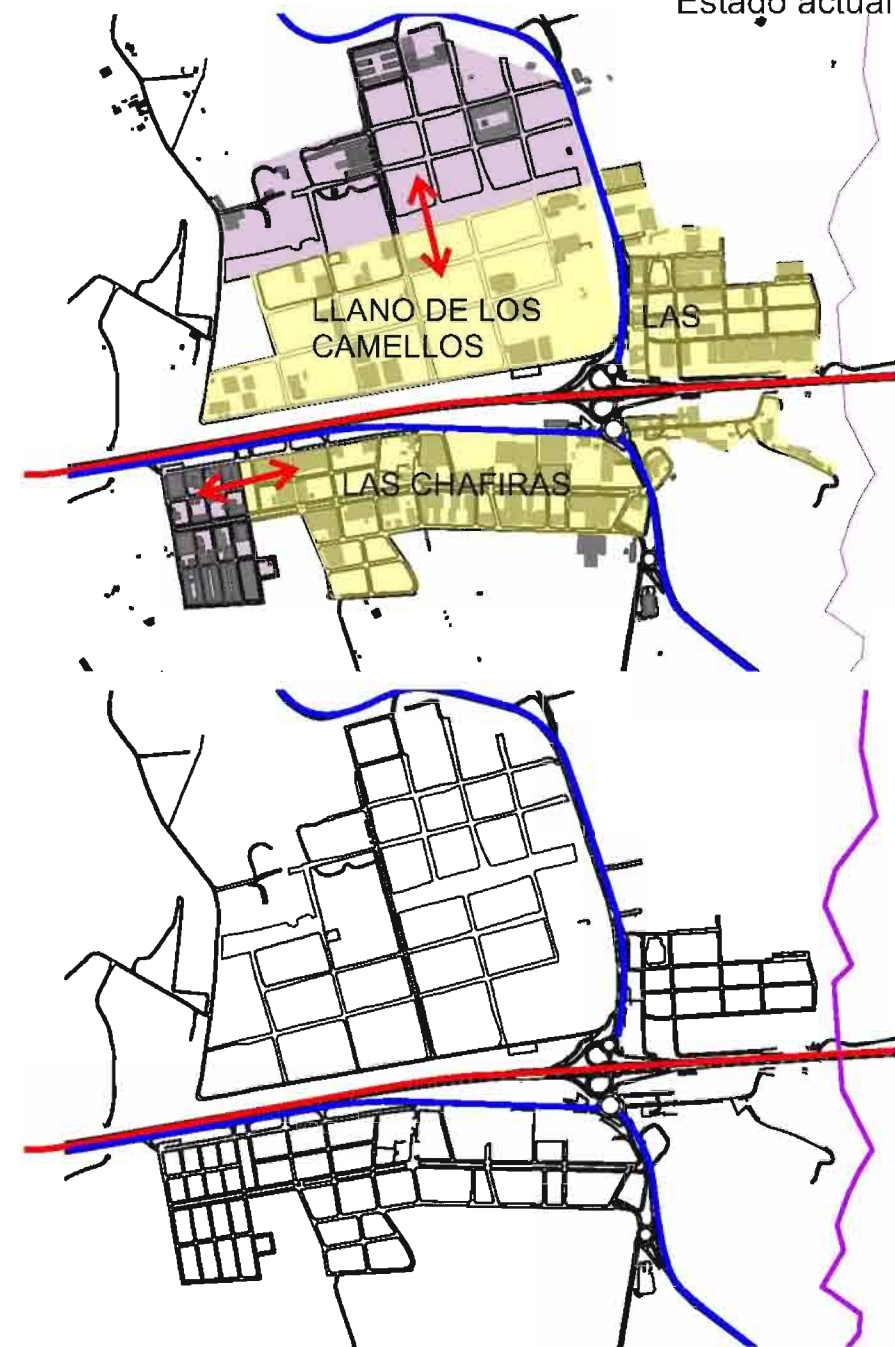


-  Autopista Tf1
-  Tren del Sur
-  Vías principales
-  Vías principales futuras
-  Vías secundarias
-  Industrias





Estado actual



Plano de situación

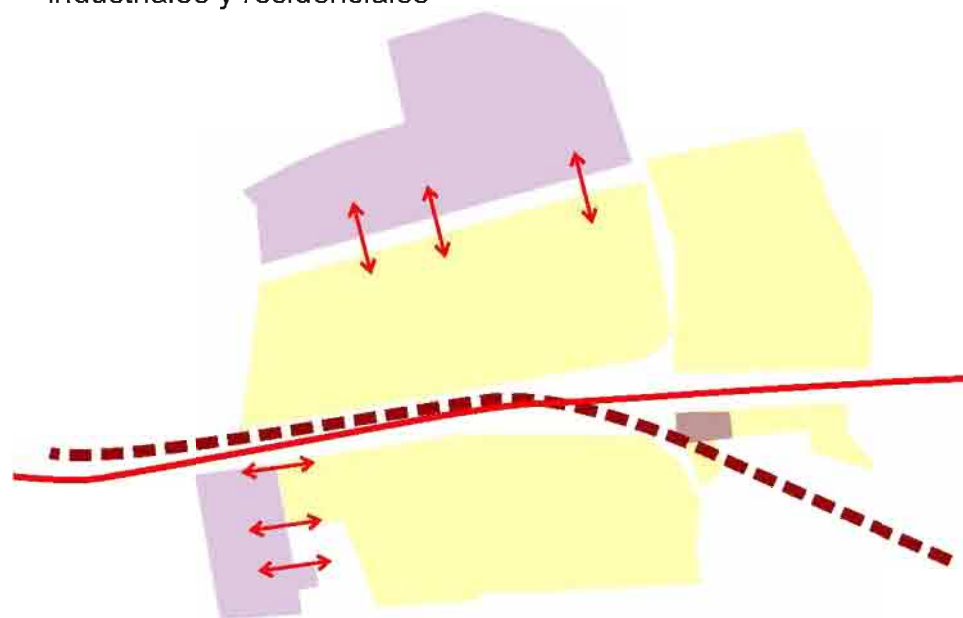
Polígono Industrial Las Chafiras  
Llano de los Camellos y Las Andoriñas



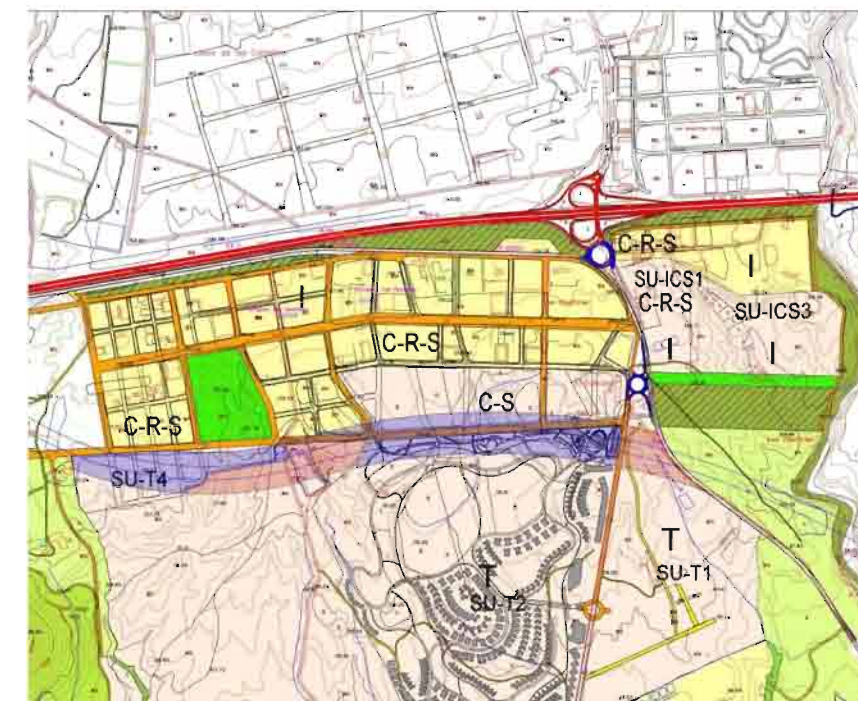
**SUELO LOGÍSTICO**

AEROPORTUARIO\_PORTUARIO\_INDUSTRIAL

Conflicto de usos\_ industrial y residencial tanto en ocupación del suelo como en estructura viaria  
Conflicto creado en el trazado del tren del sur con el viario de enlace a los diferentes núcleos industriales y residenciales

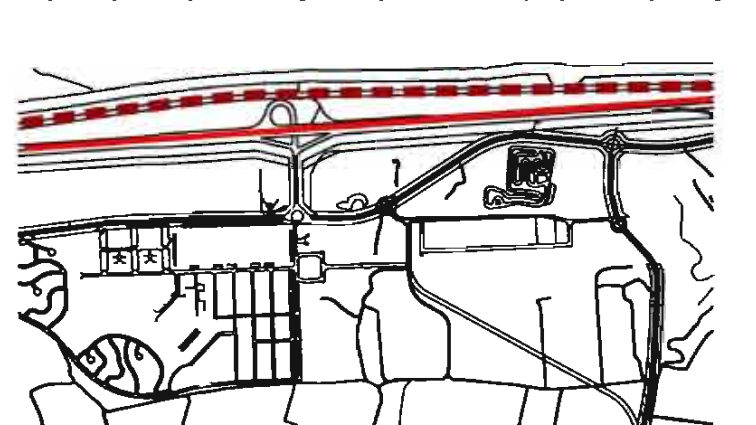
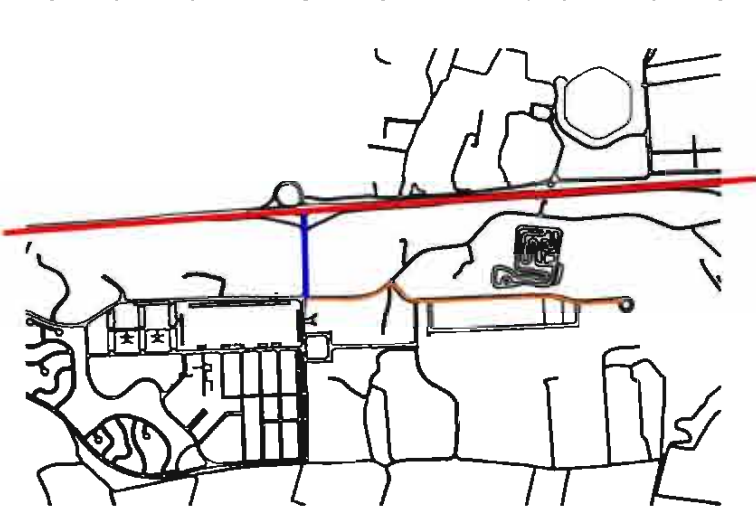
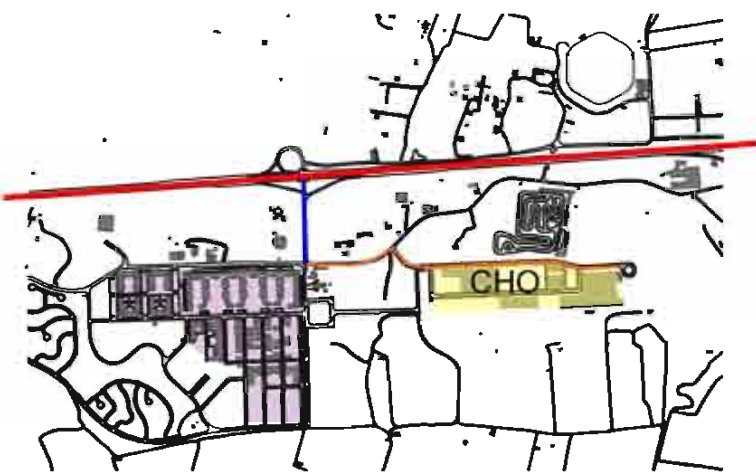


Plan general





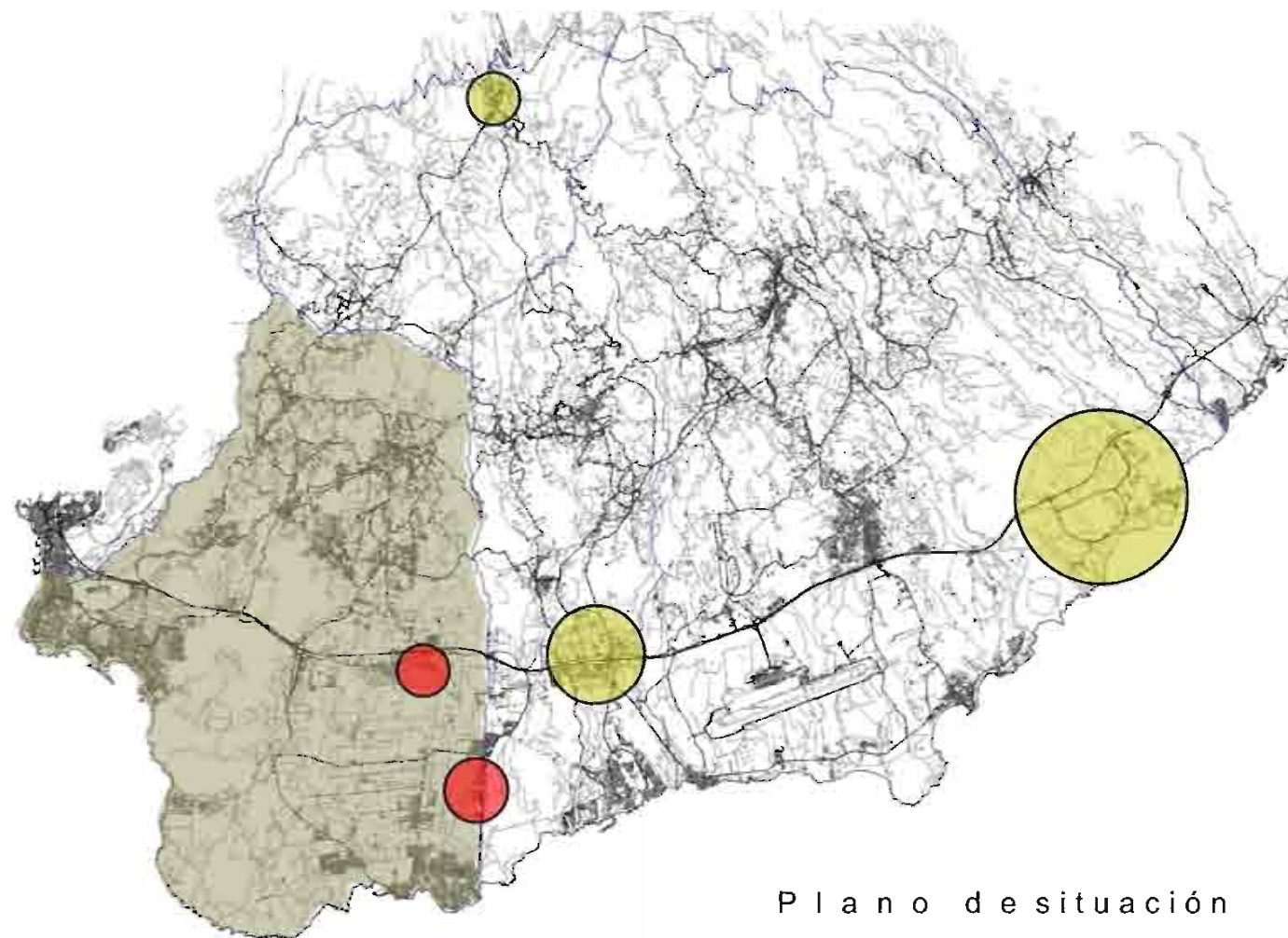
Estado actual



Plan general

La vía de conexión a Cho no reúne las condiciones para la correcta circulación de vehículos pesados

Tal y como se ve en los esquemas el plan general prevee dicho problema aumentando la sección de la vía.



Plano de situación



# SUELO LOGÍSTICO

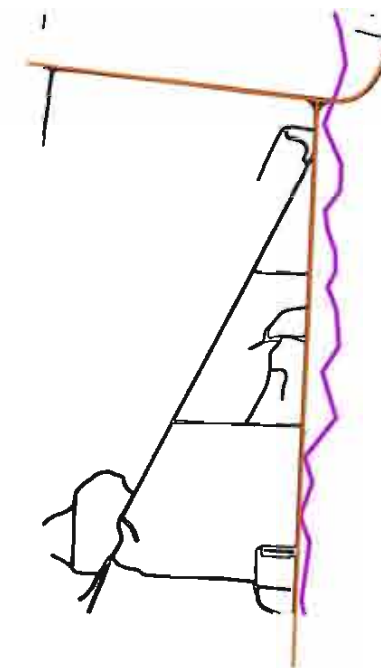
La Cabezada, Cho AEROPORTUARIO\_PORTUARIO\_INDUSTRIAL

Según se aprecia en el estudio falta una organización que estructure el polígono echando en falta una estructura viaria mas clara.

El plan general prevee la incorporación de suelo recreativo adjunto al polígono creando así un nuevo conflicto de usos. Se debería replantear dicha situación intentando vincular dicho suelo al residencial.

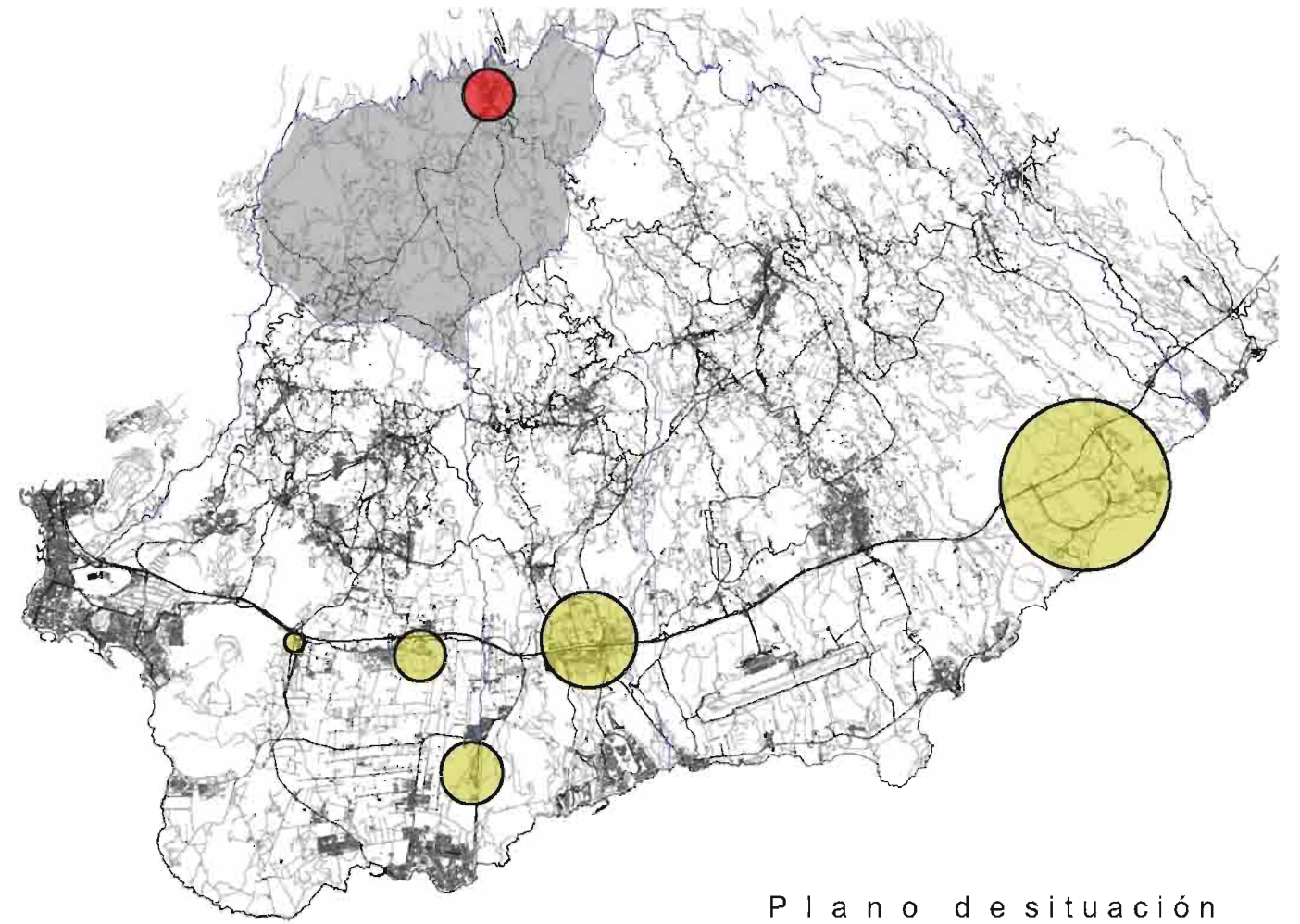


Estado actual



Plan general





Plano de situación

Pequeñas industrias en Vilafior



# SUELO LOGÍSTICO

AEROPORTUARIO\_PORTUARIO\_INDUSTRIAL



Estado actual



Establecimientos industriales en Vilafior (2003)

Actividad industriales	Nº de establecimientos
Alimentación, bebidas y Industrias Químicas	5
Industrias diversas	0
Construcción	0
Madera y corcho	2
Prod. Minerales metálicos	0
Papel y artes gráficas	0
Reparación de automóviles	0
Textil, cuero y calzado	0
Transformados metálicos	1
<b>TOTAL</b>	<b>8</b>

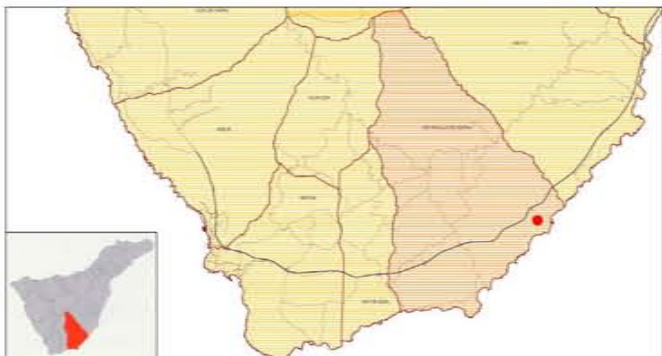


FICHA DE ÁREAS LOGÍSTICAS E INDUSTRIALES

1.- IDENTIFICACIÓN

Denominación	A.L.I. GRANADILLA
Situación	Granadilla
Código	ALI-21

2.- SITUACIÓN



3.- FOTOGRAFÍA



Memoria de Información

4.- DESCRIPCIÓN

Superficie bruta aproximada	197,74 Has.
Superficie neta aproximada	179,29 Has.

Descripción del entorno:

Se encuentra en el término municipal Granadilla y se trata de un polígono de reciente creación, con lo cual aún tiene vías inacabadas y muchas parcelas libres. En él se sitúa la central eléctrica de Granadilla. Es una zona únicamente industrial y de almacenaje y distribución de mercancías.

Descripción comercial:

En este polígono los únicos comercios que existen son una empresa de prefabricados y otra de venta de camiones, el resto son industrias y almacenes. No obstante es una zona inacabada y en expansión pero posiblemente se convertirá en área logística de aeropuerto Reina Sofía y del futuro puerto de Granadilla.

Vialidad:

Aún faltan muchas vías por ejecutar. Las que hay son anchas para permitir el paso de vehículos de gran tonelaje, pero con aceras estrechas y sin vegetación.

Accesos:

Tiene fácil acceso desde la Autopista de Sur TF-1

Aparcamiento:

Las plazas de aparcamiento se sitúan en vía pública y actualmente son suficientes.

Focos de atracción de la zona:

No existen.

Otras actividades económicas de la zona:

La central eléctrica y algunas fábricas y talleres.

5.- INVENTARIO DE GRANDES COMERCIOS (E.C.E. Y G.E.C.)

nº	comercio	tipo	sup. construida
147	Daf (venta de camiones y taller)	E.C.E. Otros	1.438 m2
148	Maher, S.A. (Prefabricados)	E.C.E. Construcción	6.632 m2

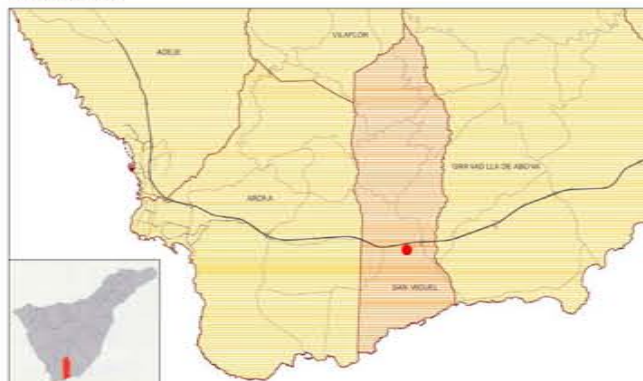
ALI-21

FICHA DE ÁREAS LOGÍSTICAS E INDUSTRIALES

1.- IDENTIFICACIÓN

Denominación	A.L.I. LAS CHAFIRAS
Situación	San Miguel
Código	ALI-22

2.- SITUACIÓN



3.- FOTOGRAFÍA



Memoria de Información

4.- DESCRIPCIÓN

Superficie bruta aproximada	49,27 Has.
Superficie neta aproximada	33,90 Has.

Descripción del entorno:

Se encuentra en el municipio de San Miguel de Abona, junto a la autopista del Sur TF-1, cerca del Campo de Golf del Sur y junto a otras áreas logísticas e industriales: Llano de los Camellos y Andorifa. Es una zona principalmente comercial y de almacenaje de mercancías, pero también existen algunas agrupaciones de viviendas y algunos equipamientos.

Descripción comercial:

Es la zona comercial más importante del Sur de la isla. Existen numerosos establecimientos comerciales especializados de sectores muy diversos, aunque predominan los de automóviles, construcción, mobiliario y alimentación. Hay algunas parcelas libres, aproximadamente el 20%. Actualmente se está construyendo un centro comercial en una parcela de 7.280 m2. Algunas naves están destinadas únicamente a almacenaje de mercancías pero la mayoría son también comerciales.

Vialidad:

Se trata de calles anchas con aceras y en buen estado de conservación. Un cemento existe vegetación en la avenida central.

Accesos:

Tiene fácil acceso desde la Autopista del Sur TF-1.

Aparcamiento:

Algunos establecimientos cuentan con aparcamiento dentro de la parcela pero la mayoría de las plazas de aparcamiento son las de los viales, que resultan suficientes.

Focos de atracción de la zona:

El foco de atracción de esta zona es la variedad comercial existente y que se encuentra rodeado de importantes zonas turísticas y residenciales.

Otras actividades económicas de la zona:

Club de Golf, Parque de Bomberos y oficinas.

ALI-22

FICHA DE ÁREAS LOGÍSTICAS E INDUSTRIALES

1.- IDENTIFICACIÓN

Denominación	A.L.I. LLANO DE LOS CAMELLOS
Situación	San Miguel
Código	ALI-23

2.- SITUACIÓN



3.- FOTOGRAFÍA



Memoria de Información

4.- DESCRIPCIÓN

Superficie bruta aproximada	82,57 Has.
Superficie neta aproximada	65,58 Has.

Descripción del entorno:

Se encuentra en el municipio de San Miguel de Abona, junto a la autopista de Sur TF-1 y junto a otras dos áreas logísticas e industriales: Las Chafiras y Andorifa. Es una zona principalmente comercial y de almacenaje de mercancías, pero en el lado norte se está construyendo una gran superficie de apartamentos.

Descripción comercial:

Se encuentra dentro de la zona comercial más importante del Sur de la isla. Es un polígono de reciente creación y actualmente más de la mitad de las parcelas están libres. Existen numerosos establecimientos comerciales especializados de sectores muy diversos, aunque predominan los de automóviles, construcción, mobiliario y alimentación. Algunas naves están destinadas únicamente a almacenaje de mercancías pero la mayoría son también comerciales.

Vialidad:

Se trata de calles anchas y en buen estado de conservación. Algunas están inacabadas.

Accesos:

Tiene fácil acceso desde la Autopista del Sur TF-1.

Aparcamiento:

Algunos establecimientos cuentan con aparcamiento dentro de la parcela pero la mayoría de las plazas de aparcamiento son las de los viales, que resultan suficientes.

Focos de atracción de la zona:

El foco de atracción de esta zona es la variedad comercial existente y que se encuentra rodeado de importantes zonas turísticas y residenciales.

Otras actividades económicas de la zona:

Promociones de viviendas y apartamentos en los alrededores y el Campo de Golf del Sur.

5.- INVENTARIO DE GRANDES COMERCIOS (E.C.E. Y G.E.C.)

nº	comercio	tipo	sup. construida
218	Pooja Import-Export, S.L. (Citroen)	E.C.E. Otros	484 m2
219	Frigoríficos Coimca, S.L.	E.C.E. Alimentación	955 m2
220	Altesa	E.C.E. Alimentación	484 m2
221	Azuilejos Insulares, S.A.	E.C.E. Construcción	1.994 m2
222	Centro de Amueblamiento Italiano	E.C.E. Mobiliario	918 m2
223	Furniture World	E.C.E. Mobiliario	1.055 m2
224	Tolcan Aluminios	E.C.E. Construcción	3.324 m2
225	Archiauto, S.A. (Ford)	E.C.E. Otros	5.727 m2
226	Victoria, S.L. (Mercedes-Benz)	E.C.E. Otros	1.753 m2
227	Suzan, S.A.	E.C.E. Construcción	3.062 m2
228	Inverser Abona, S.L. (Maquinaria)	E.C.E. Otros	1.062 m2
229	Miguez (Cocinas y puertas)	E.C.E. Construcción	729 m2
230	Fredric Deco Tenerife, S.L.	E.C.E. Mobiliario	729 m2

ALI-23

FICHA DE ÁREAS LOGÍSTICAS E INDUSTRIALES

Denominación	A.L.I. LAS CHAFIRAS
Situación	San Miguel
Código	ALI-22

5.- INVENTARIO DE GRANDES COMERCIOS (E.C.E. Y G.E.C.)

nº	comercio	tipo	sup. construida
149	Chafiras. (Ferretería).	E.C.E. Construcción	7.093 m2
150	Maher, S.A. (Prefabricados).	E.C.E. Construcción	2.961 m2
151	Mercadona.	E.C.E. Alimentación	7.280 m2
152	Muebles Grupo Leican.	E.C.E. Mobiliario	1.060 m2
153	Hidráulica. (Cerámica baños).	E.C.E. Construcción	1.060 m2
154	Master Cadena. (Electrodomésticos).	E.C.E. Equip. Hogar	1.060 m2
155	Canarias Multidráulica, S.L.	E.C.E. Otros	660 m2
156	Carolan. (Artículos de fiesta).	E.C.E. Otros	667 m2
157	E. Patio. (Muebles de jardín).	E.C.E. Mobiliario	507 m2
158	Mecacentro Grupo Martines, S.A.	E.C.E. Equip. Hogar	3.232 m2
159	Las Afortunadas. (Ferretería).	E.C.E. Construcción	3.045 m2
160	Grupo Rahn. (Seat, Hyundai, Mitsubishi).	E.C.E. Otros	3.845 m2
161	Canauto (BMW) Mas motor Canarias (Ford)	E.C.E. Otros	5.780 m2
162	Aqualux Spas, S.L. (Artículos de piscina).	E.C.E. Construcción	634 m2
163	ABM. (Distribución y servicios eléctricos).	E.C.E. Construcción	590 m2
164	Autonotor Canarias, S.A. (Peugeot)	E.C.E. Otros	9.100 m2
165	Palacio del Mueble, S.L.	E.C.E. Equip. Hogar	1.775 m2
166	Serendipity. (Ropas y objetos variados).	E.C.E. Equip. Persona	777 m2
167	The Warehouse, S.L.	E.C.E. Mobiliario	577 m2
168	Cazados La Nave.	E.C.E. Equip. Persona	900 m2
169	Cerrajería Adrián, S.L.	E.C.E. Construcción	907 m2
170	Centro Comercial en Construcción.		
171	Iceland, S.L.	E.C.E. Construcción	1.264 m2
172	Mármoles Diamante.	E.C.E. Construcción	1.228 m2
173	Agro Canarias, S.L.	E.C.E. Otros	600 m2
174	Racombios Valladares.	E.C.E. Otros	600 m2
175	Comercial eléctrica Canarias, S.A.	E.C.E. Construcción	583 m2
176	Muebles La Rústica.	E.C.E. Mobiliario	1.734 m2
177	La Carpintería.	E.C.E. Construcción	1.257 m2
178	Repuestos y Representaciones, S.L.	E.C.E. Otros	640 m2
179	Bejaca, S.L. (Venta de papas y semillas).	E.C.E. Alimentación	928 m2
180	Eurromueble.	E.C.E. Mobiliario	4.820 m2
181	Sulocan Archipiélago, S.L.	E.C.E. Construcción	1.912 m2
182	RiverCan. (Cochecitos para golf).	E.C.E. Otros	222 m2
183	Muebles Chamobel.	E.C.E. Mobiliario	1.572 m2
184	Muebles Biombo.	E.C.E. Mobiliario	1.287 m2
185	Juan González Cruz, S.L.	E.C.E. Alimentación	358 m2
186	Grandes Marcas a Precio de Stock.	E.C.E. Mobiliario	533 m2
187	Afelisa, S.A. (El Baño Barato).	E.C.E. Construcción	1.417 m2
188	Siemens Maquinaria, S.A.	E.C.E. Construcción	757 m2
189	Luna Muebles, S.L.	E.C.E. Mobiliario	750 m2
190	Maquinaria de Hostelería Robredo, S.L.	E.C.E. Equip. Hogar	504 m2
191	Muebles Chamobel, S.L.	E.C.E. Mobiliario	218 m2
192	Frant, S.L. (Congelados).	E.C.E. Alimentación	2.130 m2
193	Muebles Romo.	E.C.E. Mobiliario	910 m2

Memoria de Información



ALI-22





FICHA DE ÁREAS LOGÍSTICAS E INDUSTRIALES

1.- IDENTIFICACIÓN

Denominación	A.L.I. ANDORIÑA
Situación	San Miguel
Código	ALI-24

2.- SITUACIÓN



3.- FOTOGRAFÍA



Memoria de Información

4.- DESCRIPCIÓN

Superficie bruta aproximada	22,52 Has.
Superficie neta aproximada	18,84 Has.

Descripción de entorno:

Se encuentra en el municipio de San Miguel de Abona, junto a la autopista del Sur TF-1, cerca del Campo de Golf del Sur y junto a otras áreas logísticas e industriales: Llano de los Camellos y Las Chafiras. Es una zona principalmente comercial y de almacenaje de mercancías, pero también existen algunas viviendas.

Descripción comercial:

Se encuentra dentro de la zona comercial más importante del sur de la isla. Un 20% de las parcelas están libres. Se observan naves en construcción y otras en venta. Algunas naves están destinadas únicamente a almacenaje de mercancías pero a mayoría son también comerciales. Existen numerosos establecimientos comerciales especializados de sectores muy diversos, aunque predominan los de construcción, mobiliario y alimentación. Existe un supermercado grande (Hiperdino) al que acude mucha población del sur.

Vialidad:

Se trata de calles anchas y en buen estado de conservación. Tiene aceras pero no vegetación.

Accesos:

Tiene fácil acceso desde la Autopista del Sur TF-1.

Aparcamiento:

Algunos establecimientos cuentan con aparcamiento dentro de la parcela pero a mayoría de las plazas de aparcamiento son las de los viales, que resultan suficientes.

Focos de atracción de la zona:

El foco de atracción de esta zona es la variedad comercial existente y que se encuentra rodeado de importantes zonas turísticas y residenciales.

Otras actividades económicas de la zona:

Promociones de viviendas y apartamentos en los alrededores y el Campo de Golf del Sur.

ALI-24

FICHA DE ÁREAS LOGÍSTICAS E INDUSTRIALES

Denominación	A.L.I. ANDORIÑA
Situación	San Miguel
Código	ALI-24

5.- INVENTARIO DE GRANDES COMERCIOS (E.C.E. Y G.E.C.)

nº	comercio	tipo	sup. construida
212	Muebles Martín	E.C.E. Mobiliario	774 m2
213	Muebles Stylo Brazil	E.C.E. Mobiliario	317 m2
214	El Kilo. (Textil)	E.C.E. Equip. Personal	574 m2
215	Chafiras Motor, S.L.	E.C.E. Otros	657 m2
216	Muebles San Miguel, S.L.	E.C.E. Mobiliario	946 m2
217	Agencia Auto, S.L.	E.C.E. Otros	518 m2
218	Fijas ones Canarias, S.L. (Ferretería)	E.C.E. Construcción	1.224 m2
219	Herzog Náutica	E.C.E. Otros	1.305 m2
220	Antiquities Tenerife, S.L.	E.C.E. Mobiliario	4.832 m2
221	Corin Metal, S.L. (Carpintería de Aluminio)	E.C.E. Construcción	824 m2
222	Canarycolchón, S.L.	E.C.E. Mobiliario	779 m2
223	Controles Tenerife S.L. (Maquinaria frío y aire)	E.C.E. Construcción	536 m2
224	Els, S.L. (Mallas agrícolas)	E.C.E. Otros	702 m2
225	Conerstone Investments, S.L. (Carpintería)	E.C.E. Construcción	605 m2
226	Cashsun. (Supermercado)	E.C.E. Alimentación	1.211 m2
227	Jesús Manuel Luis Ravelo, S.L.	E.C.E. Alimentación	1.209 m2
228	Bolsa de Agua. (Tuberías y mat. fontanería)	E.C.E. Construcción	2.156 m2
229	Textiles Sur	E.C.E. Equip. Personal	2.868 m2
230	Chafiras. (Ferretería)	E.C.E. Construcción	6.138 m2
231	Symel	E.C.E. Alimentación	1.442 m2
232	Herreros Textiles	E.C.E. Equip. Personal	1.214 m2
233	Superstore Fek, S.L.	E.C.E. Mobiliario	1.217 m2
234	Hiperdino	E.C.E. Alimentación	3.663 m2
235	CashD plo.		1.223 m2

Memoria de Información



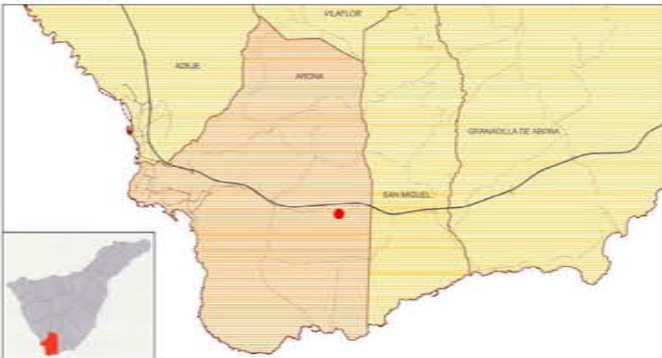
ALI-24

FICHA DE ÁREAS LOGÍSTICAS E INDUSTRIALES

1.- IDENTIFICACIÓN

Denominación	A.L.I. CHO
Situación	Arona
Código	ALI-25

2.- SITUACIÓN



3.- FOTOGRAFÍA



Memoria de Información

4.- DESCRIPCIÓN

Superficie bruta aproximada	5,61 Has.
Superficie neta aproximada	4,72 Has.

Descripción del entorno:

Se encuentra en el término municipal Arona, cerca de la Autopista del Sur TF-1 y junto al Karting del Sur. Es de pequeñas dimensiones y aún hay muchas parcelas libres. En los alrededores hay áreas de viviendas y grandes extensiones de plantaciones e invernaderos. El polígono de Cho es comercial y de almacenaje. También se encuentra aquí un garaje para guaguas de TITSA.

Descripción comercial:

La mayoría de las naves son de almacenaje de mercancías pero existen algunos comercios especializados, de alimentación y de automóviles.

Vialidad:

Las vías de polígono son anchas, tienen aceras y están en buen estado, pero para acceder hay que pasar por la carretera de Los Cristianos que está en peor estado y no tiene ancho suficiente para el tránsito de vehículos de gran tonelaje.

Accesos:

Tiene fácil acceso desde la Autopista de Sur TF-1

Aparcamiento:

Las plazas de aparcamiento se sitúan en vía pública y actualmente son suficientes.

Focos de atracción de la zona:

El Karting del Sur y las zonas turísticas de los alrededores.

Otras actividades económicas de la zona:

El Karting y las actividades agrícolas del entorno.

5.- INVENTARIO DE GRANDES COMERCIOS (E.C.E. Y G.E.C.)

nº	comercio	tipo	sup. construida
231	La Venta Nueva, S.L. (Cash Loto)	E.C.E. Alimentación	1.927 m2
232	Ariente, S.L. (Citroen, Iveco)	E.C.E. Otros	4.188 m2
233	Ralusa Canarias, S.L.	E.C.E. Otros	700 m2

ALI-25

FICHA DE ÁREAS LOGÍSTICAS E INDUSTRIALES

1.- IDENTIFICACIÓN

Denominación	A.L.I. GUÁZA
Situación	Arona
Código	ALI-26

2.- SITUACIÓN



3.- FOTOGRAFÍA



Memoria de Información

4.- DESCRIPCIÓN

Superficie bruta aproximada	1,73 Has.
Superficie neta aproximada	1,73 Has.

Descripción del entorno:

Se encuentra en el término municipal Arona, cerca de la Autopista del Sur TF-1 y junto al núcleo residencial de Guaza. Todo el polígono está ocupado por una única empresa de automóviles. En los alrededores hay grandes extensiones de plantaciones e invernaderos.

Descripción comercial:

El único comercio de esta zona, que ocupa la totalidad del polígono, es Comercial Iguala, S.A., que es un concesionario de automóviles.

Vialidad:

Las vías del polígono son anchas y están en buen estado, pero carecen de aceras.

Accesos:

Tiene fácil acceso desde la Autopista de Sur TF 1

Aparcamiento:

Las plazas de aparcamiento se sitúan en vía pública y actualmente son suficientes.

Focos de atracción de la zona:

Las zonas turísticas de los alrededores.

Otras actividades económicas de la zona:

Las actividades agrícolas del entorno.

5.- INVENTARIO DE GRANDES COMERCIOS (E.C.E. Y G.E.C.)

nº	comercio	tipo	sup. construida
234	Comercio Iguala, S.A. (Renault)	E.C.E. Otros	5.018 m2

ALI-26

