



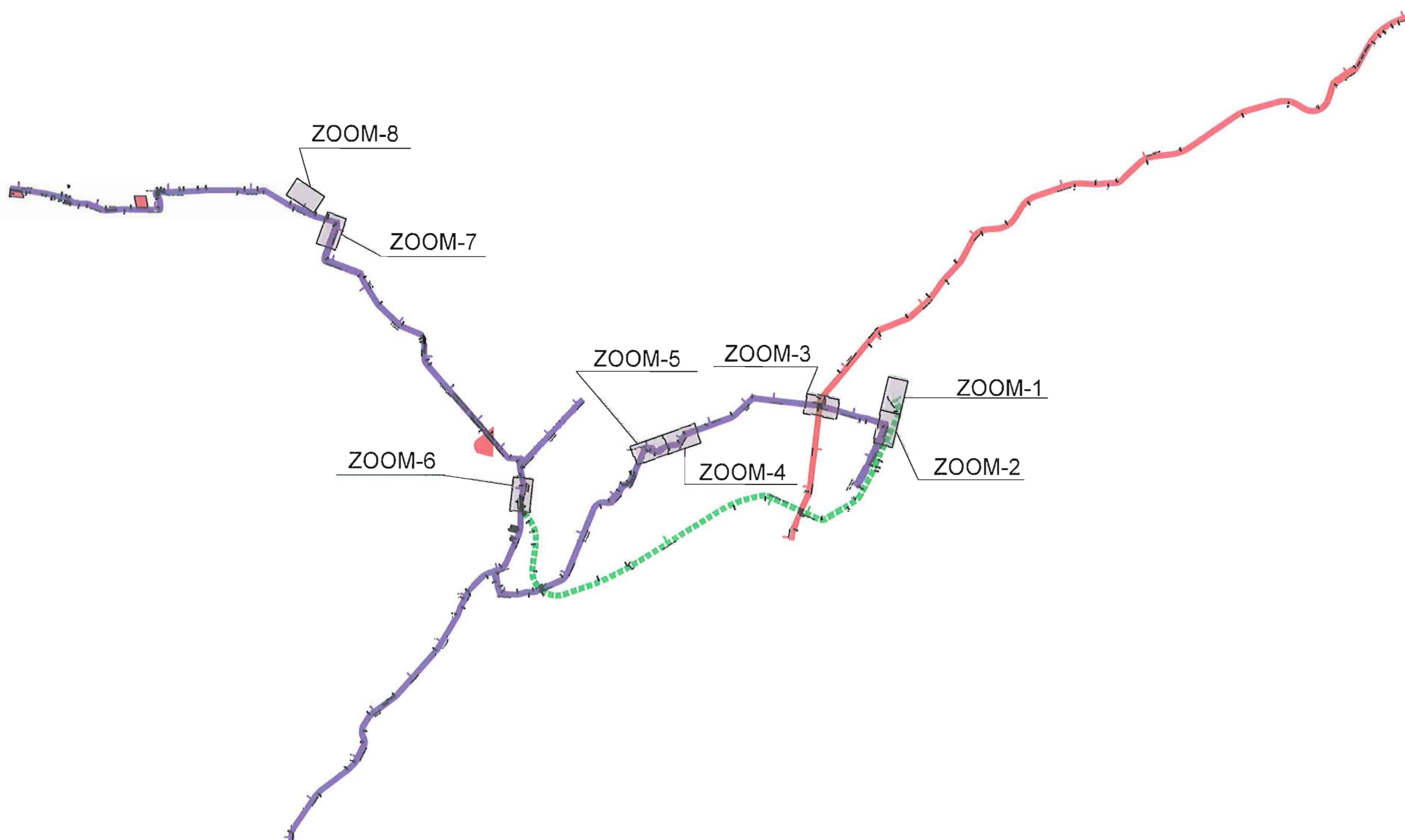
**ANEXO N° 6**

**PLANOS DE DETALLE DE LAS ALTERNATIVAS ESTUDIADAS**



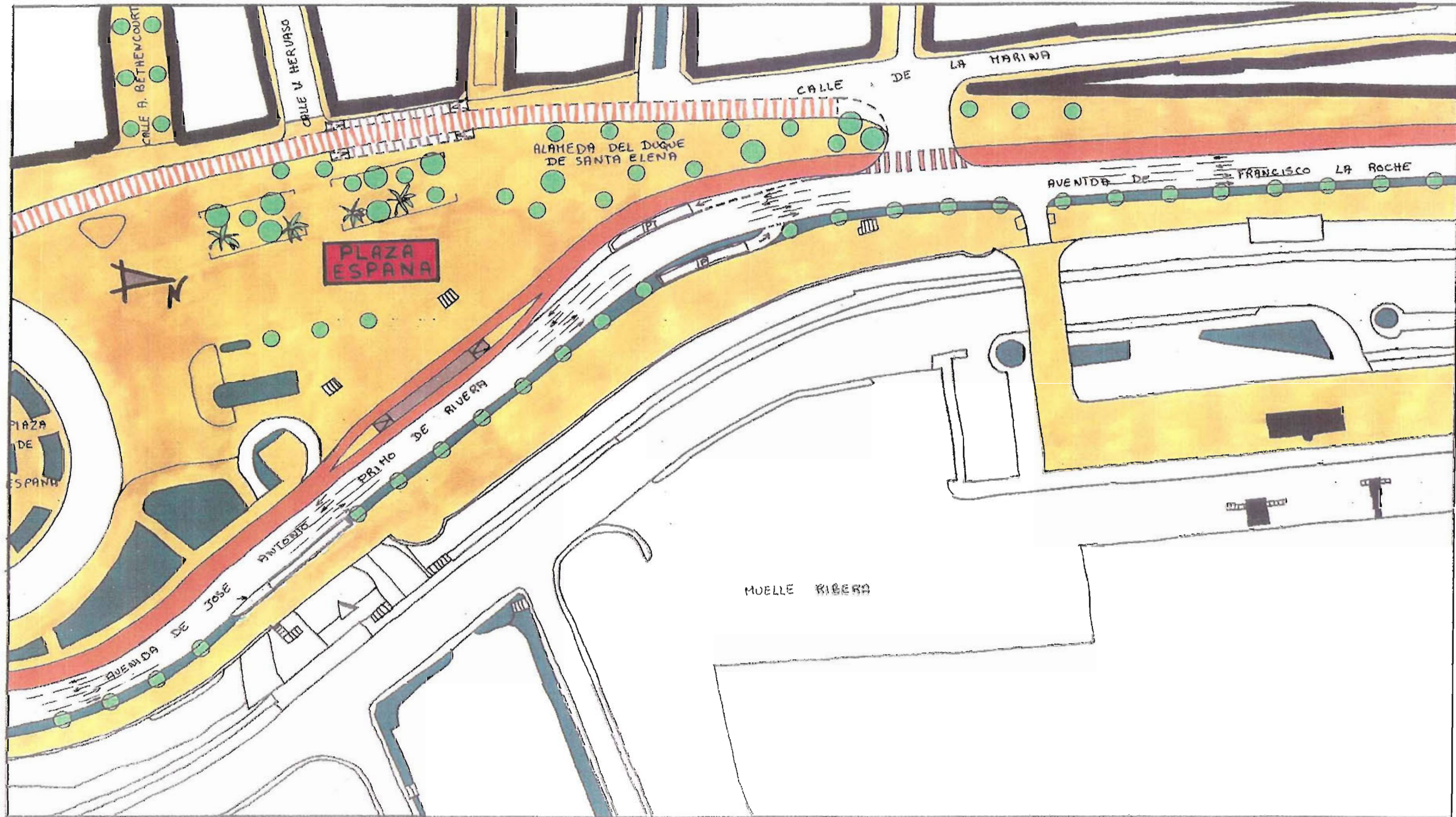
# CABILDO INSULAR DE TENERIFE

ÁREA METROPOLITANA SANTA CRUZ - LA LAGUNA - ESTUDIOS PARA UNA RED DE METRO LIGERO



0X000001



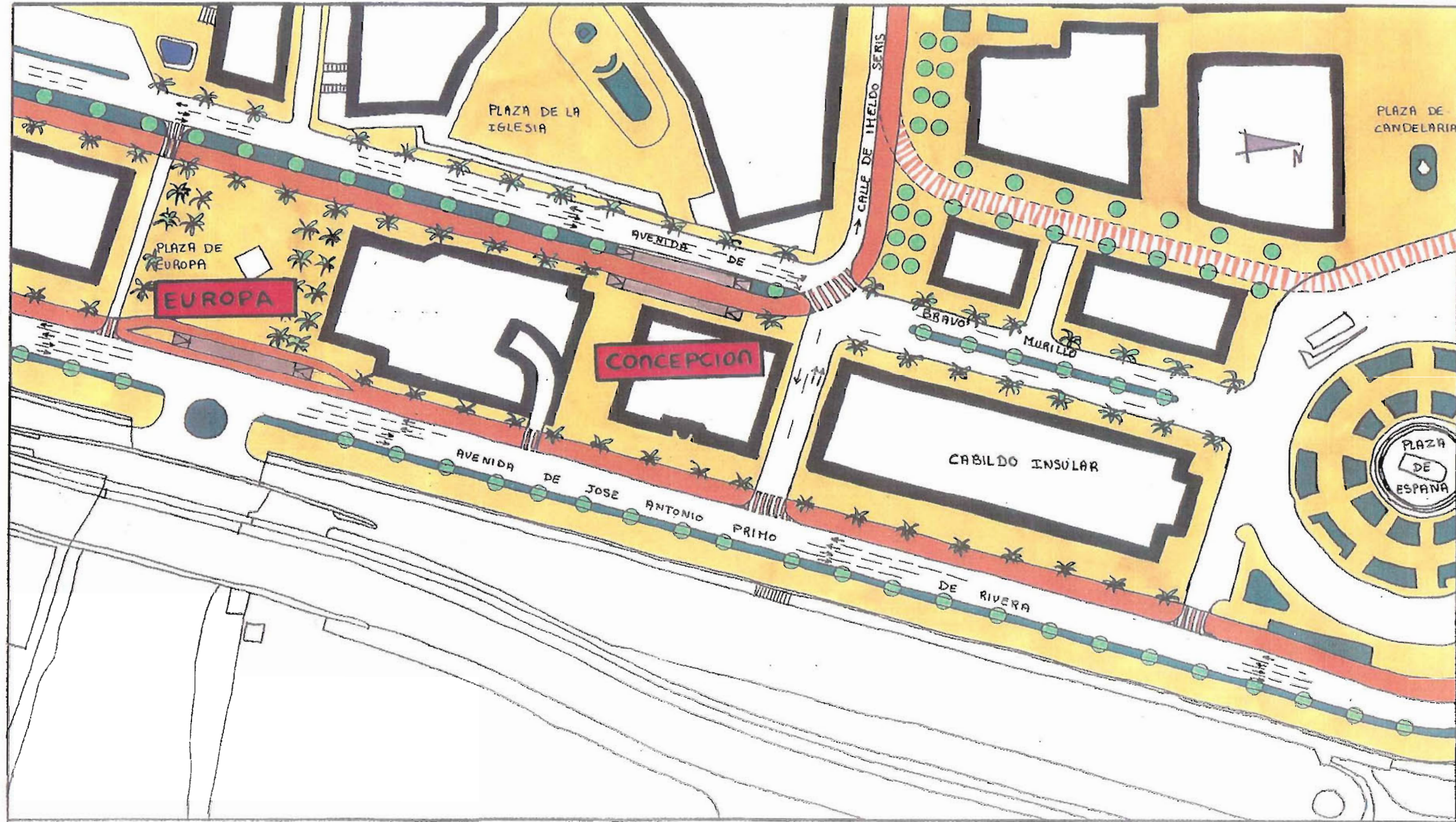




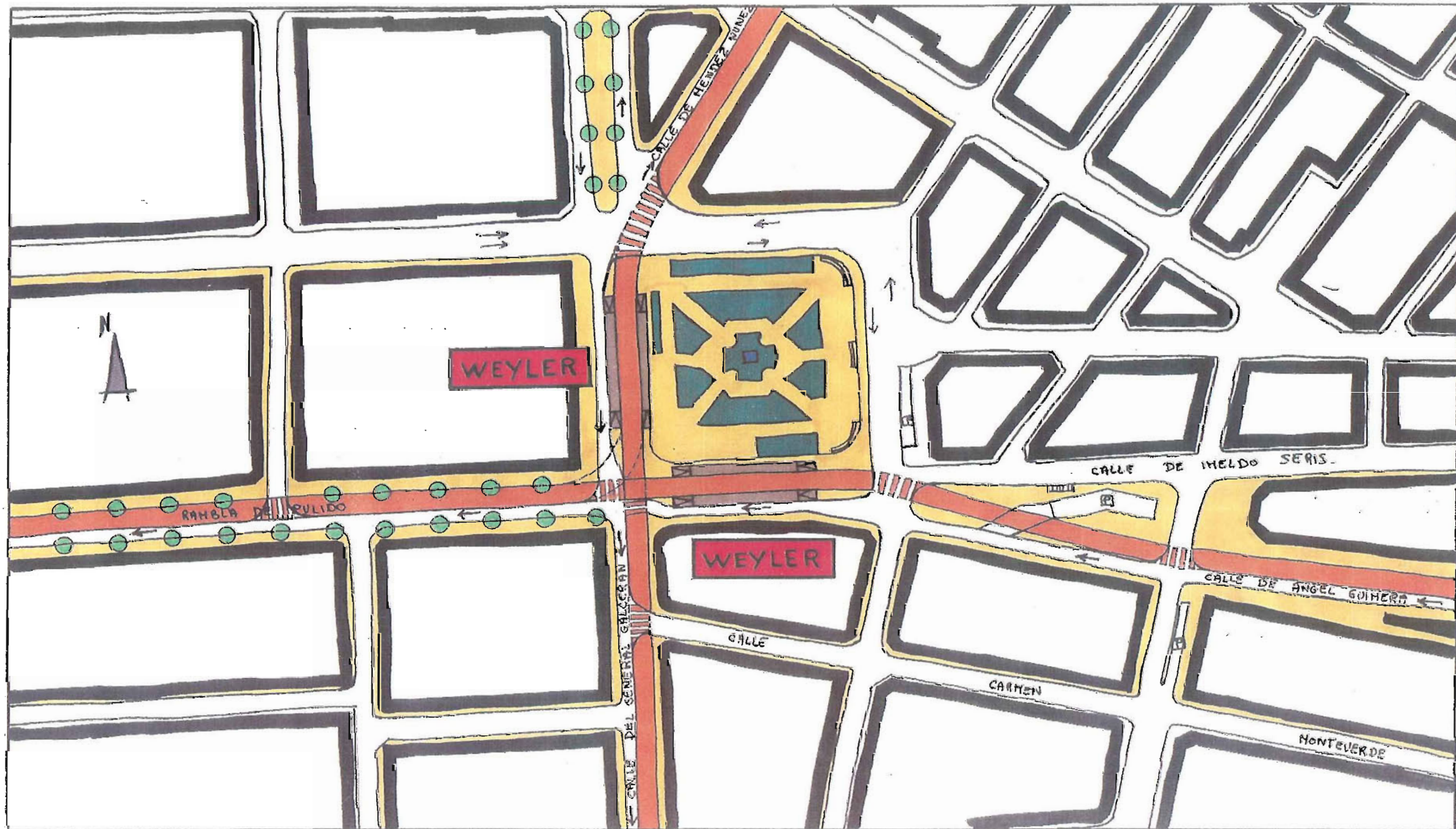


# CABILDO INSULAR DE TENERIFE

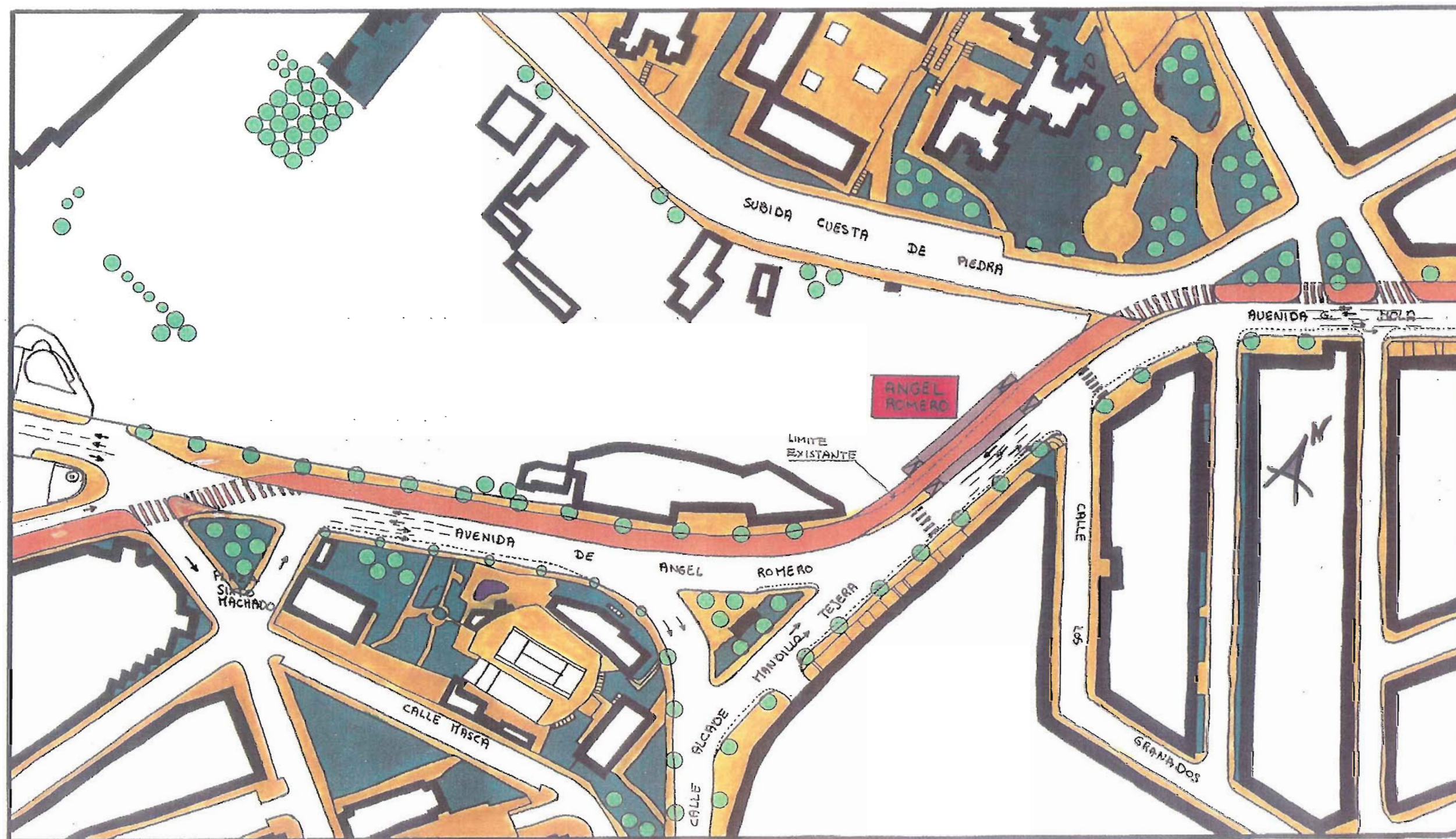
ÁREA METROPOLITANA SANTA CRUZ - SAN CRISTÓBAL - ESTUDIOS PARA UNA RED DE METRO LIGERO



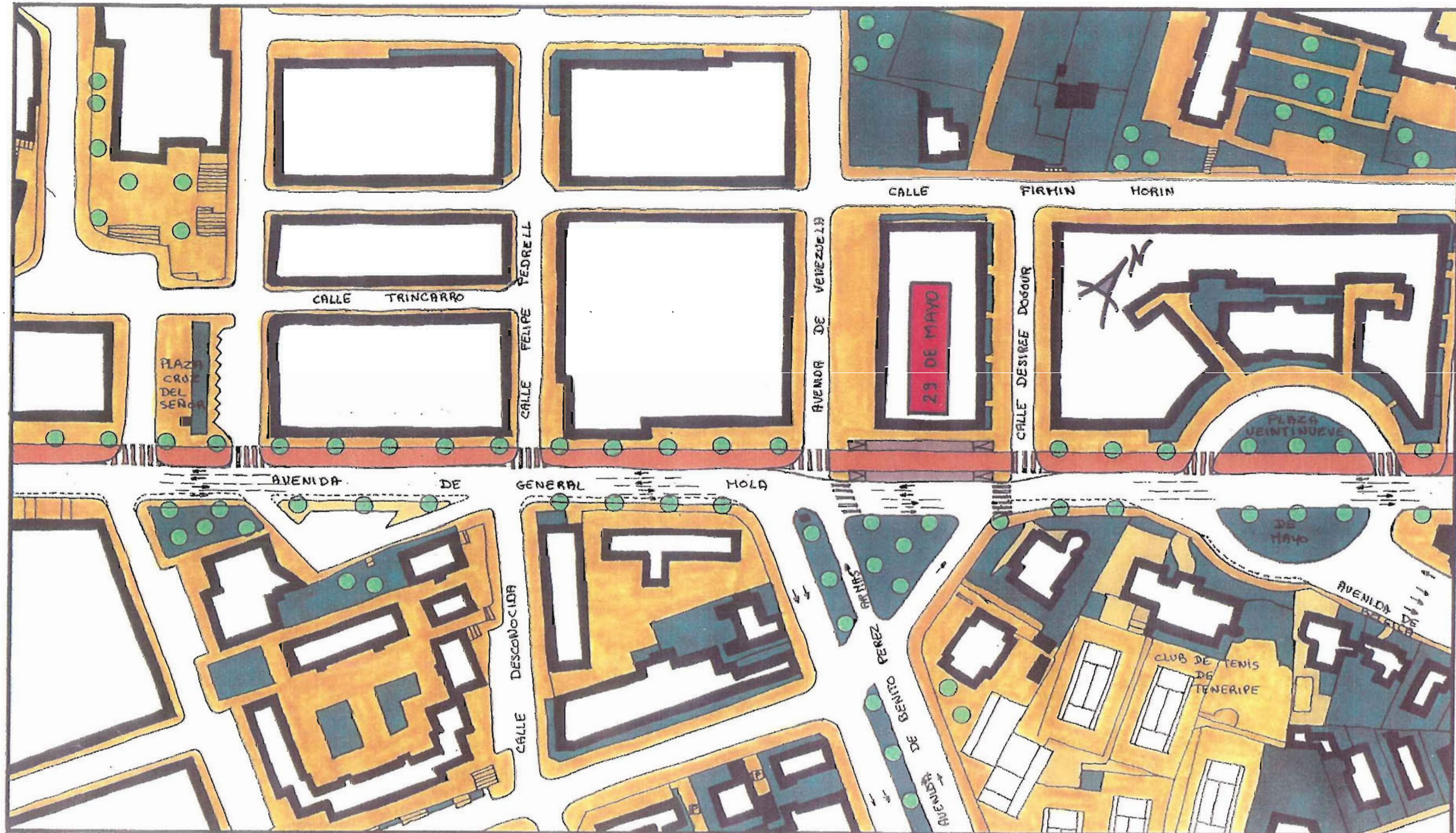
















# CABILDO INSULAR DE TENERIFE

ÁREA METROPOLITANA SANTA CRUZ - SAN CRISTÓBAL - ESTUDIOS PARA UNA RED DE METRO LIGERO

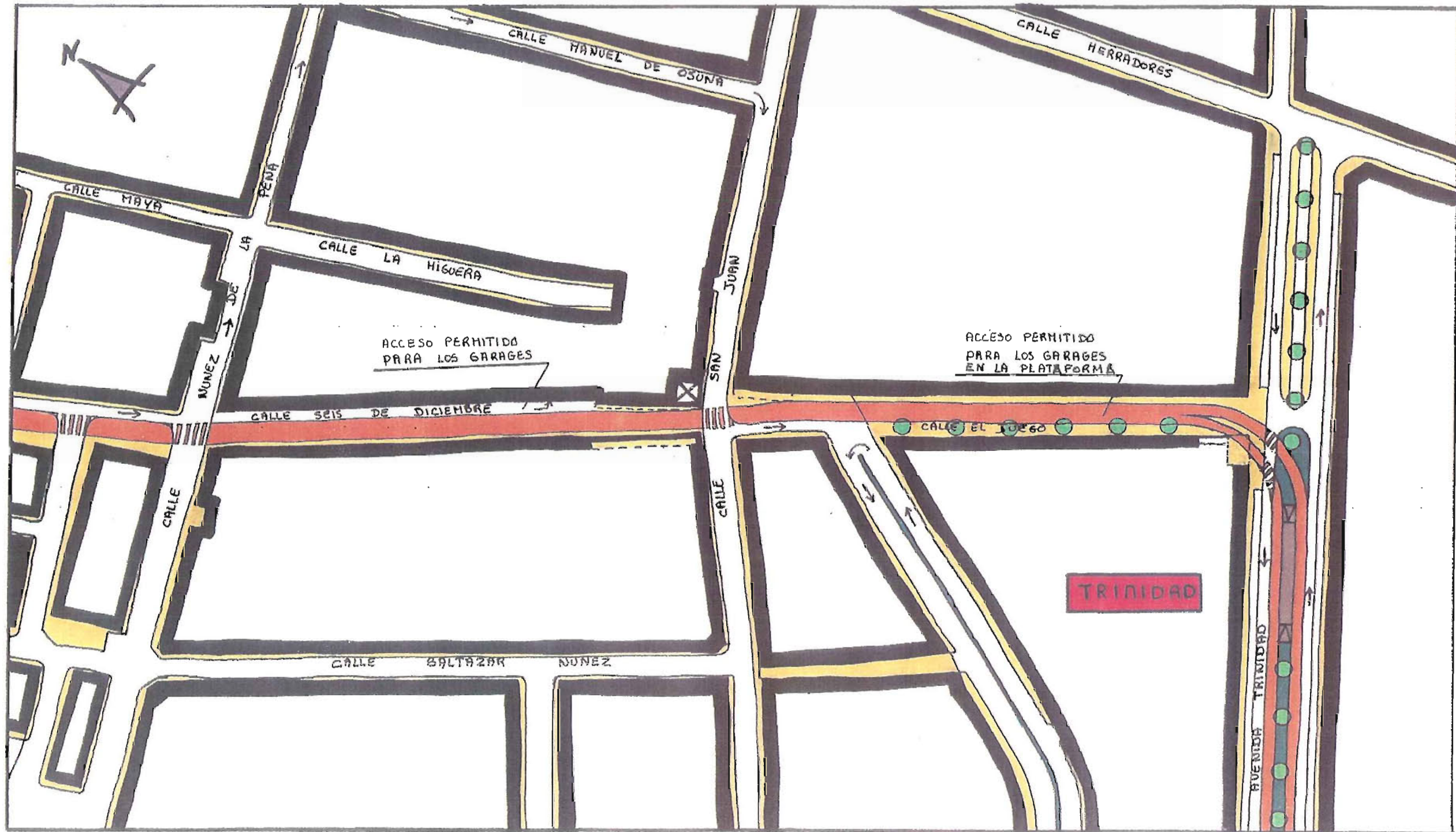






# CABILDO INSULAR DE TENERIFE

ÁREA METROPOLITANA SANTA CRUZ - SAN CRISTÓBAL - ESTUDIOS PARA UNA RED DE METRO LIGERO







# CABILDO INSULAR DE TENERIFE

ÁREA METROPOLITANA SANTA CRUZ - SAN CRISTÓBAL - ESTUDIOS PARA UNA RED DE METRO LIGERO

