






NORMAS DE CONSERVACIÓN

LEYENDA:

-  **ZONA DE USO MODERADO (ZUM)**
-  Suelo Rústico de Protección Paisajística (SRPP)
-  Suelo Rústico de Protección de Infraestructuras (SRPI)
-  Suelo Rústico de Protección Costera (SRPL)
-  Trazado del futuro proyecto de tren


 Aprobado definitivamente por la
 Comisión de Ordenación del
 Territorio y Medio Ambiente de
 Canarias mediante acuerdo de
 fecha: ...30. APR. 2023...

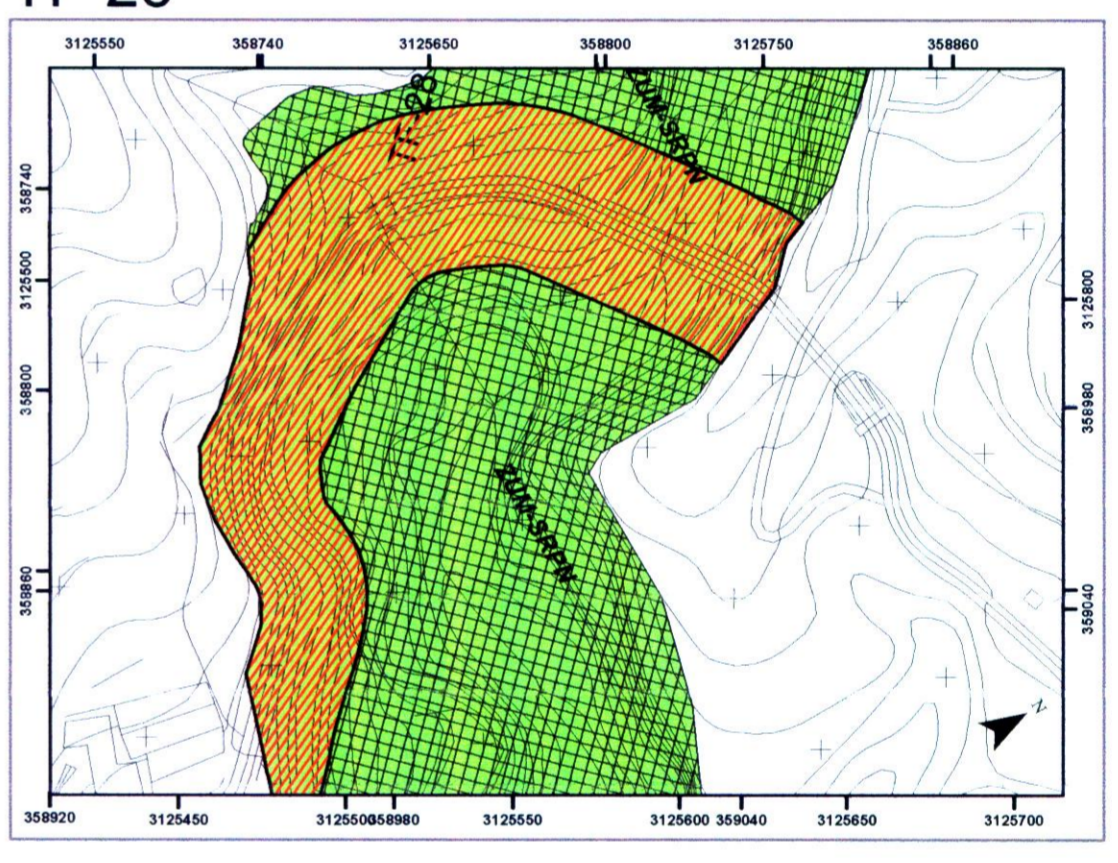
Jefe de Sección de Ordenación
 del T.O. Occidentales

 Ramón López

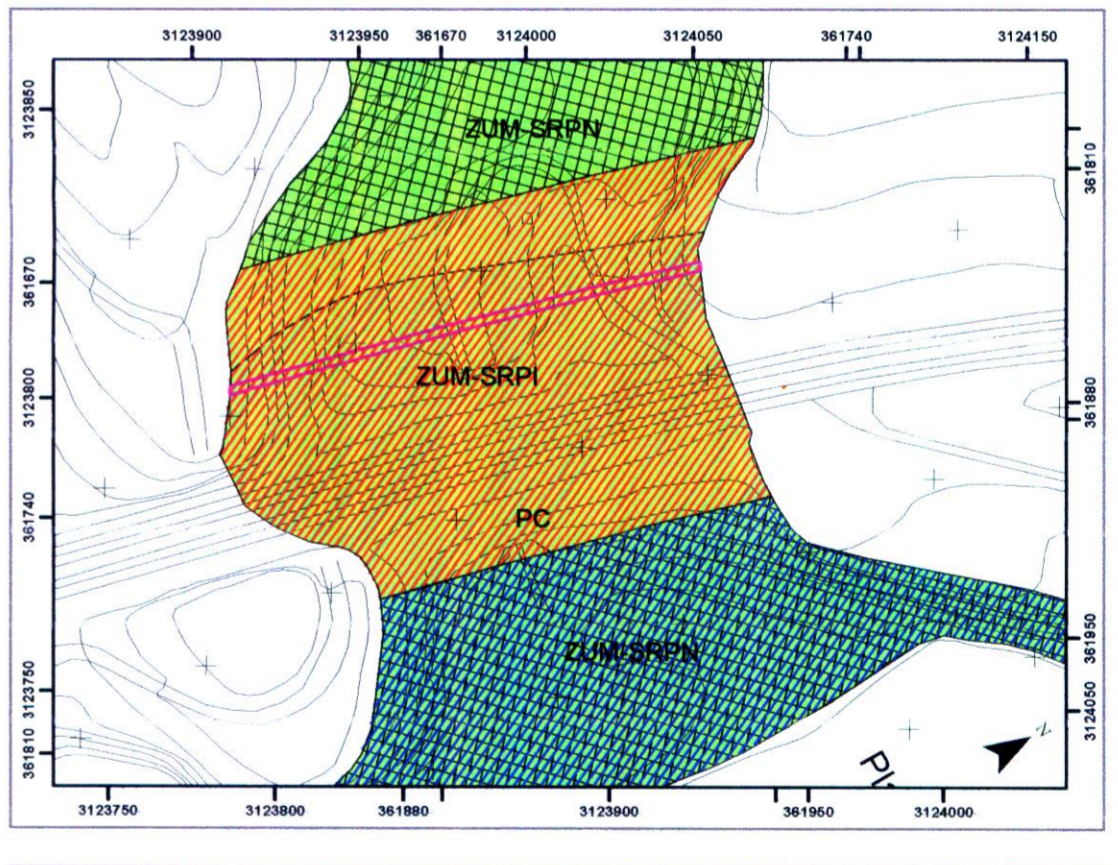


PLANOS DE DETALLE:

TF-28




TF-1



ESCALA 1:2.500



**MONUMENTO NATURAL DEL
 BARRANCO DE FASNÍA Y GÜIMAR**
PLANOS DE ORDENACIÓN
 APROBACIÓN DEFINITIVA

ROTACIÓN DEL MAPA

 60°

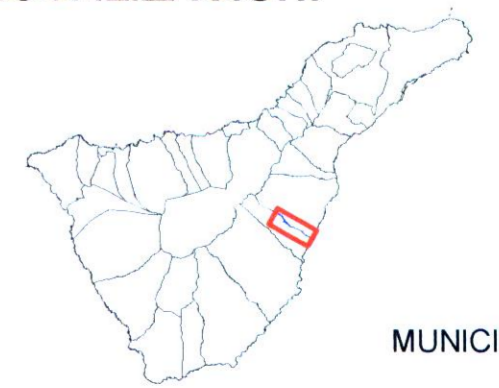
Escala: 1:10.000

 0 95 190 380 570 760 metros

Plano de: **ZONIFICACIÓN, CLASIFICACIÓN Y
 CATEGORIZACIÓN DEL SUELO**

EQUID. CURVAS: 5 m
 PROYECCIÓN: UTM
 ELIPSOIDE: WGS84
 HUSO: 28N

LOCALIZACIÓN:



Base Cartográfica:



Base cartográfica 1998-2002

MUNICIPIOS:
 FASNÍA
 GÜIMAR