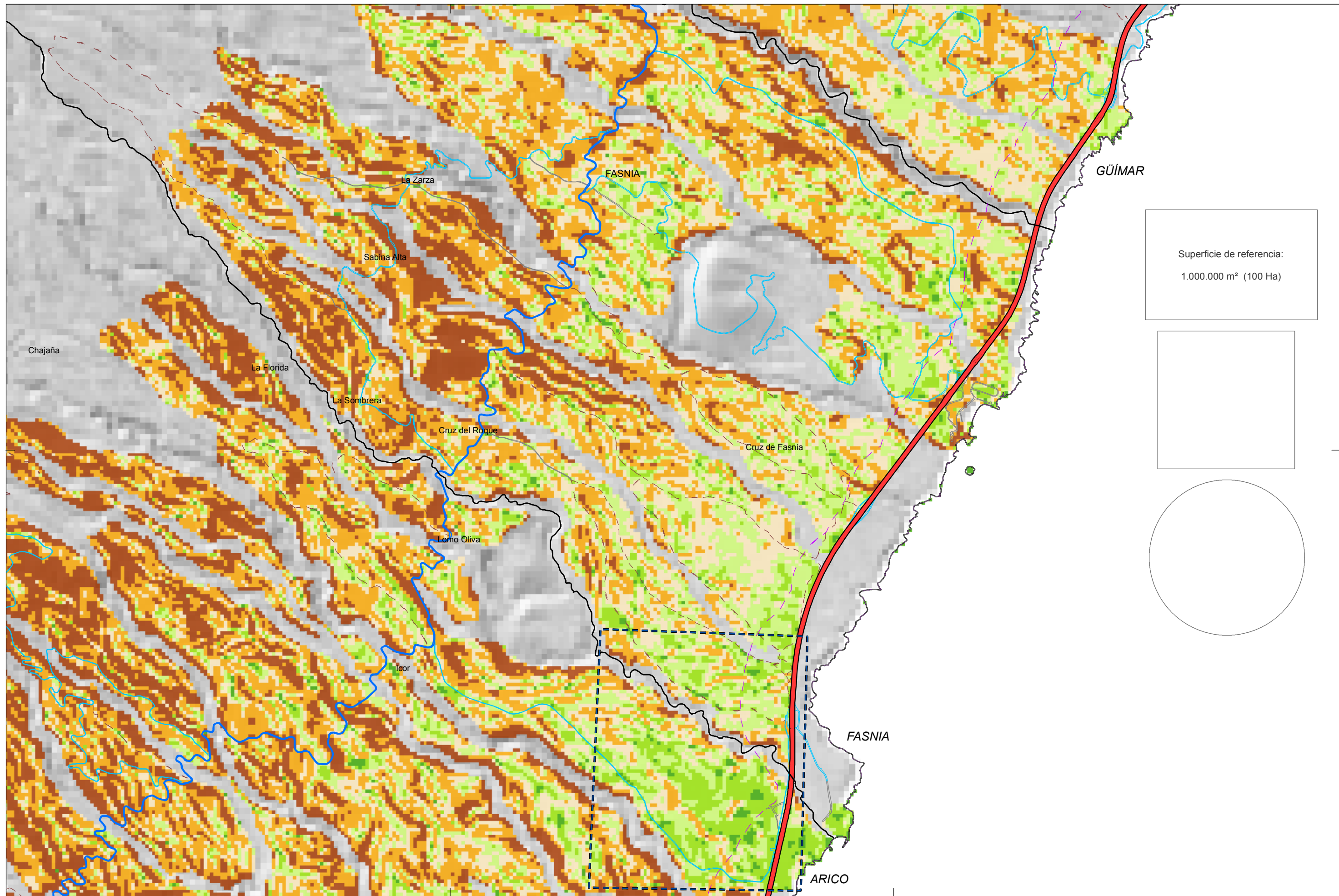
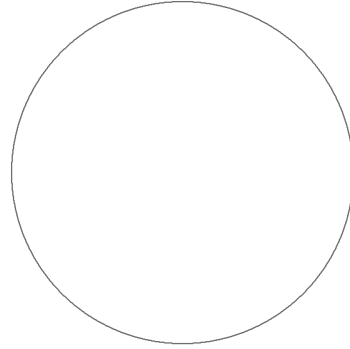
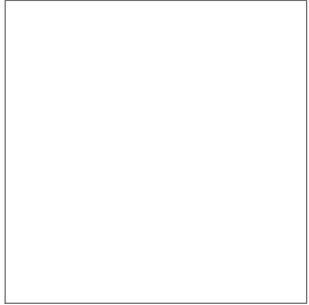


5.4.2. FA25. Fasnia



Superficie de referencia:
1.000.000 m² (100 Ha)



Base cartográfica:
Modelo Digital
del Terreno
10 x 10 m
GRAFCAN, año 1996
Sis. de Referencia:
ITRF93
Elipsoide WGS84
Red Geodésica:
RECCAN95
Sistema de
representación:
UTM Huso 28 (ext)

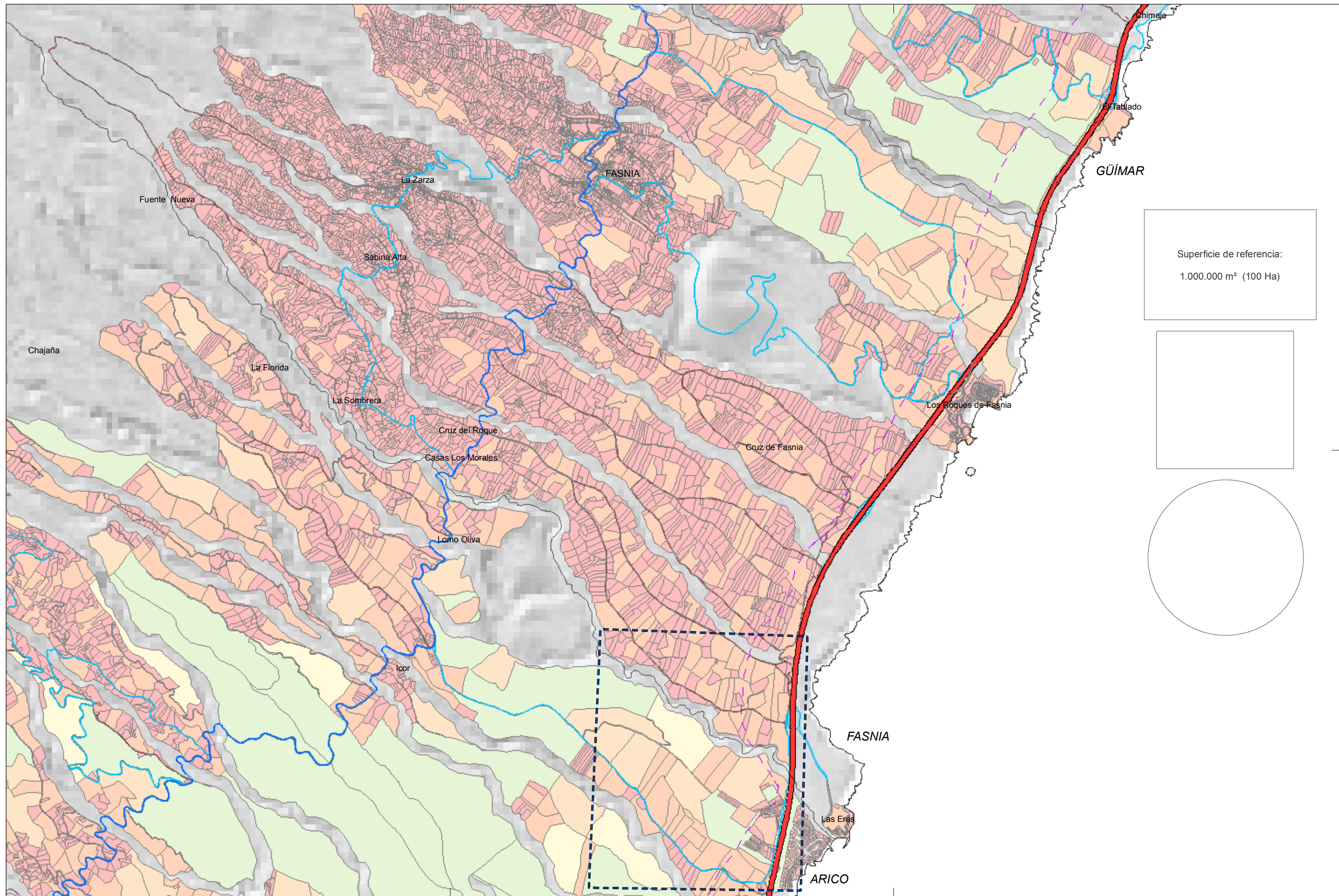
LEYENDA:

- | | |
|---------------------------|----------------------------------|
| Términos Municipales | Viario
Autopista |
| Línea a 500 m de la costa | Carretera principal |
| Zona de interés | Carreteras secundarias y locales |
| | Calles |
| | Pistas |

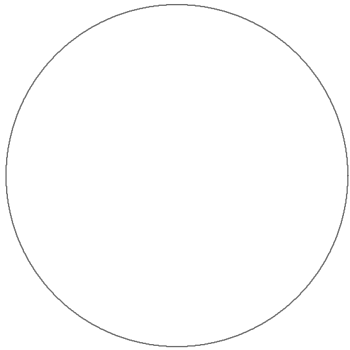
- Pendiente (%)**
- | | |
|---------|---------|
| < 5 | 15 - 20 |
| 5 - 10 | 20 - 30 |
| 10 - 15 | > 30 |
- Criterio de aptitud vertiente Norte: Pendiente < 20%
Criterio de aptitud vertiente Sur: Pendiente < 15%



PLAN TERRITORIAL ESPECIAL DE ORDENACIÓN DE LA ACTIVIDAD INDUSTRIAL	
FA25.1	ALTERNATIVAS DE UBICACIÓN DE INSTALACIONES INDUSTRIALES CLINOMETRÍA Fasnía
Fecha: Septiembre 2010	Escala: 1:25.000



Superficie de referencia:
1.000.000 m² (100 Ha)



Base cartográfica:
Modelo Digital
del Terreno
10 x 10 m
GRAFCAN, año 1996
Sis. de Referencia:
ITRF93
Elipsoide WGS84
Res. Geodésica:
RECCAN95
Sistema de
representación:
UTM Huso 28 (ext)

LEYENDA:

- Términos Municipales
- Línea a 500 m de la costa
- Zona de interés

Superficie de las parcelas

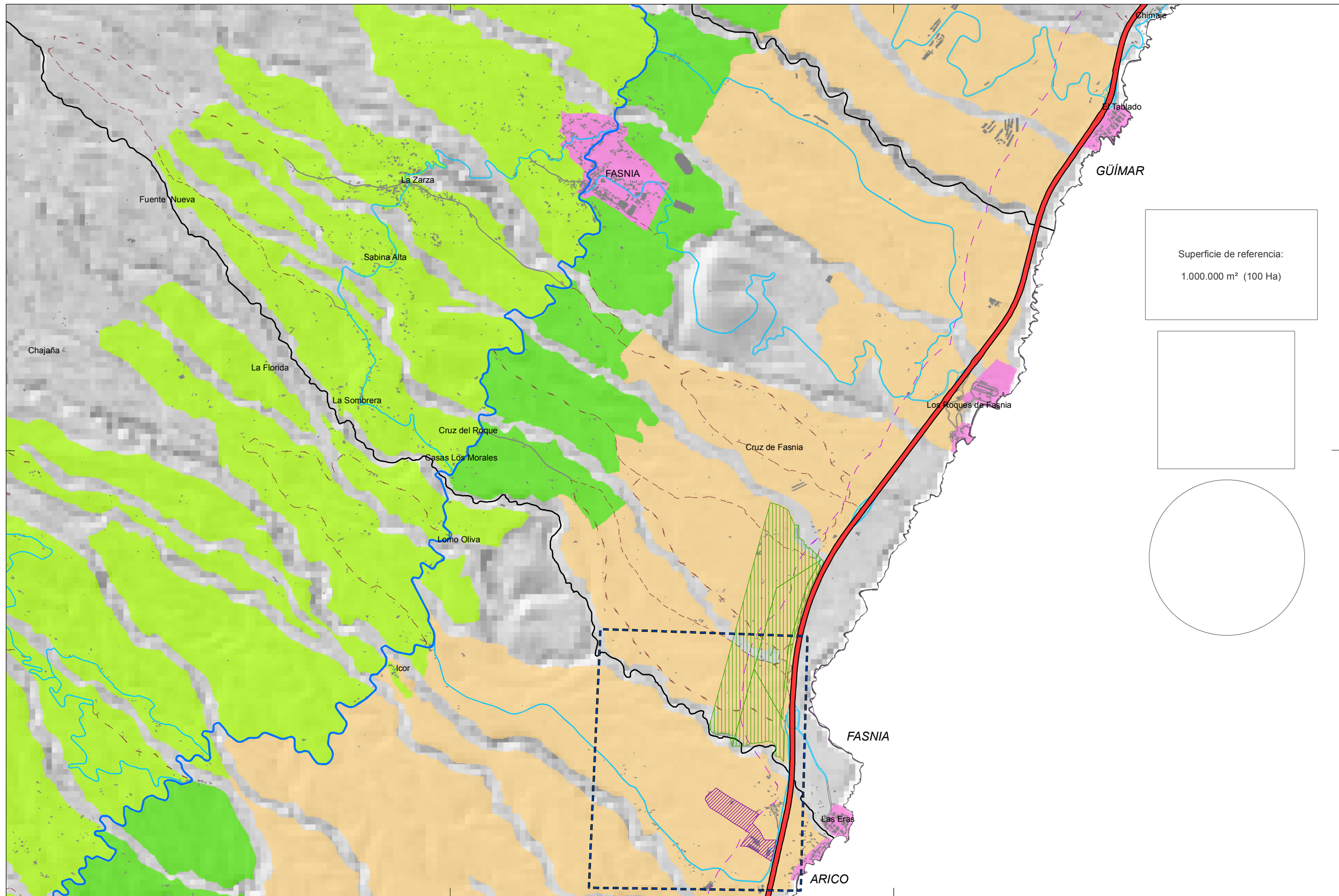
- < 10.000 m²
- 10.000 - 50.000 m²
- 50.000 - 100.000 m²
- 100.000 - 150.000 m²
- > 150.000 m²

Viaro

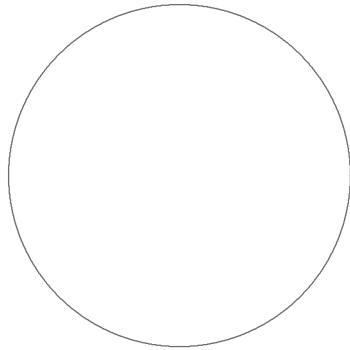
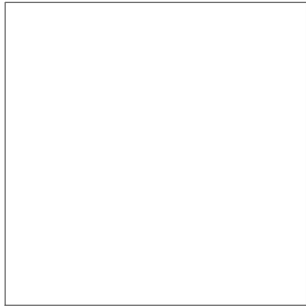
- Autopista
- Carretera principal
- Carreteras secundarias y locales
- Calles
- Pistas



PLAN TERRITORIAL ESPECIAL DE ORDENACIÓN DE LA ACTIVIDAD INDUSTRIAL	
FA25.2	ALTERNATIVAS DE UBICACIÓN DE INSTALACIONES INDUSTRIALES ESTRUCTURA CATASTRAL Fasnía
Fecha: Septiembre 2010	Escala: 1:25.000



Superficie de referencia:
1.000.000 m² (100 Ha)



Base cartográfica:
Modelo Digital
del Terreno
10 x 10 m
GRAFCAN, año 1996
Sis. de Referencia:
ITRF93
Elipsoide WGS84
Res. Geodésica:
RECCAN95
Sistema de
representación:
UTM Huso 28 (ext)

LEYENDA:		Localización de zonas industriales		Ámbitos según el PIOT		Áreas de Regulación Homogénea del PIOT	
Términos Municipales	Autopista	Áreas Industriales	Ámbitos industriales y terciarios	Protecc. Territorial	Áreas expansión urbana	Áreas interés estratégico	Áreas urbanas
Edificaciones	Carret. principal	Polígonos de Gestión de Residuos	Ámbito extractivo	Protecc. económica 1	Áreas interés estratégico	Áreas interés estratégico	Áreas urbanas
Línea a 500 m de costa	Carret. secundarias y locales	Polígonos Ganaderos	Ámbito de referencia turístico	Protecc. económica 2	Áreas interés estratégico	Áreas interés estratégico	Áreas urbanas
Zona de interés	Calles	Talleres y cocheras Tren del Sur		Protecc. económica 3			
	Pistas						



PLAN TERRITORIAL ESPECIAL DE ORDENACIÓN DE LA ACTIVIDAD INDUSTRIAL

**ALTERNATIVAS DE UBICACIÓN DE INSTALACIONES INDUSTRIALES
ZONIFICACIÓN DEL PLAN INSULAR Y
LOCALIZACIÓN DE ÁMBITOS INDUSTRIALES
Fasnía**

FA25.3

Fecha: Septiembre 2010

Escala: 1:25.000