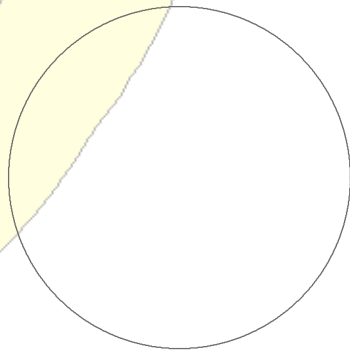
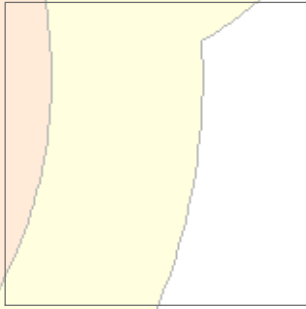


Superficie de referencia:
1.000.000 m² (100 Ha)



Base cartográfica:
Modelo Digital
del Terreno
10 x 10 m
GRAFCAN, año 1996
Sis. de Referencia:
ITRF93
Elipsoide WGS84
Red Geodésica:
RECCAN95
Sistema de
representación:
UTM Huso 28 (ext)

LEYENDA:

- Términos Municipales
- Zonas objeto de análisis
- Edificaciones
- Línea a 500 m de la costa
- Zona de interés

Enlaces del viario
en la vertiente sur

- Existentes
- Previstos

Área de influencia

- < 1.000 m
- 1.000 - 1.500 m
- 1.500 - 2.000 m

Viarío existente

- Autopista
- Carretera principal
- Carreteras secundarias y locales
- Calles
- Pistas

Viarío previsto

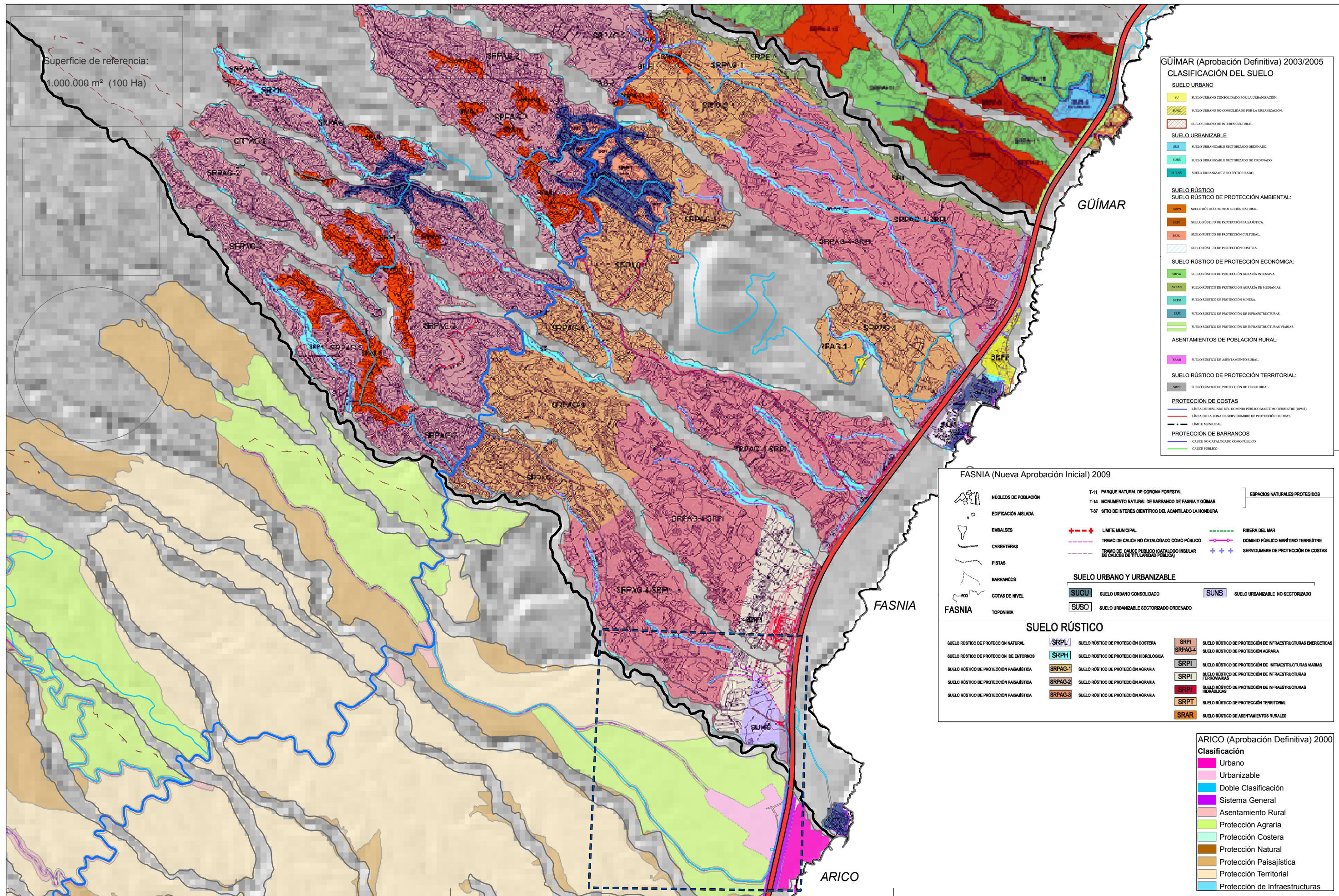
- Red Metropolitana
- Anillo Insular
- Tercer Carril Norte
- Tercer carril Sur
- Trazado Tren del Sur
- Estaciones Tren del Sur
- Talleres y cocheras Tren del Sur

**PLAN TERRITORIAL ESPECIAL DE ORDENACIÓN
DE LA ACTIVIDAD INDUSTRIAL**

FA25.4 ALTERNATIVAS DE UBICACIÓN DE INSTALACIONES INDUSTRIALES
ACCESIBILIDAD
Fasnía

Fecha: Septiembre 2010

Escala: 1:25.000



Superficie de referencia:
1.000.000 m² (100 Ha)

GÚÍMAR (Aprobación Definitiva) 2003/2005

CLASIFICACIÓN DEL SUELO

SUELO URBANO

- SU: SUELO URBANO CONSOLIDADO POR LA URBANIZACIÓN
- SUNC: SUELO URBANO NO CONSOLIDADO POR LA URBANIZACIÓN
- SUCI: SUELO URBANO DE INTERÉS CULTURAL

SUELO URBANIZABLE

- SUR: SUELO URBANIZABLE SECTORIZADO ORDENADO
- SURN: SUELO URBANIZABLE SECTORIZADO NO ORDENADO
- SUNS: SUELO URBANIZABLE NO SECTORIZADO

SUELO RÚSTICO

SUELO RÚSTICO DE PROTECCIÓN AMBIENTAL:

- SRPN: SUELO RÚSTICO DE PROTECCIÓN NATURAL
- SRPH: SUELO RÚSTICO DE PROTECCIÓN PAYSAJÍSTICA
- SRPC: SUELO RÚSTICO DE PROTECCIÓN CULTURAL
- SRPL: SUELO RÚSTICO DE PROTECCIÓN COSTERA

SUELO RÚSTICO DE PROTECCIÓN ECONÓMICA:

- SRPA: SUELO RÚSTICO DE PROTECCIÓN AGRARIA INTENSIVA
- SRPA2: SUELO RÚSTICO DE PROTECCIÓN AGRARIA DE MEDIANAS
- SRPM: SUELO RÚSTICO DE PROTECCIÓN MINERA
- SRPI: SUELO RÚSTICO DE PROTECCIÓN DE INFRAESTRUCTURAS
- SRPV: SUELO RÚSTICO DE PROTECCIÓN DE INFRAESTRUCTURAS VIARIAS

ASENTAMIENTOS DE POBLACIÓN RURAL:

- SRAR: SUELO RÚSTICO DE ASENTAMIENTO RURAL

SUELO RÚSTICO DE PROTECCIÓN TERRITORIAL:

- SRPT: SUELO RÚSTICO DE PROTECCIÓN DE TERRITORIAL

PROTECCIÓN DE COSTAS

- LÍNEA DE DELINEAR DEL DOMINIO PÚBLICO MARÍTIMO TERRESTRE (DPMT)
- LÍNEA DE LA ZONA DE SERVIDUMBRE DE PROTECCIÓN DE DPMT
- LÍMITE MUNICIPAL

PROTECCIÓN DE BARRANCOS

- CAUCE NO CATALOGADO COMO PÚBLICO
- CAUCE PÚBLICO

FASNIA (Nueva Aprobación Inicial) 2009

ESPACIOS NATURALES PROTEGIDOS

- T-11 PARQUE NATURAL DE CORONA FORESTAL
- T-14 MONUMENTO NATURAL DE BARRANCO DE FASNIA Y GÓMAR
- T-37 SITIO DE INTERÉS CIENTÍFICO DEL ACANTILADO LA HONDURA

LÍMITE MUNICIPAL

- TRAMO DE CAUCE NO CATALOGADO COMO PÚBLICO
- TRAMO DE CAUCE PÚBLICO (CATALOGO INSULAR DE CAUCES DE TITULARIDAD PÚBLICA)

SUELO URBANO Y URBANIZABLE

- SUCU: SUELO URBANO CONSOLIDADO
- SUNO: SUELO URBANIZABLE NO SECTORIZADO
- SUSO: SUELO URBANIZABLE SECTORIZADO ORDENADO

SUELO RÚSTICO

- SRPL: SUELO RÚSTICO DE PROTECCIÓN COSTERA
- SRPH: SUELO RÚSTICO DE PROTECCIÓN HOROLÓGICA
- SRPA: SUELO RÚSTICO DE PROTECCIÓN AGRARIA
- SRPA2: SUELO RÚSTICO DE PROTECCIÓN AGRARIA
- SRPA3: SUELO RÚSTICO DE PROTECCIÓN AGRARIA
- SRPA4: SUELO RÚSTICO DE PROTECCIÓN AGRARIA
- SRPI: SUELO RÚSTICO DE PROTECCIÓN DE INFRAESTRUCTURAS
- SRPI2: SUELO RÚSTICO DE PROTECCIÓN DE INFRAESTRUCTURAS FERROVIARIAS
- SRPI3: SUELO RÚSTICO DE PROTECCIÓN DE INFRAESTRUCTURAS FERROVIARIAS
- SRPT: SUELO RÚSTICO DE PROTECCIÓN TERRITORIAL
- SRAR: SUELO RÚSTICO DE ASENTAMIENTOS RURALES

ARICO (Aprobación Definitiva) 2000

Clasificación

- Urbano
- Urbanizable
- Doble Clasificación
- Sistema General
- Asentamiento Rural
- Protección Agraria
- Protección Costera
- Protección Natural
- Protección Paisajística
- Protección Territorial
- Protección de Infraestructuras

Base cartográfica:
Modelo Digital del Terreno
10 x 10 m
GRAFCAN, año 1996
Sis. de Referencia:
ITRF93
Elipsoide WGS84
Res. Geodésica:
RECCAN95
Sistema de representación:
UTM Huso 28 (ext)

LEYENDA:

Términos Municipales

- Zona de interés

Viaro existente

- Autopista
- Carretera principal
- Carreteras secundarias y locales
- Calles
- Pistas

CABILDO DE TENERIFE

ÁREA DE TURISMO Y PLANIFICACIÓN
S.T. de Planes Insulares

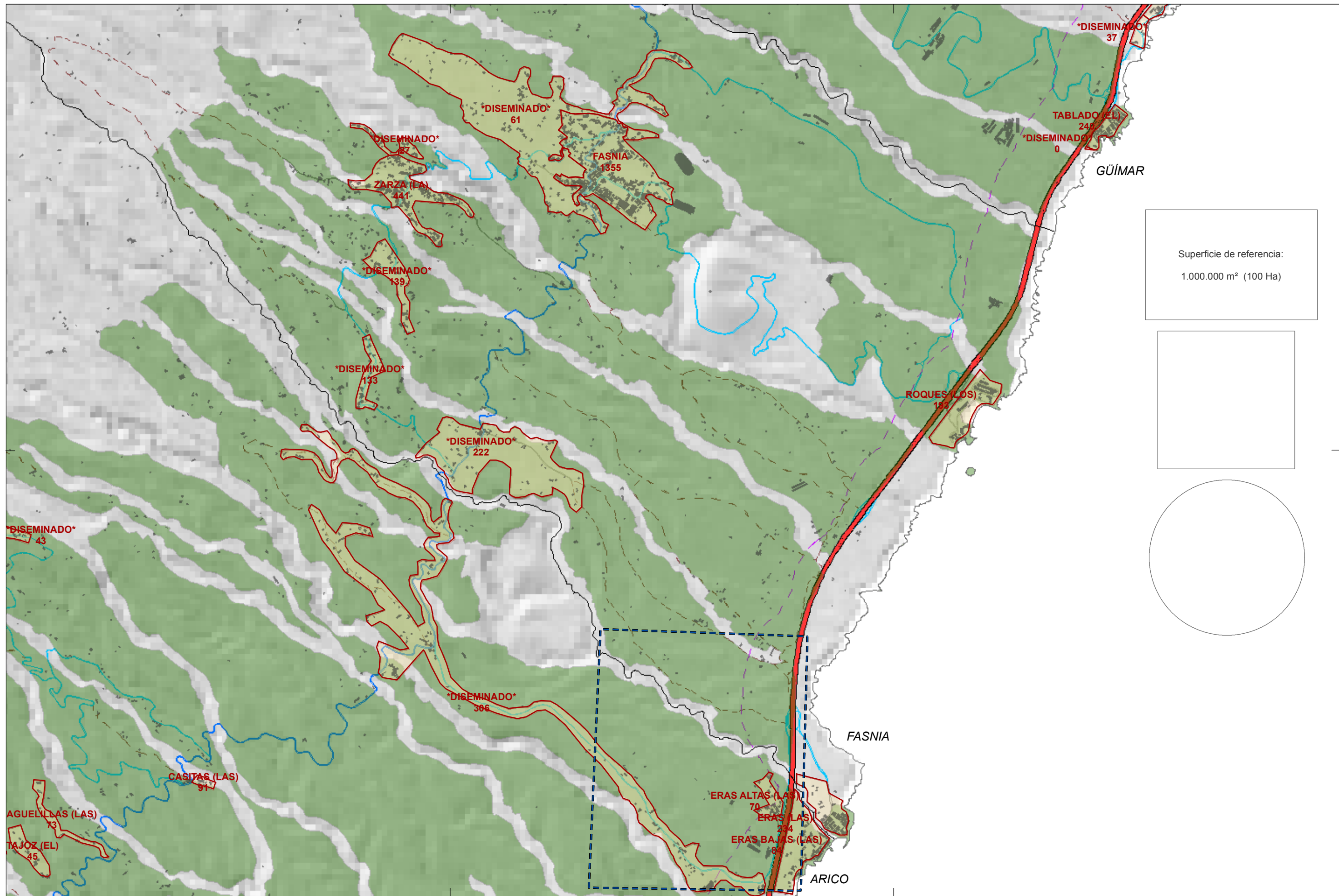
PLAN TERRITORIAL ESPECIAL DE ORDENACIÓN DE LA ACTIVIDAD INDUSTRIAL

FA25.5 ALTERNATIVAS DE UBICACIÓN DE INSTALACIONES INDUSTRIALES
PLANEAMIENTO URBANÍSTICO
Fasnía

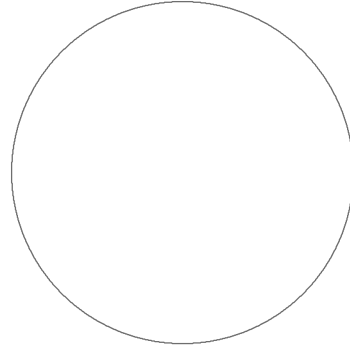
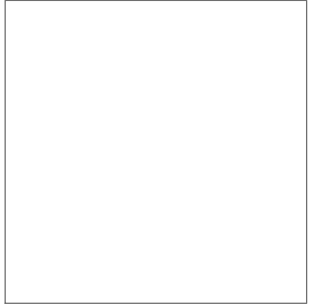
Fecha: Septiembre 2010

Escala: 1:25.000

0 500 1.000 1.500 Metros



Superficie de referencia:
1.000.000 m² (100 Ha)



Base cartográfica:
Modelo Digital
del Terreno
10 x 10 m
GRAFCAN, año 1996
Sist. de Referencia:
ITRF93
Elipsoide WGS84
Red Geodésica:
RECCAN95
Sistema de
representación:
UTM Huso 28 (ext)

LEYENDA:

- Términos Municipales
- Zonas objeto de análisis
- Línea a 500 m de la costa
- Zona de interés

Población y edificaciones

- Edificaciones
- Núcleos 2008
- 435** Población en el año 2008

Viaro

- Autopista
- Carretera principal
- Carreteras secundarias y locales
- Calles
- Pistas



PLAN TERRITORIAL ESPECIAL DE ORDENACIÓN DE LA ACTIVIDAD INDUSTRIAL

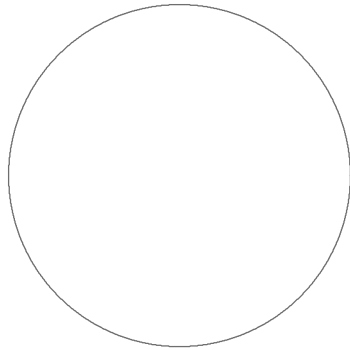
FA25.6 ALTERNATIVAS DE UBICACIÓN DE INSTALACIONES INDUSTRIALES DISTRIBUCIÓN DE LA POBLACIÓN Y EDIFICACIONES EXISTENTES Fasnía

Fecha: Septiembre 2010

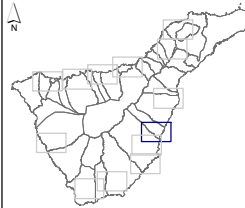
Escala: 1:25.000



Superficie de referencia:
1.000.000 m² (100 Ha)



Base cartográfica:
Modelo Digital
del Terreno
10 x 10 m
GRAFCAN, año 1996
Sist. de Referencia:
ITRF93
Elipsoide WGS84
Red Geodésica:
RECCAN95
Sistema de
representación:
UTM Huso 28 (ext)



LEYENDA:

- | | | |
|------------------------------|---------------------|----------------------------------|
| Términos Municipales | Cultivos
En uso | Viario
Autopista |
| Edificaciones | Abandono reciente | Carretera principal |
| Zonas excluidas del análisis | Abandono prolongado | Carreteras secundarias y locales |
| Línea a 500 m de la costa | | Calles |
| Zona de interés | | Pistas |



PLAN TERRITORIAL ESPECIAL DE ORDENACIÓN DE LA ACTIVIDAD INDUSTRIAL	
FA25.7	ALTERNATIVAS DE UBICACIÓN DE INSTALACIONES INDUSTRIALES PRESENCIA DE CULTIVOS Fasnía
Fecha: Septiembre 2010	Escala: 1:25.000