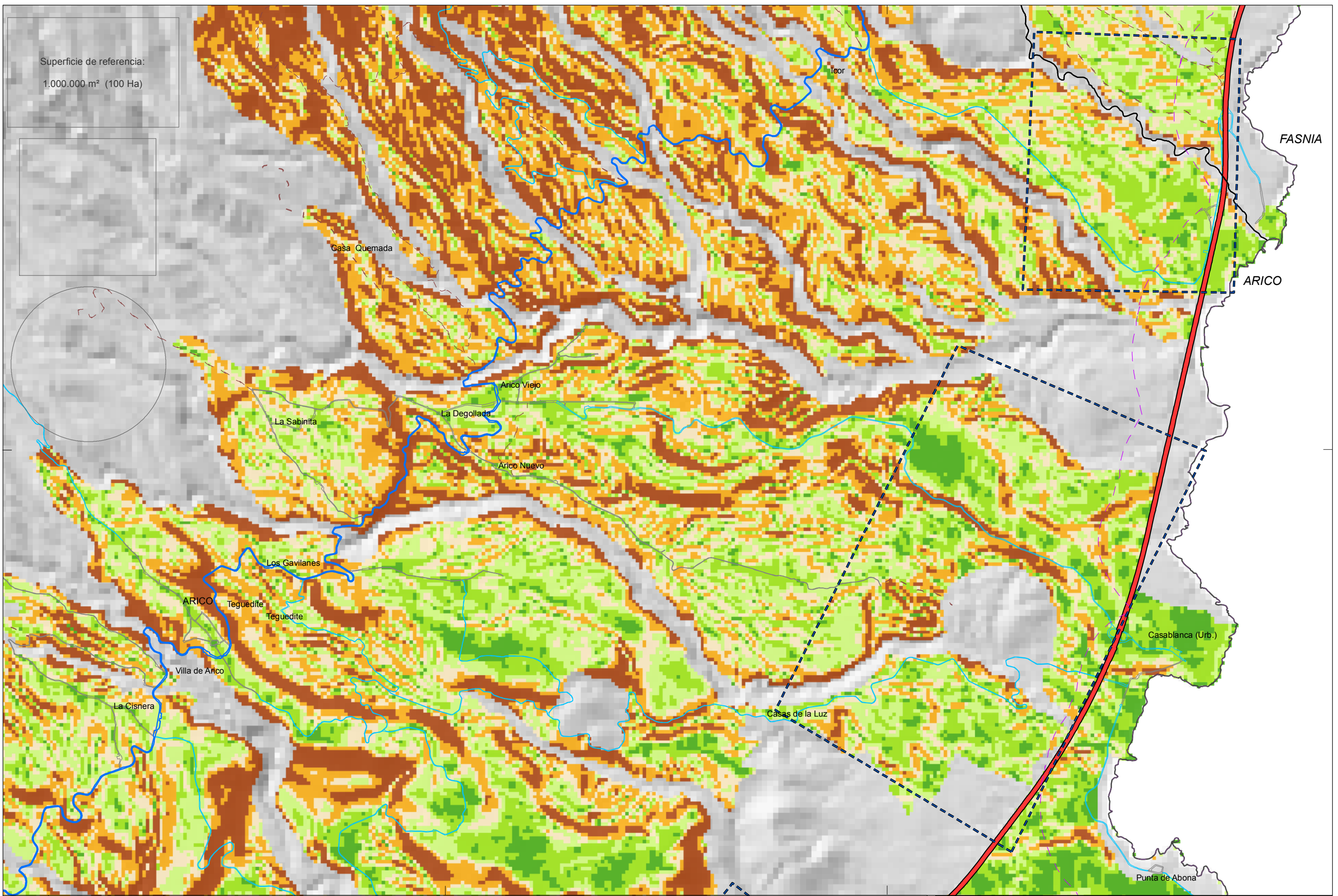
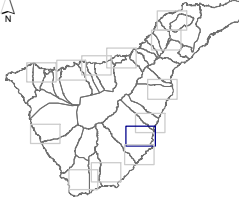


5.4.3. AN25. Arico Norte

Superficie de referencia:
1.000.000 m² (100 Ha)



Base cartográfica:
Modelo Digital del Terreno
10 x 10 m
GRAFCAN, año 1996
Sis. de Referencia:
ITRF93
Elipsoide WGS84
Red Geodésica:
RECCAN95
Sistema de representación:
UTM Huso 28 (ext)



LEYENDA:

- Términos Municipales
- Línea a 500 m de la costa
- Zona de interés
- Viaro**
Autopista
- Carretera principal
- Carreteras secundarias y locales
- Calles
- Pistas

Pendiente (%)

< 5	15 - 20
5 - 10	20 - 30
10 - 15	> 30

Criterio de aptitud vertiente Norte: Pendiente < 20%
Criterio de aptitud vertiente Sur: Pendiente < 15%



PLAN TERRITORIAL ESPECIAL DE ORDENACIÓN DE LA ACTIVIDAD INDUSTRIAL

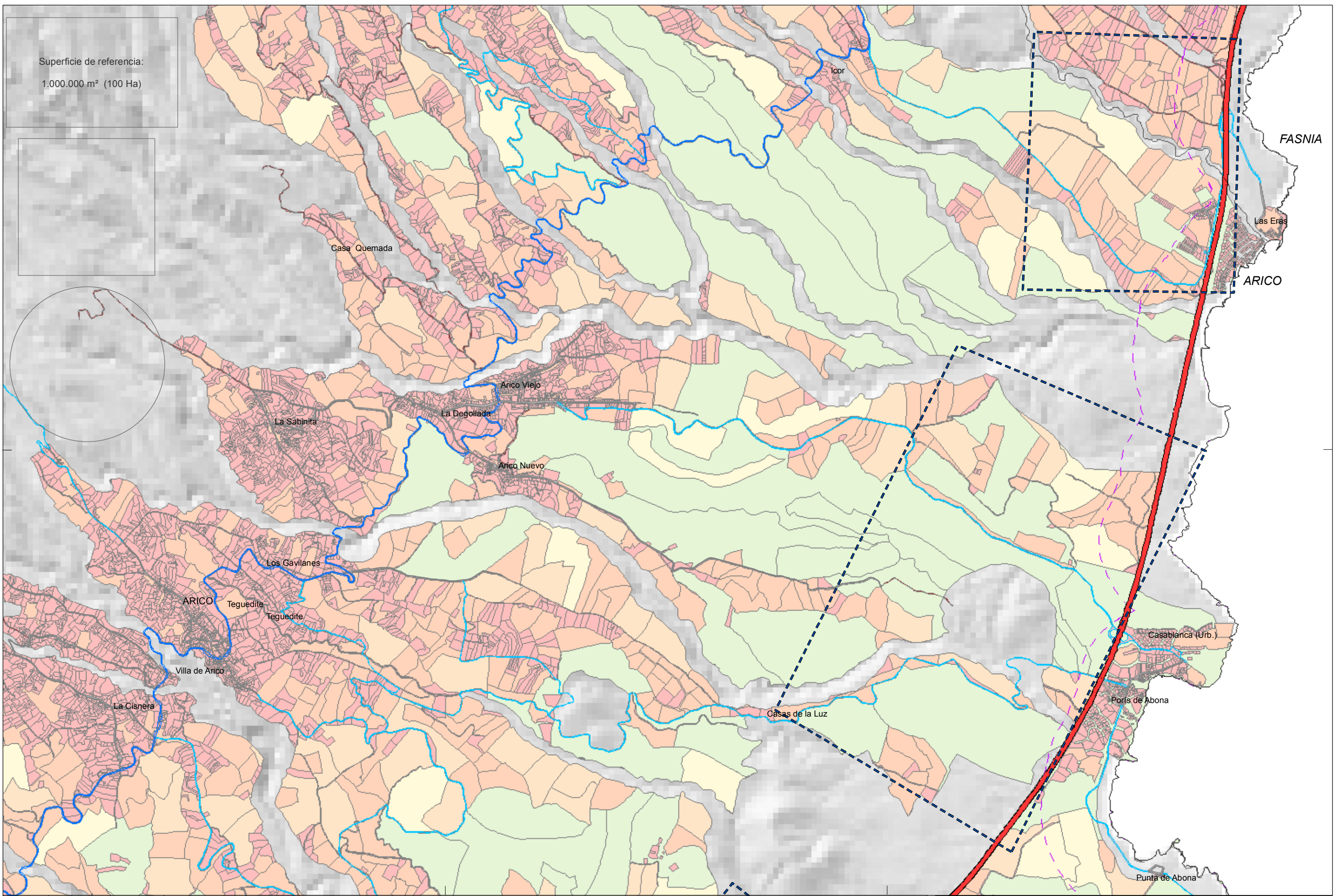
ALTERNATIVAS DE UBICACIÓN DE INSTALACIONES INDUSTRIALES
CLINOMETRÍA
Arico Norte

AN25.1

Fecha: Septiembre 2010

Escala: 1:25.000

Superficie de referencia:
1.000.000 m² (100 Ha)



Base cartográfica:
Modelo Digital
del Terreno
10 x 10 m
GRAFCAN, año 1996
Sis. de Referencia:
ITRF93
Elipsoide WGS84
Res. Geodésica:
RECCAN95
Sistema de
representación:
UTM Huso 28 (ext)

LEYENDA:

- Términos Municipales
- Línea a 500 m de la costa
- Zona de interés

Superficie de las parcelas

- < 10.000 m²
- 10.000 - 50.000 m²
- 50.000 - 100.000 m²
- 100.000 - 150.000 m²
- > 150.000 m²

Viaro

- Autopista
- Carretera principal
- Carreteras secundarias y locales
- Calles
- Pistas

PLAN TERRITORIAL ESPECIAL DE ORDENACIÓN DE LA ACTIVIDAD INDUSTRIAL

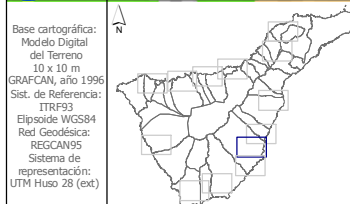
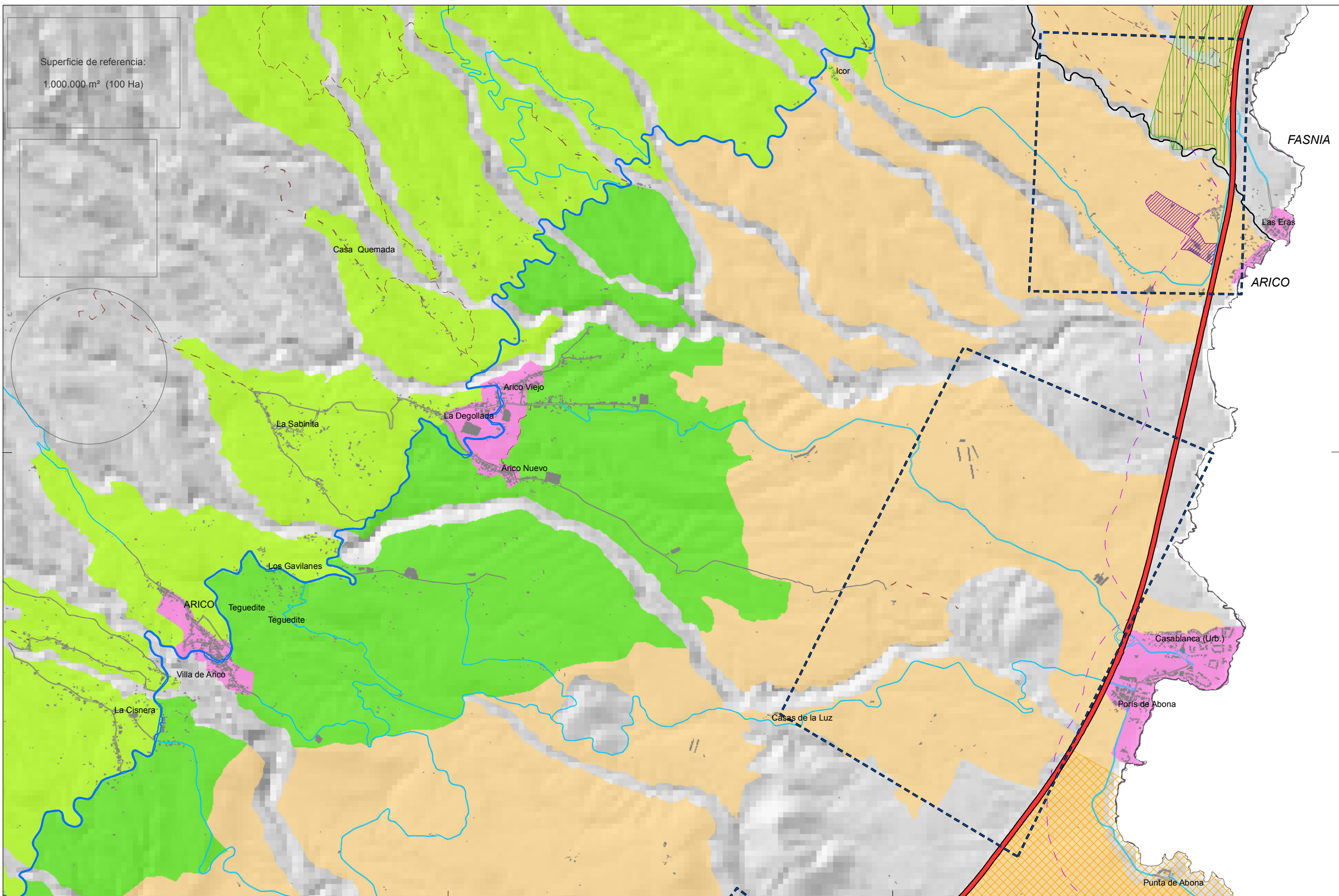
ALTERNATIVAS DE UBICACIÓN DE INSTALACIONES INDUSTRIALES ESTRUCTURA CATASTRAL Arico Norte

AN25.2

Fecha: Septiembre 2010

Escala: 1:25.000

Superficie de referencia:
1.000.000 m² (100 Ha)



LEYENDA:

- Términos Municipales
- Edificaciones
- Línea a 500 m de costa
- Zona de interés

Viaro existente

- Autopista
- Carret. principal
- Carret. secundarias y locales
- Calles
- Pistas

Localización de zonas industriales

- Áreas Industriales
- Polígonos de Gestión de Residuos
- Polígonos Ganaderos
- Talleres y cocheras Tren del Sur

Ámbitos según el PIOT

- Ámbitos industriales y terciarios
- Ámbito extractivo
- Ámbito de referencia turístico

Áreas de Regulación Homogénea del PIOT

- Protec. Territorial
- Protec. económica 1
- Protec. económica 2
- Protec. económica 3
- Áreas expansión urbana
- Áreas interés estratégico
- Áreas urbanas



PLAN TERRITORIAL ESPECIAL DE ORDENACIÓN DE LA ACTIVIDAD INDUSTRIAL

ALTERNATIVAS DE UBICACIÓN DE INSTALACIONES INDUSTRIALES ZONIFICACIÓN DEL PLAN INSULAR Y LOCALIZACIÓN DE ÁMBITOS INDUSTRIALES Arico Norte

AN25.3

Fecha: Septiembre 2010

Escala: 1:25.000

0 500 1.000 1.500 Metros