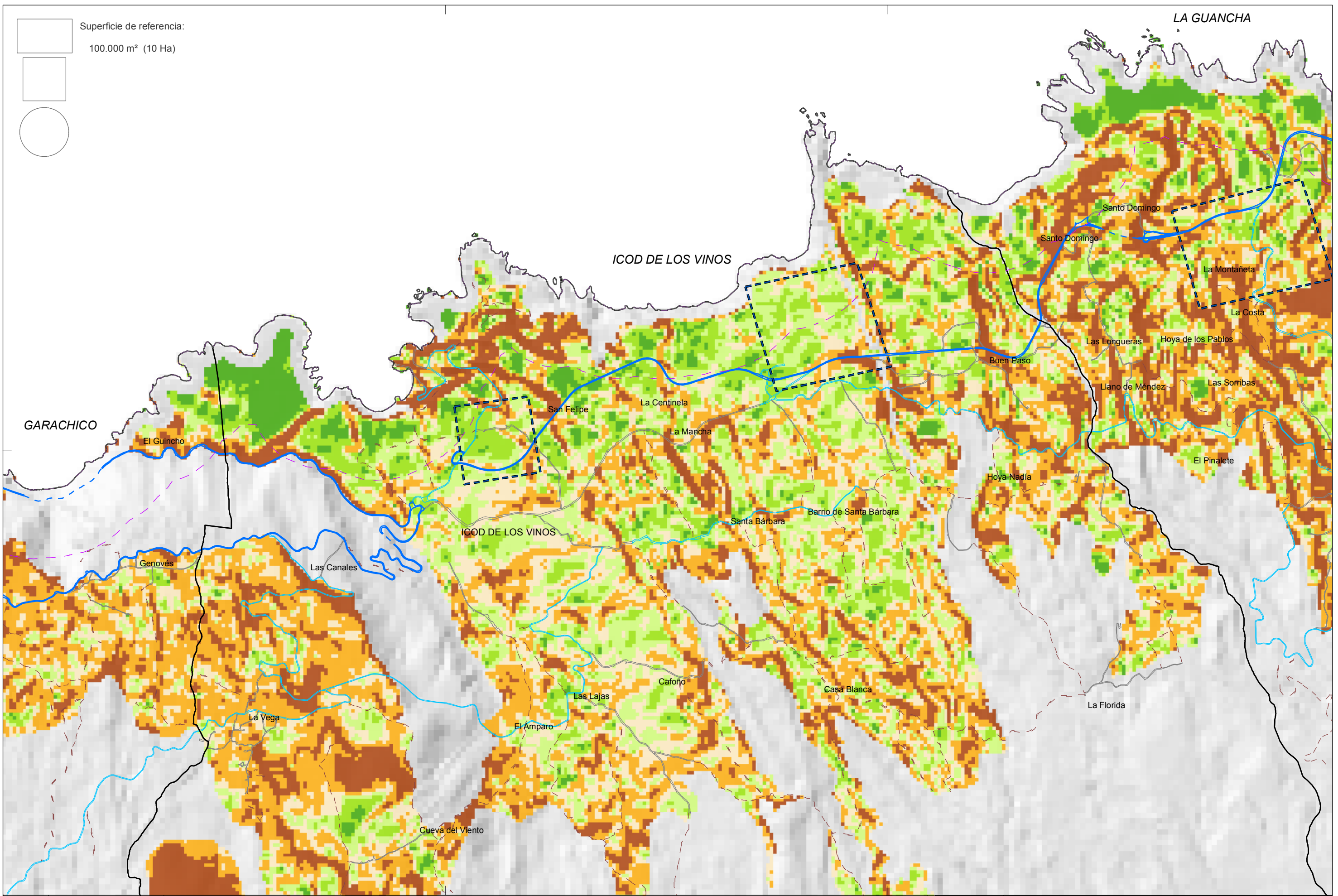


## 5.4.9. IC25.Icod



Base cartográfica:  
 Modelo Digital del Terreno  
 10 x 10 m  
 GRAFCAN, año 1996  
 Sis. de Referencia:  
 ITRF93  
 Elipsoide WGS84  
 Red Geodésica:  
 RECCAN95  
 Sistema de representación:  
 UTM Huso 28 (ext)

LEYENDA:

- Términos Municipales
- Línea a 500 m de la costa
- Zona de interés

**Viaro**

- Autopista
- Carretera principal
- Carreteras secundarias y locales
- Calles
- Pistas

**Pendiente (%)**

< 5	15 - 20
5 - 10	20 - 30
10 - 15	> 30

Criterio de aptitud vertiente Norte: Pendiente < 20%  
 Criterio de aptitud vertiente Sur: Pendiente < 15%



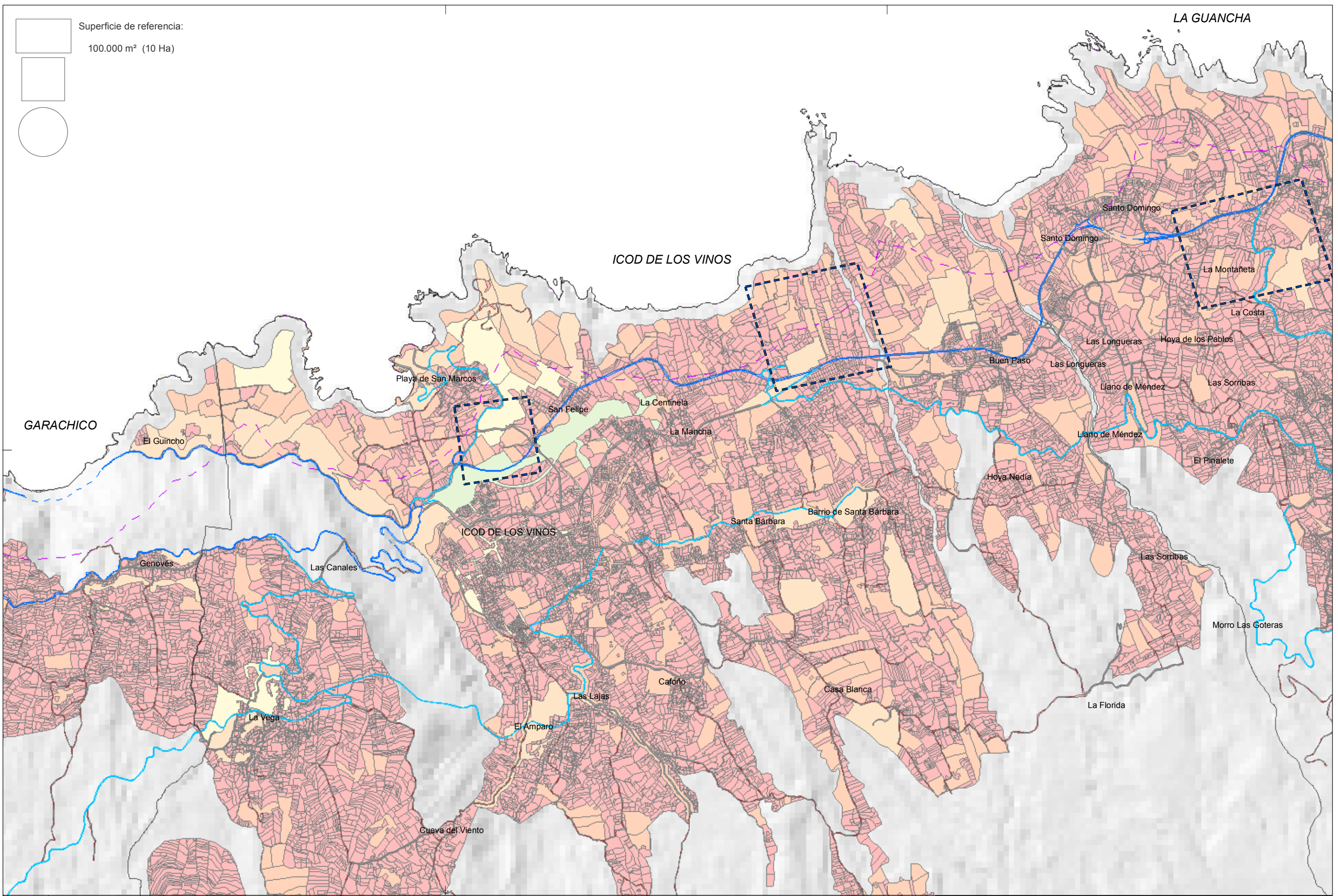
**PLAN TERRITORIAL ESPECIAL DE ORDENACIÓN DE LA ACTIVIDAD INDUSTRIAL**

**ALTERNATIVAS DE UBICACIÓN DE INSTALACIONES INDUSTRIALES CLINOMETRÍA Icod**

**IC25.1**

Fecha: Septiembre 2010

Escala: 1:25.000



Base cartográfica:  
 Modelo Digital  
 del Terreno  
 10 x 10 m  
 GRAFCAN, año 1996  
 Sis. de Referencia:  
 ITRF93  
 Elipsoide WGS84  
 Red Geodésica:  
 RECCAN95  
 Sistema de  
 representación:  
 UTM Huso 28 (ext)

LEYENDA:

- Términos Municipales
- Línea a 500 m de la costa
- Zona de interés

Superficie de las parcelas

- < 10.000 m<sup>2</sup>
- 10.000 - 50.000 m<sup>2</sup>
- 50.000 - 100.000 m<sup>2</sup>
- 100.000 - 150.000 m<sup>2</sup>
- > 150.000 m<sup>2</sup>

Viaro

- Autopista
- Carretera principal
- Carreteras secundarias y locales
- Calles
- Pistas



**PLAN TERRITORIAL ESPECIAL DE ORDENACIÓN DE LA ACTIVIDAD INDUSTRIAL**

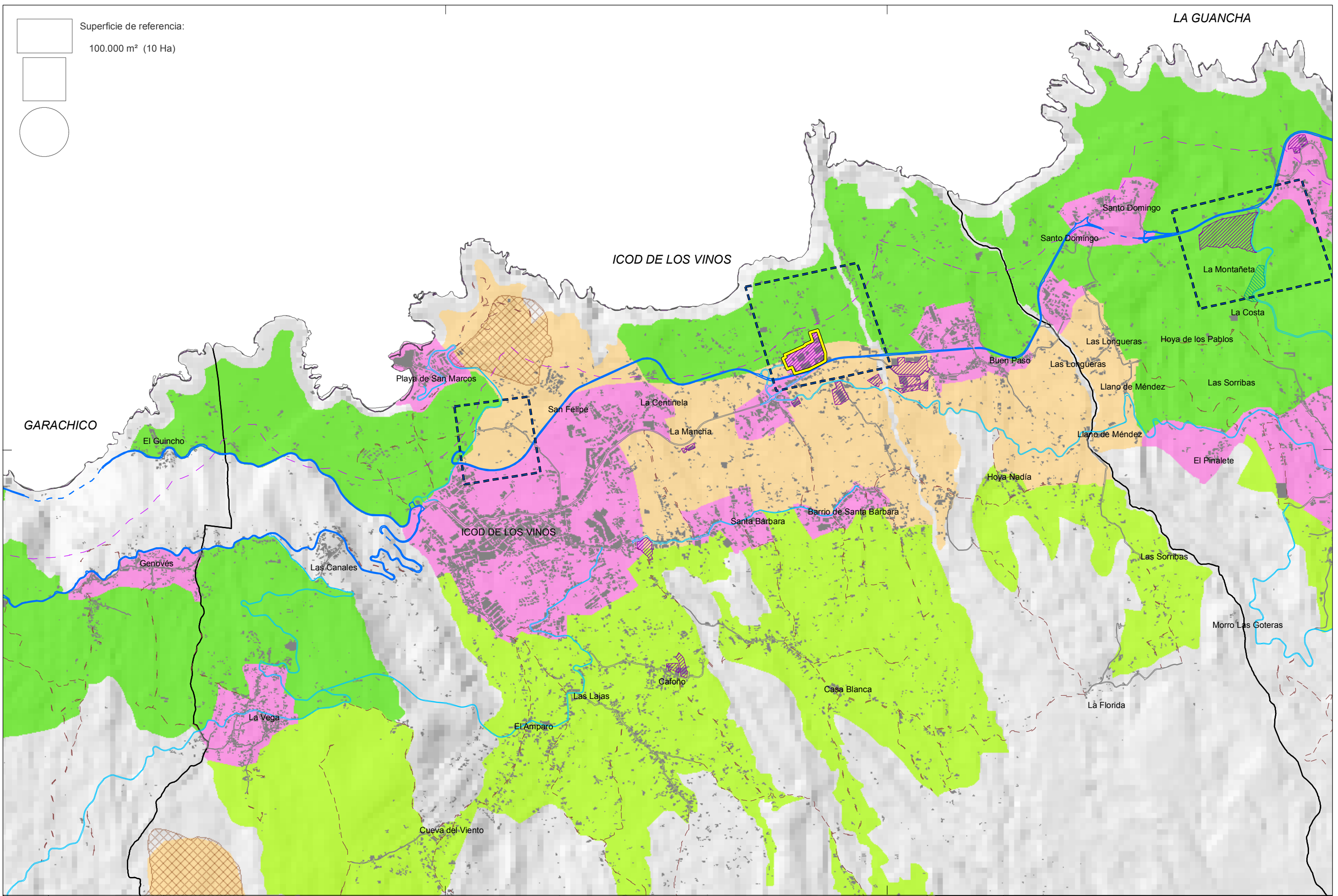
ALTERNATIVAS DE UBICACIÓN DE INSTALACIONES INDUSTRIALES ESTRUCTURA CATASTRAL Icod

IC25.2

Fecha: Septiembre 2010

Escala: 1:25.000

0 500 1.000 1.500 Metros



Superficie de referencia:  
100.000 m<sup>2</sup> (10 Ha)

Base cartográfica:  
Modelo Digital del Terreno  
10 x 10 m  
GRAFCAN, año 1996  
Sis. de Referencia:  
ITRF93  
Elipsoide WGS84  
Red Geodésica:  
RECCAN95  
Sistema de representación:  
UTM Huso 28 (ext)

**LEYENDA:**

- Términos Municipales
- Edificaciones
- Línea a 500 m de costa
- Zona de interés

**Viaro existente**

- Autopista
- Carret. principal
- Carret. secundarias y locales
- Calles
- Pistas

**Localización de zonas industriales**

- Áreas Industriales
- Polígonos de Gestión de Residuos
- Polígonos Ganaderos

**Ámbitos según el PIOT**

- Ámbitos industriales y terciarios
- Ámbito extractivo
- Ámbito de referencia turístico

**Áreas de Regulación Homogénea del PIOT**

- Protec. Territorial
- Protec. económica 1
- Protec. económica 2
- Protec. económica 3
- Áreas expansión urbana
- Áreas interés estratégico
- Áreas urbanas



**PLAN TERRITORIAL ESPECIAL DE ORDENACIÓN DE LA ACTIVIDAD INDUSTRIAL**

**IC25.3** ALTERNATIVAS DE UBICACIÓN DE INSTALACIONES INDUSTRIALES  
ZONIFICACIÓN DEL PLAN INSULAR Y LOCALIZACIÓN DE ÁMBITOS INDUSTRIALES  
Icod

Fecha: Septiembre 2010

Escala: 1:25.000

0 500 1.000 1.500 Metros