

Base cartográfica:  
Modelo Digital del Terreno  
10 x 10 m  
GRAFCAN, año 1996  
Sis. de Referencia:  
ITRF93  
Elipsoide WGS84  
Res. Geodésica:  
RECCAN95  
Sistema de representación:  
UTM Huso 28 (ext)

**LEYENDA:**

- Términos Municipales
- Zonas objeto de análisis
- Edificaciones
- Línea a 500 m de la costa
- Zona de interés

**Enlaces del viario en la vertiente sur**

- Existentes
- Previstos

**Área de influencia**

- < 500 m
- 500 - 1.000 m
- 1.000 - 1.500 m

**Viario existente**

- Autopista
- Carretera principal
- Carreteras secundarias y locales
- Calles
- Pistas

**Viario previsto**

- Red Metropolitana
- Anillo Insular
- Tercer Carril Norte
- Tercer carril Sur
- Trazado Tren del Sur
- Estaciones Tren del Sur



**PLAN TERRITORIAL ESPECIAL DE ORDENACIÓN DE LA ACTIVIDAD INDUSTRIAL**

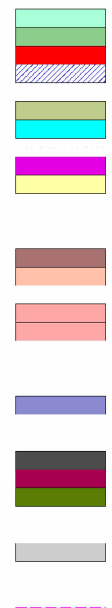
**IC25.4** ALTERNATIVAS DE UBICACIÓN DE INSTALACIONES INDUSTRIALES  
ACCESIBILIDAD  
Icod

Fecha: Septiembre 2010

Escala: 1:25.000

ICOD (Aprobación Definitiva 2009)

- CATEGORÍAS DE SUELO
- 001 SUELO NATIVO
  - 002 SUELO NATIVO CON PROTECCIÓN AMBIENTAL
  - 003 SUELO NATIVO CON PROTECCIÓN AMBIENTAL, PAISAJÍSTICA Y/O FISIOMORFOLÓGICA
  - 004 SUELO NATIVO CON PROTECCIÓN AMBIENTAL, PAISAJÍSTICA Y/O FISIOMORFOLÓGICA
  - 005 SUELO NATIVO CON PROTECCIÓN AMBIENTAL, TERRESTRE
  - 006 SUELO NATIVO CON PROTECCIÓN DE VALORES ECONÓMICOS
  - 007 SUELO NATIVO CON PROTECCIÓN DE VALORES ECONÓMICOS
  - 008 SUELO NATIVO CON PROTECCIÓN DE VALORES ECONÓMICOS, APROVECHABLES
  - 009 SUELO NATIVO CON PROTECCIÓN DE VALORES ECONÓMICOS, APROVECHABLES
  - 010 SUELO NATIVO CON PROTECCIÓN DE VALORES ECONÓMICOS, APROVECHABLES
  - 011 SUELO NATIVO CON PROTECCIÓN DE VALORES ECONÓMICOS, APROVECHABLES
  - 012 SUELO NATIVO CON PROTECCIÓN DE VALORES ECONÓMICOS, APROVECHABLES
  - 013 SUELO NATIVO CON PROTECCIÓN DE VALORES ECONÓMICOS, APROVECHABLES
  - 014 SUELO NATIVO CON PROTECCIÓN DE VALORES ECONÓMICOS, APROVECHABLES
  - 015 SUELO NATIVO CON PROTECCIÓN DE VALORES ECONÓMICOS, APROVECHABLES
  - 016 SUELO NATIVO CON PROTECCIÓN DE VALORES ECONÓMICOS, APROVECHABLES
  - 017 SUELO NATIVO CON PROTECCIÓN DE VALORES ECONÓMICOS, APROVECHABLES
  - 018 SUELO NATIVO CON PROTECCIÓN DE VALORES ECONÓMICOS, APROVECHABLES
  - 019 SUELO NATIVO CON PROTECCIÓN DE VALORES ECONÓMICOS, APROVECHABLES
  - 020 SUELO NATIVO CON PROTECCIÓN DE VALORES ECONÓMICOS, APROVECHABLES
  - 021 SUELO NATIVO CON PROTECCIÓN DE VALORES ECONÓMICOS, APROVECHABLES
  - 022 SUELO NATIVO CON PROTECCIÓN DE VALORES ECONÓMICOS, APROVECHABLES
  - 023 SUELO NATIVO CON PROTECCIÓN DE VALORES ECONÓMICOS, APROVECHABLES
  - 024 SUELO NATIVO CON PROTECCIÓN DE VALORES ECONÓMICOS, APROVECHABLES
  - 025 SUELO NATIVO CON PROTECCIÓN DE VALORES ECONÓMICOS, APROVECHABLES
  - 026 SUELO NATIVO CON PROTECCIÓN DE VALORES ECONÓMICOS, APROVECHABLES
  - 027 SUELO NATIVO CON PROTECCIÓN DE VALORES ECONÓMICOS, APROVECHABLES
  - 028 SUELO NATIVO CON PROTECCIÓN DE VALORES ECONÓMICOS, APROVECHABLES
  - 029 SUELO NATIVO CON PROTECCIÓN DE VALORES ECONÓMICOS, APROVECHABLES
  - 030 SUELO NATIVO CON PROTECCIÓN DE VALORES ECONÓMICOS, APROVECHABLES
  - 031 SUELO NATIVO CON PROTECCIÓN DE VALORES ECONÓMICOS, APROVECHABLES
  - 032 SUELO NATIVO CON PROTECCIÓN DE VALORES ECONÓMICOS, APROVECHABLES
  - 033 SUELO NATIVO CON PROTECCIÓN DE VALORES ECONÓMICOS, APROVECHABLES
  - 034 SUELO NATIVO CON PROTECCIÓN DE VALORES ECONÓMICOS, APROVECHABLES
  - 035 SUELO NATIVO CON PROTECCIÓN DE VALORES ECONÓMICOS, APROVECHABLES
  - 036 SUELO NATIVO CON PROTECCIÓN DE VALORES ECONÓMICOS, APROVECHABLES
  - 037 SUELO NATIVO CON PROTECCIÓN DE VALORES ECONÓMICOS, APROVECHABLES
  - 038 SUELO NATIVO CON PROTECCIÓN DE VALORES ECONÓMICOS, APROVECHABLES
  - 039 SUELO NATIVO CON PROTECCIÓN DE VALORES ECONÓMICOS, APROVECHABLES
  - 040 SUELO NATIVO CON PROTECCIÓN DE VALORES ECONÓMICOS, APROVECHABLES
  - 041 SUELO NATIVO CON PROTECCIÓN DE VALORES ECONÓMICOS, APROVECHABLES
  - 042 SUELO NATIVO CON PROTECCIÓN DE VALORES ECONÓMICOS, APROVECHABLES
  - 043 SUELO NATIVO CON PROTECCIÓN DE VALORES ECONÓMICOS, APROVECHABLES
  - 044 SUELO NATIVO CON PROTECCIÓN DE VALORES ECONÓMICOS, APROVECHABLES
  - 045 SUELO NATIVO CON PROTECCIÓN DE VALORES ECONÓMICOS, APROVECHABLES
  - 046 SUELO NATIVO CON PROTECCIÓN DE VALORES ECONÓMICOS, APROVECHABLES
  - 047 SUELO NATIVO CON PROTECCIÓN DE VALORES ECONÓMICOS, APROVECHABLES
  - 048 SUELO NATIVO CON PROTECCIÓN DE VALORES ECONÓMICOS, APROVECHABLES
  - 049 SUELO NATIVO CON PROTECCIÓN DE VALORES ECONÓMICOS, APROVECHABLES
  - 050 SUELO NATIVO CON PROTECCIÓN DE VALORES ECONÓMICOS, APROVECHABLES
  - 051 SUELO NATIVO CON PROTECCIÓN DE VALORES ECONÓMICOS, APROVECHABLES
  - 052 SUELO NATIVO CON PROTECCIÓN DE VALORES ECONÓMICOS, APROVECHABLES
  - 053 SUELO NATIVO CON PROTECCIÓN DE VALORES ECONÓMICOS, APROVECHABLES
  - 054 SUELO NATIVO CON PROTECCIÓN DE VALORES ECONÓMICOS, APROVECHABLES
  - 055 SUELO NATIVO CON PROTECCIÓN DE VALORES ECONÓMICOS, APROVECHABLES
  - 056 SUELO NATIVO CON PROTECCIÓN DE VALORES ECONÓMICOS, APROVECHABLES
  - 057 SUELO NATIVO CON PROTECCIÓN DE VALORES ECONÓMICOS, APROVECHABLES
  - 058 SUELO NATIVO CON PROTECCIÓN DE VALORES ECONÓMICOS, APROVECHABLES
  - 059 SUELO NATIVO CON PROTECCIÓN DE VALORES ECONÓMICOS, APROVECHABLES
  - 060 SUELO NATIVO CON PROTECCIÓN DE VALORES ECONÓMICOS, APROVECHABLES
  - 061 SUELO NATIVO CON PROTECCIÓN DE VALORES ECONÓMICOS, APROVECHABLES
  - 062 SUELO NATIVO CON PROTECCIÓN DE VALORES ECONÓMICOS, APROVECHABLES
  - 063 SUELO NATIVO CON PROTECCIÓN DE VALORES ECONÓMICOS, APROVECHABLES
  - 064 SUELO NATIVO CON PROTECCIÓN DE VALORES ECONÓMICOS, APROVECHABLES
  - 065 SUELO NATIVO CON PROTECCIÓN DE VALORES ECONÓMICOS, APROVECHABLES
  - 066 SUELO NATIVO CON PROTECCIÓN DE VALORES ECONÓMICOS, APROVECHABLES
  - 067 SUELO NATIVO CON PROTECCIÓN DE VALORES ECONÓMICOS, APROVECHABLES
  - 068 SUELO NATIVO CON PROTECCIÓN DE VALORES ECONÓMICOS, APROVECHABLES
  - 069 SUELO NATIVO CON PROTECCIÓN DE VALORES ECONÓMICOS, APROVECHABLES
  - 070 SUELO NATIVO CON PROTECCIÓN DE VALORES ECONÓMICOS, APROVECHABLES
  - 071 SUELO NATIVO CON PROTECCIÓN DE VALORES ECONÓMICOS, APROVECHABLES
  - 072 SUELO NATIVO CON PROTECCIÓN DE VALORES ECONÓMICOS, APROVECHABLES
  - 073 SUELO NATIVO CON PROTECCIÓN DE VALORES ECONÓMICOS, APROVECHABLES
  - 074 SUELO NATIVO CON PROTECCIÓN DE VALORES ECONÓMICOS, APROVECHABLES
  - 075 SUELO NATIVO CON PROTECCIÓN DE VALORES ECONÓMICOS, APROVECHABLES
  - 076 SUELO NATIVO CON PROTECCIÓN DE VALORES ECONÓMICOS, APROVECHABLES
  - 077 SUELO NATIVO CON PROTECCIÓN DE VALORES ECONÓMICOS, APROVECHABLES
  - 078 SUELO NATIVO CON PROTECCIÓN DE VALORES ECONÓMICOS, APROVECHABLES
  - 079 SUELO NATIVO CON PROTECCIÓN DE VALORES ECONÓMICOS, APROVECHABLES
  - 080 SUELO NATIVO CON PROTECCIÓN DE VALORES ECONÓMICOS, APROVECHABLES
  - 081 SUELO NATIVO CON PROTECCIÓN DE VALORES ECONÓMICOS, APROVECHABLES
  - 082 SUELO NATIVO CON PROTECCIÓN DE VALORES ECONÓMICOS, APROVECHABLES
  - 083 SUELO NATIVO CON PROTECCIÓN DE VALORES ECONÓMICOS, APROVECHABLES
  - 084 SUELO NATIVO CON PROTECCIÓN DE VALORES ECONÓMICOS, APROVECHABLES
  - 085 SUELO NATIVO CON PROTECCIÓN DE VALORES ECONÓMICOS, APROVECHABLES
  - 086 SUELO NATIVO CON PROTECCIÓN DE VALORES ECONÓMICOS, APROVECHABLES
  - 087 SUELO NATIVO CON PROTECCIÓN DE VALORES ECONÓMICOS, APROVECHABLES
  - 088 SUELO NATIVO CON PROTECCIÓN DE VALORES ECONÓMICOS, APROVECHABLES
  - 089 SUELO NATIVO CON PROTECCIÓN DE VALORES ECONÓMICOS, APROVECHABLES
  - 090 SUELO NATIVO CON PROTECCIÓN DE VALORES ECONÓMICOS, APROVECHABLES
  - 091 SUELO NATIVO CON PROTECCIÓN DE VALORES ECONÓMICOS, APROVECHABLES
  - 092 SUELO NATIVO CON PROTECCIÓN DE VALORES ECONÓMICOS, APROVECHABLES
  - 093 SUELO NATIVO CON PROTECCIÓN DE VALORES ECONÓMICOS, APROVECHABLES
  - 094 SUELO NATIVO CON PROTECCIÓN DE VALORES ECONÓMICOS, APROVECHABLES
  - 095 SUELO NATIVO CON PROTECCIÓN DE VALORES ECONÓMICOS, APROVECHABLES
  - 096 SUELO NATIVO CON PROTECCIÓN DE VALORES ECONÓMICOS, APROVECHABLES
  - 097 SUELO NATIVO CON PROTECCIÓN DE VALORES ECONÓMICOS, APROVECHABLES
  - 098 SUELO NATIVO CON PROTECCIÓN DE VALORES ECONÓMICOS, APROVECHABLES
  - 099 SUELO NATIVO CON PROTECCIÓN DE VALORES ECONÓMICOS, APROVECHABLES
  - 100 SUELO NATIVO CON PROTECCIÓN DE VALORES ECONÓMICOS, APROVECHABLES

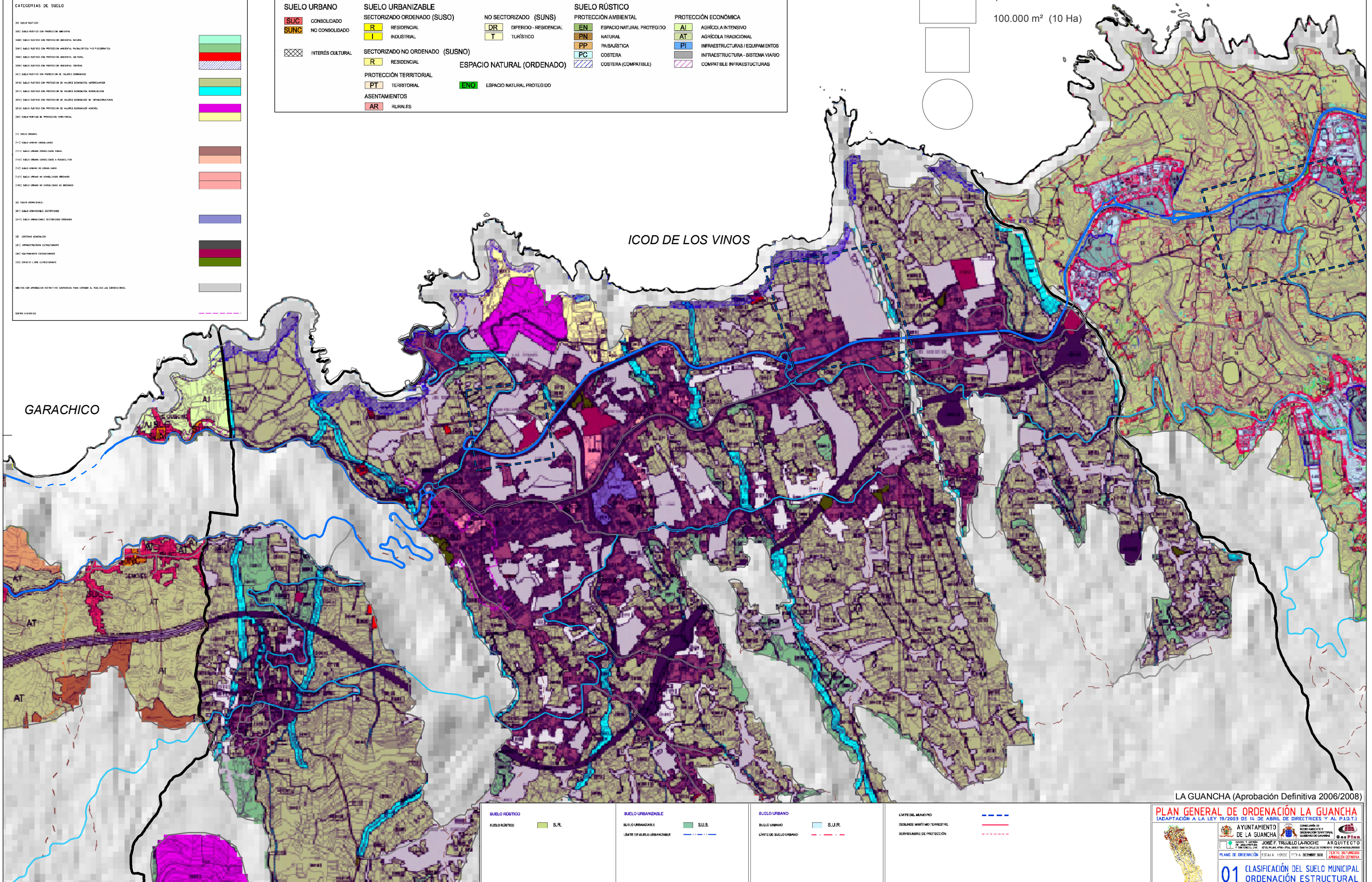


GARACHICO (Aprobación inicial 2009)

- |                            |                                      |                                       |                                     |                                |  |
|----------------------------|--------------------------------------|---------------------------------------|-------------------------------------|--------------------------------|--|
| <b>SUELO URBANO</b>        | <b>SUELO URBANIZABLE</b>             | <b>NO SECTORIZADO (SUNS)</b>          | <b>SUELO RÚSTICO</b>                | <b>PROTECCIÓN AMBIENTAL</b>    | <b>PROTECCIÓN ECONÓMICA</b>                |
| <b>SUC</b> CONSOLIDADO     | <b>R</b> RESIDENCIAL                 | <b>DR</b> DIFERIDO - RESIDENCIAL      | <b>EN</b> ESPACIO NATURAL PROTEGIDO | <b>AI</b> AGRÍCOLA INTENSIVO   | <b>AI</b> AGRÍCOLA INTENSIVO               |
| <b>SUNC</b> NO CONSOLIDADO | <b>I</b> INDUSTRIAL                  | <b>T</b> TURÍSTICO                    | <b>PN</b> NATURAL                   | <b>AT</b> AGRÍCOLA TRADICIONAL | <b>PI</b> INFRAESTRUCTURAS / EQUIPAMIENTOS |
| <b>IC</b> INTERÉS CULTURAL | <b>SUSNO</b> SECTORIZADO NO ORDENADO |                                       | <b>PP</b> PAISAJÍSTICA              | <b>PC</b> COSTERA              | <b>CI</b> INFRAESTRUCTURA - SISTEMA VIARIO |
|                            | <b>R</b> RESIDENCIAL                 | <b>ENCO</b> ESPACIO NATURAL PROTEGIDO | <b>PC</b> COSTERA                   | <b>CC</b> COSTERA (COMPATIBLE) | <b>CI</b> COMPATIBLE INFRAESTRUCTURAS      |
|                            | <b>PT</b> TERRITORIAL                |                                       |                                     |                                |  |
|                            | <b>AR</b> RURALES                    |                                       |                                     |                                |  |

Superficie de referencia: LA GUANCHA

100.000 m<sup>2</sup> (10 Ha)



<b>SUELO RÚSTICO</b>	<b>SUELO URBANIZABLE</b>	<b>SUELO URBANO</b>	<b>LÍMITE DEL MUNICIPIO</b>
SUELO RÚSTICO	SUELO URBANIZABLE	SUELO URBANO	DELINTE MUNICIPIO TERRESTRE
S.R.	S.U.B.	S.U.R.	SUPERVILLAGE DE PROTECCIÓN
	LÍMITE DE SUELO URBANIZABLE	LÍMITE DE SUELO URBANO	

LA GUANCHA (Aprobación Definitiva 2006/2008)

**PLAN GENERAL DE ORDENACIÓN LA GUANCHA**  
(ADAPTACIÓN A LA LEY 19/2003 DE 14 DE ABRIL DE DIRECTRICES Y AL P.I.O.T.)

AYUNTAMIENTO DE LA GUANCHA

CONSEJO REGULADOR DE ORDENACIÓN TERRITORIAL Y URBANÍSTICA DEL GOBIERNO DE CANARIAS

JOSE F. TRUJILLO LA ROCHE ARQUITECTO

PLANO DE ORDENACIÓN ESCALA 1:1000 11-A DICIEMBRE 2008 TEXTO REVISADO AMBIACIÓN 2009

**01 CLASIFICACIÓN DEL SUELO MUNICIPAL ORDENACIÓN ESTRUCTURAL**

Base cartográfica:  
Modelo Digital del Terreno  
10 x 10 m  
GRAFCAN, año 1996  
Sist. de Referencia:  
ITRF93  
Elipsoide WGS84  
Red Geodésica:  
RECCAN95  
Sistema de representación:  
UTM Huso 28 (ext)

- LEYENDA:
- Términos Municipales
  - Zona de interés
  - Autopista
  - Carretera principal
  - Carreteras secundarias y locales
  - Calles
  - Pistas

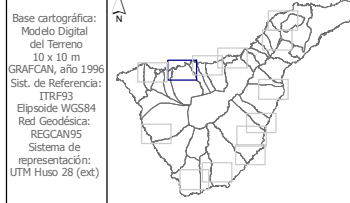
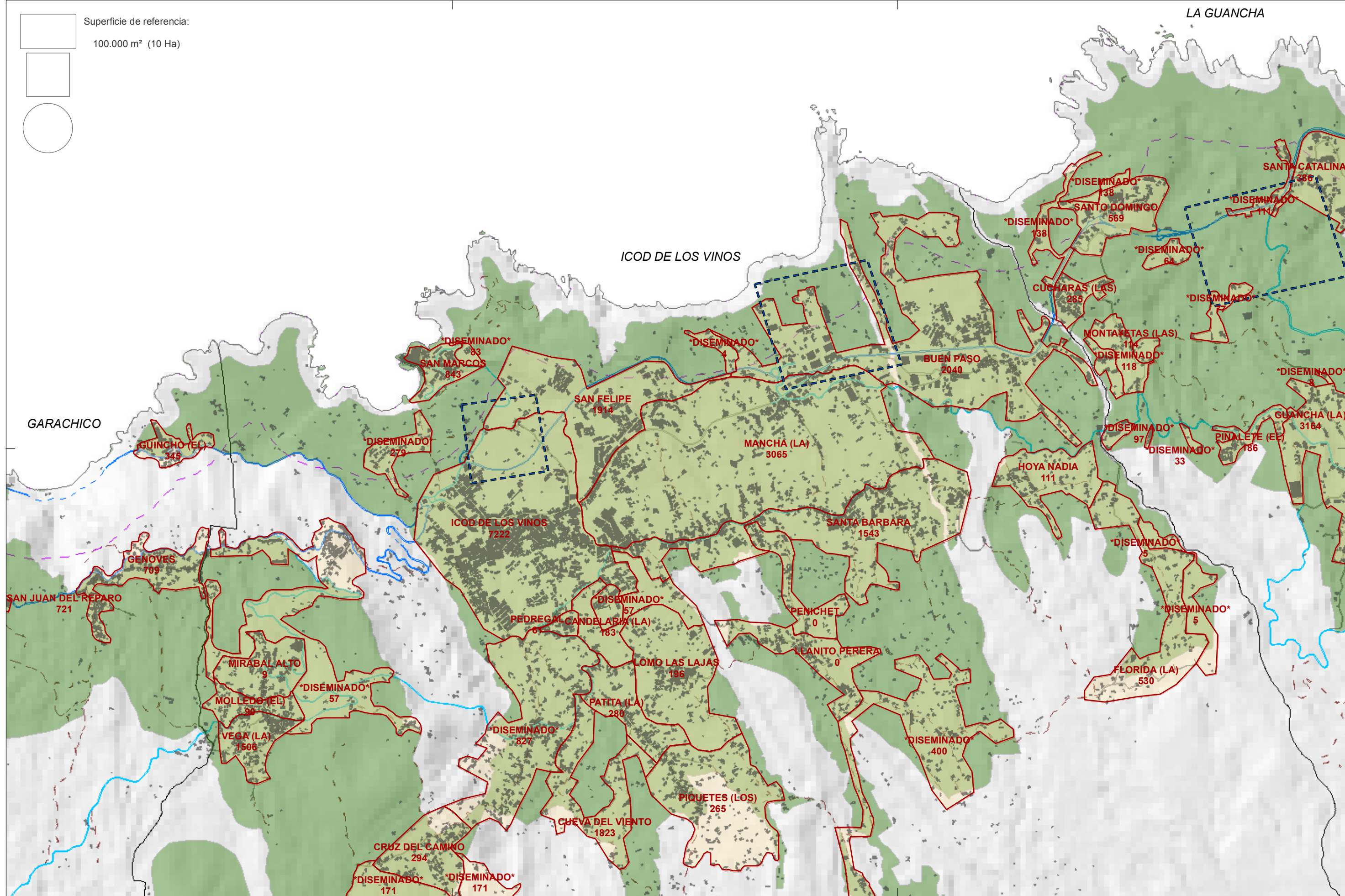
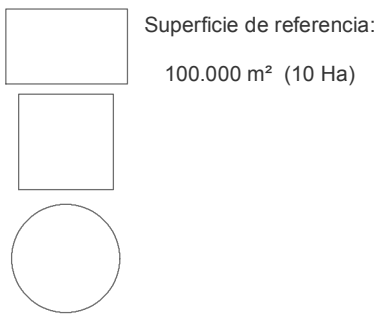
**PLAN TERRITORIAL ESPECIAL DE ORDENACIÓN DE LA ACTIVIDAD INDUSTRIAL**

**IC25.5** ALTERNATIVAS DE UBICACIÓN DE INSTALACIONES INDUSTRIALES PLANEAMIENTO URBANÍSTICO Icod

Fecha: Septiembre 2010

Escala: 1:25.000

0 500 1.000 1.500 Metros



LEYENDA:

	Términos Municipales
	Zonas objeto de análisis
	Núcleos 2008
	Línea a 500 m de la costa
	Zona de interés

Población y edificaciones

	Edificaciones
	Núcleos 2008
<b>435</b>	Población en el año 2008

Viario

	Autopista
	Carretera principal
	Carreteras secundarias y locales
	Calles
	Pistas

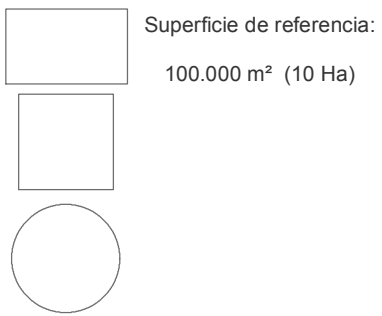
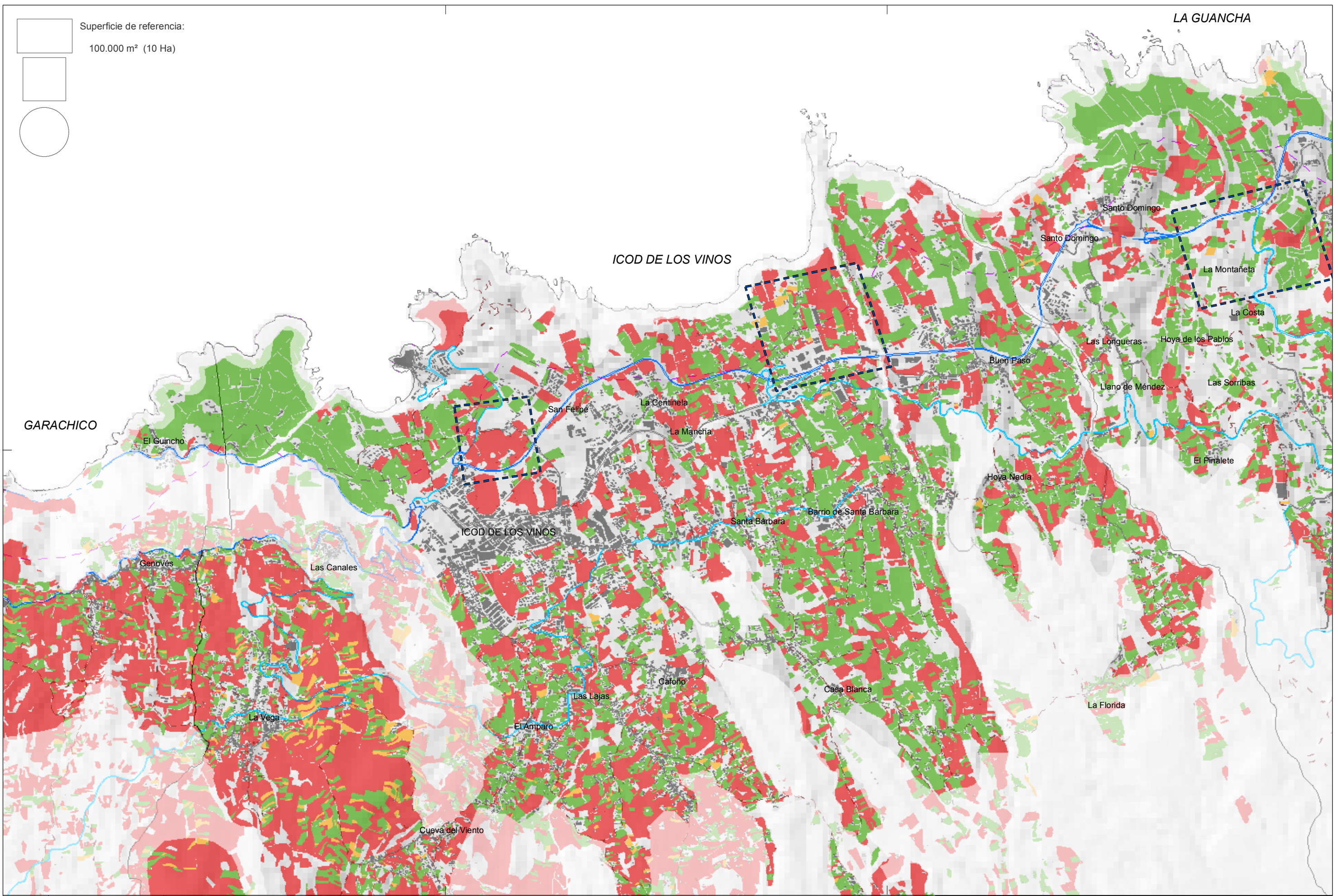


**PLAN TERRITORIAL ESPECIAL DE ORDENACIÓN DE LA ACTIVIDAD INDUSTRIAL**

**IC25.6** ALTERNATIVAS DE UBICACIÓN DE INSTALACIONES INDUSTRIALES DISTRIBUCIÓN DE LA POBLACIÓN Y EDIFICACIONES EXISTENTES Icod

Fecha: Septiembre 2010

Escala: 1:25.000



Base cartográfica:  
Modelo Digital del Terreno  
10 x 10 m  
GRAFCAN, año 1996  
Sist. de Referencia:  
ITRF93  
Elipsoide WGS84  
Red Geodésica:  
RECCAN95  
Sistema de representación:  
UTM Huso 28 (ext)

**LEYENDA:**

Términos Municipales	Cultivos En uso	Vario Autopista
Edificaciones	Abandono reciente	Carretera principal
Zonas excluidas del análisis	Abandono prolongado	Carreteras secundarias y locales
Línea a 500 m de la costa		Calles
Zona de interés		Pistas

ÁREA DE TURISMO Y PLANIFICACIÓN  
S.T. de Planes Insulares

**PLAN TERRITORIAL ESPECIAL DE ORDENACIÓN DE LA ACTIVIDAD INDUSTRIAL**

**IC25.7** ALTERNATIVAS DE UBICACIÓN DE INSTALACIONES INDUSTRIALES PRESENCIA DE CULTIVOS Icod

Fecha: Septiembre 2010

Escala: 1:25.000