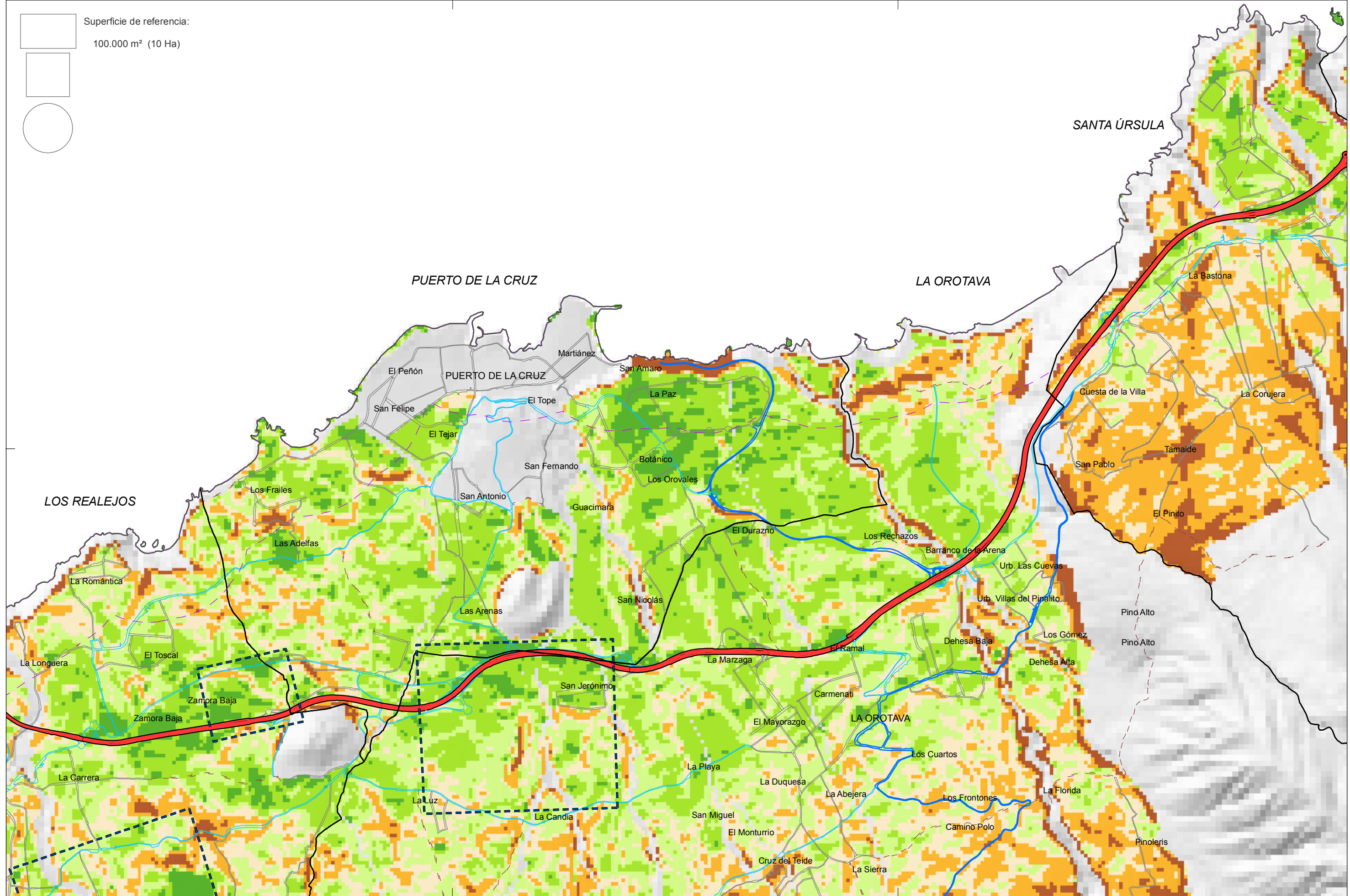
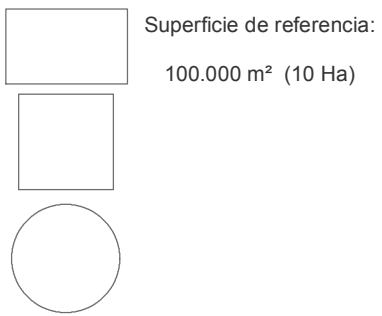


5.4.11. VO25. Valle de la Orotava



Base cartográfica:
Modelo Digital del Terreno
10 x 10 m
GRAFCAN, año 1996
Sis. de Referencia:
ITRF93
Elipsoide WGS84
Res. Geodésica:
NECCAN95
Sistema de representación:
UTM Huso 28 (ext)

LEYENDA:

- Términos Municipales
- Línea a 500 m de la costa
- Zona de interés
- Viario**
Autopista
- Carretera principal
- Carreteras secundarias y locales
- Calles
- Pistas

- Pendiente (%)**
- < 5
 - 5 - 10
 - 10 - 15
 - 15 - 20
 - 20 - 30
 - > 30
- Criterio de aptitud vertiente Norte: Pendiente < 20%
Criterio de aptitud vertiente Sur: Pendiente < 15%

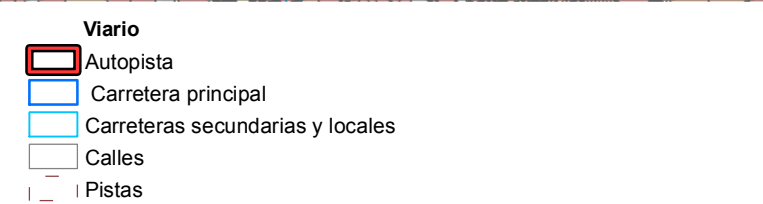
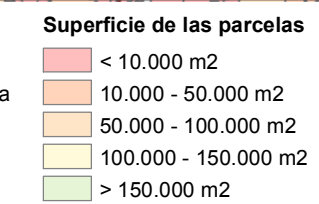
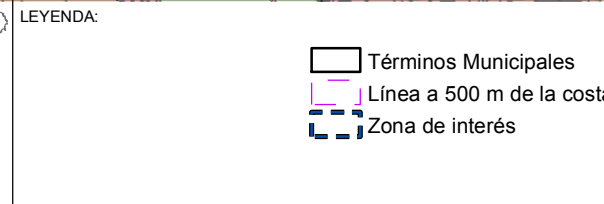
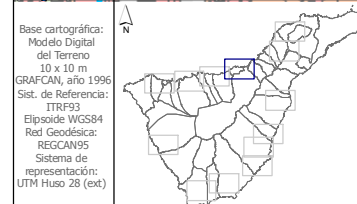
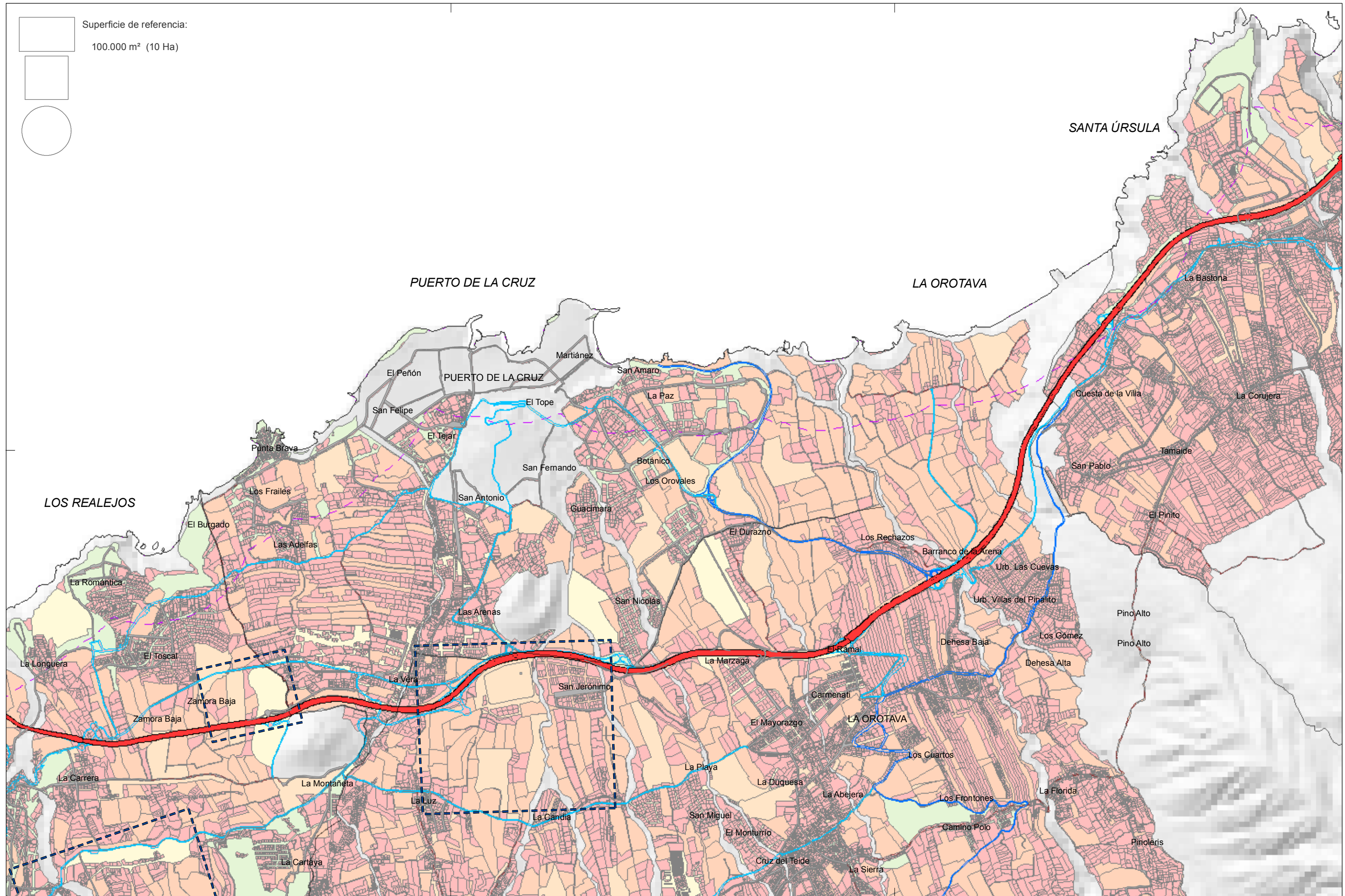
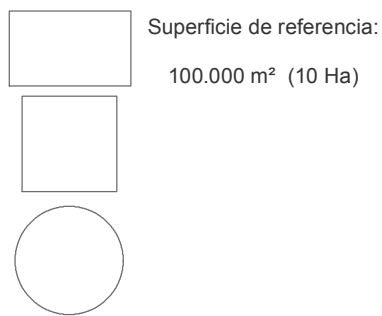


PLAN TERRITORIAL ESPECIAL DE ORDENACIÓN DE LA ACTIVIDAD INDUSTRIAL

VO25.1 ALTERNATIVAS DE UBICACIÓN DE INSTALACIONES INDUSTRIALES
CLINOMETRÍA
Valle de la Orotava

Fecha: Septiembre 2010

Escala: 1:25.000

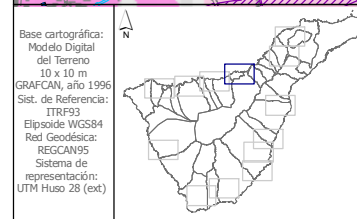
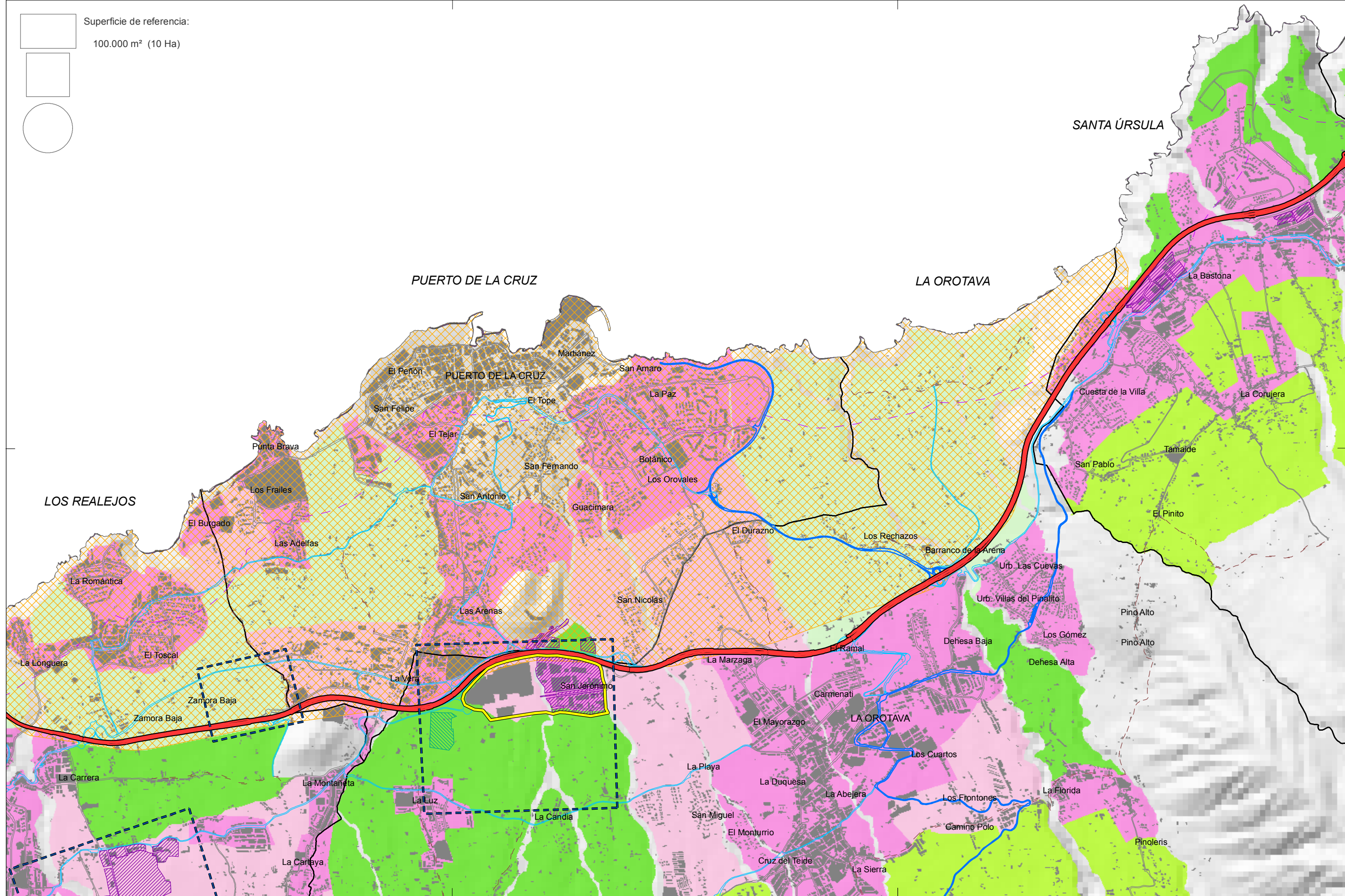
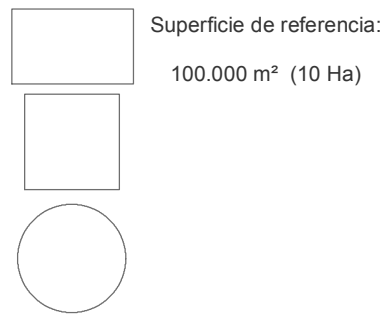


PLAN TERRITORIAL ESPECIAL DE ORDENACIÓN DE LA ACTIVIDAD INDUSTRIAL

VO25.2 ALTERNATIVAS DE UBICACIÓN DE INSTALACIONES INDUSTRIALES ESTRUCTURA CATASTRAL Valle de la Orotava

Fecha: Septiembre 2010

Escala: 1:25.000



LEYENDA:		Localización de zonas industriales		Ámbitos según el PIOT		Áreas de Regulación Homogénea del PIOT		
Términos Municipales	Autopista	Áreas Industriales	Ámbitos industriales y terciarios	Protec. Territorial	Áreas expansión urbana	Protec. económica 1	Áreas interés estratégico	Áreas urbanas
Edificaciones	Carret. principal	Polígonos de Gestión de Residuos	Ámbito extractivo	Protec. económica 2		Protec. económica 3		
Línea a 500 m de costa	Carret. secundarias y locales	Polígonos Ganaderos	Ámbito de referencia turístico					
Zona de interés	Calles							
	Pistas							

ÁREA DE TURISMO Y PLANIFICACIÓN
S.T. de Planes Insulares

PLAN TERRITORIAL ESPECIAL DE ORDENACIÓN DE LA ACTIVIDAD INDUSTRIAL

VO25.3

ALTERNATIVAS DE UBICACIÓN DE INSTALACIONES INDUSTRIALES
ZONIFICACIÓN DEL PLAN INSULAR Y LOCALIZACIÓN DE ÁMBITOS INDUSTRIALES
Valle de la Orotava

Fecha:
Septiembre 2010

Escala:
0 500 1.25.000 1.000 1.500
Metros