

Base cartográfica:
Modelo Digital del Terreno
10 x 10 m
GRAFCAN, año 1996
Sis. de Referencia:
ITRF93
Elipsoide WGS84
Res. Geodésica:
RECCAN95
Sistema de representación:
UTM Huso 28 (ext)

LEYENDA:

- Términos Municipales
- Zonas objeto de análisis
- Edificaciones
- Línea a 500 m de la costa
- Zona de interés

Enlaces del viario en la vertiente sur

- Existentes
- Previstos

Area de influencia

- < 500 m
- 500 - 1.000 m
- 1.000 - 1.500 m

Viaro existente

- Autopista
- Carretera principal
- Carreteras secundarias y locales
- Calles
- Pistas

Viaro previsto

- Red Metropolitana
- Anillo Insular
- Tercer Carril Norte
- Tercer carril Sur
- Trazado Tren del Sur
- Estaciones Tren del Sur

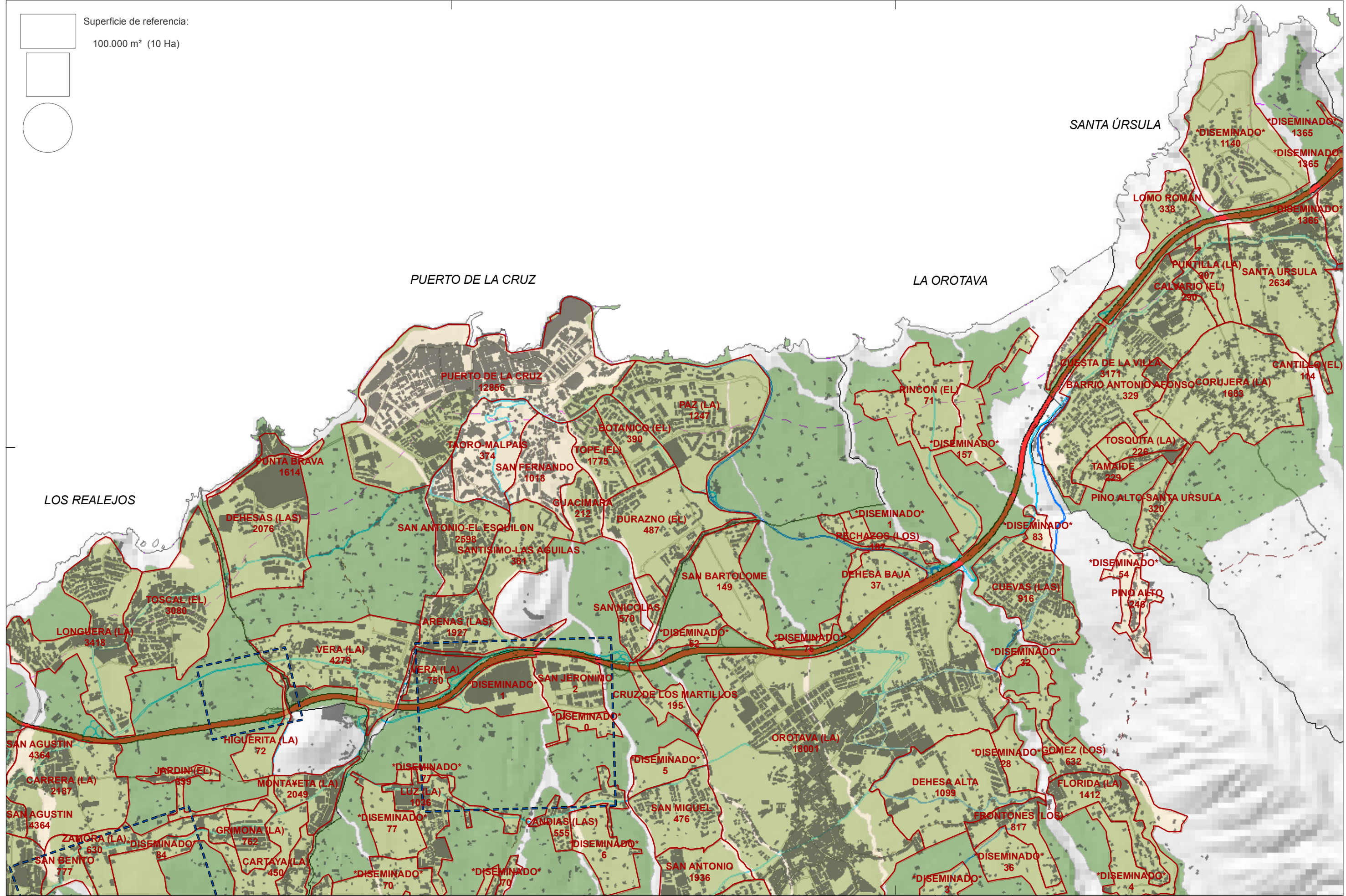
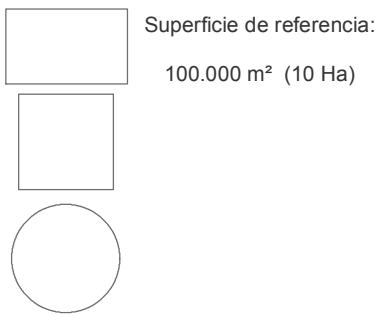


PLAN TERRITORIAL ESPECIAL DE ORDENACIÓN DE LA ACTIVIDAD INDUSTRIAL

VO25.4 ALTERNATIVAS DE UBICACIÓN DE INSTALACIONES INDUSTRIALES
ACCESIBILIDAD
Valle de la Orotava

Fecha: Septiembre 2010

Escala: 1:25.000



Base cartográfica:
Modelo Digital
del Terreno
10 x 10 m
GRAFCAN, año 1996
Sist. de Referencia:
ITRF93
Elipsoide WGS84
Red Geodésica:
RECCAN95
Sistema de
representación:
UTM Huso 28 (ext)

LEYENDA:

	Términos Municipales
	Zonas objeto de análisis
	Línea a 500 m de la costa
	Zona de interés

Población y edificaciones

	Edificaciones
	Núcleos 2008
435	Población en el año 2008

Viario

	Autopista
	Carretera principal
	Carreteras secundarias y locales
	Calles
	Pistas

ÁREA DE TURISMO Y PLANIFICACIÓN
S.T. de Planes Insulares

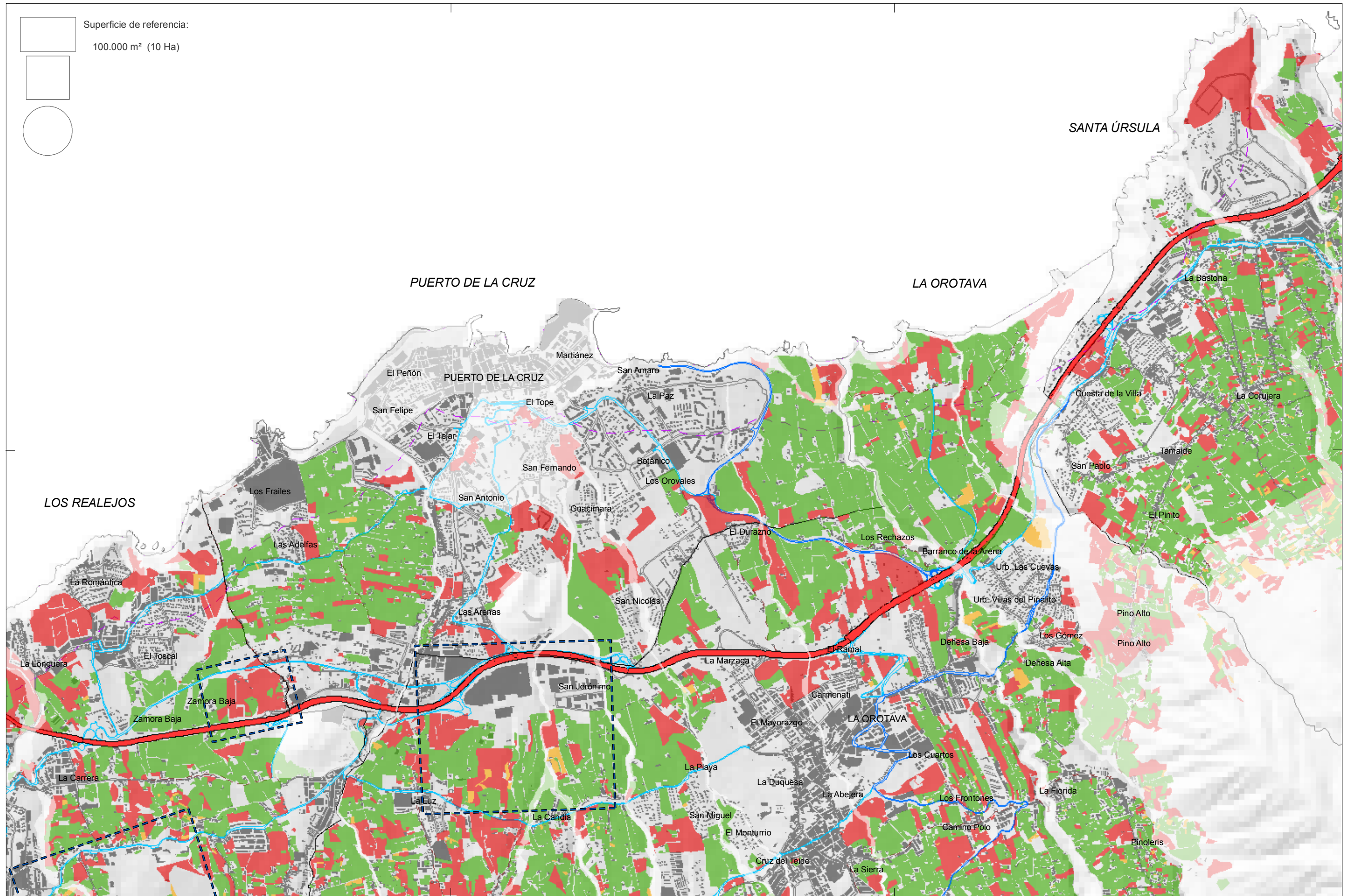
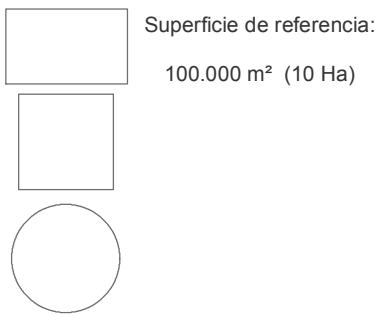
PLAN TERRITORIAL ESPECIAL DE ORDENACIÓN DE LA ACTIVIDAD INDUSTRIAL

VO25.6

ALTERNATIVAS DE UBICACIÓN DE INSTALACIONES INDUSTRIALES
DISTRIBUCIÓN DE LA POBLACIÓN
Y EDIFICACIONES EXISTENTES
Valle de la Orotava

Fecha:
Septiembre 2010

Escala:
0 500 1.25.000 1.000 1.500
Metros



Base cartográfica:
Modelo Digital del Terreno
10 x 10 m
GRAFCAN, año 1996
Sis. de Referencia:
ITRF93
Elipsoide WGS84
Res. Geodésica:
RECCAN95
Sistema de representación:
UTM Huso 28 (ext)

LEYENDA:

Términos Municipales	Cultivos En uso	Viario Autopista
Edificaciones	Abandono reciente	Carretera principal
Zonas excluidas del análisis	Abandono prolongado	Carreteras secundarias y locales
Línea a 500 m de la costa		Calles
Zona de interés		Pistas

Autopista
Carretera principal
Carreteras secundarias y locales
Calles
Pistas

ÁREA DE TURISMO Y PLANIFICACIÓN
S.T. de Planes Industriales

PLAN TERRITORIAL ESPECIAL DE ORDENACIÓN DE LA ACTIVIDAD INDUSTRIAL

VO25.7 ALTERNATIVAS DE UBICACIÓN DE INSTALACIONES INDUSTRIALES PRESENCIA DE CULTIVOS Valle de la Orotava

Fecha: Septiembre 2010

Escala: 1:25.000