

Base cartográfica:  
 Modelo Digital  
 del Terreno  
 10 x 10 m  
 GRAFCAN, año 1996  
 Sis. de Referencia:  
 ITRF93  
 Elipsoide WGS84  
 Res. Geodésica:  
 RECCAN95  
 Sistema de  
 representación:  
 UTM Huso 28 (ext)

**LEYENDA:**

- ▭ Términos Municipales
- Zonas objeto de análisis
- Edificaciones
- Línea a 500 m de la costa
- ▭ Zona de interés
- - - Divisoria vertientes

**Enlaces del viario en la vertiente sur**

- Existentes
- Previstos

**Área de influencia**

- < 500 m
- 500 - 1.000 m
- 1.000 - 1.500 m

**Viario existente**

- ▭ Autopista
- ▭ Carretera principal
- ▭ Carreteras secundarias y locales
- ▭ Calles
- ▭ Pistas

**Viario previsto**

- Red Metropolitana
- Anillo Insular
- Tercer Carril Norte
- Tercer carril Sur
- Trazado Tren del Sur
- Estaciones Tren del Sur



**PLAN TERRITORIAL ESPECIAL DE ORDENACIÓN DE LA ACTIVIDAD INDUSTRIAL**

**ALTERNATIVAS DE UBICACIÓN DE INSTALACIONES INDUSTRIALES ACCESIBILIDAD Tacoronte**

**TC25.4**

Fecha: Septiembre 2010

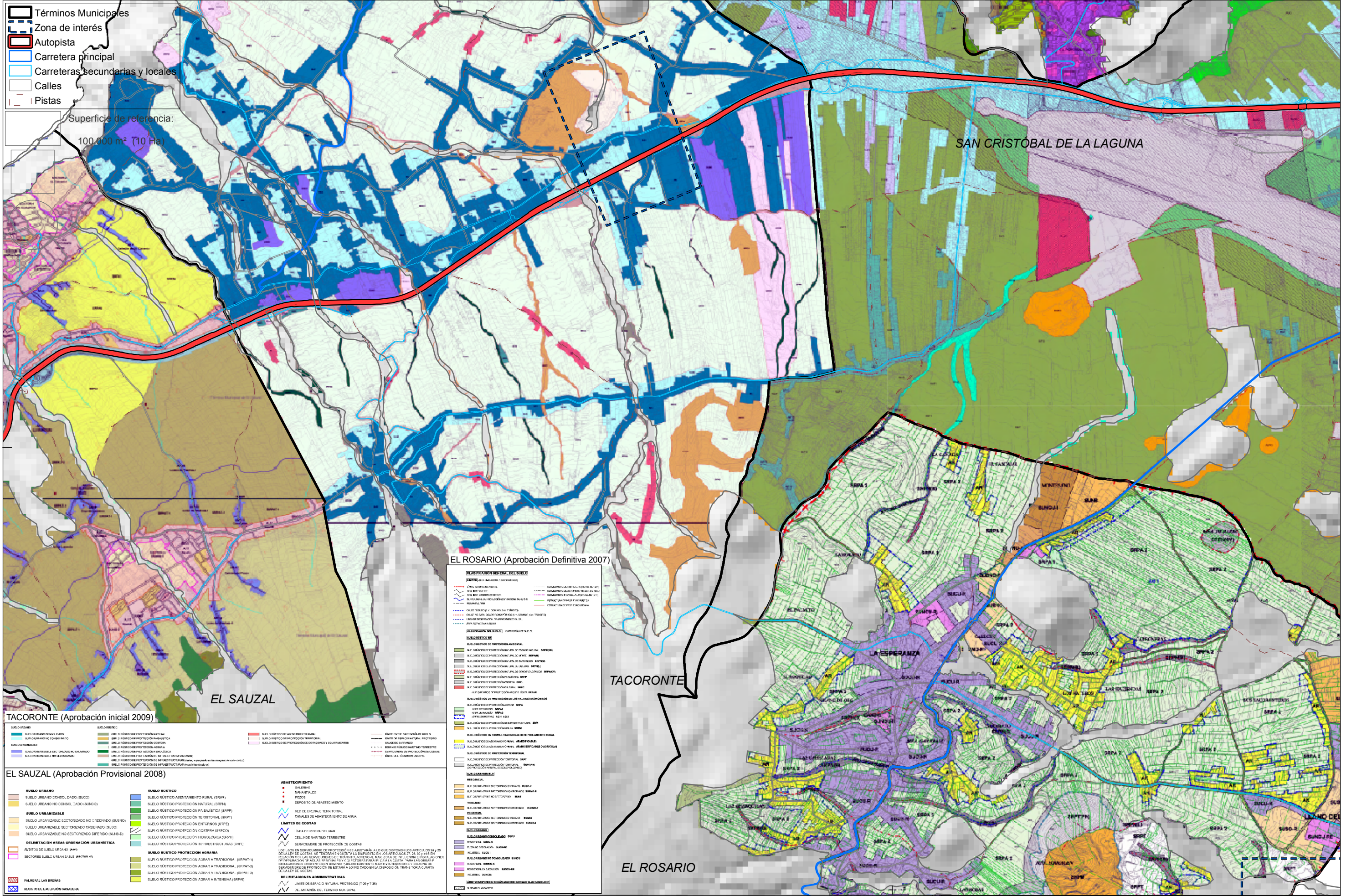
Escala: 1:25.000

0 500 1.000 1.500 Metros



- Términos Municipales
- Zona de interés
- Autopista
- Carretera principal
- Carreteras secundarias y locales
- Calles
- Pistas

Superficie de referencia:  
100.000 m<sup>2</sup> (10 Ha)



TACORONTE (Aprobación inicial 2009)

- SUELO URBANO CONSOLIDADO
- SUELO URBANO NO CONSOLIDADO
- SUELO URBANIZABLE
- SUELO URBANIZABLE SECTORIZADO ORDENADO
- SUELO URBANIZABLE NO SECTORIZADO
- SUELO RÚSTICO DE PROTECCIÓN NATURAL
- SUELO RÚSTICO DE PROTECCIÓN PAISAJÍSTICA
- SUELO RÚSTICO DE PROTECCIÓN COSTERA
- SUELO RÚSTICO DE PROTECCIÓN HIDROLÓGICA
- SUELO RÚSTICO DE PROTECCIÓN ENTORNOS
- SUELO RÚSTICO DE PROTECCIÓN AGROARIA
- SUELO RÚSTICO DE PROTECCIÓN AGROARIA TRADICIONAL
- SUELO RÚSTICO DE PROTECCIÓN AGROARIA TRADICIONAL
- SUELO RÚSTICO DE PROTECCIÓN AGROARIA TRADICIONAL

EL SAUZAL (Aprobación Provisional 2008)

- SUELO URBANO CONSOLIDADO
- SUELO URBANO NO CONSOLIDADO
- SUELO URBANIZABLE
- SUELO URBANIZABLE SECTORIZADO ORDENADO
- SUELO URBANIZABLE NO SECTORIZADO
- SUELO RÚSTICO DE PROTECCIÓN NATURAL
- SUELO RÚSTICO DE PROTECCIÓN PAISAJÍSTICA
- SUELO RÚSTICO DE PROTECCIÓN COSTERA
- SUELO RÚSTICO DE PROTECCIÓN HIDROLÓGICA
- SUELO RÚSTICO DE PROTECCIÓN ENTORNOS
- SUELO RÚSTICO DE PROTECCIÓN AGROARIA
- SUELO RÚSTICO DE PROTECCIÓN AGROARIA TRADICIONAL
- SUELO RÚSTICO DE PROTECCIÓN AGROARIA TRADICIONAL
- SUELO RÚSTICO DE PROTECCIÓN AGROARIA TRADICIONAL

**EL ROSARIO (Aprobación Definitiva 2007)**

**CLASIFICACIÓN GENERAL DEL SUELO**

**LINEAS**

- Límite territorial municipal
- Límite de ribera de mar
- Límite de destino
- Límite de protección
- Límite de Z.M.T.
- Límite del Parque Rural del Anaga
- Áreas Territoriales

**ABASTECIMIENTO**

- GALERÍA
- MANANTIAL
- FODOR
- DEPÓSITO DE ABASTECIMIENTO
- RED DE DRENAJE TERRESTRE
- CANALES DE ABASTECIMIENTO DE AGUA

**LÍMITES DE COSTAS**

- LÍNEA DE RIBERA DEL MAR
- DELINEAMIENTO TERRESTRE
- SERVIDUMBRE DE PROTECCIÓN DE COSTAS

**DELIMITACIONES ADMINISTRATIVAS**

- LÍMITE DE SERVIDUMBRE NATURAL PROTEGIDA (L. 29 y L. 30)
- DELIMITACIÓN DEL TÉRMINO MUNICIPAL

Base cartográfica:  
Modelo Digital del Terreno  
10 x 10 m  
GRAFICAN, año 1996  
Sist. de Referencia:  
ITRF93  
Elipsoide WGS84  
Res. Geodésica:  
RECCAN93  
Sistema de representación:  
UTM Huso 28 (ext)

**SAN CRISTÓBAL DE LA LAGUNA (Aprobación Definitiva 2004)**

- Límite del Término Municipal
- Línea de Ribera de Mar
- Línea de Destino
- Línea de Protección
- Línea de Z.M.T.
- Límite del Parque Rural del Anaga
- Áreas Territoriales

CATEGORÍA	SUBCATEGORÍA	SUELO URBANO Y URBANIZABLE	SUELO RÚSTICO
URBANO CONSOLIDADO	INTERÉS CULTURAL	SUC	SUC1
URBANO NO CONSOLIDADO	INTERÉS CULTURAL	SUC2	SUC2
SECTORIZADO ORDENADO	INTERÉS CULTURAL	SUC3	SUC3
SECTORIZADO NO ORDENADO	INTERÉS CULTURAL	SUC4	SUC4

CATEGORÍA	SUBCATEGORÍA	SUELO URBANO Y URBANIZABLE	SUELO RÚSTICO
PROTECCIÓN NATURAL	PAISAJÍSTICA 1	SUC5	SUC5
PROTECCIÓN NATURAL	PAISAJÍSTICA 2	SUC6	SUC6
PROTECCIÓN COSTERA	INTENSIVA 1	SUC7	SUC7
PROTECCIÓN COSTERA	INTENSIVA 2	SUC8	SUC8

**PLAN TERRITORIAL ESPECIAL DE ORDENACIÓN DE LA ACTIVIDAD INDUSTRIAL**

**TC25.5** ALTERNATIVAS DE UBICACIÓN DE INSTALACIONES INDUSTRIALES PLANEAMIENTO URBANÍSTICO Tacoronte

Fecha: Septiembre 2010

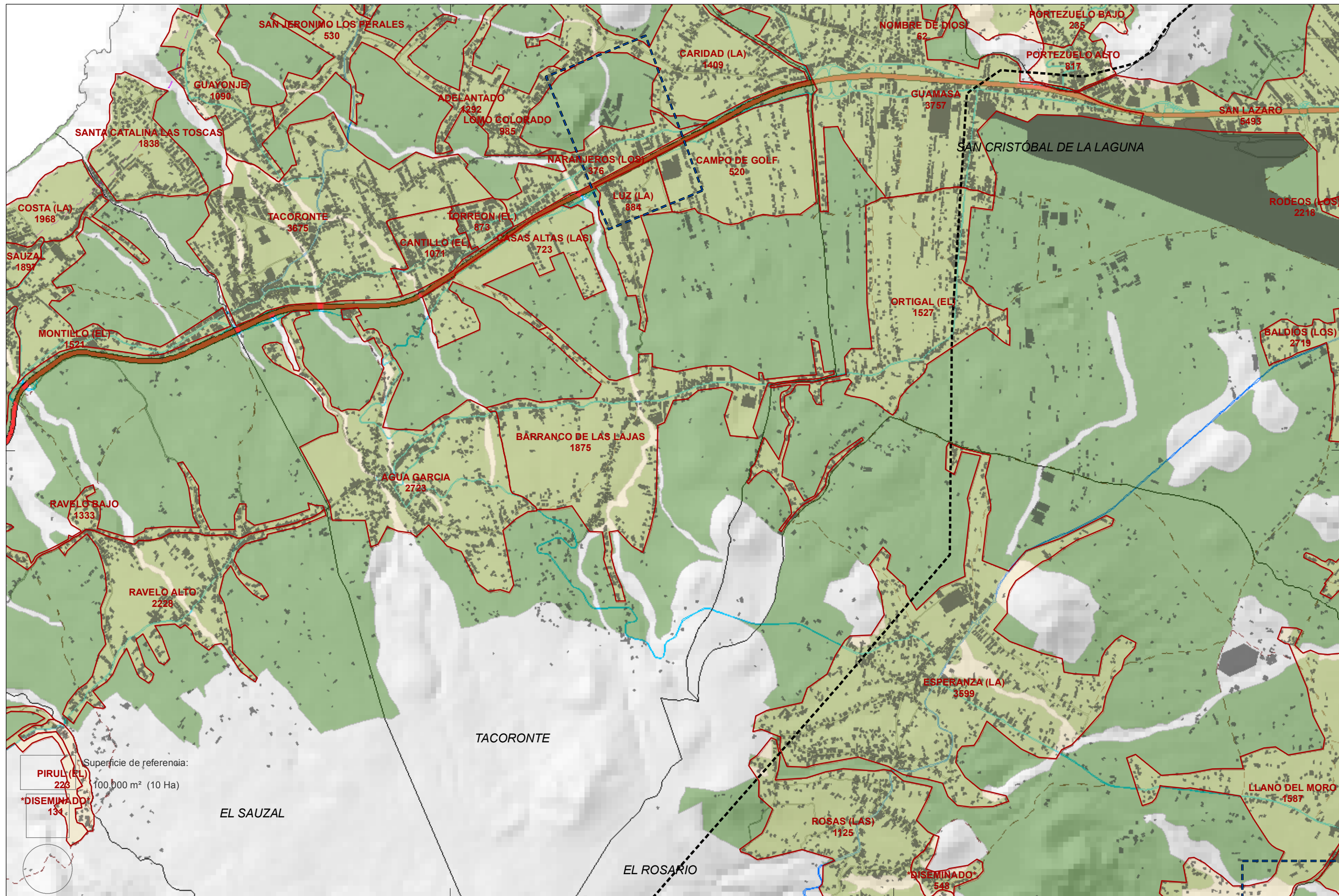
Escala: 1:25.000

0 500 1.000 1.500 Metros

ÁREA DE TURISMO Y PLANEACIÓN  
S.T. de Planes Industriales

ÁMBITOS SUSPENDIDOS POR LA COTIMAC





Base cartográfica:  
 Modelo Digital  
 del Terreno  
 10 x 10 m  
 GRAFCAN, año 1996  
 Sis. de Referencia:  
 ITRF93  
 Elipsoide WGS84  
 Res. Geodésica:  
 RECCAN95  
 Sistema de  
 representación:  
 UTM Huso 28 (ext)



Superficie de referencia:  
 100.000 m<sup>2</sup> (10 Ha)

**LEYENDA:**

- Términos Municipales
- Zonas objeto de análisis
- Línea a 500 m de la costa
- Zona de interés
- Divisoria vertientes

**Población y edificaciones**

- Edificaciones
- Núcleos 2008
- 435** Población en el año 2008

**Viaro**

- Autopista
- Carretera principal
- Carreteras secundarias y locales
- Calles
- Pistas



**PLAN TERRITORIAL ESPECIAL DE ORDENACIÓN DE LA ACTIVIDAD INDUSTRIAL**

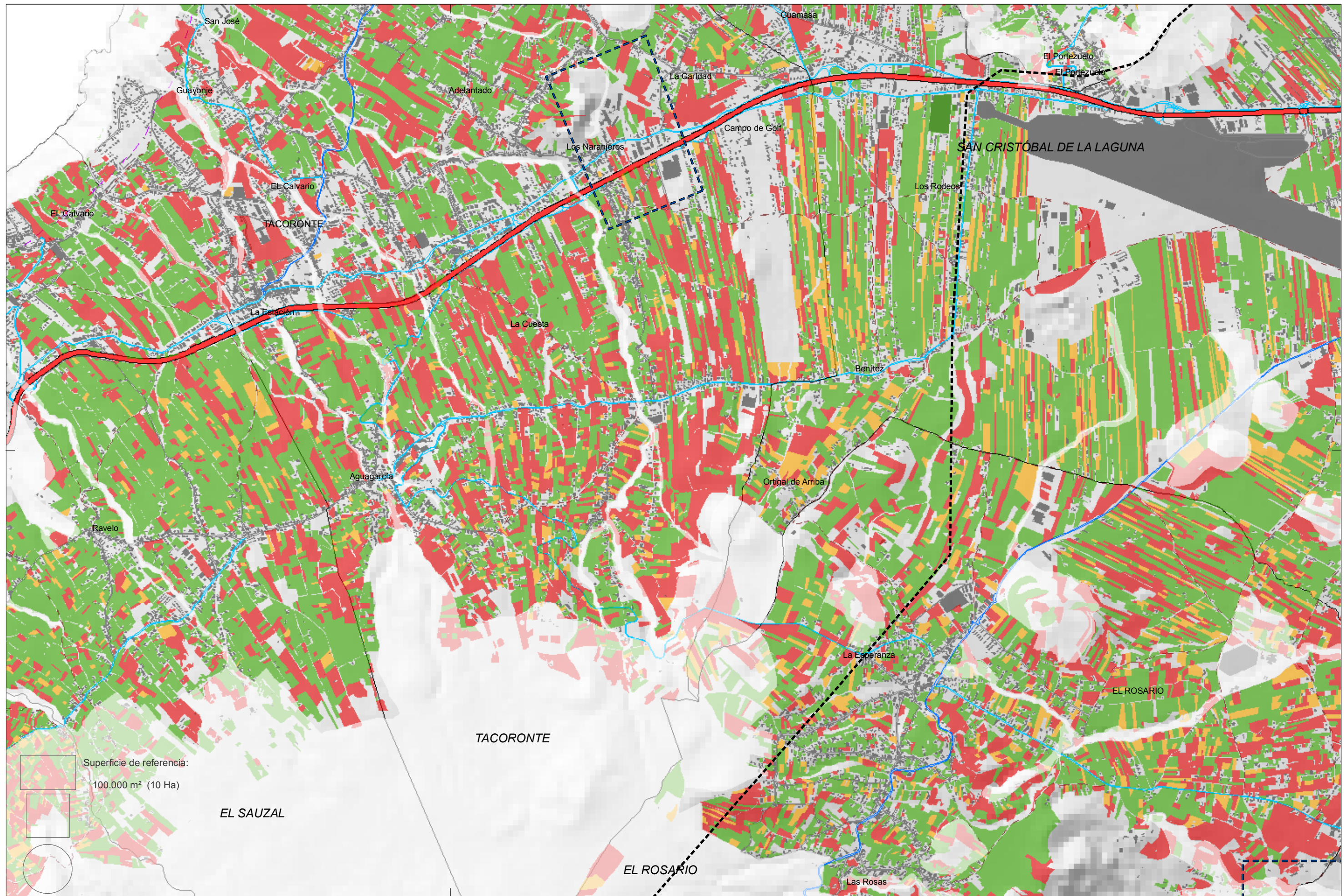
**TC25.6** ALTERNATIVAS DE UBICACIÓN DE INSTALACIONES INDUSTRIALES DISTRIBUCIÓN DE LA POBLACIÓN Y EDIFICACIONES EXISTENTES Tacoronte

Fecha: Septiembre 2010

Escala: 1:25.000

0 500 1.000 1.500 Metros





Base cartográfica:  
 Modelo Digital  
 del Terreno  
 10 x 10 m  
 GRAFCAN, año 1996  
 Sis. de Referencia:  
 ITRF93  
 Elipsoide WGS84  
 Red Geodésica:  
 RECCAN95  
 Sistema de  
 representación:  
 UTM Huso 28 (ext)



LEYENDA:

- Términos Municipales
- Edificaciones
- Zonas excluidas del análisis
- Línea a 500 m de la costa
- Zona de interés
- Divisoria vertientes

- Cultivos**
- En uso
  - Abandono reciente
  - Abandono prolongado

- Viarío**
- Autopista
  - Carretera principal
  - Carreteras secundarias y locales
  - Calles
  - Pistas



**PLAN TERRITORIAL ESPECIAL DE ORDENACIÓN DE LA ACTIVIDAD INDUSTRIAL**

**ALTERNATIVAS DE UBICACIÓN DE INSTALACIONES INDUSTRIALES PRESENCIA DE CULTIVOS Tacoronte**

**TC25.7**

Fecha: Septiembre 2010

Escala: 1:25.000

0 500 1.000 1.500 Metros