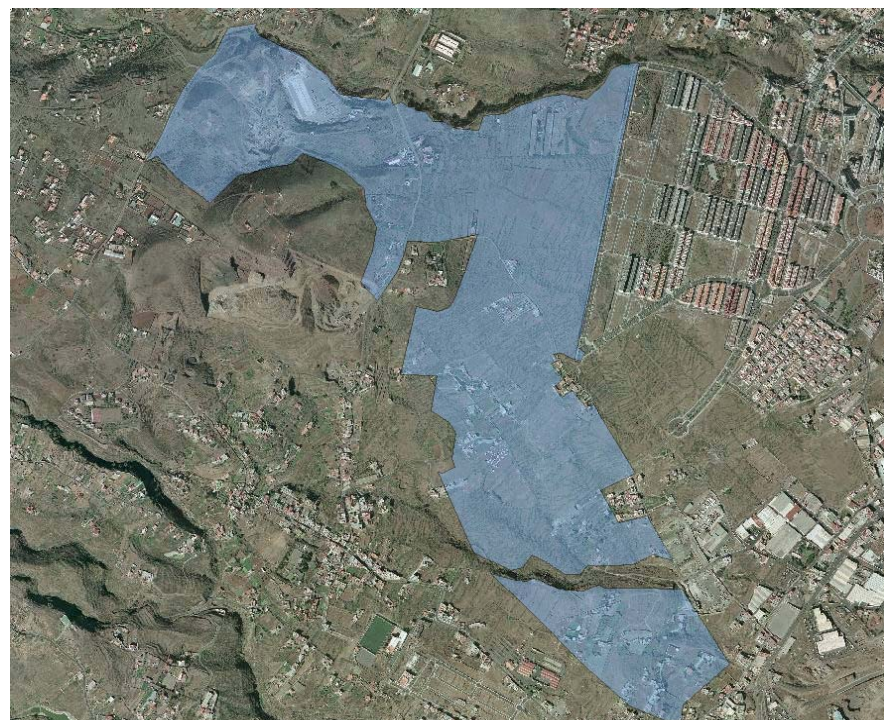
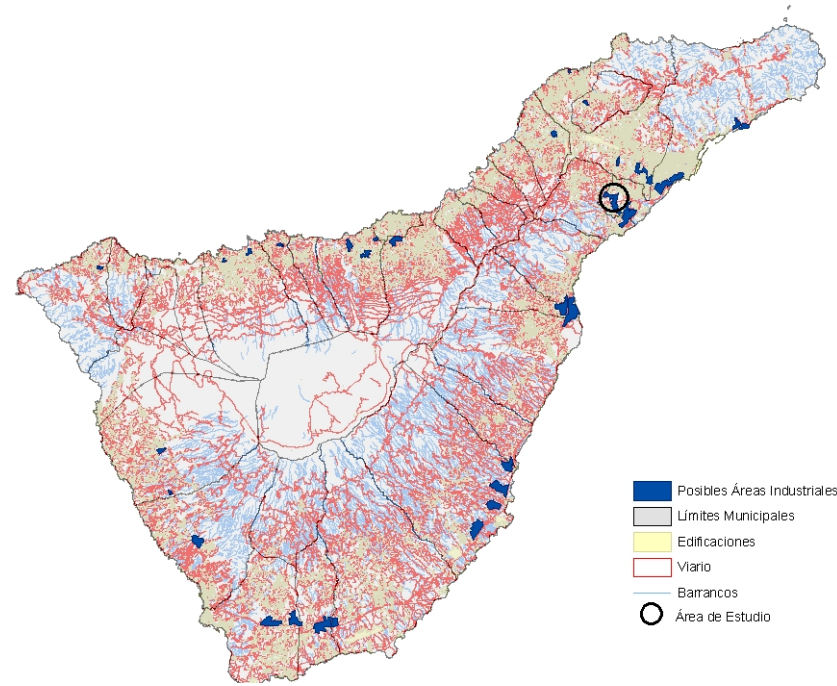


ÁMBITO COMARCAL: ZAL -Santa Cruz

ÁMBITO LOCAL:



**DESCRIPCIÓN DEL ÁMBITO**

Ámbito situado en la zona Este de la Isla de Tenerife, en el municipio de Santa Cruz de Tenerife, más concretamente, entre los núcleos poblacionales de El Tablero, La Gallega, El Chorrillo y Llano del Moro. Muestra una superficie de 1.259.113 m<sup>2</sup> así como unas pendientes suaves menores del 40% en toda su extensión. Se puede acceder a través de la carretera TF-2, con un desvío por la TF-28 y nuevamente un desvío por la TF-256 dirección Llano del Moro, o bien acceder a través de la TF-2, con un desvío por la TF-272 dirección Llano el Moro.

**AFECCIONES A VARIABLES AMBIENTALES:**

**Vegetación:**

Tipo	Superficie (metros cuadrados)
<i>Periploco laevigatae-Euphorbietum canariensis euphorbietosum bals</i>	67.510
<i>Matorrales termomediterráneos y preestépico</i>	

**Cultivos:**

Tipo	Superficie (metros cuadrados)
Cítricos, hortalizas, huertos familiares, ornamentales, plataneras, templados varios y viñas	60.229

**Áreas de Regulación Homogéneas:**

Tipo	Superficie (metros cuadrados)
ARH de Protección Ambiental 1: Barrancos	31.181

**Grado de Exposición Visual:**

Muy Alta	
----------	--

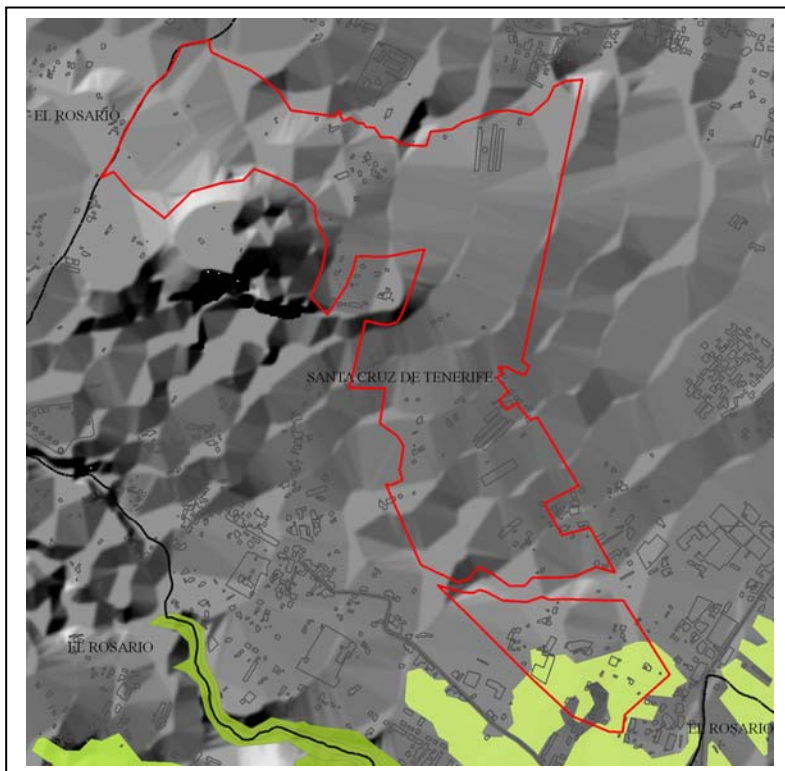
**Corredores visuales:**

Tipos:	Montañas/Barrancos, Riscos y Roques
--------	-------------------------------------

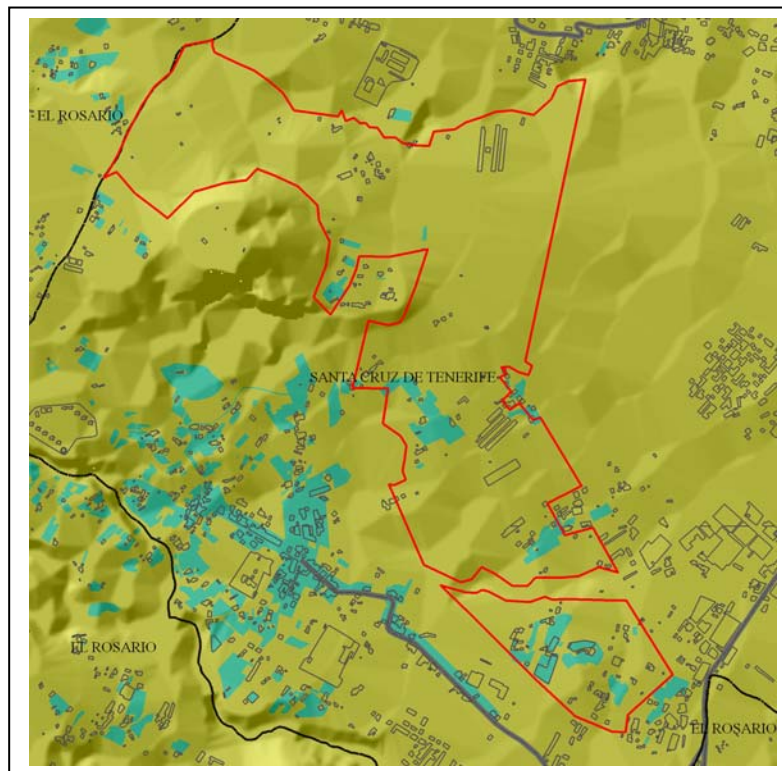
**Fragilidad paisajística:**

Alta	
------	--

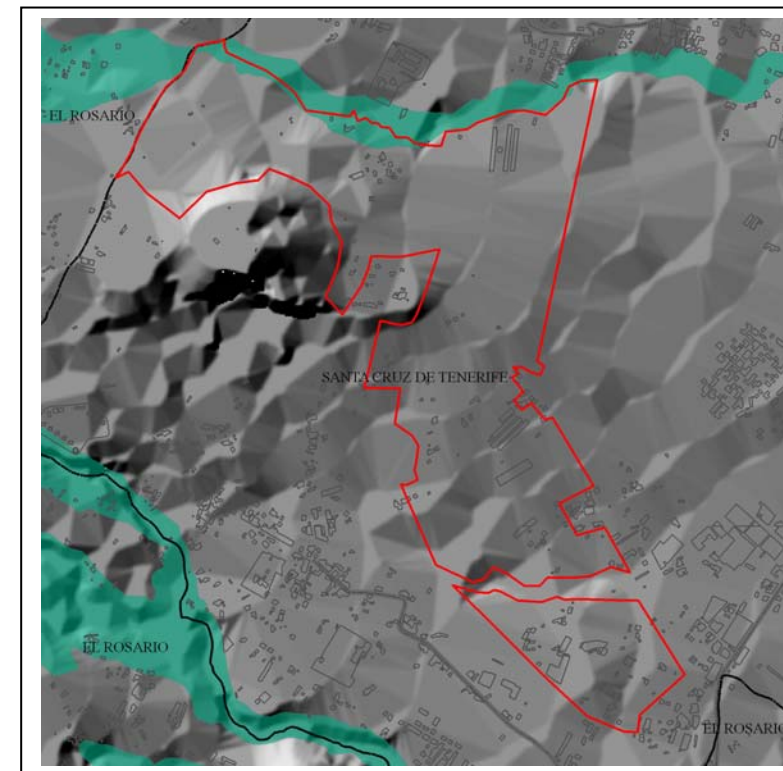
**DIAGNÓSTICO:** Corresponde a un sector con una alta visibilidad, dominado por eriales pero con numerosas explotaciones agrarias en producción, sin afectar a Espacios Naturales Protegidos o Bienes de Interés Cultural. Presencia de barrancos profundos que dividen el ámbito, así como parcelarios agrarios, diseminado residencial y caminos vecinales.



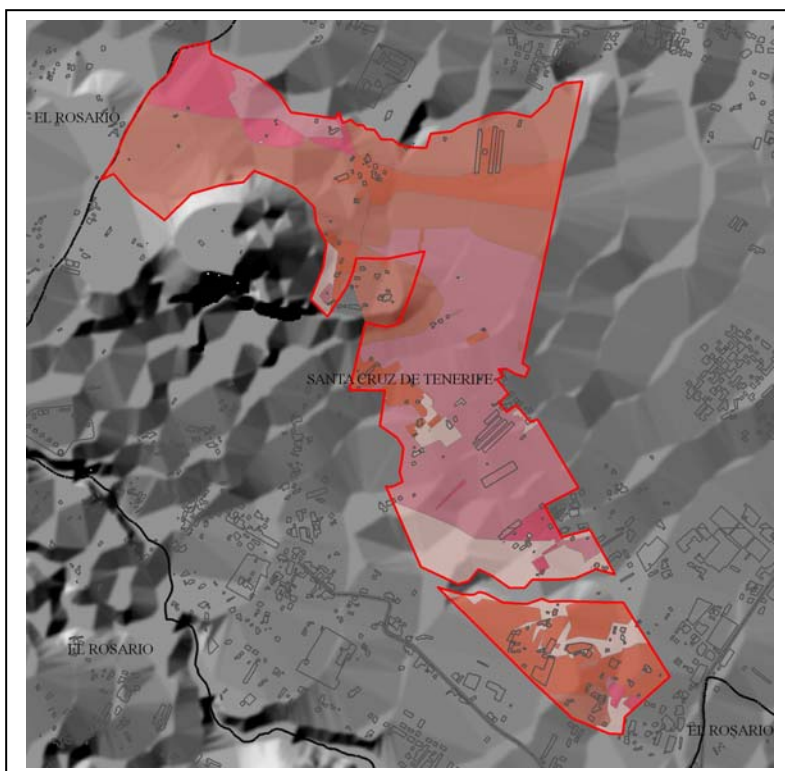
VEGETACION Y HABITAT



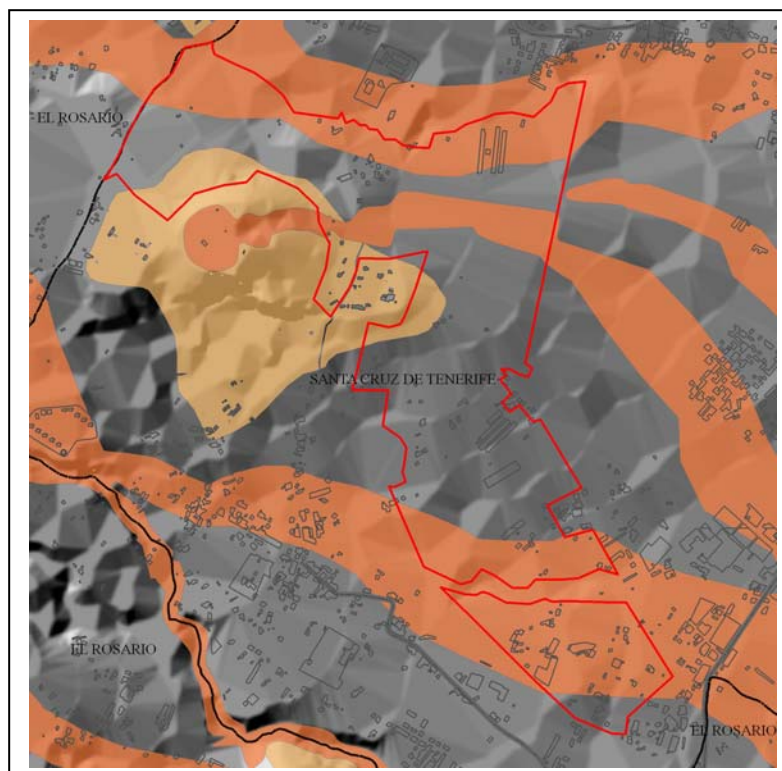
CULTIVOS



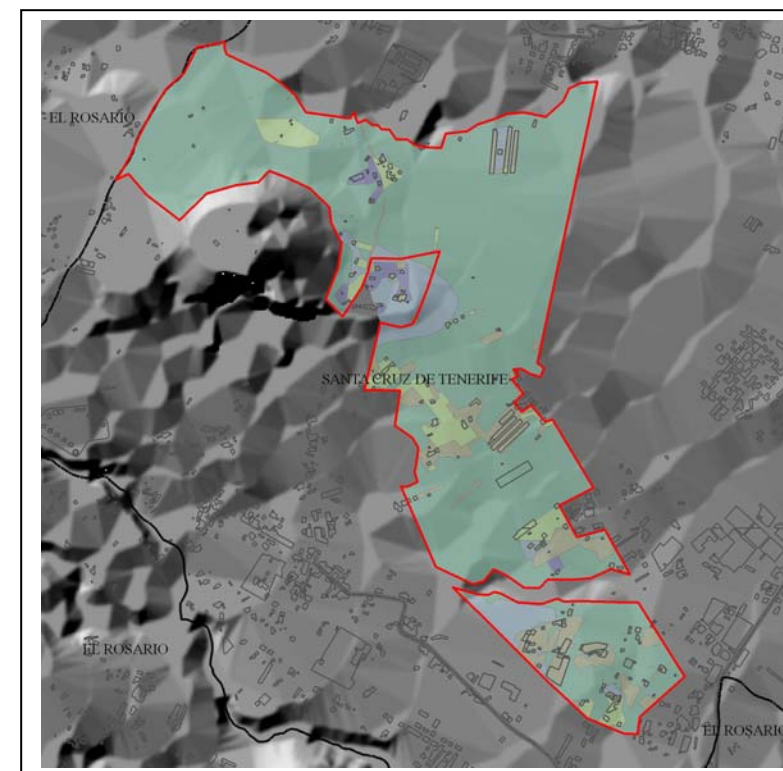
AREA DE REGULACIÓN HOMOGÉNEA



GRADO DE EXPOSICIÓN VISUAL



CORREDORES



FRAGILIDAD PAISAJÍSTICA