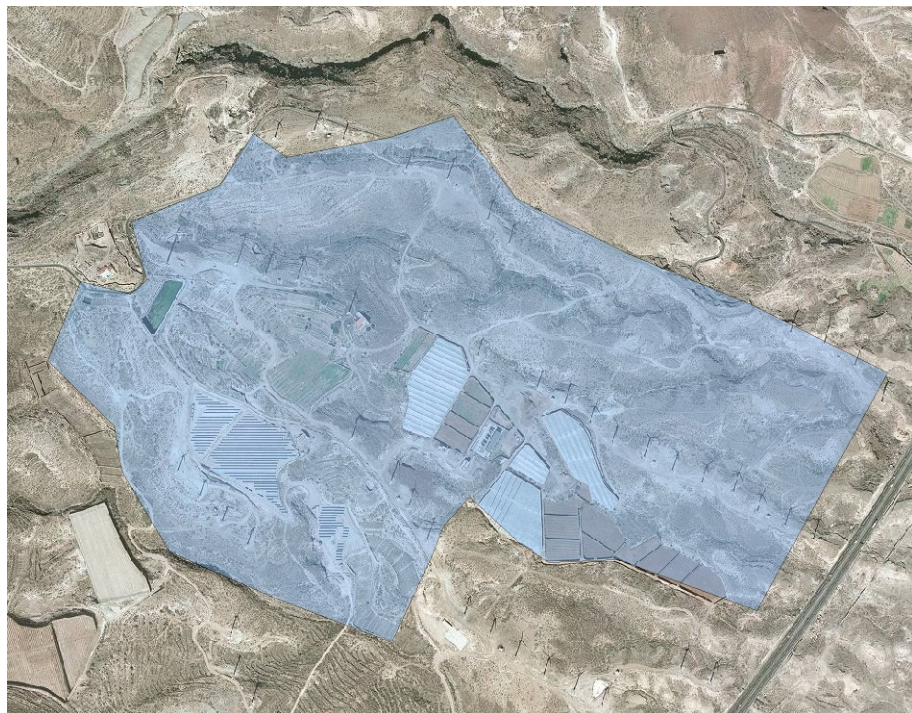
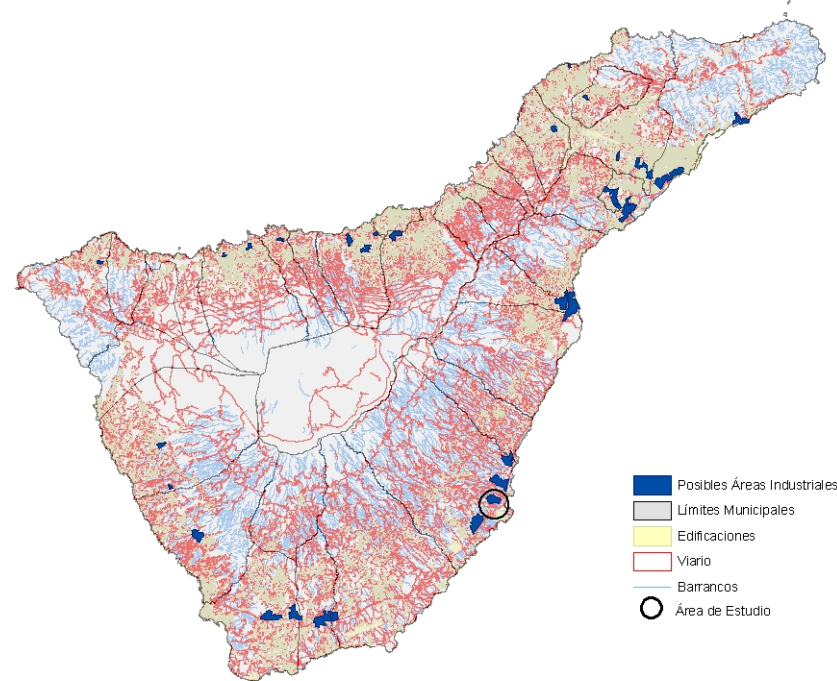


ÁMBITO COMARCAL: Mogán-Arico

ÁMBITO LOCAL:



DESCRIPCIÓN DEL ÁMBITO

Se encuentra situado en la zona Sureste de la Isla de Tenerife, en el municipio de Arico, entre los núcleos del Porís de Abona y la Villa de Arico. Presenta una superficie de 859.081 m² así como unas pendientes suaves menores del 40% en toda su extensión. Se accede por la Autopista TF-1 y posterior desvío por la carretera TF-627, en dirección Villa de Arico.

AFECCIONES A VARIABLES AMBIENTALES:

Vegetación y hábitats próximos al ámbito:

Tipo	Superficie (metros cuadrados)
<i>Plocametum pendulae</i> (Vegetación)	17.525
<i>Matorrales termomediterráneos y preestéticos</i> (Hábitats)	

Cultivos:

Tipos	Superficie (metros cuadrados)
Plataneras	36.038

Área de Regulación Homogénea:

Tipo	Superficie (metros cuadrados)
ARH Protección Ambiental 1: Malpaíses	6.549

Grado de Exposición Visual:

Muy Baja	
----------	--

Corredores visuales:

Tipos	Montañas/Barrancos, Riscos y Roques
-------	-------------------------------------

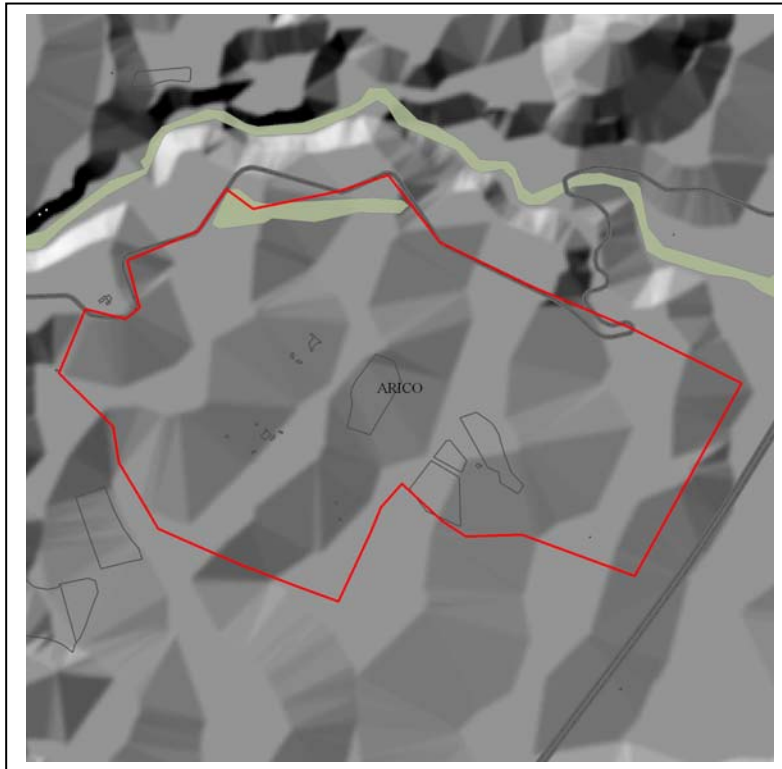
Fragilidad Paisajística:

Alta	
------	--

Espacios Naturales Protegidos, ZEC y ZEPA próximos:

Tipo	Distancia (metros)
Monumento Natural de Montaña Centinela (ENP)	Se encuentra próximo, a una distancia aproximada de 15 metros, en dirección Suroeste.
Montaña Centinela (ZEC)	

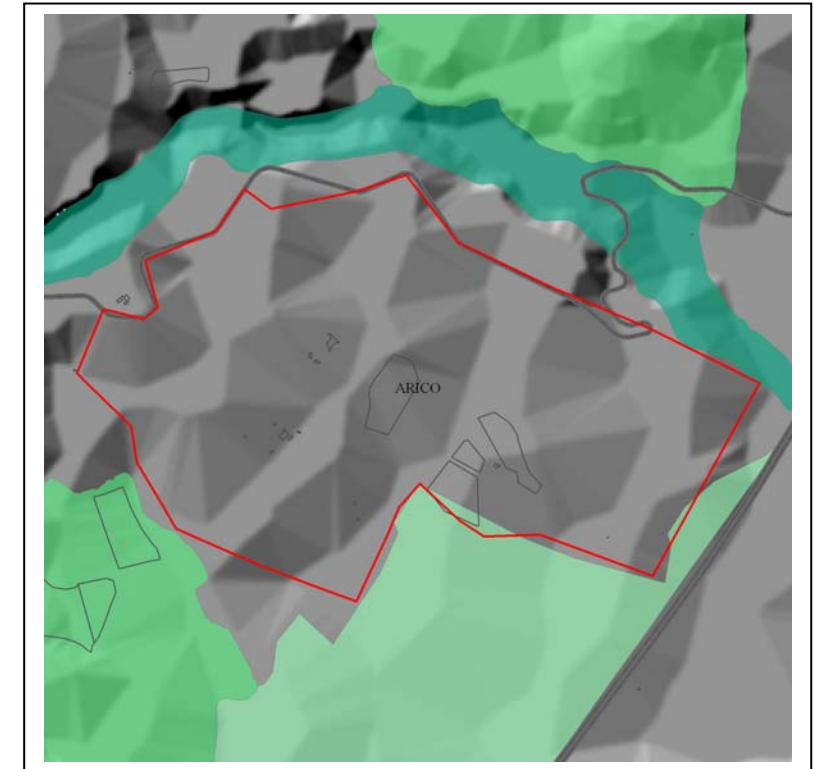
DIAGNÓSTICO: Ámbito situado en sectores de erial o abandono prolongado, sobre malpaíses y llanos, muy cerca de la franja marina de 500 metros y del Monumento Natural de la Montaña Centinela. Restos de parcelario, numerosos barranquillos y vaguadas, así como lomos de diferente entidad y de escarpes montañosos.



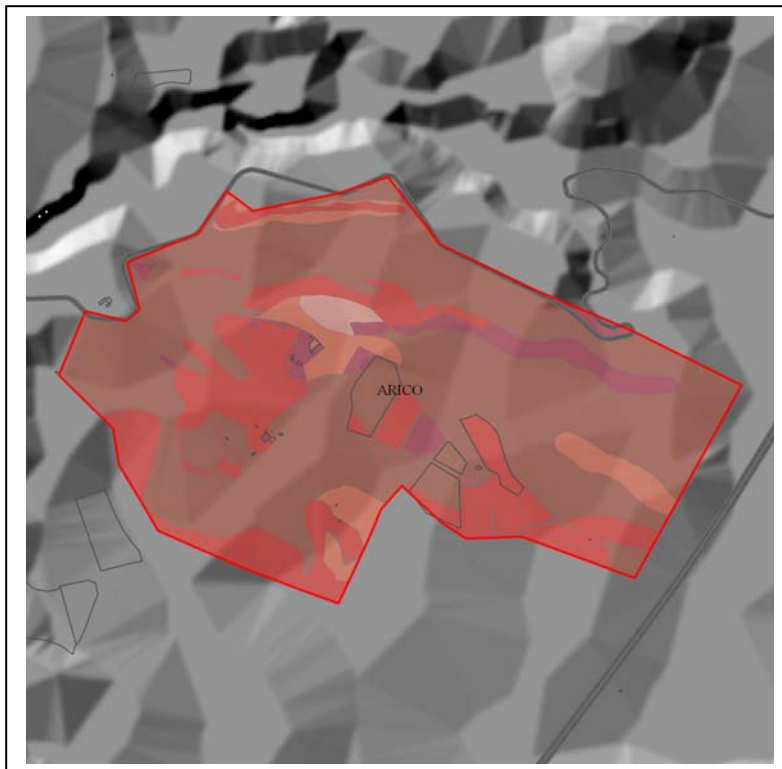
VEGETACIÓN Y HABITAT



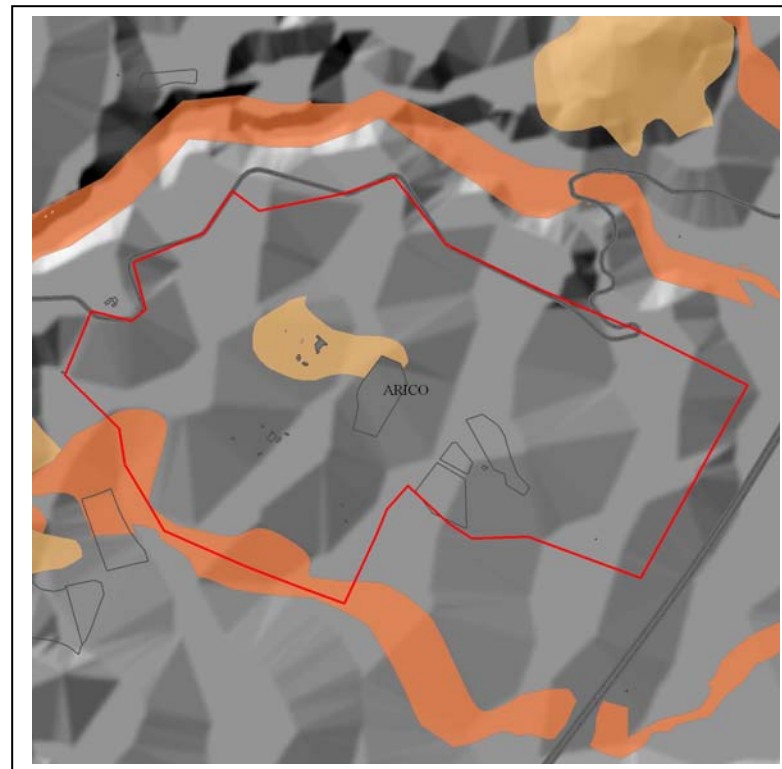
CULTIVOS



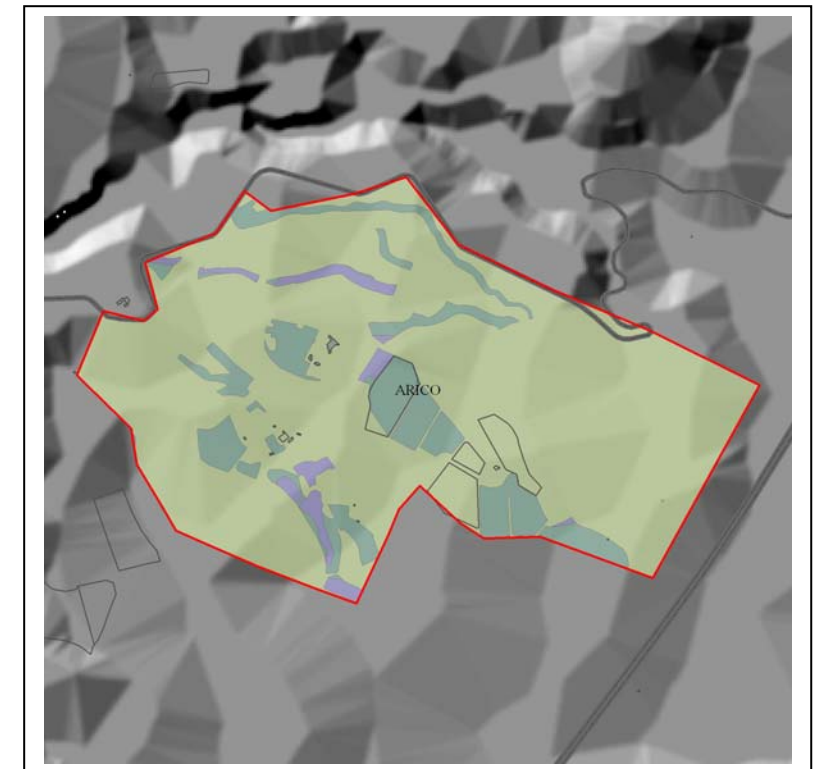
AREA DE REGULACIÓN HOMOGÉNEA



GRADO DE EXPOSICIÓN VISUAL



CORREDORES



FRAGILIDAD PAISAJÍSTICA