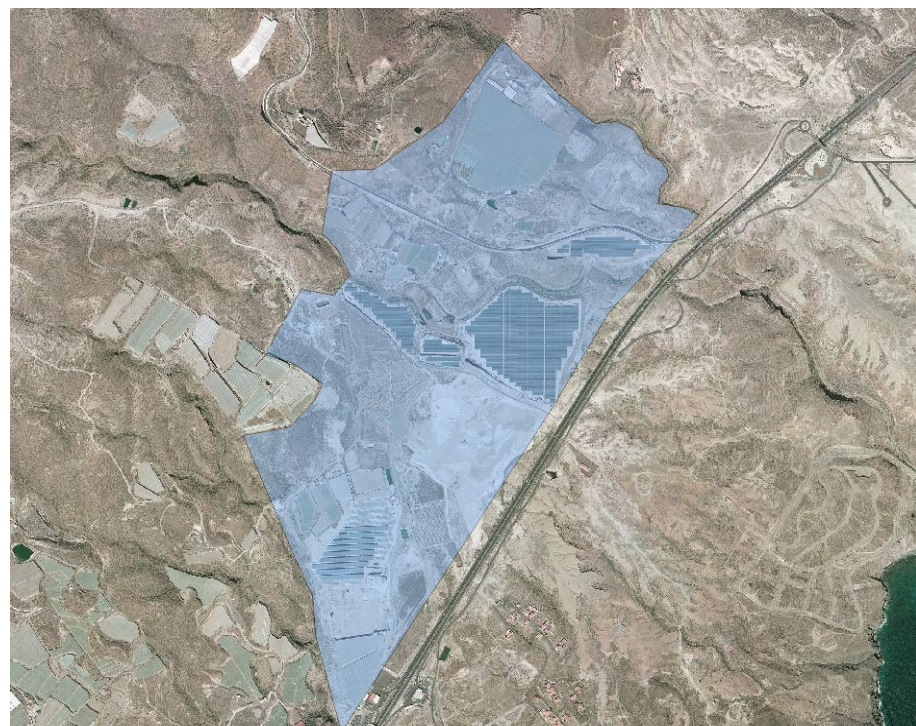
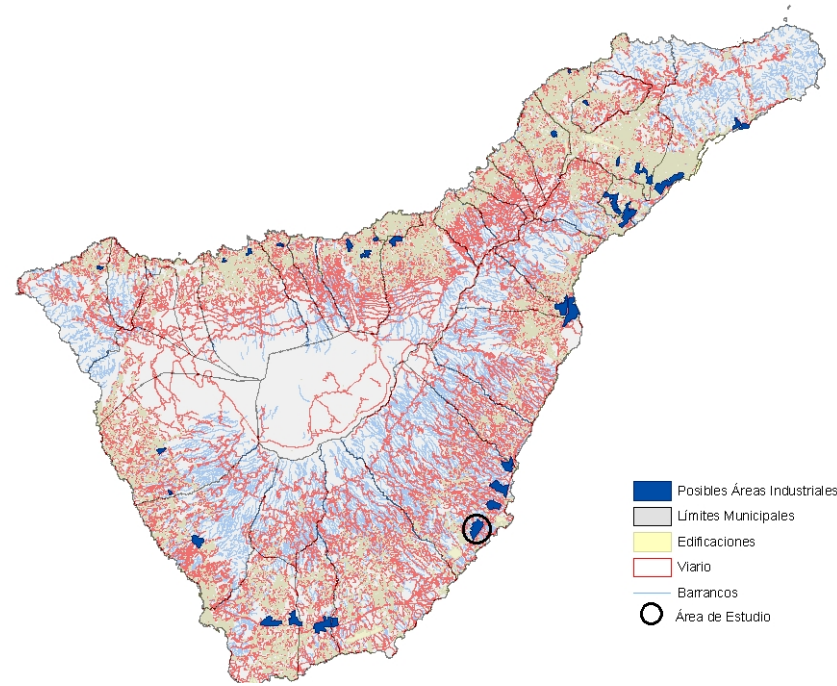


ÁMBITO COMARCAL: Abades-Arico

ÁMBITO LOCAL:



DESCRIPCIÓN DEL ÁMBITO

Ámbito situado en la zona Sureste de la Isla de Tenerife, en el municipio de Arico, más concretamente, entre los núcleos poblacionales de Los Abriguitos, Las Listadas y la Villa de Arico. Presenta una superficie de 1.277.693 m² así como pendientes suaves menores del 40% en toda su extensión. Es de fácil acceso, ya que el área linda con la Autopista TF-1 a mano derecha en dirección Sur.

AFECCIONES A VARIABLES AMBIENTALES:

Cultivos:

Tipos	Superficie (metros cuadrados)
Hortalizas, ornamentales, plataneras y tomates	218.473

Áreas de Regulación Homogéneas:

Tipo	Superficie (metros cuadrados)
ARH Protección Ambiental 1: Barrancos	154.545
ARH Protección Ambiental 1: Malpaises	107.535

Grado de Exposición Visual:

Baja	
------	--

Corredores visuales:

Tipos:	Montañas/Barrancos, Riscos y Roques
--------	-------------------------------------

Fragilidad paisajística:

Baja	
------	--

Espacios Naturales Protegidos, ZEC y ZEPA próximos:

Tipo	Distancia (metros)
Monumento Natural de la Montaña Centinela (ENP)	Se encuentra próximo, a una distancia aproximada de 100 metros, en dirección Norte.
Montaña Centinela (ZEC)	

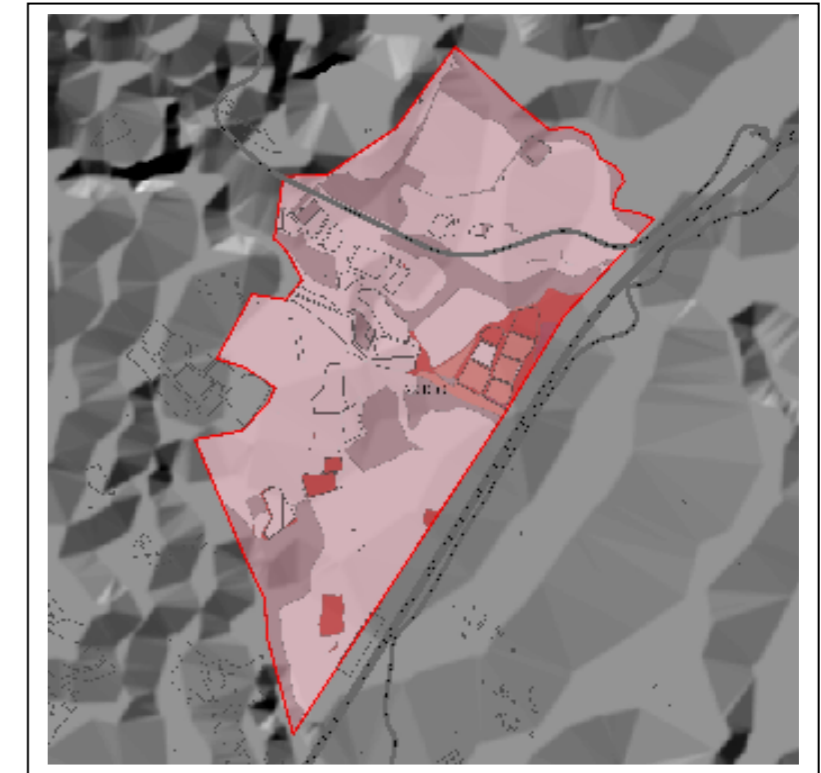
DIAGNÓSTICO: La escasa exposición visual, la abundancia de zonas de erial y/o en abandono, hacen de esta zona idónea para la implantación de usos industriales, prestando especial atención a aquellas zonas de cercanías a los Espacios Naturales Protegidos y, sobre todo desde el punto de vista del paisaje, los sectores de alta y muy alta fragilidad visual.



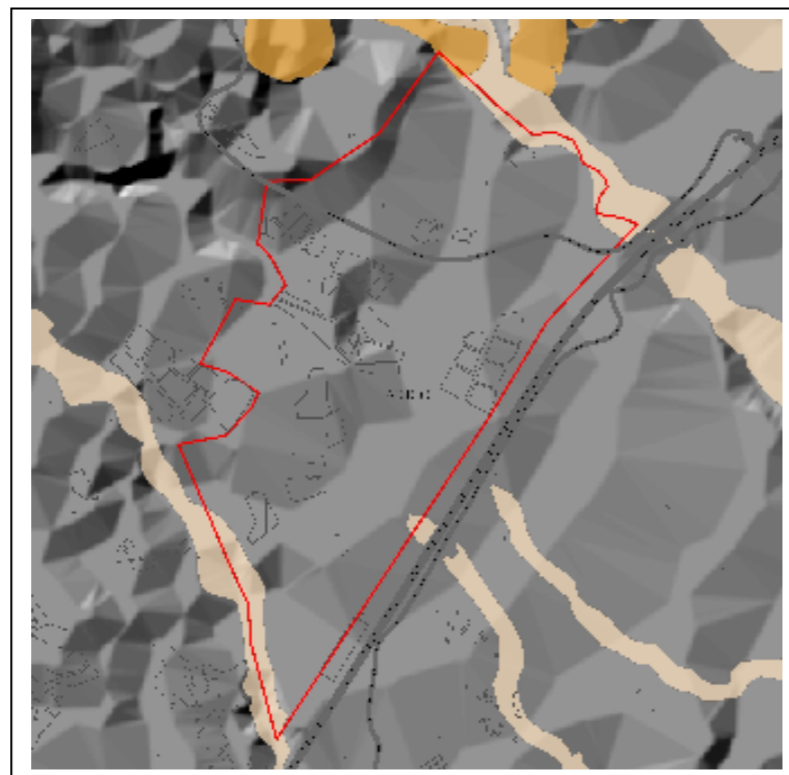
CULTIVOS



ÁREAS DE REGULACIÓN HOMOGÉNEA



GRADO DE EXPOSICIÓN VISUAL



CORREDORES



FRAGILIDAD PAISAJÍSTICA