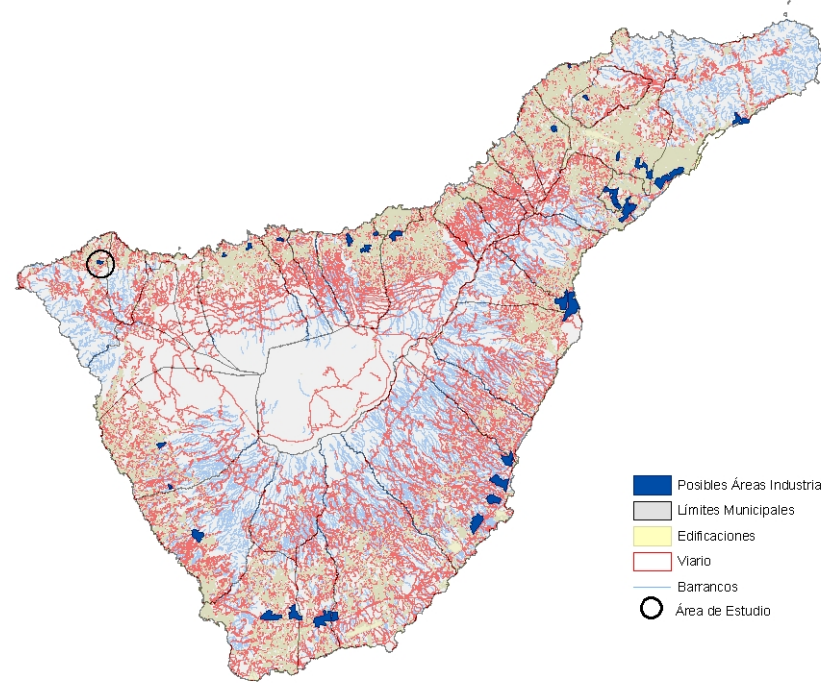


ÁMBITO COMARCAL: Los Marcos_ Buenavista del Norte

ÁMBITO LOCAL:



DESCRIPCIÓN DEL ÁMBITO

Ámbito situado en la zona Noroeste de la Isla de Tenerife, en el municipio de Buenavista del Norte, más concretamente, entre los núcleos poblacionales de Los Silos y Buenavista. Presenta una superficie de 150.086 m² así como unas pendientes suaves menores del 40% en toda su extensión. Se accede por la carretera general de Icod TF-42, dirección Buenavista del Norte, antes de llegar a este núcleo, entrada por la Calle La Transversal San Juan de Taco.

AFECCIONES A VARIABLES AMBIENTALES:

Cultivos:

Tipos	Superficie (metros cuadrados)
A. platanera-citricos, hortalizas, huertos familiares, ornamentales, papayas, plataneras y viñas	30.175

Grado de Exposición Visual:

Muy Alta

Corredores Visuales:

Tipo Barrancos, Riscos y Roques

Fragilidad Paisajística:

Alta

DIAGNÓSTICO: Este sector presenta como afección ambiental más destacada su ubicación en una importante bolsa de suelo agrario, en la que priman los eriales y los procesos de abandono, de muy alta visibilidad y fragilidad paisajística entre alta y media. Presencia de antiguas zonas de extracción de áridos, vaguadas y barranquillos, restos de parcelario y diseminado residencial.



LOS MARCOS-BUENAVISTA



BIENES DE INTERÉS CULTURAL



CULTIVOS



GRADO DE EXPOSICIÓN VISUAL



CORREDORES



FRAGILIDAD PAISAJÍSTICA