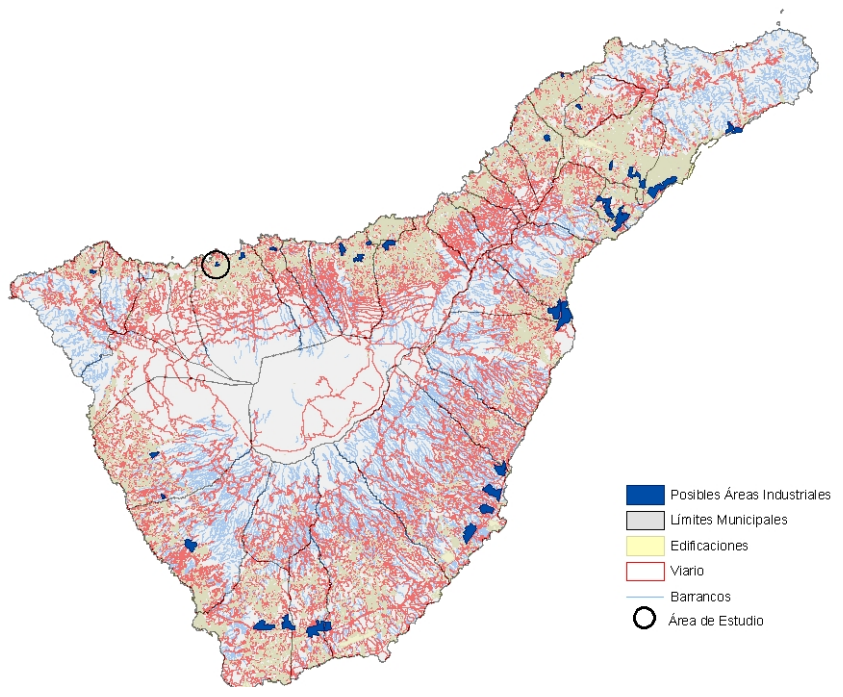


ÁMBITO COMARCAL: San Felipe-Icod

ÁMBITO LOCAL:



- Posibles Áreas Industriales
- Límites Municipales
- Edificaciones
- Vialio
- Barrancos
- Área de Estudio

**DESCRIPCIÓN DEL ÁMBITO**

Ámbito situado en la zona Norte de la Isla de Tenerife, en el municipio de Icod de los Vinos, más concretamente, entre los núcleos poblacionales de San Felipe e Icod de los Vinos. Presenta una superficie de 111.493 m<sup>2</sup> así como unas pendientes suaves menores del 40% en toda su extensión. Se accede por la carretera general del Norte C-820, tomando posteriormente la Variante Norte, hasta la parte alta del núcleo poblacional de Icod del Los Vinos. El ámbito linda por la izquierda, en dirección Garachico con la Variante Norte.

**AFECCIONES A VARIABLES AMBIENTALES:**

**Cultivos:**

Tipo	Superficie (metros cuadrados)
Papas, plataneras y viñas	6.622

**Grado de Exposición Visual**

Alta

**Corredores Visuales:**

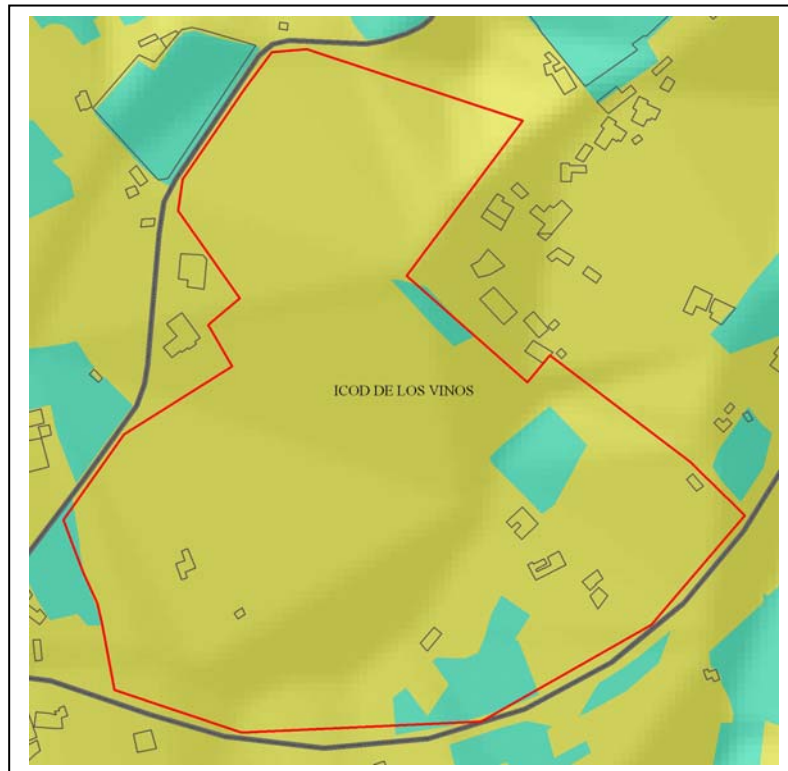
Tipo	Barrancos, Riscos y Roques
------	----------------------------

**Fragilidad paisajística:**

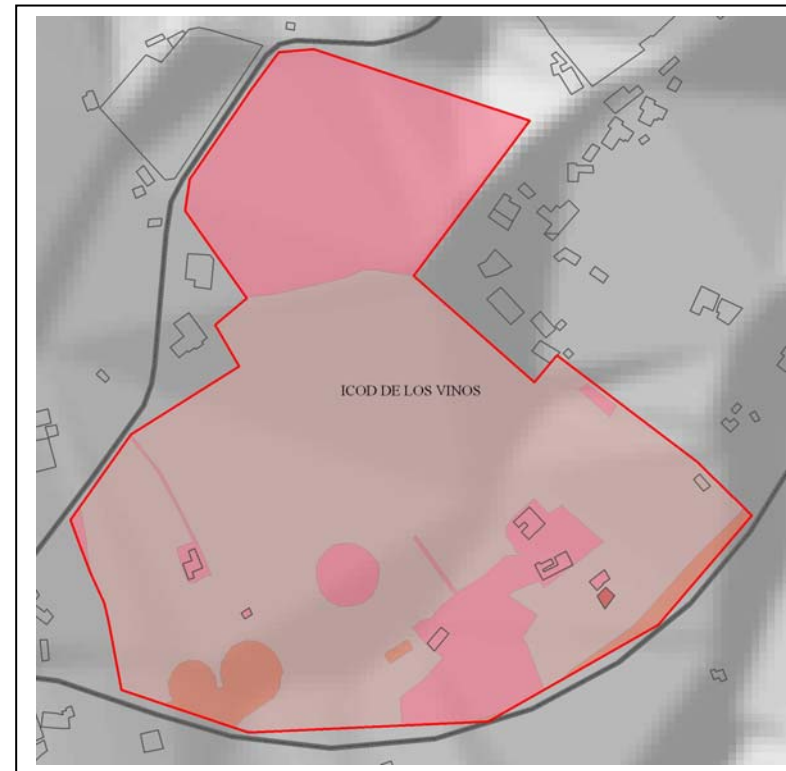
Alta

**DIAGNÓSTICO:** Sector de abandono agrícola prolongado y eriales, pero con importantes bolsas de cultivos en explotación, de alta visibilidad y de fragilidad entre media y alta. Restos de parcelario, estanques, tuberías, canales. Cercanía espacios acantilados.

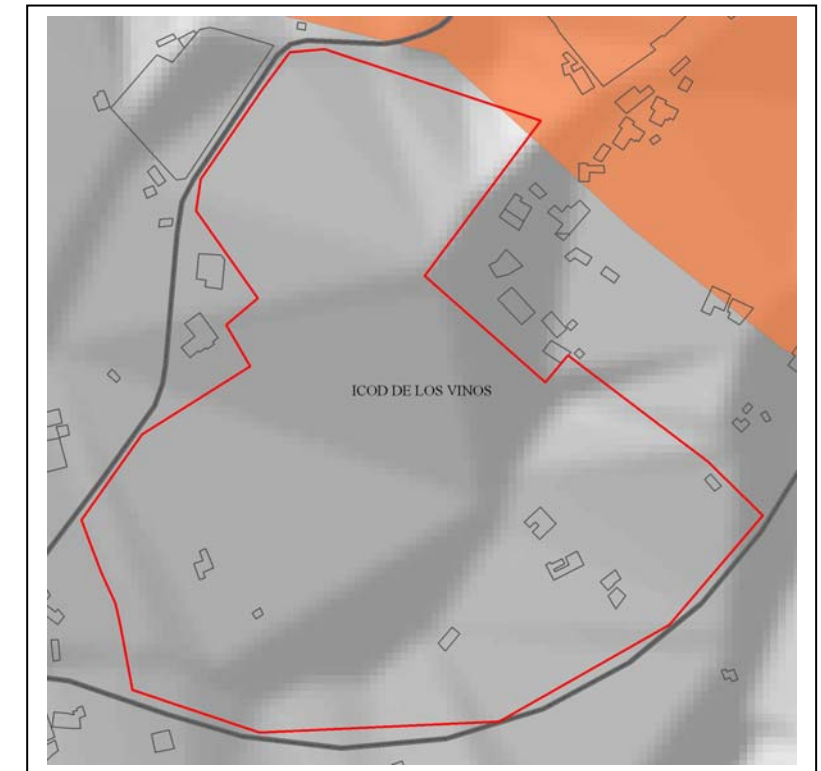




CULTIVOS



GRADO DE EXPOSICIÓN VISUAL



CORREDORES



FRAGILIDAD PAISAJÍSTICA