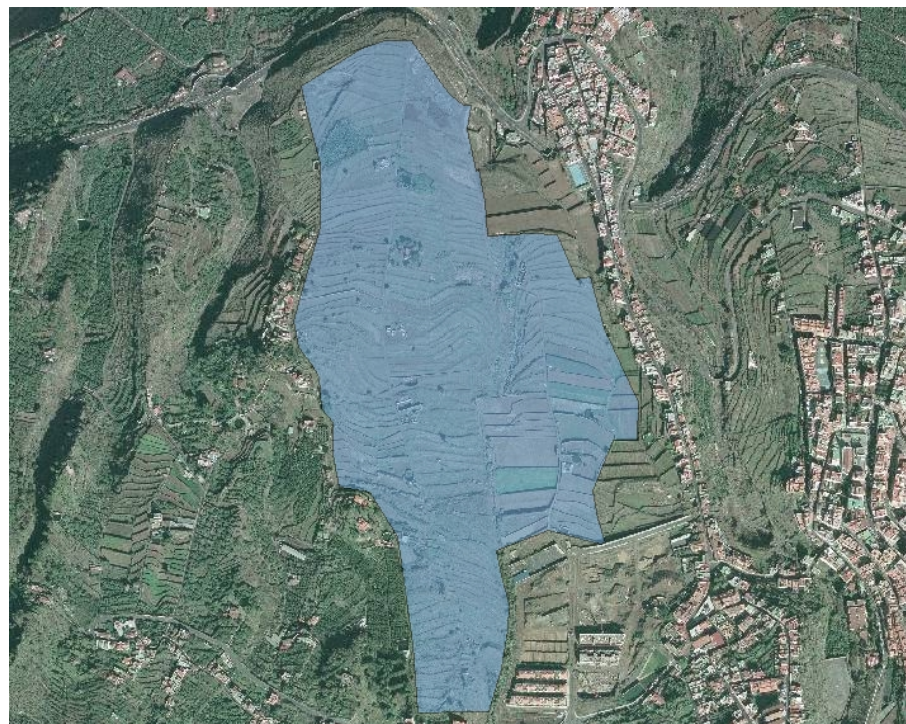
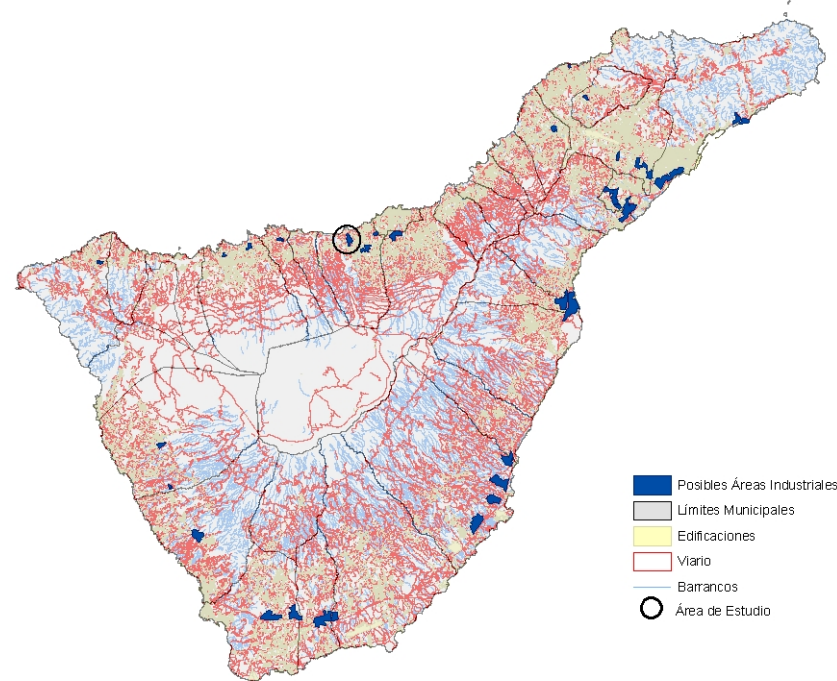


ÁMBITO COMARCAL: Los Príncipes-Los Realejos

ÁMBITO LOCAL:



DESCRIPCIÓN DEL ÁMBITO

Ámbito situado en la zona Norte de la Isla de Tenerife, en el municipio de Los Realejos, más concretamente, entre los núcleos poblacionales de San Vicente, Realejo Bajo y Tigaiga. Presenta una superficie de 411.531 m² así como unas pendientes suaves menores del 40% en toda su extensión. Se accede por la carretera general del Norte C-820, tomando el desvío a la altura de Los Realejos, por el Barranquillo. Se encuentra próximo, por el lado izquierdo, en dirección Icod, a la C-820.

AFECCIONES A VARIABLES AMBIENTALES:

Costa:

Tipo	Superficie (metros cuadrados)
Franja Marina. Buffer 500 m hacia el interior	25.085

Cultivos:

Tipos	Superficie (metros cuadrados)
Cítricos, hortalizas, papas y plataneras	83.347

Grado de Exposición Visual:

Muy Baja

Corredores Visuales:

Tipo Barrancos, Riscos y Roques

Fragilidad Paisajística:

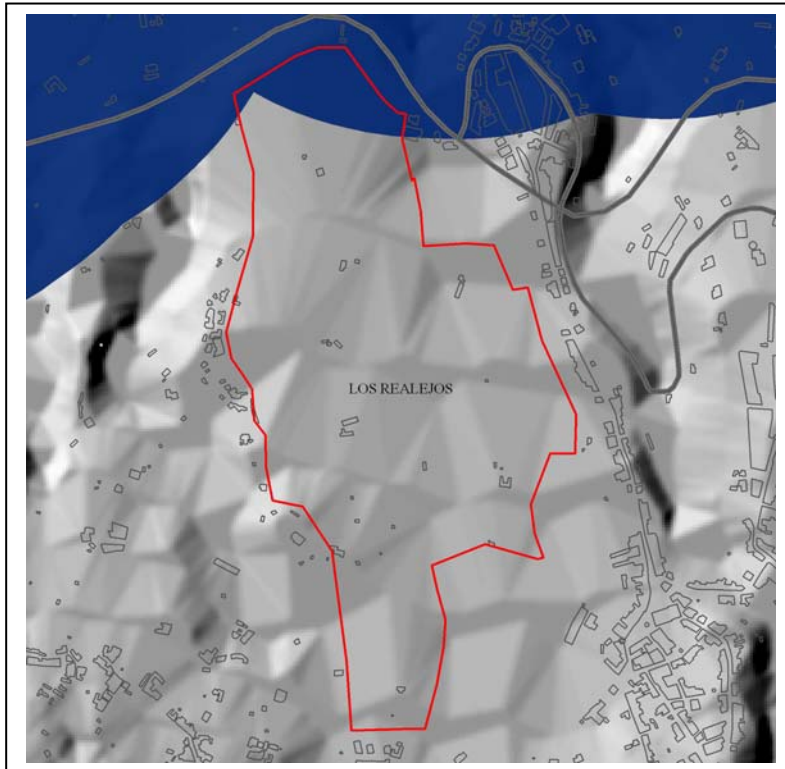
Muy Alta

Espacios Naturales Protegidos, ZEC y ZEPA próximos:

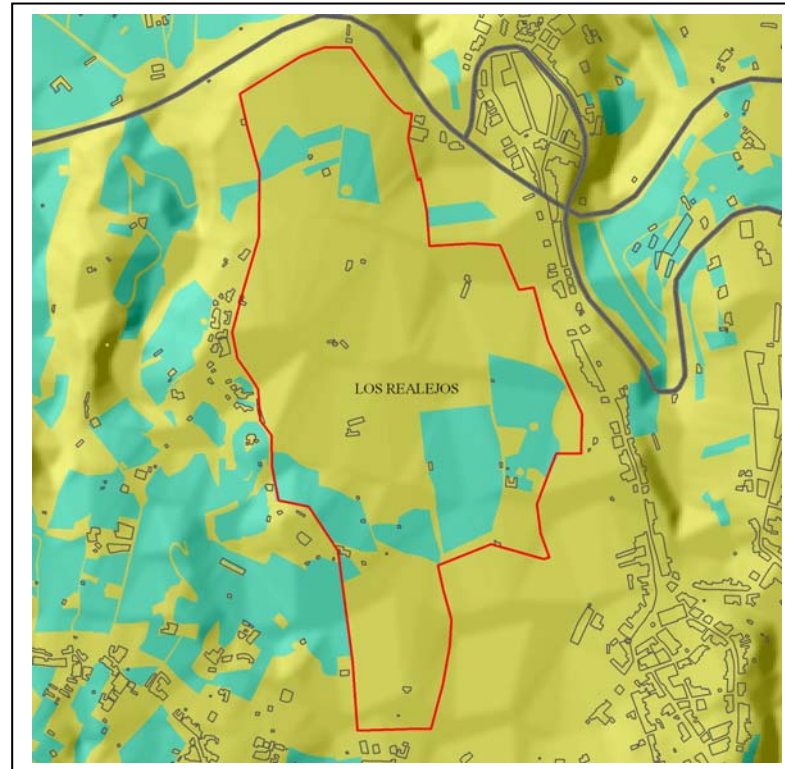
Tipo	Distancia (metros)
Paisaje Protegido- Rambla de Castro (ENP)	Se encuentra a una distancia aproximada de 70 metros, dirección Noreste
Rambla de Castro (ZEC)	
Paisaje Protegido- Campeches, Tigaiga y Ruiz (ENP)	Se encuentra a una distancia aproximada de 70 metros, dirección Suroeste
Campeches, Tigaiga y Ruiz (ZEC)	
Costa de San Juan de la Rambla (ZEC)	Se encuentra a una distancia aproximada de 560 metros, dirección Noroeste

DIAGNÓSTICO: Habrá de prestarse especial atención a la cercanía de los Paisajes Protegidos de Rambla de Castro, Campeches, Tigaiga y Ruiz y a la ZEC Costa de San Juan de La Rambla. Observancia de restos de parcelario, barrancos y vaguadas.

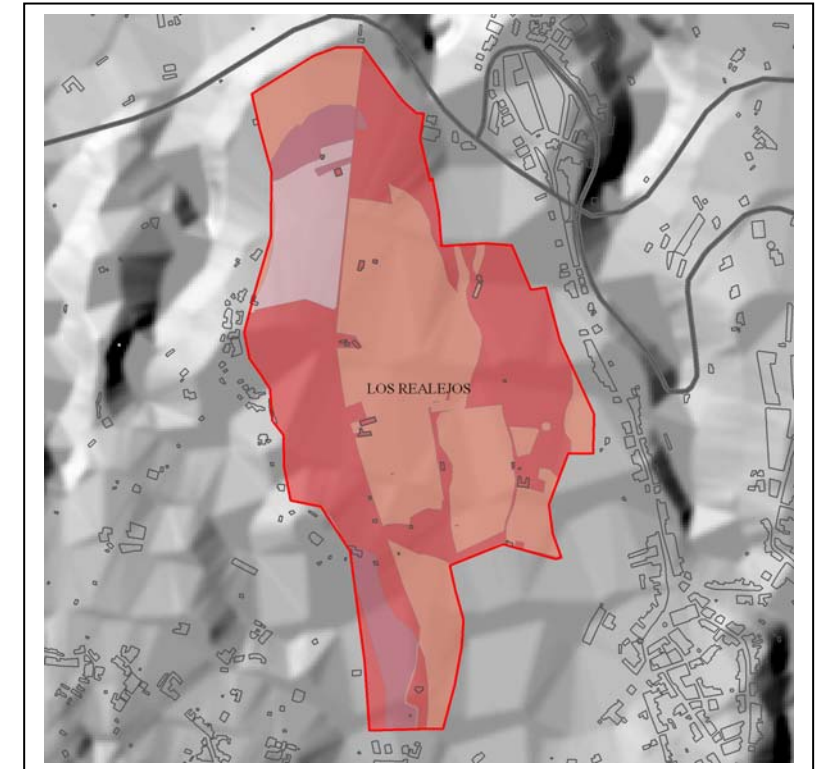
LOS PRINCIPES-LOS REALEJOS



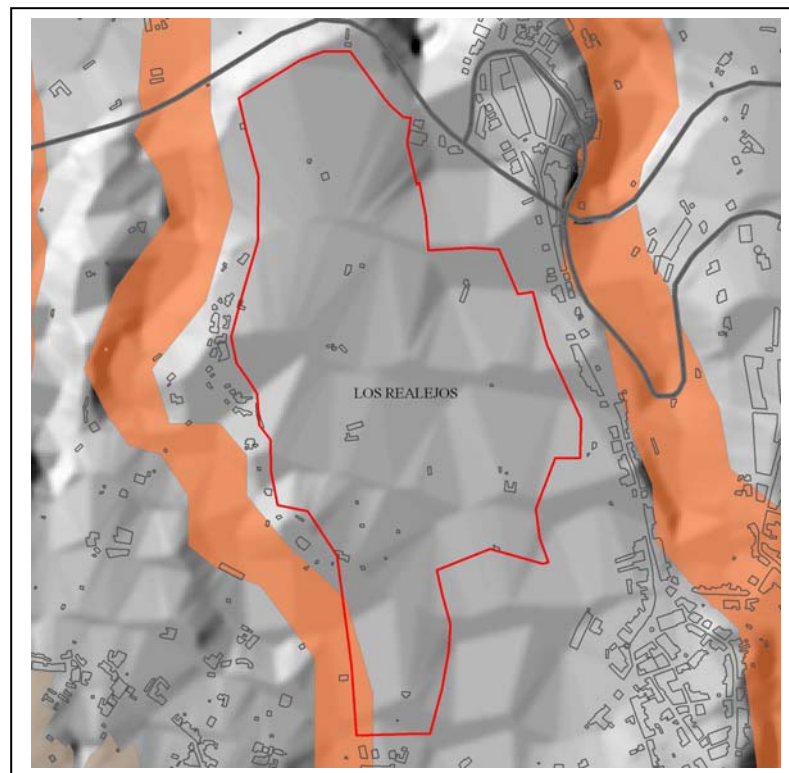
COSTA



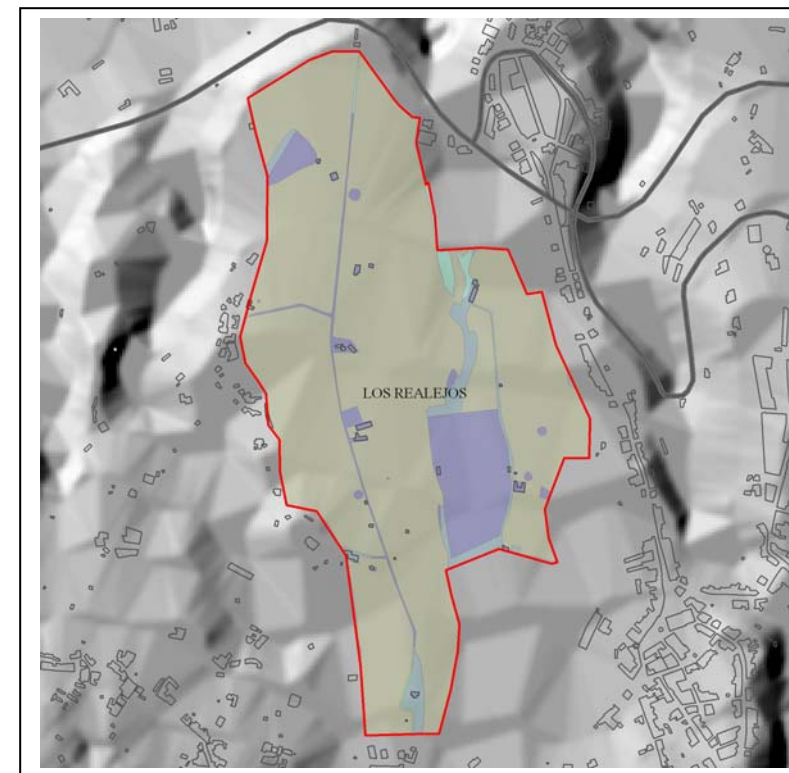
CULTIVOS



GRADO DE EXPOSICIÓN VISUAL



CORREDORES



FRAGILIDAD PAISAJÍSTICA