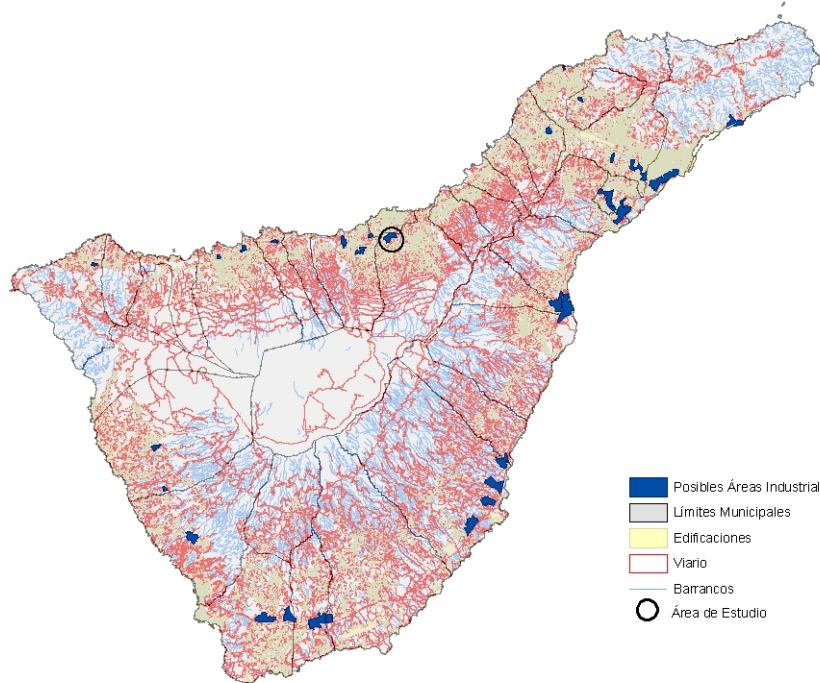


ÁMBITO COMARCAL: San Jerónimo-La Orotava

ÁMBITO LOCAL:



DESCRIPCIÓN DEL ÁMBITO

Ámbito situado en la zona Norte de la Isla de Tenerife, en el municipio de La Orotava, más concretamente, entre los núcleos poblacionales de San Jerónimo, La Orotava y La Luz. Presenta una superficie de 624.803 m² así como unas pendientes suaves menores del 40% en toda su extensión. Tiene el acceso a través de la Autopista TF-5, en dirección La Orotava-Los Realejos, con el desvío a mano derecha, a la altura de San Jerónimo. El ámbito linda por la derecha con la TF-5.

AFECCIONES A VARIABLES AMBIENTALES:

Cultivos:

Tipo	Superficie (metros cuadrados)
Hortalizas, huertos familiares, ornamentales, papas, plataneras y viñas	103.005

Grado de Exposición Visual:

Alta	
------	--

Fragilidad Paisajística:

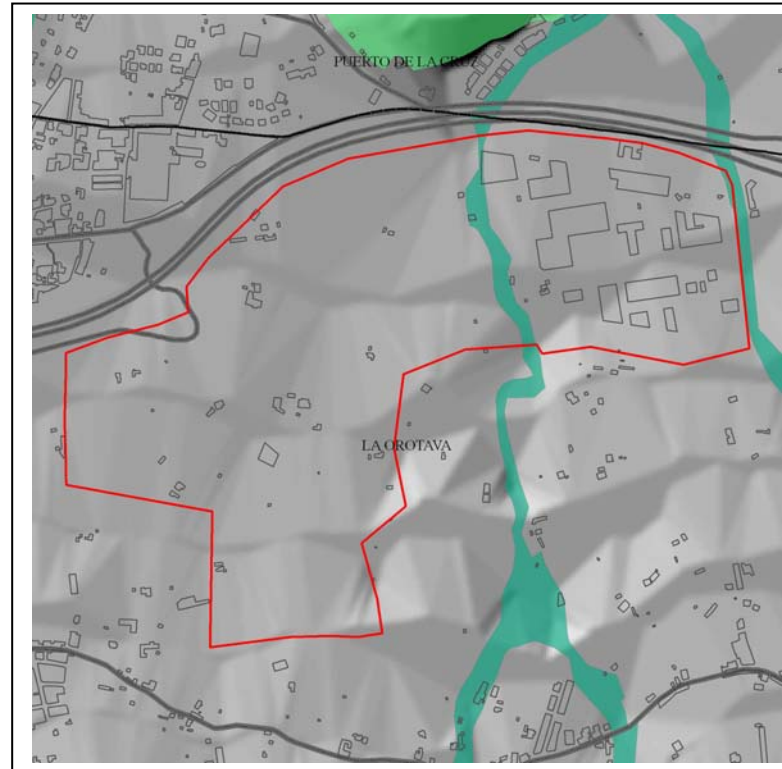
Alta	
------	--

DIAGNÓSTICO: Gran parte del espacio seleccionado se encuentra urbanizado, por lo que parece idóneo para la ampliación industrial. La zona no presenta valores ambientales de relevancia, siendo un espacio en el que predomina el erial o suelos agrícolas abandonados. A pesar de ello y dada la alta visibilidad que presenta, es recomendable un buen tratamiento paisajístico, en caso de que sea una de las opciones seleccionadas.

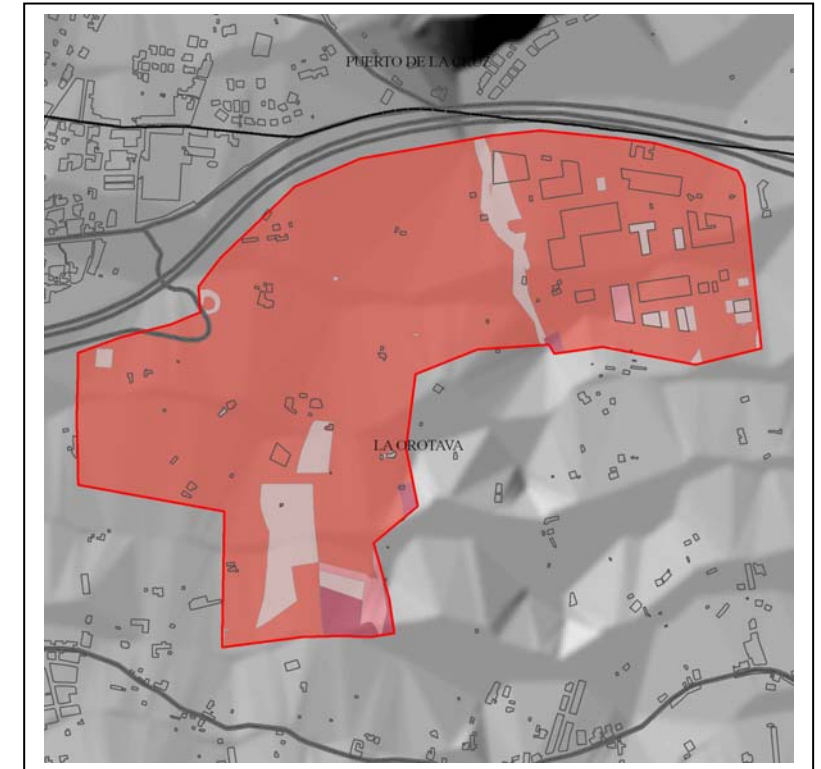
SAN JERONIMO-LA OROTAVA



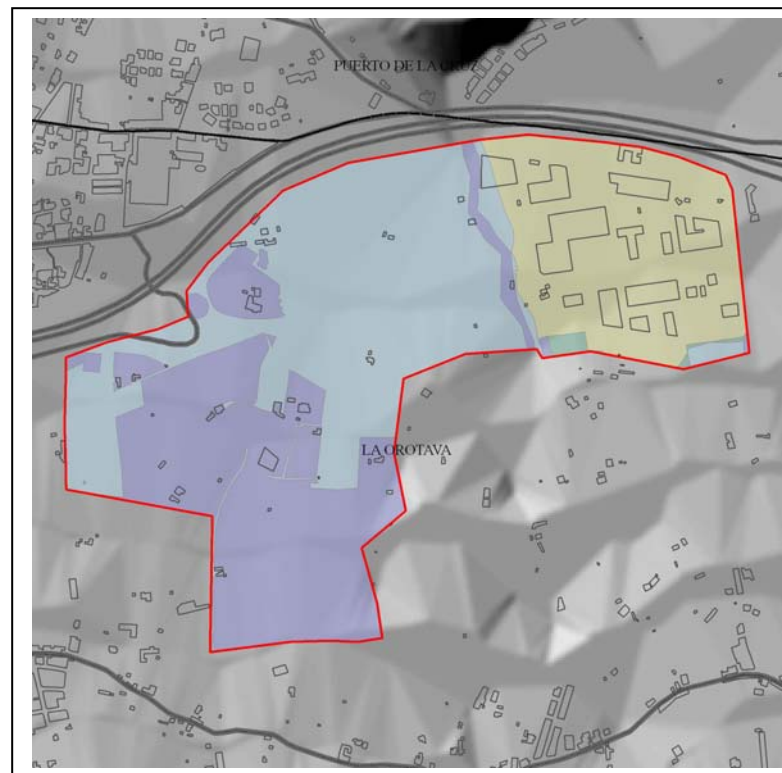
CULTIVOS



ÁREAS DE REGULACIÓN HOMOGÉNEA



GRADO DE EXPOSICIÓN VISUAL



FRAGILIDAD PAISAJÍSTICA