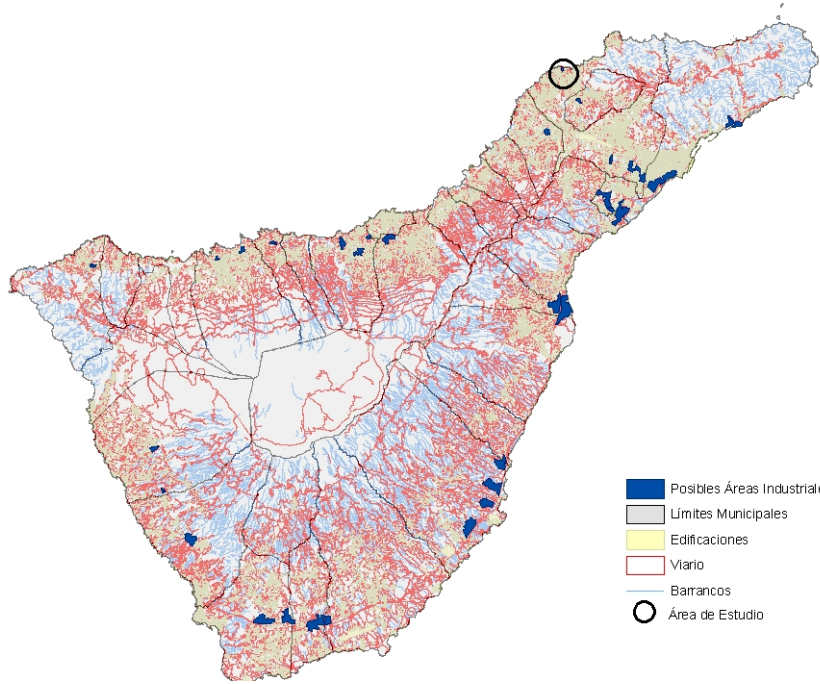


ÁMBITO COMARCAL: Jover-La Laguna

ÁMBITO LOCAL:



DESCRIPCIÓN DEL ÁMBITO

Ámbito situado en la zona Este de la Isla de Tenerife, en el municipio de La Laguna. Presenta una superficie de 58.599 m² así como unas pendientes suaves menores del 40% en toda su extensión. Se puede acceder a través de la carretera TF-13 hacia Tejina.

AFECCIONES A VARIABLES AMBIENTALES:

Costa:

Franja costera. Buffer de 500 m hacia el interior	58.599
---	--------

Cultivos:

Tipos	Superficie (metros cuadrados)
Ornamentales, papayas y plataneras	41.089

Grado de Exposición Visual:

Baja

Fragilidad Paisajística:

Alta

DIAGNÓSTICO: Las afecciones ambientales más destacadas vienen definidas por su cercanía a la costa y su imbricación en un sector agrario en producción, así como la fragilidad paisajística de la zona. No existen vías de alta capacidad en las inmediaciones, ni zonas densamente pobladas. Presencia de caminos vecinales, bancales en uso y abandonados, cercanía de cantiles marinos.





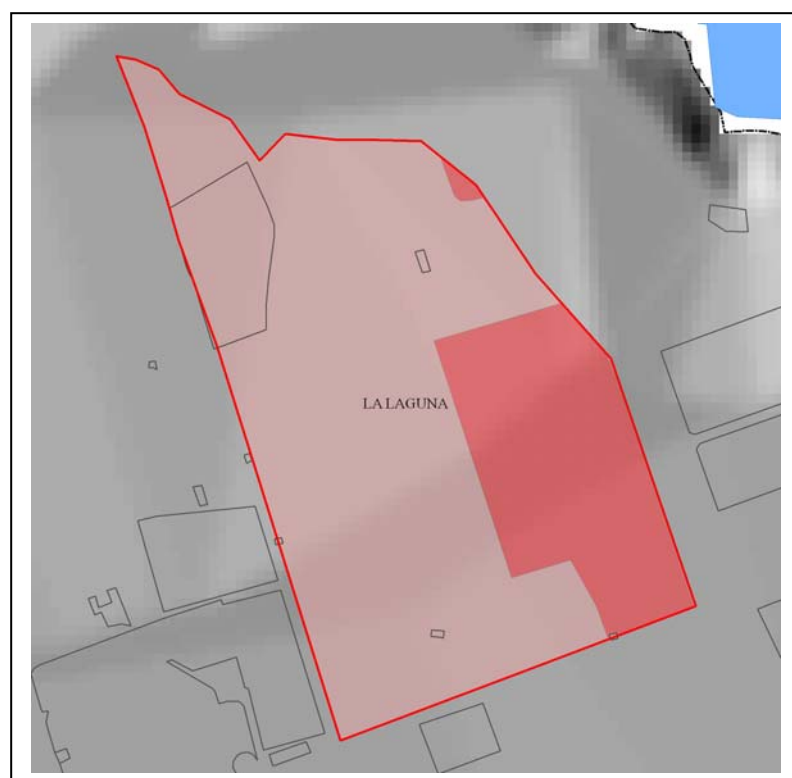
VEGETACIÓN



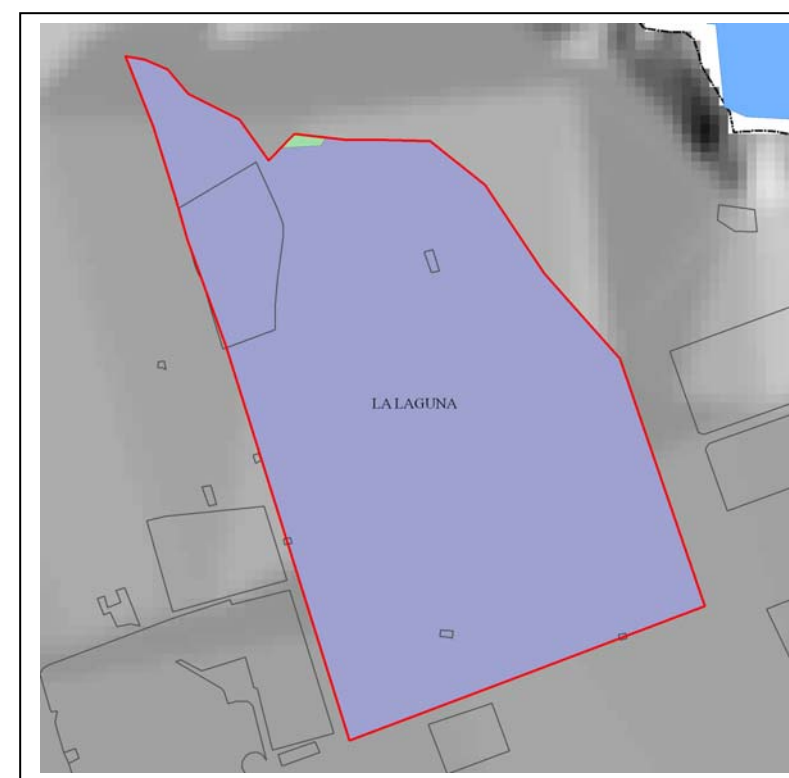
COSTA



CULTIVOS



GRADO DE EXPOSICIÓN VISUAL



FRAGILIDAD PAISAJÍSTICA