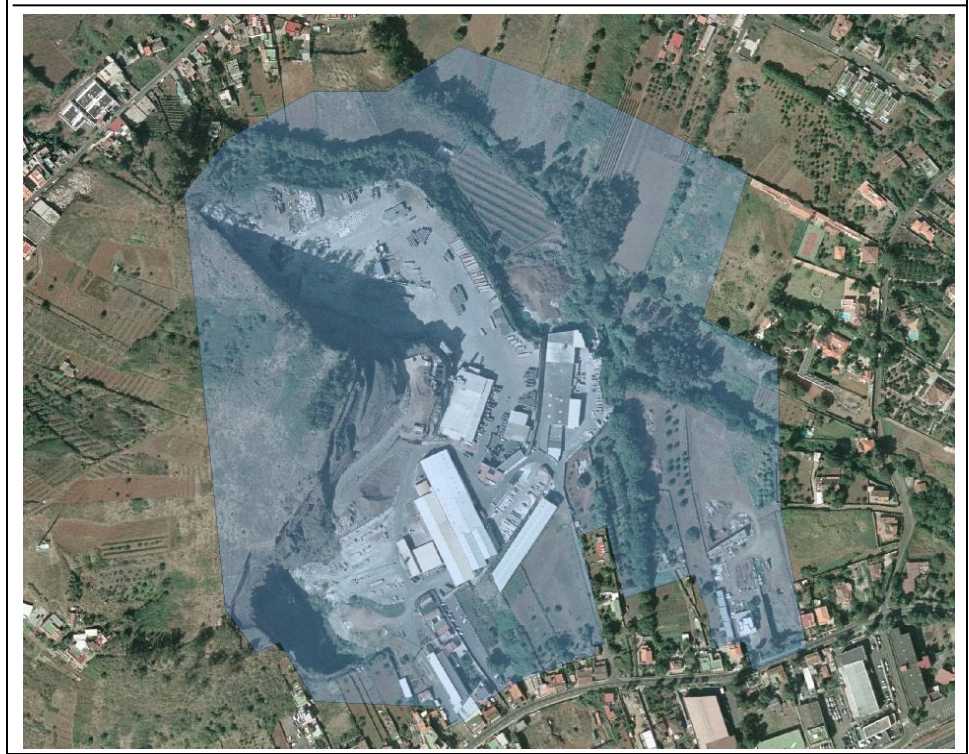
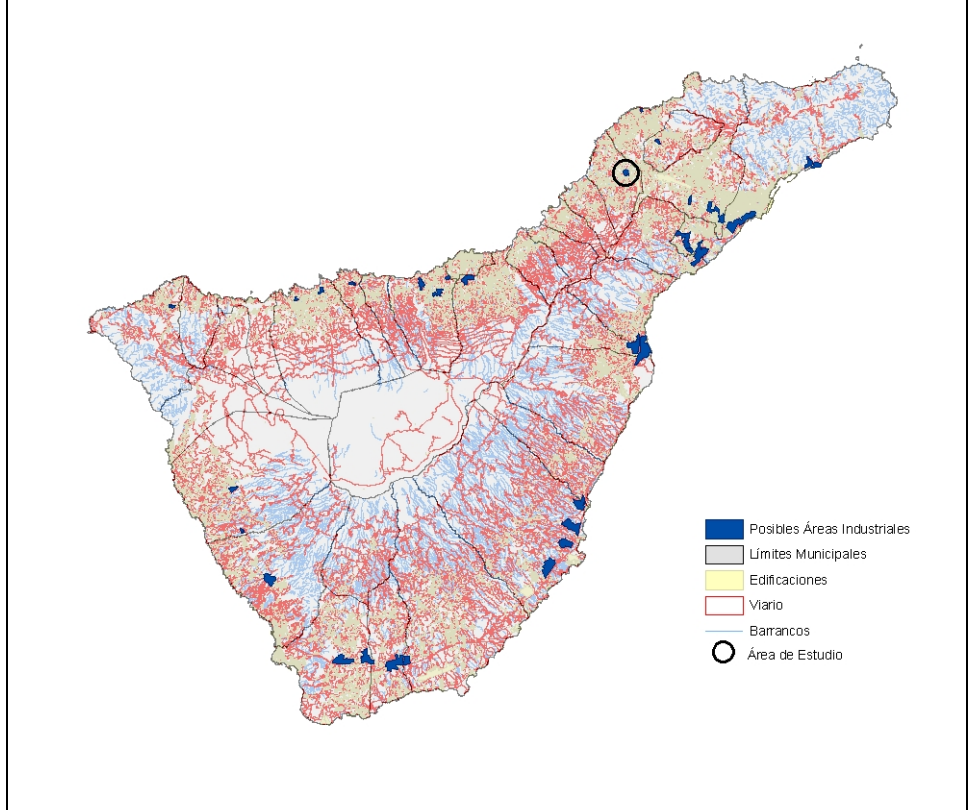


ÁMBITO COMARCAL: Los Naranjeros Tacoronte

ÁMBITO LOCAL:



DESCRIPCIÓN DEL ÁMBITO

Ámbito situado en la zona Noreste de la Isla de Tenerife, en el municipio de Tacoronte, más concretamente, entre el Lomo Colorado y La Caridad. Presenta una superficie de 273.882 m² así como unas pendientes suaves menores del 40% en prácticamente toda su extensión, encontrándose zonas muy concretas de pendientes mayores al 40% en dirección Oeste. Se puede acceder a través de la Autopista TF-5, con un desvío por la carretera general TF-152 a la altura de Lomo Colorado y La Caridad.

AFECCIONES A VARIABLES AMBIENTALES:

Cultivos:

Tipos	Superficie (metros cuadrados)
Cítricos, hortalizas, huertos familiares, papas y viñas	18.578

Áreas de Regulación Homogéneas:

Tipo	Superficie (metros cuadrados)
ARH Protección Ambiental 1: Barrancos	20.222

Grado de Exposición Visual:

Alta	
------	--

Corredores Visuales:

Tipo	Montañas/Barrancos, Riscos y Roques
------	-------------------------------------

Fragilidad paisajística:

Media	
-------	--

DIAGNÓSTICO: Ámbito caracterizado por la dominancia de las actividades extractivas e industrial, así como por un incipiente proceso de abandono agrícola. No existen afecciones a Espacios Naturales Protegidos.



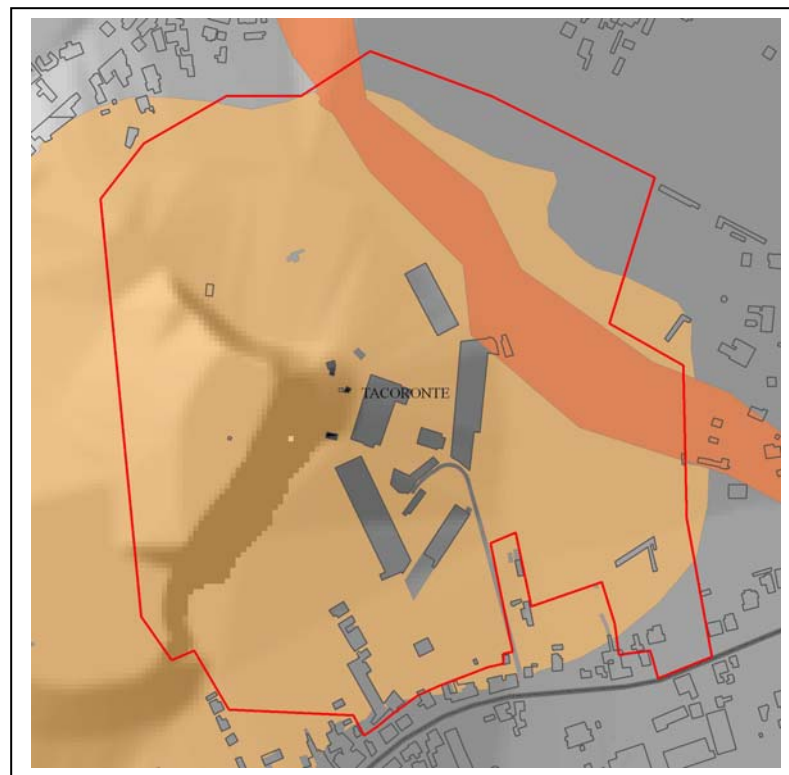
CULTIVOS



ÁREAS DE REGULACIÓN HOMOGÉNEA



GRADO DE EXPOSICIÓN VISUAL



CORREDORES



FRAGILIDAD PAISAJÍSTICA