

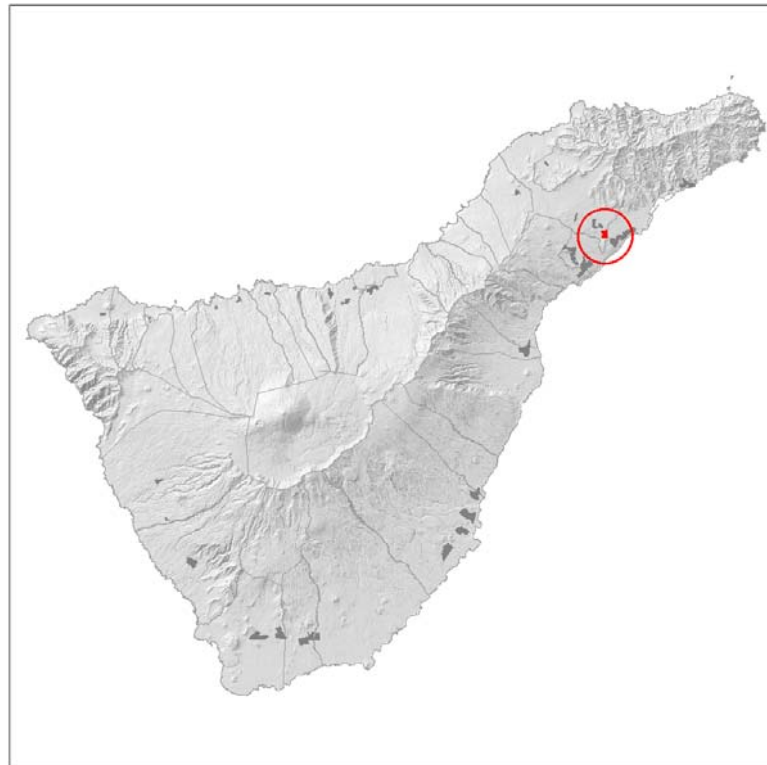
LOCALIZACIÓN Y DELIMITACIÓN

DATOS INFORMATIVOS

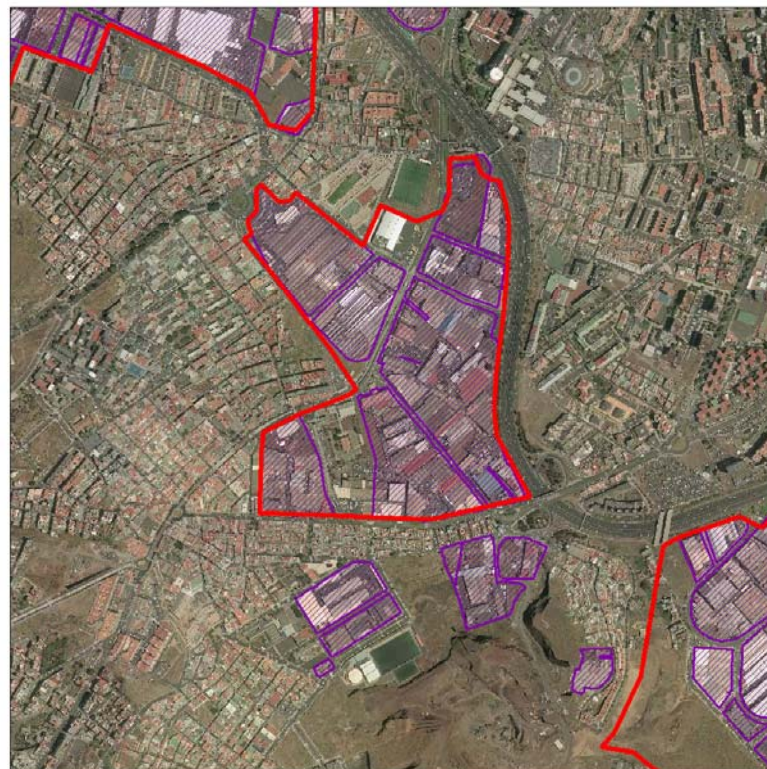
ANÁLISIS Y DIAGNÓSTICO

COMARCA: ÁREA METROPOLITANA

MUNICIPIO: LA LAGUNA



Plano de situación



Ortofotografía
 Polígonos comarcales potenciales Áreas industriales inventariadas

DESCRIPCIÓN DEL ÁMBITO:

Zona industrial fuertemente consolidada y muy alto índice de ocupación, adosada a lo largo de 400 metros a la Autopista TF-5 y atravesada por la Carretera TF-194, de La Cuesta a Taco. Está integrado este ámbito en el “corredor” industrial metropolitano, ocupando sensiblemente su centro geométrico.
 Sus condiciones morfológicas y de posición, junto con el de Los Majuelos, al que está adosado, convierten a esta agrupación en uno de los polos de emplazamiento industrial principales de la Isla, aunque el estado de su infraestructura urbana no está en consonancia con esta categoría funcional.

SUPERFICIES:

- Superficie del ámbito: 38 Has.
- Superficie vacante: 2 Has.

CONDICIONES DEL PLANEAMIENTO:

- Plan Insular:
- Área: Urbana, industrial
- Plan General:
- Clase/Categoría de suelo: Urbano, industrial

RELACIÓN CON ÁREAS INDUSTRIALES PREEXISTENTES (planificadas o urbanizadas)

-

POSICIÓN RESPECTO A INFRAESTRUCTURAS DE TRANSPORTE

CLASE	DENOMINACIÓN	DISTANCIA (Km)	TIEMPO (Min)
CARRETERAS	Corredor Insular	0	0
PUERTOS	Santa Cruz	5	6
	Los Cristianos	75	60
	Fonsalía	95	80
AEROPUERTOS	Tenerife Norte	7	10
	Tenerife Sur	60	50

RELACIÓN CON POLOS DE DEMANDA

ZONA	POBLACIÓN	DISTANCIA (Km)	TIEMPO (Min)
Santa Cruz de Tenerife	222.417	4	5
La Laguna	150.661	6	5
Ciudad turística del Sur	257.000	80	60
Valle Orotava		35	25
Valle de Güímar		25	20

GRADO DE APTITUD

ALTO MEDIO BAJO

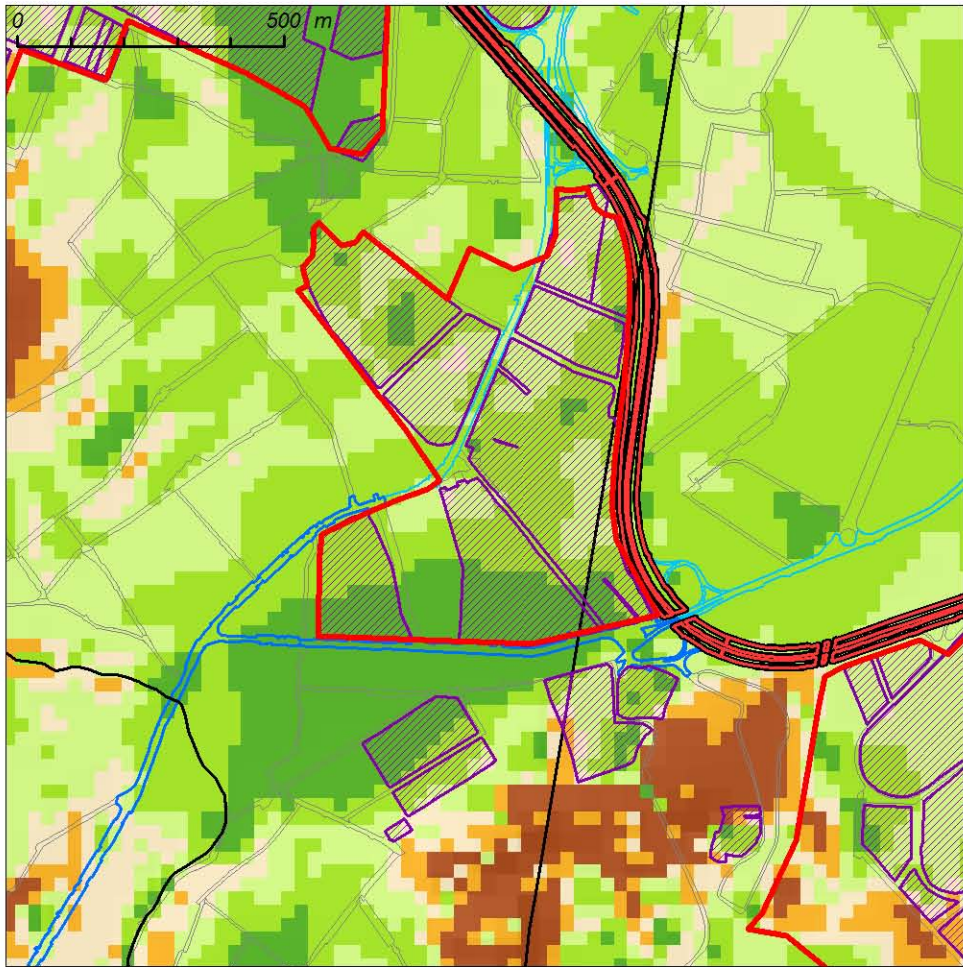
CONDICIONANTES TERRITORIALES	ALTO	MEDIO	BAJO
Superficie máxima útil			X
Orografía (pendientes)	X		
Estructura de propiedad			X
Accesibilidad	X		
Relación con polos de demanda	X		
Planeamiento	X		
Cultivos en presencia	X		
Relación áreas industriales preexistentes	X		
Compatibilidad con otros usos del entorno	X		
CONDICIONANTES AMBIENTALES			
Afecciones ambientales	X		
Exposición visual			X
Fragilidad paisajística	X		
Afecciones a espacios protegidos	X		

FORTALEZAS

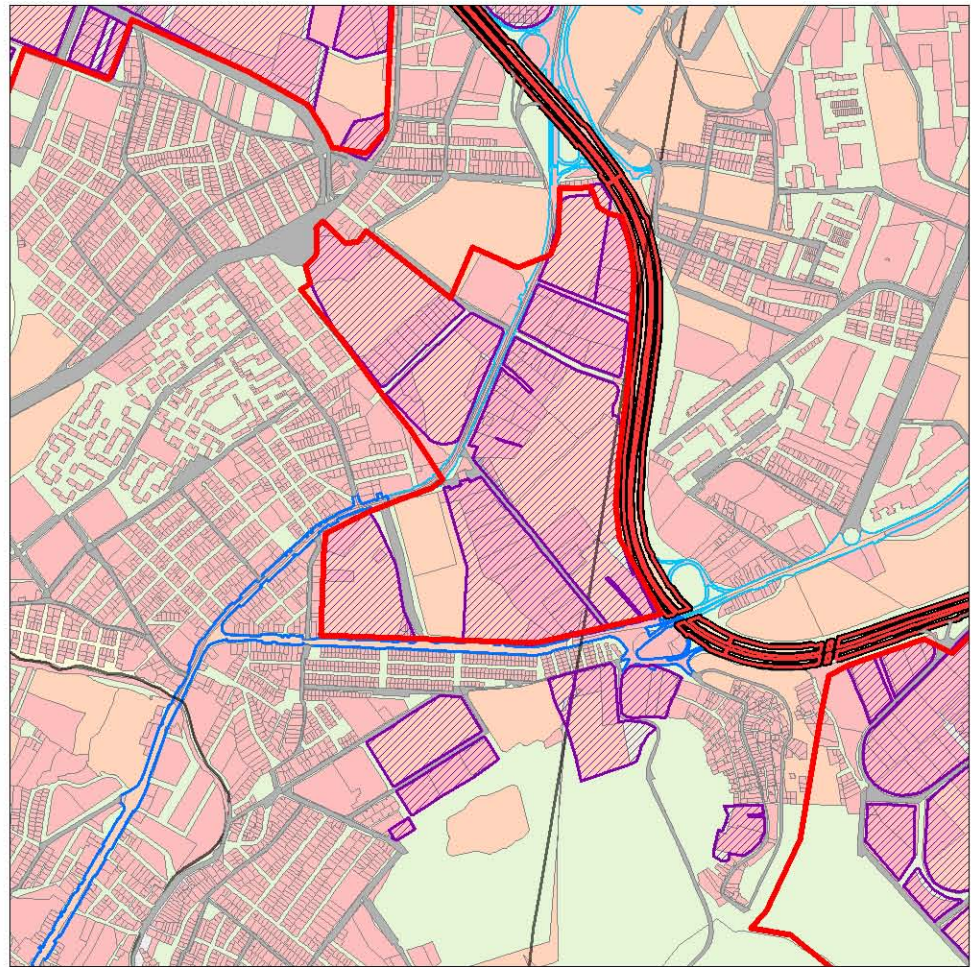
- Proximidad a puertos, aeropuertos y áreas de demanda.
- Integración en área industrial de mayor dimensión.
- Urbanización consolidada.
- Baja fragilidad paisajística
- Ausencia de ENP, ZEC y ZEPA.

DEBILIDADES

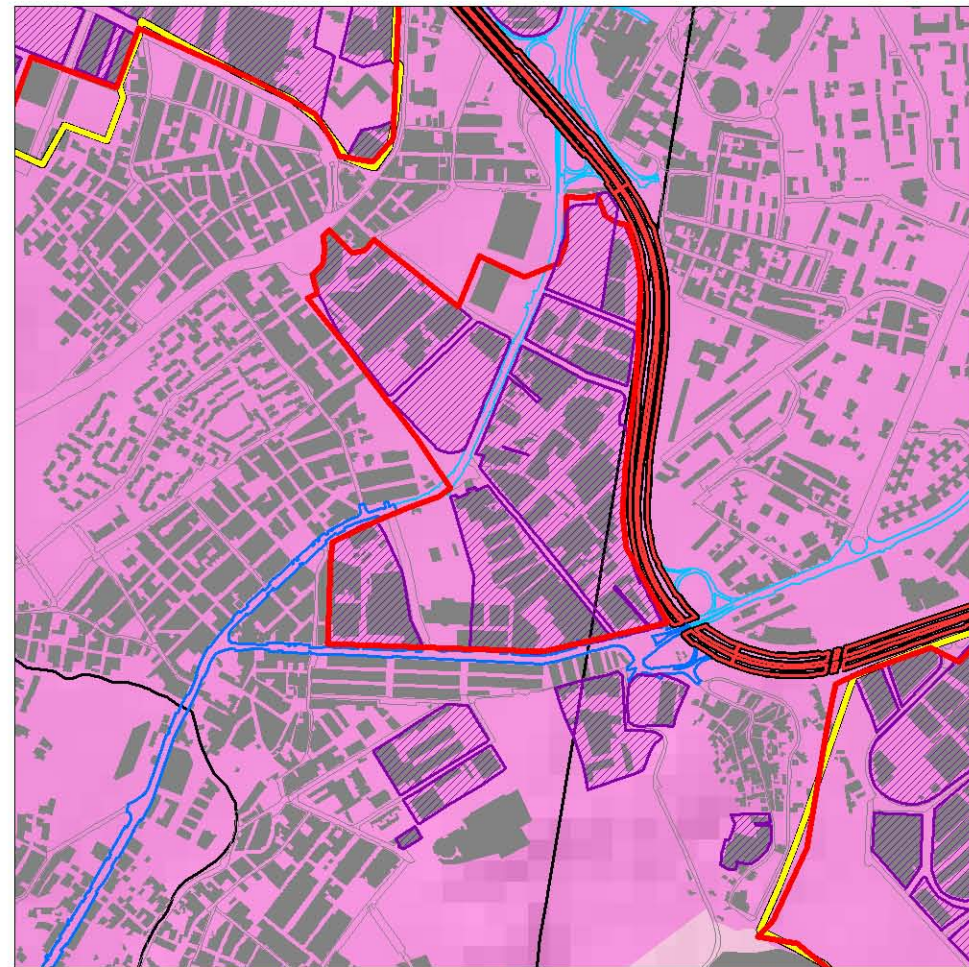
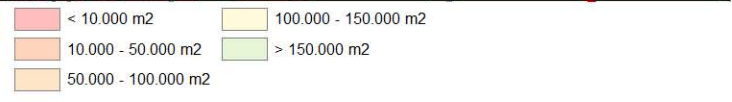
- Alto grado de ocupación.
- Estado de la urbanización y deficiencia dotacionales y funcionales en la misma.
- Alta exposición visual.



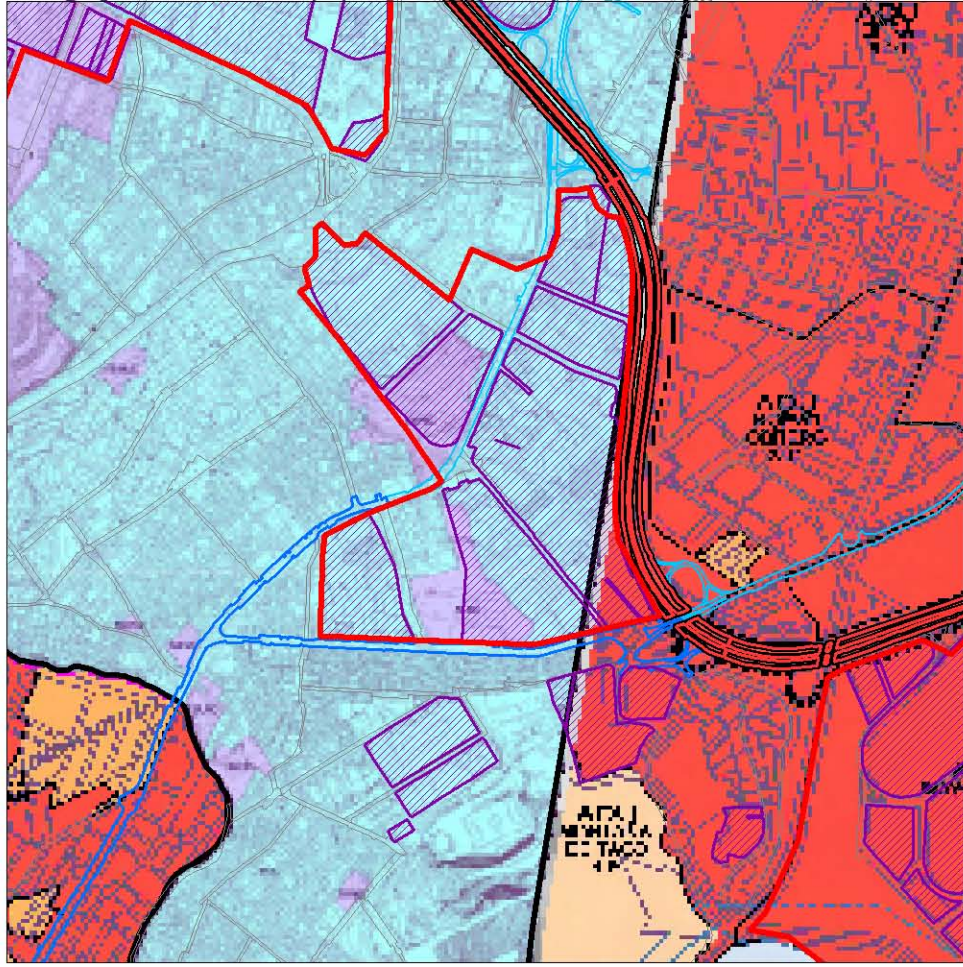
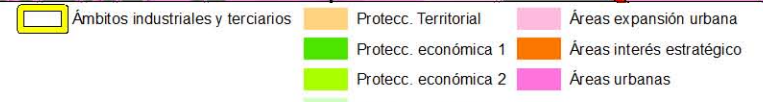
Clinometría



Estructura catastral

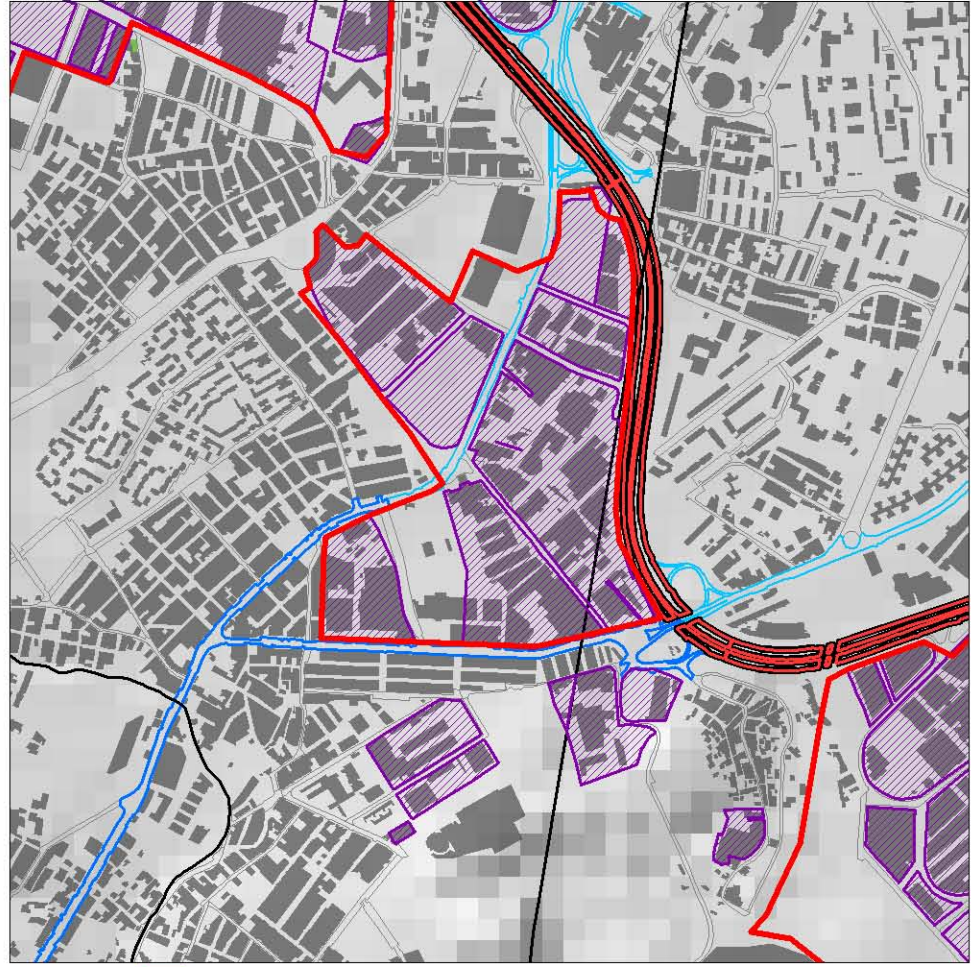


Zonificación del Plan Insular

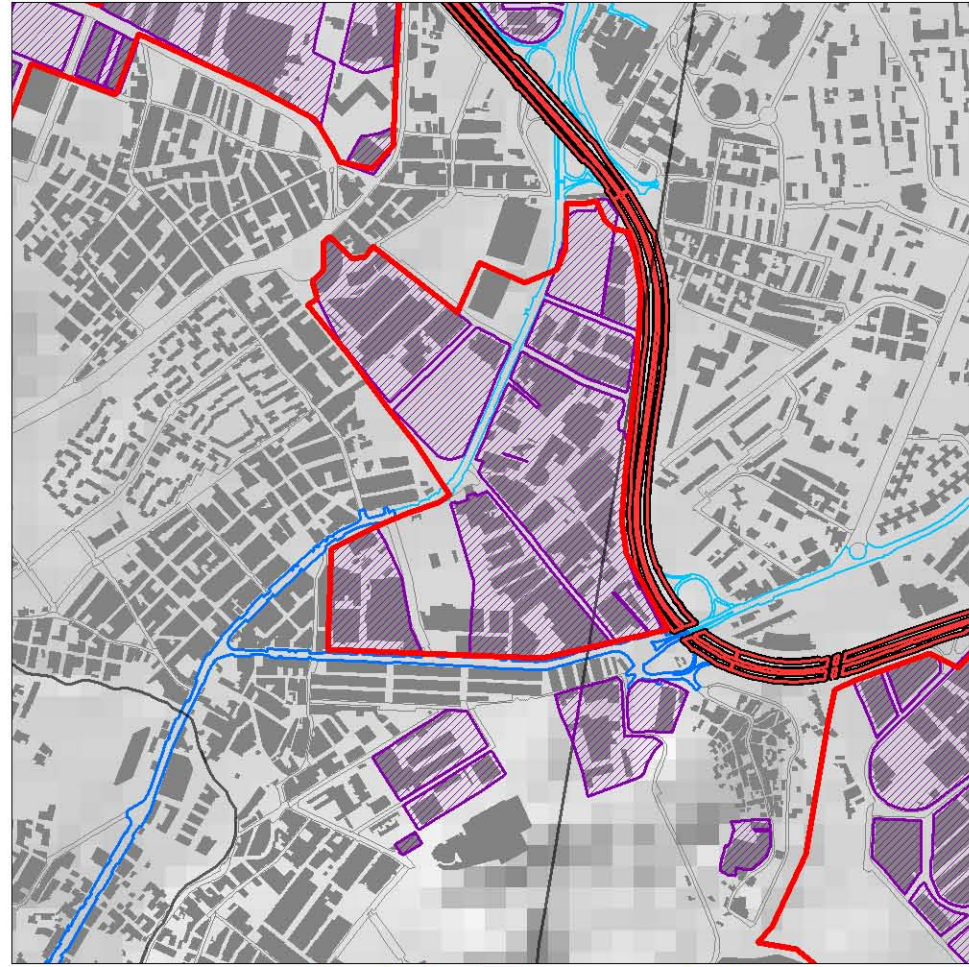


Planeamiento urbanístico

(Ver leyenda en el mapa 1:25.000 correspondiente)



Cultivos



Detalle de áreas protegidas



