

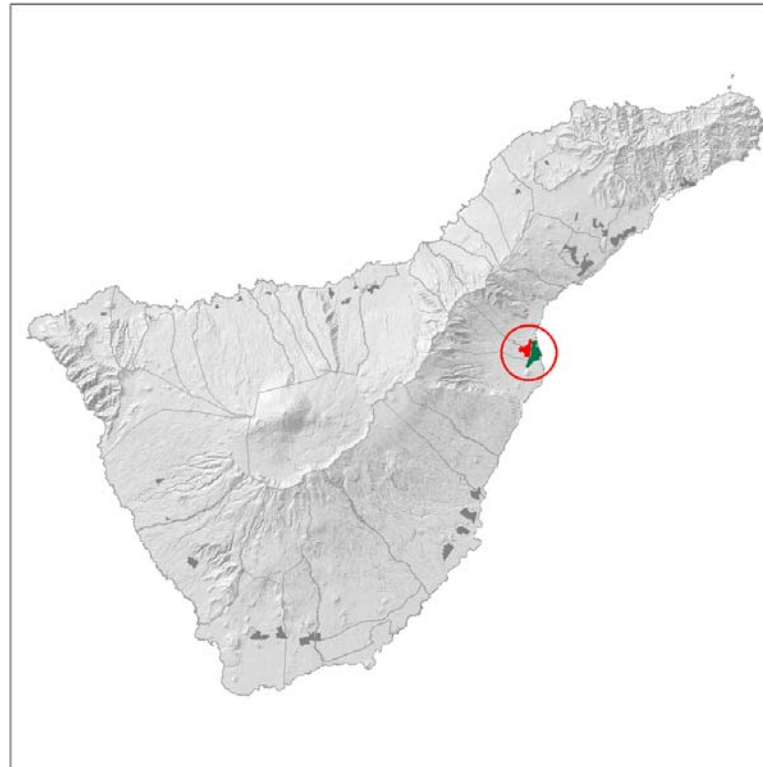
LOCALIZACIÓN Y DELIMITACIÓN

DATOS INFORMATIVOS

ANÁLISIS Y DIAGNÓSTICO

COMARCA: VALLE DE GÜÍMAR

MUNICIPIO: ARAFO-CANDELARIA



Plano de situación



Ortofotografía
■ Políg. insulares ■ Políg. comarcales potenciales ■ Áreas industriales inventariada

DESCRIPCIÓN DEL ÁMBITO:

Territorialmente se configura como una ampliación del Polígono Insular sobre terrenos situados aguas arriba de la Autopista TF-1. En este ámbito se integran los sectores urbanizables industriales de El Carretón, ya urbanizado (Arafo) y los de Lomo de Caballo e Ierse, en Candelaria.

La superficie restante corresponde a suelos rústicos agrarios, escasamente cultivados, con pendientes medias inferiores al 10%.

El ámbito se encuentra atravesado en dirección Oeste-Este por el cauce público del Barranco de Risco Tierra, que deberá integrarse como suelo a preservar en el desarrollo de este sector. De manera análoga, el Barranco de Samarines deslinda entre sí en su curso los dos sectores localizados en el municipio de Candelaria.

SUPERFICIES:

- Superficie del ámbito: 115 Has.
- Superficie vacante: 115 Has.

CONDICIONES DEL PLANEAMIENTO:

- Plan Insular:
- Área de Protección Territorial
- Plan General: Plan General en aprobación inicial
- Clase/Categoría de suelo: Rústico de protección agrario

RELACIÓN CON ÁREAS INDUSTRIALES PREEXISTENTES (planificadas o urbanizadas)

- Separado por la Autopista TF-1, se adosa al Polígono Insular a lo largo de 2 kilómetros con dos cruces a distinto nivel que conecta ambos ámbitos.

POSICIÓN RESPECTO A INFRAESTRUCTURAS DE TRANSPORTE

CLASE	DENOMINACIÓN	DISTANCIA (Km)	TIEMPO (Min)
CARRETERAS	Corredor Insular	0	0
	TF-28	0	0
PUERTOS	Santa Cruz		
	Los Cristianos		
	Fonsalía		
AEROPUERTOS	Tenerife Norte		
	Tenerife Sur		

RELACIÓN CON POLOS DE DEMANDA

ZONA	POBLACIÓN	DISTANCIA (Km)	TIEMPO (Min)
Santa Cruz de Tenerife	222.417		
La Laguna	150.661		
Ciudad turística del Sur	257.000		

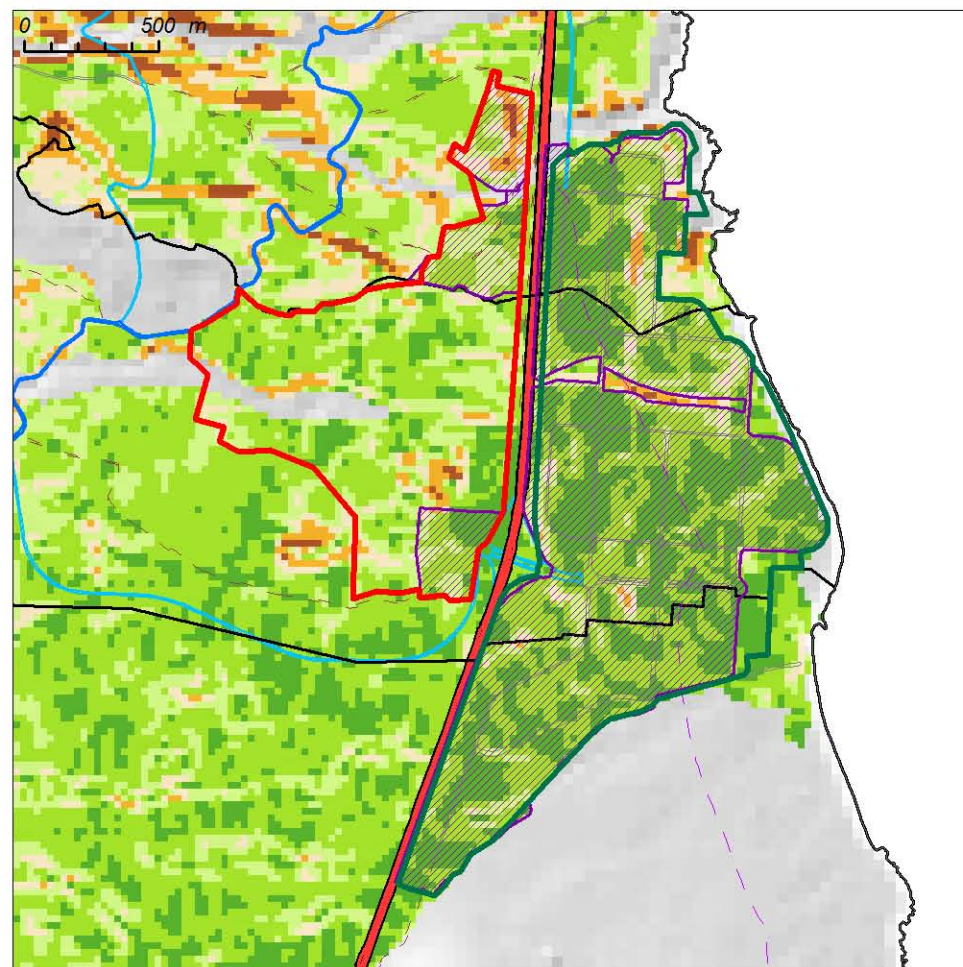
GRADO DE APTITUD	ALTO	MEDIO	BAJO
CONDICIONANTES TERRITORIALES			
Superficie máxima útil	X		
Orografía (pendientes)		X	
Estructura de propiedad	X		
Accesibilidad	X		
Relación con polos de demanda		X	
Planeamiento	X		
Cultivos en presencia	X		
Relación áreas industriales preexistentes	X		
Compatibilidad con otros usos del entorno	X		
CONDICIONANTES AMBIENTALES			
Afecciones ambientales		X	
Exposición visual			X
Fragilidad paisajística			X
Afecciones a espacios protegidos	X		

FORTALEZAS

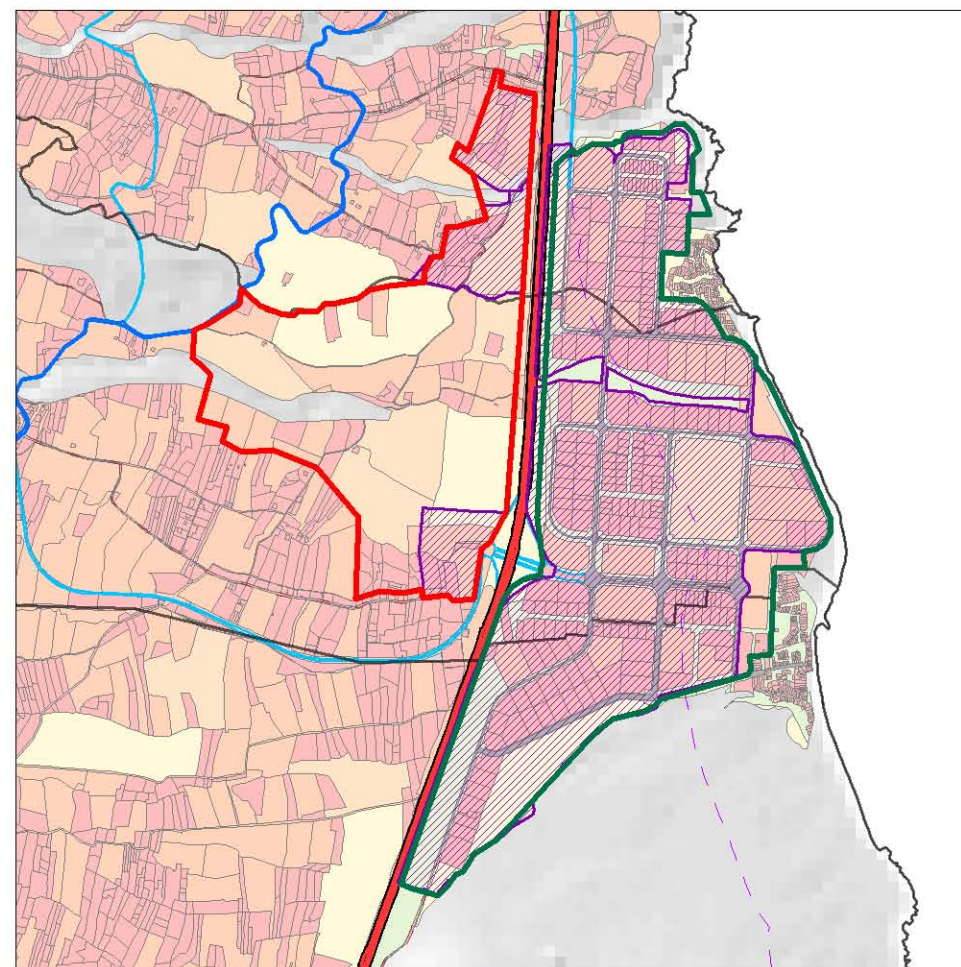
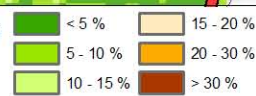
- Sinergias funcionales por adosamiento al Polígono "Valle de Güímar", de nivel insular.
- Óptimas condiciones de accesibilidad.

DEBILIDADES

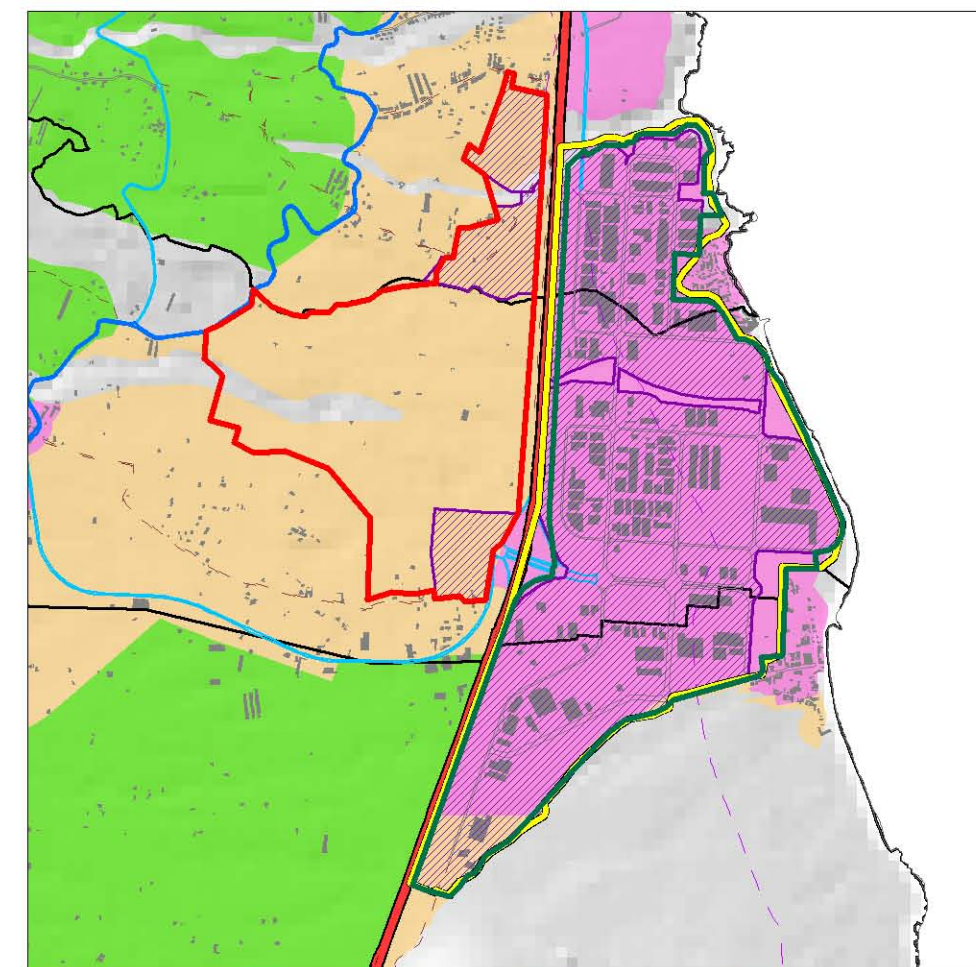
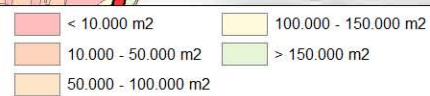
- Discontinuidad territorial por interferencia del cauce del Barranco de Risco Tierra, como elemento protegido y como accidente geográfico.
- Alta fragilidad paisajística y exposición visual.
- Afección a corredores visuales.



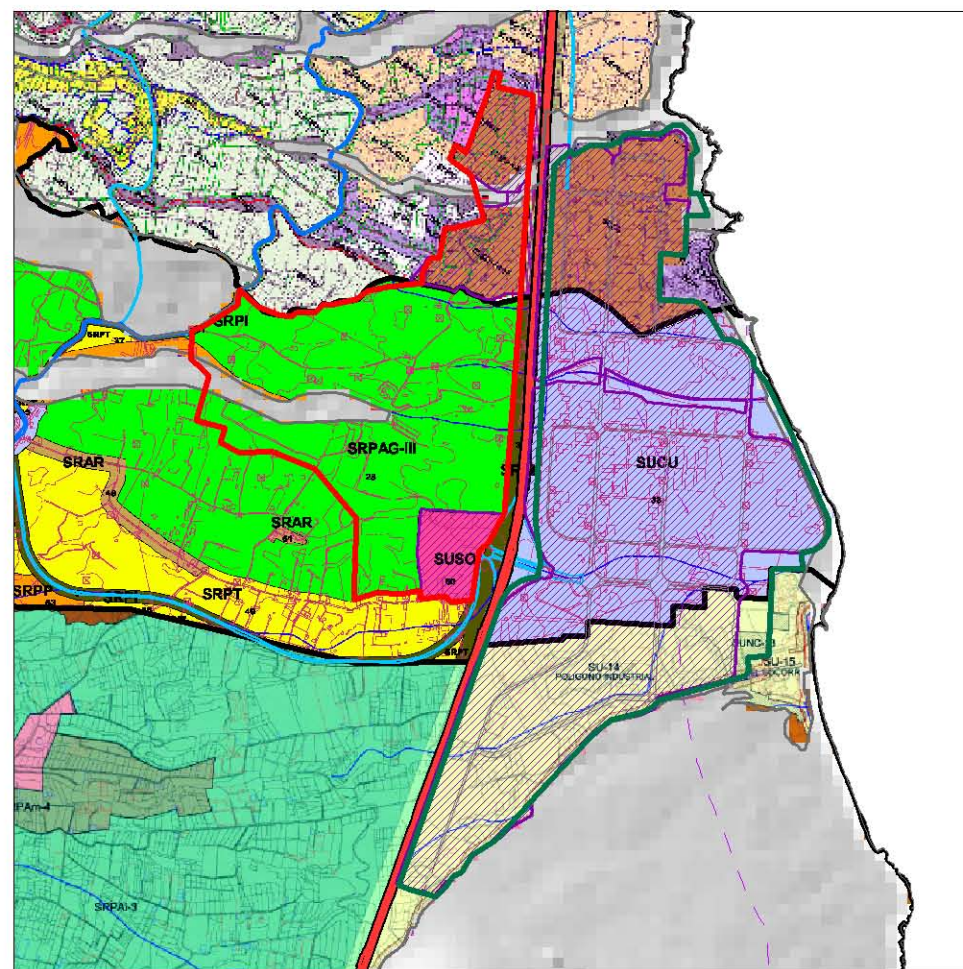
Clinometría



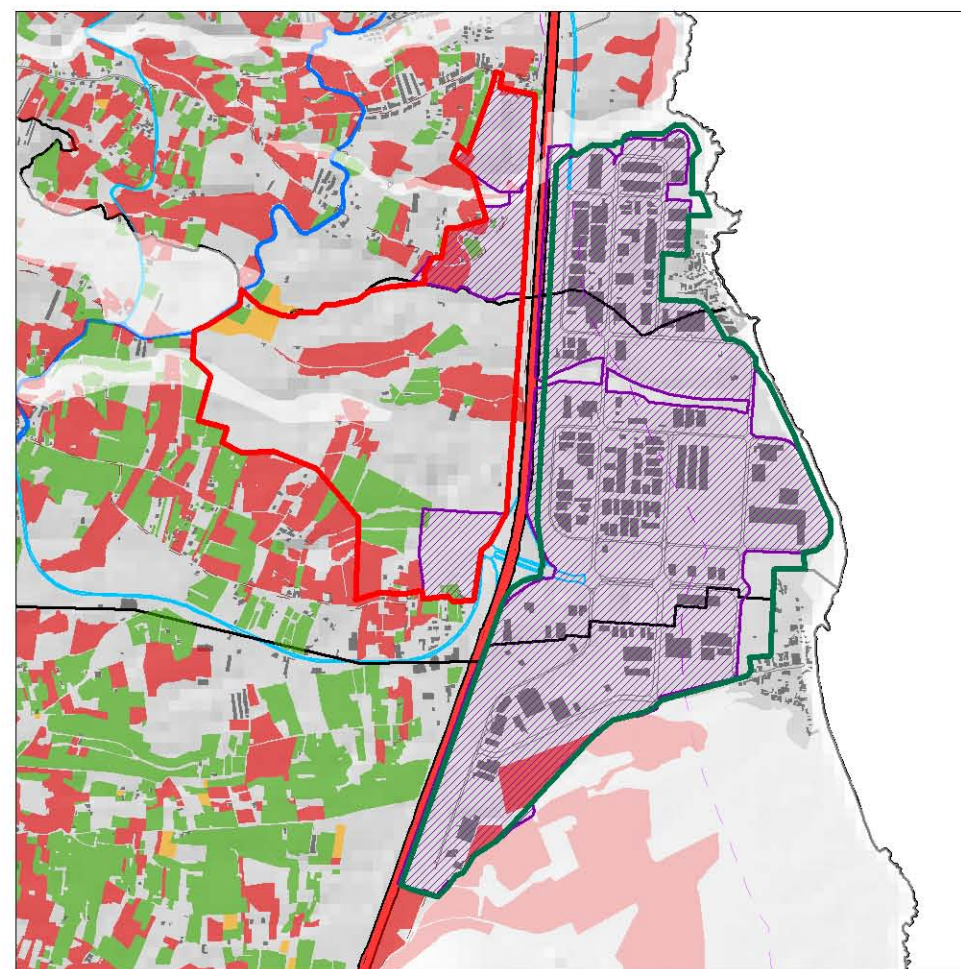
Estructura catastral



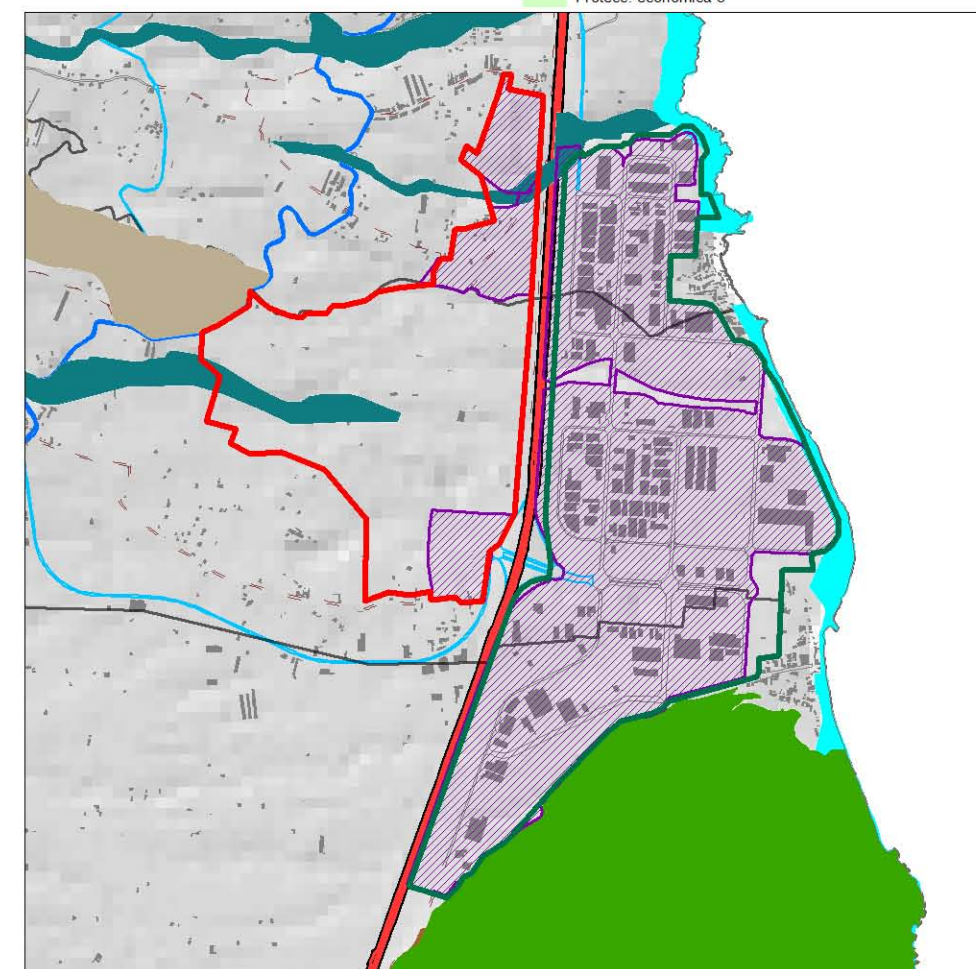
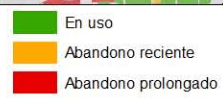
Zonificación del Plan Insular



Planeamiento urbanístico (Ver leyenda en el mapa 1:25.000 correspondiente)



Cultivos



Detalle de áreas protegidas

