

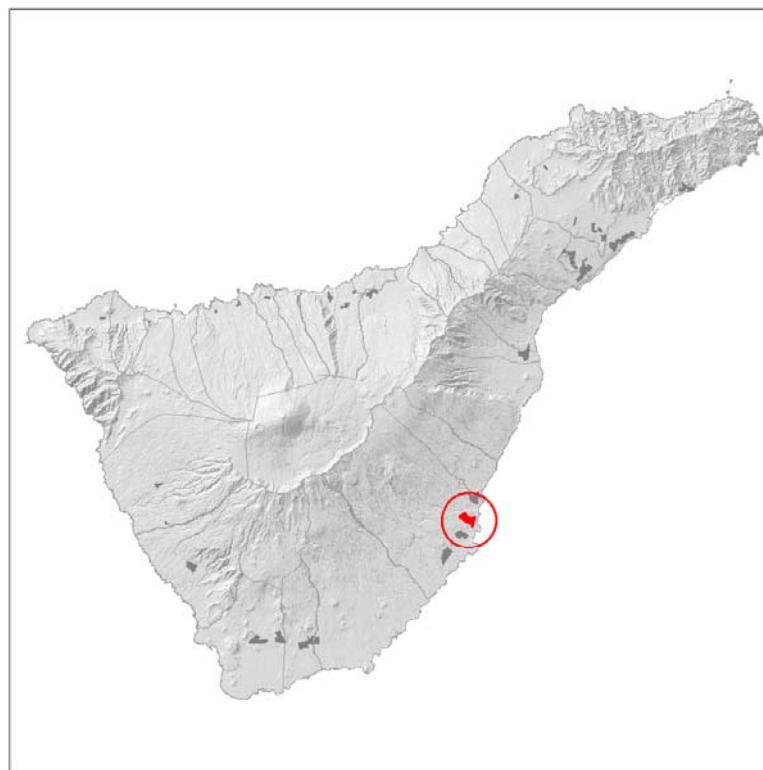
LOCALIZACIÓN Y DELIMITACIÓN

DATOS INFORMATIVOS

ANÁLISIS Y DIAGNÓSTICO

COMARCA: SURESTE

MUNICIPIO: ARICO



Plano de situación



Ortofotografía
 Polígonos comarcales potenciales Áreas industriales inventariadas

DESCRIPCIÓN DEL ÁMBITO:

Se localiza este ámbito al NO de El Porís de Abona, aguas arriba de la Autopista TF-1, con lo que limita en un frente de 400 metros, extendiéndose entre el espacio natural protegido de Montaña de Magua y la Carretera TF-625, a la que se adosa. Se caracteriza su orografía por su heterogeneidad en cuanto a pendientes y accidentalidad. Las primeras varían en torno al 10% o 15%, destacando una ladera con inclinación superior al 20/25% que atraviesa linealmente todo el ámbito de Naciente a Poniente en toda su longitud. Las áreas de cultivo abandonado cubren una quinta parte de los suelos, mientras que tan sólo un 5% corresponden a explotaciones en uso. La simplicidad de su estructura parcelaria es quizás la característica más definitoria de este ámbito, junto con la gran superficie de suelos de protección que dominan todo su entorno.

SUPERFICIES:

- Superficie del ámbito: 134 Has.
- Superficie vacante: 134 Has.

CONDICIONES DEL PLANEAMIENTO:

- Plan Insular:
- Área de Protección Territorial
- Plan General:
- Clase/Categoría de suelo: Protección territorial y sistema general de infraestructuras de la Defensa

RELACIÓN CON ÁREAS INDUSTRIALES PREEXISTENTES (planificadas o urbanizadas)

- Junto con los ámbitos de Las Eras, Mogán y Abades configura una agrupación aislada, alejada a su vez de las áreas más próximas en el Valle de Güímar y la comarca de Abona.

POSICIÓN RESPECTO A INFRAESTRUCTURAS DE TRANSPORTE

CLASE	DENOMINACIÓN	DISTANCIA (Km)	TIEMPO (Min)
CARRETERAS	Corredor Insular	0	
PUERTOS	Santa Cruz	40	30
	Los Cristianos	30	20
	Fonsalía	58	45
AEROPUERTOS	Tenerife Norte	48	35
	Tenerife Sur	18	15

RELACIÓN CON POLOS DE DEMANDA

ZONA	POBLACIÓN	DISTANCIA (Km)	TIEMPO (Min)
Santa Cruz de Tenerife	222.417	37	25
La Laguna	150.661	45	35
Ciudad turística del Sur	257.000	28	15
Valle de Güímar		20	10

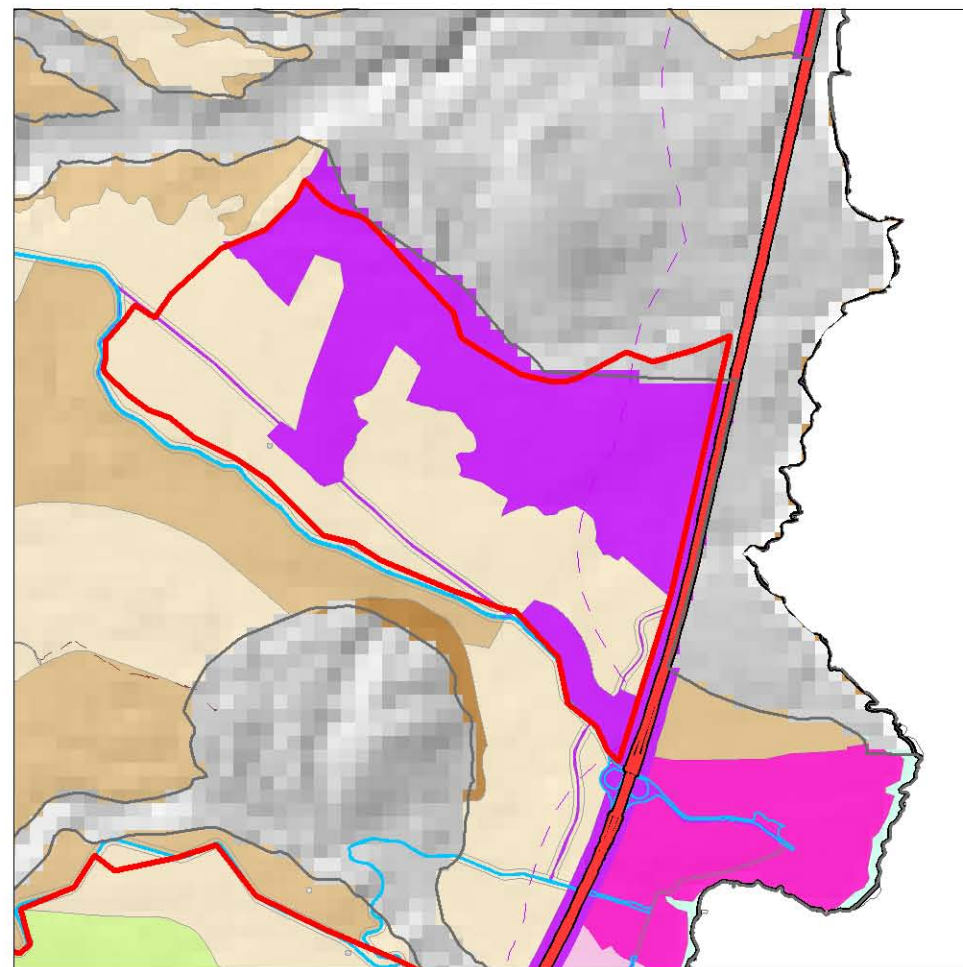
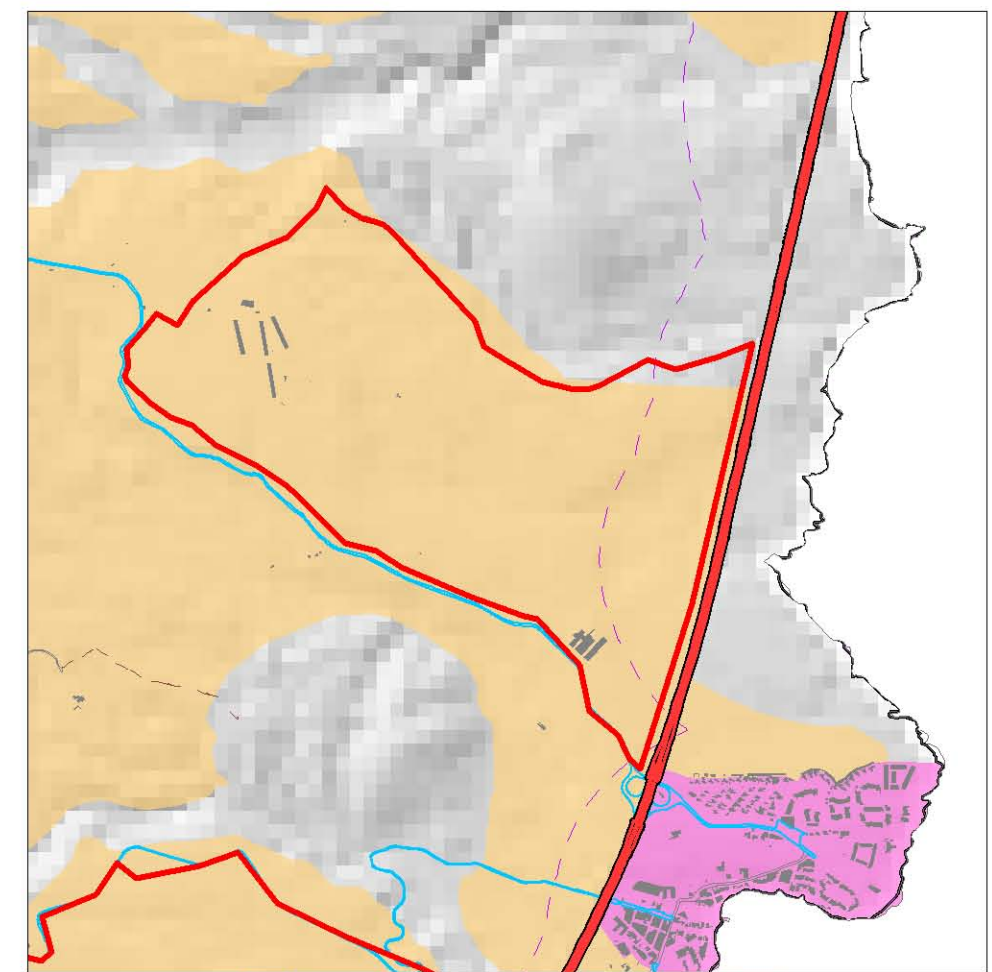
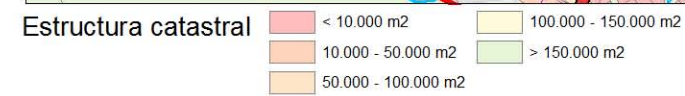
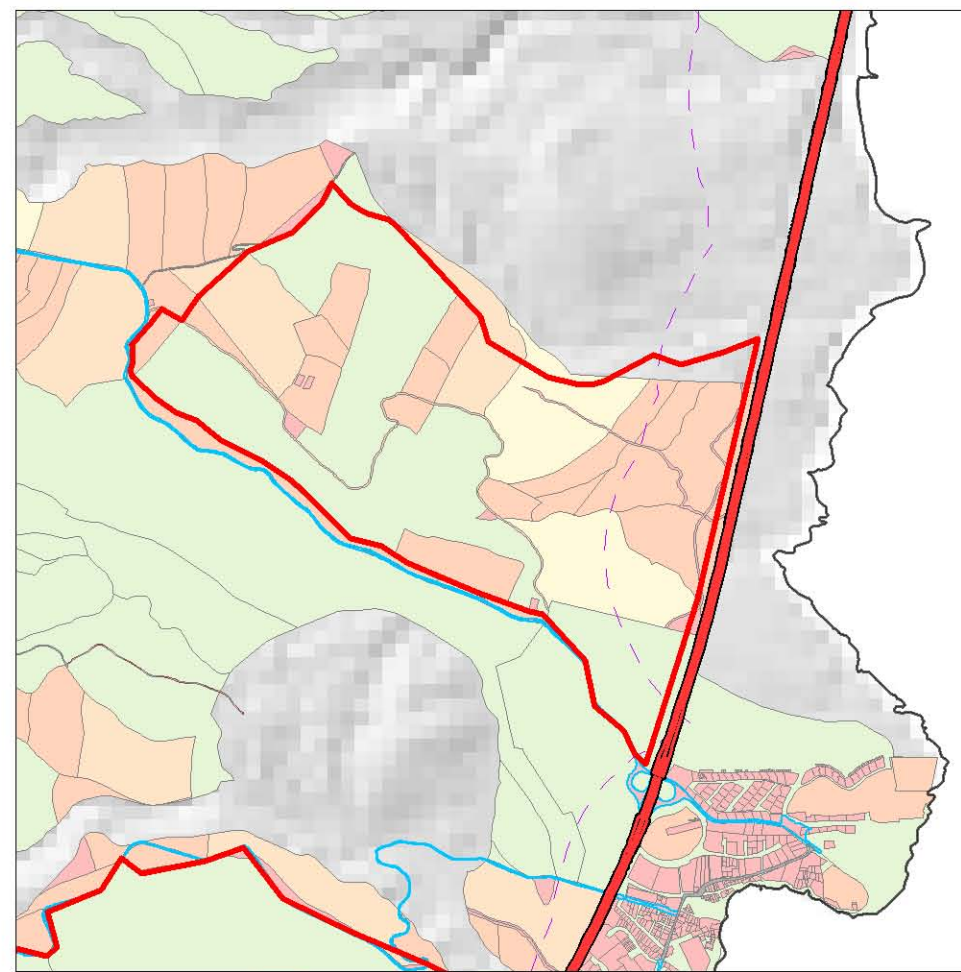
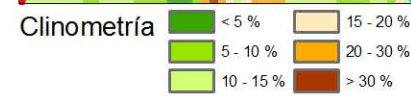
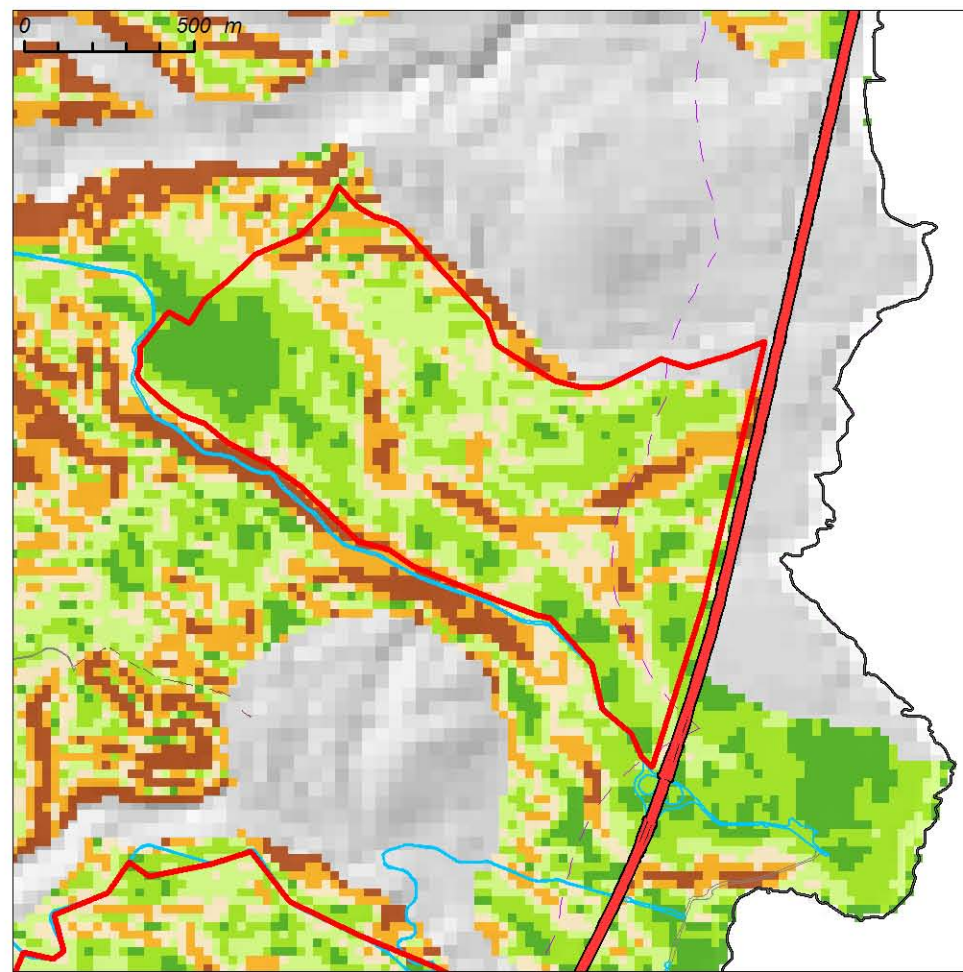
GRADO DE APTITUD	ALTO	MEDIO	BAJO
CONDICIONANTES TERRITORIALES			
Superficie máxima útil		X	
Orografía (pendientes)			X
Estructura de propiedad	X		
Accesibilidad	X		
Relación con polos de demanda			X
Planeamiento		X	
Cultivos en presencia	X		
Relación áreas industriales preexistentes			X
Compatibilidad con otros usos del entorno		X	
CONDICIONANTES AMBIENTALES			
Afecciones ambientales		X	
Exposición visual			X
Fragilidad paisajística			X
Afecciones a espacios protegidos		X	

FORTALEZAS

- Posición equilibrada entre el Área Metropolitana y la ciudad turística del Sur como principales zonas de demanda.

DEBILIDADES

- Localización en zona de escasa demanda.
- Alejamiento de zonas de demanda e infraestructuras de puertos y aeropuertos.
- Condiciones orográficas desfavorables.
- Proximidad a espacio natural protegido.
- Alta exposición visual y fragilidad pasijística.



Planeamiento urbanístico (Ver leyenda en el mapa 1:25.000 correspondiente)

