

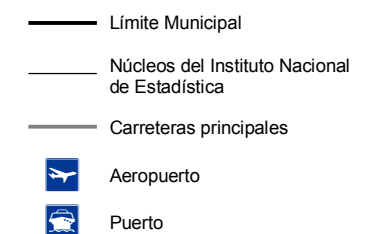
**Susceptibilidad Sísmica**

Mapa de Síntesis Sísmica

**Nivel de Susceptibilidad \***



**Símbolos Convencionales**



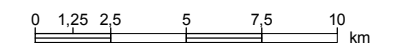
**Referencias Geográficas**

Sistema de Referencia ITRF93  
 Elipsoide WGS84  
 Semieje mayor a = 6.378.137  
 Aplanamiento f = 298,257223563  
 Red Geodésica REGCAN95  
 Sistema cartográfico de representación:  
 UTM Huso 28 N

**Ámbito Geográfico**

X min: 308.910,6 X max: 392.821,9  
 Y min: 3.097.277,0 Y max: 3.165.641,9

**Escala (DIN A3) 1:250.000**



\* De acuerdo al rango de magnitud del fenómeno observado en Tenerife. (Memoria de Información, apartado 6.1 Riesgo Sísmico)

