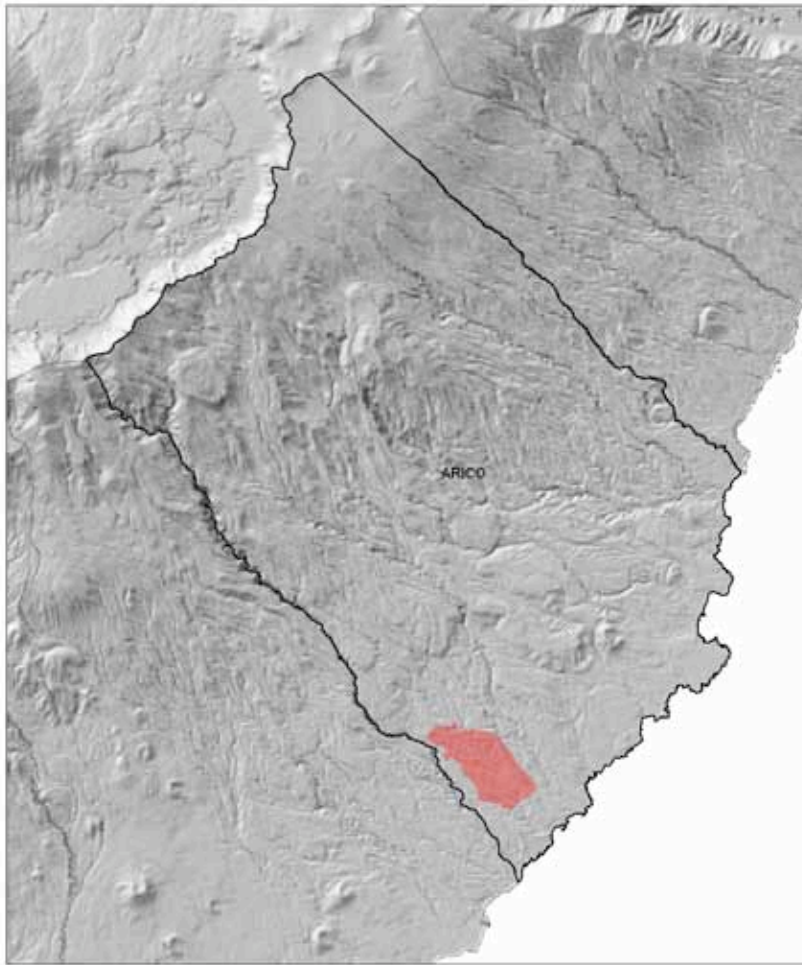


**ESTUDIO SOBRE EL IMPACTO AMBIENTAL, ECONÓMICO-SOCIAL Y
TERRITORIAL DE LA IMPLANTACIÓN DE LA PLANTA DE
VALORIZACIÓN ENERGÉTICA EN EL COMPLEJO AMBIENTAL DE
ARICO O EN EL POLÍGONO DE GRANADILLA**

**ANEXO IV: REPRESENTACIÓN DE LOS EFECTOS
ANALIZADOS PARA LOS CRITERIOS DE
EVALUACIÓN ESCOGIDOS EN EL ESTUDIO MULTI-
CRITERIO DE LAS UBICACIONES ALTERNATIVAS.**

Realizado por:

Universidad de La Laguna (ULL)
Departamento de Geografía
Departamento de Economía de las Instituciones, Est. Eica y
Econometría



Arico

Leyenda

- ComplejoAmbiental_Arico
- Arico



0 32.785 65.570 131.140 Meters

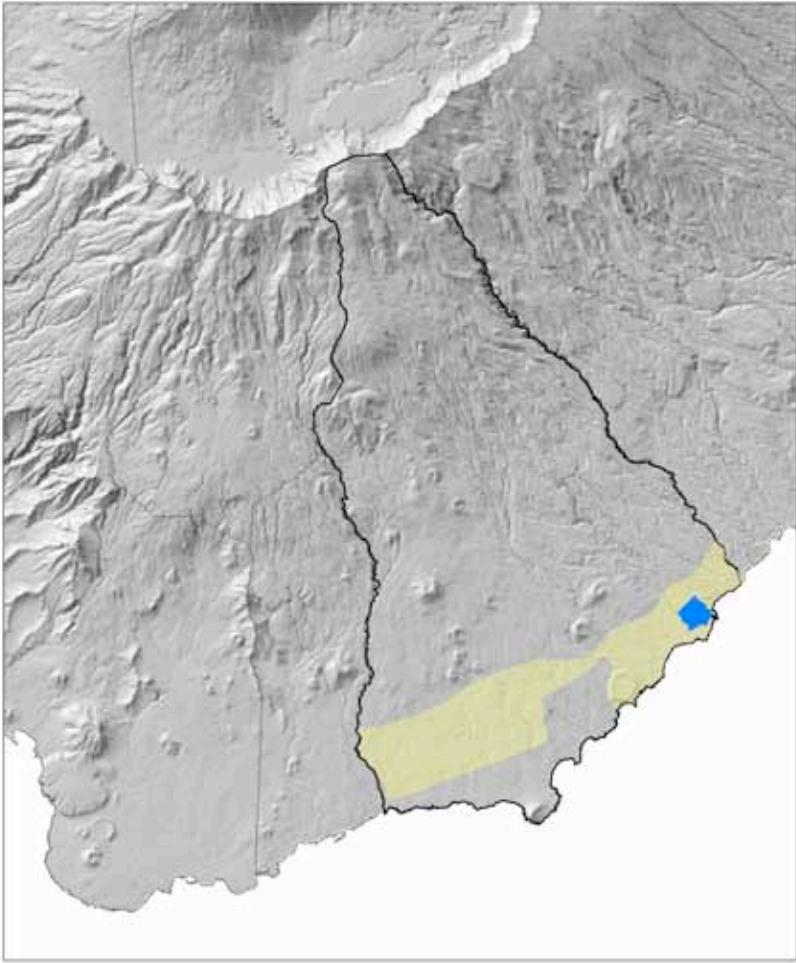
Granadilla

Leyenda

- PlantaValorización_Granadilla
- PlataformaLogisticaSur_Granadilla
- Granadilla de Abona



0 32.520 65.040 130.080 Meters





Inmisiones_Medio Natural

Legenda

- Planta/Valorizacion_Arico
- Planta/Valorizacion_Granadilla

A_NO2_E CONCNO2_UG

- 1,0001 - 1,2528
- 1,2529 - 1,5497
- 1,5498 - 1,9177
- 1,9178 - 2,4008
- 2,4009 - 3,6759

Protección Ambiental PIOT

- | | |
|---|--|
| Barrancos | ZEPAS |
| Bosques consolidados | LICs |
| Bosques potenciales | La Montaña Pelada |
| Costeras | Las Montañas de Ifara y Los Riscos |
| Laderas | Los Derriscaderos |
| Mapaíses y Llanos | Montaña Centinela |
| Montañas | Montaña Roja |
| | Complejomedioambiental_Arico |
| | Arico_Granadilla |



Inmisiones_Medio Natural



Leyenda

A_NO2_W

CONCNO2_UG

- 1,0000 - 2,5987
- 2,5988 - 4,7488
- 4,7489 - 7,6932
- 7,6933 - 12,2133
- 12,2134 - 29,8526

Protección Ambiental PIOT

- Barrancos
- Bosques consolidados
- Bosques potenciales
- Coderas
- Laderas
- Majales y Llanos
- Montañas

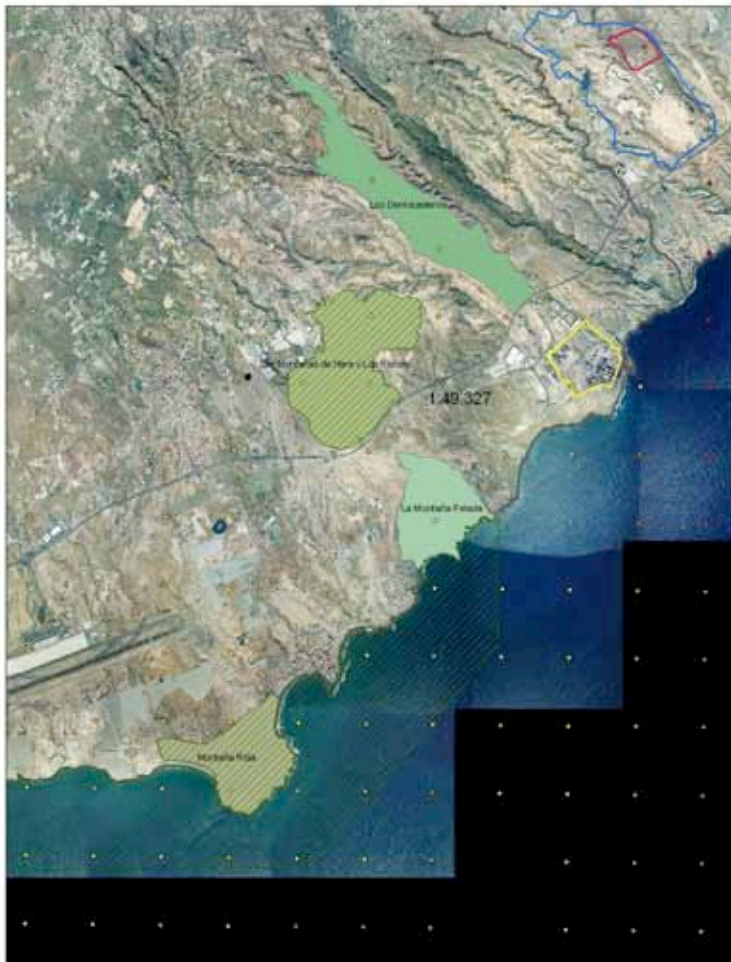


- Planta/Valorizacion_Arico
- PlanataValorizacion_Granadilla
- Complejomedioambiental_Arico
- Arico_Granadilla
- LICs
- ZEPAS
- La Montaña Pelada
- Las Montañas de Ifara y Los Riscos
- Los Derriscaderos
- Montaña Centinela
- Montaña Roja

0 1.965 3.970 7.940 Meters



Inmisiones_Medio Natural



Leyenda

A_NO2_NW
CONCNO2_UG

- 1,0003 - 2,0673
- 2,0874 - 3,8604
- 3,8605 - 6,7067
- 6,7068 - 10,8871
- 10,8872 - 19,6634

Protección Ambiental PIOT

- | | | | |
|--|----------------------|--|------------------------------------|
| | Barrancos | | PlantaValorizacion_Arico |
| | Bosques consolidados | | PlanataValorizacion_Granadilla |
| | Bosques potenciales | | Complejomedioambiental_Arico |
| | Costeras | | LICs |
| | Laderas | | ZEPAS |
| | Malpais y Llanos | | La Montaña Pelada |
| | Montañas | | Las Montañas de Ifara y Los Riscos |
| | | | Los Derriscaderos |
| | | | Montaña Centinela |
| | | | Montaña Roja |
| | | | Arico_Granadilla |



0 1.437,5 2.875 5.750 Meters





Inmisiones_Medio Natural

Legenda

A_NO2_RN
CONCNO2_UG

- 1,0004 - 3,1639
- 3,1640 - 7,0890
- 7,0881 - 13,0068
- 13,0069 - 22,4019
- 22,4020 - 44,7832

Protección Ambiental PIOT

- Barrancos
- Bosques consolidados
- Bosques potenciales
- Costeras
- Laderas
- Magueyes y Llanos
- Montañas

- PlantaValorizacion_Arico
- PlanataValorizacion_Granadilla
- Complejomedioambiental_Arico
- Arico_Granadilla
- LICs
- ZEPAS
- La Montaña Pelada
- Las Montañas de Ifara y Los Riscos
- Los Derriscaderos
- Montaña Centinela
- Montaña Roja



0 1.465 2.930 5.860 Meters





Inmisiones_Medio Natural

Leyenda

A_NO2_NE

CONCNO2_UG

- 1,004 - 1,0812
- 1,0813 - 1,2140
- 1,2141 - 1,3668
- 1,3669 - 1,5490
- 1,5491 - 1,9299

Protección Ambiental PIOT

- Barrancos
- Bosques consolidados
- Bosques potenciales
- Costeras
- Laderas
- Mapaisles y Llanos
- Montañas

- PlantaValorizacion_Arico
- PlanataValorizacion_Granadilla
- Complejomedioambiental_Arico
- Arico_Granadilla
- LICs
- ZEPAS
- La Montaña Pelada
- Las Montañas de Ifara y Los Riscos
- Los Derriscaderos
- Montaña Centinela
- Montaña Roja



0 1,335 2,670 5,340 Meters





Inmisiones_Medio Natural

Leyenda

A_NO2_RS

CONCNO2_UG

- 1,0010 - 1,2889
- 1,2990 - 1,6573
- 1,6574 - 2,1349
- 2,1350 - 2,9255
- 2,9256 - 4,9488

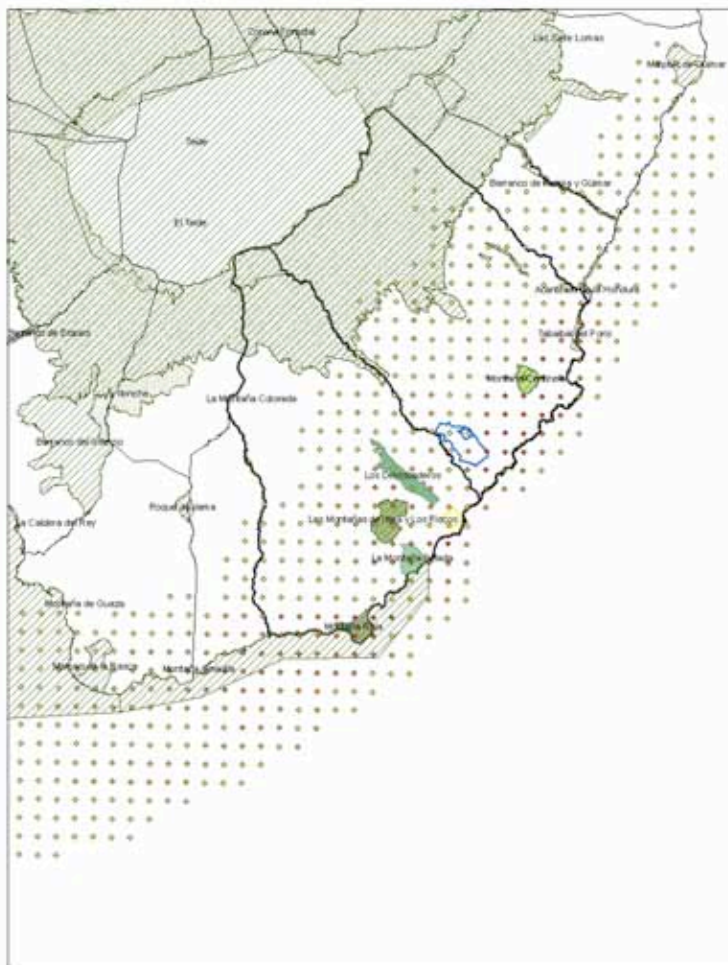
Protección Ambiental PIOT

- Barancos
- Bosques consolidados
- Bosques potenciales
- Costeras
- Laderas
- Mapaisés y Llanos
- Montañas

- PlantaValorizacion_Arico
- PlanataValorizacion_Granadilla
- Complejomedioambiental_Arico
- Arico_Granadilla
- LICs
- ZEPAS
- La Montaña Pelada
- Las Montañas de Ifara y Los Riscos
- Los Derriscaderos
- Montaña Centinela
- Montaña Roja



Inmisiones_Medio Natural



Protección Ambiental PIOT

- Barrancos
- Bosques consolidados
- Bosques potenciales
- Costeras
- Laderas
- Malpases y Llanos
- Montañas



Leyenda

G_NO2_W

CONCNO2_UG

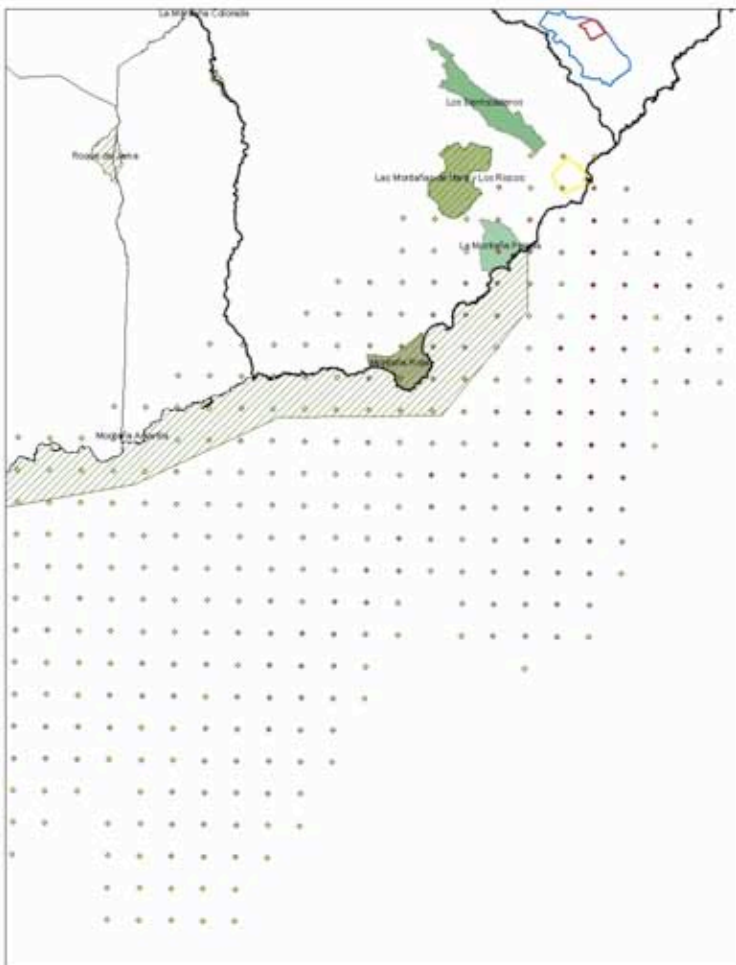
- 1,0004 - 1,8792
- 1,8793 - 2,9742
- 2,9743 - 4,4755
- 4,4756 - 6,3441
- 6,3442 - 9,9379

- Planata/Valorizacion_Granadilla
- Complejomedioambiental_Arico
- Planta/Valorizacion_Arico
- LICs
- La Montaña Pelada
- Las Montañas de Ifara y Los Riscos
- Los Derriscaderos
- Montaña Centinela
- Montaña Roja
- municipios
- Arico_Granadilla
- ZEPAS

0 5.225 10.450 20.900 Meters



Inmisiones_Medio Natural



Protección Ambiental PIOT

- Barrancos
- Bosques consolidados
- Bosques potenciales
- Costeras
- Laderas
- Maleses y Llanos
- Montañas



Leyenda

G_NO2_NW

CONCNO2_UG

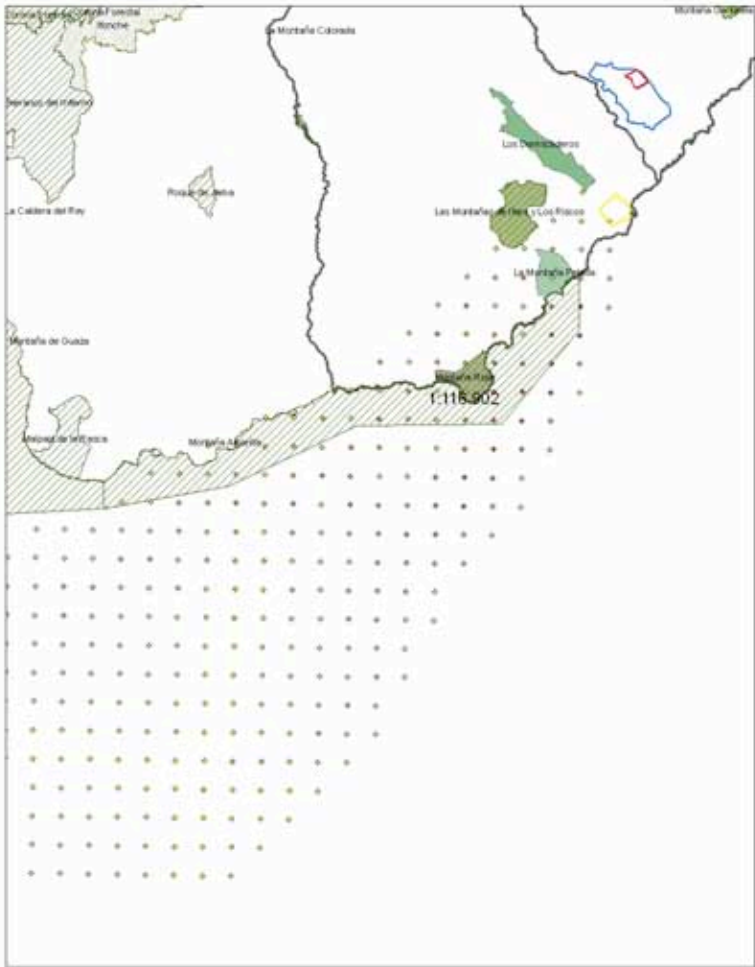
- 1,0000 - 1,6190
- 1,6191 - 2,4505
- 2,4506 - 3,6452
- 3,6453 - 5,3354
- 5,3355 - 8,2304

- PlantaValorizacion_Arico
- PlanataValorizacion_Granadilla
- Complejomedioambiental_Arico
- municipios
- Arico_Granadilla
- LICs
- ZEPAS
- La Montaña Pelada
- Las Montañas de Ifara y Los Riscos
- Los Derriscaderos
- Montaña Centinela
- Montaña Roja

0 2.995 5.990 11.980 Meters



Inmisiones_Medio Natural



Legenda

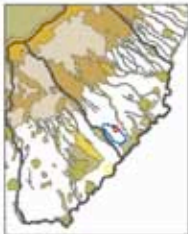
- PlanataValorizacion_Granadilla
- PlantaValorizacion_Arico
- Complejomedioambiental_Arico

G_NO2_NE CONCNO2_UG

- + 0,9999 - 1,3401
- + 1,3402 - 1,7607
- + 1,7608 - 2,2667
- + 2,2668 - 2,8924
- + 2,8925 - 4,1452

Protección Ambiental PIOT

- Barrancos
- Bosques consolidados
- Bosques potenciales
- Costeras
- Laderas
- Magueyales y Llanos
- Montañas
- LICs
- ZEPAS
- La Montaña Pelada
- Las Montañas de Ifara y Los Riscos
- Los Derriscaderos
- Montaña Centinela
- Montaña Roja
- Arico_Granadilla



0 3.370 6.740 13.480 Meters



Inmisiones_Medio Natural



Legenda

- Planta/Valorizacion_Arico
- Planta/Valorizacion_Granadilla

A_NO2_E_Project CONCNO2_UG

- 1,0001 - 1,2528
- 1,2529 - 1,5497
- 1,5498 - 1,9177
- 1,9178 - 2,4008
- 2,4009 - 3,6759

Protección Ambiental PIOT

- Barrancos
- Bosques consolidados
- Bosques potenciales
- Costeras
- Laderas
- Malpais y Llanos
- Montañas

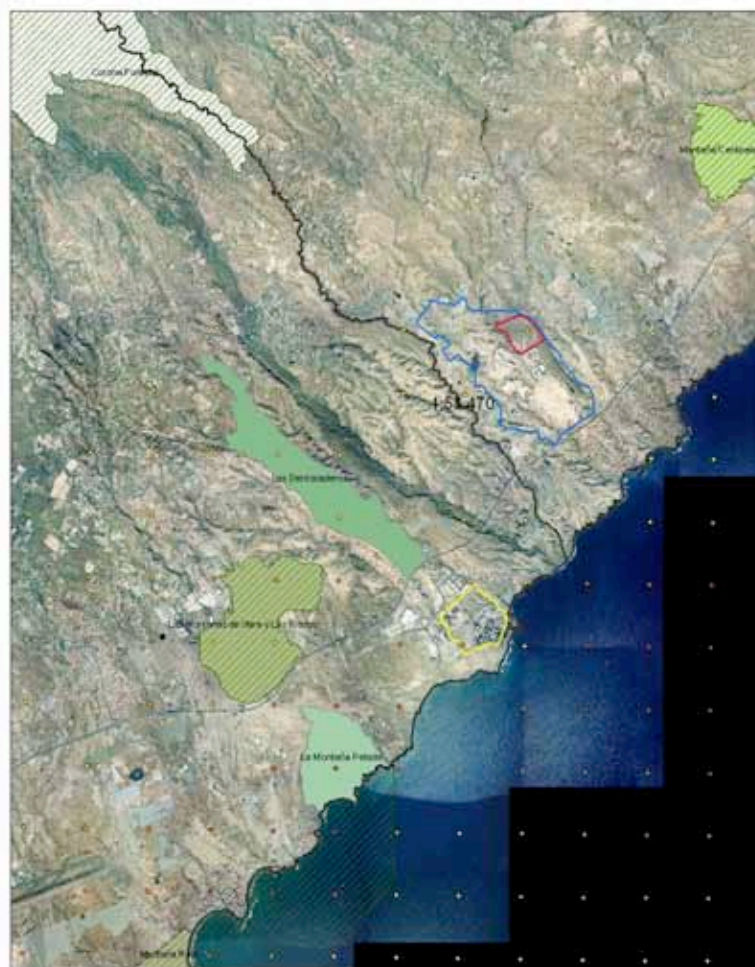
- ZEPAS
- LICs
- La Montaña Pelada
- Las Montañas de Ifara y Los Riscos
- Los Derriscaderos
- Montaña Centinela
- Montaña Roja
- Complejomedioambiental_Arico
- Arico_Granadilla



0 1.550 3.100 6.200 Meters



Inmisiones_Medio Natural



Protección Ambiental PIOT

- Barrancos
- Bosques consolidados
- Bosques potenciales
- Costeras
- Laderas
- Malespases y Llanos
- Montañas



Leyenda

G_NO2_RN

CONCNO2_UG

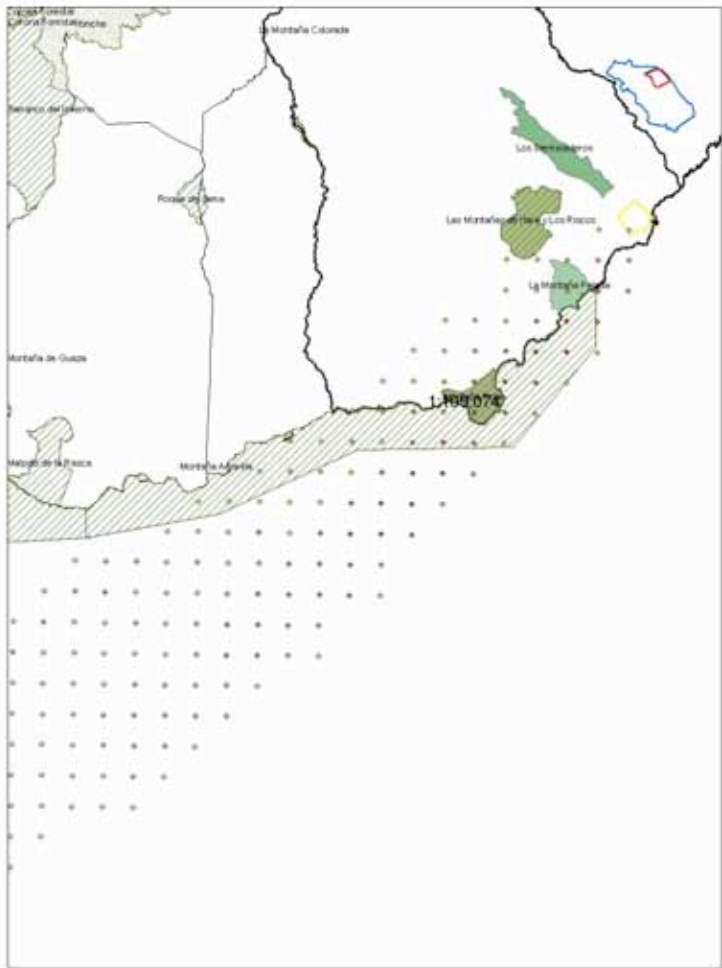
- 0,9991 - 1,9217
- 1,9218 - 3,0648
- 3,0649 - 4,5126
- 4,5127 - 6,6485
- 6,6486 - 10,3334

- Planta/Valorizacion_Arico
- Planta/Valorizacion_Granadilla
- Complejo medioambiental_Arico
- municipios
- Arico_Granadilla
- LICs
- ZEPAS
- La Montaña Pelada
- Las Montañas de Ifara y Los Riscos
- Los Derriscaderos
- Montaña Centinela
- Montaña Roja

0 1.560 3.120 6.240 Meters



Inmisiones_Medio Natural



Protección Ambiental PIOT

- Barrancos
- Bosques consolidados
- Bosques potenciales
- Costeras
- Laderas
- Mipales y Llanos
- Montañas



Leyenda

G_NO2_RS
CONCNO2_UG

- 0,9993 - 1,2538
- 1,2539 - 1,5530
- 1,5531 - 1,9415
- 1,9416 - 2,5600
- 2,5601 - 3,9997

- PlanataValorizacion_Granadilla
- PlantaValorizacion_Arico
- Complejomedioambiental_Arico
- ZEPAS
- LICs
- La Montaña Pelada
- Las Montañas de Ifara y Los Riscos
- Los Derriscaderos
- Montaña Centinela
- Montaña Roja
- municipios
- Arico_Granadilla



Vegetación Planta de Valorización Granadilla



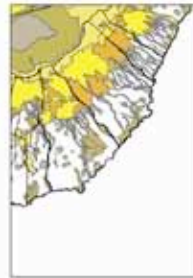
Leyenda

- Planta/Valorización-Granadilla
- Matorral termófilo mixto

Protección Ambiental PIOT

Leyenda

- Barrancos
- Bosques consolidados
- Bosques potenciales
- Costeras
- Laderas
- Malpaisés y Llanos
- Montañas

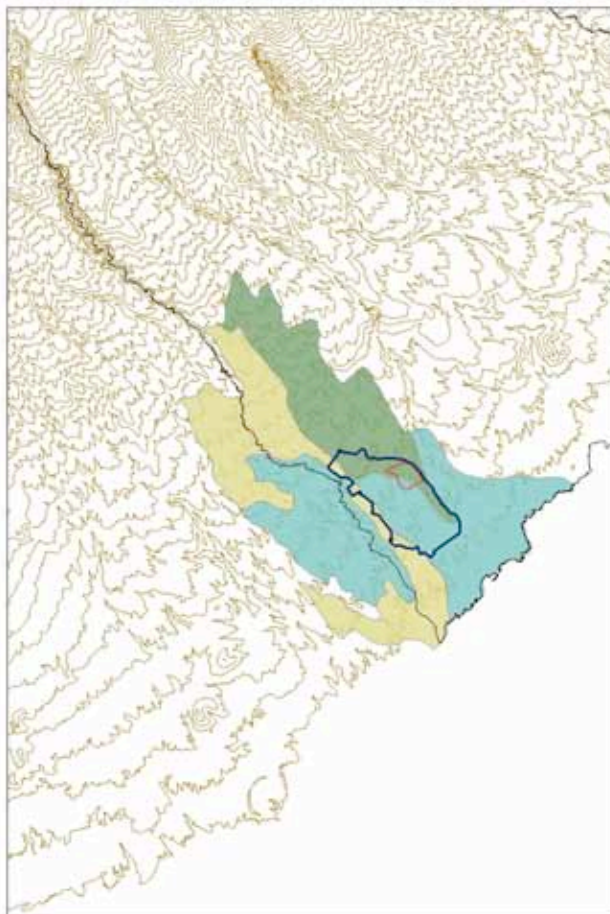


0 1.500 3.000 6.000 Meters



1:51.479

Vegetación en el Complejo Ambiental de Arico



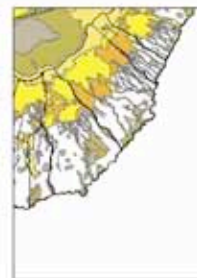
Leyenda

- Arico
- Complejo medioambiental_Arico
- Planta/Valorización_Arico
- Cultivos agrícolas
- Matorral mixto infrasiálico
- Matorral termófilo mixto

Protección Ambiental PIOT

Leyenda

- Barrancos
- Bosques consolidados
- Bosques potenciales
- Costeras
- Laderas
- Malpaisés y Llanos
- Montañas

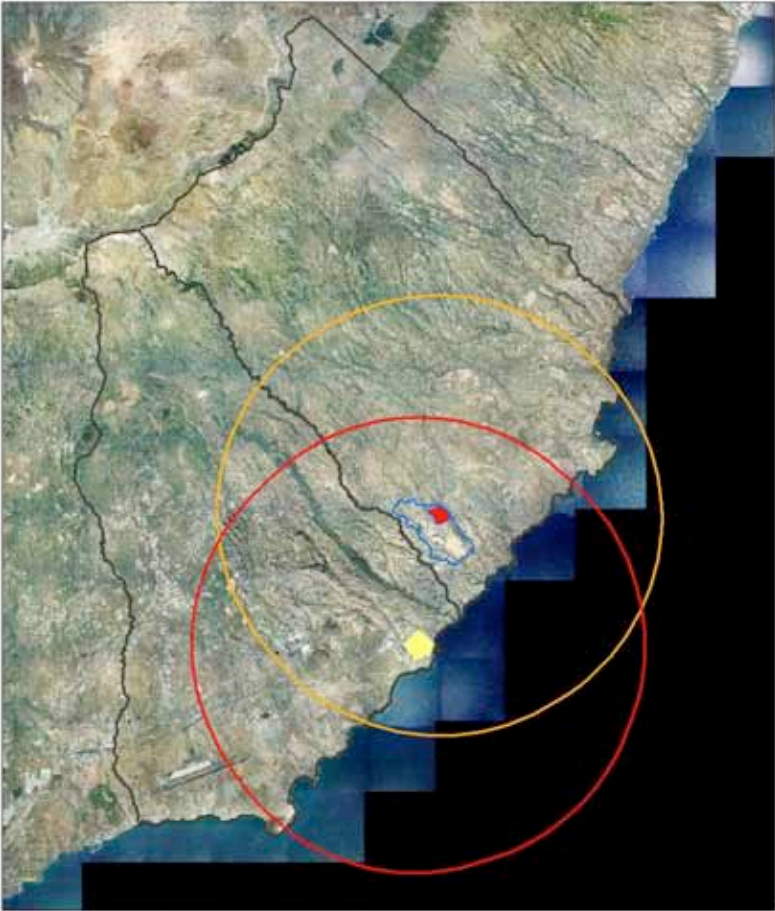


0 42.500 85.000 170.000 Meters



1:1.485.566

Inmisiones_Medio Marino



Leyenda

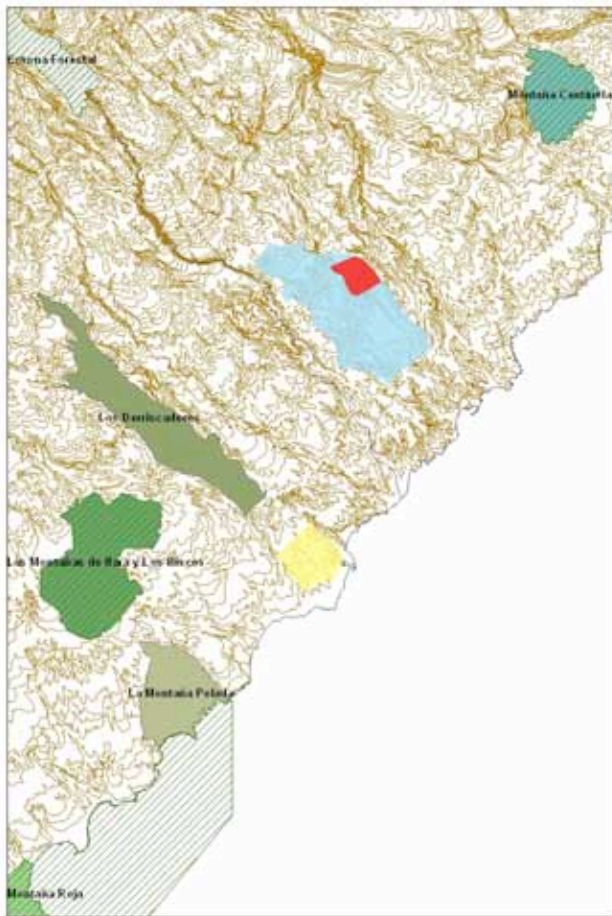
- Buffer15km_Granadilla
- Buffer15km_Arico
- PlantaValorizacion_Arico
- PlantaValorización_Granadilla
- ComplejoAmbiental_Arico



0 3.415 6.830 13.660 Meters

1:117.886

Espacios Naturales Protegidos y LIC's

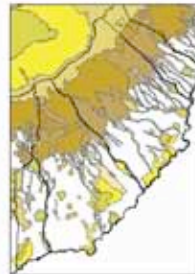


Legenda

- plantavvalorización granadilla
- plantavvalorización arico
- Complejo medio ambiental arico
- LIC
- ZEPAS
-
- La Montaña Pelada
- Las Montañas de Ifara y Los Riscos
- Los Derriscaderos
- Montaña Centinela
- Montaña Roja

Legenda

- Barrancos
- Bosques consolidados
- Bosques potenciales
- Costeras
- Laderas
- Malpais y Llanos
- Montañas

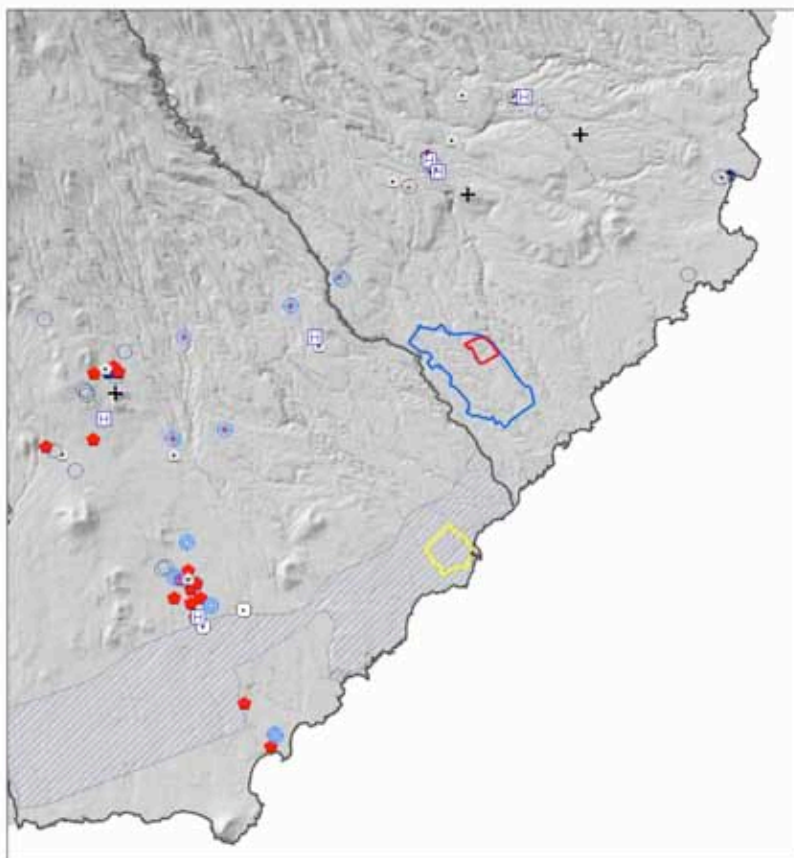


0 11.500 23.000 46.000 Meters



1:404.996

Equipamientos en Arico y Granadilla



Leyenda

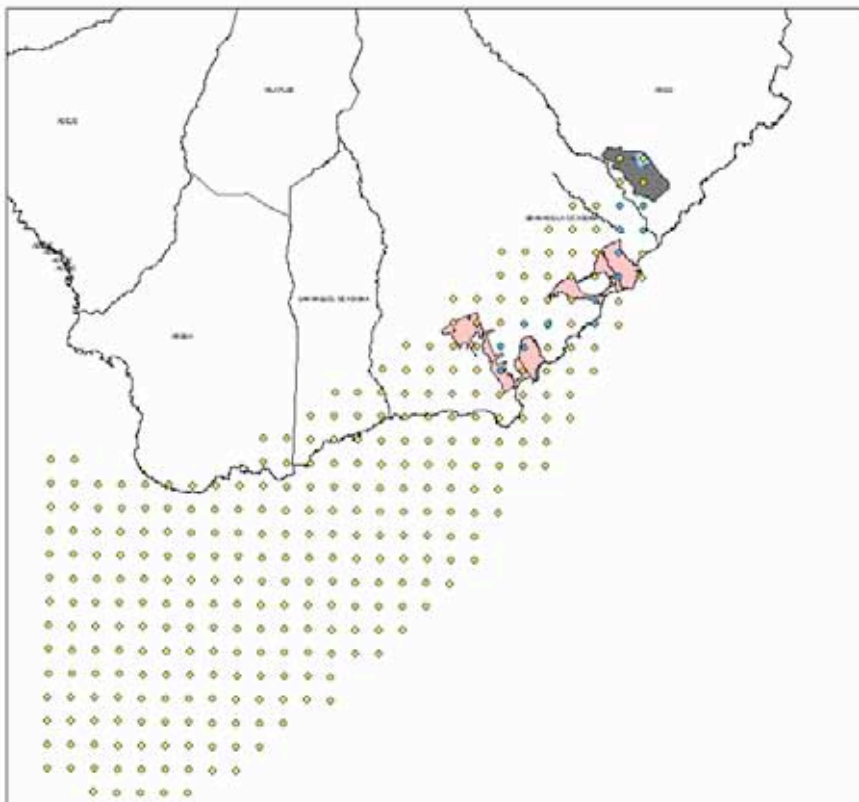
- Arico
- Granadilla
- Centros de Enseñanza y Colegios_CA
- Centros de Enseñanza y Colegios_PVG
- Centros Sanitarios
- Deportivos
- Centro Cultural o de Esparcimiento
- Mercados
- Cementerio
- Centro Asistencial
- Casa Consistorial
- plantavalorizacióngranadilla
- plantavalorizacionarico
- Complejomedioambientalarico
- Plataforma Logística del Sur de Tenerife



0 2.200 4.400 8.800 Meters

1:1.228.641

Zona de inmisión/Régimen Este: ESCENARIO 1



Leyenda

Intervalo inmisiones NO2

◆ 1,0295 - 3,0000

● 3,0001 - 3,6759

■ Superficie cultivada

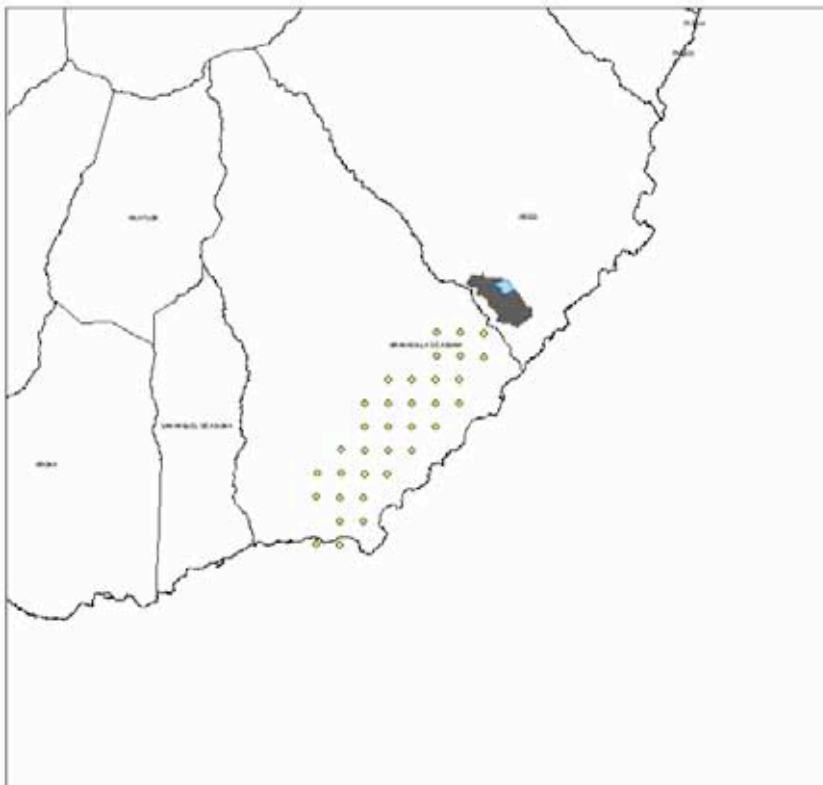
■ Planta Valorización en Arico

■ Complejo Medioambiental de Arico



1:200.000

Zona de inmisión/Noreste: ESCENARIO 2



Leyenda

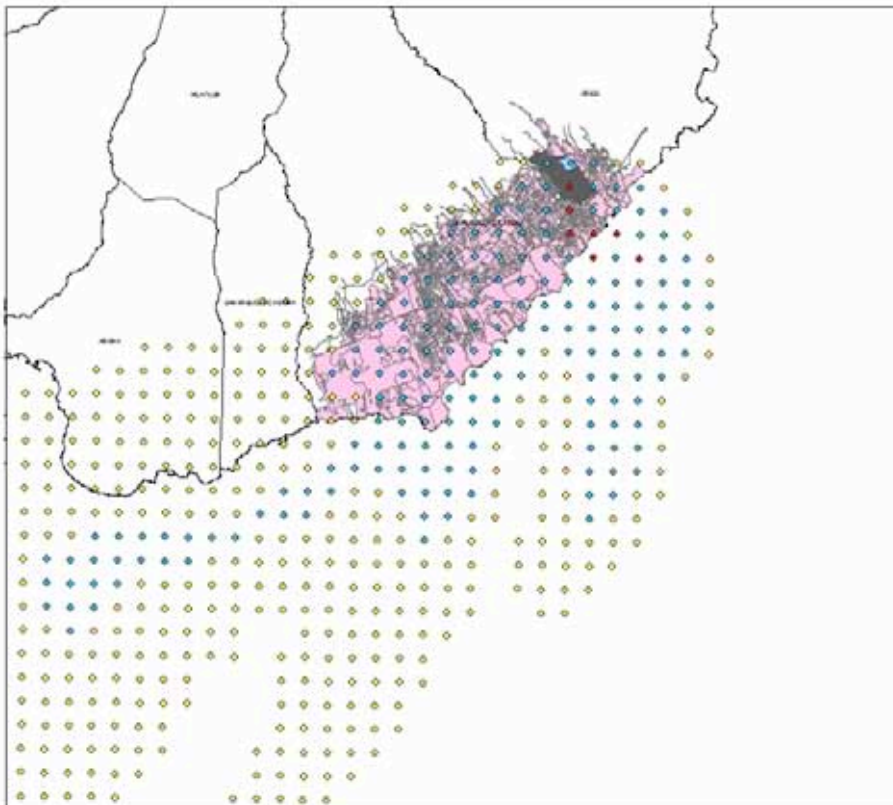
Intervalos inmisiones NO2

- ◆ 1,0004 - 1,9299
- Planta de Valorización en Arico
- Complejo Medioambiental de Arico



1:200.000

Zona de inmisión/NORW: ESCENARIO 3



Legenda

- Planta de Valorización en Arica
- Complejo Medioambiental de Arica
- Superficie cultivada

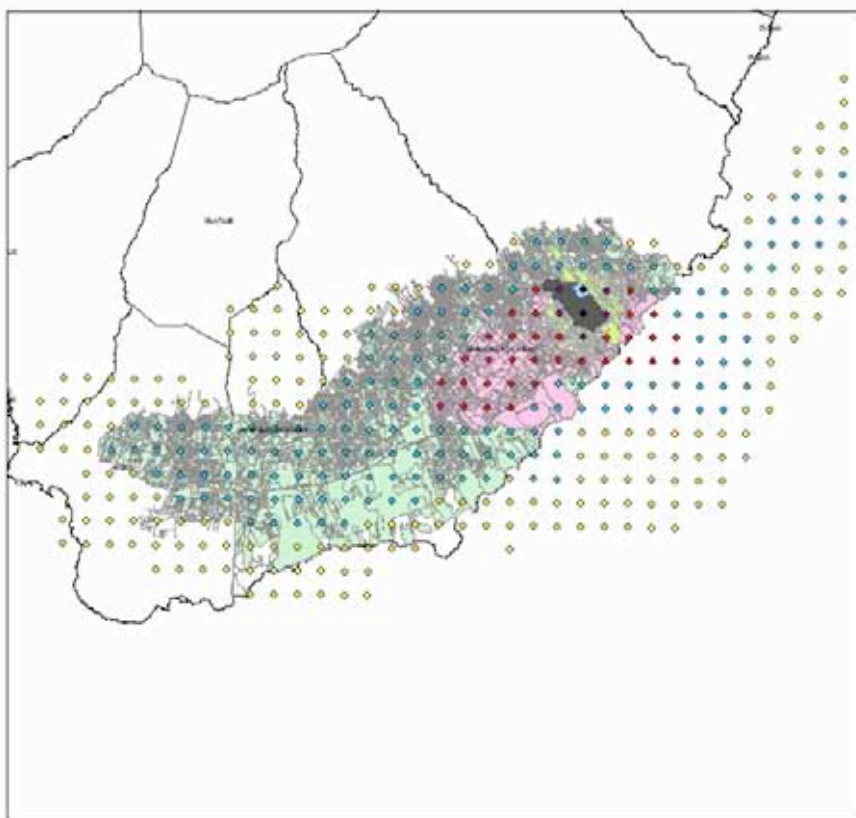
Intervalos inmisiones NO2

- 1,0003 - 3,0000
- 3,0001 - 13,5000
- 13,5001 - 19,6634



1:200.000

Zona de inmisión/RN: ESCENARIO 4



Leyenda

Intervalos inmisiones NO2

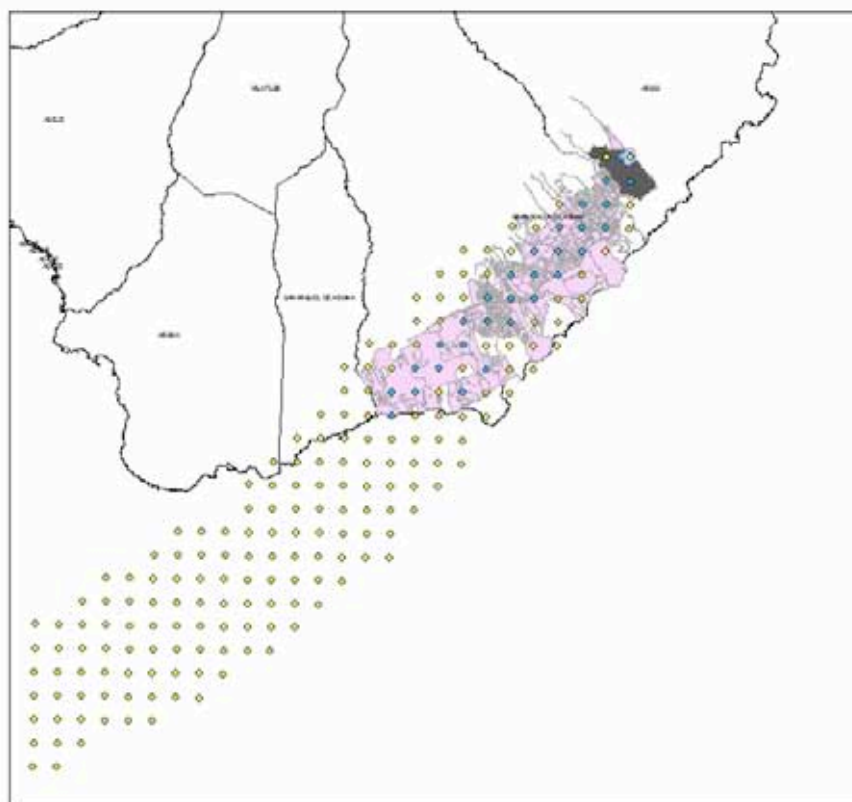
- ◇ 1,0004 - 3,0000
- ◇ 3,0001 - 13,5000
- ◇ 13,5001 - 24,0000
- ◇ 24,0001 - 34,5000
- ◇ 34,5001 - 44,7832

- Planta de Valorización en Arico
- Complejo Medioambiental de Arico
- Superficie cultivada intervalo 1
- Superficie cultivada intervalo 2
- Superficie cultivada intervalo 3



1:200.000

Zona de inmisión/RS: ESCENARIO 5



Leyenda

Intervalo inmisiones NO2

● 1,0010 - 3,0000

● 3,0001 - 4,9488

■ Planta de Valorizacion en Arico

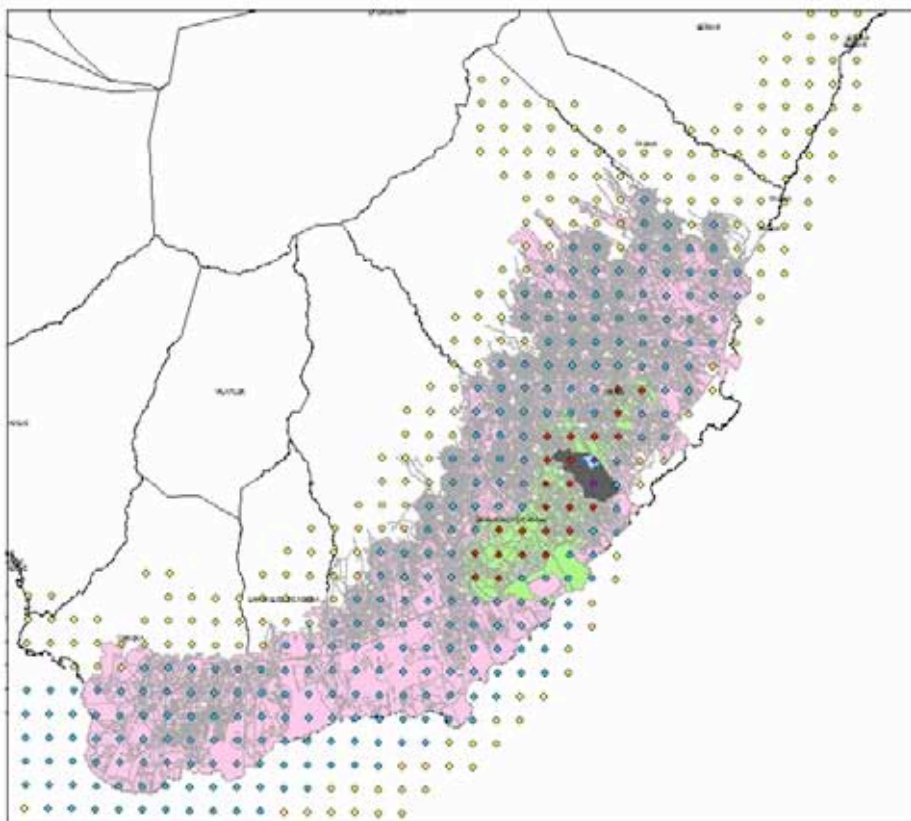
■ Complejo Medioambiental de Arico

■ Superficie cultivada



1:200.000

Zona de inmisión/W: ESCENARIO 6

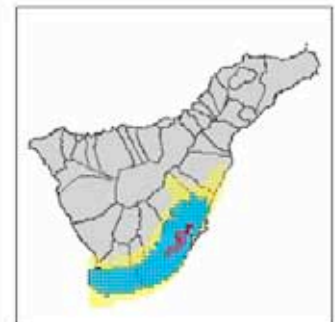


Leyenda

Intervalo inmisiones NO2

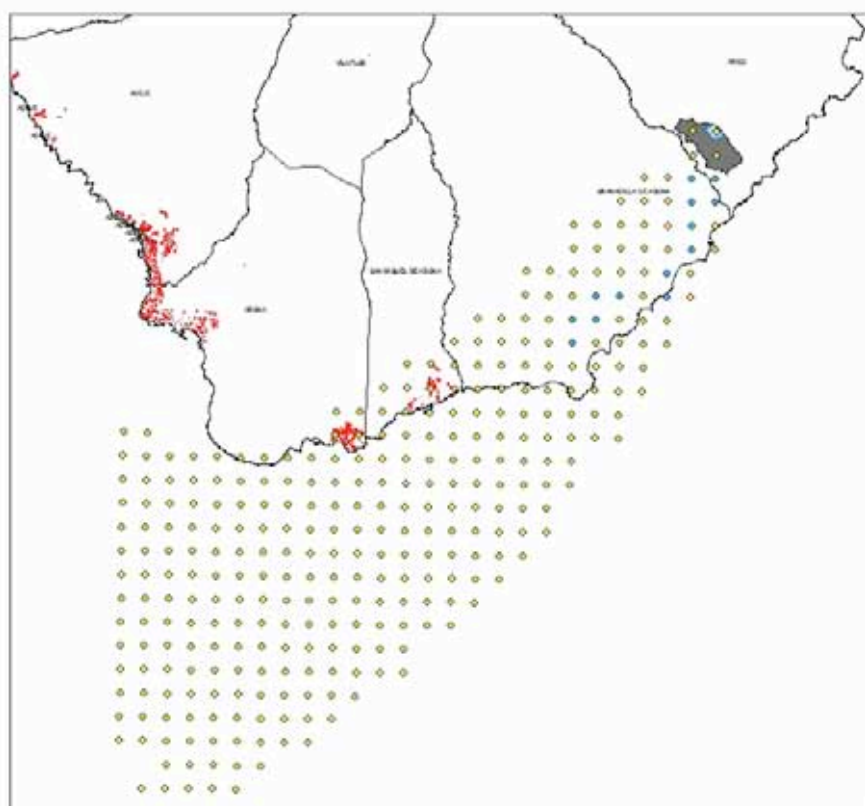
- ◆ 1,0000 - 3,0000
- ◆ 3,0001 - 13,5000
- ◆ 13,5001 - 24,0000
- ◆ 24,0001 - 29,8526

- Planta de Valorización en Arica
- Complejo Medioambiental de Arica
- Superficie cultivada intervalo 2
- Superficie cultivada intervalo 1



1:200.000

Zona de inmisión/Este: ESCENARIO 1



Leyenda

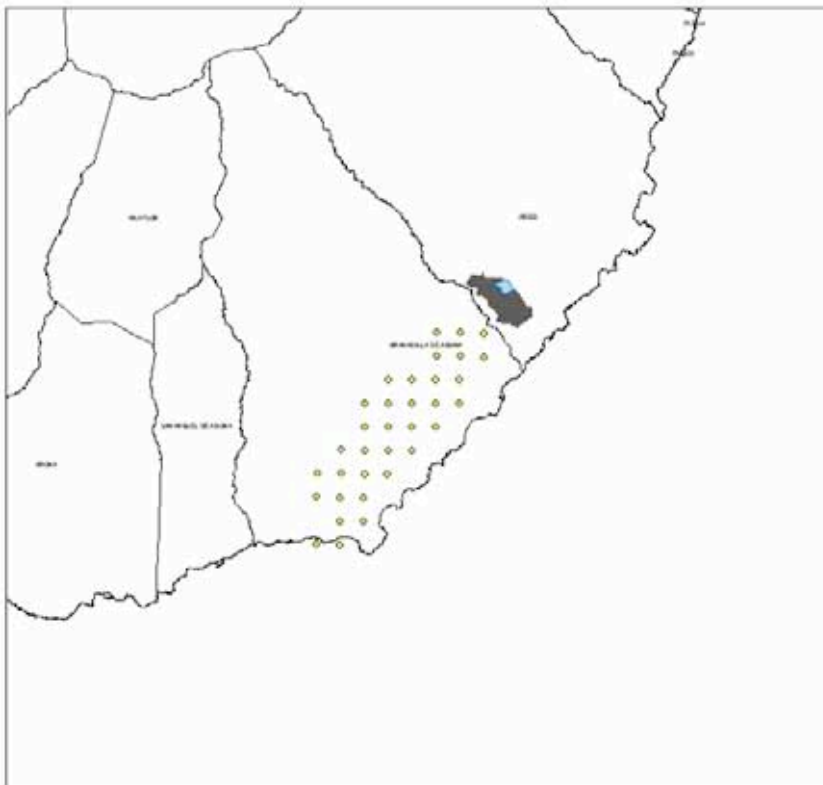
Intervalos inmisiones NO2

- ◇ 1,0295 - 3,0000
- 3,0001 - 3,6759
- Establecimientos turísticos
- Planta Valorizacion en Arico
- Complejo Medioambiental de Arico



1:200.000

Zona de inmisión/Régimen Noreste: ESCENARIO 2



Leyenda

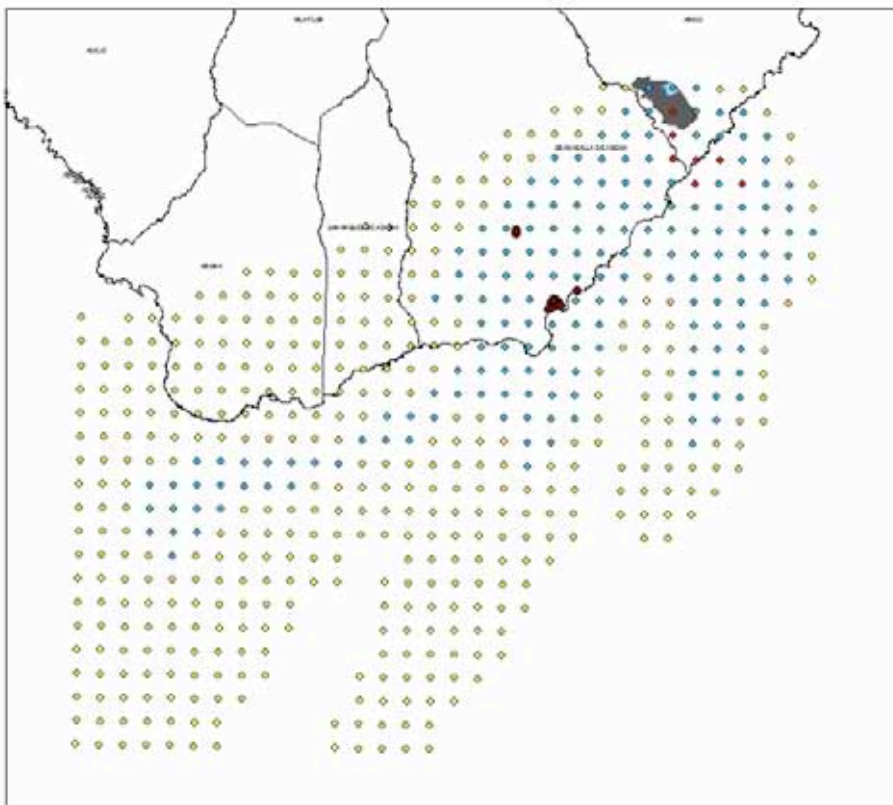
Intervalos inmisiones NO2

- ◆ 1,0004 - 1,9299
- Planta de Valorización en Arico
- Complejo Medioambiental de Arico



1:200.000

Zona de inmisión/NORW: ESCENARIO 3



Legenda

Intervalos inmisiones NO2

- 1,0003 - 3,0000
- 3,0001 - 13,5000
- 13,5001 - 19,6634

■ Planta de Valorizacion en Arico

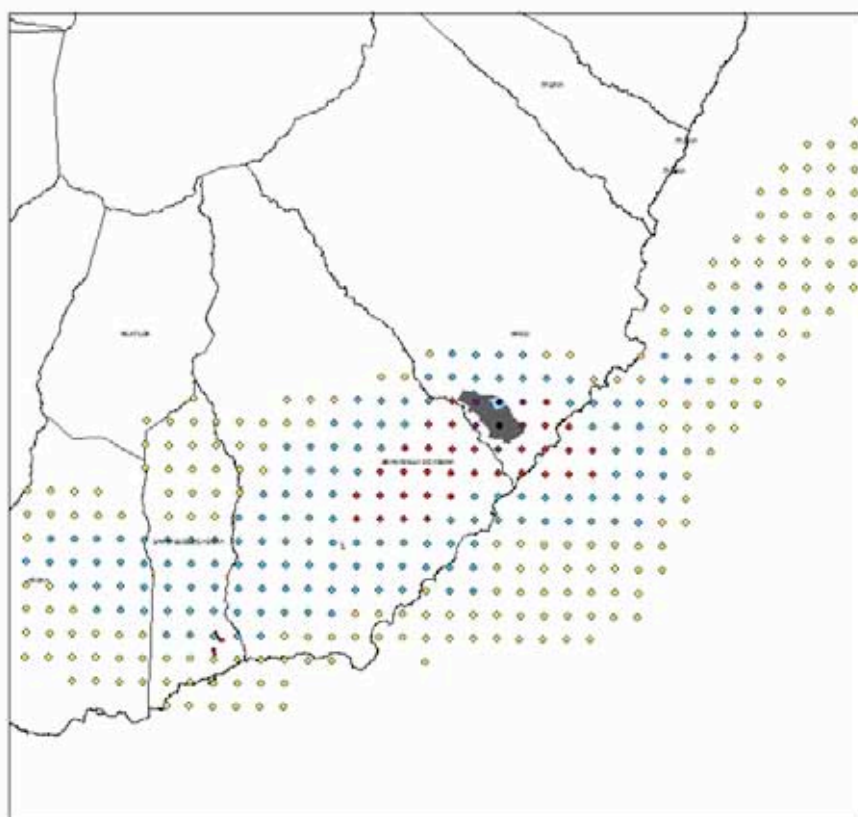
■ Complejo Medioambiental de Arico

- Establecimientos turisticos



1:200.000

Zona de inmisión/RN: ESCENARIO 4

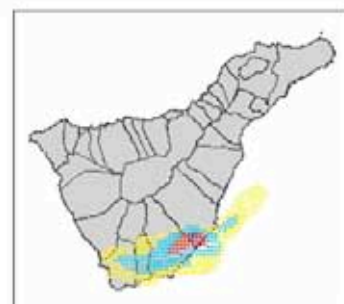


Legenda

Intervalos inmisiones NO2

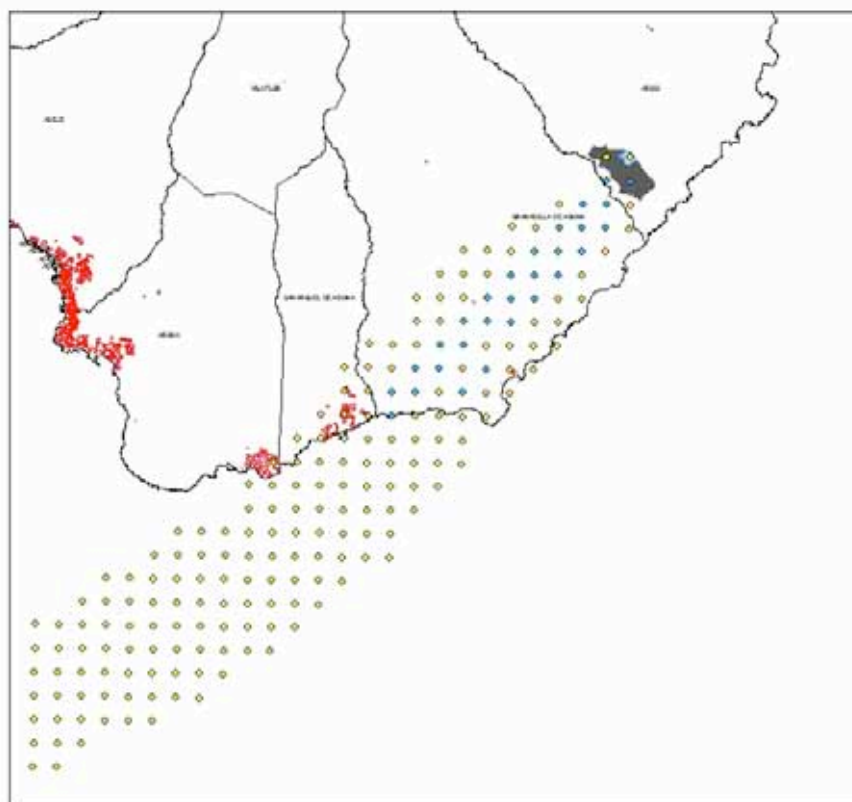
- ◇ 1,0004 - 3,0000
- ◆ 3,0001 - 13,5000
- ◆ 13,5001 - 24,0000
- ◆ 24,0001 - 34,5000
- ◆ 34,5001 - 44,7832

- Planta de Valorización en Arico
- Complejo Medioambiental de Arico
- Establecimientos turísticos



1:200.000

Zona de inmisión/RS: ESCENARIO 5



Leyenda

Intervalos inmisiones NO2

● 1,0010 - 3,0000

● 3,0001 - 4,9488

■ Planta de Valorización en Arica

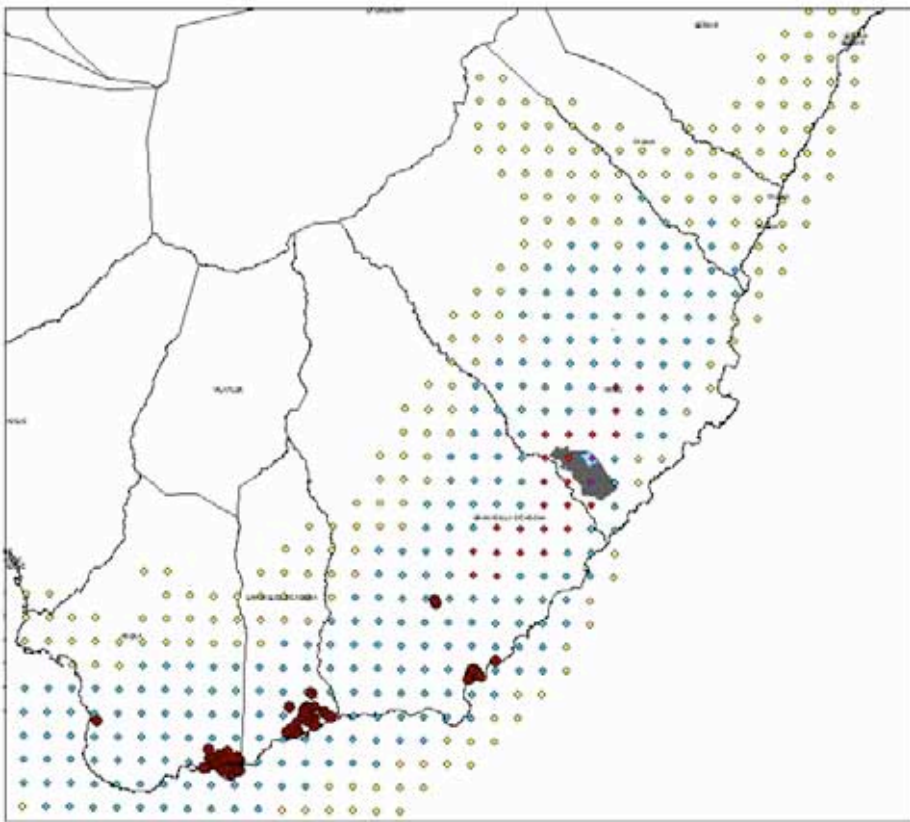
■ Complejo Medioambiental de Arica

■ Establecimientos turísticos



1:200.000

Zona de inmsión/W: ESCENARIO 6



Leyenda

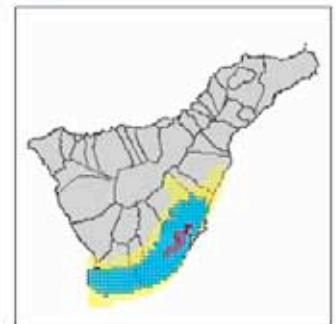
Intervalos inmsiones NO2

- ◆ 1,0000 - 3,0000
- 3,0001 - 13,5000
- 13,5001 - 24,0000
- 24,0001 - 29,8526

■ Planta de Valorizacion en Arico

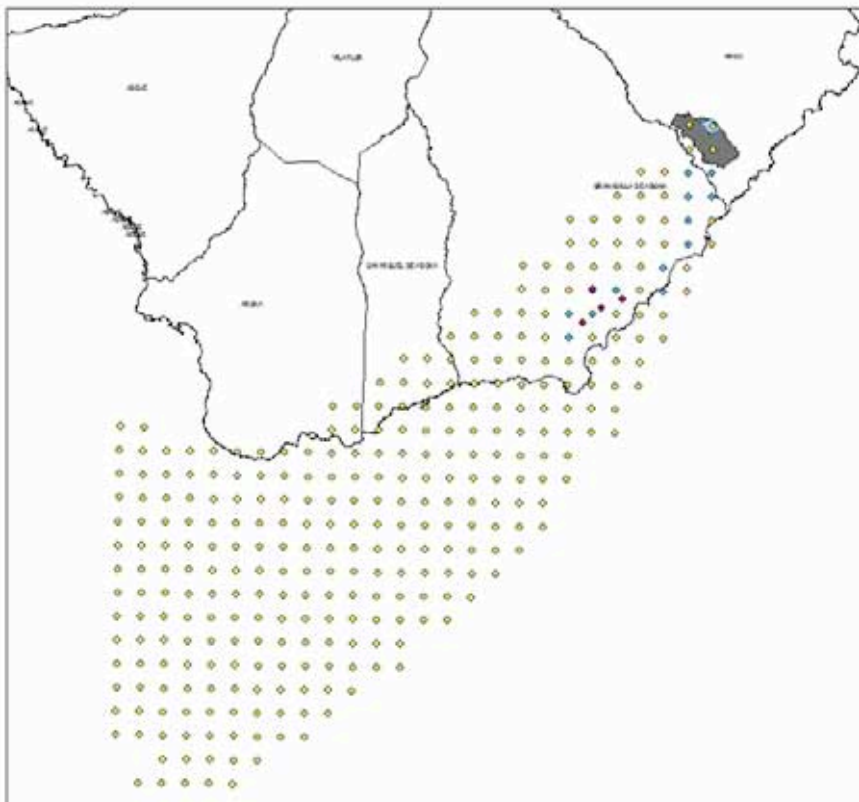
■ Complejo Medioambiental de Arico

- Establecimientos turisticos



1:200.000

Zona de inmisión/Este: ESCENARIO 1



Leyenda

• Explotaciones ganaderas

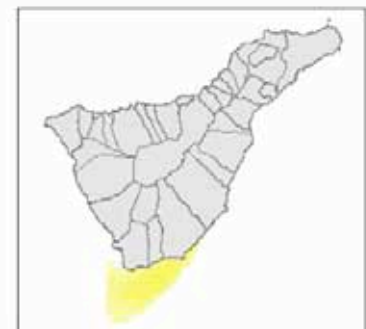
Intervalos inmisiones NO2

• 1,0295 - 3,0000

• 3,0001 - 3,6759

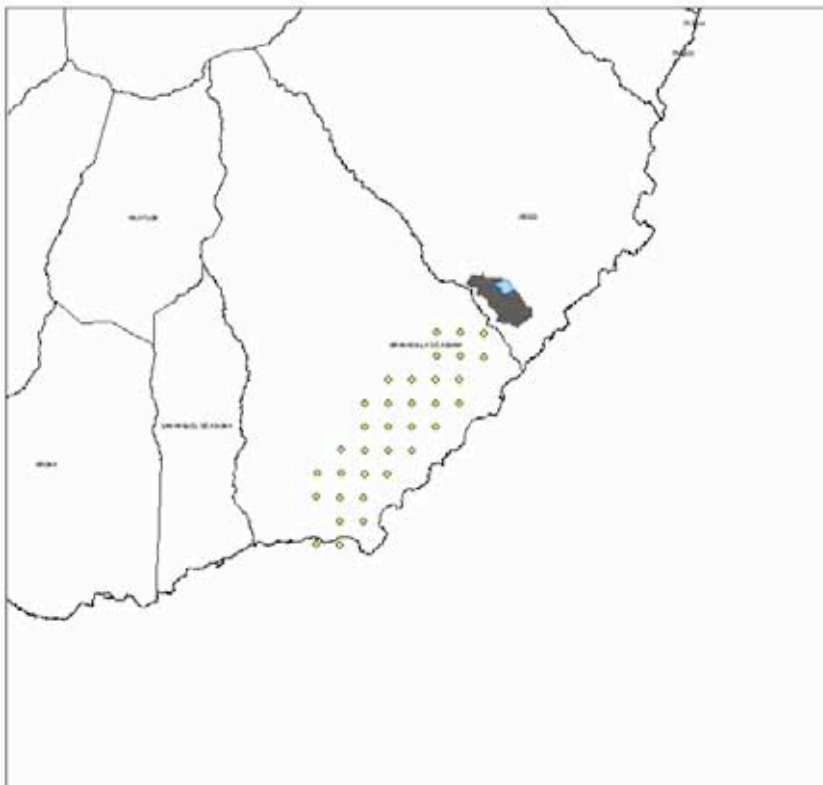
■ Planta Valorización en Arica

■ Complejo Medioambiental de Arica



1:200.000

Zona de inmisión/Régimen Noreste: ESCENARIO 2



Leyenda

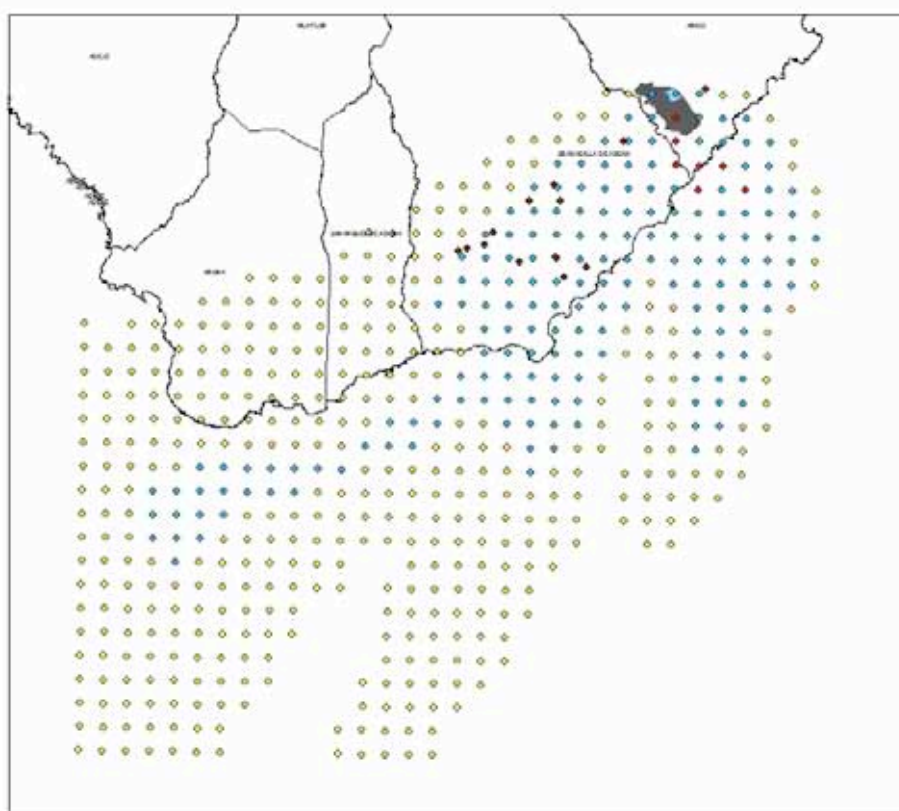
Intervalos inmisiones NO2

- ◆ 1,0004 - 1,9299
- Planta de Valorización en Arico
- Complejo Medioambiental de Arico



1:200.000

Zona de inmisión/Now: ESCENARIO 3



Legenda

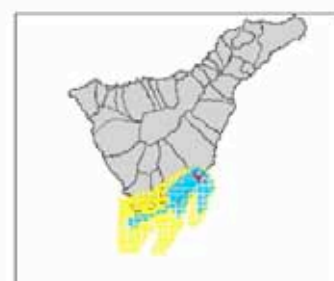
- Explotaciones ganaderas

Intervalos inmisiones NO2

- ◆ 1,0003 - 3,0000
- ◆ 3,0001 - 13,5000
- ◆ 13,5001 - 19,6634

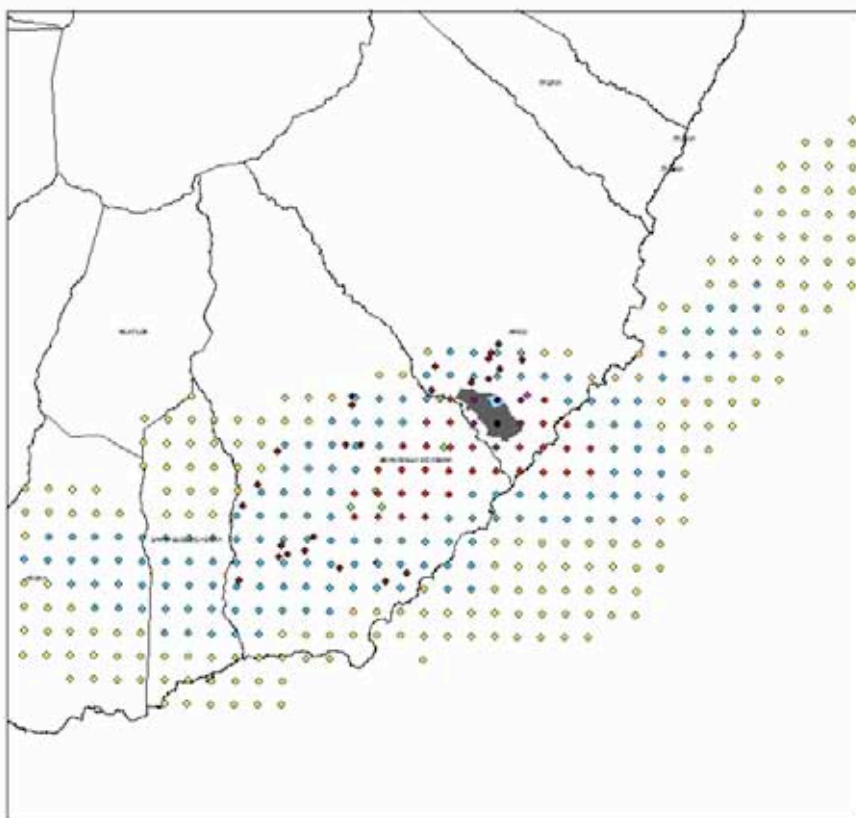
■ Planta de Valorizacion en Arica

■ Complejo Medioambiental de Arica



1:200.000

Zona de inmisión/RN: ESCENARIO 4



Leyenda

Intervalos inmisiones NO2

- ◇ 1,0004 - 3,0000
- ◇ 3,0001 - 13,5000
- ◇ 13,5001 - 24,0000
- ◇ 24,0001 - 34,5000
- ◇ 34,5001 - 44,7832
- ◆ Explotaciones ganaderas intervalo 3
- ◆ Explotaciones ganaderas intervalo 2
- ◆ Explotaciones ganaderas intervalo 1

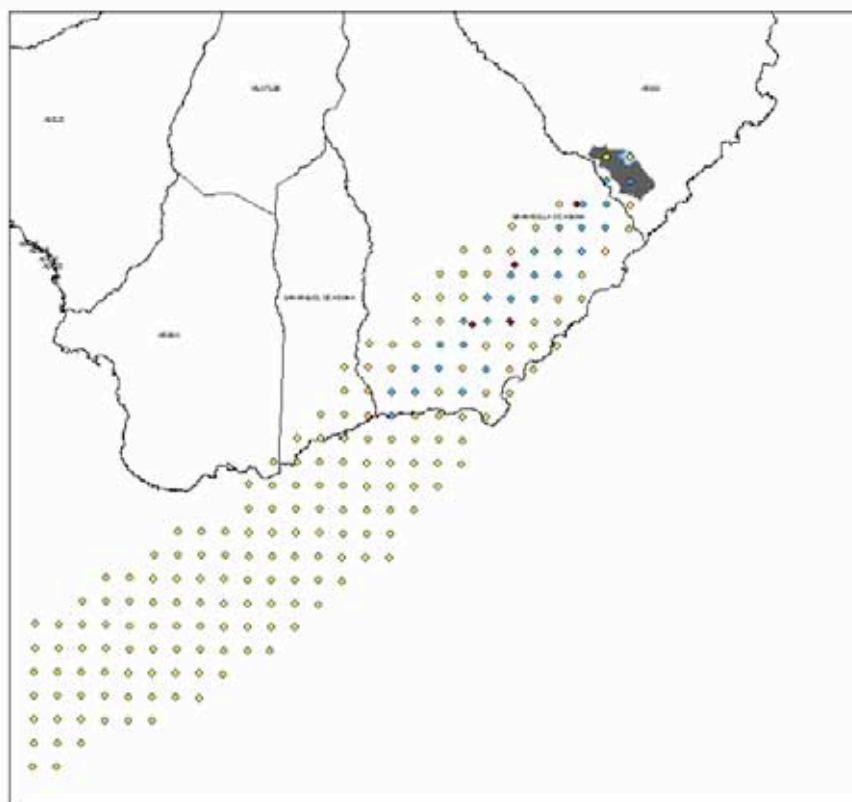
■ Planta de Valorización en Arico

■ Complejo Medioambiental de Arico



1:200.000

Zona de inmisión/RS: ESCENARIO 5



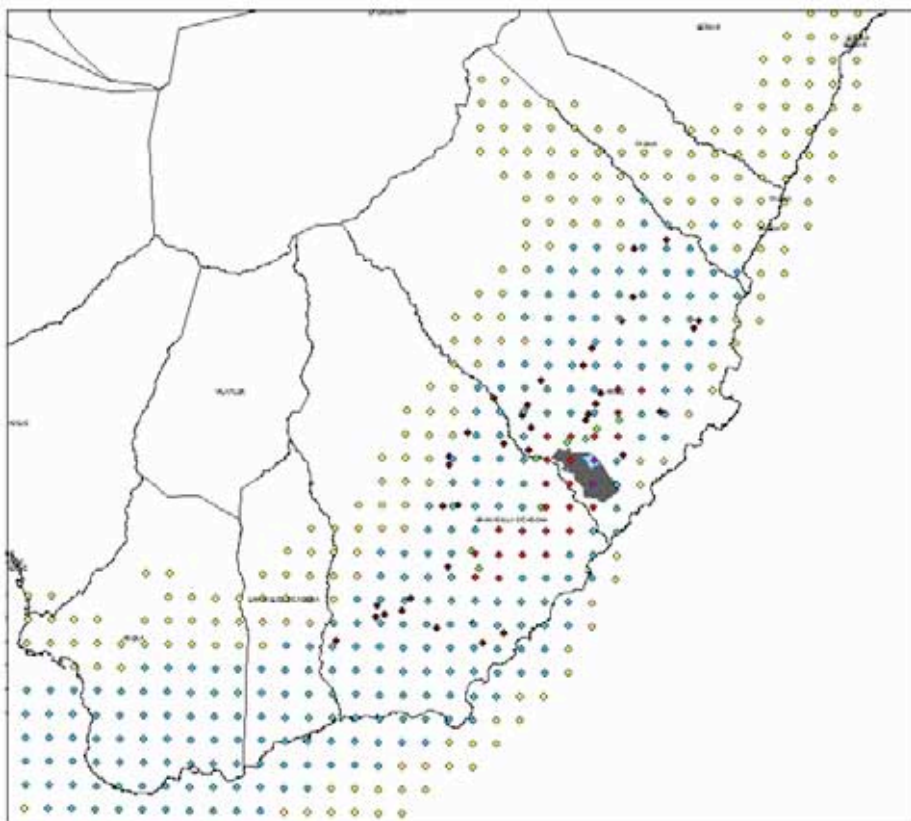
Leyenda

- Explotaciones ganaderas
- Intervalos inmisiones NO2**
 - 1,0010 - 3,0000
 - 3,0001 - 4,9488
- Planta de Valorización en Arico
- Complejo Medioambiental de Arico



1:200.000

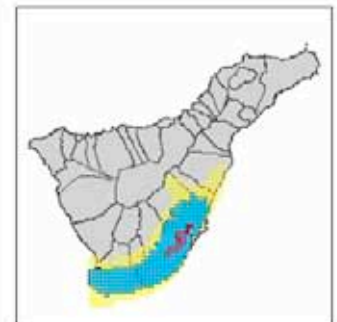
Zona de inmisión/W: ESCENARIO 6



Leyenda

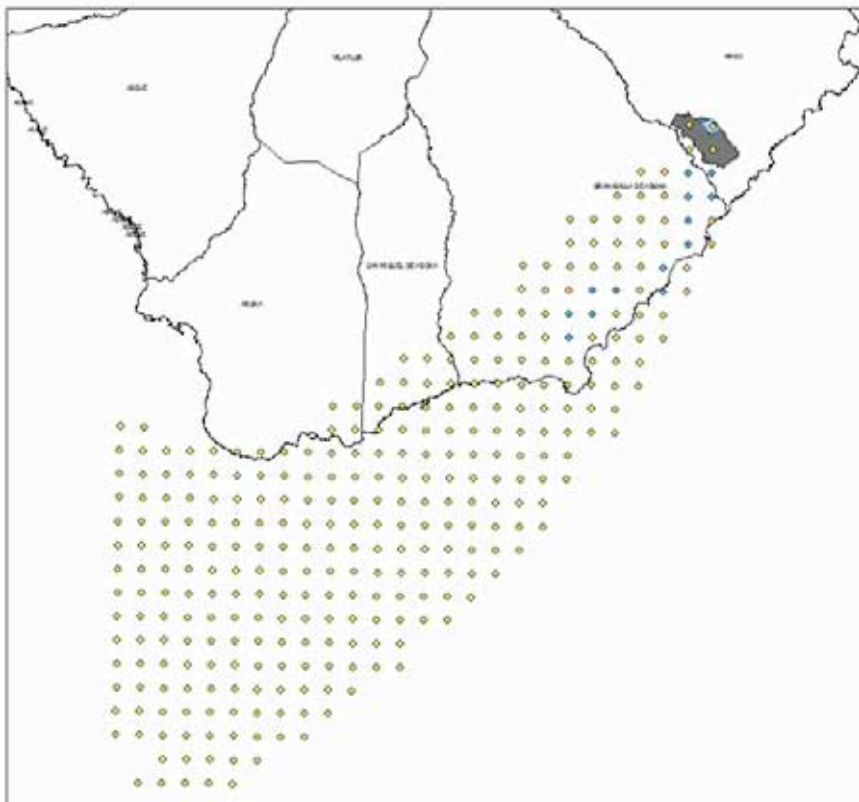
Intervalos Inmisiones NO2

- ◆ 1,0000 - 3,0000
- ◆ 3,0001 - 13,5000
- ◆ 13,5001 - 24,0000
- ◆ 24,0001 - 29,8526
- ◆ Explotaciones ganaderas intervalo 2
- ◆ Explotaciones ganaderas intervalo 1
- Planta de Valorización en Arica
- Complejo Medioambiental de Arica



1:200.000

Zona de inmisión/Régimen Este: ESCENARIO 1



Leyenda

Intervalos inmisiones NO2

● 1,0295 - 3,0000

● 3,0001 - 3,6759

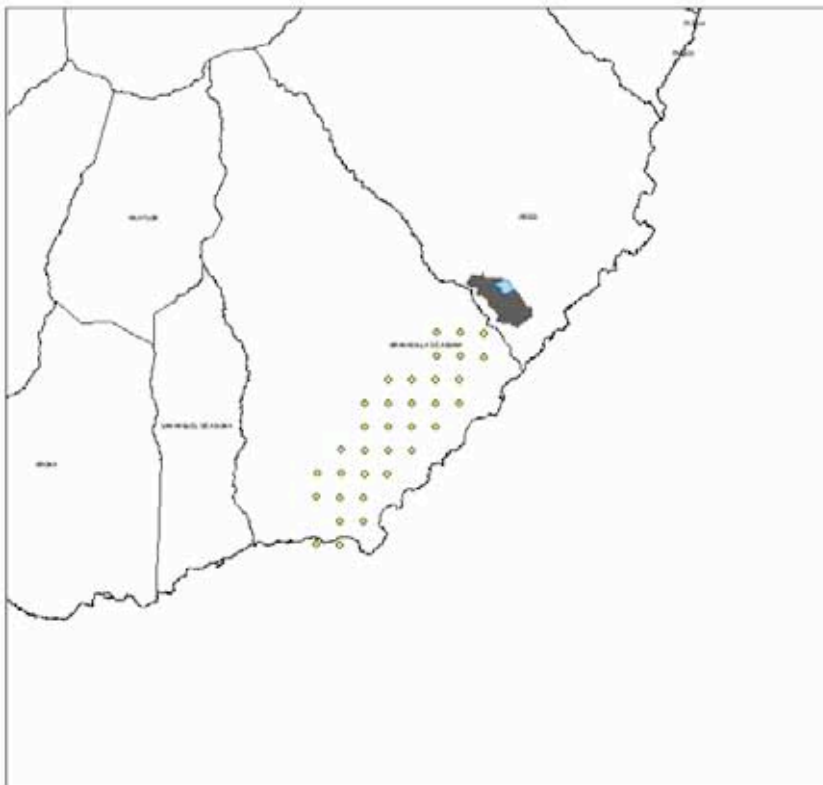
■ Planta Valorización en Arica

■ Complejo Medioambiental de Arica



1:200.000

Zona de inmisión/Régimen Noreste: ESCENARIO 2



Leyenda

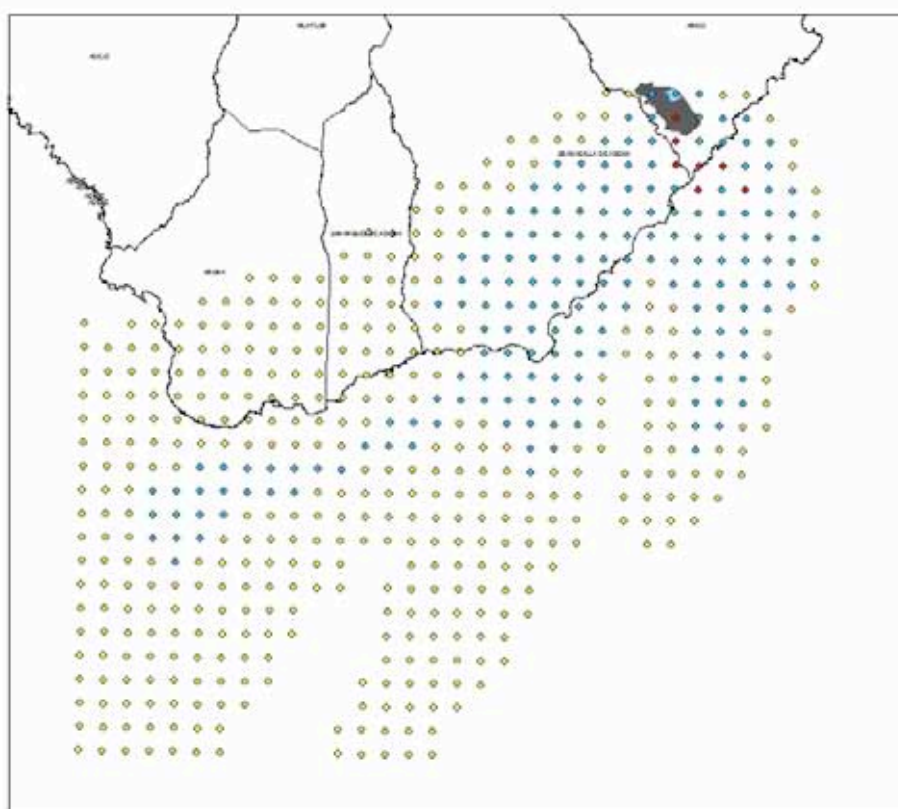
Intervalos inmisiones NO2

- 1,0004 - 1,9299
- Planta de Valorización en Arico
- Complejo Medioambiental de Arico



1:200.000

Zona de inmisión/Régimen Norw: ESCENARIO 3



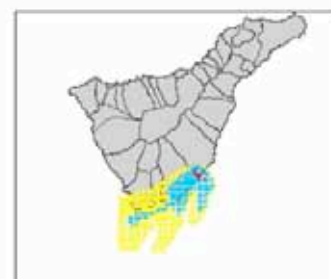
Leyenda

Intervalos inmisiones NO2

- 1,0003 - 3,0000
- 3,0001 - 13,5000
- 13,5001 - 19,6634

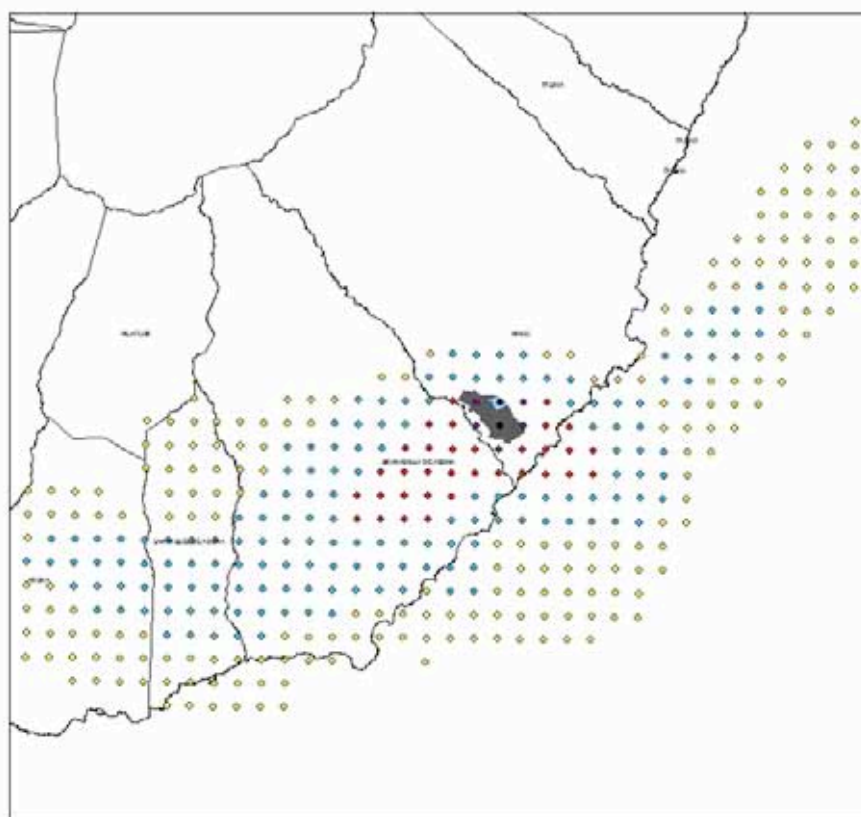
■ Planta de Valorizacion en Arico

■ Complejo Medioambiental de Arico



1:200.000

Zona de inmisión/RN: ESCENARIO 4



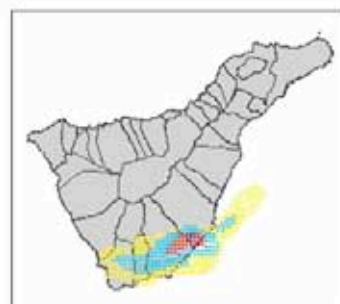
Leyenda

Intervalo inmisiones NO2

- ◇ 1,0004 - 3,0000
- ◇ 3,0001 - 13,5000
- ◇ 13,5001 - 24,0000
- 24,0001 - 34,5000
- 34,5001 - 44,7832

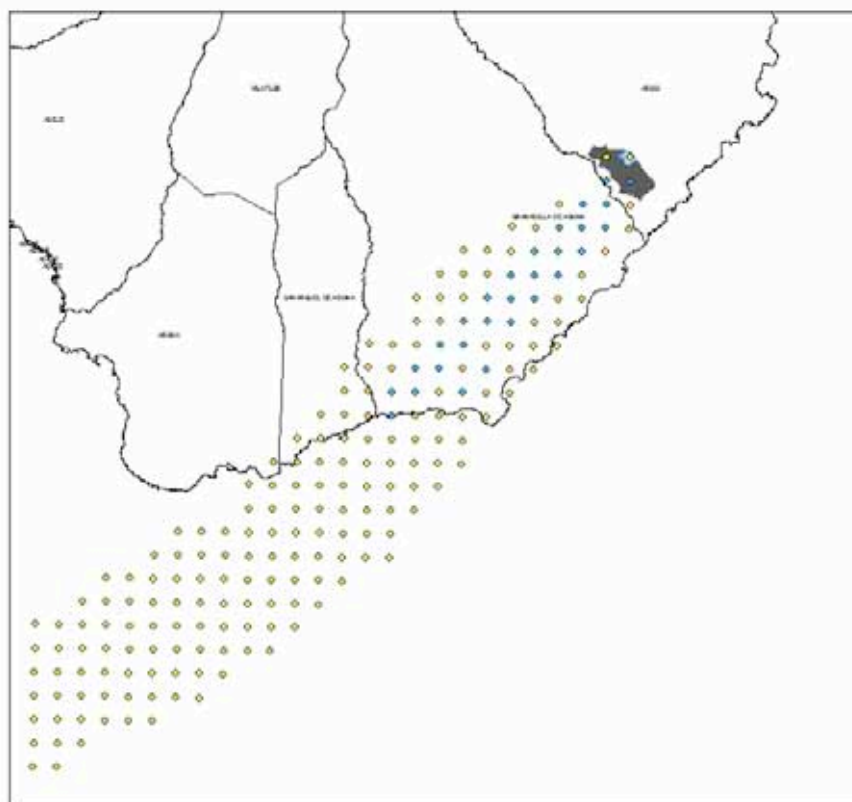
■ Planta de Valorización en Arico

■ Complejo Medioambiental de Arico



1:200.000

Zona de inmisión/RS: ESCENARIO 5



Legenda

Intervalo inmisiones NO2

● 1,0010 - 3,0000

● 3,0001 - 4,9488

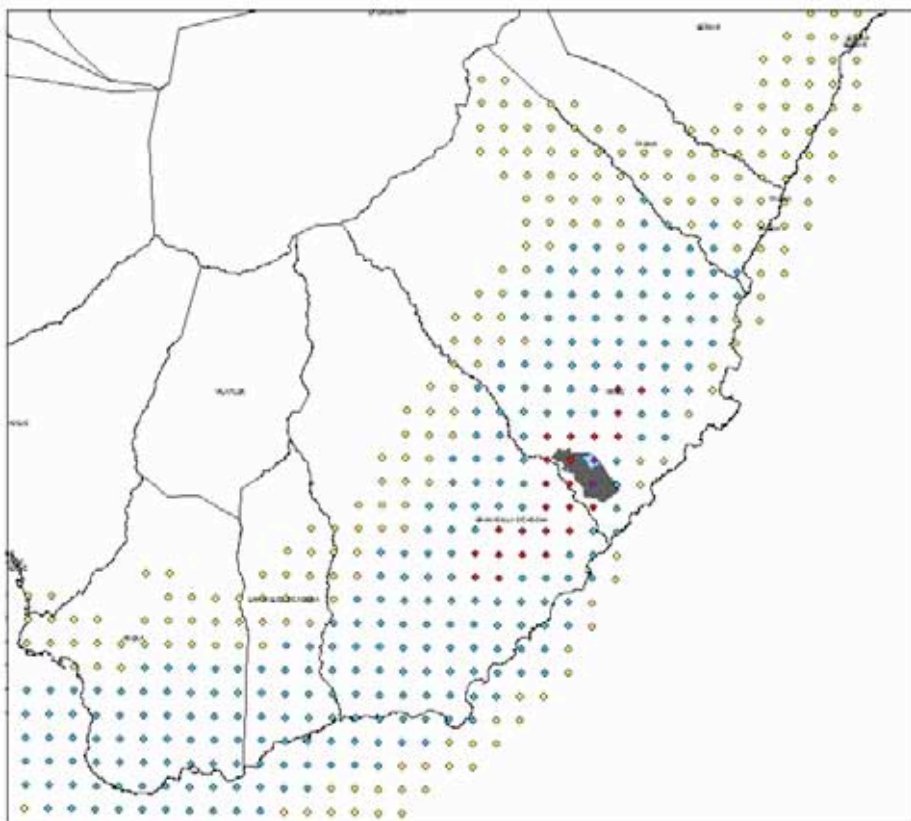
■ Planta de Valorización en Arica

■ Complejo Medioambiental de Arica



1:200.000

Zona de inmisión/W: ESCENARIO 6



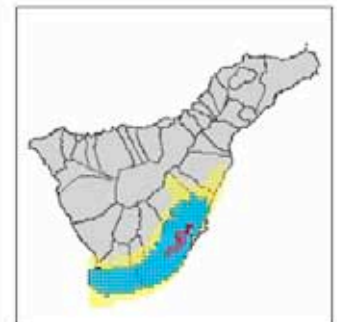
Leyenda

Intervalo inmisiones NO2

- 1,0000 - 3,0000
- 3,0001 - 13,5000
- 13,5001 - 24,0000
- 24,0001 - 29,8526

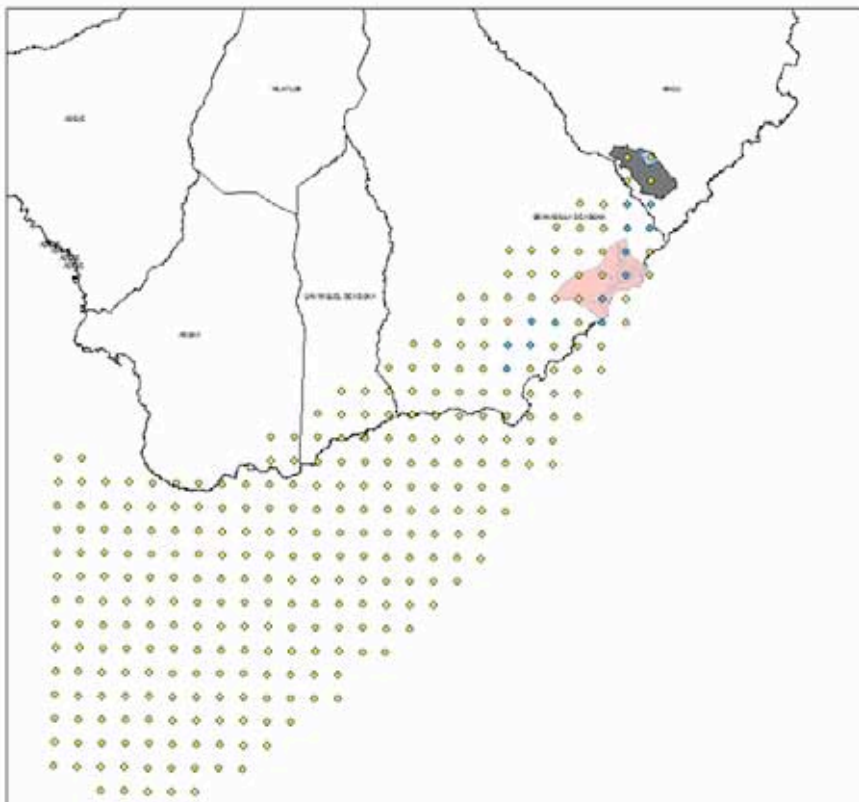
Planta de Valorización en Arica

Complejo Medioambiental de Arica



1:200.000

Zona de inmisión/Este: ESCENARIO 1



Leyenda

Intervalos inmisiones NO2

◇ 1,0295 - 3,0000

● 3,0001 - 3,6759

Poligono Industrial de Granadilla

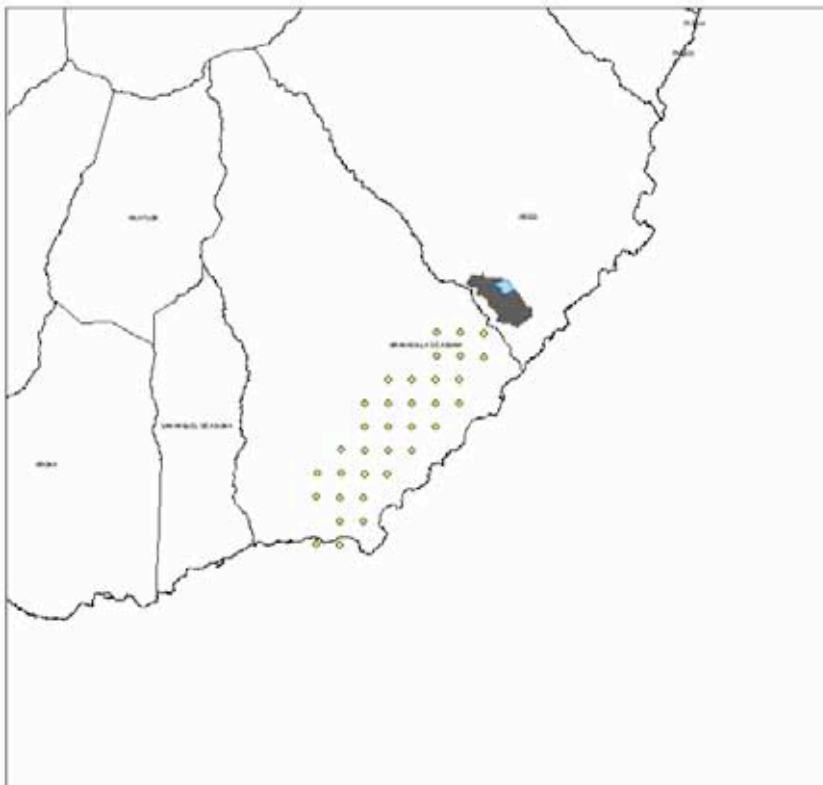
Planta Valorizacion en Arico

Complejo Medioambiental de Arico



1:200.000

Zona de inmisión/Régimen Noreste: ESCENARIO 2



Leyenda

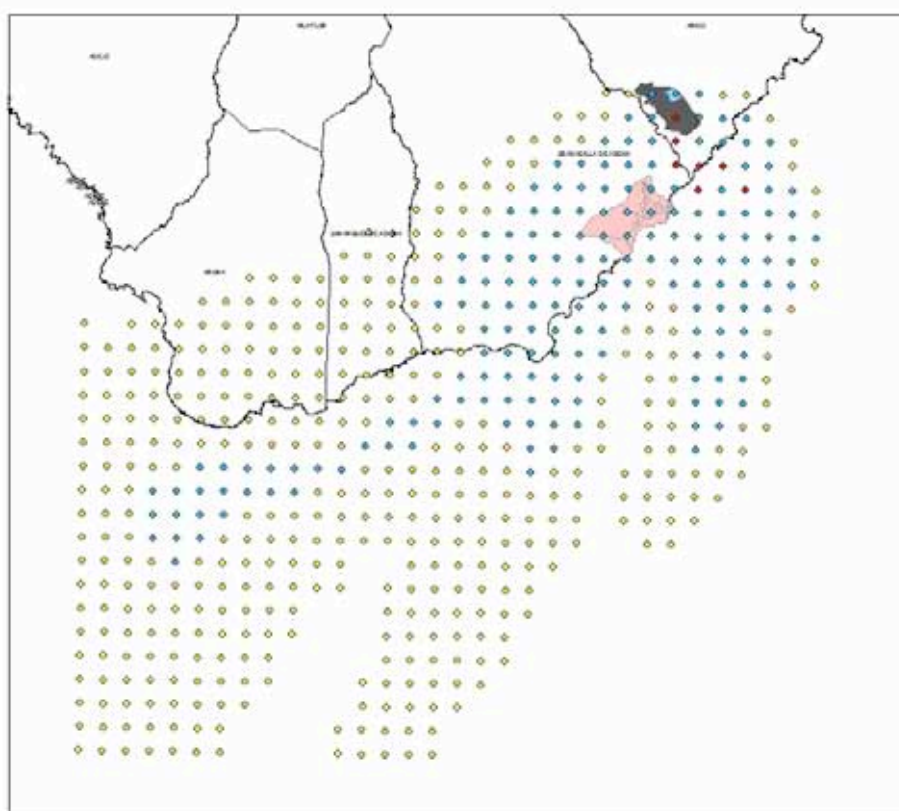
Intervalos inmisiones NO2

- ◆ 1,0004 - 1,9299
- Planta de Valorización en Arico
- Complejo Medioambiental de Arico



1:200.000

Zona de inmisión/NORW: ESCENARIO 3

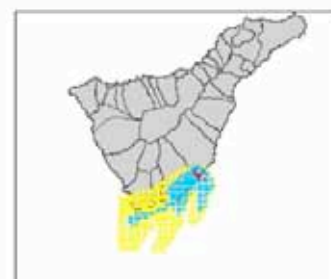


Leyenda

Intervalo Inmisiones NO2

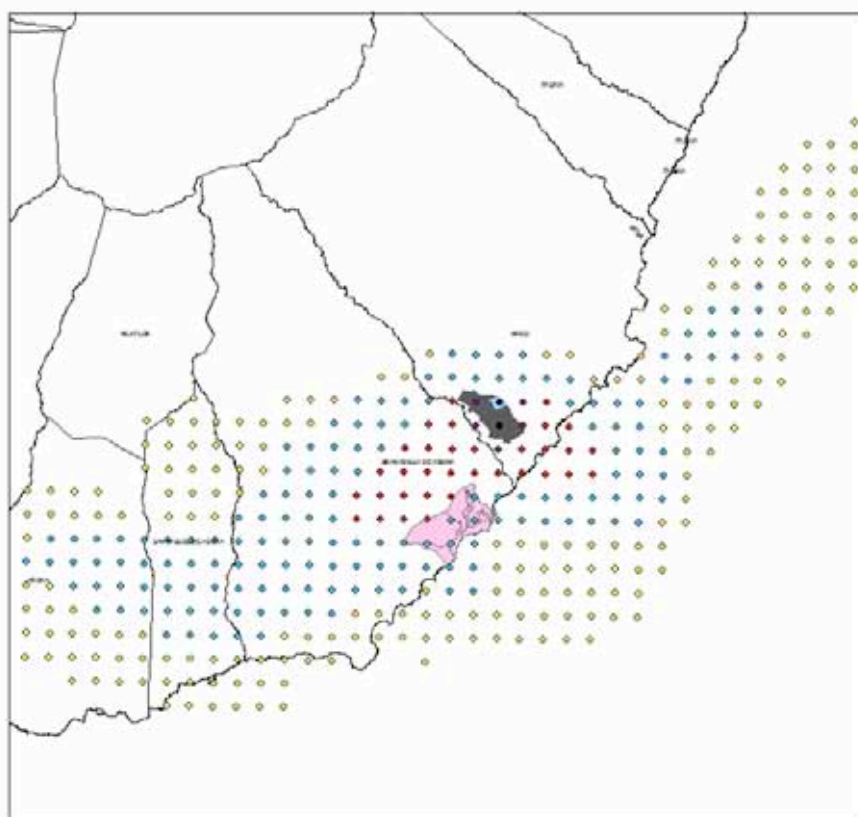
- 1,0003 - 3,0000
- 3,0001 - 13,5000
- 13,5001 - 19,6634

- Polígono Industrial de Granadilla
- Planta de Valorización en Arico
- Complejo Medioambiental de Arico



1:200.000

Zona de inmisión/RN: ESCENARIO 4

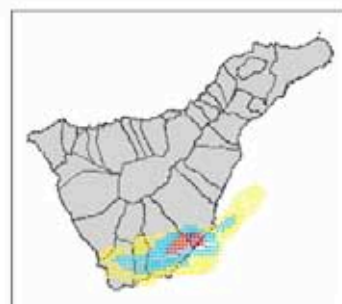


Leyenda

Intervalo inmisiones NO2

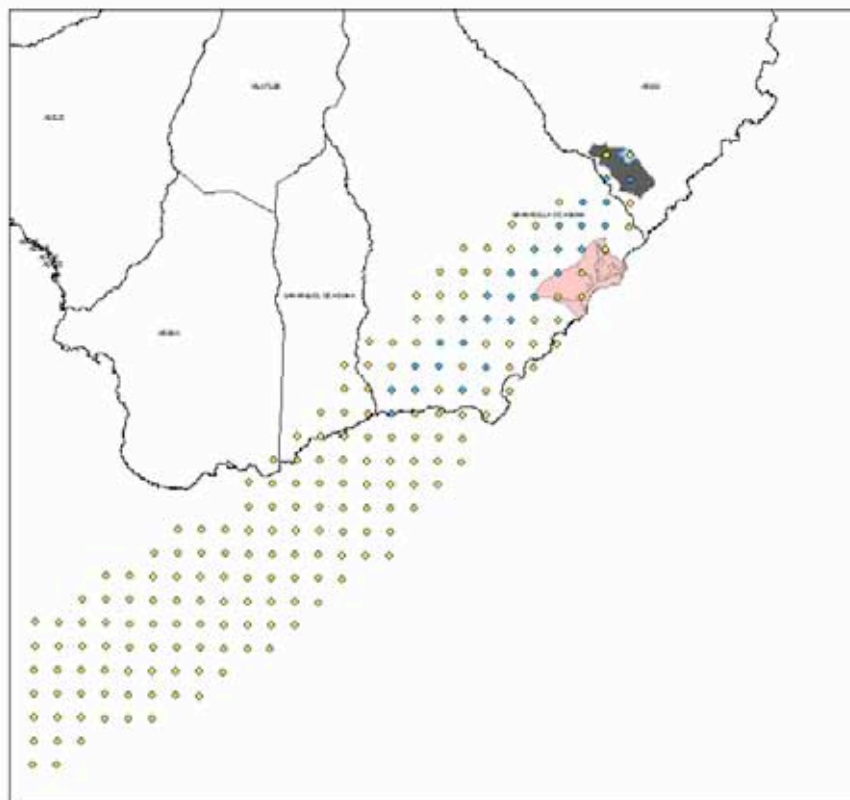
- ◇ 1,0004 - 3,0000
- ◆ 3,0001 - 13,5000
- ◆ 13,5001 - 24,0000
- ◆ 24,0001 - 34,5000
- ◆ 34,5001 - 44,7832

- Polígono Industrial de Granadilla
- Planta de Valorización en Arico
- Complejo Medioambiental de Arico



1:200.000

Zona de inmisión/RS: ESCENARIO 5



Leyenda

Intervalo inmisiones NO2

● 1,0010 - 3,0000

● 3,0001 - 4,9488

■ Polígono Industrial de Granadilla

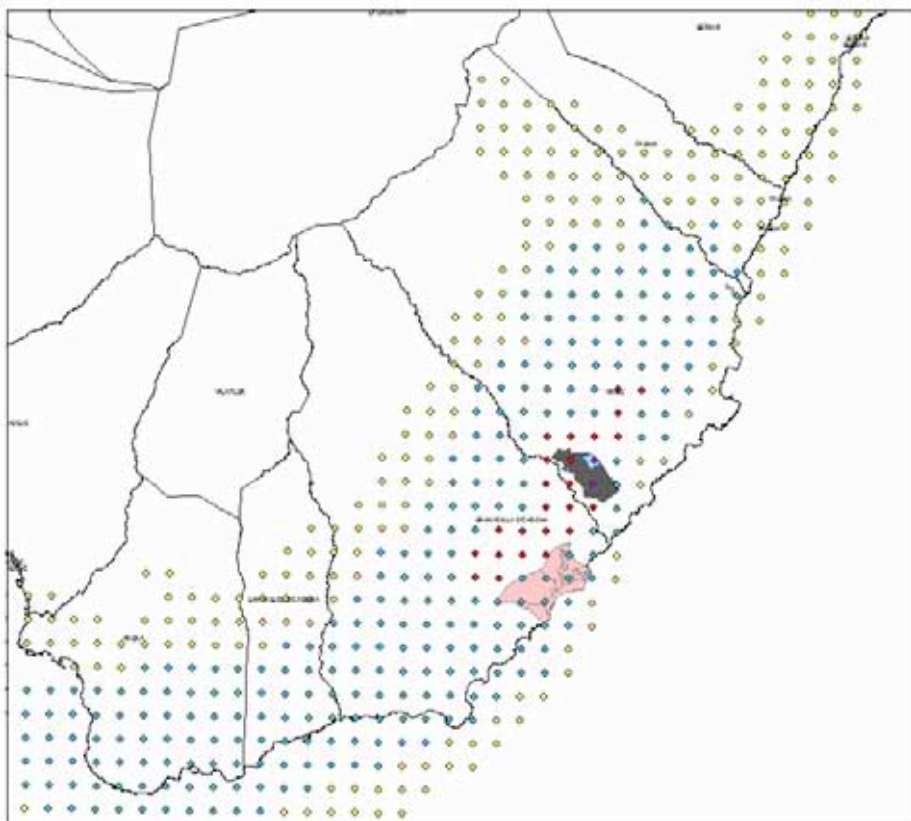
■ Planta de Valorización en Arico

■ Complejo Medioambiental de Arico



1:200.000

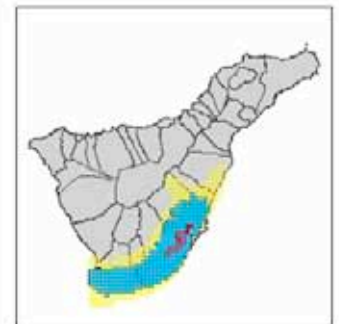
Zona de inmisión/W: ESCENARIO 6



Leyenda

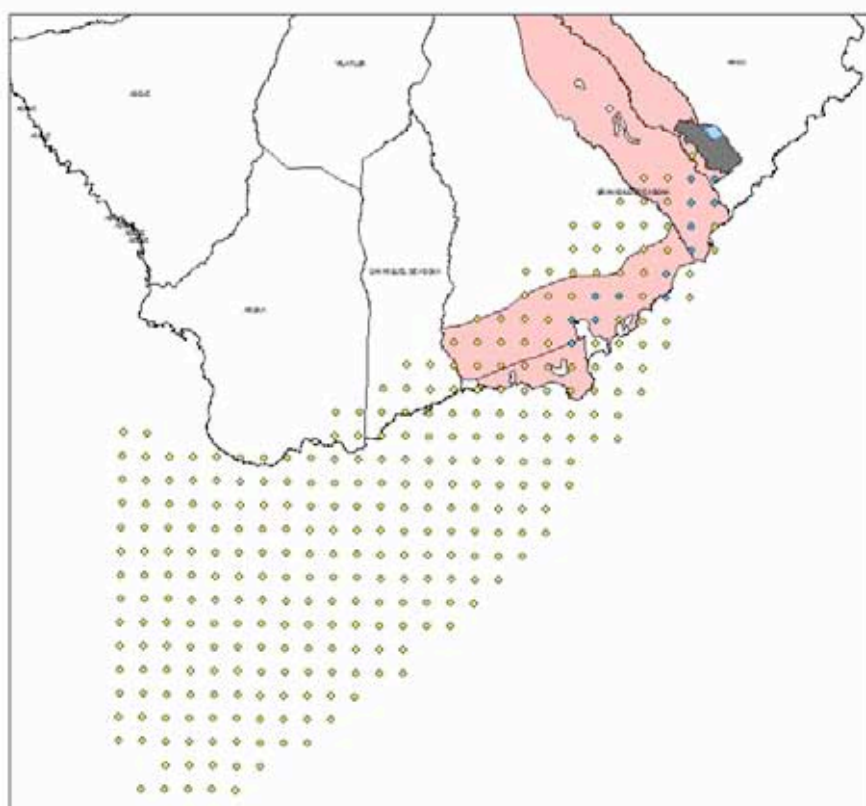
Intervalo inmisiones NO2

- ◇ 1,0000 - 3,0000
 - ◆ 3,0001 - 13,5000
 - 13,5001 - 24,0000
 - ◆ 24,0001 - 29,8526
- Polígono Industrial de Granadilla
■ Planta de Valorización en Arico
■ Complejo Medioambiental de Arico








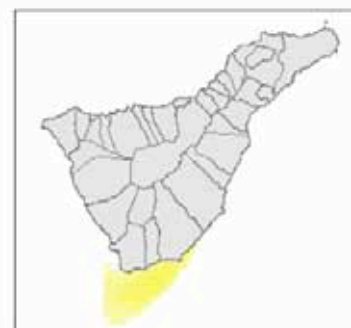
1:200.000

Zona de inmisión: Régimen del Este: ESCENARIO 1



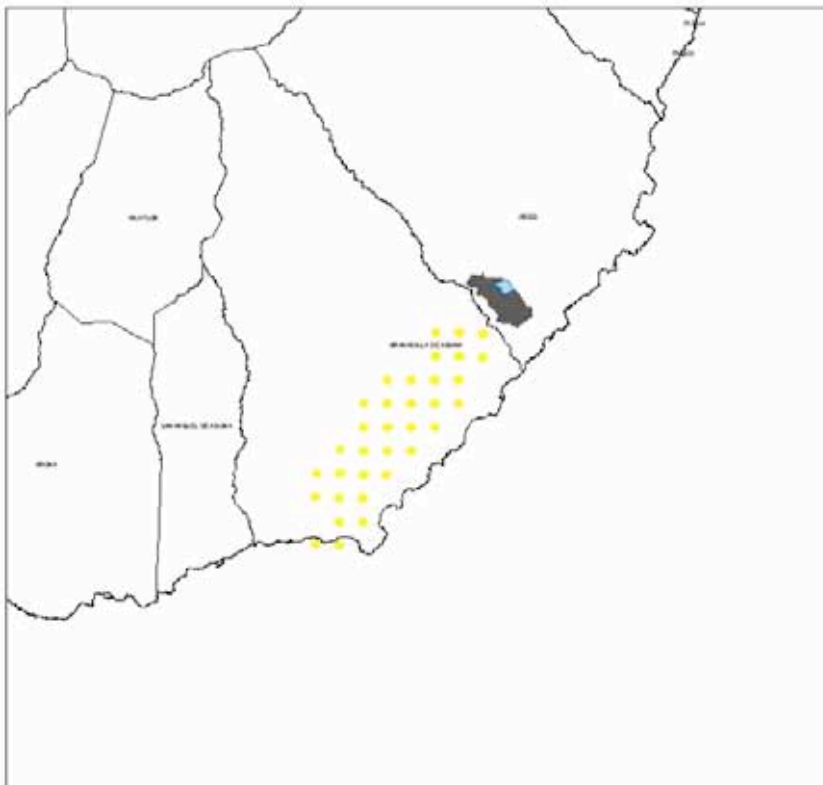
Leyenda

-  Planta Valorizacion en Arico
-  Complejo Medioambiental de Arico
- Intervalo Inmisiones NO2**
 -  1,0295 - 3,0000
 -  3,0001 - 3,6759
-  Nucleos poblacionales



1:200.000

Zona de inmisión/Régimen Noreste: ESCENARIO 2



Leyenda

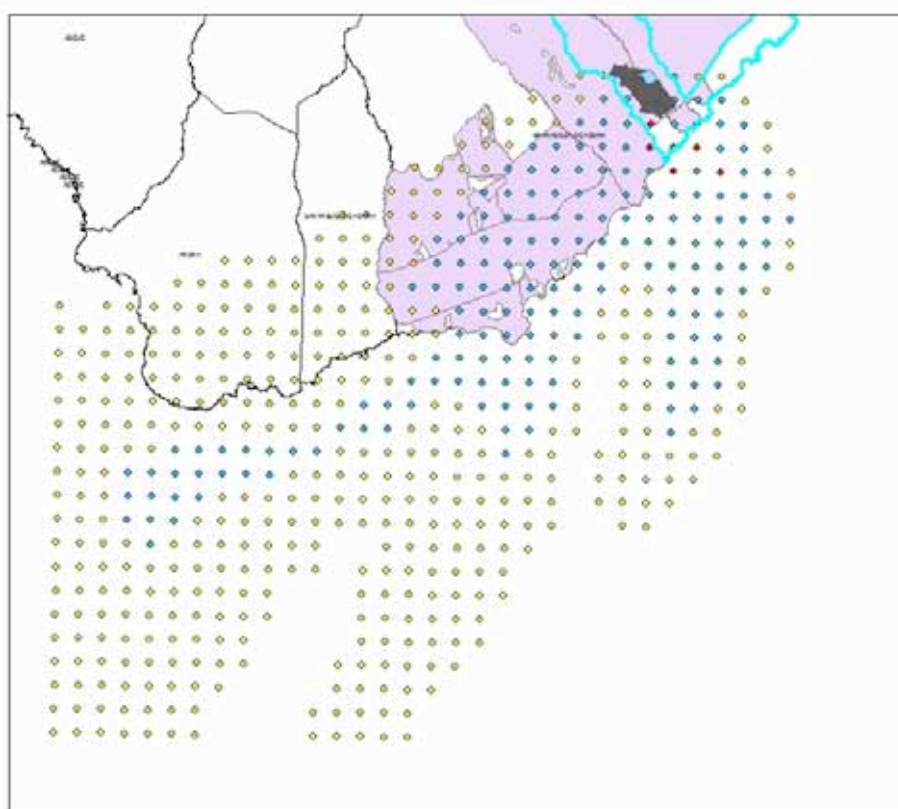
Intervalo inmisiones NO2

- 1,0004 - 1,9299
- Planta de Valorización en Arico
- Complejo Medioambiental de Arico









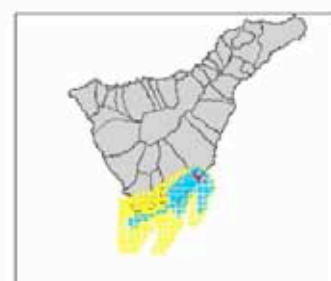
1:200.000

Zona de inmisión/Régimen Noroeste: ESCENARIO 3



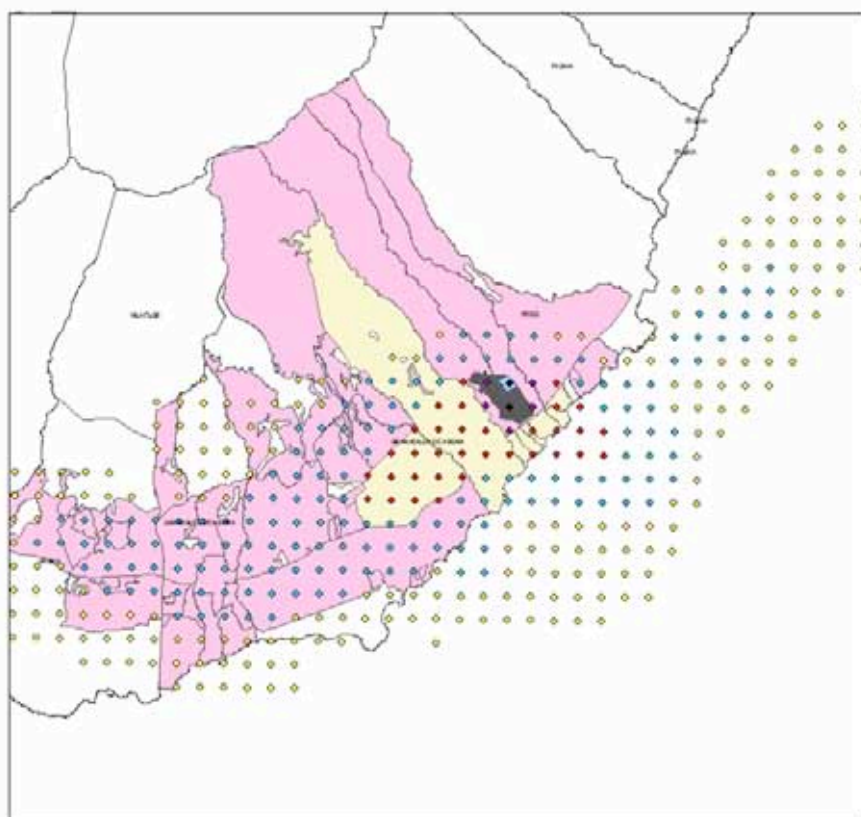
Legenda

-  Planta de Valorización en Arico
-  Complejo Medioambiental de Arico
- Intervalo Inmisiones NO2**
-  1,0003 - 3,0000
-  3,0001 - 13,5000
-  13,5001 - 19,6634
-  Núcleos poblacionales



1:200.000

Zona de inmisión/Régimen Norte:ESCENARIO 4



Leyenda

Intervalo inmisiones NO2

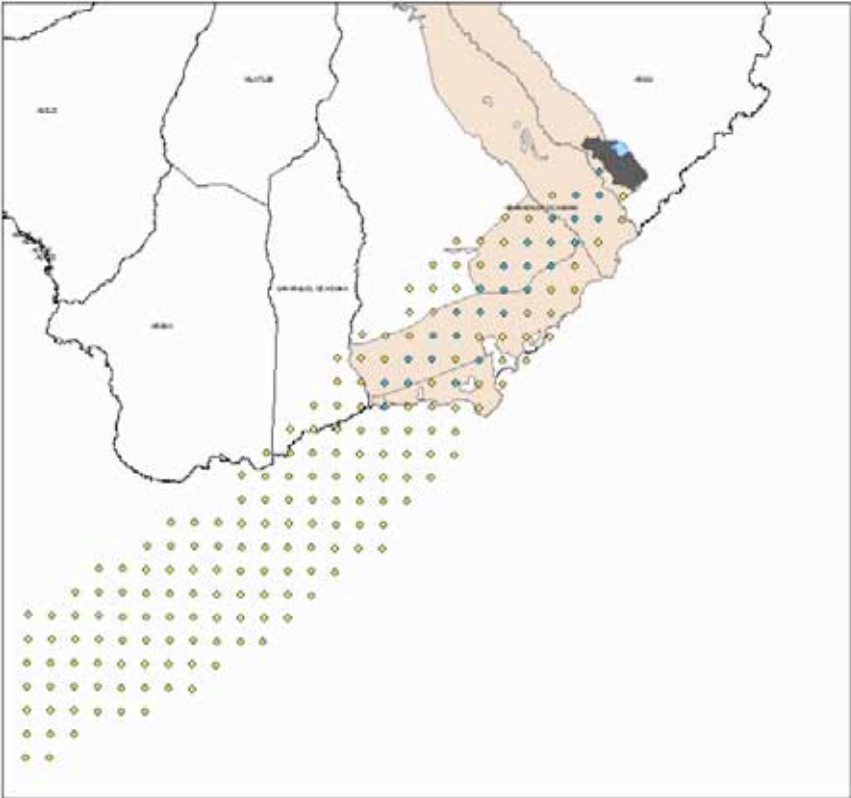
- ◇ 1,0004 - 3,0000
- ◇ 3,0001 - 13,5000
- ◇ 13,5001 - 24,0000
- ◇ 24,0001 - 34,5000
- 34,5001 - 44,7832

- Planta de Valorización en Arica
- Complejo Medioambiental de Arica
- Nucleos poblacionales/Intervalo 2
- Nucleos poblacionales/Intervalo 1








1:200.000

Zona de inmisión/Régimen Sur: ESCENARIO 5



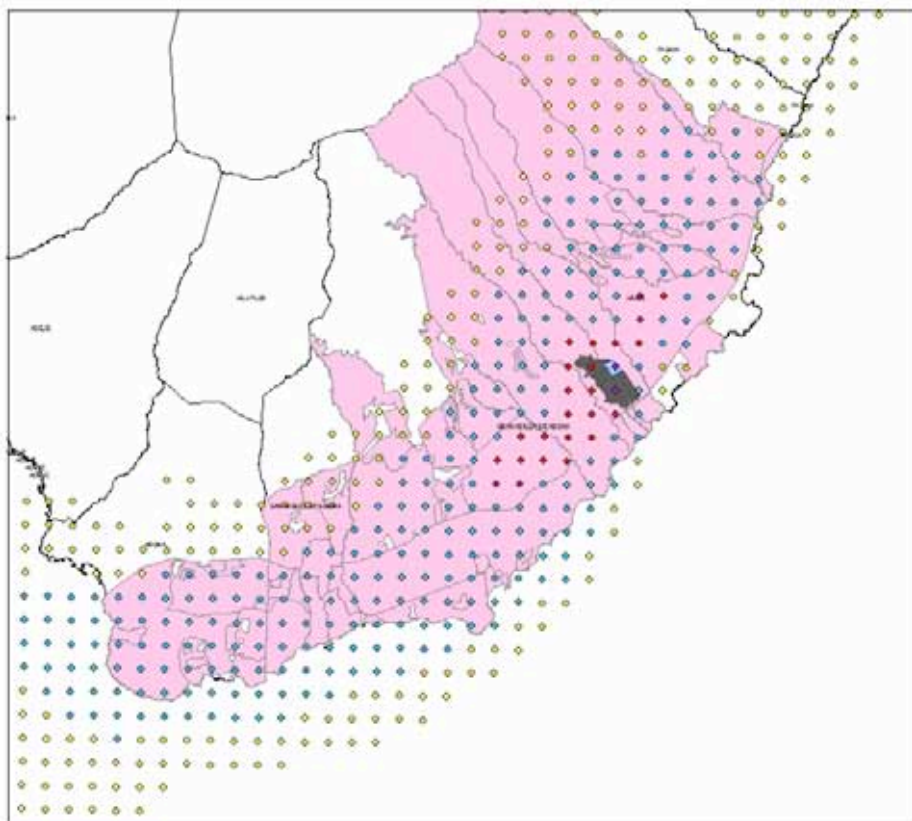
Leyenda

-  Planta de Valorización en Arico
-  Complejo Medioambiental de Arico
- Intervalo inmisiones NO2**
-  1,0010 - 3,0000
-  3,0001 - 4,9488
-  Nucleos poblacionales intervalo 1



1:200.000

Zona de inmisión/Régimen Oeste: ESCENARIO 6

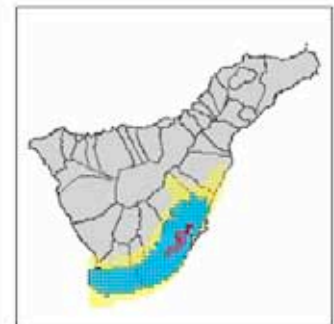


Leyenda

Intervalo inmisiones NO2

- ◇ 1,0000 - 3,0000
- ◆ 3,0001 - 13,5000
- ◆ 13,5001 - 24,0000
- ◆ 24,0001 - 29,8526

- Planta de Valorización en Arico
- Complejo Medioambiental de Arico
- Nucleos poblacionales



1:200.000