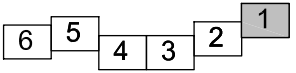






DISTRIBUCIÓN DE MINUTAS



PLAN TERRITORIAL ESPECIAL  
DE ORDENACIÓN DEL SISTEMA  
VIARIO DEL ÁREA METROPOLITANA  
DE TENERIFE

**Gobierno de Canarias**  
Consejería de Infraestructuras,  
Transportes y Vivienda

EQUIPO TÉCNICO REDACTOR:  
**AFAXI**

e. 1: 2.000  
Original en A1

CIRCUNVALACIÓN NORTE  
PLANTA GENERAL

Hoja 1 de 6  
Abril 2.006