

Puntos de observación

- Espacio protegido
- Mirador
- Núcleo de población
- Carretera

Cuenca visual desde los puntos de observación

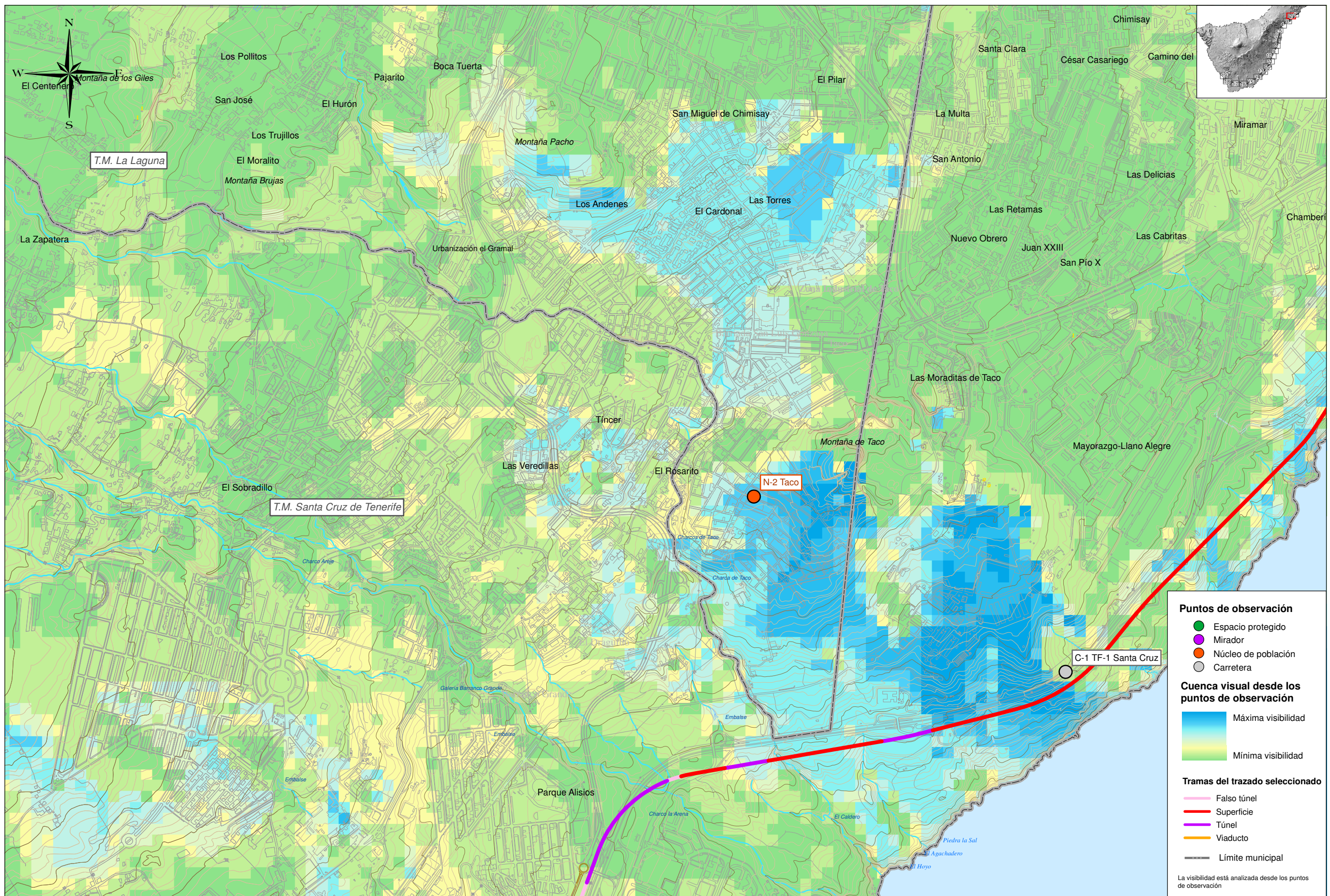
Máxima visibilidad

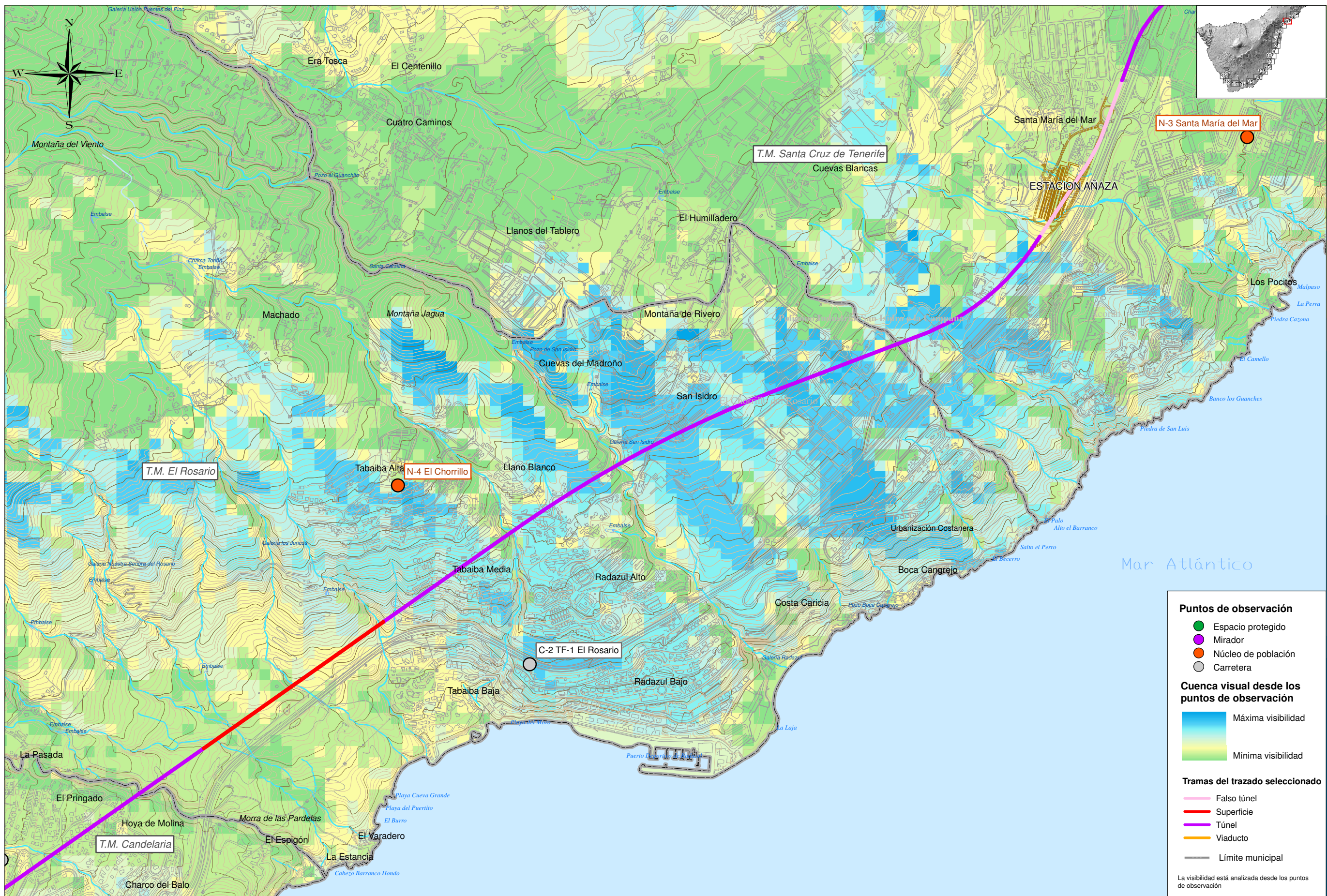
Mínima visibilidad

Tramas del trazado seleccionado

- Falso túnel
- Superficie
- Túnel
- Viaducto
- Límite municipal

La visibilidad está analizada desde los puntos de observación





TÍTULO: **PLAN TERRITORIAL ESPECIAL DE ORDENACIÓN DE INFRAESTRUCTURAS DEL TREN DEL SUR. APROBACIÓN DEFINITIVA - MEMORIA DE ORDENACIÓN**

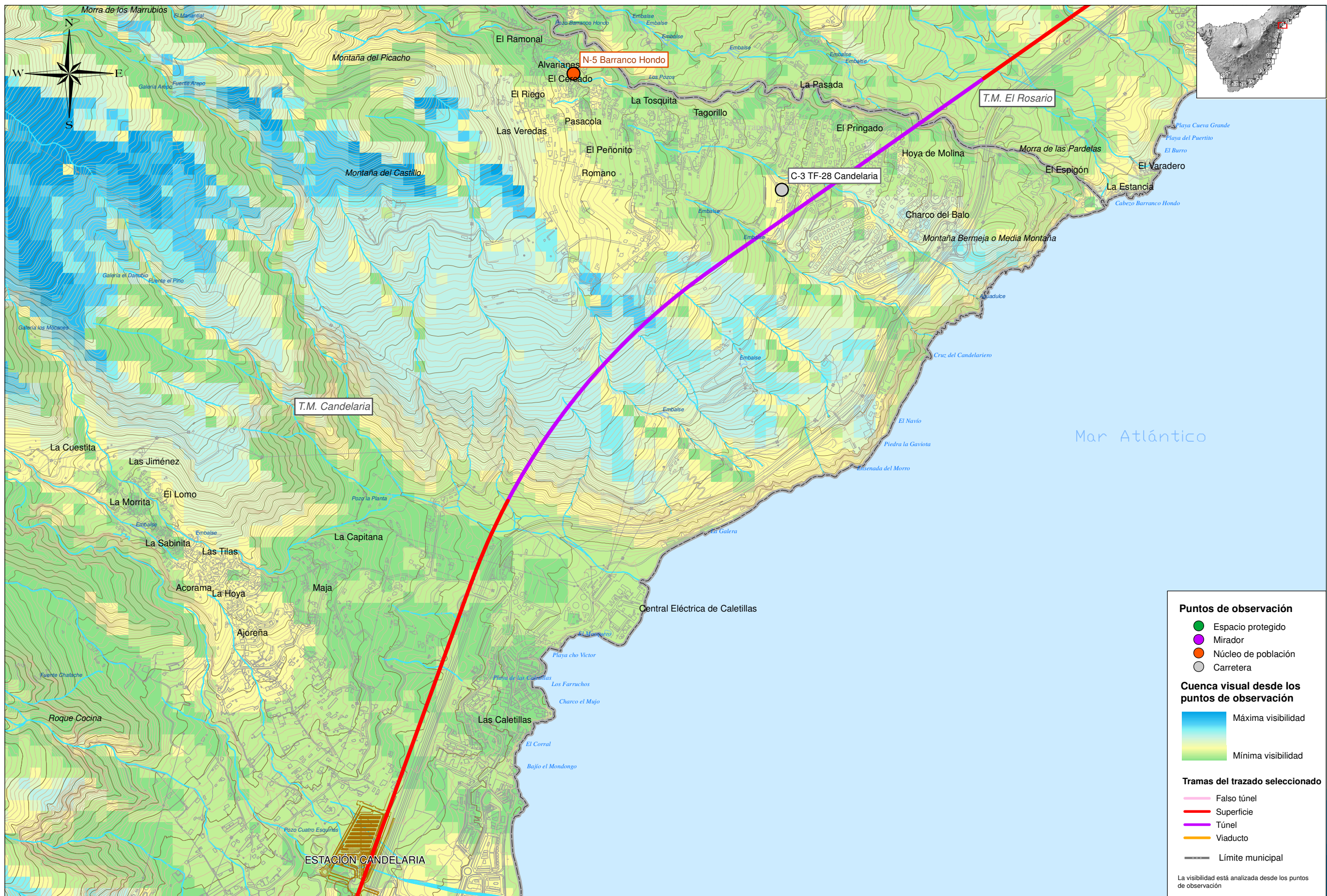
CONSULTOR: **ineco**

ESCALA ORIGINAL A3
1:15.000
0 150 300 Metros
NUMÉRICA GRÁFICA

FECHA
JULIO 2013

Nº DE PLANO
2.10.1
HOJA 3 DE 19

TÍTULO DE PLANO:
VISIBILIDAD DEL ÁREA DE ESTUDIO



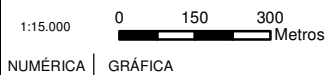
TÍTULO:

PLAN TERRITORIAL ESPECIAL DE ORDENACIÓN DE INFRAESTRUCTURAS DEL TREN DEL SUR.
 APROBACIÓN DEFINITIVA - MEMORIA DE ORDENACIÓN

CONSULTOR:



ESCALA ORIGINAL A3



FECHA

JULIO 2013

Nº DE PLANO

2.10.1

HOJA 4 DE 19

TÍTULO DE PLANO:

VISIBILIDAD DEL ÁREA DE ESTUDIO



TÍTULO: **PLAN TERRITORIAL ESPECIAL DE ORDENACIÓN DE INFRAESTRUCTURAS DEL TREN DEL SUR. APROBACIÓN DEFINITIVA - MEMORIA DE ORDENACIÓN**

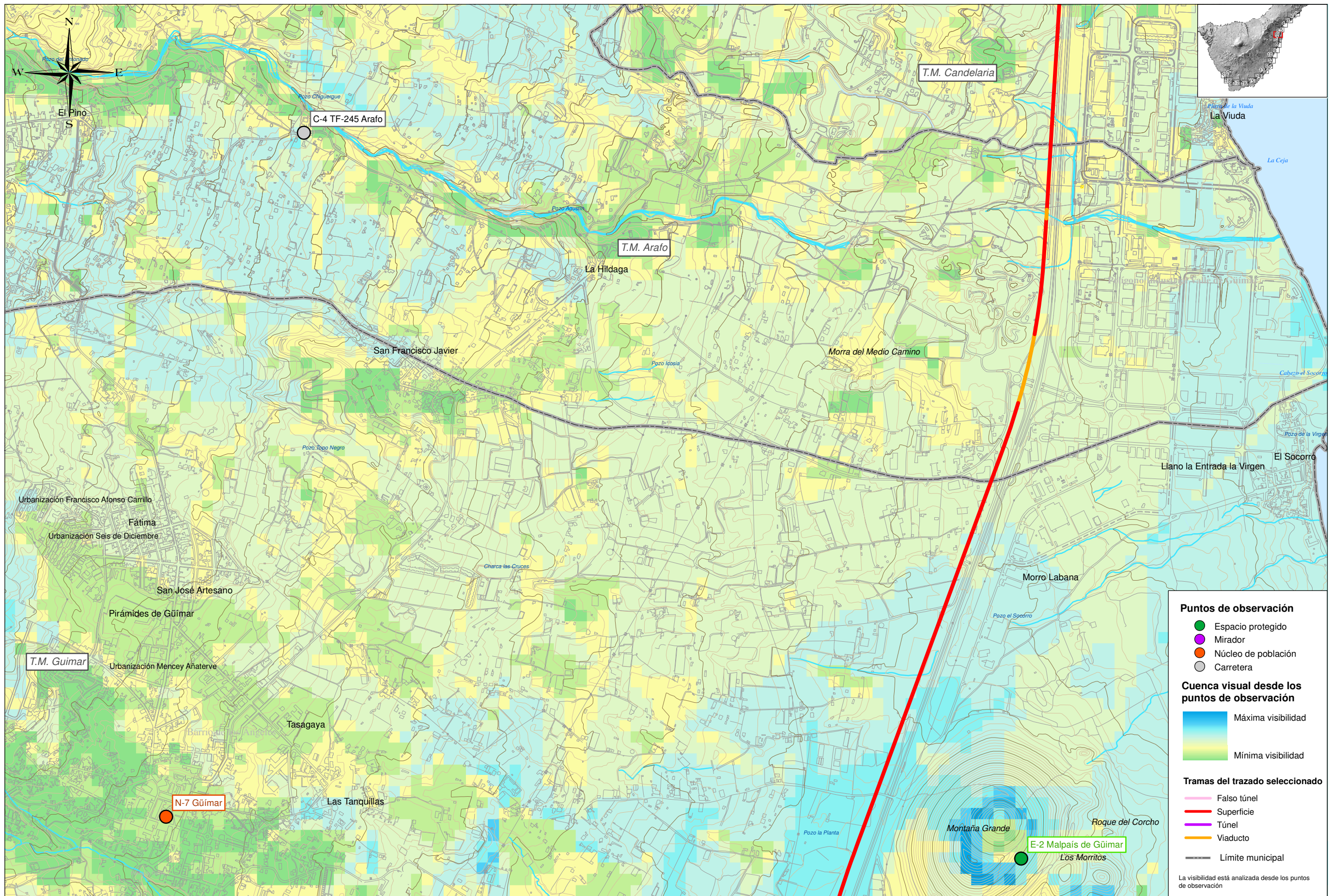
CONSULTOR: **ineco**

ESCALA ORIGINAL A3
1:15.000
0 150 300 Metros
NÚMÉRICA GRÁFICA

FECHA
JULIO 2013

Nº DE PLANO
2.10.1
HOJA 5 DE 19

TÍTULO DE PLANO:
VISIBILIDAD DEL ÁREA DE ESTUDIO



TÍTULO:

PLAN TERRITORIAL ESPECIAL DE ORDENACIÓN DE INFRAESTRUCTURAS DEL TREN DEL SUR.
 APROBACIÓN DEFINITIVA - MEMORIA DE ORDENACIÓN

CONSULTOR:



ESCALA ORIGINAL A3

1:15.000 0 150 300 Metros
 NUMÉRICA GRÁFICA

FECHA

JULIO 2013

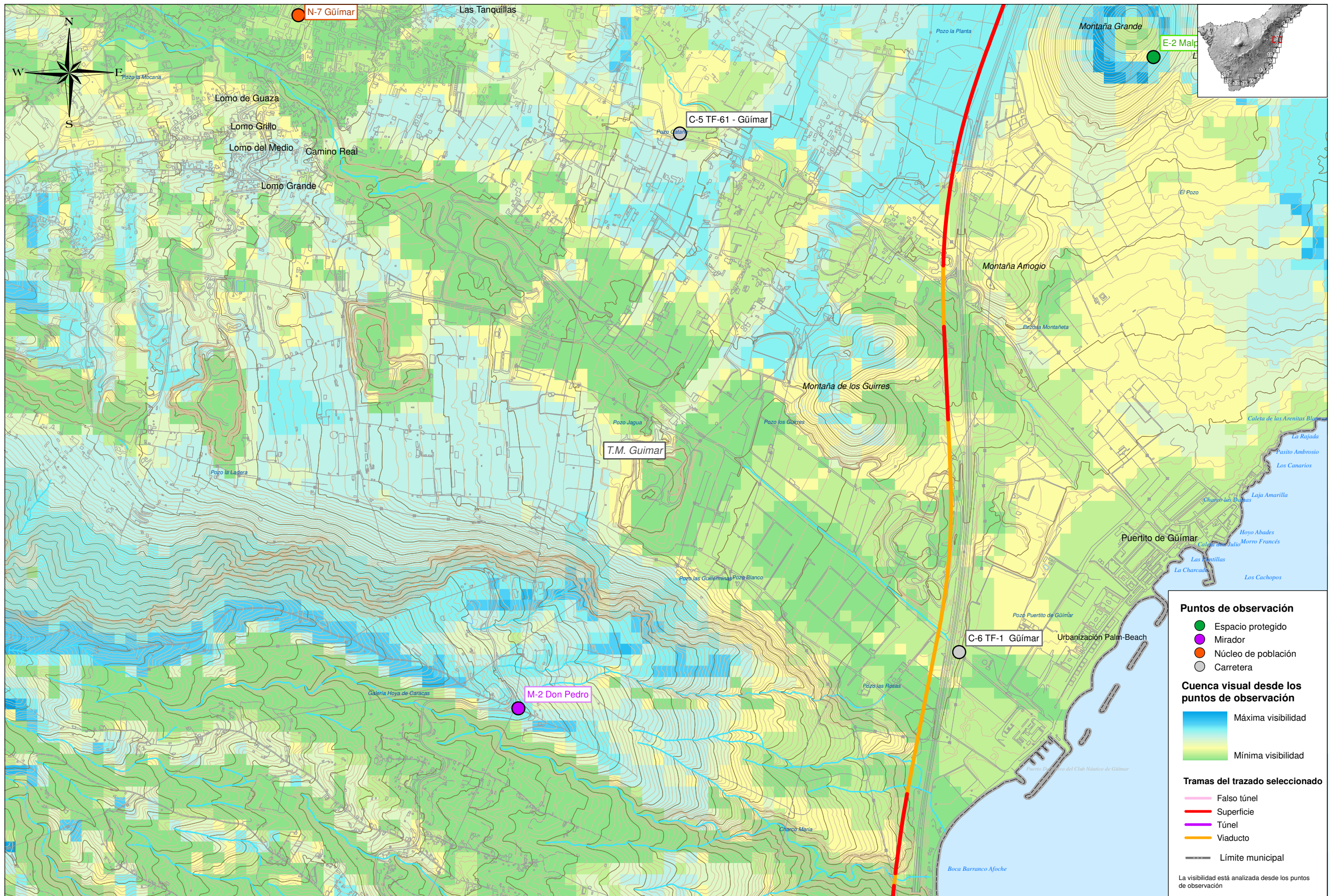
Nº DE PLANO

2.10.1

HOJA 6 DE 19

TÍTULO DE PLANO:

VISIBILIDAD DEL ÁREA DE ESTUDIO



Puntos de observación

- Espacio protegido
- Mirador
- Núcleo de población
- Carretera

Cuenca visual desde los puntos de observación

Máxima visibilidad

Mínima visibilidad

Tramas del trazado seleccionado

- Falso túnel
- Superficie
- Túnel
- Viaducto
- Límite municipal

La visibilidad está analizada desde los puntos de observación